

تم تحميل هذا الملف من موقع المناهج القطرية



أوراق عمل الأندلس نهاية الفصل غير مجانية

موقع المناهج ← المناهج القطرية ← المستوى التاسع ← علوم ← الفصل الأول ← أوراق عمل ← الملف

تاريخ إضافة الملف على موقع المناهج: 2024-11-28 16:45:07

ملفات اكتب للمعلم اكتب للطالب | اختبارات الكترونية | اختبارات | حلول | عروض بوربوينت | أوراق عمل
منهج انجليزي | ملخصات وتقارير | مذكرات وبنوك | الامتحان النهائي للمدرس

المزيد من مادة
علوم:

التواصل الاجتماعي بحسب المستوى التاسع



صفحة المناهج
القطرية على
فيسبوك

الرياضيات

اللغة الانجليزية

اللغة العربية

التربية الاسلامية

المواد على تلغرام

المزيد من الملفات بحسب المستوى التاسع والمادة علوم في الفصل الأول

أوراق عمل إثرائية نهاية الفصل غير مجانية	1
تدريبات إثرائية لمنتصف العام الدراسي الأول	2
أوراق عمل الأندلس الوحدة الأولى التركيب الذري مع الإجابة النموذجية	3
أوراق عمل الأندلس الوحدة الرابعة الضغط مع الإجابة النموذجية	4
أوراق عمل الأندلس الوحدة الأولى التركيب الذري والصيغ والروابط الكيميائية	5

مدرسة الأندلس الخاصة للبنات

العام الأكاديمي 2025/2024



أوراق عمل إثرائية وإجاباتها
الوحدة السادسة المجال المغناطيسي

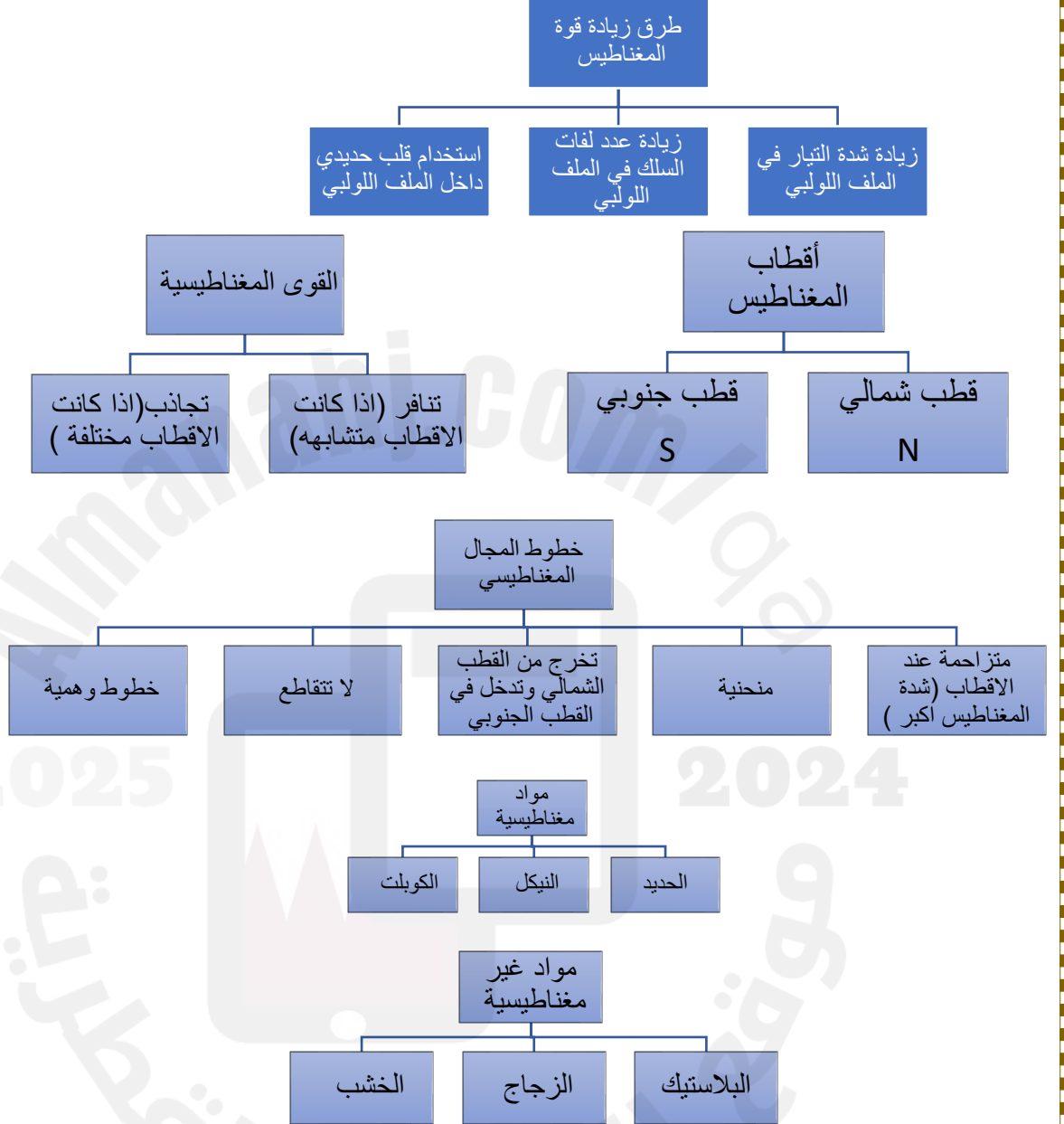
مادة العلوم العامة

الصف التاسع

اسم الطالبة/.....

الصف والشعبة /.....

الخرائط المفاهيمية :



السؤال الأول : اختر الإجابة الصحيحة

1 أين تتركز قوة المغناطيس؟

- A وسط المغناطيس
- B القطب الشمالي
- C القطب الجنوبي
- D القطبين الشمالي والجنوبي

2 أي المواد التالية تزيد من قوة المغناطيس الكهربائي وتستخدم كقلب لملفه اللولبي؟

- A الحديد
- B الخشب
- C الزجاج
- D البلاستيك

3 أي الآتي يصف العلاقة بين عدد اللفات وقوة المغناطيس الكهربائي؟

ملفّ لولبي 2 (عدد اللفات 20 لفّة)	ملفّ لولبي 1 (عدد اللفات 15 لفّة)	شدة التيار الكهربائي (A)
عدد مشابك الورق المرفوعة	عدد مشابك الورق المرفوعة	
3	2	0.10
5	4	0.20
11	8	0.30
16	11	0.40
22	16	0.50

قوة المغناطيس

عدد اللفات

تتعدم

تقل

A

تقل

تزداد

B

تزداد

تزداد

C

تزداد

تقل

D

4 أي الآتي يصف العلاقة بين شدة التيار الكهربائي وقوة المغناطيس الكهربائي؟

ملف لولبي 1 (عدد اللفات 15 لفة)	شدة التيار الكهربائي (A)
عدد مشابك الورق المرفوعة	
2	0.10
4	0.20
8	0.30
11	0.40
16	0.50

A زادت شدة التيار يتعطل المغناطيس الكهربائي

B زادت شدة التيار تقل قوة المغناطيس الكهربائي

C زادت شدة التيار تزداد قوة المغناطيس الكهربائي

D قلت شدة التيار الكهربائي تزداد قوة المغناطيس الكهربائي

5 أي من الآتي يؤدي إلى نقصان شدة المجال المغناطيسي الناتج من ملف لولبي؟

A زيادة شدة التيار الكهربائي الذي يحمله الملف اللولبي

B نقصان شدة التيار الكهربائي الذي يحمله الملف اللولبي

C زيادة عدد لفات الملف اللولبي

D إضافة قلب حديدي الى الملف اللولبي

6 ما العبارة التي تصف خطوط المجال المغناطيسي بشكل صحيح؟

A تخرج من القطب الجنوبي باتجاه القطب الشمالي

B تتقاطع خطوط المجال المغناطيسي

C تزداد كثافتها عند الأقطاب

D تعتبر خطوط حقيقية

7 أي من الآتي يصف المادة التي تجعل شدة المجال المغناطيسي أعلى ما يمكن إذا صنع منها قلب الملف اللولبي؟

المادة	عدد مشابك الورق المرفوعة
البلاستيك	4
الخشب	2
الفولاذ	19
الحديد	25
الزجاج	3

الحديد

A

الفولاذ

B

الخشب

C

البلاستيك

D

8 أي الآتي يمثل المصطلح المعبر عن المجال المغناطيسي بصورة صحيحة؟

منطقة تؤثر فيها القوى المغناطيسية على مغناط اخر او مواد مغناطيسية

A

منطقة تؤثر فيها القوى المغناطيسية على المواد غير المغناطيسية

B

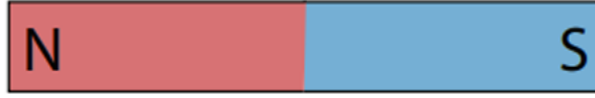
منطقة تؤثر فيها القوى غير المغناطيسية على المواد المغناطيسية

C

منطقة تؤثر فيها القوى غير المغناطيسية على المواد غير المغناطيسية

D

أدرس الشكل التالي وأجب عن الأسئلة التي تليه



1- ارسم خطوط المجال المغناطيسي على الشكل ؟

2- حدد رمز كل من أ-القطب الشمالي : _____ ب- القطب الجنوبي :

3- ما المقصود بالمجال المغناطيسي ؟

4- عدد خصائص خطوط المجال المغناطيسي .

ب- من خلال دراستك للمجال المغناطيسي للأرض أجب عن الأسئلة

1- كيف يتولد المجال المغناطيسي للأرض :

2- ما أهميته :

ج- ما اسم الجهاز الموضح في الشكل وما استخداماته

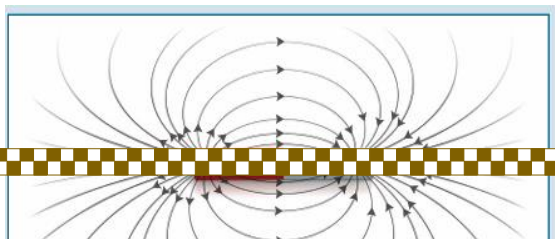
اسم الجهاز _____

الاستخدام _____



السؤال الثالث : ادرس الشكل المجاور وأجب عن الأسئلة التي تليه

أ_ الرمز الذي يشير الى كل من القطب الشمالي والقطب الجنوبي ؟



نهاية الفصل
الدراسي الأول

مادة العلوم

أوراق العمل الإثرائية

العام الأكاديمي
2025/2024
القطب الشمالي :

القطب الجنوبي :

ب- اذكر 3 طرق لزيادة قوة المغناطيس الكهربائي .

ج- قارن بين :

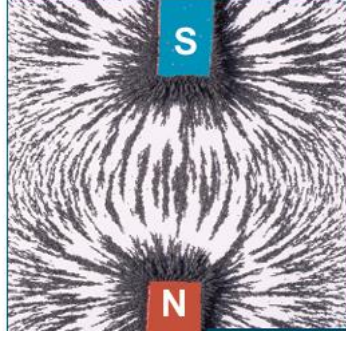
شكل المجال المغناطيسي الناتج عن تيار كهربائي يسري في سلك	شكل المجال المغناطيسي الناتج عن سريان تيار كهربائي في ملف لولبي

2025

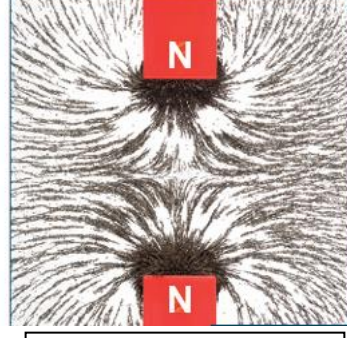
2024

السؤال الرابع :

ادرس شكل أنماط المجال المغناطيسي الذي ينشأ بين قطبي مغناطيسين ثم اجب عن الأسئلة التي تليه :



B



A

أ- رمز الشكل الذي يعبر عن قوة تجاذب

التفسير

ب- رمز الشكل الذي يعبر عن قوة تنافر

التفسير

ج- صنف المواد الى مواد مغناطيسية ومواد غير مغناطيسية (حديد - بلاستيك - مطاط - خشب - نيكل - كوبلت)

مواد غير مغناطيسية	مواد مغناطيسية

نهاية الفصل
الدراسي الأول

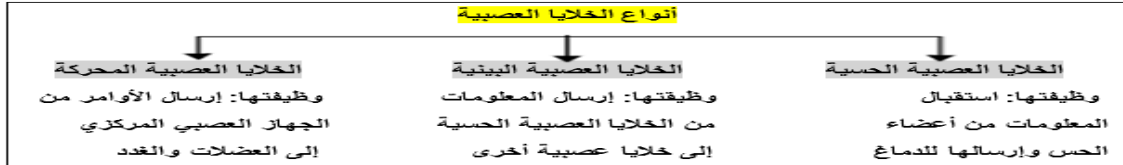
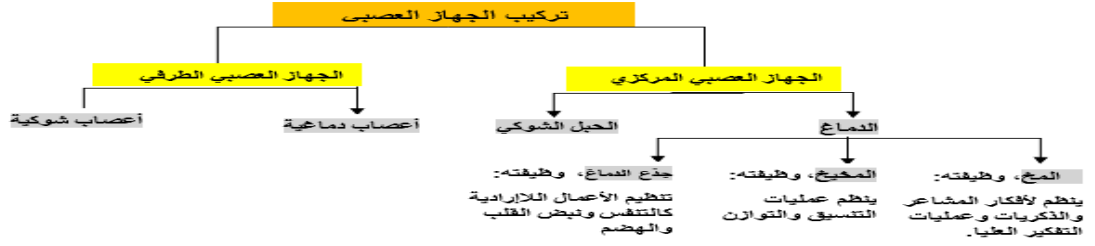
مادة العلوم

أوراق العمل الإثرائية

العام الأكاديمي
2025/2024



أوراق عمل إثرائية وإجاباتها
الوحده الخامسه (التنسيق والتنظيم)
مادة العلوم العامة
الصف التاسع



الحاسة	اسم الخلية الحسية المستقبلية أو وصفها
البصر	الخلايا العصبية والخلابا المخروطية
الشم	الخلايا الشمية
التذوق	الخليمات الفطرية
السمع	الخلايا الشعرية
اللمس	خلايا حسية متنوعة

مقارنة بين الجهاز العصبي والغدد الصماء

الجميزة	جهاز الغدد الصماء	الجهاز العصبي
كيف يتم نقل الإشارة؟	عبر الدم	عبر الخلايا العصبية
ما طبيعة الإشارة؟	مؤثر كيميائي (هرمونات)	إشارات كهربائية
كيف تقارن سرعة نقل المعلومات؟	بطيء	سريع
إلى متى يستمر التأثير؟	مدة طويلة نسبيا	مدة قصيرة
هل الاستجابة إرادية أم لا إرادية أم كلاهما؟	لا إرادية	لا إرادية وإرادية

أوجه الشبه بين الجهاز العصبي وجهاز الغدد الصماء	أوجه الاختلاف بين الجهاز العصبي وجهاز الغدد الصماء
كلاهما ينقل رسالة محددة في الجسم	جهاز الغدد الصماء يفرز نواقل كيميائية (هرمونات)

القزحية	تتحكم بتساع الحدقة
الحدقة	تحدد كمية الضوء الداخلة الى العين
القرنية	تكسر الضوء نحو العدسة
المائل المائي	يعد القرنية والقزحية بالعناصر الغذائية
العدسة	تكسر الضوء على الشبكية

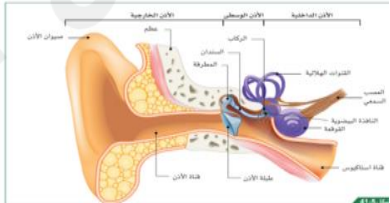
الشبكية تحتوي على خلايا عصبية ومخروطية تستشعر الضوء

النقطة العمياء منطقة على شبكية العين لا تحوي خلايا عصبية أو خلايا مخروطية.

أجزاء الأذن ووظائفها

وظائف بعض أجزاء الأذن:

- 1- الصيوان: تجمع الموجات الصوتية
- 2- قناة الأذن: تضخيم الموجات الصوتية
- 3- القوقعة: تحتوي خلايا شعرية تستشعر الاهتزازات وتقلها للصب السمعي.
- 4- الصب السمعي: نقل الاهتزازات على شكل إشارات كهربائية للدماغ.
- 5- القنوت الهلالي: فيما بينها روايا قائمة لاستشعار حركة الرأس في ثلاثة أبعاد.



الوظيفة	أسم الجزء
يجمع الموجات الصوتية	الصيوان
يضخم الموجات الصوتية	قناة الأذن
تستشعر الحركة في ثلاثة أبعاد (التوازن)	القنوت الهلاليه
ينقل الأشارات الكهربائيه الى الدماغ (الجهاز العصبي المركزي)	العصب السمعي
يضخم الموجات الصوتية أكثر	الركاب والسندان والمطرقة (الأذن الوسطى)

رد الفعل المنعكس هو استجابة تلقائية، تمر عبر الدماغ أو الحبل الشوكي، وتسهم في المحافظة على سلامة الجسم عند تعرضه للأخطار.

السؤال الأول: الأسئلة الموضوعية:
اختر الإجابة الصحيحة:

1.1	ما الخلايا الحسية المستقبلية التي تستقبل المواد الكيميائية في الطعام؟
A	الخلايا العصبية
B	الخلايا الفطرية
C	الخلايا الشمية
D	الخلايا المخروطية
1.2	ما وظيفة هرمون الثيروكسين الذي تفرزه الغدة الدرقية؟
A	يحفز إنتاج حليب الثدي .
B	يرفع مستوى السكر في الدم
C	. ينظم معدل الأيض في خلايا الجسم .
D	ينظم اتزان الماء في الجسم ومستويات الصوديوم في الدم.
1.3	أي جزء من الأذن وظيفته التوازن؟
A	القوقعة
B	القنوات الهلالية .
C	الخلايا الشعرية.
D	قناة استاكيوس

1.4 ما الهرمون المسؤول عن زيادة معدل دقات القلب عند الغضب والقلق والتوتر؟

1.4

A الثيروكسين.

A

B الأنسولين.

B

C الأدرينالين.

C

D .ADH

D

1.5 أي الاتي يتم نقل الأشاره في جهاز الغدد الصماء عن طريقه؟

1.5

A الدم .

A

B الهرمونات .

B

C الاشارات الكهربائيه.

C

D الخليه العصبية.

D

1.6 أي جزء من الاذن ممتلئ بالسائل ؟

1.6

A طبلة الأذن.

A

B قناة الأذن.

B

C المطرقه.

C

D القنوات الهلاليه

D

أي جزء من العين وظيفته احداث أنكسار في أشعة الضوء؟

1.7

العدسه والقرنيه.	A
الجسم الهدبي.	B
البقعه.	C
المشيميه.	D

أي جزء من العين يحتوي على عضلات؟

1.8

السائل المائي.	A
الحدقه.	B
القرنيه.	C
العدسه.	D

لماذا يتغير شكل الحدقة؟

1.9

للتمكن من رؤيه اللون.	A
لمنع الضوء من مغادرة العين	B
للتحكم في كمية الضوء الداخل للعين.	C
. لتركيز الضوء على الشبكيه من الاجسام القريبه والبعيده.	D

1.10	ما أفضل وصف للنقطة العمياء ؟
A	منطقة تكون فيها الرؤية أكثر تركيزاً.
B	منطقه تضررت فيها عينيك ولا يمكنك رؤية أي شيء.
C	منطقه على شبكية العين لا تحتوي على خلايا حسية .
D	منطقه على شبكية العين يوجد بها أعلى تركيز للخلايا المخروطية.

1.11	أي جزء من الخلية العصبية ينقل الرسائل الكهربائية ؟
A	المحور
B	جسم الخلية
C	الغمد المييلي
D	التشابك العصبي

1.12	ما اسم التركيب الذي يرسل الأوامر إلى العضلات أو الغدد ؟
A	خلية عصبية حسية
B	خلية عصبية محركة
C	خلية عصبية بينية
D	تشابك عصبي

1.13	أي من التراكيب الآتية يشكل جزءاً من الدماغ ؟
------	--

المخيخ	A	
الحبل الشوكي	B	
التشابك العصبي	C	
الزائدة الشجرية	D	

الأسئلة المقالية:

السؤال الثاني: أ- من خلال دراستك للجهاز العصبي عند الانسان ,أجب

1- اذكر أجزاء الجهاز العصبي الرئيسية .

2- ما وظيفة كل من :

1-المخ : _____

2-المخيخ : _____

3- جذع الدماغ : _____

3- اذكر انواع الخلايا العصبية ووظيفة كل واحدة منها:

الوظيفية	الخلايا العصبية

4- ما المصطلح العلمي الدال على العبارة الاتيه :

(_____) جزء من مدى الرؤيه لا يمكن رؤية شئ من خلاله .

(_____) هو استجابته تلقائيه ,تمر عبر الدماغ او الحبل الشوكي وتسهم في المحافظه على سلامة

الجسم .

5- بم تفسر : النقطة العمياء لا يمكن رؤية أي شئ خلالها

السؤال الثالث :

أ) أكمل الجدول التالي ,قم بتسمية كل خليه حسيه مستقبله للحواس الاتيه :

الحواس	أسم الخليه الحسيه المستقبله
البصر	
اللمس	
التذوق	
السمع	
الشم	

ب) اذكر اسم الخلية الحسية الموجود في كل من :

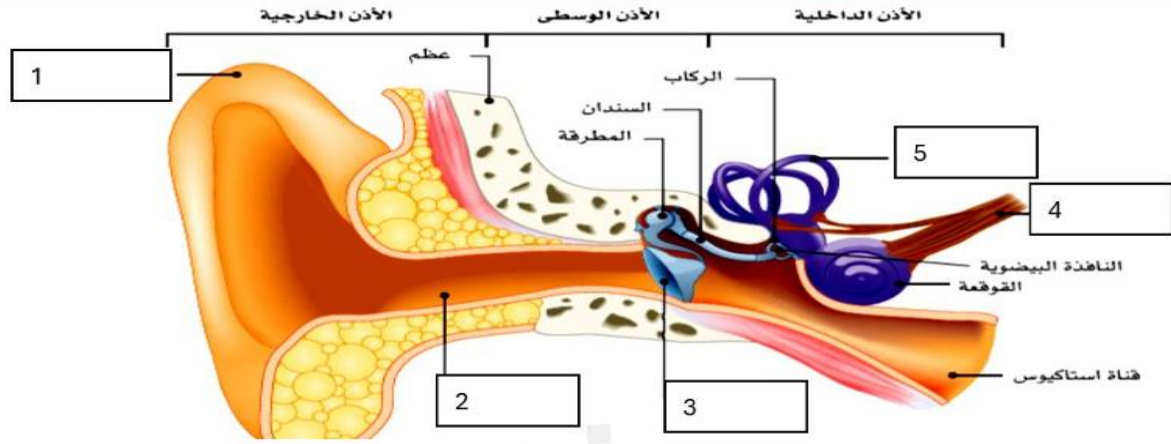
-اللسان: _____ العين: _____

-الأنف: _____ الأذن: _____

ج) أكمل الجدول التالي :

جزء العين:	الوظيفة	تلاؤم الجزء
القزحية		
الحدقة		
القرنية		
السائل المائي		
العدسة		
الشبكية		

ادرس الشكل الذي يمثل مجسم الاذن , ثم أجب



حدد اسماء الأجزاء المشار إليها في مجسم الأذن :

.....-4

.....-5

.....-1

.....-2

.....-3

ب-ما وظيفة كل جزء من الأجزاء المشار له بالأرقام الآتية :

:2

:4

:1

:3

:5

2025

2024

موقع المناهج القطرية

(ا) قارن بين جهاز الغدد الصماء والجهاز العصبي ؟

التنظيم العصبي	التنظيم الهرموني-الغدد الصم	أوجه المقارنة
		طبيعة الإشارة
		سرعة نقل المعلومات
		نوع الاستجابة
		كيفية نقل الإشارة

(ب) ما وظيفة كل هرمون ومالغده التي تفرزه في مما يأتي:

الوظيفة	اسم الهرمون	أسم الغده التي تفرزه
	هرمون النمو	
	الثيروكسين	
	الأدرنالين	
	الأنسولين	
	الميلاتونين	

(ج)

(ج) قارن بين مدى الرؤيه عند الحيوان أكل العشب والانسان

الكائن	الحيوان اكل العشب	الانسان
مدى الرؤيه		

انتهت الاسئلة

نهاية الفصل
الدراسي الأول

مادة العلوم

أوراق العمل الإثرائية

العام الأكاديمي
2025/2024

