

تم تحميل هذا الملف من موقع المناهج القطرية



أوراق عمل الأندلس نهاية الفصل مع الإجابة النموذجية

موقع المناهج ← المناهج القطرية ← المستوى التاسع ← علوم ← الفصل الأول ← أوراق عمل ← الملف

تاريخ إضافة الملف على موقع المناهج: 2024-11-28 16:47:17

ملفات اكتب للمعلم اكتب للطالب | اختبارات الكترونية | اختبارات | حلول | عروض بوربوينت | أوراق عمل
منهج انجليزي | ملخصات وتقارير | مذكرات وبنوك | الامتحان النهائي للمدرس

المزيد من مادة
علوم:

التواصل الاجتماعي بحسب المستوى التاسع



صفحة المناهج
القطرية على
فيسبوك

الرياضيات

اللغة الانجليزية

اللغة العربية

التربية الاسلامية

المواد على تلغرام

المزيد من الملفات بحسب المستوى التاسع والمادة علوم في الفصل الأول

أوراق عمل الأندلس نهاية الفصل غير مجابة	1
أوراق عمل اثنائية نهاية الفصل غير مجابة	2
تدريبات إثرائية لمنتصف العام الدراسي الأول	3
أوراق عمل الأندلس الوحدة الأولى التركيب الذري مع الإجابة النموذجية	4
أوراق عمل الأندلس الوحدة الرابعة الضغط مع الإجابة النموذجية	5

مدرسة الأندلس الخاصة للبنات

العام الأكاديمي 2025/2024



أوراق عمل إثرائية وإجاباتها
الوحدة السادسة المجال المغناطيسي

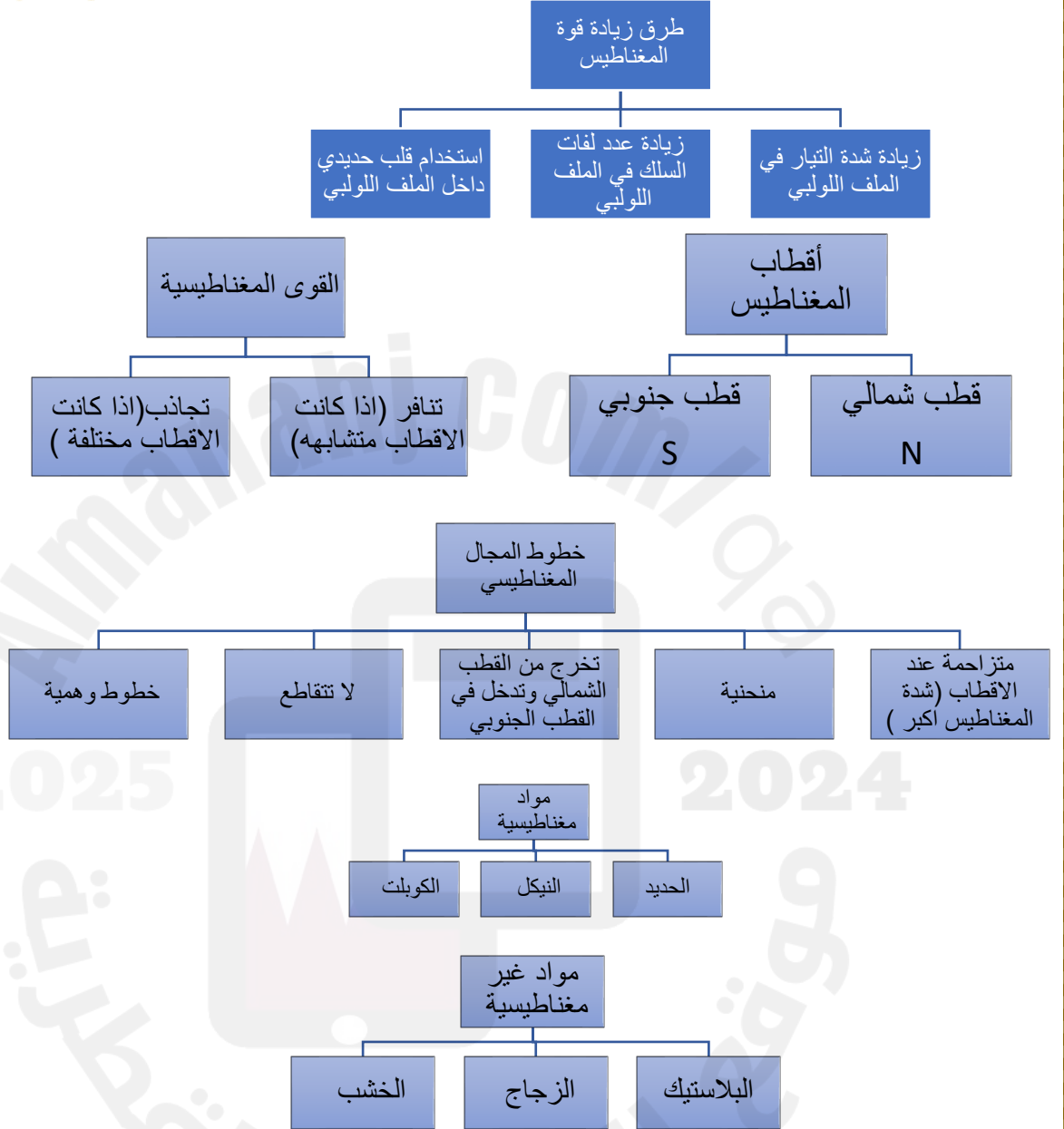
مادة العلوم العامة

الصف التاسع

اسم الطالبة/.....

الصف والشعبة /.....

الخرائط المفاهيمية :



السؤال الأول : اختر الإجابة الصحيحة

1 أين تتركز قوة المغناطيس؟

1

وسط المغناطيس

A

القطب الشمالي

B

القطب الجنوبي

C

القطبين الشمالي والجنوبي

D

2 أي المواد التالية تزيد من قوة المغناطيس الكهربائي وتستخدم كقلب لملفه اللولبي؟

2

الحديد

A

الخشب

B

الزجاج

C

البلاستيك

D

3 أي الآتي يصف العلاقة بين عدد اللفات وقوة المغناطيس الكهربائي؟

3

ملفّ لولبي 2 (عدد اللفّات 20 لفّة)	ملفّ لولبي 1 (عدد اللفّات 15 لفّة)	شدة التيار الكهربائي (A)
عدد مشابك الورق المرفوعة	عدد مشابك الورق المرفوعة	
3	2	0.10
5	4	0.20
11	8	0.30
16	11	0.40
22	16	0.50

قوة المغناطيس

عدد اللفّات

تتعدّم

تقل

A

تقل

تزداد

B

تزداد

تزداد

C

تزداد

تقل

D

4 أي الآتي يصف العلاقة بين شدة التيار الكهربائي وقوة المغناطيس الكهربائي؟

ملف لولبي 1 (عدد اللفات 15 لفة)	شدة التيار الكهربائي (A)
عدد مشابك الورق المرفوعة	
2	0.10
4	0.20
8	0.30
11	0.40
16	0.50

إذا زادت شدة التيار يتعطل المغناطيس الكهربائي

A

إذا زادت شدة التيار تقل قوة المغناطيس الكهربائي

B

إذا زادت شدة التيار تزداد قوة المغناطيس الكهربائي

C

إذا قلت شدة التيار الكهربائي تزداد قوة المغناطيس الكهربائي

D

5 أي من الآتي يؤدي إلى نقصان شدة المجال المغناطيسي الناتج من ملف لولبي؟

زيادة شدة التيار الكهربائي الذي يحمله الملف اللولبي

A

نقصان شدة التيار الكهربائي الذي يحمله الملف اللولبي

B

زيادة عدد لفات الملف اللولبي

C

إضافة قلب حديدي الى الملف اللولبي

D

6 ما العبارة التي تصف خطوط المجال المغناطيسي بشكل صحيح؟

6

تخرج من القطب الجنوبي باتجاه القطب الشمالي

A

تتقاطع خطوط المجال المغناطيسي

B

تزداد كثافتها عند الأقطاب

C

تعتبر خطوط حقيقية

D

7 أي من الآتي يصف المادة التي تجعل شدة المجال المغناطيسي أعلى ما يمكن إذا صنع منها قلب الملف اللولبي؟

المادة	عدد مشابك الورق المرفوعة
البلاستيك	4
الخشب	2
الفولاذ	19
الحديد	25
الزجاج	3

A الحديد

B الفولاذ

C الخشب

D البلاستيك

8 أي الآتي يمثل المصطلح المعبر عن المجال المغناطيسي بصورة صحيحة؟

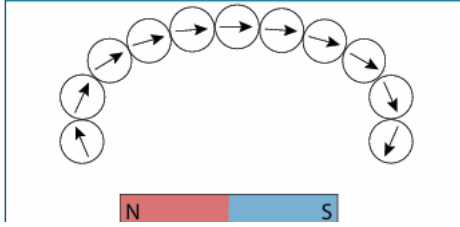
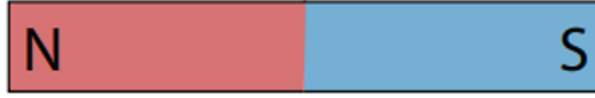
A منطقة تؤثر فيها القوى المغناطيسية على مغناط أخرى او مواد مغناطيسية

B منطقة تؤثر فيها القوى المغناطيسية على المواد غير المغناطيسية

C منطقة تؤثر فيها القوى غير المغناطيسية على المواد المغناطيسية

D منطقة تؤثر فيها القوى غير المغناطيسية على المواد غير المغناطيسية

أدرس الشكل التالي واجب عن الأسئلة التي تليه



1- ارسم خطوط المجال المغناطيسي على الشكل ؟

2- حدد رمز كل من أ-القطب الشمالي : **N** ب- القطب الجنوبي : **S**

3- ما المقصود بالمجال المغناطيسي ؟

هي منطقة تؤثر فيها القوى المغناطيسية على مغناط أخرى أو مواد مغناطيسية

4- عدد خصائص خطوط المجال المغناطيسي .

1-خطوط وهمية -تخيلية -

2-منحنية

3-تخرج من القطب الشمالي وتدخل المغناطيس من القطب الجنوبي

4-متزاحمة عند القطبين -تزداد كثافتها

ب-من خلال دراستك للمجال المغناطيسي للأرض أجب عن الأسئلة

1- كيف يتولد المجال المغناطيسي للأرض : بسبب حركة المواد المغناطيسية المنصهرة في لب الأرض الخارجي

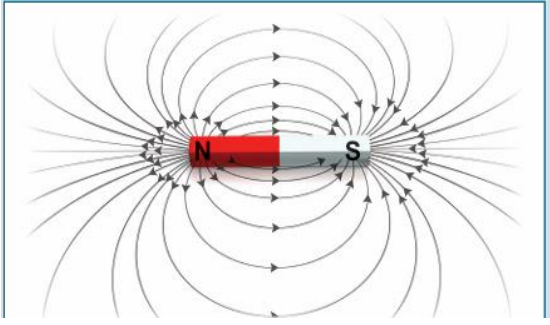
2- ما أهميته : يحرف الجسيمات القادمة من الشمس والفضاء والتي تسبب ضررا لأشكال الحياة المختلفة على الأرض

ج- ما اسم الجهاز الموضح في الشكل وما استخداماته

اسم الجهاز المجس المغناطيسي



الاستخدام إيجاد اتجاه المجال المغناطيسي



السؤال الثالث : ادرس الشكل المجاور وأجب عن الأسئلة التي تليه
أ_ الرمز الذي يشير الى كل من القطب الشمالي والقطب الجنوبي ؟

N: القطب الشمالي

S: القطب الجنوبي

ب- اذكر 3 طرق لزيادة قوة المغناطيس الكهربائي .

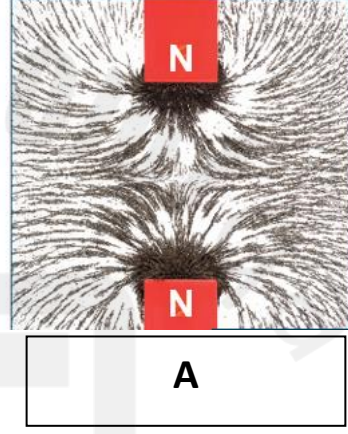
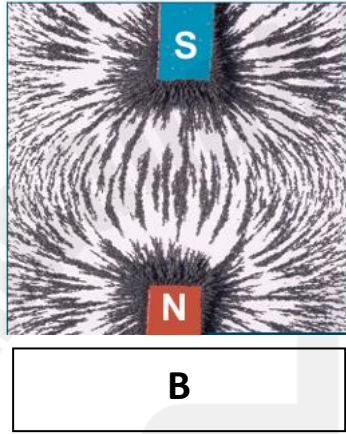
- 1- زيادة شدة التيار المار في الملف اللولبي
- 2- زيادة عدد لفات السلك في الملف اللولبي
- 3- استخدام قلب حديدي داخل الملف اللولبي

ج- قارن بين :

شكل المجال المغناطيسي الناتج عن تيار كهربائي في ملف لولبي	شكل المجال المغناطيسي الناتج عن تيار كهربائي يسري في سلك
يشبه المجال المغناطيسي الناتج عن قضيب مغناطيسي خطوط المجال تمر عبر الملف تكون شدته اكبر في مركز الملف	حلقات دائرية مركزها السلك وتكون عمودية عليه

السؤال الرابع :

ادرس شكل أنماط المجال المغناطيسي الذي ينشأ بين قطبي مغناطيسين ثم اجب عن الأسئلة التي تليه :



أ- رمز الشكل الذي يعبر عن قوة تجاذب **B**

التفسير لأن الأقطاب المغناطيسية المختلفة تتجاذب

ب- رمز الشكل الذي يعبر عن قوة تنافر **A**

التفسير لأن الأقطاب المغناطيسية المتشابهة تتنافر

ج- صنف المواد الى مواد مغناطيسية ومواد غير مغناطيسية (حديد - بلاستيك - مطاط - خشب - نيكل - كوبلت)

مواد غير مغناطيسية	مواد مغناطيسية
بلاستيك	حديد
مطاط	نيكل
خشب	كوبلت

نهاية الفصل
الدراسي الأول

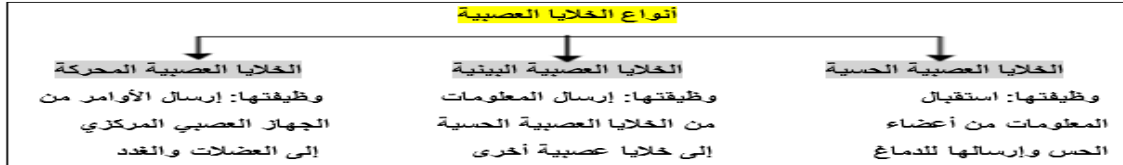
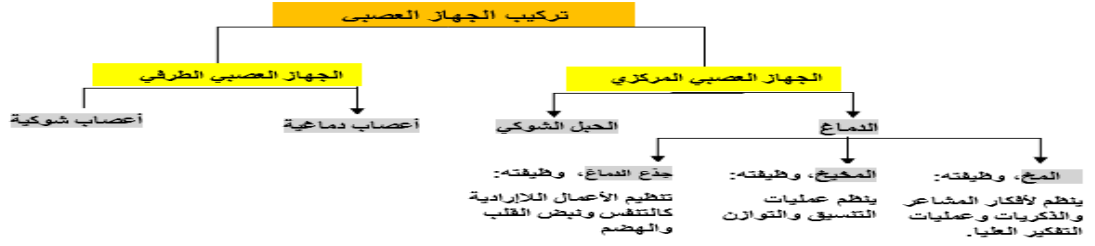
مادة العلوم

أوراق العمل الإثرائية

العام الأكاديمي
2025/2024



أوراق عمل إثرائية وإجاباتها
الوحده الخامسه (التنسيق والتنظيم)
مادة العلوم العامة
الصف التاسع



الحاسة	اسم الخلية الحسية المستقبلية أو وصفها
البصر	الخلايا العصبية والخلابا المخروطية
الشم	الخلايا الشمية
التذوق	الخليمات الفطرية
السمع	الخلايا الشعرية
اللمس	خلايا حسية متنوعة

مقارنة بين الجهاز العصبي والغدد الصماء

الجمهره	جهاز الغدد الصماء	الجهاز العصبي
كيف يتم نقل الإشارة؟	عبر الدم	عبر الخلايا العصبية
ما طبيعة الإشارة؟	مؤثر كيميائي (هرمونات)	إشارات كهربائية
كيف تقارن سرعة نقل المعلومات؟	بطيء	سريع
إلى متى يستمر التأثير؟	مدة طويلة نسبيا	مدة قصيرة
هل الاستجابة إرادية أم لا إرادية أم كلاهما؟	لا إرادية	لا إرادية وإرادية

أوجه الشبه بين الجهاز العصبي وجهاز الغدد الصماء	أوجه الاختلاف بين الجهاز العصبي وجهاز الغدد الصماء
كلاهما ينقل رسالة محددة في الجسم	جهاز الغدد الصماء يفرز نواقل كيميائية (هرمونات)

القزحية	تتحكم بتساع الحدقة
الحدقة	تحدد كمية الضوء الداخلة الى العين
القرنية	تكسر الضوء نحو العدسة
المائل المائي	يعد القرنية والقزحية بالعناصر الغذائية
العدسة	تكسر الضوء على الشبكية

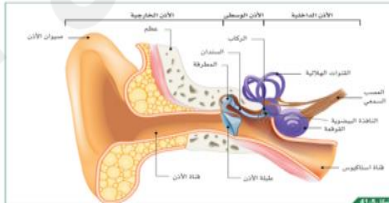
الشبكية تحتوي على خلايا عصبية ومخروطية تستشعر الضوء

النقطة العمياء منطقة على شبكية العين لا تحوي خلايا عصبية أو خلايا مخروطية.

أجزاء الأذن ووظائفها

وظائف بعض أجزاء الأذن:

- 1- الصيوان: تجمع الموجات الصوتية
- 2- قناة الأذن: تضخيم الموجات الصوتية
- 3- القوقعة: تحتوي خلايا شعرية تستشعر الاهتزازات وتقلها للصب السمعي.
- 4- الصب السمعي: نقل الاهتزازات على شكل إشارات كهربائية للدماغ.
- 5- القنات الهلالية: فيما بينها روايا قائمة لاستشعار حركة الرأس في ثلاثة أبعاد.



الوظيفة	أسم الجزء
يجمع الموجات الصوتية	الصيوان
يضخم الموجات الصوتية	قناة الأذن
تستشعر الحركة في ثلاثة أبعاد (التوازن)	القنات الهلالية
ينقل الأشارات الكهربائيه الى الدماغ (الجهاز العصبي المركزي)	العصب السمعي
يضخم الموجات الصوتية أكثر	الركاب والسندان والمطرقة (الأذن الوسطى)

رد الفعل المنعكس هو استجابة تلقائية، تمر عبر الدماغ أو الحبل الشوكي، وتسهم في المحافظة على سلامة الجسم عند تعرضه للأخطار.

السؤال الأول: الأسئلة الموضوعية:
اختر الإجابة الصحيحة:

1.1	ما الخلايا الحسية المستقبله التي تستقبل المواد الكيميائية في الطعام ؟
A	الخلايا العصبية
B	الخلايا الفطرية
C	الخلايا الشمية
D	الخلايا المخروطية

1.2	ما وظيفة هرمون الثيروكسين الذي تفرزه الغدة الدرقية ؟
A	يحفز إنتاج حليب الثدي .
B	يرفع مستوى السكر في الدم
C	. ينظم معدل الأيض في خلايا الجسم .
D	ينظم اتزان الماء في الجسم ومستويات الصوديوم في الدم.

1.3	أي جزء من الأذن وظيفته التوازن ؟
A	القوقعة
B	القنوات الهلالية .
C	الخلايا الشعرية.
D	قناة استاكيوس

1.4 ما الهرمون المسؤول عن زيادة معدل دقات القلب عند الغضب والقلق والتوتر؟

1.4

الثيروكسين.

A

الأنسولين.

B

الأدرينالين.

C

ADH.

D

1.5 أي الاتي يتم نقل الأشاره في جهاز الغدد الصماء عن طريقه؟

1.5

الدم .

A

الهرمونات .

B

الاشارات الكهربائيه.

C

الخليه العصبية.

D

1.6 أي جزء من الاذن ممتلئ بالسائل ؟

1.6

طبلة الأذن.

A

قناة الأذن.

B

المطرقة.

C

القنوات الهلاليه

D

أي جزء من العين وظيفته احداث أنكسار في أشعة الضوء؟

1.7

العدسه والقرنيه.	A
الجسم الهدبي.	B
البقعه.	C
المشيميه.	D

أي جزء من العين يحتوي على عضلات؟

1.8

السائل المائي.	A
الحدقه.	B
القرنيه.	C
العدسة.	D

لماذا يتغير شكل الحدقة؟

1.9

للتمكن من رؤيه اللون.	A
لمنع الضوء من مغادرة العين	B
لتحدد كمية الضوء الداخل للعين.	C
لتركيز الضوء على الشبكيه من الاجسام القريبه والبعيده.	D

1.10	ما أفضل وصف للنقطة العمياء ؟
A	منطقة تكون فيها الرؤية أكثر تركيزاً.
B	منطقه تضررت فيها عينيك ولا يمكنك رؤية أي شيء.
C	منطقه على شبكية العين لا تحتوي على خلايا حسية .
D	منطقه على شبكية العين يوجد بها أعلى تركيز للخلايا المخروطية.

1.11	أي جزء من الخلية العصبية ينقل الرسائل الكهربائية ؟
A	المحور
B	جسم الخلية
C	الغمد المييلي
D	التشابك العصبي

1.12	ما اسم التركيب الذي يرسل الأوامر إلى العضلات أو الغدد ؟
A	خلية عصبية حسية
B	خلية عصبية محركة
C	خلية عصبية بينية
D	تشابك عصبي

1.13	أي من التراكيب الآتية يشكل جزءاً من الدماغ ؟
------	--

المخيخ	A
الحبل الشوكي	B
التشابك العصبي	C
الزائدة الشجرية	D

الأسئلة المقالية:

السؤال الثاني: أ- من خلال دراستك للجهاز العصبي عند الانسان ,أجب

1- اذكر أجزاء الجهاز العصبي الرئيسية .

1- جهاز عصبي مركزي

2- جهاز عصبي طرفي

3-

2- ما وظيفة كل من :

1-المخ : ينظم الأفكار والمشاعر والذكريات وعمليات التفكير العليا

2-المخيخ : ينظم عمليات التنسيق والتوازن

جذع الدماغ : ينظم العمليات اللارادية مثل التنفس ومعدل دقات القلب

3- اذكر انواع الخلايا العصبية ووظيفة كل واحدة منها:

الوظيفية	الخلايا العصبية
تستقبل المعلومات من أعضاء الحس وترسلها الى الجهاز العصبي المركزي	خلية عصبية حسيه او مستقبلية
ترسل المعلومات من الخلايا الحسية الى خلايا عصبية أخرى	خلية عصبية بينية
ترسل الأوامر من الجهاز العصبي الى العضلات او الغدد	خلية عصبية محركة

4- ما المصطلح العلمي الدال على العبارة الاتيه :

(النقطة العمياء) جزء من مدى الرؤيه لا يمكن رؤية شئ من خلاله .

(رد الفعل المنعكس) هو استجابته تلقائيه ,تمر عبر الدماغ او الحبل الشوكي وتسهم في المحافظه على سلامة الجسم .

5- بم تفسر : النقطة العمياء لا يمكن رؤية أي شئ خلالها

لأنها لا تحتوي على خلايا حسية عصبية او مخروطية

السؤال الثالث :

(أ) أكمل الجدول التالي ,قم بتسمية كل خليه حسيه مستقبله للحواس الاتيه :

الحواس	أسم الخليه الحسيه المستقبله
البصر	خلايا عصبية او مخروطية
اللمس	خلايا حسية مستقبله
التذوق	حليمات فطرية او براعم التذوق
السمع	خلايا شعرية
الشم	خلايا شميه

(ب) اذكر اسم الخلية الحسية الموجود في كل من :

العين : خلايا عصبية او مخروطية

-اللسان: براعم التذوق-الحليمات الفطرية

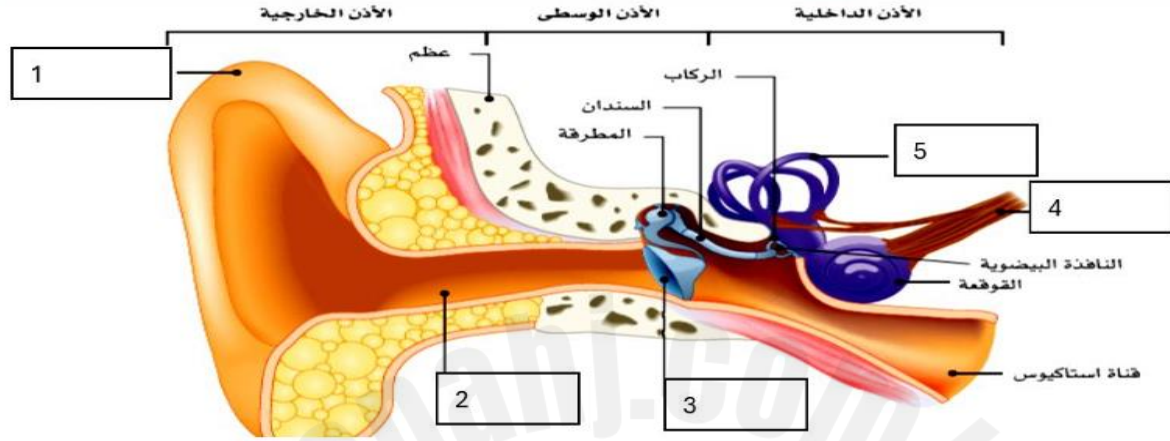
الاذن : خلايا شعرية

الأنف : خلايا شميه

(ج) أكمل الجدول التالي :

جزء العين:	الوظيفة	تلاؤم الجزء
القرنية	التحكم بحجم الحدقة	تحتوي على عضلات
الحدقة	تحدد كمية الضوء التي تدخل الى العين	تغير حجمها
القرنية	تكسر الضوء نحو العدسة	غطاء شفاف
السائل المائي	يؤمن العناصر الغذائية والاكسجين لخلايا العين	سائل شفاف
العدسة	تكسر الضوء ويركزه على الشبكية	نسيج شفاف
الشبكية	تستشعر الضوء لاحتواءها على خلايا عصبية حسية عصبية ومخروطية	غشاء رقيق ويحتوي على خلايا حسية عصبية ومخروطية حساسة

السؤال الرابع :
ادرس الشكل الذي يمثل مجسم الاذن , ثم أجب



حدد اسماء الأجزاء المشار إليها في مجسم الأذن :

- 1- الصيوان
- 2- قناة الأذن
- 3- طبلة الأذن
- 4- العصب السمعي
- 5- القنوات الهلالية

ب- ما وظيفة كل جزء من الأجزاء المشار له بالأرقام الآتية :

- 1: يجمع الموجات الصوتية ويوجهها الى قناة الاذن
- 2: يضخم الموجات الصوتية
- 3: جمع الموجات الصوتية وتضخيمها
- 4: نقل الإشارة الكهربائية الى الدماغ
- 5: استشعار الحركة في ثلاثة ابعاد والتوازن

السؤال الخامس :

(ا) قارن بين جهاز الغدد الصماء والجهاز العصبي ؟

أوجه المقارنة	التنظيم الهرموني-الغدد الصم	التنظيم العصبي
طبيعة الإشارة	كيميائية	كهربائية
سرعة نقل المعلومات	ابطاً	أسرع
نوع الاستجابة	لا ارادية	ارادية ولا ارادية
كيفية نقل الإشارة	هرمونات - الدم	إشارات كهربائية - الخلايا العصبية

(ب) ما وظيفة كل هرمون ومالغده التي تفرزه في مما يأتي:

الوظيفة	اسم الهرمون	أسم الغده
يحفز النمو عند الاطفال	هرمون النمو	النخامية
ينظم معدل الأيض في خلايا الجسم	الثيروكسين	الدرقيه
معدل دقات القلب يفرز في حالات الخوف والغضب والقتال	الأدرنالين	الكظريه
يخفض مستوى السكر في الدم	الأنسولين	البنكرياس
يؤدي الى النوم	الميلاتونين	الصنوبريه

(ج) قارن بين مدى الرؤيه عند الحيوان أكل العشب والانسان

الانسان	الحيوان اكل العشب	الكاثن
ثنائي	أحادي	مدى الرؤيه

نهاية الفصل
الدراسي الأول

مادة العلوم

أوراق العمل الإثرائية

العام الأكاديمي
2025/2024

انتهت الاسئلة

