

تم تحميل هذا الملف من موقع المناهج السعودية



\* للحصول على أوراق عمل لجميع الصفوف وجميع المواد اضغط هنا

<https://www.almanahj.com/sa>

[1/sa/com.almanahj//:https](https://www.almanahj.com/sa/1arabic)

\* للحصول على أوراق عمل لجميع مواد الصف الأول اضغط هنا

\* للحصول على جميع أوراق الصف الأول في مادة لغة عربية ولجميع الفصول, اضغط هنا

<https://www.almanahj.com/sa/1arabic>

\* للحصول على أوراق عمل لجميع مواد الصف الأول في مادة لغة عربية الخاصة بـ الفصل الثاني اضغط هنا

<https://www.almanahj.com/sa/1arabic2>

\* لتحميل كتب جميع المواد في جميع الفصول للـ الصف الأول اضغط هنا

<https://www.almanahj.com/sa/grade1>

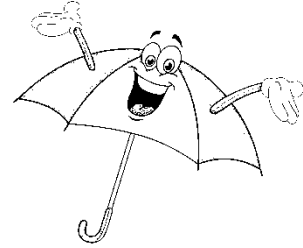
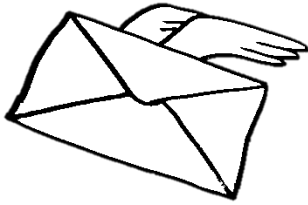
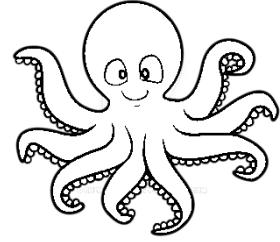
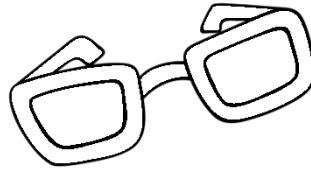
[sacourse/me.t//:https](https://www.almanahj.com/sa/course)

للحصول على جميع روابط الصفوف على تلغرام وفيسبوك من قنوات وصفحات: اضغط هنا

## الوحدة الخامسة : ألعابي وهواياتي .

اسمي : .....

- ألون الصورة التي يحتوي اسمها على حرف ( ظ ) :



- أقرأ الكلمة وأضع دائرة حول الحرف ( ظ ) :



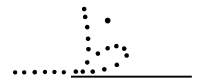
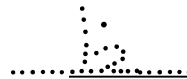
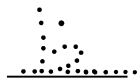
مِنْظَار

يَحْفَظُ

مِظَلَّة

ظَبِيٌّ

- أمر القلم :



– أكتب الحرف بخط جميل :

ظ	ظ	ظ	ظ



ظي	ظو	ظا

– أكتب الشكل المناسب للحرف الناقص ( ظ ) :



لِمَ ..... يُهْرُ ..... حَفِ ..... مَحْفُو .....  
رُفٌ ..... مِلَّةٌ ..... يَحْفَ ..... وَعَ .....

– أصل ما بين الحروف لأكون كلمة :

يَ ظُهُرٌ
.....

نَ ظَّارَةٌ
.....

– أدخل ( الـ ) على الكلمة محاكياً المثال الأول :

	الكلمة		الكلمة
السَّاعَةُ	سَاعَةٌ	البَقْرَةُ	بَقْرَةٌ
.....	لِسَانٌ	.....	عَسَلٌ
.....	دُبٌّ	.....	يَدٌ

– أقرأ الكلمات ثم أرتبها لأكون جملة مفيدة :

مِظْلَةٌ - اشْتَرَى - كَرِيمٌ - جَدِيدَةٌ

## - أتعرف :



## اللام القمرية :

نعرفها من السكون الذي يأتي فوقها دائما ( اَلْ ) .  
وهي تكتب وتنطق ( نسمع صوتها عند النطق ) .  
والحرف الذي يأتي بعدها حرف متحرك ( بالفتحة والكسرة  
والضمة ) مثل : اَلْبَ - اَلْبِ - اَلْبُ  
والحروف التي تأتي بعد اللام القمرية عددها ١٤ حرف، وهي:  
( ا ب ج ح خ ع غ ف ق ك م ه و ي ) .



## اللام الشمسية :

خالية من السكون ( اَل ) .  
وهي تكتب ولا تنطق ( لا نسمع صوتها عند النطق ) .  
والحرف الذي يأتي بعدها حرف مشدد مثل :  
السَّ - السُّ - السّـ  
والحروف التي تأتي بعد اللام الشمسية عددها ١٤ حرف،  
وهي : ( ت ث د ذ ر ز س ش ص ض ط ظ ل ن ) .

