

تم تحميل هذا الملف من موقع المناهج السعودية



موقع المناهج المنهاج السعودي

* للحصول على أوراق عمل لجميع الصفوف وجميع المواد اضغط هنا

<https://www.almanahj.com/sa>

* للحصول على أوراق عمل لجميع مواد الصف الأول اضغط هنا

<https://almanahj.com/sa/1>

* للحصول على جميع أوراق الصف الأول في مادة لغة عربية ولجميع الفصول, اضغط هنا

<https://almanahj.com/sa/1arabic>

* للحصول على أوراق عمل لجميع مواد الصف الأول في مادة لغة عربية الخاصة بـ الفصل الثاني اضغط هنا

<https://www.almanahj.com/sa/1arabic2>

* لتحميل كتب جميع المواد في جميع الفصول للـ الصف الأول اضغط هنا

<https://www.almanahj.com/sa/grade1>

للحصول على جميع روابط الصفوف على تلغرام وفيسبوك من قنوات وصفحات: اضغط هنا

<https://t.me/sacourse>



- أكتب بخط جميل :

صَالِحٌ :	الْحَمْدُ لِلَّهِ	عَلَى	سَلَامَتِكَ
.....
يَا مُحَمَّدٌ	مُحَمَّدٌ :	سَلَّمَكَ	اللَّهُ
.....
يَا صَدِيقِي	صَالِحٌ :	خُذْ هَذَا	الدَّوَاءَ ..
.....

- أستخرج من النص ما يلي :

مَدِّ بِالْأَلِفِ	مَدِّ بِالْيَاءِ	حَرْفِ مُشَدَّدِ
.....
(الِ) الْقَمْرِيَّةِ	(الِ) الشَّمْسِيَّةِ	تَنْوِينِ ضَمِّ
.....



- أكتب بخط جميل :

يَا	لَكَ	شُكْرًا	مُحَمَّدٌ :
.....
لَكَ	أَتَمَنَّى	صَالِحٌ :	صَدِيقِي
.....
اللَّهُ	بِإِذْنِ	الْعَاجِلِ	الشِّفَاءِ
.....

- أستخرج من النص ما يلي :

ألف مقصورة	مَد بِأَلْيَاء	مَد بِأَلْفٍ
.....
هَاء آخر الكلمة	(ال) الشَّمْسِيَّة	(ال) الْقَمَرِيَّة
.....

- أحدد نوع (ال) بوضع علامة (√) :

 شَمْسِيَّة	 قَمَرِيَّة	الكلمة
		الْعَاجِلَ
		الطَّيِّبُ
		الْبَطْنِ
		الزِّيَارَةُ
		المَرِيضِ

- أدخل التنوين على الكلمة التالية :

تنوين فتح (ً)	تنوين كسر (ِ)	تنوين ضم (ٍ)	الكلمة
.....	مَرِيضٌ

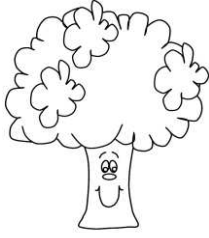
- أضع دائرة حول المد والحرف الممدود :

عِيَادَةٌ مَرِيضٍ نَعُودُ صَدِيقِي

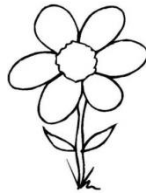
- أضع دائرة حول المقطع الساكن :

شُكْرًا البَطْنِ لَيْسَ رَأْيُكَ

- أضع اسم الإشارة المناسب : (هَذَا) (هَذِهِ)



..... وَوَلَدٌ بِنْتُ شَجَرَةٌ .

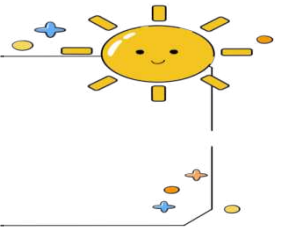


..... كِتَابٌ وَرَدَةٌ هَاتِفٌ .

- أضع الكلمة في المكان المناسب حسب الجدول الآتي :

(اللهُ) (سَأَلْتُ) (حَزِينَةٌ) (قَالَتْ)
 (مَرِيضَةٌ) (إِلَيْهِ) (وَصَفَةٌ) (عَادَتْ)

هَاءُ آخِرِ الْكَلِمَةِ (هـ / هـ)	تَاءُ مَفْتُوحَةٍ (تـ / تـ)	تَاءُ مَرْبُوطَةٍ (ة / ة)
.....
.....
x



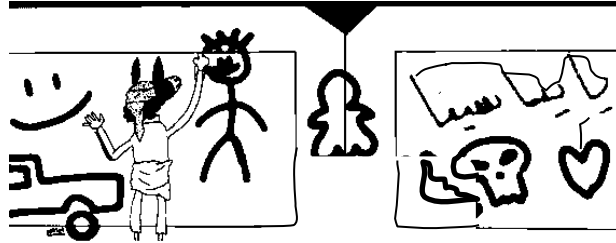
- أكتب ما يملأ علي :

.....
-------	-------	-------	-------

- أدخل التنوين على الكلمة التالية :

الكلمة	تنوين الضم (ً)	تنوين الكسر (ِ)	تنوين الفتح (َ)
فَرِيقُ	فَرِيقٌ

- أستخدم (لا) في جملة مفيدة :



.....



.....