

تم تحميل هذا الملف من موقع المناهج السعودية



نماذج اختبار منتصف الفصل الأول مع تقويم ختامي للمهارات مع الإجابة

موقع المناهج ← المناهج السعودية ← الصف الأول ← علوم ← الفصل الثاني ← اختبارات ← الملف

تاريخ إضافة الملف على موقع المناهج: 08:46:16 2024-12-23

ملفات اكتب للمعلم اكتب للطالب | اختبارات الكترونية | اختبارات | حلول | عروض بوربوينت | أوراق عمل | منهج انجليزي | ملخصات وتقارير | مذكرات وبنوك | الامتحان النهائي للمدرس

المزيد من مادة علوم:

التواصل الاجتماعي بحسب الصف الأول



صفحة المناهج السعودية على فيسبوك

الرياضيات

اللغة الانجليزية

اللغة العربية

التربية الاسلامية

المواد على تلغرام

المزيد من الملفات بحسب الصف الأول والمادة علوم في الفصل الثاني

عرض بوربوينت لدرس المحافظة على موارد الأرض

1

تحميل كتاب العلوم نسخة 1446هـ

2

خطة توزيع مقرر علوم 1 للفصل الثاني

3

اختبار تشخيصي 1445هـ

4

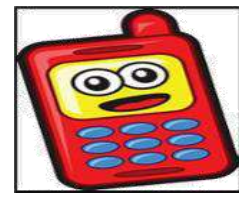
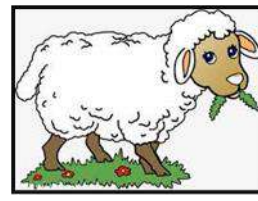
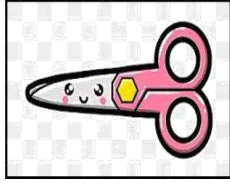
التقويم الختامي للمهارات الأساسية

5

التاريخ:	 وزارة التعليم Ministry of Education	المملكة العربية السعودية
المادة: العلوم		وزارة التعليم
الصف: الأول الابتدائي		الإدارة العامة للتعليم بمنطقة
اسم الطالب/ة..... الفصل/.....		

تقويم ختامي لمهارات علوم الصف الأول – (الفصل الدراسي الثاني) عام ١٤٤٤

السؤال الأول: نضع علامة (صح) تحت الموارد الطبيعية الحية:



السؤال الثاني: نصل كل كلمة بالصورة المناسبة:



الترشيد

صلب

موارد الارض

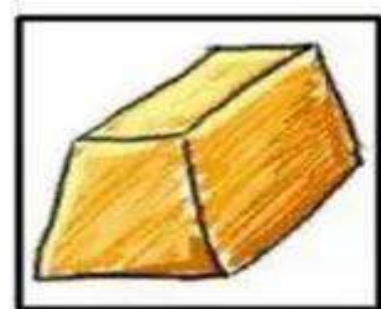
مخلوط

غاز

السؤال الثالث: نحدد الصورة التي تشير الى تلوث الهواء والماء والتربة:



السؤال الرابع: نكتب تحت كل صورة حالة المادة (صلب , سائل , غاز):



.....
.....

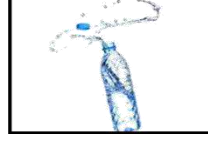
.....
.....

.....
.....

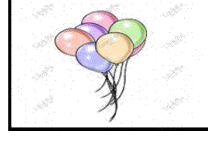
السؤال الخامس: نصل كل صورة من صور المواد بخصائصها:



سوائل تنساب بسرعة

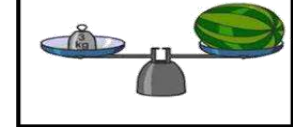
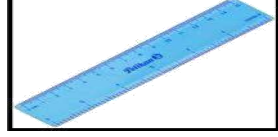


خفيف



مصنوع من معدن

السؤال السادس: ١_ نستخدم لقياس طول الأشياء الصلبة:

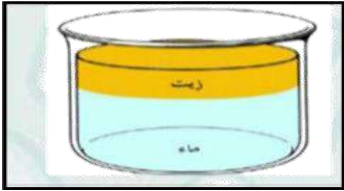


٢_ يمكن قياس كمية السائل ب.....؟



السؤال السابع: ١_ أهما مخلوط صلب:

السؤال السابع:



.....



.....



.....



.....

٢_ نحدد طريقة فصل المخلوط (المغناطيس ، الطفو):

(.....)



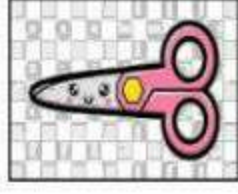
بالتوفيق يا صغاري

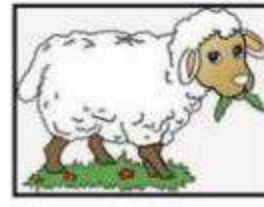
سكره الشمري

التاريخ:	 وزارة التعليم Ministry of Education	المملكة العربية السعودية
المادة: العلوم		وزارة التعليم
الصف: الأول الابتدائي		الإدارة العامة للتعليم بمنطقة
اسم الطالب/ة..... الفصل/.....		

تقويم ختامي لمهارات علوم الصف الأول - (الفصل الدراسي الثاني) عام ١٤٤٤

السؤال الأول: نضع علامة (صح) تحت الموارد الطبيعية الحية:





السؤال الثاني: نصل كل كلمة بالصورة المناسبة:



الترشيد

صلب

موارد الارض

مخلوط

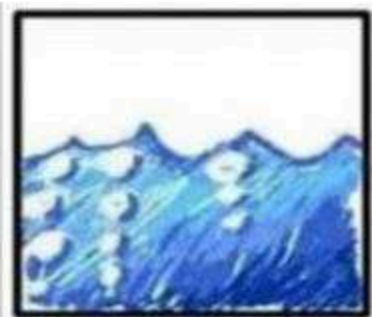
غاز

السؤال الثالث: نحدد الصورة التي تشير الى تلوث الهواء والماء والتربة:





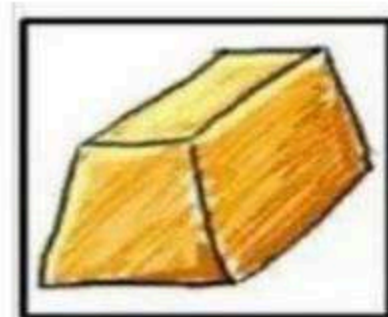
السؤال الرابع: نكتب تحت كل صورة حالة المادة (صلب , سائل , غاز):



سائل



غاز



صلب

السؤال الخامس: نصل كل صورة من صور المواد بخصائصها:



سوائل تنساب بسرعة

خفيف

مصنوع من معدن

السؤال السادس: ١- نستخدم لقياس طول الأشياء الصلبة:

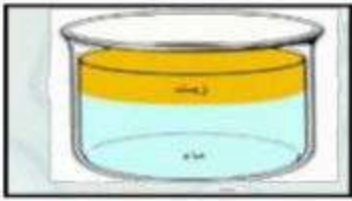


٢- يمكن قياس كمية السائل ب.....؟



السؤال السابع: ١- أيهما مخلوط صلب:

السؤال السابع: ٢- نحدد طريقة فصل المخلوط (المغناطيس ، الطفو):



.....



صلصال

.....



.....



.....

٢- نحدد طريقة فصل المخلوط (المغناطيس ، الطفو):

الطفو

(.....)



بالتوفيق يا صغاري

سكره الشمري

اختبار الفصل الدراسي الثاني (الدور الأول) للعام الدراسي 1445 هـ

الاسم / الفصل رقم الجلوس

1 - أشياء لا تنمو ولا تحتاج إلى الغذاء ولا الماء ولا الهواء :
المخلوقات الحية - الأشياء غير الحية

- النبات

2 - أجزاء النبات التي تثبتته في التربة وتمتص له الماء :
الجزور - الساق - الأوراق

- الثمار

3 - تحتاج النباتات لتعيش :

- كل ما سبق

- الهواء

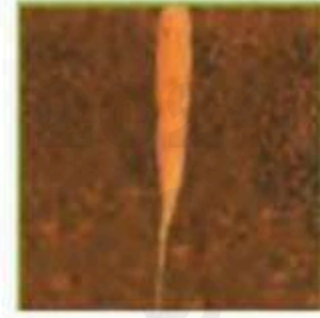
- الماء

- ضوء الشمس

4 - تحمل الأوراق وتنقل الماء والغذاء إلى بقية أجزاء النبات :
الجزور - الساق - الأوراق

- الأزهار

5 - صورة الجزر :



6 - مكان حار رطب فيه نباتات كثيرة وطويلة :
البحيرة - الغابة - الصحراء

- الجبال

- الصحراء

7 - جزء النبات الذي يكون البذور :
البذرة - الزهرة

- الشجرة

- الورقة

8 - جزء النبات الذي يحمي البذور :
الثمرة - الزهرة

- الشجرة

- البادرة

9 - الصورة التي تمثل البادرة :



10 - دورة الحياة تعني :

- نمو المخلوقات الحية وعيشها ثم موتها
- جزء النبات الذي يحمي البذور
- النبات الجديد الصغير
- جزء النبات الذي يكون البذور

11 - حيوانات يغطي جسمها الشعر أو الفرو :

- الثدييات
- الطيور
- الحشرات
- الأسماك

12 - حيوانات يغطي جسمها الريش :

- الثدييات
- الطيور
- الحشرات
- الأسماك

13 - حيوانات تعيش في الماء ويغطي أجسامها قشور :

- الثدييات
- الطيور
- الحشرات
- الأسماك

14 - حيوانات تستطيع العيش في الماء وعلى اليابسة :

- الثدييات
- البرمائيات
- الحشرات
- الأسماك

15 - مكان آمن يعيش فيه الحيوان هو :

- البيت
- الجحر
- المأوى
- الغابة

16 - تساعد الأسماك على التنفس :

- الخياشيم
- الأنف
- الرنتين
- الجلد

17 - تسمى الحيوانات التي تأكل العشب :

- برمائيات
- حشرات
- آكلات الأعشاب
- آكلات اللحوم

18 - تسمى الحيوانات التي تأكل حيوانات أخرى :
- برمانيات - حشرات - آكلات الأعشاب - آكلات اللحوم

19 - المكان الذي تعيش فيه المخلوقات الحية :
- الموطن - المنطقة العشبية - البحيرة - المحيط

20 - موطن واسع عميق من مواطن المياه المالحة تعيش فيه الثدييات والأسماك والنباتات :
- النهر - البحيرة - الغابة - الصحراء

21 - من الحيوانات التي تملك ست أرجل :
- السلحفاة - الصرصور - البجعة - القط

22 - ضع إشارة (✓) أو (x) أمام العبارات التالية :

- الغابة أكبر المواطن على الأرض ()
- مياه البحيرة مالحة ()
- بعض الحيوانات يحصل على طعامه من الأشجار ()
- آكلات الأعشاب لها أسنان حادة تساعد على تقطيع اللحم وتمزيقه ()
- تستطيع نباتات الغابة أن تعيش في الصحراء ()

23 - أصل بين الصورة والكلمة المناسبة :



.٢



.٤



.٦

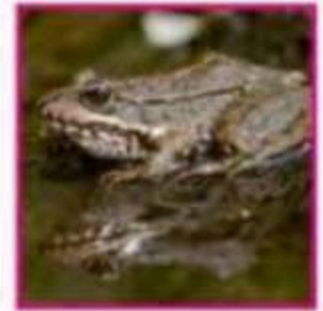
بَرْمَانِي
طَائِرٌ
سَمَكَةٌ
حَشْرَةٌ
ثَدْيِي
زَاحِفٌ



.١



.٣



.٥

انتهت الأسئلة

مع أطيب الأمنيات لكم بالتوفيق والنجاح

مدير/ة المدرسة :

معلم/ة المادة :