

تم تحميل هذا الملف من موقع المناهج السعودية



موقع المناهج السعودية

* للحصول على أوراق عمل لجميع الصفوف وجميع المواد اضغط هنا

<https://www.almanahj.com/sa>

* للحصول على أوراق عمل لجميع مواد الصف الأول اضغط هنا

<https://almanahj.com/sa/1>

* للحصول على جميع أوراق الصف الأول في مادة لغة عربية ولجميع الفصول, اضغط هنا

<https://almanahj.com/sa/1arabic>

* للحصول على أوراق عمل لجميع مواد الصف الأول في مادة لغة عربية الخاصة بـ الفصل الثاني اضغط هنا

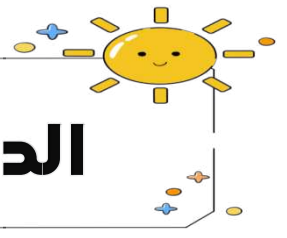
<https://www.almanahj.com/sa/1arabic2>

* لتحميل كتب جميع المواد في جميع الفصول للـ الصف الأول اضغط هنا

<https://www.almanahj.com/sa/grade1>

للحصول على جميع روابط الصفوف على تلغرام وفيسبوك من قنوات وصفحات: اضغط هنا

<https://t.me/sacourse>

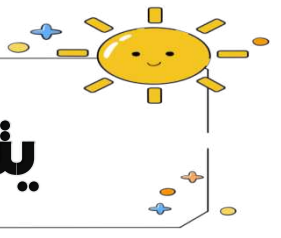


- أكتب بخط جميل :

..... الْمَنْزِلِ إِلَيَّ صَالِحٍ عَادَ
.....
..... مَا أُمُّهُ : سَأَلَتْهُ حَزِينًا
.....
..... بُنَيَّ ؟ يَا بِكَ
.....

- أستخرج من النص ما يلي :

ألف مقصورة	مَد بِالْيَاءِ	مَد بِالْأَلِفِ
.....
تَنْوِينُ فَتْحٍ	تَنْوِينُ ضَمِّ	هَاءُ آخِرِ الْكَلِمَةِ
.....



- أكتب بخط جميل :

..... فَعِنْدَمَا يَا بُنَيَّ ، لَا تَحْزَنُ الْأُمُّ :
.....
..... بَعْضَ إِلَيْهِ خُذْ تَعُوذُهُ
.....
..... بِإِذْنِ اللَّهِ الشِّفَاءُ فَفِيهِ الْعَسَلِ
.....

- أستخرج من النص ما يلي :

حرف مشدد	مَدِّ بِالْوَاوِ	مَدِّ بِالْأَلِفِ
.....
هاء آخر الكلمة	(ال) الشَّمْسِيَّةِ	(ال) الْقَمَرِيَّةِ
.....

- أحدد نوع (ال) بوضع علامة (√) :

الكلمة	قمرية	شمسية
الشِّفَاءُ		
العَسَلِ		
الأمُّ		
النَّاسُ		
المَنْزِلُ		

- أدخل التنوين على الكلمة التالية :

الكلمة	تنوين ضم (ٍ)	تنوين كسر (ِ)	تنوين فتح (ً)
حَزِينٌ

- أكتب الشكل المناسب للألف المقصورة :

(ى) (ى)

المُسْتَشْفَ أَعْطَ
رَأَى أَهْدَى
أَشْتَرَى مَضَى

- أرتب الكلمات لأكون جملة مفيدة :

أُمِّي

شُكْرًا

يَا

.....

يَا

لَا

بُنَيَّ

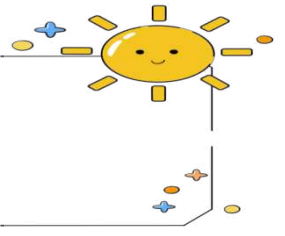
تَحْزَنُ

.....

- أضع الكلمة في المكان المناسب حسب الجدول الآتي :

(اللَّهُ) (سَأَلْتُ) (حَزِينَةٌ) (قَالَتْ)
 (مَرِيضَةٌ) (إِلَيْهِ) (وَصْفَةٌ) (عَادَتْ)

هَاءُ آخِرِ الْكَلِمَةِ (ه / هـ)	تَاءُ مَفْتُوحَةٍ (ت / تـ)	تَاءُ مَرْبُوطَةٍ (ة / ةـ)
.....
.....
X



- أكتب ما يملأ علي :

.....
-------	-------	-------	-------

- أدخل التنوين على الكلمة التالية :

الكلمة	تنوين الضم (ُ)	تنوين الكسر (ِ)	تنوين الفتح (َ)
عَسَلُ	عَسَلُ

- ألاحظ الصورة ثم أضع الفعل المناسب لها :

يَقْرَأُ	تَكْتُبُ	يَشْرَبُ	تَأْكُلُ
----------	----------	----------	----------



.....
.....