

تم تحميل هذا الملف من موقع المناهج السعودية



الملف مدخل الوحدة السابعة حيوانات

[موقع المناهج](#) ← [المناهج السعودية](#) ← [الصف الأول](#) ← [لغة عربية](#) ← [الفصل الثالث](#)

الملف مدخل الوحدة السابعة حيوانات

[موقع المناهج](#) ← [المناهج السعودية](#) ← [الصف الأول](#) ← [لغة عربية](#) ← [الفصل الثالث](#)

المزيد من الملفات بحسب الصف الأول والمادة لغة عربية في الفصل الثالث

<a href="#">حروفي ومهاراتي للفصل الثالث</a>	1
<a href="#">توزيع منهج لغتي للفصل الدراسي الثالث</a>	2
<a href="#">كراسة لغتي للتدريبات الكتابية والإملائية للفصل الدراسي الثالث</a>	3
<a href="#">كراسة النشاط المنزلي للفصل الدراسي الثالث</a>	4
<a href="#">الظواهر اللغوية في الوحدة السادسة للفصل الثالث</a>	5

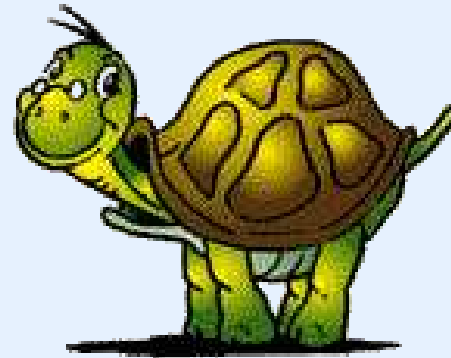


# مدخل الوحدة السابعة

## حيوانات



نتعرف على الوحدة الجديدة من  
خلال الصور التالية

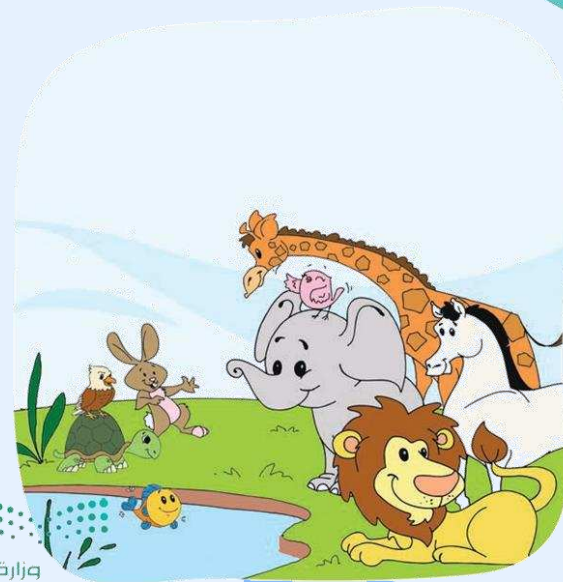


# الوحدة ٧ حيوانات

## الكفايات المُستهدفة

الاستماع	<ul style="list-style-type: none"> <li>يستنتج المعنى العام للنص المسموع.</li> <li>يصف الشخصيات فيما استمع إليه.</li> <li>يربط بين الشخصيات والأحداث فيما استمع إليه.</li> <li>يحدد موقفه فيما استمع إليه.</li> </ul>
التحدث	<ul style="list-style-type: none"> <li>يصف مشاهداته اليومية في حدود عشر كلمات.</li> <li>يجيب عن أسئلة حول النص.</li> <li>يبدى رأيه ويناقش في موضوع يناسب سنه في جملة واحدة.</li> <li>يحكي حكاية قصيرة استمع إليها، مراعيًا تسلسل أحداثها وقرابطها.</li> </ul>
القراءة	<ul style="list-style-type: none"> <li>يحلل الجمل إلى كلمات والكلمات إلى مقاطع والمقاطع إلى أصوات.</li> <li>يقرأ العناوين الواضحة من الصحف والمجلات واللافتات.</li> <li>يقرأ جملاً اشتملت على الكلمات الممثلة للحروف المستهدفة قراءة جهرية.</li> <li>يكشف دلالة الكلمات الجديدة من خلال الترادف.</li> <li>يربط بين مكونات ما يقرأ (شخصية وحدث).</li> <li>يقرأ كلمات وجملاً تحوي ظواهر صوتية (تنوين الكسر والتضعيف).</li> <li>يقرأ جملاً ومقاطع قراءة مسترسلة.</li> </ul>
الكتابة	<ul style="list-style-type: none"> <li>يرسم علامة الترقيم: النقطة، الفاصلة، علامة الاستفهام.</li> <li>يكتب من الذاكرة القريبة كلمات مع حركاتها القصيرة أو الطويلة.</li> <li>يكتب إملاء منظور/ منسوخ/ اختياري لكلمات تُرست جميع حروفها.</li> <li>يكتب جملاً مكتملة المعنى من (٣-٥) جمل.</li> <li>يكتب من الذاكرة البعيدة كلمات تحوي (ال) الشمسية والتنوين وأصوات المد.</li> <li>الفصل بين الكلمات المكتوبة.</li> <li>يعيد ترتيب كلمات؛ ليكون جملة.</li> <li>يعبر عن صورة بجملة مكتملة المعنى.</li> </ul>
الأساليب والتراكيب اللغوية	<ul style="list-style-type: none"> <li>يحاكي تحويل الجملة الاسمية إلى فعلية.</li> <li>يحاكي تحويل المفرد إلى جمع والعكس.</li> </ul>
القيم والاتجاهات	<ul style="list-style-type: none"> <li>يكون قيماً واتجاهات نحو التواضع، وحب الآخرين.</li> <li>يكون قيماً واتجاهات نحو العمل بروح الجماعة، والثاني.</li> </ul>

almanahj.com/sa  
المناهج السمعية

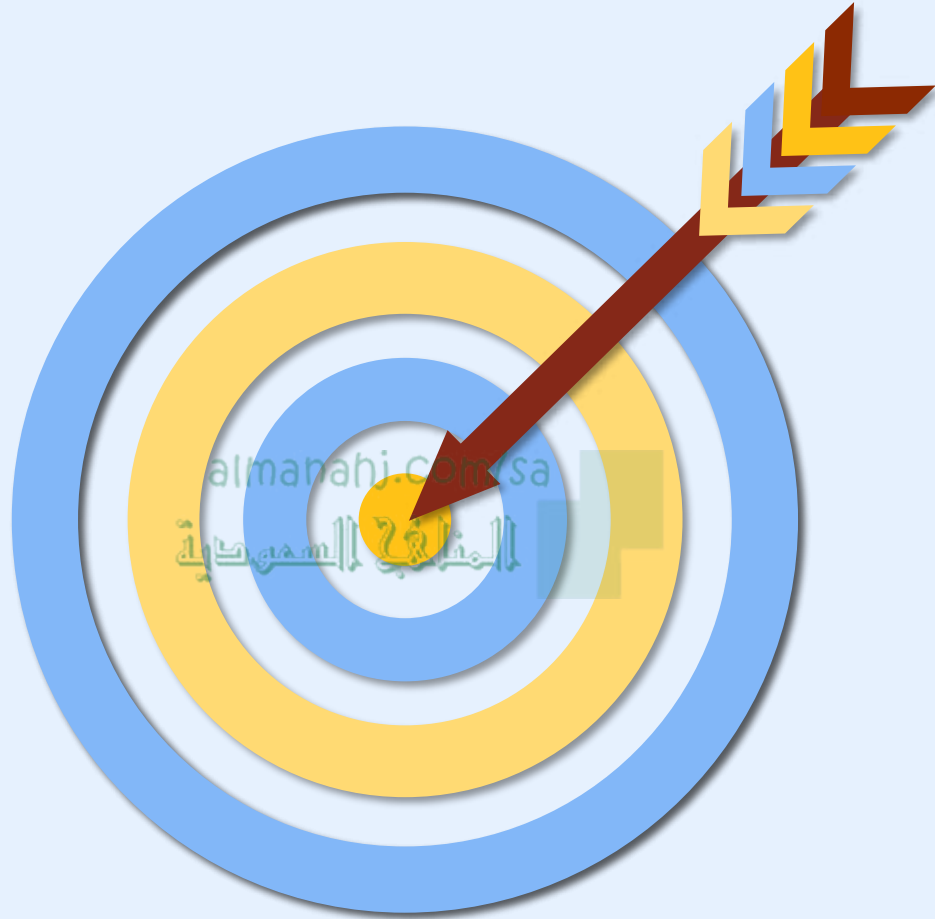


## الأهداف

١ أن يحفظ الطالب/ة نشيد النحلة .

٢ أن يستمع الطالب/ة إلى نص الاستماع .

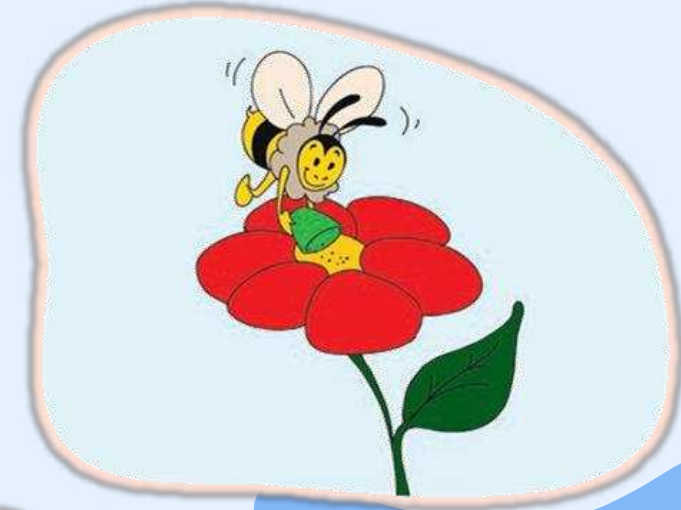
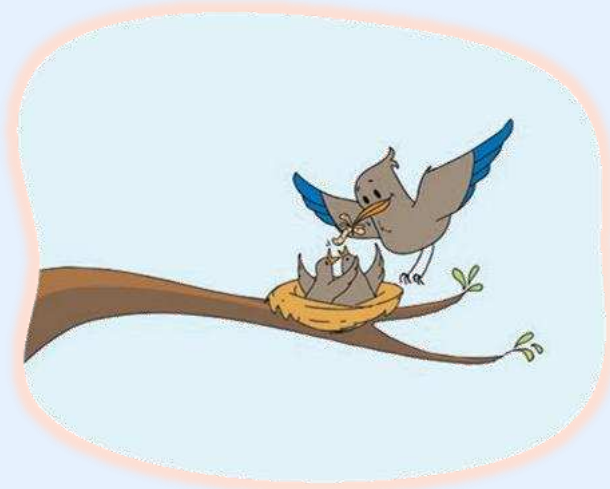
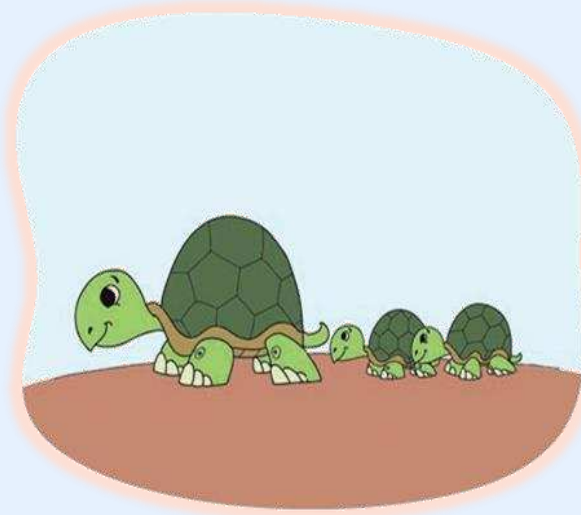
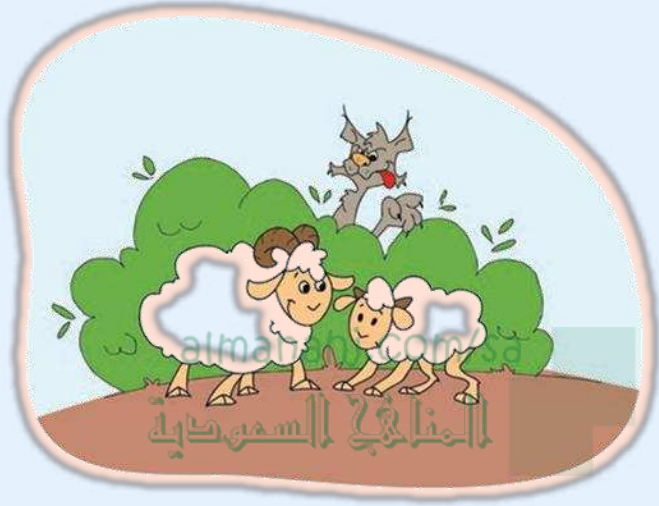
٣ أن يجيب الطالب على الأسئلة المتعلقة بالنص .



المنهج السعودية  
almanahj.com/sa



الأحظ الصور وأعبر عنها:



ممکن نسأل الطلاب عدة  
أسئلة حول الصورة مثل :  
ماذا نرى في هذه الصورة ،  
ما اسم هذا الحيوان ،  
وماذا يفعل .. وهكذا .





أنشد: ٢



almanahj.com/sa  
المنهج السعودية



أَنْشُد:

٢



## النَّحْلَةُ

اسْمِي النَّحْلَةُ  
أَحْلَى نَحْلَةً  
أَعْمَلُ أَعْمَلُ  
لَيْلَ نَهَارُ  
أَهْوَى الْعَمَلَا  
أَصْنَعُ عَسَلَا  
فِيهِ شِفَاءٌ لِلْإِنْسَانِ



وزارة التعليم  
1443



حوانات



almanahj.com.sa

المنهج السعودية



# قوانين الاستماع

الانتباه وعدم اللعب

[almanahj.com/sa](http://almanahj.com/sa)

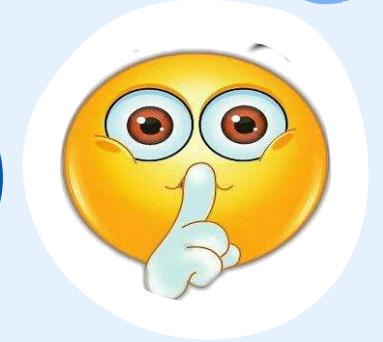
المنهج السموية

عدم السؤال أثناء  
الاستماع.



الالتزام بالهدوء

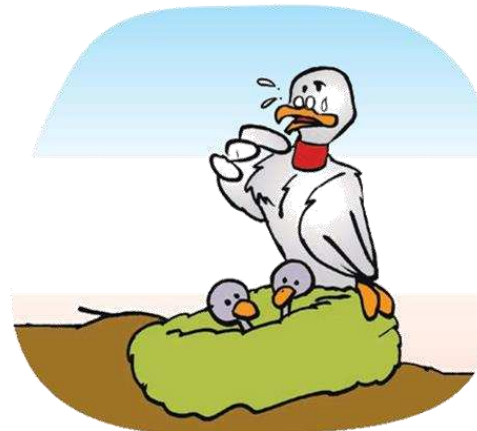
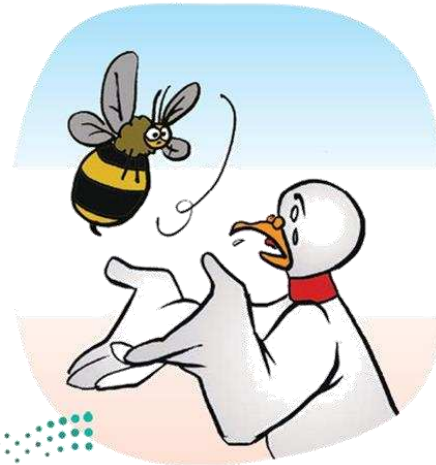
الاستماع والإنصات





٢  
أَسْتَمِعُ وَالْأَحْظُ الصُّورَ، ثُمَّ أَجِيبُ:

هيا لنحاول  
التعرف على  
القصة من  
خلال الصور  
التالية :



almanahj.com/sa  
المنهج السعودية



## نص الاستماع

almanahj.com/sa  
المنهج السعودية





أين بنت الحمامة عشها؟

بنته فوق الشجرة بجوار خلية  
النحل .



اضغط هنا

لإظهار الإجابة



ما الذي حدث عندما تركت

الحمامة عشها ؟

هجم الصقر على فراخها .



اضغط هنا

لإظهار الإجابة



ماذا فعلت الحمامة عندما رأت  
أحد فرائخها قد اختفى؟

قامت تبكي على صغيرها.



اضغط هنا

لإظهار الإجابة



من الذي رأى الحمامة تبكي

؟

ملكة النحل .



اضغط هنا

لإظهار الإجابة





ماذا قالت ملكة النحل عندما  
علمت بحزن الحمامة ؟  
لا تخافي ، إن عاد ثانية ناديني .



اضغط هنا  
لإظهار الإجابة



ماذا فعلت الحمامة عندما  
رأت الصقري يقترب منها؟

نادت ملكة النحل لمساعدتها.



اضغط هنا

لإظهار الإجابة



ماذا فعل النحل بالصقر؟

قام يلسعه في جناحيه وعينيه  
ورجليه حتى هرب .



اضغط هنا

لإظهار الإجابة



ماذا فعلت الحمامة عندما  
ساعدتها ملكة النحل ؟  
شكرتها على مساعدتها لها .



اضغط هنا  
لإظهار الإجابة



نلتقيكم بإذن  
الله تعالى في  
الدرس القادم

