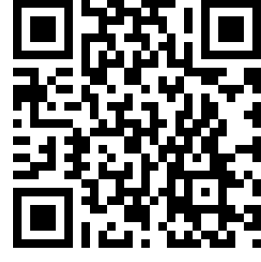


## شكراً لتحميلك هذا الملف من موقع المناهج السعودية



## أسئلة مراجعة محلولة

موقع المناهج ← المناهج السعودية ← الصف الأول ← علوم ← الفصل الأول ← الملف

تاريخ نشر الملف على موقع المناهج: 06:09:37 2023-11-07

## التواصل الاجتماعي بحسب الصف الأول



## المزيد من الملفات بحسب الصف الأول والمادة علوم في الفصل الأول

<a href="#">ملخص مفيد ورائع للدروس كاملة</a>	1
<a href="#">نموذج تقويم ختامي 1445 سكرة الشمري</a>	2
<a href="#">ملزمة أوراق عمل شاملة</a>	3
<a href="#">ملخص مهارات علوم بصيغة الورد قابل للتعديل</a>	4
<a href="#">برزنتيشن شرح وتفسير درس النباتات واجزائها وورقة عمل للدرسين الأول والثاني</a>	5

## مراجعة مادة العلوم

السؤال الأول: أضع علامة صح أو خطأ أمام العبارة بما يناسبها:

س	العبارة	الإجابة
١	الحيوان الذي يشبه السحلية في دورة الحياة هو الماعز	صح
٢	التكاثر يعني أن ينتج المخلوق الحي أفراد جديدة من نوعه	صح
٣	النبات مكتمل النمو لا يتكاثر ولا يكون بذوراً جديدة	خطأ
٤	للأرانب الصخراوية أذان كبيرة تساعد على السمع	صح
٥	تسمى عملية انتقال حبوب اللقاح من الجزء المذكر إلى المؤنث في الزهرة بالتلقيح	صح
٦	النشاط الليلي يعني أن ينام الحيوان في الليل وينشط في الصباح	خطأ
٧	تشبه صغار الزواحف والأسماك أبواها ولكنها أكبر حجماً	خطأ
٨	الدب من الحيوانات القارته أي أنه يأكل الحيوانات والنباتات	صح
٩	البيضة تركيب يحتوي على الحيوان الصغير وما يحتاج إليه ليعيش	صح
١٠	يعد المخلوق الحي مهدداً بالانقراض إذا كان عدد ما تبقى من أفراده كثيراً	خطأ
١١	النظام البيئي مجموعة من المخلوقات الحية والغير حية التي تتشارك في البيئة ويوجد بينها تفاعل	صح
١٢	تتشابه الحيوانات والنباتات أن كلاهما يصنع غذاءه بنفسه	خطأ
١٣	الخلايا صغيرة جداً لا يمكن رؤيتها بالعين المجردة	صح
١٤	تساعد الجذور على تثبيت النباتات في التربة	صح
١٥	تساعد الساق في نقل الماء والأملاح المعدنية	صح

يتبع ←

**السؤال الثاني: أختاراي الإجابة الصحيحة:**

١	المخلوق الذي يصنع غذاءه بنفسه يسمى:	أ- المنتج	ب- المستهلك	ج- المحلل
٢	تتشابك السلاسل الغذائية بعضها مع بعض يسمى:	أ- السلسلة الغذائية	ب- الشبكة الغذائية	ج- النظام البيئي
٣	البكتيريا من:	أ- المنتجات	ب- المحللات	ج- المستهلكات
٤	ثاني مرحلة من مراحل النمو عند بعض الحشرات تخرج عندما تفقس البيضة	أ- اليرقة	ب- البذرة	ج- الأوراق
٥	يسمى الاختباء في البيئة:	أ- الهجرة	ب- التخفي	ج- الهروب
٦	استخدام أكثر من مخلوق حي للمورد في الوقت نفسه يسمى:	أ- التنافس	ب- الافتراس	ج- التخفي
٧	أي مما يلي يساعد المخلوقات الحية على النمو:	أ- الغذاء	ب- البيئة	ج- المكان
٨	تهاجر الحيوانات بحثاً عن:	أ- رغبة في تغيير مكانها	ب- تجنباً للبرد	ج- بحثاً عن آبائها
٩	تتركب أجسام المخلوقات الحية من:	أ- الخلايا	ب- الماء	ج- الغذاء
١٠	تبدأ البرمائيات حياتها على شكل:	أ- بيضة	ب- يرقة	ج- حيوان مكتمل النمو
١١	جزء في النبات يمتص أشعة الشمس ويصنع الغذاء:	أ- الساق	ب- الجذور	ج- الأوراق

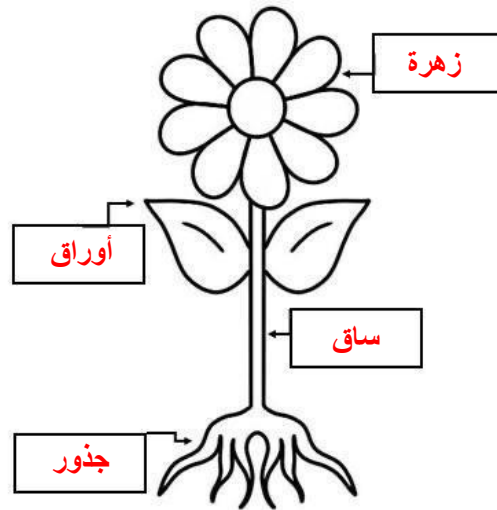
يتبع ←

### السؤال الثالث: أكمل اى الفراغ التالي بما يناسبه:

(الجفاف- الترشيح- إعادة الاستخدام- مفترس- التلوث- التدوير- الفيضان- الزهرة- الصخرة- دورة الحياة)

- ١- **الجفاف** أحد أنواع الكوارث الطبيعية
- ٢- **الترشيح** يساعد على حماية الإنسان لبيئته
- ٣- استخدام الشيء أكثر من مرة يسمى **إعادة استخدام**
- ٤- الحيوان الذي يصطاد غيره يسمى **مفترس**
- ٥- إدخال مواد ضارة للبيئة يسمى **التلوث**
- ٦- **الفيضان** أحد أشكال الكوارث الطبيعية نتيجة لكثرة الأمطار
- ٧- من المخلوقات الحية **الزهرة**
- ٨- من المخلوقات الغير حية **الصخرة**
- ٩- المراحل التي يمر بها المخلوق الحي في حياته **دورة الحياة**
- ١٠- صنع منتجات جديدة بمواد قديمة يسمى **التدوير**

### السؤال الرابع: أكمل أجزاء النبتة:



(ساق- جذور زهرة- أوراق)

انتهت الأسئلة