

تم تحميل هذا الملف من موقع المناهج السعودية



الملف اختبار الفترة الأولى لغتي

[موقع المناهج](#) ⇨ [المناهج السعودية](#) ⇨ [الصف الأول](#) ⇨ [لغة عربية](#) ⇨ [الفصل الثاني](#)

الملف اختبار الفترة الأولى لغتي

[موقع المناهج](#) ⇨ [المناهج السعودية](#) ⇨ [الصف الأول](#) ⇨ [لغة عربية](#) ⇨ [الفصل الثاني](#)

المزيد من الملفات بحسب الصف الأول والمادة لغة عربية في الفصل الثاني

تحميل كتاب الطالب	1
حمل وكلمات حرف الهاء	2
واحب منزلي لحرف الذال	3
واحب منزلي لكتابة حرف الذال	4
كلمات وحمل حرف الظاء	5

اختبار مادة لغتي -الفصل الثاني-الفترة الاولى-أول ابتدائي (نسخة)

صغيرتي المبدعة -سمي الله-وتأكدي من اجابتك
معلمة المادة:فلح العنزي

* مطلوب

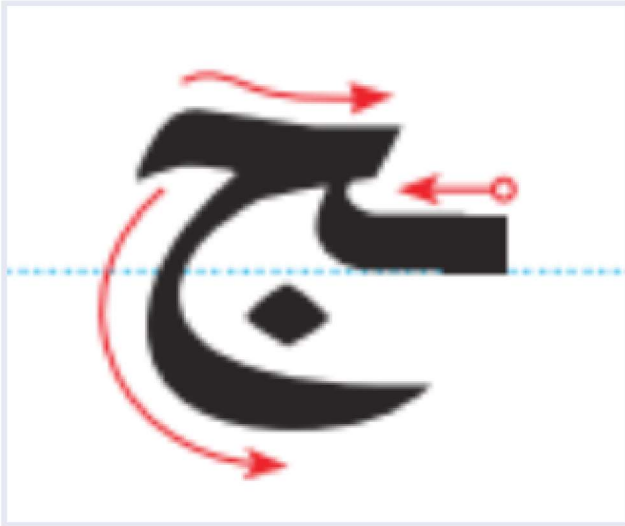
almanahj.com/sa
المنهج السعودية

1

الاسم: *

2

نرسم هذا الحرف في : *



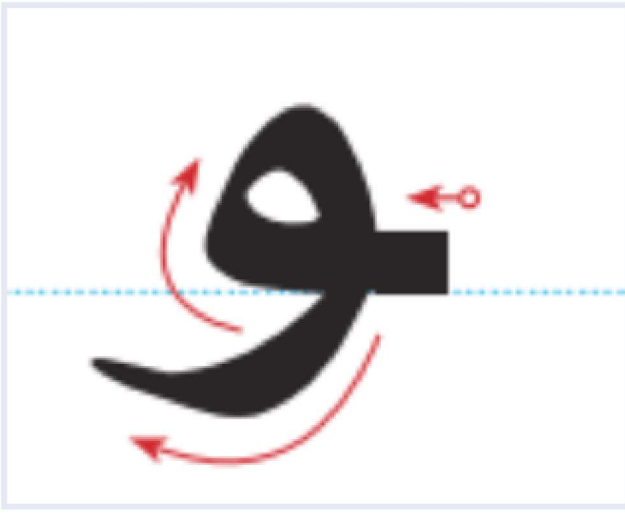
أول الكلمة

وسط الكلمة

اخر الكلمة

3

نرسم هذا الحرف فيكون : *



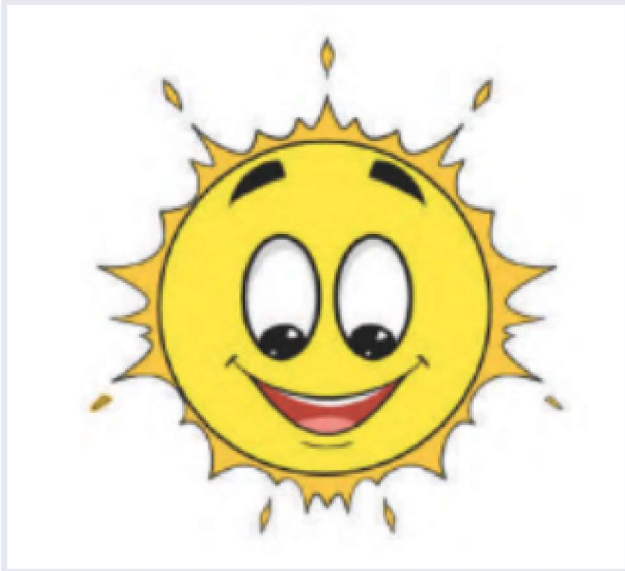
almanahj.com/sa
المنهج السعودية

منفرد

متصل

4

الحرف الاول من الصورة هو : *



أ

ز

ش

5

الحرف الأول من الصورة: *



almanahj.com/sa

المنهج السعودية

أ

ز

ش

6

أكون كلمة من الحروف: م / ط / ر *



www.ahlamimages.com

مَطر

مَطر

مَطر

تركيب الكلمة: (ل-ط-ي-ف) *

طيف

لطف

لطفي

التحليل الصحيح لكلمة: *



ظ / يد / ب

ظ / يد / ب

ظ / ييب

تحليل الجملة الى كلمات: *

أَنَا أَحِبُّ وَطَنِي

almanahj.com/sa

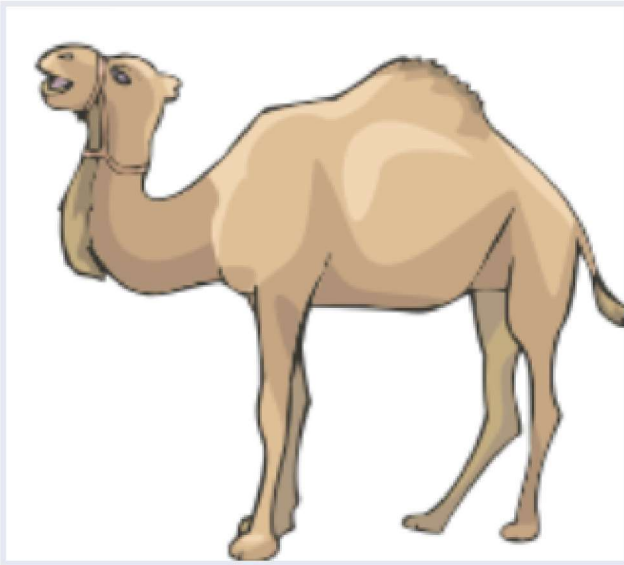
المنهج السعودية

أنا / وطني

أنا / أحب

أنا/أحب / وطني

10



جَمَلٌ.....

*

هذا

هذه



* طائِرَةٌ.....

هذا

هذه

almanahj.com/sa
المنهاج السعودية

* اللام في : الكَعْبَة *

لام أصلية

لام شمسية

لام قمرية



almanahj.com/sa

المنهج السموية

اسم الحرف:
*

شين

ألف

طاء



الصوت الطويل لحرف *

آ

إي

أو

الصوت القصير الملون هو: *



الضمة

الفتحة

السكون

الصوت الطويل: *



مد الالف

مد الياء

مدالواو

التشكيل الصحيح لكلمة : *



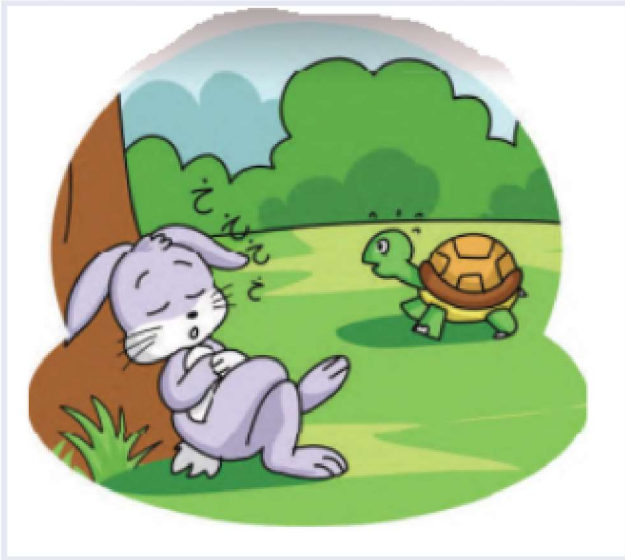
شُرُوق

شَرُوق

شَرُوق

almanahj.com/sa
المنهاج السعودية

الترتيب الصحيح للجملة: *



حكاية الأرنب المغرور.

المغرور الأرنب حكاية .

الأرنب حكاية المغرور .

تختم الكلمة : الخديق *

هـ

ث

ة

المقطع الساكن في كلمة : حَوْل *

حَوْ

وَل

وُ

almanahj.com/sa
المنهاج السعودية

لم يتم إنشاء هذا المحتوى أو اعتماده من قبل Microsoft. سيتم إرسال البيانات التي ترسلها إلى مالك النموذج.

Microsoft Forms