

شكراً لتحميلك هذا الملف من موقع المناهج السعودية



## مدخل الوحدة السابعة حيوانات

[موقع المناهج](#) ← [المناهج السعودية](#) ← [الصف الأول](#) ← [لغة عربية](#) ← [الفصل الثالث](#) ← [الملف](#)

## التواصل الاجتماعي بحسب الصف الأول



## روابط مواد الصف الأول على تلغرام

[الرياضيات](#)

[اللغة الانجليزية](#)

[اللغة العربية](#)

[التربية الاسلامية](#)

## المزيد من الملفات بحسب الصف الأول والمادة لغة عربية في الفصل الثالث

<a href="#">مشاركة مراجعة لغتي نهائية</a>	1
<a href="#">قياس وتغذية راجعة للمدود</a>	2
<a href="#">مراجعة الحروف بأصواتها القصيرة والطويلة</a>	3
<a href="#">أوراق عمل ومراجعة لغتي</a>	4
<a href="#">مراجعة وضبط المقطع الساكن</a>	5



## مدخل الوحدة السابعة

### حيوانات

تم تحميل هذا الملف من  
موقع المناهج السعودية

alManahj.com/sa



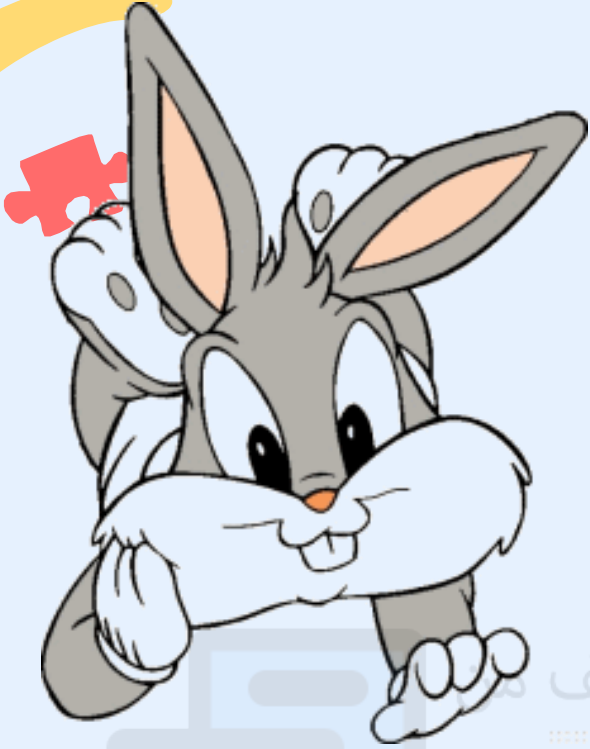
مادة لغتي

الفصل الدراسي الثالث

إعداد الأستاذ / عبد الله خميس الغامدي

<https://t.me/abdullahalghamdi411>

نتعرف على الوحدة الجديدة من  
خلال الصور التالية



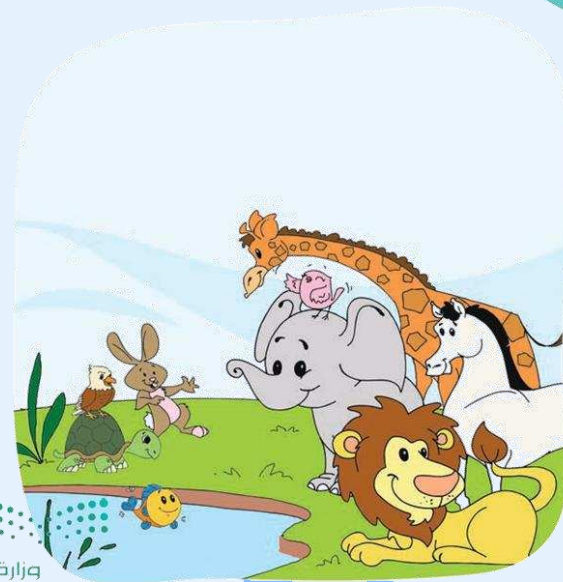
هذا الملف من  
مع المناهج السعودية

alManahj.com/sa

## الوحدة ٧ حيوانات

### الكفايات المُستهدفة

الاستماع	<ul style="list-style-type: none"> <li>يستنتج المعنى العام للنص المسموع.</li> <li>يصف الشخصيات فيما استمع إليه.</li> <li>يربط بين الشخصيات والأحداث فيما استمع إليه.</li> <li>يحدد موقفه فيما استمع إليه.</li> </ul>
التحدث	<ul style="list-style-type: none"> <li>يصف مشاهداته اليومية في حدود عشر كلمات.</li> <li>يجيب عن أسئلة حول النص.</li> <li>يبدى رأيه ويناقش في موضوع يناسب سنه في جملة واحدة.</li> <li>يحكي حكاية قصيرة استمع إليها، مراعيًا تسلسل أحداثها وقرابطها.</li> </ul>
القراءة	<ul style="list-style-type: none"> <li>يحلل الجمل إلى كلمات والكلمات إلى مقاطع والمقاطع إلى أصوات.</li> <li>يقرأ العناوين الواضحة من الصحف والمجلات واللافتات.</li> <li>يقرأ جملاً اشتملت على الكلمات الممثلة للحروف المستهدفة قراءة جهرية.</li> <li>يكشف دلالة الكلمات الجديدة من خلال الترادف.</li> <li>يربط بين مكونات ما يقرأ (شخصية وحدث).</li> <li>يقرأ كلمات وجملاً تحوي ظواهر صوتية (تنوين الكسر والتضعيف).</li> <li>يقرأ جملاً ومقاطع قراءة مسترسلة.</li> </ul>
الكتابة	<ul style="list-style-type: none"> <li>يرسم علامة الترقيم: النقطة، الفاصلة، علامة الاستفهام.</li> <li>يكتب من الذاكرة القريبية كلمات مع حركاتها القصيرة أو الطويلة.</li> <li>يكتب إملاء منظور / منسوخ / اختباري لكلمات درست جميع حروفها.</li> <li>يكتب جملاً مكتملة المعنى من (٣-٥) جمل.</li> <li>يكتب من الذاكرة البعيدة كلمات تحوي (ال) الشمسية والتنوين وأصوات المد.</li> <li>الفصل بين الكلمات المكتوبة.</li> <li>يعيد ترتيب كلمات؛ ليكون جملة.</li> <li>يعبر عن صورة بجملة مكتملة المعنى.</li> </ul>
الأساليب والتراكيب اللغوية	<ul style="list-style-type: none"> <li>يحاكي تحويل الجملة الاسمية إلى فعلية.</li> <li>يحاكي تحويل المفرد إلى جمع والعكس.</li> </ul>
القيم والاتجاهات	<ul style="list-style-type: none"> <li>يكون قيماً واتجاهات نحو التواضع، وحب الآخرين.</li> <li>يكون قيماً واتجاهات نحو العمل بروح الجماعة، والثاني.</li> </ul>





## الأهداف

١ أن يحفظ الطالب/ة نشيد النحلة .

١

٢ أن يستمع الطالب/ة إلى نص الاستماع.

٢

٣ أن يجيب الطالب على الأسئلة المتعلقة بالنص .

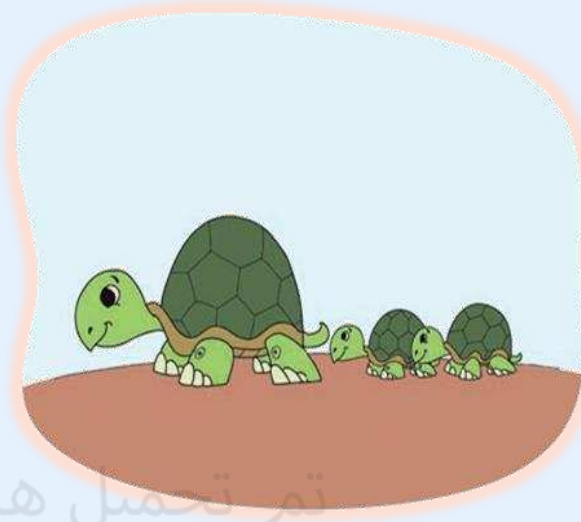
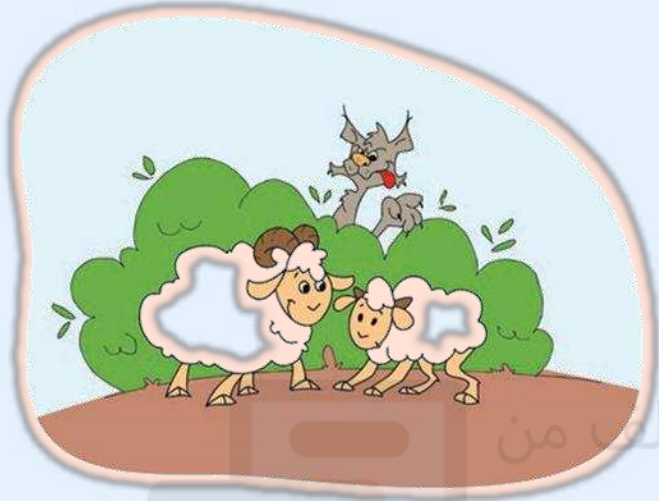
٣



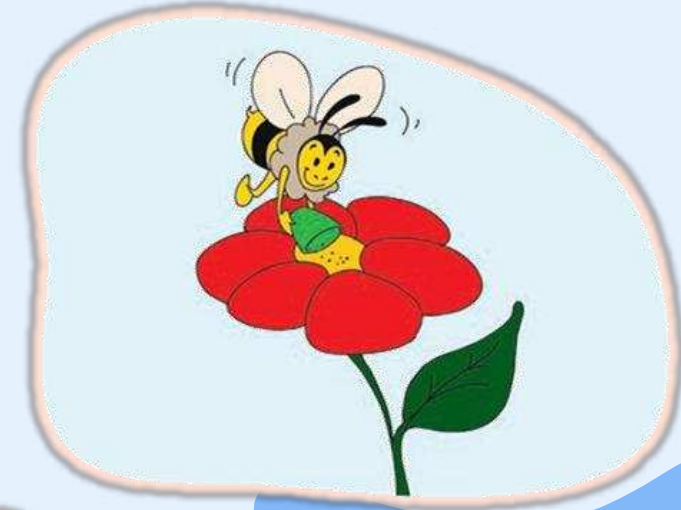
تم تحميل هذا الملف من  
موقع المناهج السعودية

alManahj.com/sa

الأحظ الصور وأعبر عنها:



تم تحميل هذا الملف من  
موقع المناهج السعودية



ممکن نسأل الطلاب عدة  
أسئلة حول الصورة مثل :  
ماذا نرى في هذه الصورة ،  
ما اسم هذا الحيوان ،  
وماذا يفعل .. وهكذا .





أنشد: ٢



تم تحميل هذا الملف من  
موقع المناهج السعودية

[alManahj.com/sa](http://alManahj.com/sa)



أَنْشِدَةٌ

٢



**النَّحْلَةُ**

اسْمِي النَّحْلَةُ  
أَخْلَى نَحْلَةً  
أَعْمَلُ أَعْمَلًا  
لَيْلَ نَهَارًا  
أَهْوَى الْعَمَلًا  
أَصْنَعُ عَسَلًا  
فِيهِ شِفَاءٌ لِلْإِنْسَانِ

تم تحميل هذا الملف من موقع الشاهج السعودية

اناهي.com/sa

وزارة التعليم  
1443

حوانات





# قوانين الاستماع

الانتباه وعدم اللعب



الالتزام بالهدوء



عدم السؤال أثناء  
الاستماع.



الاستماع والإنصات



تم تحميل هذا الملف من

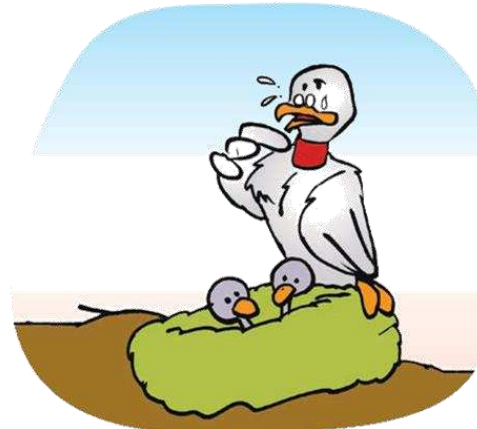
موقع الشيخ السعدي

alManahj.com/sa



٢  
أَسْتَمِعُ وَالْأَحْظُ الصُّورَ، ثُمَّ أَجِيبُ:

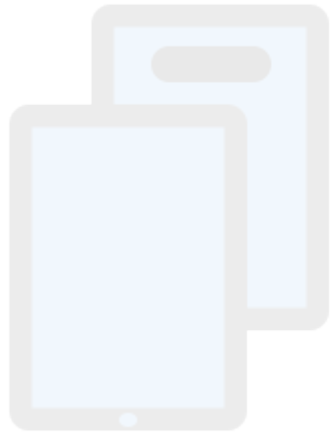
هيا لنحاول  
التعرف على  
القصة من  
خلال الصور  
التالية :





تم تحميل هذا الملف من  
موقع المنهج السعودية

alManahj.com.sa



## نص الاستماع

تم تحميل هذا الملف من  
موقع المناهج السعودية

[alManahj.com/sa](http://alManahj.com/sa)



أين بنت الحمامة عشها؟

بنته فوق الشجرة بجوار خلية  
النحل.



اضغط هنا

لإظهار الإجابة



ما الذي حدث عندما تركت  
الحمامة عشها؟

هجم الصقر على فراخها.



اضغط هنا

لإظهار الإجابة



ماذا فعلت الحمامة عندما رأت  
أحد فرائخها قد اختفى؟

قامت تبكي على صغيرها.



اضغط هنا

لإظهار الإجابة



من الذي رأى الحمامة تبكي

؟

ملكة النحل .



اضغط هنا

لإظهار الإجابة





ماذا قالت ملكة النحل عندما علمت بحزن الحمامة ؟  
لا تخافي ، إن عاد ثانية ناديني .



اضغط هنا

لإظهار الإجابة



ماذا فعلت الحمامة عندما  
رأت الصقري يقترب منها؟

نادت ملكة النحل لمساعدتها.



اضغط هنا

لإظهار الإجابة



ماذا فعل النحل بالصقر؟

قام يلسعه في جناحيه وعينيه  
ورجليه حتى هرب .



اضغط هنا

لإظهار الإجابة



ماذا فعلت الحمامة عندما  
ساعدتها ملكة النحل ؟  
شكرتها على مساعدتها لها .



اضغط هنا  
لإظهار الإجابة

نلتقيكم بإذن  
الله تعالى في  
الدرس القادم



alManahj.com/sa