

تم تحميل هذا الملف من موقع المناهج السعودية



* للحصول على أوراق عمل لجميع الصفوف وجميع المواد اضغط هنا

<https://www.almanahj.com/sa>

[1/sa/com.almanahj//:https](https://www.almanahj.com/sa/1arabic)

* للحصول على أوراق عمل لجميع مواد الصف الأول اضغط هنا

* للحصول على جميع أوراق الصف الأول في مادة لغة عربية ولجميع الفصول, اضغط هنا

<https://www.almanahj.com/sa/1arabic>

* للحصول على أوراق عمل لجميع مواد الصف الأول في مادة لغة عربية الخاصة بـ الفصل الثاني اضغط هنا

<https://www.almanahj.com/sa/1arabic2>

* لتحميل كتب جميع المواد في جميع الفصول للـ الصف الأول اضغط هنا

<https://www.almanahj.com/sa/grade1>

[sacourse/me.t//:https](https://www.almanahj.com/sa/course)

للحصول على جميع روابط الصفوف على تلغرام وفيسبوك من قنوات وصفحات: اضغط هنا



مذكرة لغتي الجميلة

الصف الأول الابتدائي
الفصل الدراسي الثاني



اسمي :

مدرستي :

@2010kaab

إعداد : عبد الله السديري

يسمح بحذف صاحب العمل عند استخدامها مع الطلاب والطالبات.

لا يسمح باستغلال الأعمال تجارياً.





مذكرة لغتي الجميلة

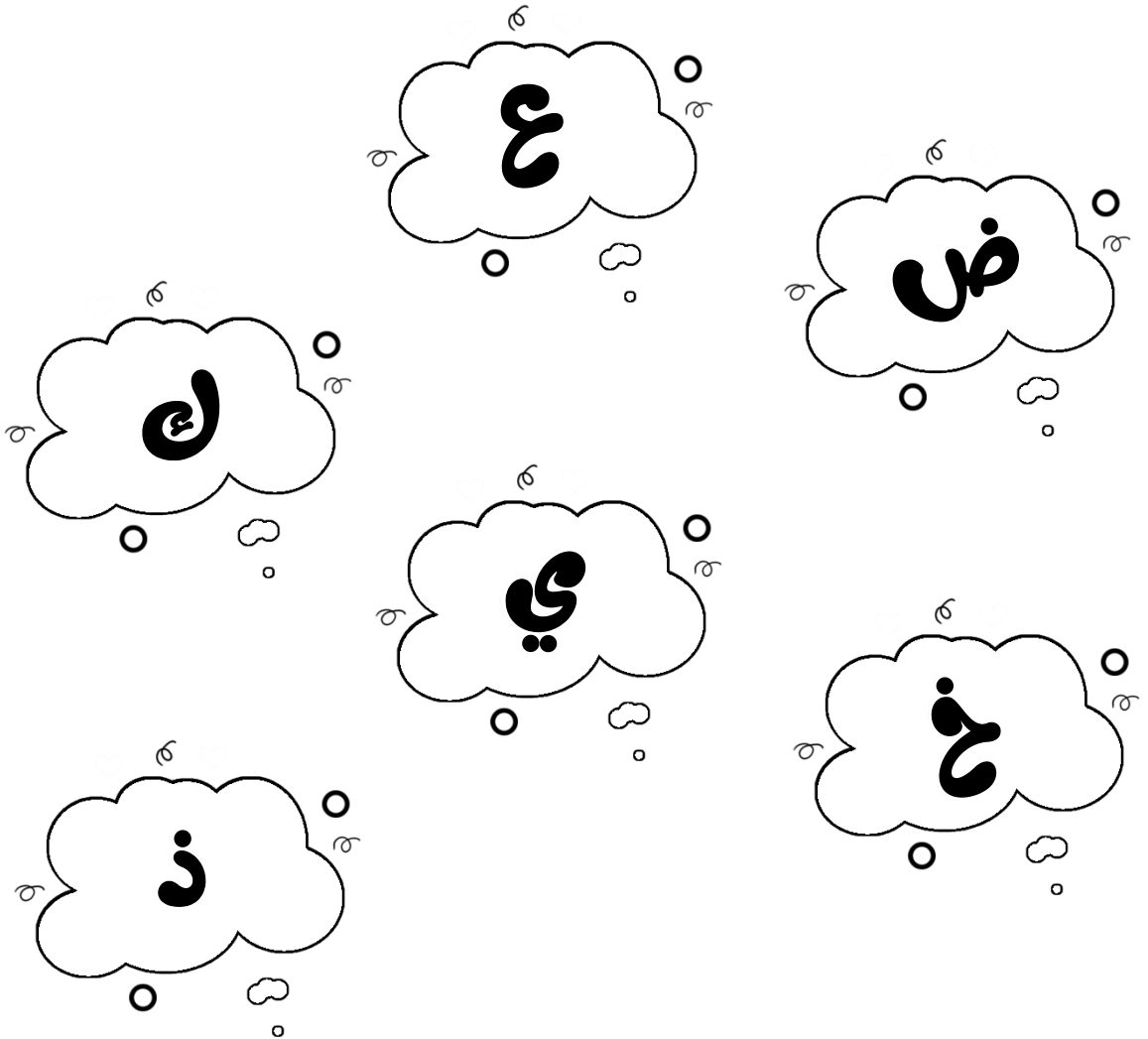
الصف الأول الابتدائي
الفصل الدراسي الثاني



اسمي :

مدرستي :





الدرس الأول : حرف (ض)

- أكتب الحرف بخط جميل :

ض	ضُ	ضِ
.....

ضج	ضو	ضك
.....

- أشكال الحرف في الكلمة :

ض	ض	ض	ض
.....

- أقرأ وأضع دائرة حول حرف (ض) ثم أكمل الحرف الناقص :

ضَرَبَ رَمَضَانَ مَرِيضٌ حَوْضٌ

.....رَب رَمَ.....ان مَرِي..... حَوْ.....

- أضع دائرة حول المقطع الساكن محاكيا المثال الأول :

ضُرْسِي أُسْنَانٌ حَلْوَى فَضْلٌ مِضْرَبٌ

- ألاحظ حركة الحرف الممدود ثم أضع حرف المد المناسب :

أَضَفَ..... فَضِلَّ..... حُضِرَ.....

- أصل ما بين الحروف بطريقة صحيحة وأكون كلمة :

حَ ضَ رَ	ضِ رُ سٌ
.....

- أرتب الكلمات لأكون جملة مفيدة :

تَضُرُّ الأَسْنَانَ الحَلْوَى

.....

الدرس الثاني : حرف (ع)

- أكتب الحرف بخط جميل :

ع	ع	ع
.....

عج	عق	عك
.....

- أشكال الحرف في الكلمة :

ع	ع	ع	ع
.....

- أقرأ وأضع دائرة حول حرف (ع) ثم أكمل الحرف الناقص :

ضَاعَ

سَرِيعٌ

سَعَدٌ

عَادَ

.....ضَا

.....سَرِي

.....سَعْد

.....عَاد

- أضع دائرة حول المقطع الساكن محاكيا المثال الأول :

عِنْدَ أَعْبُرُ الْمُرُورُ تَعْمَلُ رَعْدٌ

- ألاحظ حركة الحرف الممدود ثم أضع حرف المد المناسب :

وَعَاءٌ تَعْدٌ سَعِيدٌ

- أصل ما بين الحروف بطريقة صحيحة وأكون كلمة :

تَ عَ مَ لُ	عَ مَ رُ
.....

- أضع دائرة حول الحرف المشدد وأكتبه مع حركته :

تَعَلَّمْتُ تَضُرُّ عَرَّفَ

.....

الدرس الثالث : حرف (ك)

- أكتب الحرف بخط جميل :

ك	ك	ك
.....

ك	ك	ك
.....

- أشكال الحرف في الكلمة :

ك	ك	ك	ك
.....

- أقرأ وأضع دائرة حول حرف (ك) ثم أكمل الحرف الناقص :

كُتِبَ مَكْتُوبٌ مِنْكَ وَدَكَ
.....تِبَ مَ.....تُوبٌ مِنْ..... وَدَ.....

- أضع دائرة حول المقطع الساكن محاكيا المثال الأول :

مَكْتَبَةٌ أَكْتُبُ فِكْرَةٌ كَعْبَةٌ تَكْبُرُ

- ألاحظ حركة الحرف الممدود ثم أضع حرف المد المناسب :

مَك.....نُ أَكُ.....نُ حَكِ.....مُ

- أصل ما بين الحروف بطريقة صحيحة وأكون كلمة :

مَ سَ كَ	كَ تَ بَ
.....

- أضع دائرة حول الحرف المشدد وأكتبه مع حركته :

مَكَّةُ عِلْمٌ قَسَمَ

.....

الدرس الرابع : حرف (خ)

- أكتب الحرف بخط جميل :

خ	خ	خ
.....

خج	خو	خا
.....

- أشكال الحرف في الكلمة :

خ	خ	خ	خ
.....

- أقرأ وأضع دائرة حول حرف (خ) ثم أكمل الحرف الناقص :

خُتِمَ نَخِيلٌ نَسَخَ مَنْسُوحٌ
.....تِم نَ.....يِلٌ نَسَ..... مَنْسُو.....

- أضع دائرة حول المقطع الساكن :

نَخْلَةٌ مُخْلِصٌ خُبْزٌ أَخْرَجَ رُخْصَةً

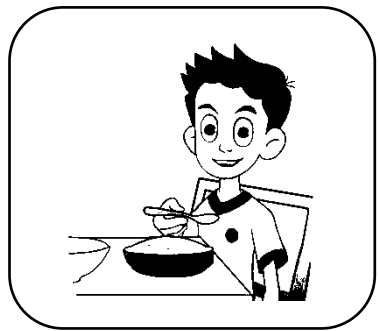
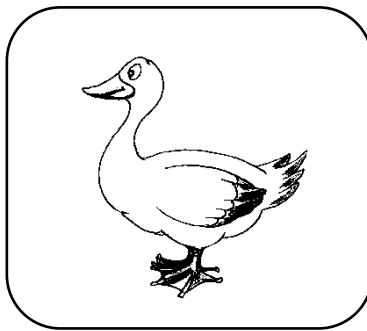
- ألاحظ حركة الحرف الممدود ثم أضع حرف المد المناسب :

خَ.....دِمٌّ بَخُ.....ر بَخِ.....لٌّ

- أصل ما بين الحروف بطريقة صحيحة وأكون كلمة :

خُضَارٌ	خَوْحٌ
.....

- أضع الحرف الناقص المشدد بالاستعانة بالصورة :



تَ.....ار

بَ.....ةٌ

فَ.....ازٌ

الدرس الخامس : حرف (ي)

- أكتب الحرف بخط جميل :

ي	يُ	يَ
.....

يِي	يُو	يَا
.....

- أشكال الحرف في الكلمة :

ي	ي	ي	ي
.....

- أقرأ وأضع دائرة حول حرف (ي) ثم أكمل الحرف الناقص :

النَّادِي

مَعِي

شَيْمَاءُ

يَكْتُبُ

النَّادِ.....

مَع.....

ش.....مَاء

كُتُبُ.....

- أضع دائرة حول المقطع الساكن :

زُهَيْرُ عُمَيْرُ كَتَبْتُ أُسَيْدُ خَرَجْتُ

- ألاحظ حركة الحرف الممدود ثم أضع حرف المد المناسب :

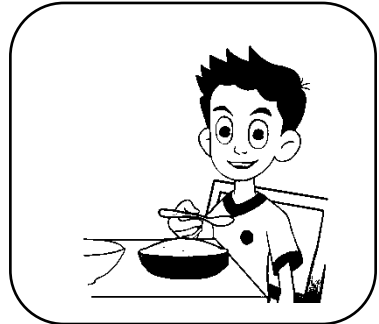
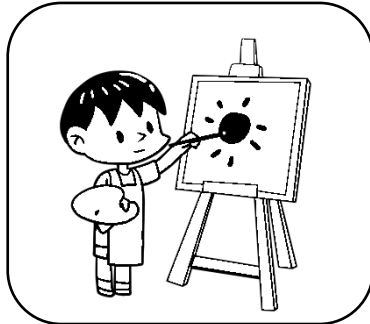
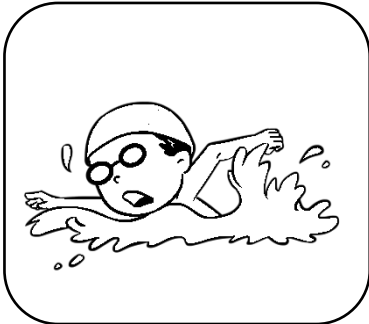
خِي.....رُ عِي.....نُّ يُحِي.....

- أصل ما بين الحروف بطريقة صحيحة وأكون كلمة :

خ ي م ة	ي ق ف ز
.....

- أقرأ الكلمة ثم أضعها في المكان المناسب :

(يَرْسُمُ) (يَأْكُلُ) (يَسْبَحُ)



.....

.....

.....

الدرس السادس : حرف (ذ)

- أكتب الحرف بخط جميل :

ذ	ذ	ذ
.....

ذ	ذ	ذ
.....

- أشكال الحرف في الكلمة :

ذ	ذ	ذ	ذ
.....

- أقرأ وأضع دائرة حول حرف (ذ) ثم أكمل الحرف الناقص :

مُعَاذٌ	لُدَيْدٌ	حِذَاءٌ	ذُنْبٌ
.....مُعَالُدَيْحِذُنْبٌ

- أضع دائرة حول المقطع الساكن :

ذُئِبُّ يَذْهَبُ طَعْمُهُ قَرَأَتْ أَنْتِ

- ألاحظ حركة الحرف الممدود ثم أضع حرف المد المناسب :

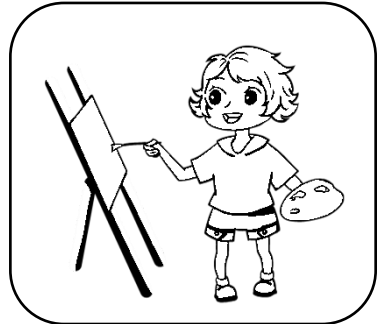
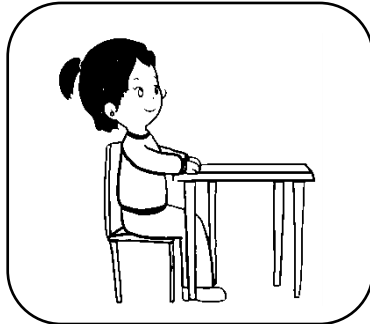
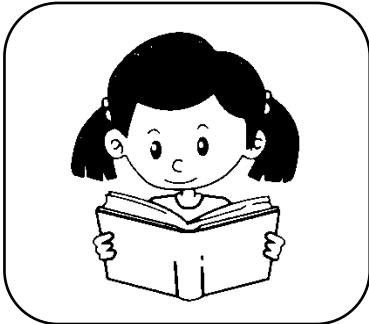
إذ.....عة جُد.....ر لَد.....ذ

- أصل ما بين الحروف بطريقة صحيحة وأكون كلمة :

أَخَذَ	تِلْمِيذٌ
.....

- أقرأ الكلمة ثم أضعها في المكان المناسب :

(تَقْرَأُ) (تُلَوِّنُ) (تَجْلِسُ)



.....

.....

.....

مراجعة الوحدة الرابعة

- أقرأ الكلمة ثم أصلها بالصورة المناسبة :

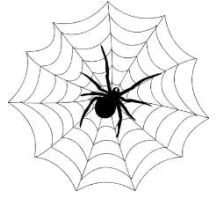
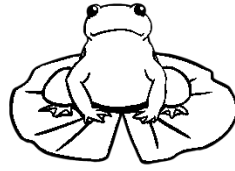
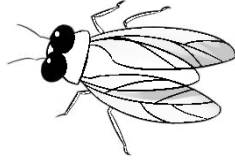
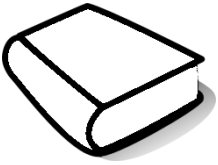
ذُبَاب

كِتَابٌ

عَنْكَبُوت

ضِفْدَعٌ

خَيْمَةٌ



- أضع الشكل المناسب للحرف الناقص في الكلمة :

بِي.....

مِرْبُ.....

بِع.....

ض

بِي.....

سَيِدٌ.....

يُن.....

ع

بِنُ.....

مَمَّةٌ.....

رِيْمٌ.....

ك

نَسَ.....

نَيْلٌ.....

يَارٌ.....

خ

أُمَّ.....

زُهْرٌ.....

د.....

ي



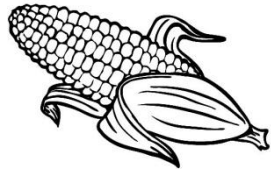
- أضع دائرة حول الكلمة التي تنتهي بتاء مربوطة :

المُشاةُ فَرَاشُهُ كُرَّةٌ فَوَاكِهِ رِيَاضَةٌ

- أضع دائرة حول الكلمة التي تنتهي بتاء مفتوحة :

ذَهَبْتُ قَائِدَةٌ شَكَرْتُ خَلَقَ قَائِلٌ

- أكتب الحرف الأول من اسم الصورة مع حركته :

		
.....رَّةٌرُسٌرَةٌ

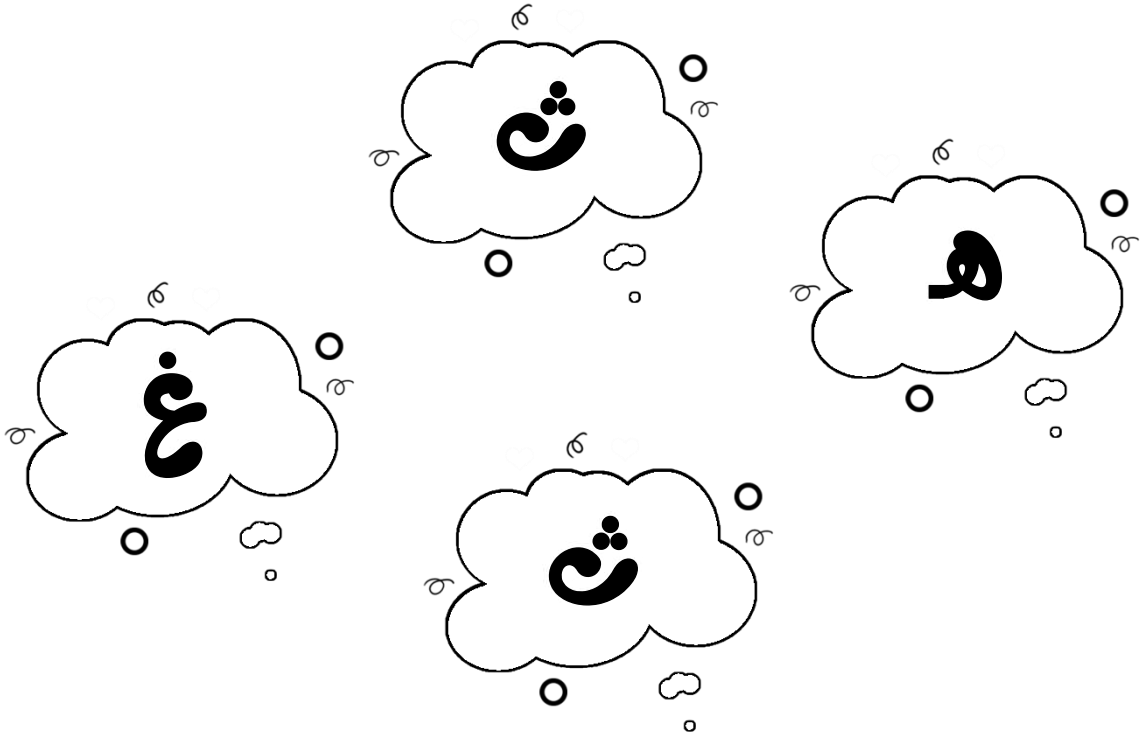
- أرتب الكلمات التالية لأكون جملة مفيدة :

رَكَلٌ

يَاسِرٌ

الْكُرَّةُ

.....



الدرس الأول : حرف (هـ)

- أكتب الحرف بخط جميل :

هـ	هُ	هُ
.....

هـ	هُ	هُ
.....

- أشكال الحرف في الكلمة :

هـ	هـ	هـ	هـ
.....

- أقرأ وأضع دائرة حول حرف (هـ) ثم أكمل الحرف الناقص :

هَرَبَ تَهْرَبُ مِنْهُ وَجُوهٌ
.....رَبَ تَ.....رُبُ مِنْ..... وَجُوه.....

- أضع دائرة حول المقطع الساكن :

أَلْوَانُهَا يَحْمِلُهَا أَكْبَرُ أَرْفَعُ عِنْدَمَا

- ألاحظ حركة الحرف الممدود ثم أضع حرف المد المناسب :

هَ.....تِفُّ شَهْ.....قُ فُهُ.....دُّ

- أصل ما بين الحروف بطريقة صحيحة وأكون كلمة :

هَ ا ت فُّ	شَ هِ ي قُّ
.....

- أقرأ ثم أضع الشكل المناسب للحرف الناقص :

ه ه ه ه ه ه ه ه

مُنْتَزَ.....	وَرَقَ.....
شَبِي.....	وَرْدَ.....
هَذِ.....	زَاهِي.....
فِي.....	طَيَّارَ.....

الدرس الثاني : حرف (ث)

- أكتب الحرف بخط جميل :

ث	ث	ث
.....

ث	ث	ث
.....

- أشكال الحرف في الكلمة :

ث	ث	ث	ث
.....

- أقرأ وأضع دائرة حول حرف (ث) ثم أكمل الحرف الناقص :

يَحْرُثُ حَدِيثٌ هَيْثُمْ ثَلْجٌ

يَحْرُ..... حَدي..... هَيْ.....م لُج.....

- أضع دائرة حول المقطع الساكن :

مَتَجِرِ دُمِيَّةٌ أَنْتَ الأَبُّ ثُوبٌ

- ألاحظ حركة الحرف الممدود ثم أضع حرف المد المناسب :

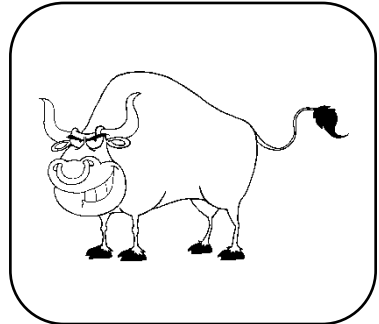
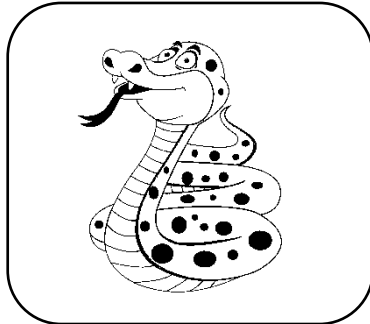
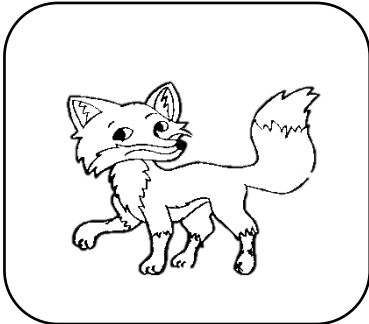
ثُ...بِتُّ ثُ...مُ أَثُ...رُ

- أصل ما بين الحروف بطريقة صحيحة وأكون كلمة :

تَ حَ دَّ ثَ	كَ ثِ يَ رَ
.....

- أقرأ الكلمة ثم أضعها في المكان المناسب :

(ثُوبَانُ) (ثُعَلْبُ) (ثُورُ)



.....

.....

.....

الدرس الثالث : حرف (غ)

- أكتب الحرف بخط جميل :

غ	غ	غ
.....

غِي	غَوْ	غَا
.....

- أشكال الحرف في الكلمة :

غ	غ	غ	غ
.....

- أقرأ وأضع دائرة حول حرف (غ) ثم أكمل الحرف الناقص :

فَرَاغَ أَبْلَغَ يَغُوصُ غَادَرَ

.....فَرَا أَبْلَ وَصُ أَدَرَ

- أضع دائرة حول المقطع الساكن :

الْفَرَاعُ وَقْتِ أَجْمَلَ أُلْصِقُهَا قَالَتْ

- ألاحظ حركة الحرف الممدود ثم أضع حرف المد المناسب :

غَ.....بَةً صَغِ.....رٌ يَغُ.....صُ

- أصل ما بين الحروف بطريقة صحيحة وأكون كلمة :

بَ لَ غَ	صَ غَ يَ رٌ
.....

- أقرأ الكلمة ثم أحدد نوع (ال) :

الكلمة	شمسية	قمرية
الْفَرَاعُ		✓
الشَّمْسُ		
الْغُرُوبُ		
الصُّورُ		
الْكُرَّاسَةُ		

الدرس الرابع : حرف (ظ)

- أكتب الحرف بخط جميل :

ظ	ظ	ظ
.....

ظي	ظو	ظا
.....

- أشكال الحرف في الكلمة :

ظ	ظ	ظ	ظ
.....

- أقرأ وأضع دائرة حول حرف (ظ) ثم أكمل الحرف الناقص :

مَحْفُوظٌ

غَلِيظٌ

عِظَامٌ

ظُلْمٌ

مَحْفُوظٌ.....

غَلِيظٌ.....

عِظَامٌ.....

ظُلْمٌ.....

- أضع دائرة حول المقطع الساكن :

مَنْظَرُهَا لُعْبَةٌ يَحْمِلُ أَلْعَابُ

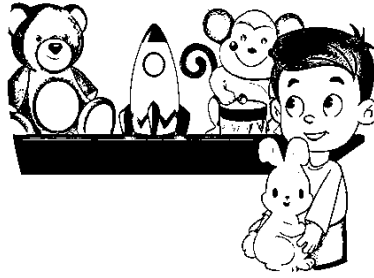
- ألاحظ حركة الحرف الممدود ثم أضع حرف المد المناسب :

ظ.....لِمَ حُظ.....ظ حَظ.....رَة

- أصل ما بين الحروف بطريقة صحيحة وأكون كلمة :

مِ ظ ل ة	عِ ظ ا م
.....

- أرتب الكلمات لأكون جملة مفيدة :



مَنْظَرُهَا يَاسِر جَمِيلٌ أَلْعَابُ

.....

مراجعة الوحدة الخامسة

- أقرأ الكلمة ثم أصلها بالصورة المناسبة :

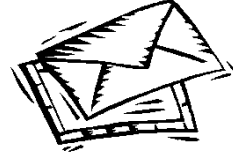
مِظَلَّة

هَدِيَّة

ثَوْب

غَزَال

ظَرْف



- أضع الشكل المناسب للحرف الناقص في الكلمة :

فَوَاكِ.....

شَ.....رٌ

شَام.....

هـ

مُتَلَّ.....

مِ.....ال

وُوب.....

ث

أَبَل.....

مَ.....رِب

أَبَة.....

غ

حِف.....

يَ.....لِمُ

ظُف.....ر

ظ

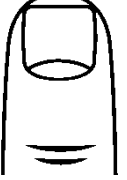
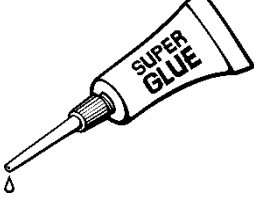

- أضع دائرة حول الكلمة التي تنتهي بتاء مربوطة :

طَيَّارَةٌ اللَّهُ دُمِيَّةٌ أَبِيهِ صُورَةٌ

- أضع دائرة حول الكلمة التي تنتهي بتاء مفتوحة :

وَقْتُ كُرَّاسَتِي صَنَعْتُ تَحَدَّثْتُ قَالَتْ

- أكتب الحرف الأول من اسم الصورة مع حركته :

		
.....فُرْرَاءُنُهُدْ

- أرتب الكلمات التالية لأكون جملة مفيدة :

بِيَدِي طَيَّارَةٌ صَنَعْتُ وَرَقِيَّةٌ

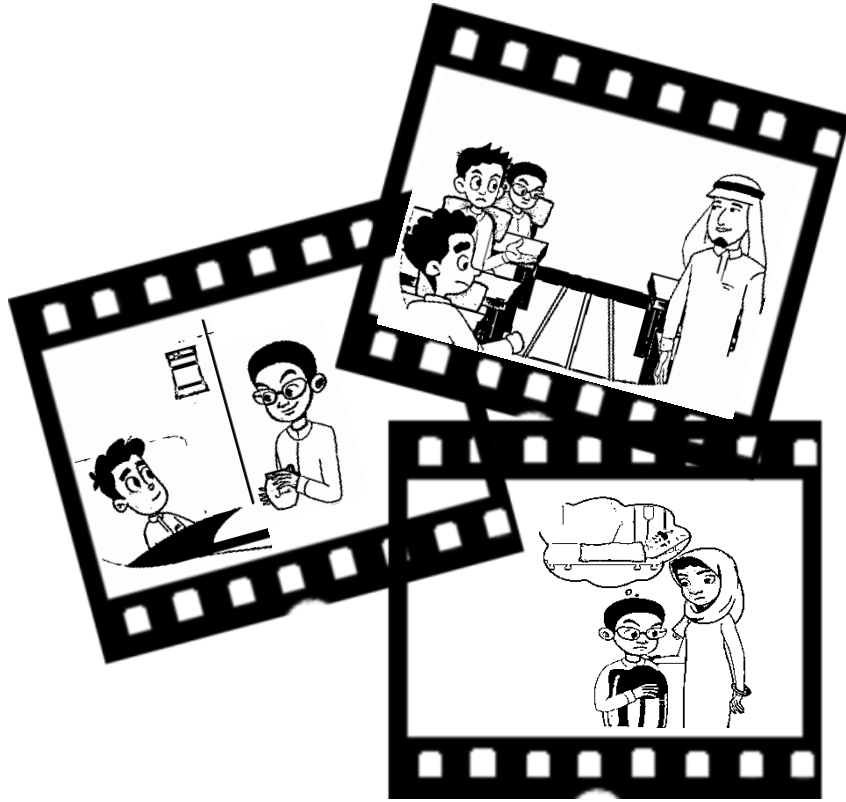
.....

٥

الوحدة السادسة

صحتي وغذائي

☆ ☆ ☆



الدرس الأول : طعام ملوث

- بعد قراءة الدرس عدة مرات أستخرج من النص ما يلي :

* كلمة تحوي :

مدًا بالألف	مدًا بالواو	مدًا بالياء
.....

* كلمة تنتهي بـ :

ألف مقصورة	تنوين فتح	تنوين ضم
.....

* كلمة مبدوءة بلام :

شمسية	قمرية
.....

- أكتب العبارة بخط جميل :

قَالَ الْمُعَلِّمُ : هَلْ تَعْلَمُونَ يَا أَبْنَائِي أَنَّ

زَمِيلَكُمْ مُحَمَّدًا يَرُقُدُ فِي الْمُسْتَشْفَى ؟

- أستخرج من العبارة السابقة :

* كلمة بها :

ألف مقصورة	حرف مشدّد	مقطع ساكن
.....

- أصل الكلمة بمعناها :

نَزُورُ

زَمِيلَكُمْ

رَفِيقَكُمْ

أَلَمُّ

وَجَعٌ

نَعُودُ

- أضع الشكل المناسب (ة - هـ) (هـ - هـ) :

إِشْتَرَا..... الْبَاعَ..... بَطْنًا..... زِيَارَ.....

- أضع حرف المد المناسب :

زَمَ.....لَكُمْ أَسْتَأْذِنُ..... نَعُوذُ.....

- أصل المقطع الساكن بما يناسبه :

يُر	يُك
بَطْ	قُدْ
رَأْ	تَأْذُ
أُسْ	نِهْ

- أحدد نوع (ال) في الكلمة بوضع علامة (√) :

الكلمة	شمسية 	قمرية 
الْمُسْتَشْفَى		
الطَّعَامُ		

- أضع الكلمة في المكان المناسب حسب المطلوب :

مُحَمَّدًا - أَلَمَّ - مُلَوِّثٍ - طَعَامًا - صَالِحٌ - مُعَلِّمٍ

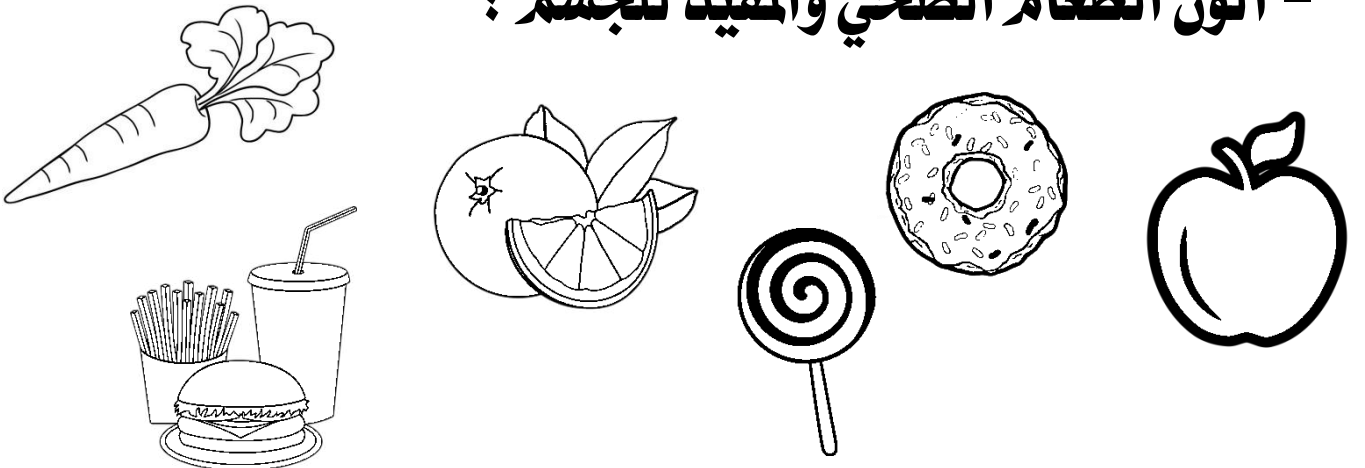
تنوين ضم	تنوين كسر	تنوين فتح
.....
.....

- أرتب الكلمات لأكون جملة مفيدة :

هُوَ لِمَ الْمُسْتَشْفَى فِي ؟

.....

- ألون الطعام الصحي والمفيد للجسم :



الدرس الثاني : فيه شفاء

- بعد قراءة الدرس عدة مرات أستخرج من النص ما يلي :

* كلمة تحوي :

مدًا بالألف	مدًا بالواو	مدًا بالياء
.....

* كلمة تنتهي بـ :

ألف مقصورة	تنوين فتح	تنوين ضم
.....

* كلمة مبدوءة بلام :

شمسية	قمرية
.....

- أكتب العبارة بخط جميل :

عَادَ صَالِحٌ إِلَى الْمَنْزِلِ حَزِينًا .

سَأَلَتْهُ أُمُّهُ : مَا بِكَ يَا بُنَيَّ ؟

- أستخرج من العبارة السابقة :

* كلمة بها :

ألف مقصورة	حرف مشدّد	مقطع ساكن
.....

- أصل الكلمة بمعناها :

مُتَّسِخًا

عَادَ

رَجَعَ

شَفَاءً

زَوَالَ الْمَرَضِ

مُلَوَّنًا

- أكتب الحرف المشدد في الفراغ محاكيا المثال الأول :

مُحَمَّدًا	إِنَّ	أُمِّي	مُلَوَّنًا	بُنَيَّ
.....	يَّ

- أضع حرف المد المناسب :

حَزِ.....نَا صَ.....لِح تَعُ.....دُهُ

- أحدد نوع (ال) في الكلمة بوضع علامة (√) :

الکلمة	شمسية	قمرية
الْمَنْزِل		
الْأُمَّة		
النَّاسِ		

- أرتب الكلمات لأكون جملة مفيدة :

صَالِحٌ	حَزِينًا	الْمَنْزِلِ	عَادَ	إِلَى
---------	----------	-------------	-------	-------

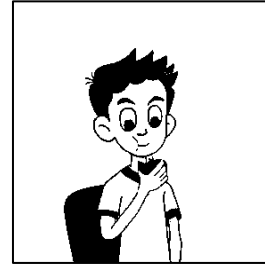
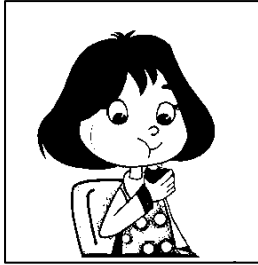
.....

- أدخل (ال) على الكلمات الآتية محاكيا المثال الأول :

الكلمة	اللام الشمسية
ضِرْسُ	الضَّرْسُ
ذُرَّةُ
تُعْبَانُ

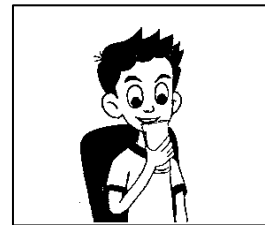
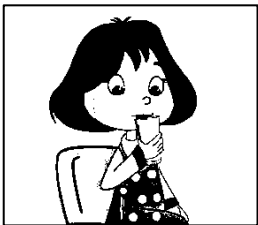
الكلمة	اللام القمرية
هَاتِفُ	الْهَاتِفُ
عُلُومُ
كِتَابُ

- أكتب الفعل المناسب :



..... نُورَةُ التُّفَّاحَةِ.

..... فَوَازُ التُّفَّاحَةِ.



..... نُورَةُ الْحَلِيبِ.

..... فَوَازُ الْحَلِيبِ.

الدرس الثالث : عيادة المريض

- بعد قراءة الدرس عدة مرات أستخرج من النص ما يلي :

* كلمة تحوي :

مدًا بالألف	مدًا بالواو	مدًا بالياء
.....

* كلمة تنتهي بـ :

ألف مقصورة	تنوين فتح	تنوين ضم
.....

* كلمة مبدوءة بلام :

شمسية	قمرية
.....

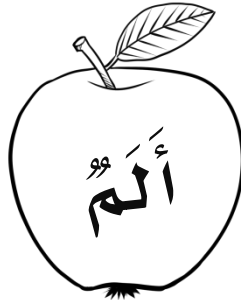
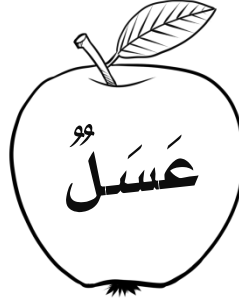
- أكتب العبارة بخط جميل :

صَالِحٌ : خُذْ هَذَا الدَّوَاءَ .

مُحَمَّدٌ : هَذَا عَسَلٌ، وَلَيْسَ دَوَاءً !

- ألون الكلمات التي تنتهي بالتنوين .

- تنوين الضم باللون الأحمر .
- تنوين الكسر باللون الأصفر .
- تنوين الفتح باللون الأخضر .



- أكتب الحرف المشدد في الفراغ :

مُحَمَّدٌ سَلَّمَكَ تَتَرَدَّدُ أَتَمَنَّى الشِّفَاءَ

.....

- أضع حرف المد المناسب :

هَذَا..... صَدِيقِي..... وَرُ.....د

- أحدد نوع (ال) في الكلمة بوضع علامة (√) :

الكلمة	شمسية	قمرية
الْحَمْدُ		
الدَّوَاءُ		
الطَّبِيبُ		

- أرتب الكلمات لأكون جملة مفيدة :

يَا لَكَ صَدِيقِي شُكْرًا

.....

مراجعة عامة

- أذكر عناوين الوحدة وأصل الكلمة بما يناسبها :

شِفَاءٌ	طَعَامٌ
الْمَرِيضُ	فِيهِ
مُلَوَّثٌ	عِيَادَةٌ

- أدخل (ال) على الكلمات الآتية محاكيا المثال الأول :

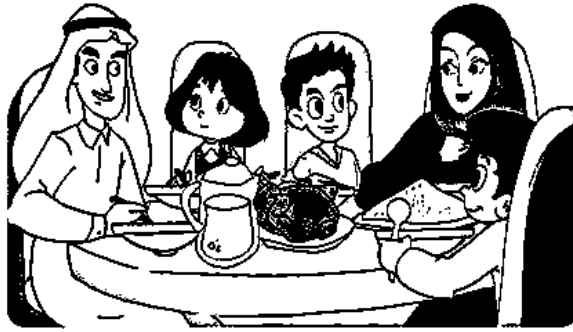
الكلمة	اللام الشمسية	الكلمة	اللام القمرية
دَوَاءٌ	الدَّوَاءُ	مَرِيضٌ	المَرِيضُ
زَيْتُونٌ	جِدَارٌ
شِتَاءٌ	وَرُودٌ

- أضع الكلمة في المكان المناسب حسب المطلوب :

طَبِيبٌ - مَرِيضًا - دَوَاءٍ - عَسَلٌ - حَزِينًا - مَنزِلٍ

تنوين ضم	تنوين كسر	تنوين فتح
.....
.....

- ألون الصورة ثم أختار الجملة المعبرة لها بوضع علامة (√) :



- خَرَجْتُ الْأُسْرَةَ إِلَى الْحَدِيقَةِ .
- تَتَنَاوَلُ الْأُسْرَةَ الطَّعَامَ .
- عَادَتْ الْأُسْرَةَ إِلَى الْمَنْزِلِ .



الدرس الأول : السباق

- بعد قراءة الدرس عدة مرات أستخرج من النص ما يلي :

* كلمة تحوي :

مدًا بالألف	مدًا بالواو	مدًا بالياء
.....

* كلمة تنتهي بـ :

هاء	تاء مربوطة	تاء مفتوحة
.....

* كلمة مبدوءة بلام :

شمسية	قمرية
.....

- أكتب العبارة بخط جميل :

قَالَ الْأَزْنَبُ لِلْسُّلْحَفَاةِ : مَا رَأَيْكَ أَيُّهَا

الْبَطِيئَةُ أَنْ نَتَسَابَقَ إِلَى طَرْفِ الْغَابَةِ ؟

- أستخرج من العبارة السابقة :

* كلمة بها :

ألف مقصورة	حرف مشدّد	مقطع ساكن
.....

- أصل الكلمة بمعناها :

خَائِفًا

سَارَت

مَشَتْ

طَرْف

نَهَايَةَ

مَذْعُورًا

- أكتب الحرف المشدد في الفراغ :

السَّبَاقُ

لِكِنَّهُ

ثُمَّ

تَتَوَقَّفُ

أَيُّهَا

- أضع حرف المد المناسب :

ف.....زَتْ

دُ.....نَ

الْبَطِ.....ئَةٌ

- أحدد نوع (ال) في الكلمة بوضع علامة (√) :

الكلمة	شمسية 	قمرية 
الأَرْزَبُ		
السَّلْحَفَةُ		
الْغَابَةُ		

- أرتب الكلمات لأكون جملة مفيدة :

الأَرْزَبُ

اسْتَيْقَظَ

مَدْعُورًا

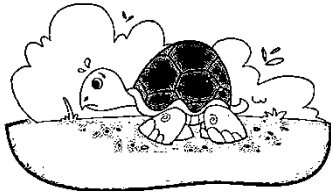
.....

- أدخل (ال) على الكلمات الآتية محاكيا المثال الأول :

الكلمة	اللام الشمسية
سُلْحَفَاةُ	السُّلْحَفَاةُ
تَمْسَاحُ
دُبُ

الكلمة	اللام القمرية
بَطِيئَةٌ	البَطِيئَةُ
حَمَامَةٌ
خَيْلُ

- أضع الكلمة المناسبة في الفراغ :

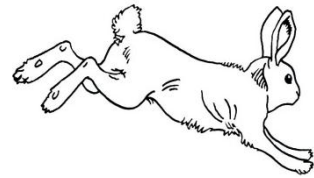


سَارَ سَارَتْ

.....السُّلْحَفَاةُ.

فَارَتْ فَازَ

.....السُّلْحَفَاةُ.



قَفَزَتْ قَفَزَ

.....الأَزْنَبُ.

خَسِرَ خَسِرَتْ

.....الأَزْنَبُ.

الدرس الثاني : الخروف والذئب

- بعد قراءة الدرس عدة مرات أستخرج من النص ما يلي :

* كلمة تحوي :

مدًا بالألف	مدًا بالواو	مدًا بالياء
.....

* كلمة تنتهي بـ :

تاء مفتوحة	تاء مربوطة	هاء
.....

* كلمة مبدوءة بلام :

شمسية	قمرية
.....

- أكتب العبارة بخط جميل :

خَرَجَتِ الْغَنَمُ إِلَى الْمَرْعىِ مُجْتَمِعَةً،

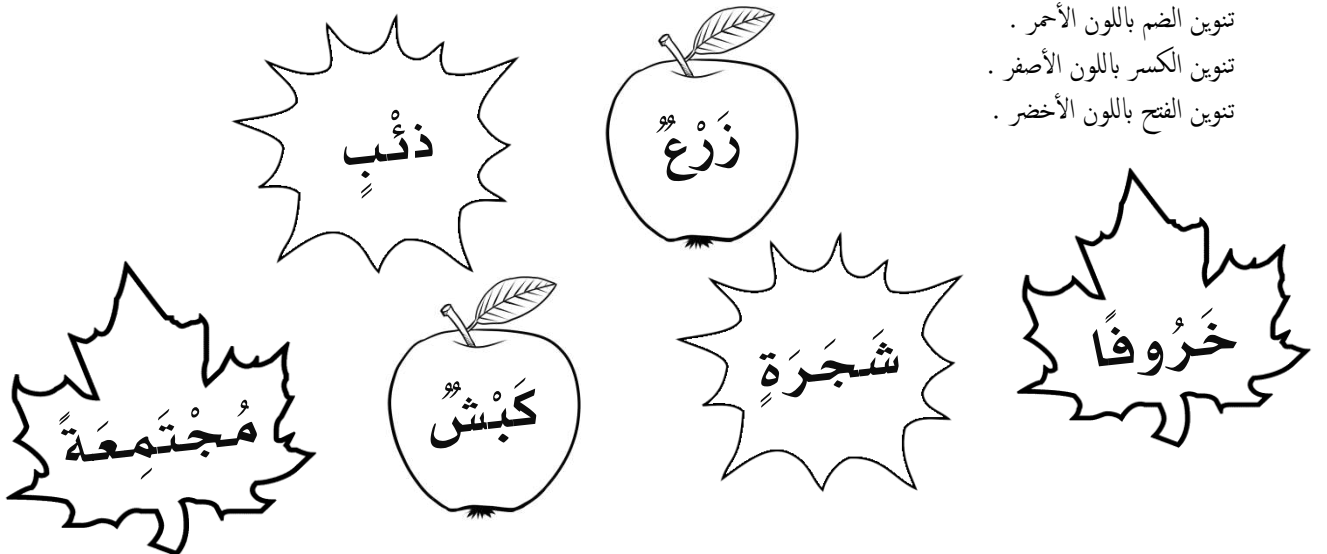
لَكِنَّ خَرُوفًا كَانَ يَسِيرُ وَحْدَهُ .

- أستخرج من العبارة السابقة :

* كلمة بها :

ألف مقصورة	حرف مشدّد	مقطع ساكن
.....

- ألون الكلمات التي تنتهي بالتنوين :



- أكتب الحرف المشدد في الفراغ :

الذُّبُّ

النَّصِيحَةَ

رَدُّ

لَكِنَّ

.....

.....

.....

.....

- أضع حرف المد المناسب :

أُد.....فِعُ

الْخُرُوفُ

الْقَطِيعِ

- أحدد نوع (ال) في الكلمة بوضع علامة (√) :

الکلمة	شمسية 	قمرية 
الْخُرُوفُ		
الذُّبُّ		
الشَّجَرَةُ		

- أرتب الكلمات لأكون جملة مفيدة :

عَنِ

إِبْتَعَدَ

الْخُرُوفُ

الْقَطِيعِ

.....

- أدخل (ال) على الكلمات الآتية محاكيا المثال الأول :

اللام الشمسية	الكلمة
الذُّبُ	ذُبُّ
.....	نَصِيحَة
.....	شَجَرَة

اللام القمرية	الكلمة
الْغَنَمُ	غَنَمٌ
.....	كَبَشٌ
.....	قَطِيعٌ

- أضع الكلمة المناسبة في الفراغ :

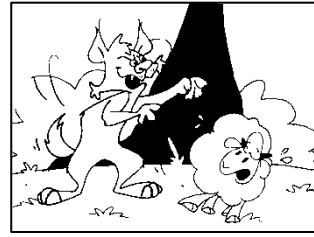


خَافَ خَافَتْ

.....الْخُرُوفُ.

فَرِحَ فَرِحَتْ

.....الذُّبُ.



هَجَمَ هَجَمَتْ

.....الذُّبُ.

ابْتَعَدَ ابْتَعَدَتْ

.....الْخُرُوفُ.

الدرس الثالث : تعلمت درسا

- بعد قراءة الدرس عدة مرات أستخرج من النص ما يلي :

* كلمة تحوي :

مدًا بالألف	مدًا بالواو	مدًا بالياء
.....

* كلمة تنتهي بـ :

هاء	تاء مربوطة	تاء مفتوحة
.....

* كلمة مبدوءة بلام :

شمسية	قمرية
.....

- أكتب العبارة بخط جميل :

شَاهَدَ الْغُرَابُ الصَّغِيرُ نَسْرًا يَنْقُضُ عَلَى

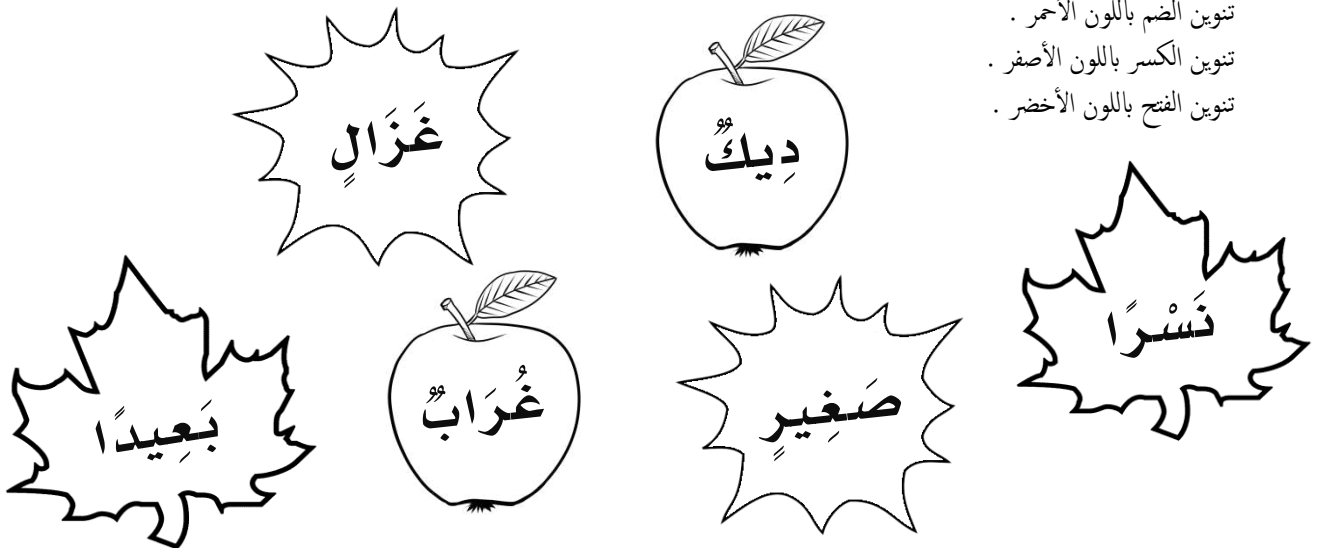
غَزَالٍ صَغِيرٍ وَيَطِيرُ بِهِ بَعِيدًا .

- أستخرج من العبارة السابقة :

* كلمة بها :

ألف مقصورة	حرف مشدّد	مقطع ساكن
.....

- ألون الكلمات التي تنتهي بالتنوين :



- أكتب المقطع الساكن في الفراغ :

يَنْقُضُ نَسْرًا شَيْئًا يَصْطَادُ

يُنْ

- أضع حرف المد المناسب :

غَزَل.....ل بَعِد.....دًا دُ.....دَة

- أحدد نوع (ال) في الكلمة بوضع علامة (√) :

الكلمة	شمسية	قمرية
التَّالِي		
الْيَوْمِ		
الْحَظِيرَةَ		

- أرتب الكلمات لأكون جملة مفيدة :

الشَّاهِدَ نَسْرًا الْغُرَابُ الصَّغِيرُ

.....

مراجعة عامة

- أضع الكلمة في المكان المناسب حسب المطلوب :

دَرْسًا - سِبَاقٌ - خَرْوفٍ - ذَنْبًا - بَعِيدٍ - أَرْنَبٌ

تنوين ضم	تنوين كسر	تنوين فتح
.....
.....

- ألون الصورة ثم أختار الجملة المعبرة لها بوضع علامة (√) :

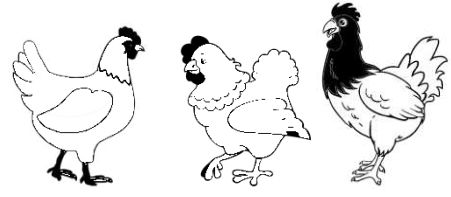


هَجَمَ الْغُرَابُ عَلَى غَزَالٍ صَغِيرٍ .

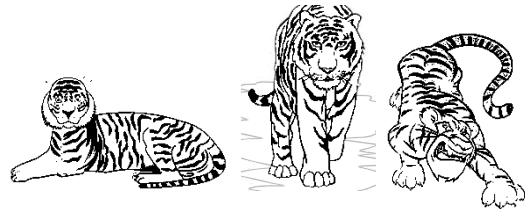
هَجَمَتُ الدَّجَاجَاتُ عَلَى الْغُرَابِ .

انْقَضَّ الْغُرَابُ عَلَى دُودَةٍ صَغِيرَةٍ .

- أحول من المفرد إلى الجمع ، ومن الجمع إلى المفرد :

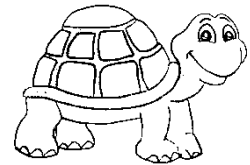
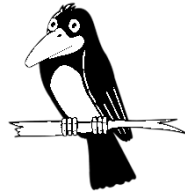
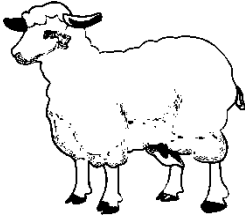


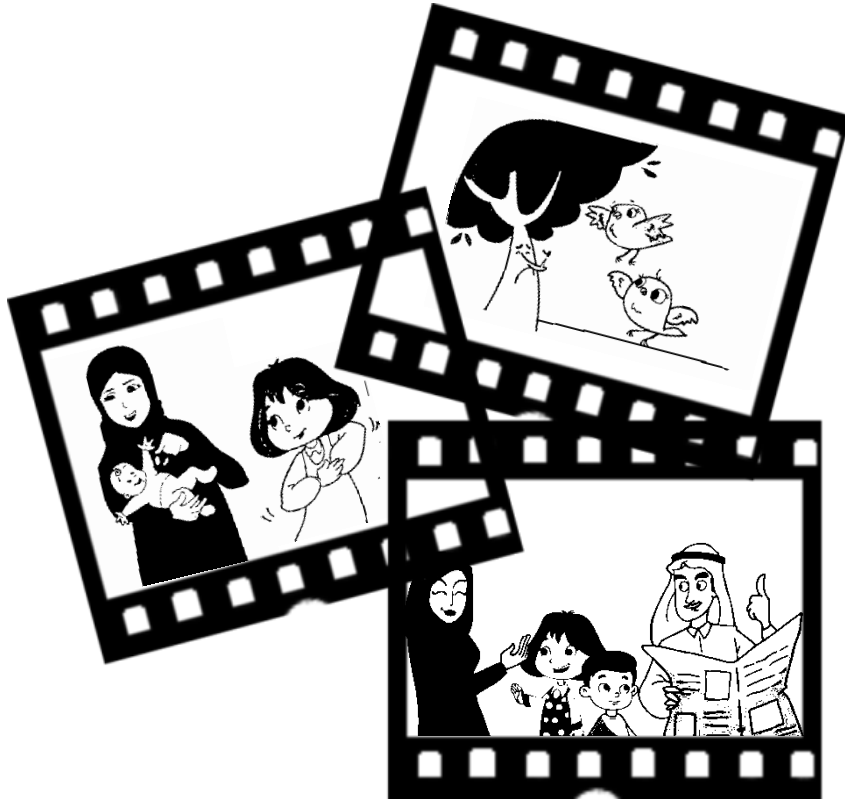
دَجَاجَات



نَمْرٍ

- أكتب أسماء الحيوانات :





الدرس الأول : نورة وشهر رمضان

- بعد قراءة الدرس عدة مرات أستخرج من النص ما يلي :

* كلمة تحوي :

مدًا بالألف	مدًا بالواو	مدًا بالياء
.....

* كلمة تنتهي بـ :

هاء	تاء مربوطة	تاء مفتوحة
.....

* كلمة مبدوءة بلام :

شمسية	قمرية
.....

- أكتب العبارة بخط جميل :

اتَّجَهْتُ نُورَةَ إِلَى الْمَقْصِفِ وَاشْتَرْتُ

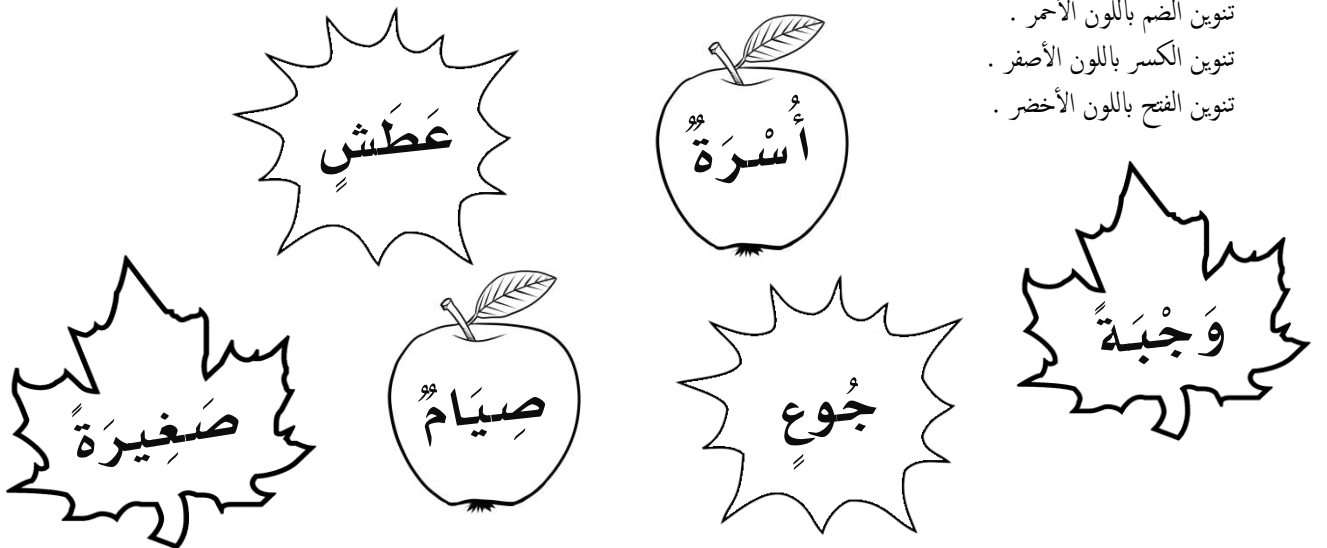
وَجِبَةَ غِذَائِيَّةً وَأَكَلْتُهَا .

- أستخرج من العبارة السابقة :

* كلمة بها :

ألف مقصورة	حرف مشدّد	مقطع ساكن
.....

- ألون الكلمات التي تنتهي بالتنوين :



- أكتب المقطع الساكن في الفراغ :

شَهْر	طَلَبْتُ	دَعْنِي	الْعَامِ
شَهْ

- أضع حرف المد المناسب :

أَرْجُ.....كَ أَبِ.....هَا قَ.....ئِلَّةً

- أحدد نوع (ال) في الكلمة بوضع علامة (√) :

الكلمة	شمسية	قمرية
الْأُسْرَةُ		
السَّحُورِ		
الْعَامِ		

- أرتب الكلمات لأكون جملة مفيدة :

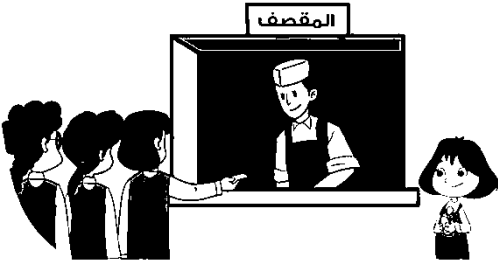
شَهْرٍ	عَلِمْتُ	رَمَضَانَ	بِدُخُولِ	الْأُسْرَةَ
--------	----------	-----------	-----------	-------------

.....

- أدخل (ال) على الكلمات الآتية محاكيا المثال الأول :

الكلمة	اللام القمرية	الكلمة	اللام الشمسية
أُسْرَةٌ	الأُسْرَةُ	سَحُور	السَّحُور
جُوع	شَهْرٌ
مَقْصِف	صَوْم

- أضع الكلمة المناسبة في الفراغ :



اتَّجَهَ

اتَّجَهَتْ

..... نُورَةٌ إِلَى الْمَقْصِفِ.



شَعُرْتُ

شَعُرَ

..... نُورَةٌ بِالْجُوعِ وَالْعَطَشِ.

الدرس الثاني : ضيف جديد

- بعد قراءة الدرس عدة مرات أستخرج من النص ما يلي :

* كلمة تحوي :

مدًا بالألف	مدًا بالواو	مدًا بالياء
.....

* كلمة تنتهي بـ :

هاء	تاء مربوطة	تاء مفتوحة
.....

* كلمة مبدوءة بلام :

شمسية	قمرية
.....

- أكتب العبارة بخط جميل :

دَخَلَتِ الْمُعَلِّمَةُ الْفَصْلَ فَرَأَتْ

التُّلْمِيزَاتِ يَتَحَلَّقْنَ حَوْلَ نُورَةٍ .

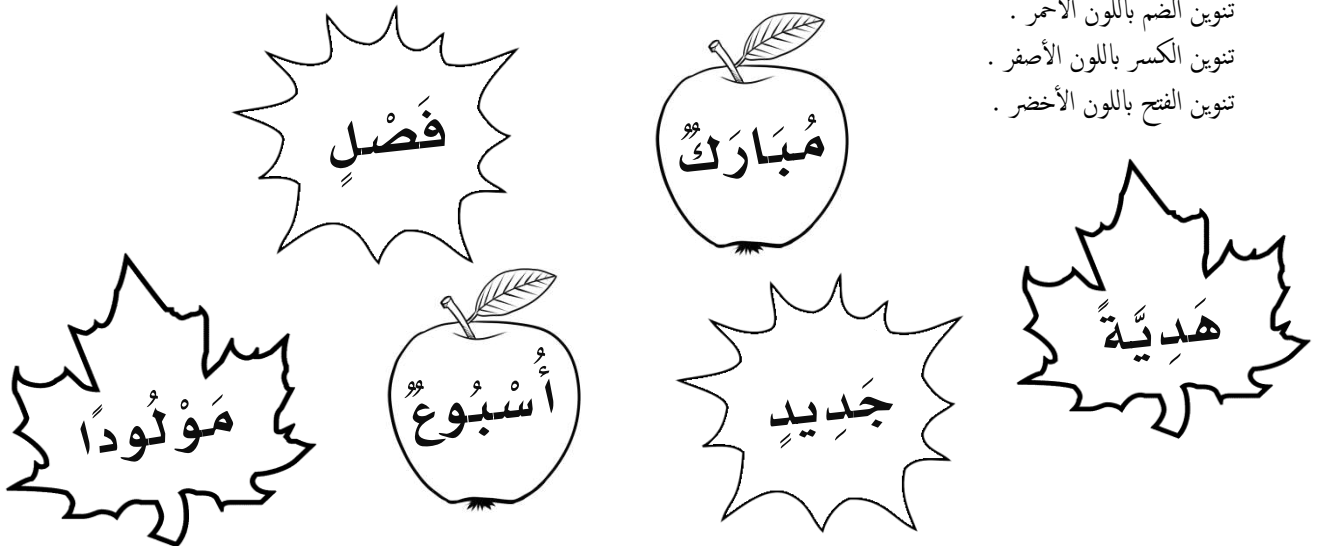
- أستخرج من العبارة السابقة :

* كلمة بها :

مقطع ساكن	حرف مشدّد	تاء مربوطة
.....

- ألون الكلمات التي تنتهي بالتنوين :

- تنوين الضم باللون الأحمر .
- تنوين الكسر باللون الأصفر .
- تنوين الفتح باللون الأخضر .



- أكتب المقطع الساكن في الفراغ :

حَوْلَ	أَجَابَتْ	يُبَارِكُنْ	أُسْتَاذَةٌ
حَوْ

- أضع حرف المد المناسب :

يُب.....رِكُنْ زِم.....لَاتِي مَوْئ.....دًا

- أحدد نوع (ال) في الكلمة بوضع علامة (√) :

الكلمة	شمسية	قمرية
المُعَلِّمَةُ		
التُّلْمِيذَاتِ		
الجَدِيدِ		

- أرتب الكلمات لأكون جملة مفيدة :

أُسْرَةٌ	زَارَتْ	نُورَةٌ	المُعَلِّمَةُ
----------	---------	---------	---------------

.....

الدرس الثالث : الشجرة الحزينة

- بعد قراءة الدرس عدة مرات أستخرج من النص ما يلي :

* كلمة تحوي :

مدًا بالألف	مدًا بالواو	مدًا بالياء
.....

* كلمة تنتهي بـ :

هاء	تاء مربوطة	تاء مفتوحة
.....

* كلمة مبدوءة بلام :

شمسية	قمرية
.....

- أكتب العبارة بخط جميل :

فَكَرَّ الْعُصْفُورُ فِي طَرِيقَةٍ يُسَعِدُ بِهَا الشَّجَرَةَ .

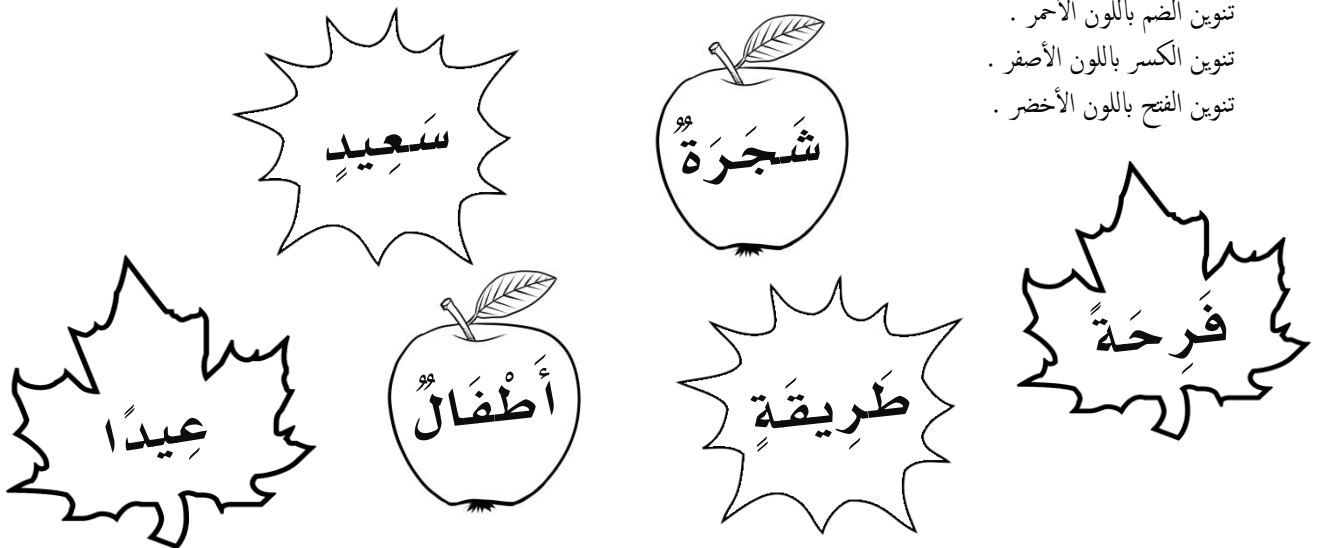
نَادَى الْعُصْفُورُ أَصْدِقَاءَهُ .

- أستخرج من العبارة السابقة :

* كلمة بها :

ألف مقصورة	حرف مشدّد	مقطع ساكن
.....

- ألون الكلمات التي تنتهي بالتنوين :



- أكتب الحرف المشدد في الفراغ :

تَحَرَّكَتْ

فَكَّرَ

أَنَّ

تَجَمَّعَ

.....

.....

.....

.....


- أضع حرف المد المناسب :

يَلْعَبُ.....نَ

تَتَرَّ.....قُصُ

الْعِيدِ

- أحدد نوع (ال) في الكلمة بوضع علامة (√) :

الکلمة	شمسية 	قمرية 
الشَّجَرَة		
الْعِيدِ		
السَّعِيدِ		

- أرتب الكلمات لأكون جملة مفيدة :

الشَّجَرَة

تَتَرَاقِصُ

الْعَصَافِيرُ

فَوْقَ

.....

مراجعة عامة

- أقرأ :

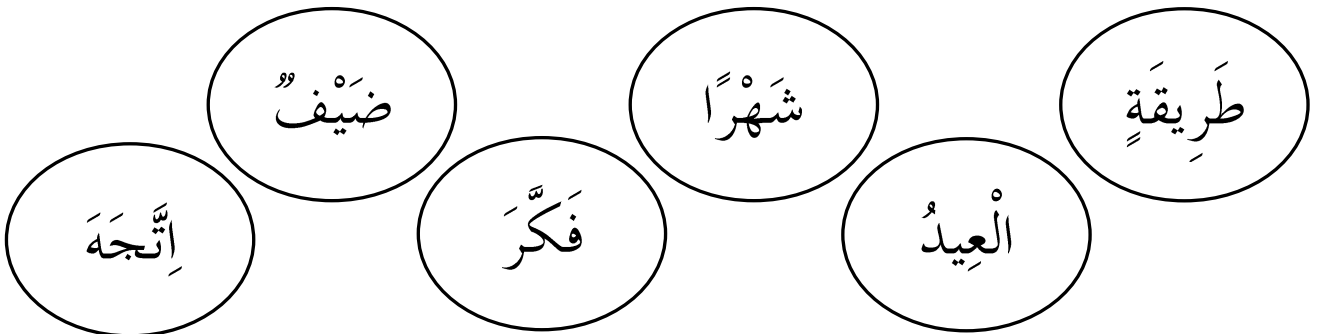
فَرِحَتِ الشَّجَرَةُ وَقَالَتْ :

شُكْرًا لَكَ أَيُّهَا الْعُصْفُورُ اللَّطِيفُ .

- أستخرج من النص كلمة :

بها مد بالألف	بها مد بالواو	بها مد بالياء
.....
مبدوءة بلام قمرية	مبدوءة بلام شمسية	بها حرف مشدد
.....
تنتهي بتاء مفتوحة	تنتهي بتاء مربوطة	بها مقطع ساكن
.....

- ألون الكلمات التي تنتهي بالتنوين :



- أضع الكلمة المناسبة في الفراغ :

تَغْسِلُ تَخِيْطُ يَقْرَأُ يَغْسِلُ تَكْنُسُ



..... سَعَدُ

..... نُورَةُ

..... مَرِيْمُ



..... نُورَةُ يَدَيْهَا.

..... يَاسِرُ يَدَيْهِ.

- أضع الشكل المناسب (ة-ة) (ت-ت) (ه-ه) :

..... الأُسْرَ زَارَ أَصْدِقَاءَ دَخَلَ هَدِيَّ