

تم تحميل هذا الملف من موقع المناهج السعودية



الملف ملزمة تعزيز مهارات

[موقع المناهج](#) ⇨ [المناهج السعودية](#) ⇨ [الصف الأول](#) ⇨ [علوم](#) ⇨ [الفصل الأول](#)

الملف ملزمة تعزيز مهارات

[موقع المناهج](#) ⇨ [المناهج السعودية](#) ⇨ [الصف الأول](#) ⇨ [علوم](#) ⇨ [الفصل الأول](#)

المزيد من الملفات بحسب الصف الأول والمادة علوم في الفصل الأول

تحميل كتاب الطالب	1
مهارات علوم 1	2
ورقة عمل مخلوقات حية	3
تحضير بطريقة الوحدات	4
مهارات علوم	5

المملكة العربية السعودية

وزارة التعليم

الإدارة العامة للتعليم بمنطقة

VISION 2030
مملكة Saudi Arabia

وزارة التعليم
Ministry of Education

ملزمة تعزيز مهارات مادة العلوم الصف الأول الابتدائي

الفصل الدراسي الأول لعام ١٤٤٤ هـ

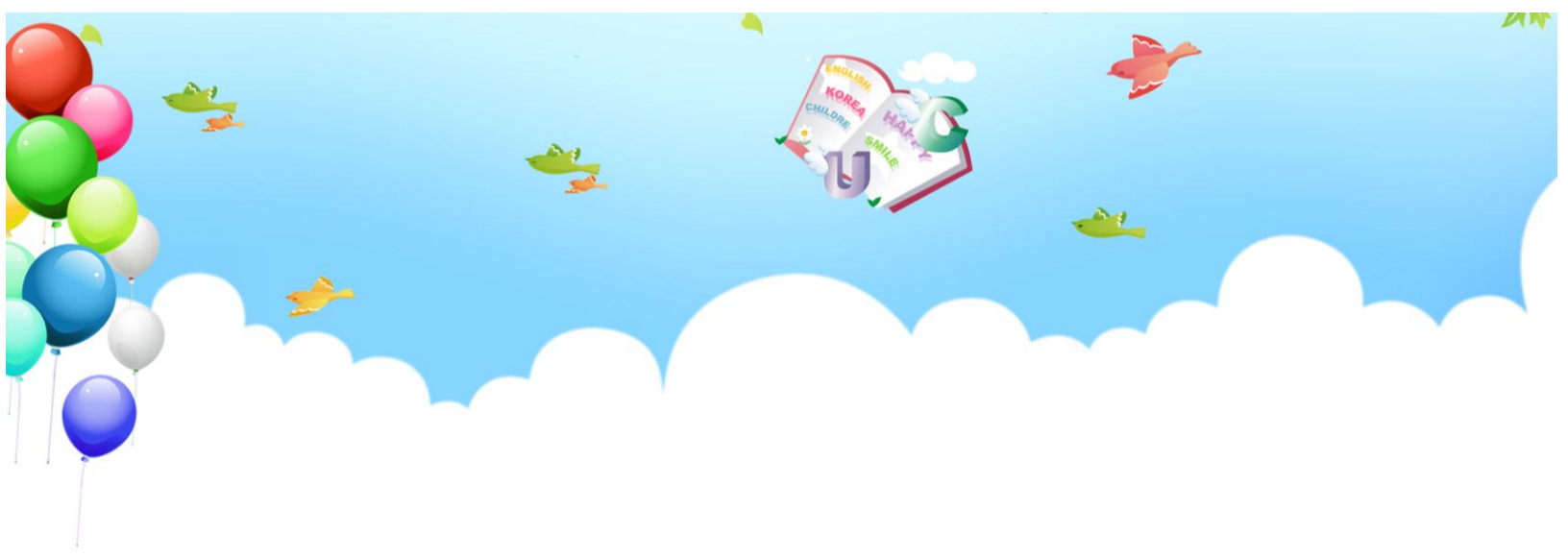
موقع الملف من
الموقع السعودية

الاسم :

الفصل :

العلوم



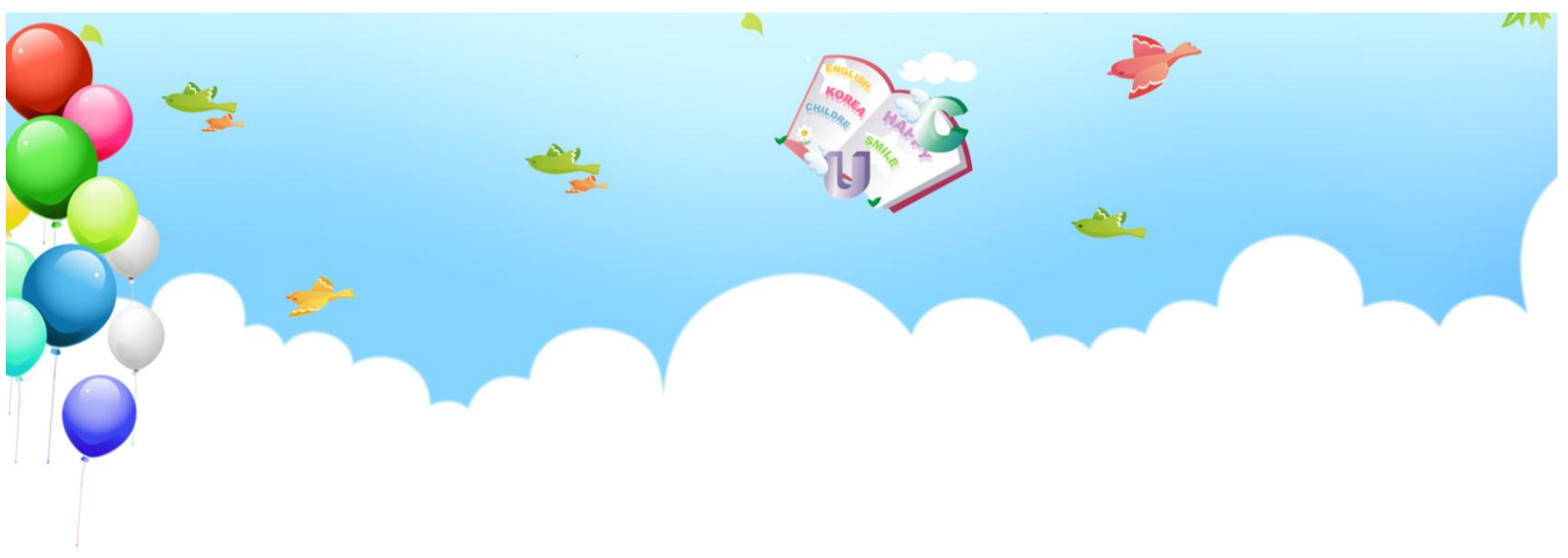


تم تحميل هذا الملف من
موقع المناهج السعودية

alManahj.com/sa

الفصل الأول



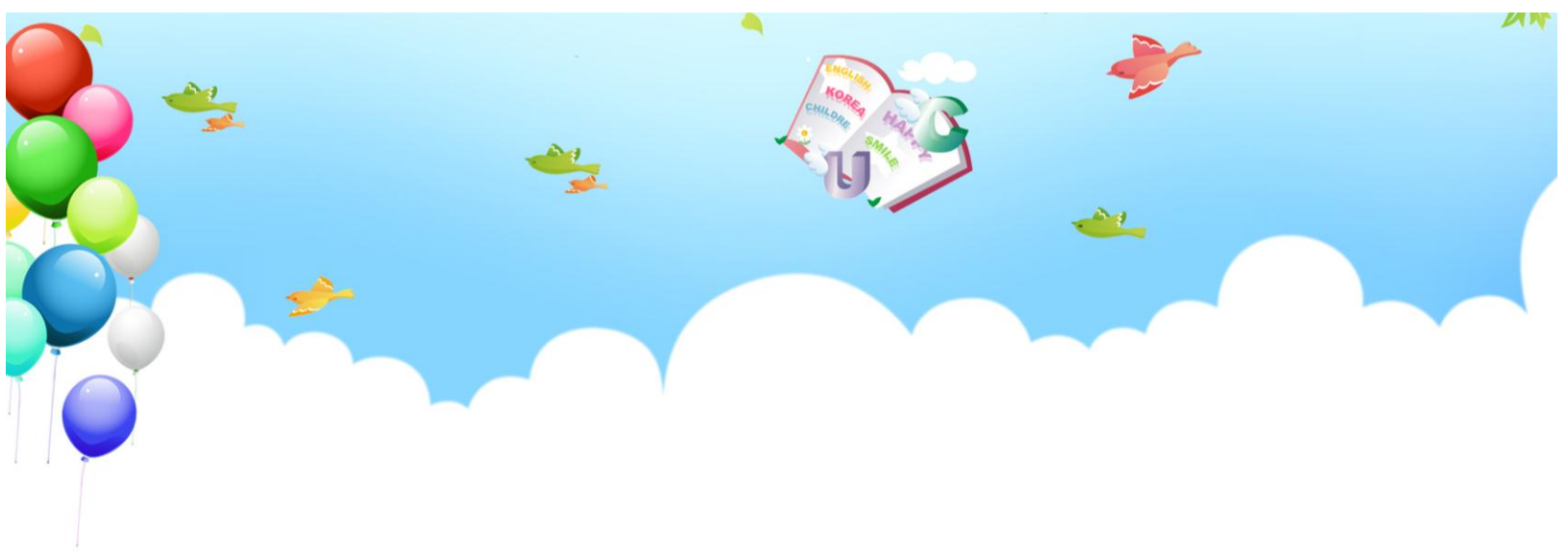


الدرس الأول: المخلوقات الحية

يقوم الطالب بالمقارنة بين المخلوقات الحية والأشياء غير الحية ويصنفها..







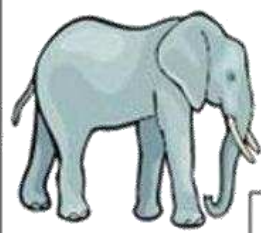

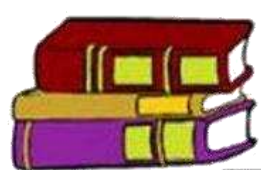



-أحوط المخلوقات الحية باللون الأزرق و الاشياء الغير حية باللون الأحمر:



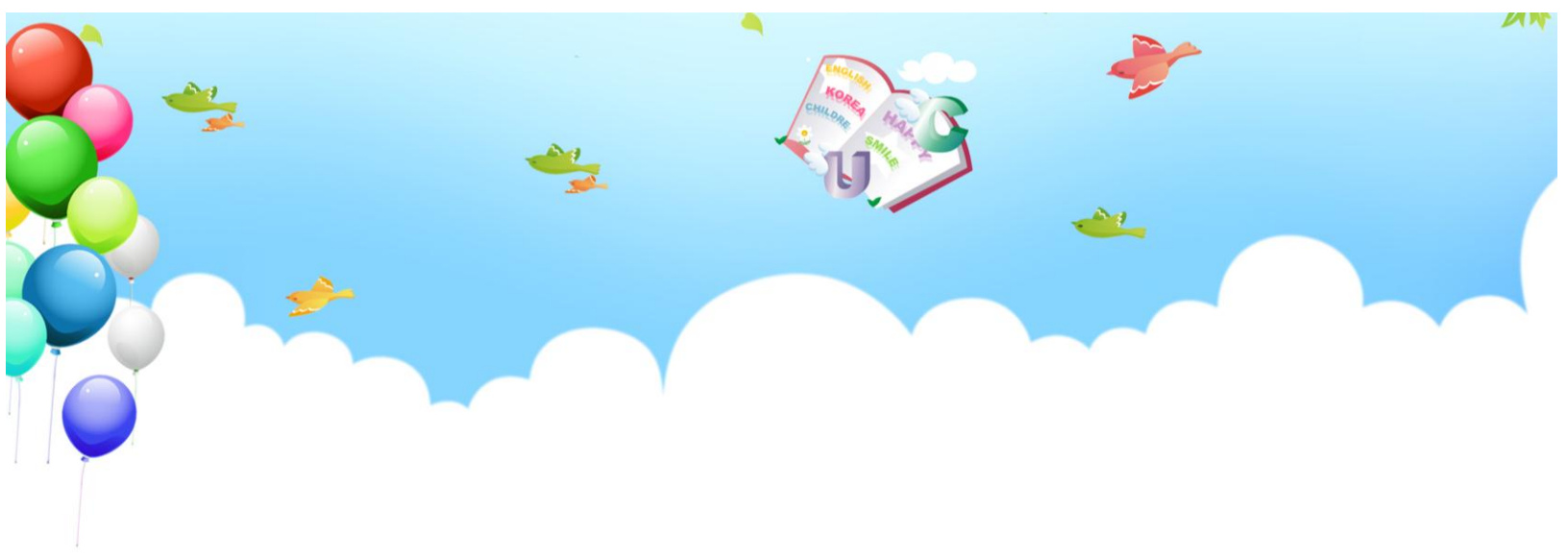


تعرف إلى الكائنات الحية

افتر الكائن الحي:

 <input type="checkbox"/>	 <input type="checkbox"/>	 <input type="checkbox"/>
 <input type="checkbox"/>	 <input type="checkbox"/>	 <input type="checkbox"/>
 <input type="checkbox"/>	 <input type="checkbox"/>	 <input type="checkbox"/>
 <input type="checkbox"/>	 <input type="checkbox"/>	 <input type="checkbox"/>





تم تحميل هذا الملف من
الموقع المناهج السعودية
الدرس الأول : المخلوقات الحية ٢

اختر الجواب الصحيح:

١) كل مما يلي عبارة عن مخلوق حي إلا:



٢) أي مما يلي مخلوق



صل كل صورة بما يناسبها:

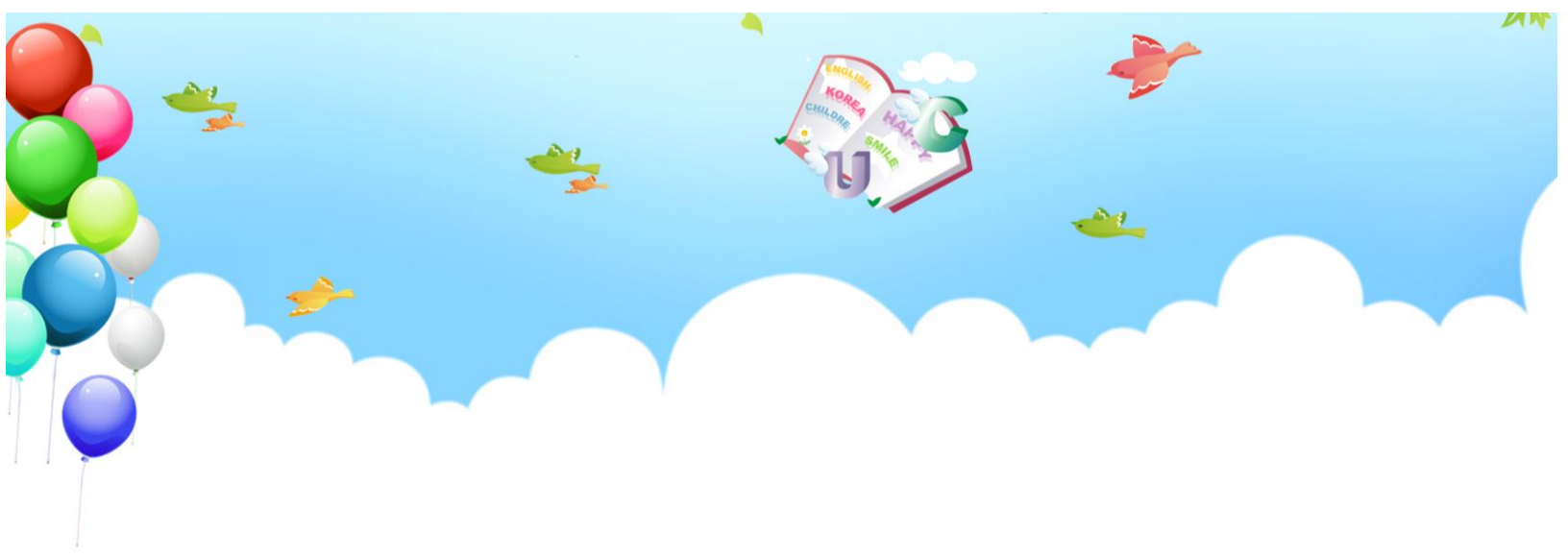


كانت حي



شيء غير حي





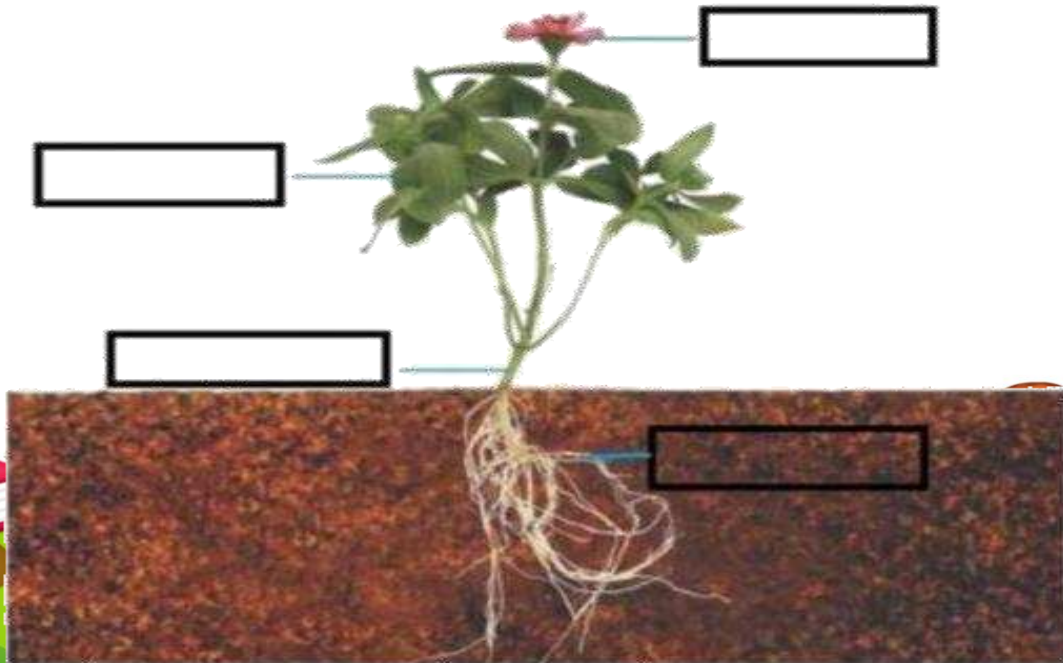
الدرس الثاني: النباتات وأجزاؤها

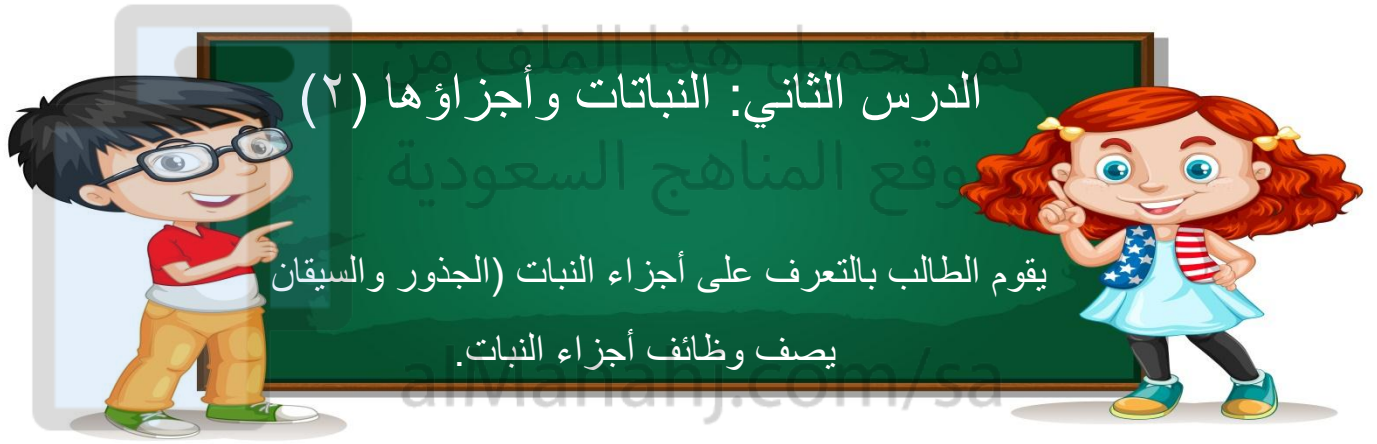
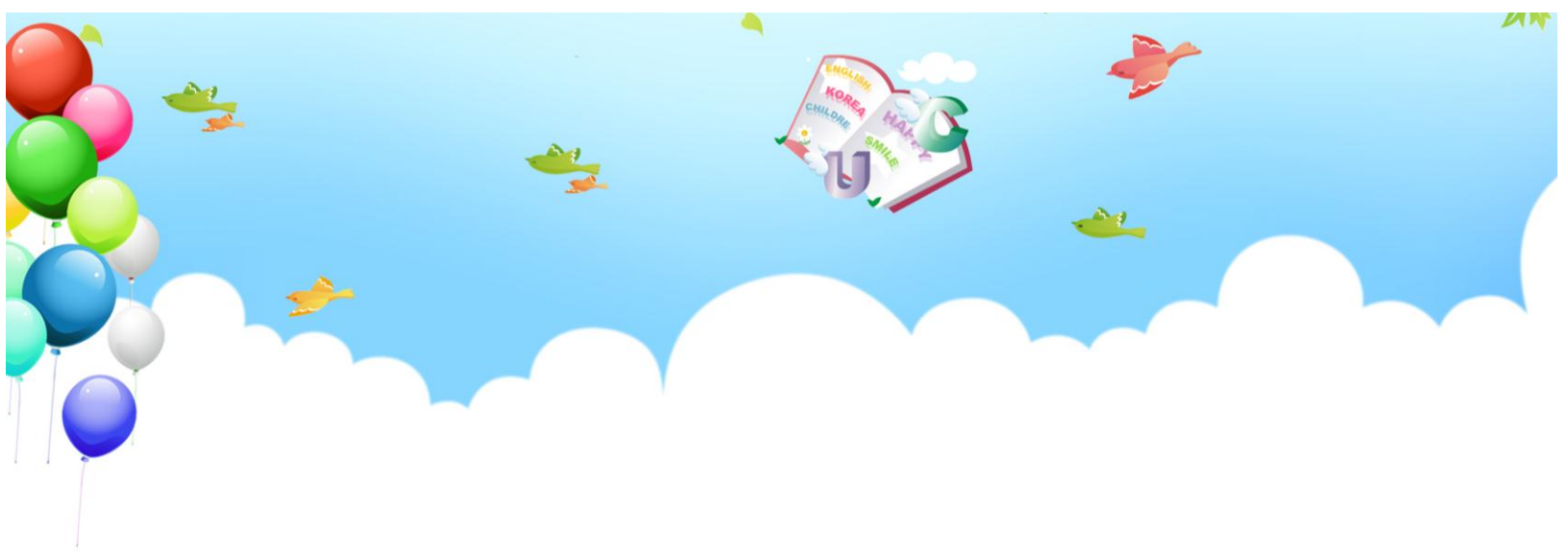
يقوم الطالب بالتعرف على أجزاء النبات (الجزور والسيقان
وصف وظائف أجزاء النبات.

اصل المفردات في مكانها الصحيح :

alManabji.com/sa

الأزهار	الساق	الأوراق	الجلور
---------	-------	---------	--------





صل كل صورة بما يُناسيها:



جُدُور



أوراق



ساق

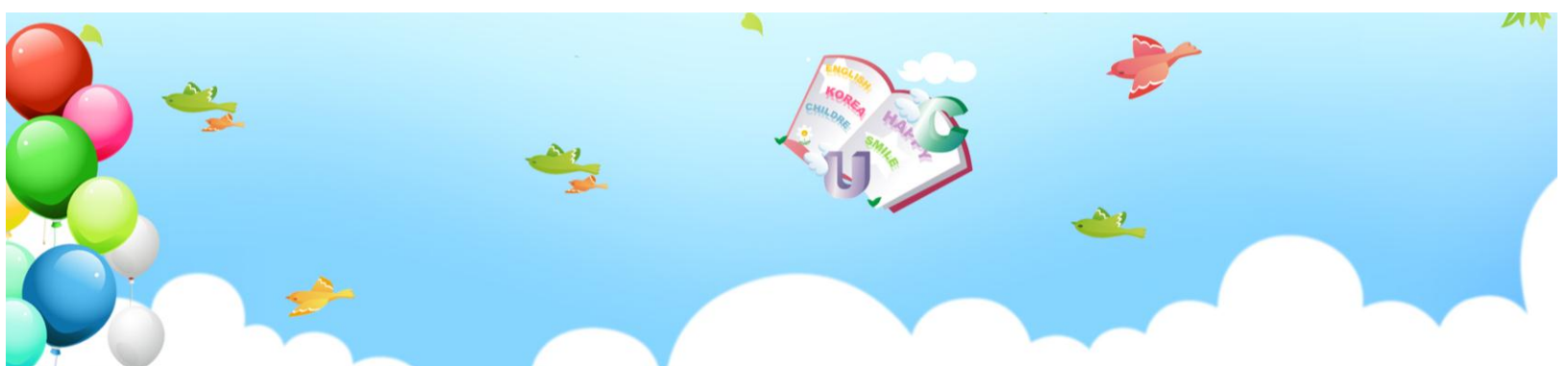




تم تحميل هذا الملف من
موقع المناهج السعودية

الفصل الثاني

alManahj.com/sa



الدرس الثالث: نمو النباتات

يوضح أهمية الثمار والأزهار للنباتات



صل بين الصورة والكلمة المناسبة لها:
موقع المناهج السعودية

alMarjah.com

- الثمرة
- البادرة
- البذور
- الزهرة



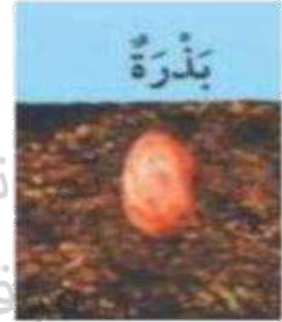
ضع علامة (صح) أمام العبارة:

- جزء النبات الذي يحيي البذور
- تنبت البذرة ثم تنمو وتكون
- جزء النبات الذي ينبت، ثم ينمو ليصبح نباتاً جديداً





صل كل مرحلة من مراحل حياة نبات الفاصولياء بالرقم المناسب:



5

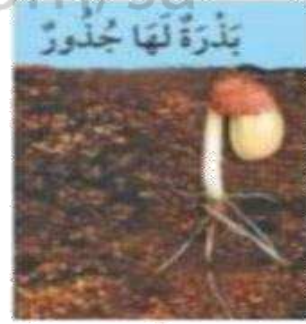
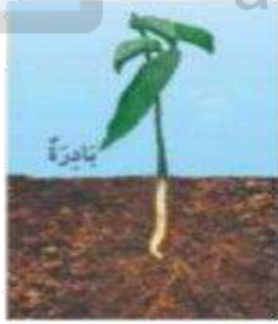
4

3

2

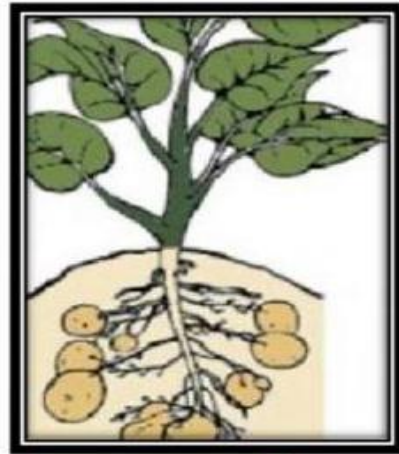
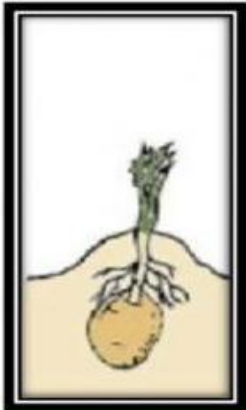
1

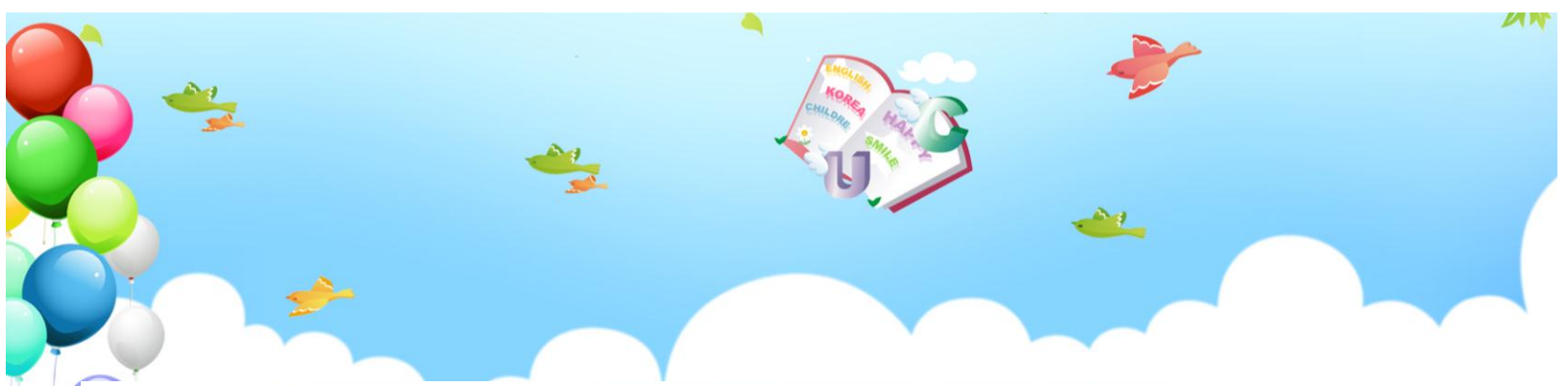
alManahj.com/sa





هيا يا صغيري رتب مراحل نمو النبات

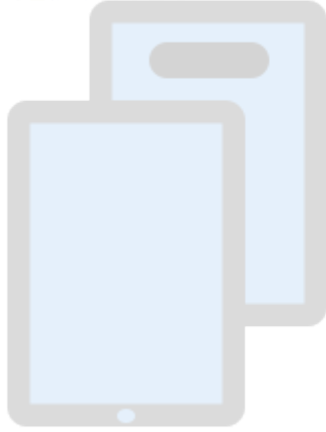




الدرس الرابع: تعيش النباتات في أماكن كثيرة

يقوم بوصف كيف يُمكن للنبات أن يعيش في أماكن كثيرة

يقوم بوصف بيئة الغابة ، وبيئة الصحراء أيضاً



اختر الإجابة الصحيحة:

١. موطن تنمو في أشجار كثيرة وطويلة (الغابة - الصحراء - البحيرة)
٢. موطن تعيش فيه الجمال (الغابة - الصحراء - البحيرة)
٣. منطقة واسعة فيها أعشاب كثيرة (الغابة - الصحراء - البحيرة)

صل بين الصورة والكلمة المناسبة لها:

alManahj.com/sa

المنطقة العشبية

الغابة

البحيرة

الصحراء

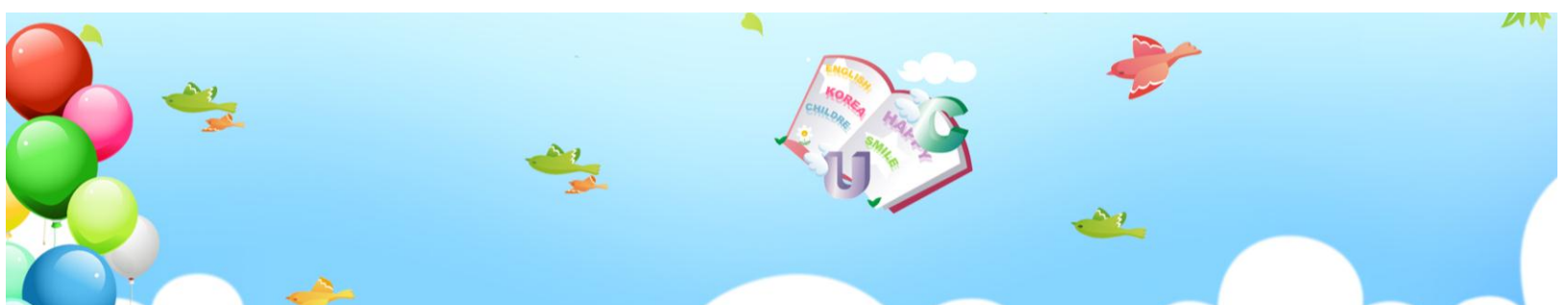




تم تحميل هذا الملف من
موقع المناهج السعودية

الفصل الثالث

alivlanahj.com/sa



الدرس الخامس: أنواع الحيوانات

يرى أنواع متعددة من الحيوانات ويقوم بوصفها
يشرح أوجه التشابه والاختلاف بين الحيوانات



صل بين الصورة والكلمة المناسبة:

تم تحميل هذا الملف من



زاحف

ثدي

حشرة

طائر

برماني

اختر الجواب الصحيح:

١. حيوانات لها زعانف تعيش في الماء. (الثدييات - الطيور -

الأسماك)

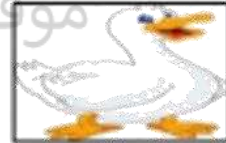
٢. العناكب من الحشرات (صح - خطأ).





السؤال الأول ضع علامة (√) أو (X) أما العبارات التالية

تحتاج الطيور إلي الخياشيم لتأكل



البرمائيات لها جلد ناعم ورطب

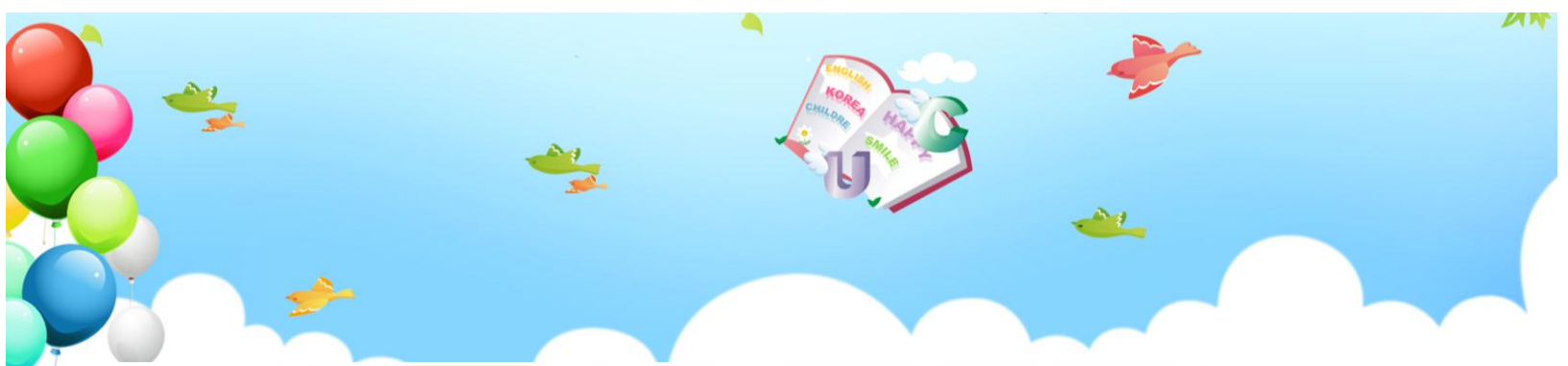


يغطي أجسام بعض الثدييات شعر



السؤال الثاني : ضع دائرة حول الحيوان الذي يغطي جسمه ريش

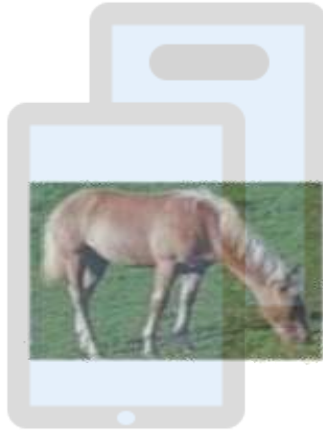




الدرس السادس: الحيوانات وحاجاتها

يستطيع الربط بين شكل أسنان الحيوان والطعام المناسب لتناوله

يستطيع تصنيف الحيوانات بناء على نوع طعامها



صل كل حيوان مع نمط غذائه: هذا الملف من

موقع المناهج السعودية

آكلات اللحوم

alManahj.com/sa



آكلات الأعشاب



اختر الجواب الصحيح:

١. عثر أحمد على جمجمة حيوان في البرية:

(آكلات الأعشاب - آكلات

تعود هذه الجمجمة لحيوان:





صل الحيوان مع الأسنان المناسبة له:

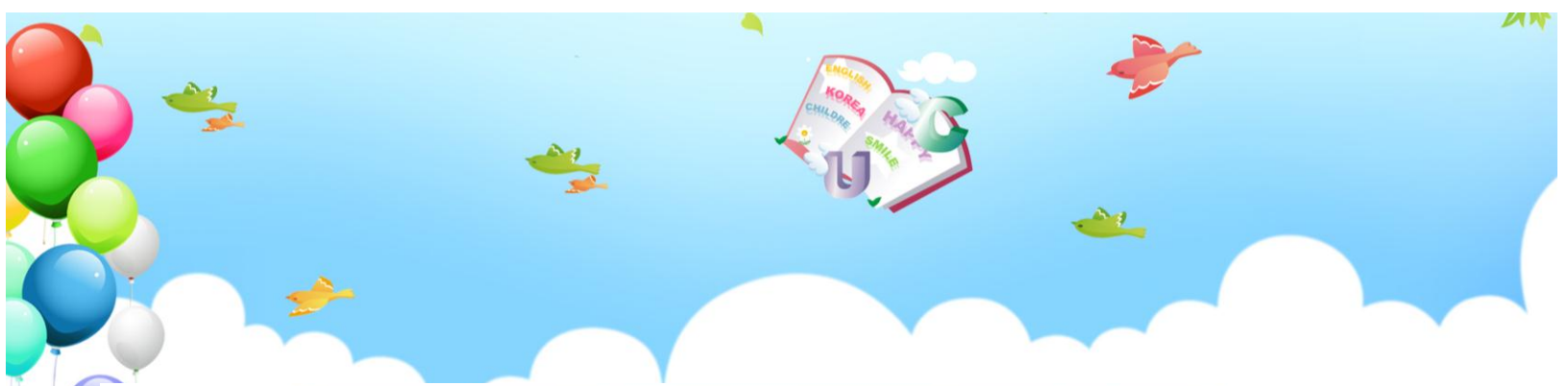


أكلات نبات



أكلات لحوم





الدرس السادس: الحيوانات وحاجاتها (٢)

يشرح كيفية حصول الحيوانات المختلفة على حاجاتها



صل كل حيوان بطريقة تنقله: هذا الملف من



موقع المناهج السعودية

السباحة



الركض

alManahj.com/sa

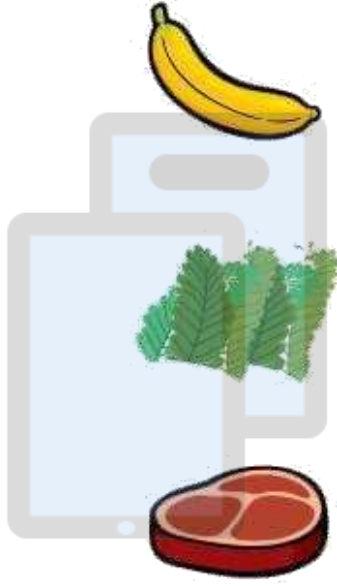
الزحف



الطيران



صل كل حيوان بغذائه المناسب :

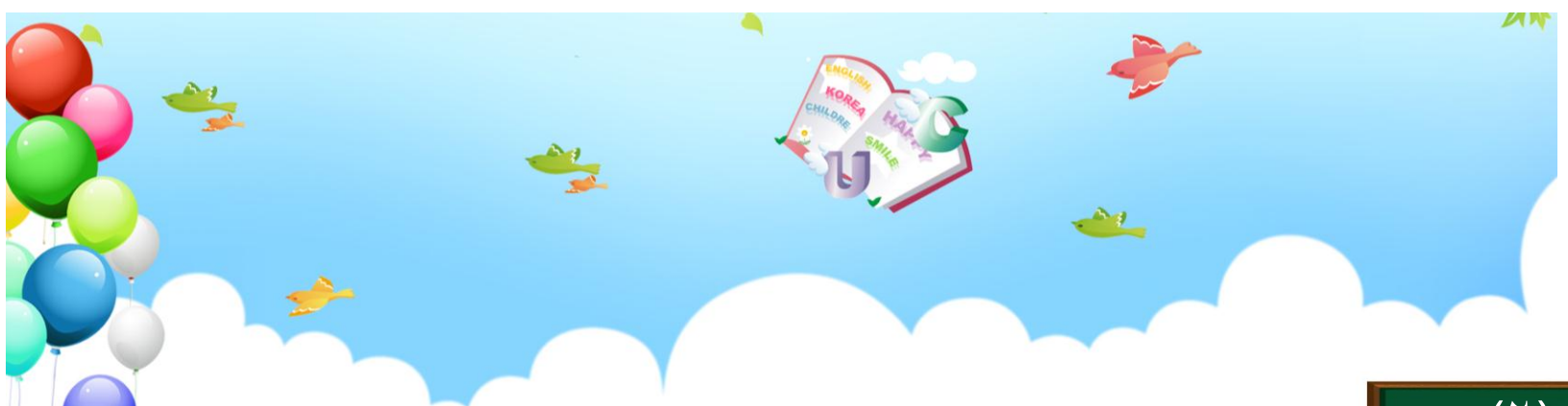




تم تحميل هذا الملف من
موقع المناهج السعودية

الفصل الرابع

alManahj.com/sa



الدرس الأول : مواطن على اليابسة ٢

- يقوم بوصف مواطن اليابسة.
- يتعلم أكثر عن مواطن اليابسة المختلفة.



صل دل حيوان بالمنطقة التي يعيش فيها:

تم تحميل هذا الملف من

وقع المناهج السعودية

الصحراء



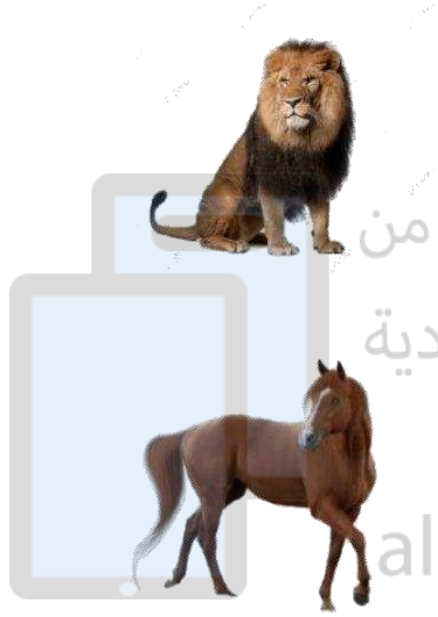
alManahj.com/sa

المنطقة العشبية





صل الحيوانات بأماكن عيشها:



تم تحميل هذا الملف من
موقع المناهج السعودية

alManahj.com

