

تم تحميل هذا الملف من موقع المناهج السعودية



الملف مدخل الوحدة الثامنة مناسبات

[موقع المناهج](#) ← [المناهج السعودية](#) ← [الصف الأول](#) ← [لغة عربية](#) ← [الفصل الثالث](#)

الملف مدخل الوحدة الثامنة مناسبات

[موقع المناهج](#) ← [المناهج السعودية](#) ← [الصف الأول](#) ← [لغة عربية](#) ← [الفصل الثالث](#)

المزيد من الملفات بحسب الصف الأول والمادة لغة عربية في الفصل الثالث

حروفي ومهاراتي للفصل الثالث	1
توزيع منهج لغتي للفصل الدراسي الثالث	2
كراسة لغتي للتدريبات الكتابية والإملائية للفصل الدراسي الثالث	3
كراسة النشاط المنزلي للفصل الدراسي الثالث	4
الظواهر اللغوية في الوحدة السادسة للفصل الثالث	5



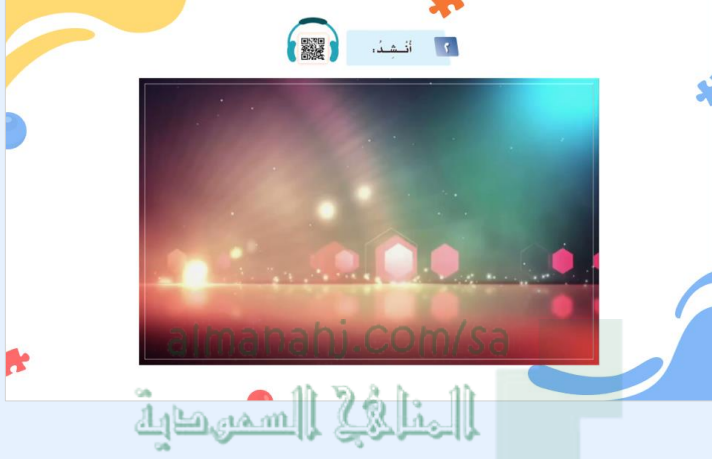
مدخل الوحدة الثامنة

مناسبات



مادة لغتي
الفصل الدراسي الثالث
إعداد الأستاذ / عبد الله خميس الغامدي
<https://t.me/abdullahalghamdi411>

عناصر الدرس



النشيد



تمهيد الوحدة



نص الاستماع



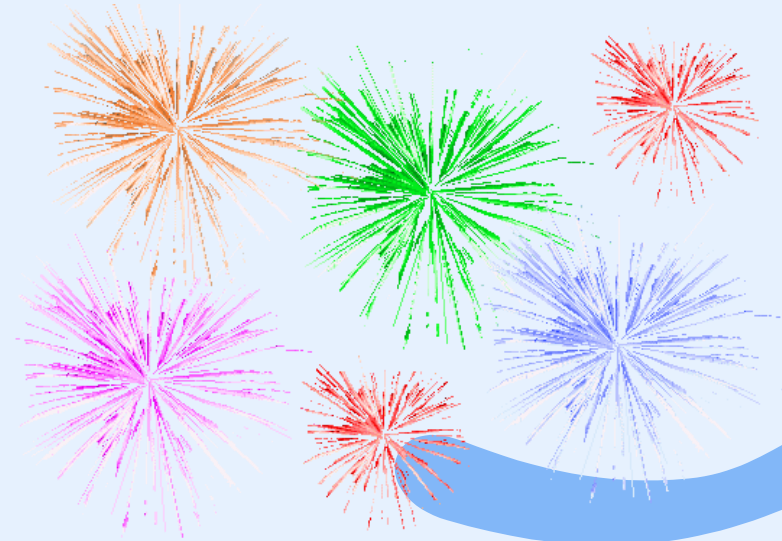
دليل الوحدة

نتعرف على الوحدة الجديدة من
خلال الصور التالية



almanahj.com/

المنهج السعودية



الكفايات المُستهدفة

الاستماع	<ul style="list-style-type: none"> يستنتج المعنى العام للنص المسموع. يصف الشخصيات فيما استمع إليه. يربط بين الشخصيات والأحداث فيما استمع إليه. يحدد موقفه فيما استمع إليه.
التحدث	<ul style="list-style-type: none"> يحترم حق الآخرين في الحديث. يصف مشاهداته اليومية في حدود عشر كلمات. يبيد رأيه ويناقش في موضوع يناسب سنه في جملة واحدة. يرتب الكلمات مكوناً جملاً في ضوء أساليب تعلمها.
القراءة	<ul style="list-style-type: none"> يقرأ كلمات تحوي ظواهر صوتية لغوية درسها. يقرأ أناشيد قصيرة كلماتها من حصيلته اللغوية. يستظهر (٨) أبيات من الأناشيد القصيرة. يقرأ جملاً اشتملت على الكلمات الممثلة للحروف المستهدفة قراءة جهريّة. يكتشف دلالة الكلمات الجديدة من خلال الترادف. يكتشف القيم الواردة في النص.
الكتابة	<ul style="list-style-type: none"> يكتب من الذاكرة القريبة كلمات تحوي: (ال) شمسية وقمرية وتضعيفاً وتثنيّاً وأصوات مد. يكتب من الذاكرة البعيدة كلمات تحوي: (ال) شمسية وقمرية وتضعيفاً وتثنيّاً وأصوات مد. يعيد تنظيم مفردات جملة. يكتب إملاء منظور / منسوخ / اختياري للكلمات درست جميع حروفها. يرتب جملاً بسيطة لبناء نص مترابط. يملأ بطاقة تعريف بنفسه تتضمن: اسمه الثلاثي، ومدرسته، وصفه.
الأساليب والتراكيب اللغوية	<ul style="list-style-type: none"> يحقق مع الفاعل تذكر الفعل وتأنيته.
القيم والاتجاهات	<ul style="list-style-type: none"> يكون اتجاهات تتصل بالعمل على إسعاد الآخرين وإدخال البهجة إلى نفوسهم. يكون اتجاهات تتصل بغرس حب الصوم في نفوس التلاميذ.

almanahj.com/sa
المنهج السمويّة



أسرتي العزيزة

أبدأ اليوم دراسة الوحدة الثامنة، أتعلّم فيها عدداً من مهارات الاستماع والتحدث والقراءة والكتابة، وهذا نشاط أود أن أنقده معكم أسرتي العزيزة. مع وأفر الحب: ابنكم / ابنتكم.

النشاط: شارك ابنك / ابنتك في تصميم بطاقة دعوة تتضمن رسالة يكتبها بخط يده، يدعو فيها قائد مدرسته لحضور

اختتام صفه لكتاب لغتي.

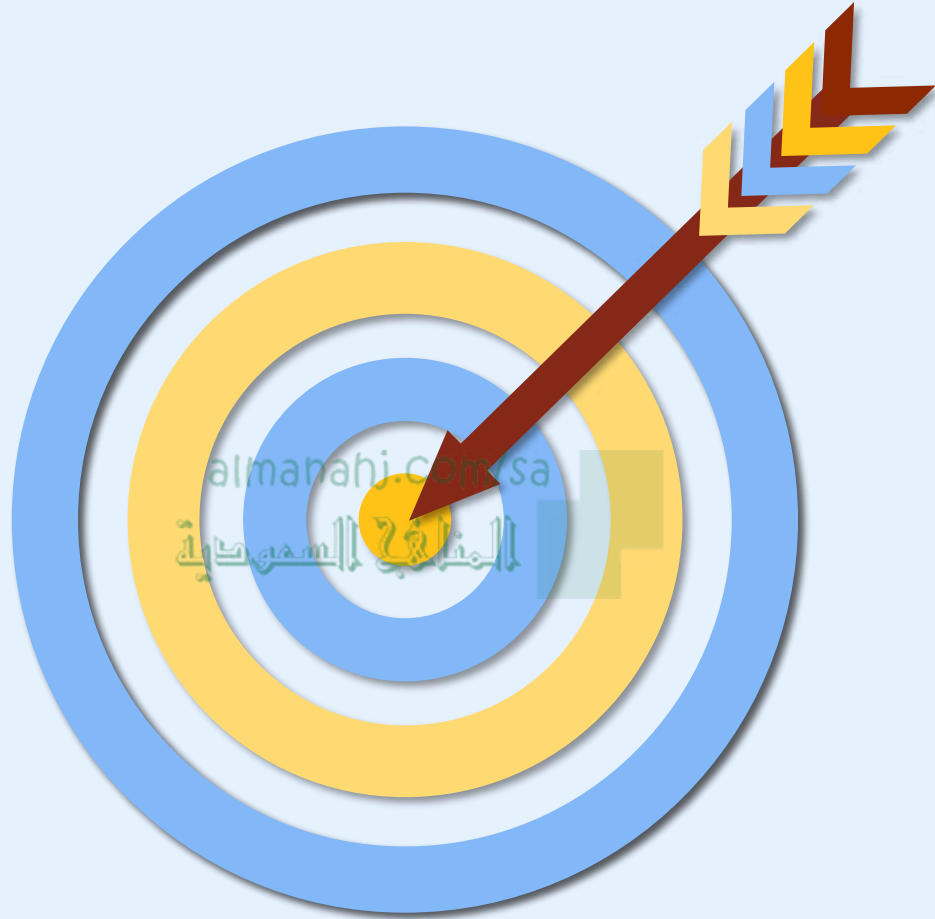


الأهداف

١ أن يحفظ الطالب/ة نشيد أحب العيد .

٢ أن يستمع الطالب/ة إلى نص الاستماع .

٣ أن يجيب الطالب على الأسئلة المتعلقة بالنص .



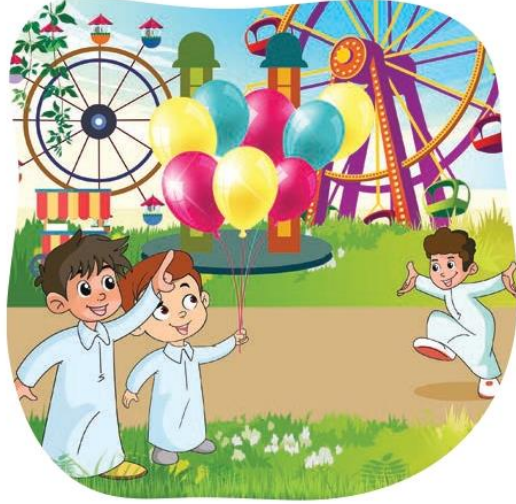


أنشد:



almanahj.com/sa
المنهج السعودية





أنشد:

٢



أحب العيد

almanahj.com/sa
المنهج السعودية

بإمكان المعلم/ة أن
يطلب من الطلاب
استخراج المهارات
الأساسية من النشيد.



قوانين الاستماع

الانتباه وعدم اللعب

almanahj.com/sa

المنهج السموية

عدم السؤال أثناء
الاستماع.



الالتزام بالهدوء



الاستماع والإنصات





رابطہ المدرس الإلكتروني
www.i.en.edu.sa

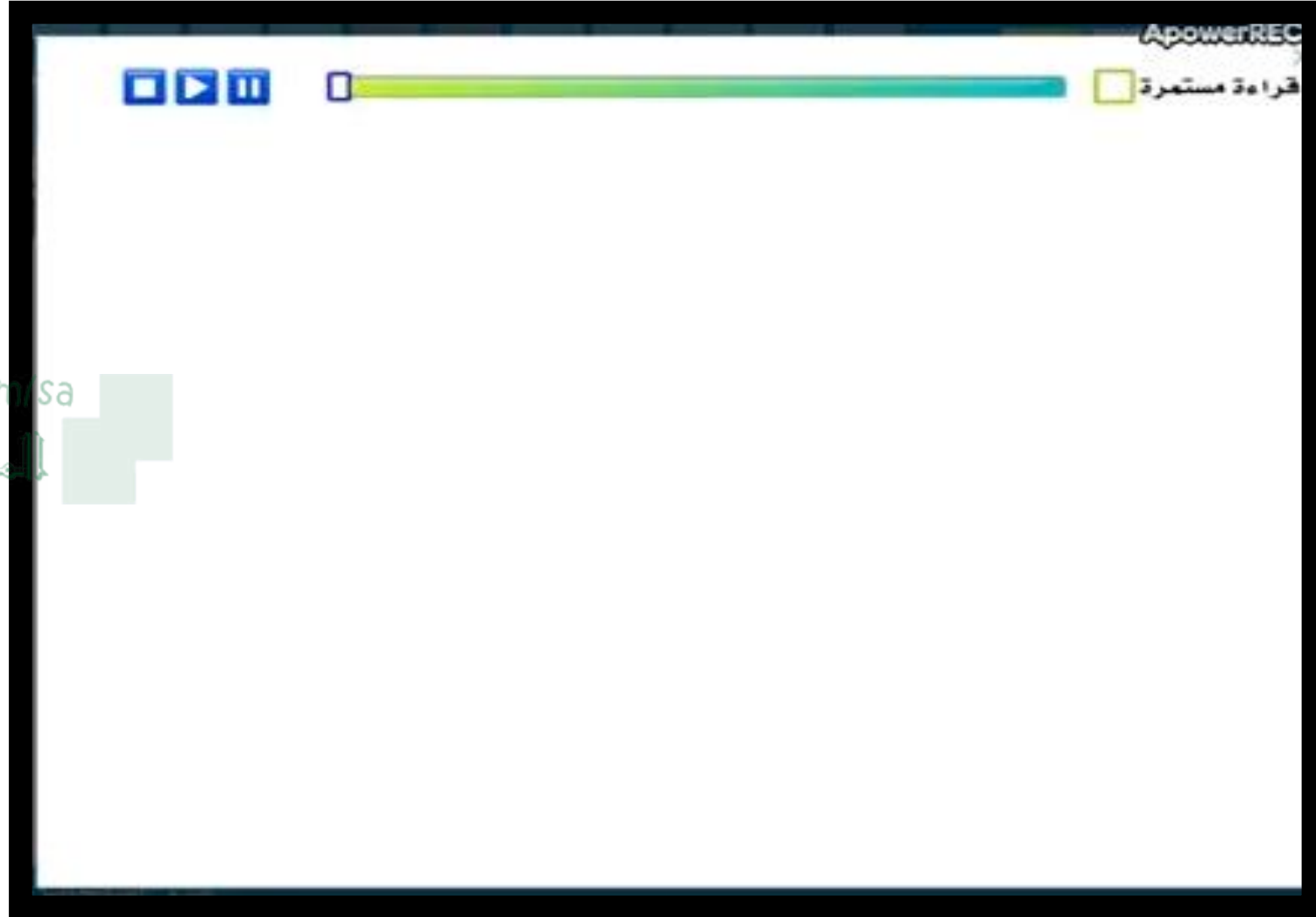
مَدْخَلُ الْوَحْدَةِ

1 الأَحْظُ الصُّورَ وَأَعْبِرْ عَنْهَا:

هيا لنحاول
التعرف على
القصة من
خلال الصور
التالية :



نص الاستماع





أين ذهبت الأسرة في ليلة
العيد؟

ذهبت الأسرة إلى السوق



اضغط هنا

لإظهار الإجابة



ماذا رأَت الأم في وجه نورة؟

رأَت علامات الحزن .



اضغط هنا

لإظهار الإجابة



لماذا كانت نورة حزينة ؟

لأن صديقتها سلبى من أسرة فقيرة ولا تستطيع شراء ملابس العيد .



اضغط هنا

لإظهار الإجابة



ماذا قالت لها الأم ؟

أخبرتها أن لا تحزن وأنهم
سيشكرون لهم ما يحتاجونه .



اضغط هنا

لإظهار الإجابة



ماذا فعلت الأسرة بعد عودتهم
من السوق ؟

ذهبوا إلى أسرة سلمى وسلموا
عليهم وأعطوهم هدايا العيد .



اضغط هنا
لإظهار الإجابة



في صباح العيد ، ماذا

شاهدت نورة ؟

شاهدت صديقتها سلمى وقد لبست
ملابس العيد التي اشترتها نورة .



اضغط هنا

لإظهار الإجابة



ماذا فعل النحل بالصقر؟

قام يلسعه في جناحيه وعينيه
ورجليه حتى هرب .



اضغط هنا

لإظهار الإجابة



ماذا طلبت نورة من سلمى
قبل انصر افها ؟
طلبت منها أن تزورها بالمنزل.



اضغط هنا
لإظهار الإجابة

نلتقيكم بإذن
الله تعالى في
الدرس القادم

