

تم تحميل هذا الملف من موقع المناهج السعودية



* للحصول على أوراق عمل لجميع الصفوف وجميع المواد اضغط هنا

<https://www.almanahj.com/sa>

[1/sa/com.almanahj//:https](https://www.almanahj.com/sa/1)

* للحصول على أوراق عمل لجميع مواد الصف الأول اضغط هنا

* للحصول على جميع أوراق الصف الأول في مادة علوم ولجميع الفصول, اضغط هنا

[https://almanahj.com/sa/1](https://www.almanahj.com/sa/1)

* للحصول على أوراق عمل لجميع مواد الصف الأول في مادة علوم الخاصة بـ اضغط هنا

<https://www.almanahj.com/sa/13>

* لتحميل كتب جميع المواد في جميع الفصول للصف الأول اضغط هنا

<https://www.almanahj.com/sa/grade1>

[sacourse/me.t//:https](https://www.almanahj.com/sa/course)

للحصول على جميع روابط الصفوف على تلغرام وفيسبوك من قنوات وصفحات: اضغط هنا

ملخص مهارات مادة العلوم للصف الأول

الفصل الدراسي الأول

الترتيب	المهارة
١	تطبيق الطريقة العلمية التي يستخدمها العلماء، بصورة مبسطة في تعلم العلوم.
٢	المقارنة بين المخلوقات الحية والأشياء غير الحية وتصنيفها.
٣	استنتاج الأجزاء الرئيسة للنبات من خلال قراءة مجموعة من الصور مع ذكر وظيفة واحدة لأحد أجزاء النبات.
٤	تحديد أهمية الأزهار والثمار للنبات.
٥	تصنيف بذور متنوعة في مجموعات حسب صفاتها (اللون، النوع، الحجم...).
٦	ترتيب دورة حياة نبات الفاصوليا من خلال قراءة الصور.
٧	المقارنة بين النباتات في بيئات مختلفة.
٨	تصنيف الحيوانات حسب أنواعها (ثدييات، طيور، زواحف، برمائية، أسماك، حشرات).
٩	تحديد ما تحتاجه المخلوقات الحية لتعيش وتنمو.
١٠	الربط بين شكل أسنان الحيوان ونوع الطعام الذي يتناوله.
١١	تسمية المكان الذي تعيش فيه المخلوقات الحية.
١٢	وصف مواطن الياسة من خلال قراءة مجموعة من الصور وعمل نموذج لموطن بيئي بما يتناسب مع الإمكانيات المتوفرة.
١٣	وصف أحد المواطن المائية وعمل ملصق له.

س / ماذا تعرف عن الطريقة العلمية التي يستخدمها العلماء في البحث والدراسة ؟ [[هذا السؤال للاطلاع فقط]]

ج / الطريقة العلمية : هي طريقة يستخدمها العلماء في البحث وفي دراسة العالم من حولهم ، حيث يقومون بالاستقصاء مُتَبَّعين خُطوات معينة ، للحصول على إجابات عن أسئلتهم التي يطرحونها .

س / ما الفرق بين المخلوقات الحية والأشياء غير الحية ؟

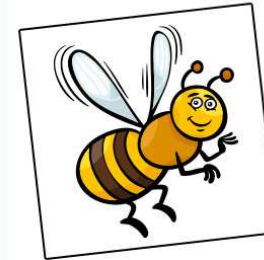
ج / تختلف صفات المخلوقات الحية عن صفات الأشياء غير الحية

المخلوقات الحية	الأشياء غير الحية
تنمو	لا تنمو
تحتاج إلى الغذاء	لا تحتاج إلى الغذاء
تحتاج إلى الماء	لا تحتاج إلى الماء
تحتاج إلى الهواء لكي تتنفس	لا تحتاج إلى الهواء
تتكاثر	لا تتكاثر



بطاقات الكائنات الحية والكائنات الغير حية

كائنات حية

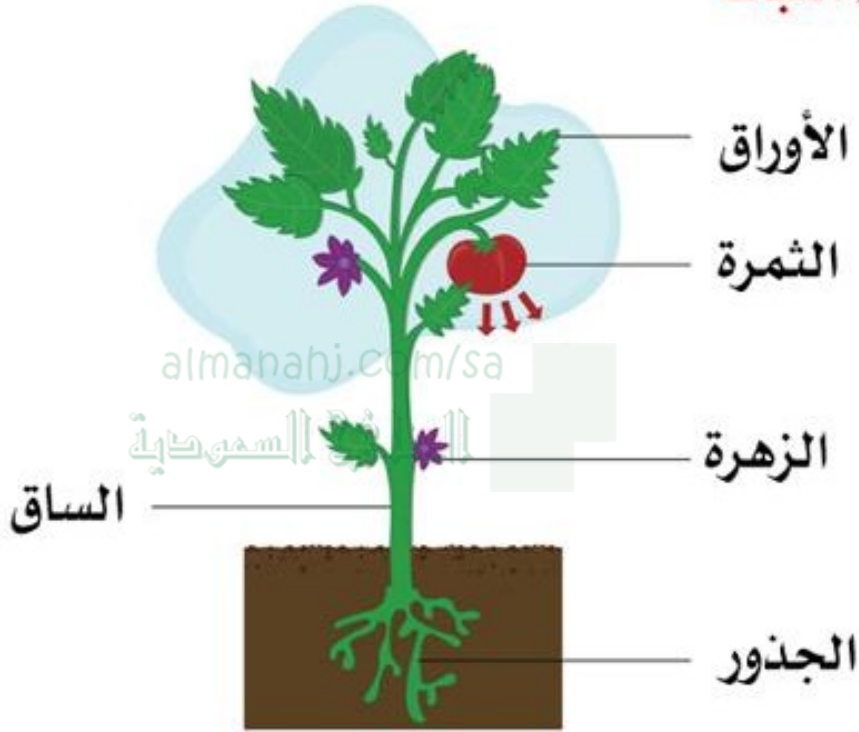


كائنات غير حية



س / ماهي الأجزاء الرئيسية للنبات . ثم أذكر وظيفة واحدة لأحد أجزاء النبات ؟

أجزاء النبات



وظيفته

تثبت النبات في التربة و تمتص

منها الماء و الأملاح .

يحمل الأوراق و ينقل الماء و

الغذاء إلى بقية أجزاء النبات .

تستخدم ضوء الشمس و الهواء

و الماء لتصنع الغذاء .

جزء النبات

الجذور

الساق

الأوراق



س / ما أهمية الأزهار والثمار للنبات ؟

ج / ☒ الأزهار : تقوم بإنتاج البذور .

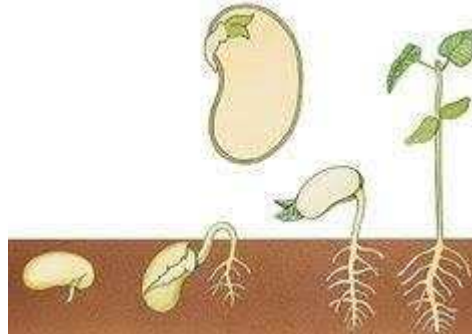
☒ الثمار : تقوم بحماية البذور داخلها .

☆ تصنف البذور حسب صفاتها ومنها : اللون - النوع - الحجم .



almanahj.com/sa
المنهاج السموية

دورة حياة النبات



مقارنة بين نبات يعيش في الصحراء و نبات يعيش في الغابة

نباتات الغابة

تعيش في أماكن رطبة

أوراقها كبيرة تساعد على التخلص من
الماء الزائد

النباتات الصحراوية

تعيش في أماكن جافة

أوراقها إبرية شوكية تساعد على
الاحتفاظ بالماء

تعيش في أماكن حارة



تصنيف الحيوانات حسب أنواعها (ثدييات ، طيور، زواحف ، برمائيات ،أسماك ،حشرات)



الثدييات : الحيوانات التي ترضع صغارها مثل القطط والكلاب

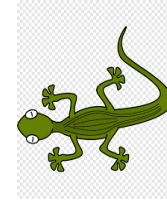


الطيور: الحيوانات التي تستطيع الطيران وتنجب صغارها عن طريق البيض وليس الولادة

almanahj.com/sa



الزواحف : حيوانات تمشي عن طريق الزحف على بطنها

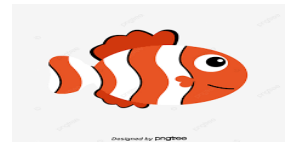


الحشرات : الحشرات اكبر فصيلة من فصائل الحيوانات



البرمائيات : الحيوانات التي تعيش في البر والماء معا مثل السلاحف البرمائية

الأسماك : حيوانات تعيش في البحار والمحيطات فقط ، وأيضاً تبيض مثل الطيور



س / ما الذي تحتاجه المخلوقات الحية لكي تعيش وتنمو ؟
ج / لكي تعيش المخلوقات الحية وتنمو تحتاج إلى الطعام ، والماء ، والهواء ، والمأوى .
المأوى هو المكان الآمن الذي يعيش فيه المخلوق الحي .



almanar.com/sa
المنارة السموية

تصنف الحيوانات حسب شكل أسنانها الحيوان ونوع طعامها

نوع طعامه

- تأكل النباتات فقط وتسمى آكلات الأعشاب .
مثل : الأغنام , الأرانب , الخيول .
- تأكل حيوانات أخرى وتسمى : آكلات اللحوم .
مثل : الأسد , النمر , الذئب .

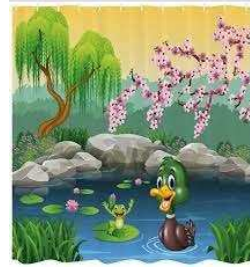
شكل أسنان الحيوان

- أسنان مسطحة تساعد على مضغ الطعام و طحنه
- أسنان حادة تساعد على تقطيع اللحم وتمزيقه



س / ماذا نسمي المكان الذي تعيش فيه المخلوقات الحية ؟

ج / نسميه المَوطن . فكل حيوان له مَوطنٌ يناسبه فمثلا السحلية موطنها الصحراء ، والزَّرَافَة موطنها المنطقة العشبية ، والإوز موطنه البحيرة ، والحوت موطنه المحيط .



almanahj.com/sa
المنهاج السعودية

مواطن على اليابسة



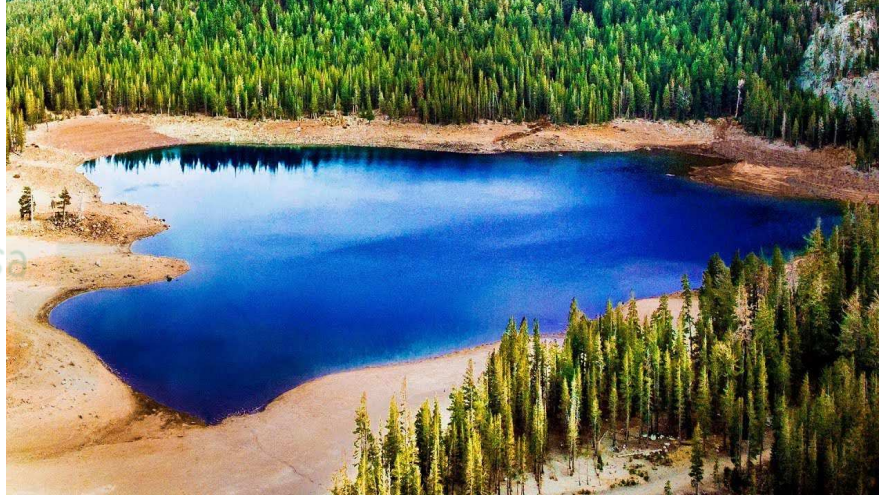
المنطقة العشبية

الصحراء

الغابة

مواطن في الماء

البحيرة : موطن من مواطن المياه العذبة تحيط بها اليابسة .



almanahj.com/sa
المنهاج السعودية

المحيط : موطن واسع عميق من مواطن المياه المالحة يعيش فيه الكثير من المخلوقات الحية .



almanahj.com/sa
المنهاج السعودية