

## اختبار الوحدات 6-7-8 من منهج لغتي



### تم تحميل هذا الملف من موقع المناهج السعودية

موقع المناهج ← المناهج السعودية ← الصف الأول ← لغة عربية ← الفصل الثالث ← اختبارات ← الملف

تاريخ إضافة الملف على موقع المناهج: 09:53:56 2025-04-23

ملفات اكتب للمعلم اكتب للطالب الاختبارات الكترونية الاختبارات ا حلول ا عروض بوربوينت ا أوراق عمل  
منهج انجليزي ا ملخصات و تقارير ا مذكرات و بنوك ا الامتحان النهائي للمدرس

المزيد من مادة  
لغة عربية:

إعداد: منيرة العمري

### التواصل الاجتماعي بحسب الصف الأول



صفحة المناهج  
السعودية على  
فيسبوك

الرياضيات

اللغة الانجليزية

اللغة العربية

التربية الاسلامية

المواد على تلغرام

### المزيد من الملفات بحسب الصف الأول والمادة لغة عربية في الفصل الثالث

اختبار لغتي تشخيصي قبلي

1

خطة توزيع لغتي للفصل الثالث 1446هـ

2

كتاب دليل المعلم طبعة 1446هـ

3

كتاب الطالب لغتي الجميلة طبعة العام 1446هـ

4

استمارة متابعة الفهم القرائي للفصل الثالث

5

المهارة (١٣) يكتب كلمات سبق له دراسة حروفها جميعها مع الحركة القصيرة والطويلة من الذاكرة القريبة

- صَنِّفِي الْكَلِمَاتِ التَّالِيَةَ إِلَى كَلِمَاتٍ مَعَ الْحَرَكََةِ الْقَصِيرَةِ وَالطَّوِيلَةِ:

الطَّرِيقُ - أَكَلٌ - عَسَلٌ - الْمَرِيضُ

| مَعَ الْحَرَكََةِ الْقَصِيرَةِ | مَعَ الْحَرَكََةِ الطَّوِيلَةِ |
|--------------------------------|--------------------------------|
| .....                          | .....                          |
| .....                          | .....                          |

| الرقم (١٣) أساسي | المهارة: يكتب كلمات سبق له دراسة حروفها جميعها مع الحركة القصيرة والطويلة من الذاكرة القريبة |     |     |
|------------------|--|-----|-----|
| نسبة الإتقان     | %١٠٠   | %٩٠ | %٨٠ |
|                  | غير مجتازة   |     |     |

المهارة (١٦) ينسخ كلمات فيها ظواهر لغوية (تاء مربوطة، ومفتوحة، والهاء، ال الشمسية والقمرية)

- انسخي الْكَلِمَاتِ التَّالِيَةَ:

| فازت  | الْبَطْنُ | الصَّدِيقُ | النَّحْلَةُ | وَحْدَهُ |
|-------|-----------|------------|-------------|----------|
| ..... | .....     | .....      | .....       | .....    |

| الرقم (١٦) أساسي | المهارة: ينسخ كلمات فيها ظواهر لغوية (تاء مربوطة، ومفتوحة، والهاء، ال الشمسية والقمرية) |     |     |
|------------------|---|-----|-----|
| نسبة الإتقان     | %١٠٠  | %٩٠ | %٨٠ |
|                  | غير مجتازة  |     |     |

المهارة (٢٢) ينسخ جملاً في حدود كلمتين أو ثلاث كلمات

- انسخي الْجُمْلَةَ التَّالِيَةَ:

اسْتَيْقِظْ الْأَرْنَبُ مَدْعُورًا.

.....

| الرقم (٢٢) أساسي | المهارة: ينسخ جملاً في حدود كلمتين أو ثلاث كلمات |     |     |
|------------------|--|-----|-----|
| نسبة الإتقان     | %١٠٠   | %٩٠ | %٨٠ |
|                  | غير مجتازة                                       |     |     |

المعلمة: منيرة العمري

المهارة (٢٤) يكتب كلمات فيها ظواهر لغوية درسها من الذاكرة القريبة

- صَنَّفِي الْكَلِمَاتِ التَّالِيَةَ:

شَمْسٌ - صَالِحٌ - الْجِسْمُ - الدَّوَاءُ - صَغِيرٌ

| مَدٌّ بِالْأَلْفِ | تَنْوِينٌ بِالضَّمِّ | لَامٌ قَمَرِيَّةٌ | سُكُونٌ | لَامٌ شَمْسِيَّةٌ |
|-------------------|----------------------|-------------------|---------|-------------------|
| .....             | .....                | .....             | .....   | .....             |

| الرقم (٢٤) أساسي | المهارة: يكتب كلمات فيها ظواهر لغوية درسها من الذاكرة القريبة |     |     |
|------------------|---|-----|-----|
| نسبة الإتقان     | %١٠٠  | %٩٠ | %٨٠ |
| غير مجتازة       |   |     |     |

المهارة (٢٦) يحلل الجمل إلى كلمات وتحليل الكلمات إلى مقاطع وتحليل المقاطع إلى أصوات

١- حَلِّلِي الْجُمْلَةَ التَّالِيَةَ إِلَى كَلِمَاتٍ:

الْأَمْعَاءُ تُخَلِّصُ الْجِسْمَ مِنَ الْفَضَلَاتِ

|       |       |       |       |       |
|-------|-------|-------|-------|-------|
| ..... | ..... | ..... | ..... | ..... |
|-------|-------|-------|-------|-------|

٢- حَلِّلِي الْكَلِمَاتِ إِلَى مَقَاطِعٍ:

|            |       |       |       |       |
|------------|-------|-------|-------|-------|
| مَوْلُودٌ  | ..... | ..... | ..... | ..... |
| أَنْجَبَتْ | ..... | ..... | ..... | ..... |

| الرقم (٢٦) أساسي | المهارة: يحلل الجمل إلى كلمات وتحليل الكلمات إلى مقاطع وتحليل المقاطع إلى أصوات |     |     |
|------------------|---|-----|-----|
| نسبة الإتقان     | %١٠٠  | %٩٠ | %٨٠ |
| غير مجتازة       |   |     |     |

المهارة (٢٧) يكتب جملاً من الذاكرة القريبة

- اكتبِ جملاً من الذاكرة القريبة: (يعرض المعلم/ة جملاً ثم يمسخها)  
أَسْتَطِيعُ أَنْ أُدَافِعَ عَنْ نَفْسِي

.....

.....

| المهارة: يكتب جملاً من الذاكرة القريبة |      |     | الرقم (٢٧) أساسي |
|--|------|-----|------------------|
| نسبة الإتقان                           | %١٠٠ | %٩٠ | %٨٠              |
| غير مجتازة                             |      |     |                  |

المهارة (٢٨) يكتب جملاً من الذاكرة البعيدة

- اكتبِ جملاً من الذاكرة البعيدة: (ينقل المعلم/ة الطلاب جملاً بسيطة)

.....

.....

| المهارة: يكتب جملاً من الذاكرة البعيدة |      |     | الرقم (٢٨) أساسي |
|--|------|-----|------------------|
| نسبة الإتقان                           | %١٠٠ | %٩٠ | %٨٠              |
| غير مجتازة                             |      |     |                  |

المهارة (٣٠) يكتشف دلالة الكلمات الجديدة من خلال الترادف

- أَصِلُ الْكَلِمَةَ بِالْمَعْنَى الصَّحِيحِ:

دَوَاءٌ

زَوَالُ الْمَرَضِ

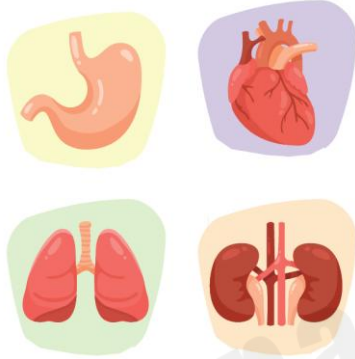
عِلَاجٌ

شِفَاءٌ

|  |     |     |                  |
|--|-----|-----|------------------|
| المهارة: يكتشف دلالة الكلمات الجديدة من خلال الترادف |     |     | الرقم (٣٠) أساسي |
| غير مجتازة   | %٨٠ | %٩٠ | %١٠٠             |

|              |  |
|--------------|--|
| المهارة (٣١) | يكتب كلمات بصرية (هذه، هذا، هذه) من الذاكرة القريبة والبعيدة |
|--------------|--|

- اكتب ( هذا ، هذه ) في المكان المناسب:



حُدِّدْ ..... الدَّوَاءَ ..... الأَعْضَاءُ فِي جِسْمِ الْإِنْسَانِ

|  |     |     |                  |
|--|-----|-----|------------------|
| المهارة: يكتتب كلمات بصرية (هذه، هذا، هذه) من الذاكرة القريبة والبعيدة |     |     | الرقم (٣١) أساسي |
| غير مجتازة   | %٨٠ | %٩٠ | %١٠٠             |

|              |  |
|--------------|--|
| المهارة (٣٣) | يرسم علامات الترقيم (النقطة، الفاصلة، علامة الاستفهام) |
|--------------|--|

- ضعي عَلاماتَ التَّرْقيمِ ( . ، ؟ ) فِي الْفَرَاغِ الْمُنَاسِبِ:

١- عَلِمَتِ الْأُسْرَةُ بِدُخُولِ شَهْرِ رَمَضَانَ، فَفَرِحَتْ

٢- لَاحَظَ أَحَدُ الْعَصَافِيرِ أَنَّ الشَّجَرَةَ تَبْكِي  فَقَالَ: لِمَذَا تَبْكِينَ فِي يَوْمِ

الْعِيدِ

|   |     |     |                  |
|---|-----|-----|------------------|
| المهارة: يرسم علامات الترقيم (النقطة، الفاصلة، علامة الاستفهام) |     |     | الرقم (٣٣) أساسي |
| غير مجتازة  | %٨٠ | %٩٠ | %١٠٠             |

المهارة (٣٤) يرتب كلمات لبناء جملة مفيدة

- رَتِّبِي الْكَلِمَاتِ التَّالِيَةَ لِبِنَاءِ جُمْلَةٍ مُفِيدَةٍ:

تُفِيدُ

الْجِسْمَ

الْمَشْرُوبَاتُ

لَا

الْعَازِيَةُ

المهارة: يرتب كلمات لبناء جملة مفيدة

الرقم (٣٤) أساسي

غير مجتازة

%٨٠

%٩٠

%١٠٠

نسبة الإتقان

المهارة (٣٥) يرتب جملاً لبناء نص مترابط

- رَتِّبِي الْجُمْلَةَ التَّالِيَةَ لِبِنَاءِ نَصِّ مُتْرَابٍ:

وَقَطَّعْتُهُ وَعَصَرْتُهُ

ثُمَّ قَدَمْتُ الْعَصِيرَ لِأُسْرَتِهَا

غَسَلْتُ أَحْلَامَ الْبُرْتُقَالِ

المهارة: يرتب جملاً لبناء نص مترابط

الرقم (٣٥) أساسي

غير مجتازة

%٨٠

%٩٠

%١٠٠

نسبة الإتقان

المهارة (٣٦) يملأ بطاقة تعريف بنفسه تتضمن اسمه الثلاثي ومدرسته وفصله

- اَمْلِئِي الْبَطَّاقَةَ التَّعْرِيفِيَّةَ التَّالِيَةَ:

الاسم الثلاثي

المدرسة

الصف

المهارة: يملأ بطاقة تعريف بنفسه تتضمن اسمه الثلاثي ومدرسته وفصله

الرقم (٣٦) أساسي

غير مجتازة

%٨٠

%٩٠

%١٠٠

نسبة الإتقان

المعلمة: منيرة العمري