

تم تحميل هذا الملف من موقع المناهج السعودية



عرض درس مدخل إلى الطلائعيات

[موقع المناهج](#) ⇨ [المناهج السعودية](#) ⇨ [الأول الثانوي](#) ⇨ [علوم](#) ⇨ [الفصل الأول](#) ⇨ [الملف](#)

تاريخ إضافة الملف على موقع المناهج: 2024-09-03 16:27:42

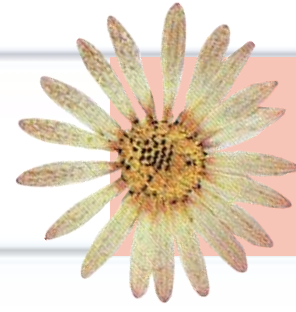
التواصل الاجتماعي بحسب الأول الثانوي



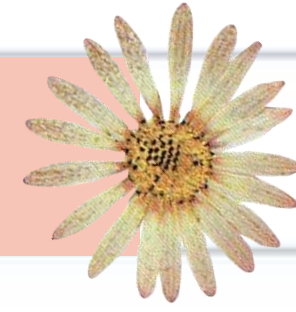
اضغط هنا للحصول على جميع روابط "الأول الثانوي"

المزيد من الملفات بحسب الأول الثانوي والمادة علوم في الفصل الأول

عرض درس الفيروسات	1
عرض درس البكتيريا	2
نموذج إحابة الكراسة التفاعلية	3
كراسة أوراق العمل التفاعلية لمقرر أحياء 1	4
ملزمة أحياء 1	5



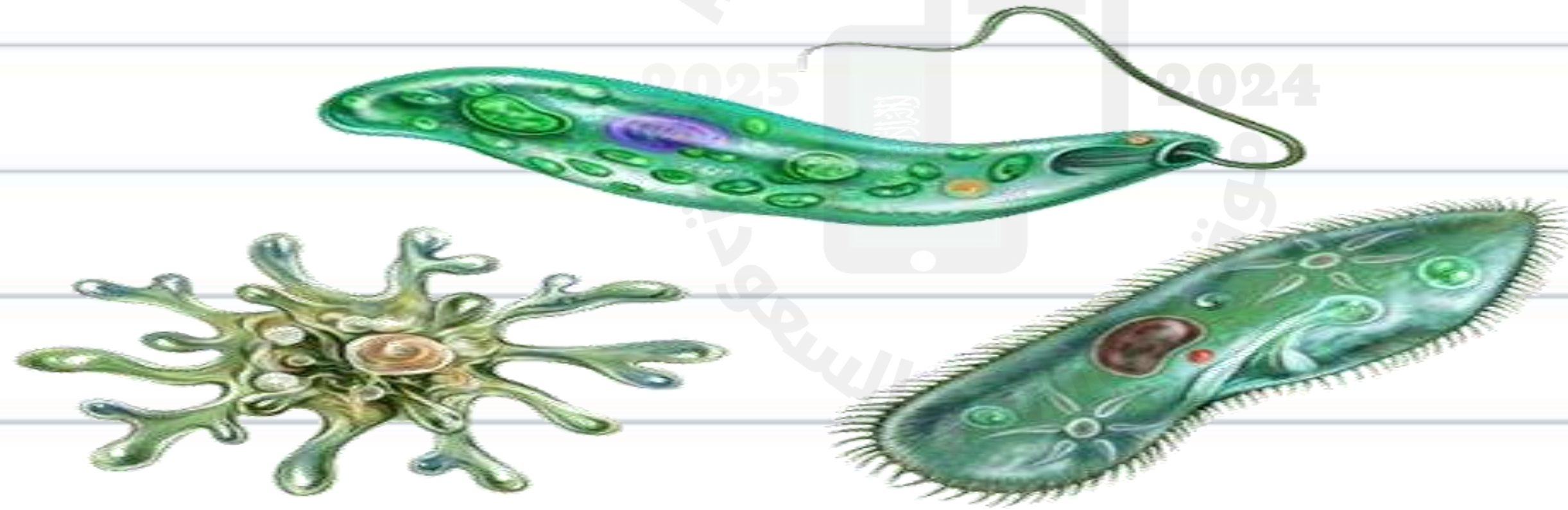
مدخل إلى الطلائعيات



نـواتج التعلم هي :

01 تصنف الطلائعيات بحسب تغذيتها

02 تستنتج دور الطلائعيات بالبيئة .



أنواع الطلائعيات

*الطلائعيات : هي مخلوقات وحيدة الخلية أو عديدة الخلايا حقيقية النوى يحتوي جدارها الخلوي على السليلوز .

{ تصنيف الطلائعيات }

تصنف على حسب طريقة حصولها على الغذاء إلى :

أ - الطلائعيات الشبيهة بالحيوانات : (تسمى الأوليات)

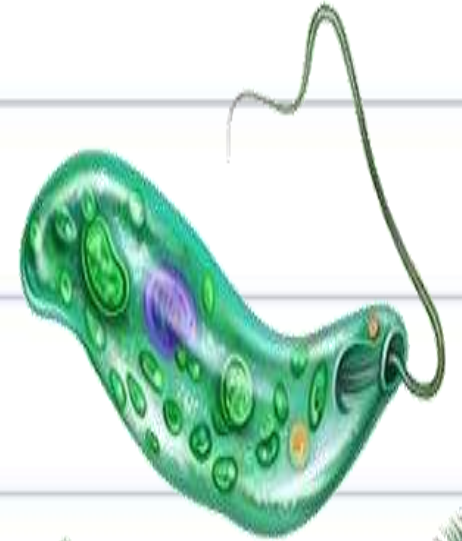
تحصل على غذائها إما ب (الالتهام أو التطفل) . مثل (الهدبيات ، اللحميات ، البوغيات ، السوطيات ،)

ب - الطلائعيات الشبيهة بالنباتات : (تسمى الطحالب)

معظمها يصنع غذاءه بعملية البناء الضوئي وبعضها بالالتهام أو التطفل . مثل (الدياتومات ، السوطيات الدوارة ، اليوجلينيات ، الطحالب الذهبية ، الطحالب البنية ، الطحالب الخضراء ، الطحالب الحمراء)

ج - الطلائعيات الشبيهة بالفطريات :

تتغذى على المواد المتحللة وتمتصه عبر جدارها وبعضها متطفل . (الفطريات الغروية ، الفطريات المائية ، البيض الزغبي) .



المواطن البيئية

* المواطن البيئية (معيشتها) :

- حرة :

في البيئات الرطبة و المائية (برك ، جداول ، محيطات ... الخ)

- متكافلة :

مع مخلوقات أخرى مثل (كسلان الشجر) حيث تنمو على جسمه طحالب خضراء وتساعد على التخفي و التمويه .

- متطفلة :

مثل (الميكروسبورديا) التي تسبب امراض للحشرات وبالتالي تستخدم للقضاء على الحشرات التي تدمر المحاصيل .

