

تم تحميل هذا الملف من موقع المناهج السعودية



## ورقة عمل درس المنصفات في المثلث ودرس القطع المتوسطة والارتفاعات في المثلث

موقع المناهج ← المناهج السعودية ← الصف الأول الثانوي ← رياضيات ← الفصل الثاني ← أوراق عمل ← الملف

تاريخ إضافة الملف على موقع المناهج: 09:10:32 2024-12-18

ملفات اكتب للمعلم اكتب للطالب | اختبارات الكترونية | اختبارات | حلول | عروض بوربوينت | أوراق عمل  
منهج انجليزي | ملخصات وتقارير | مذكرات وبنوك | الامتحان النهائي للمدرس

المزيد من مادة  
رياضيات:

## التواصل الاجتماعي بحسب الصف الأول الثانوي



صفحة المناهج  
السعودية على  
فيسبوك

الرياضيات

اللغة الانجليزية

اللغة العربية

التربية الاسلامية

المواد على تلغرام

## المزيد من الملفات بحسب الصف الأول الثانوي والمادة رياضيات في الفصل الثاني

تدريبات إعادة التعليم

1

ورقة عمل تصنيف المثلثات

2

ورقة عمل درس زوايا المثلثات

3

ورقة عمل درس إثبات تطابق المثلثات

4

ورقة عمل المثلثات والبرهان الإحداثي

5

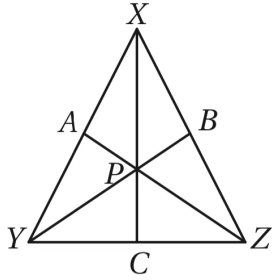
ورقة عمل درس المنصفات في المثلث  
و درس القطع المتوسطة والارتفاعات في المثلث

الاسم: .....  
الصف: .....

الإقتراب من الأهداف ..  
لا يأتي إلا بالسعي لها.



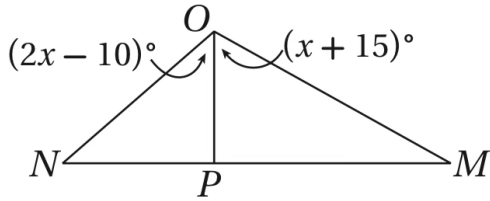
٦- في الشكل المجاور، إذا كان  $P$  مركز  $\triangle XYZ$  و  
 $YC = 15$ ، فأوجد  $YZ$ .



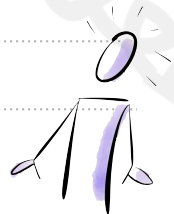
.....  
.....  
.....  
.....



٧- إذا كانت  $\overline{PO}$  منصفاً لـ  $\angle MON$ ، فأوجد قيمة  $x$



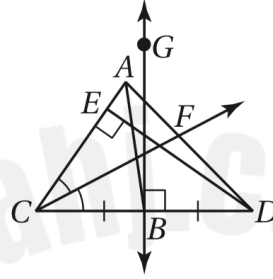
.....  
.....  
.....  
.....



١- أي مما يأتي يمكن أن تتقاطع خارج المثلث؟

الأضلاع	D	الارتفاعات	C	القطع المتوسطة	B	منصفات الزوايا	A
---------	---	------------	---	----------------	---	----------------	---

٢- مستعملاً الشكل المجاور، سمّ ارتفاعاً.

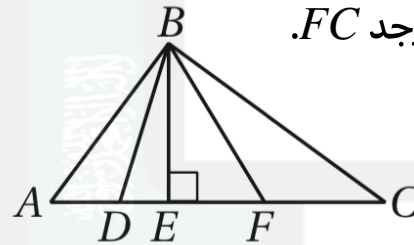


$\overline{CF}$	D	$\overline{GB}$	C	$\overline{AB}$	B	$\overline{DE}$	A
-----------------	---	-----------------	---	-----------------	---	-----------------	---

٣- مستعملاً الشكل السابق، سمّ عموداً منصفاً.

$\overleftrightarrow{CF}$	D	$\overleftrightarrow{GB}$	C	$\overleftrightarrow{AB}$	B	$\overleftrightarrow{DE}$	A
---------------------------	---	---------------------------	---	---------------------------	---	---------------------------	---

٤- قطعة متوسطة  $\overline{BF}$  في  $\triangle BEC$ ، إذا كان  $EC = 15$ ، فأوجد  $FC$ .



30	D	10	C	7.5	B	5	A
----	---	----	---	-----	---	---	---

٥-  $\overline{PS}$  عمود منصف لـ  $\overline{QR}$ ، و  $\overline{QR}$  عمود منصف لـ  $\overline{PS}$ ، إذا كان:

$PQ = 2x + 9, QS = 5x - 12$ ، فأوجد قيمة  $x$ .

7	D	5	C	3	B	2	A
---	---	---	---	---	---	---	---