

تم تحميل هذا الملف من موقع المناهج السعودية



اختبار عملي أحياء 1 محلول

موقع المناهج ← المناهج السعودية ← الصف الأول الثانوي ← علوم ← الفصل الأول ← أوراق عمل ← الملف

تاريخ إضافة الملف على موقع المناهج: 18:13:21 2024-10-18

ملفات اكتب للمعلم اكتب للطالب | اختبارات الكترونية | اختبارات | حلول | عروض بوربوينت | أوراق عمل
منهج انجليزي | ملخصات وتقارير | مذكرات وبنوك | الامتحان النهائي للمدرس

المزيد من مادة
علوم:

التواصل الاجتماعي بحسب الصف الأول الثانوي



صفحة المناهج
السعودية على
فيسبوك

الرياضيات

اللغة الانجليزية

اللغة العربية

التربية الاسلامية

المواد على تلغرام

المزيد من الملفات بحسب الصف الأول الثانوي والمادة علوم في الفصل الأول

أوراق عمل الفصل السابع الديدان والرخويات أحياء 1

1

اختبار عملي 1446هـ

2

اختبار عملي أحياء 1

3

ملخص درس الديدان المفلحة

4

ملخص درس الالاسعات

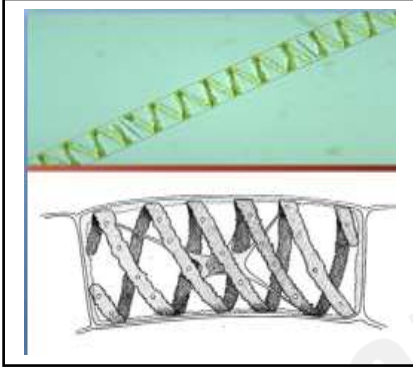
5

١- إذا كان الاسفنج يرشح من الماء 100 L يومياً أجب عما يلي .:

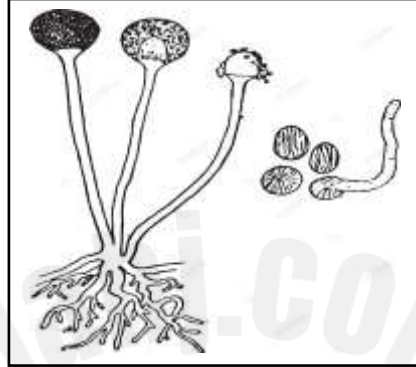
a- كم الكمية التي يرشحها في ٨ أيام ؟ **800 L**

b- كم يوماً يحتاجه لترشيح 450 L من الماء ؟ **أربعة أيام ونصف**

٢- انسب المخلوقات الحية التالية للشعب التي تنتمي لها ؟



شعبة الطحالب الخضراء



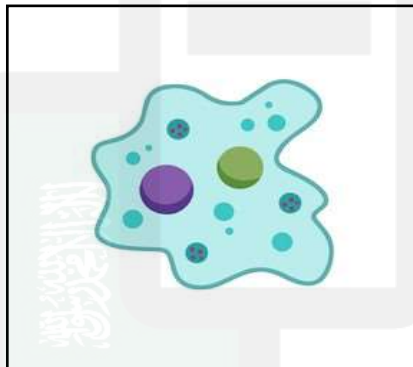
شعبة الفطريات الاقترانية



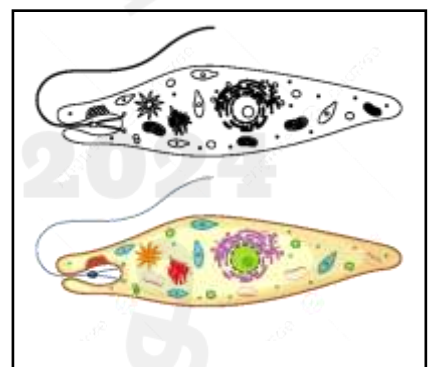
شعبة السوطيات



شعبة الهدبيات



شعبة جذريات القدم (اللحميات)



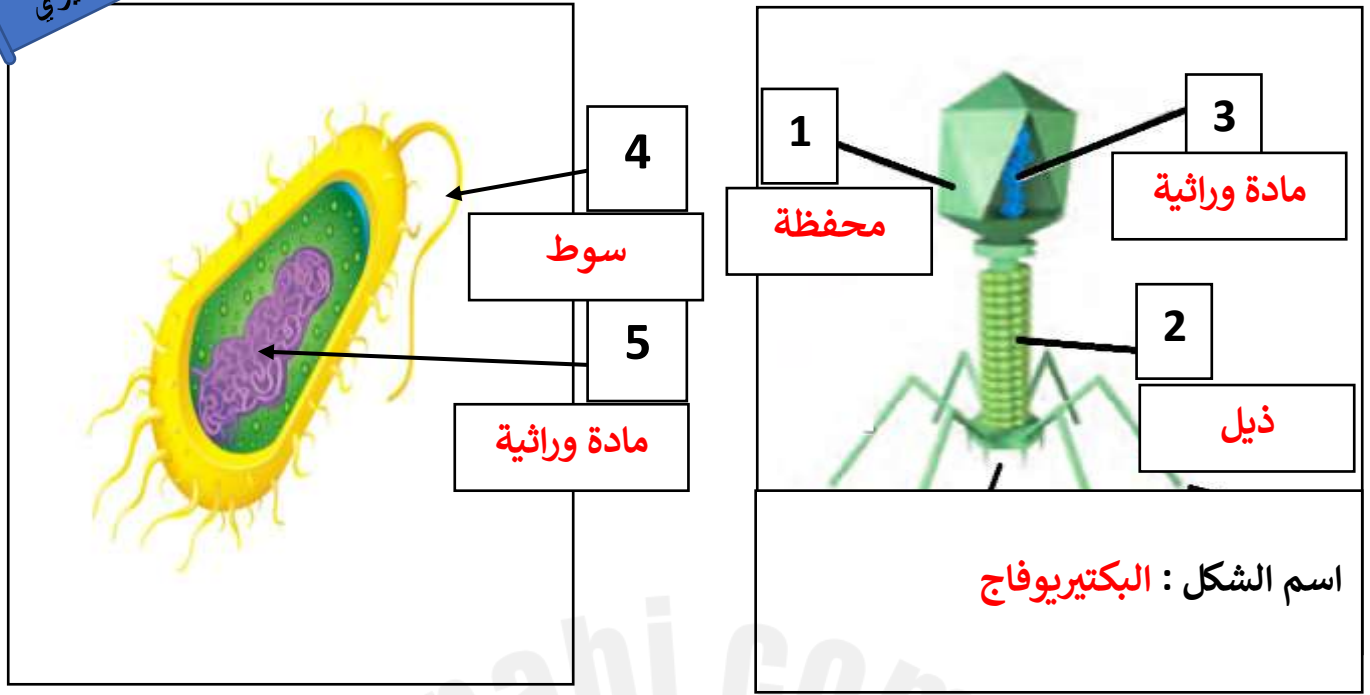
اليوجلينيات

٣- انسب الأمراض التالية إلى مسببها :-

(بكتيريا - فيروس - بلازموديوم - التريبانوسوما - الانتاميبا هستوليتكا)

فيروس	كورونا
تريبانوسوما	شاجاز
الانتاميبا هستوليتكا	الدسنتراريا
بلازموديوم	المالاريا
بكتيريا	الكوليرا
بكتيريا	التيتانوس

٤- اكتب البيانات المطلوبة على الأشكال التالية حسب المطلوب :-



٥- حدد نوع الصبغة وتركيب الجدار فيما يلي :-

المخلوق الحي	نوع الصبغة	تركيب الجدار
الدياتومات	كاروتين	السليكا
اللامينيريا	فيوكوزانثين	سليولوز وألجين
الجليديوم	فيكوبلن	كربونات كالسيوم

٦- اربط الكلمات التالية بما يناسبها ؟

١- ببتيدوجلايكان - سليولوز - كيتين

a- فطريات - بكتيريا - نبات

b- بكتيريا - نخيل - سيرجلس

c- برتقال - بكتيريا - فطر

d- نبات - فطر - بكتيريا

٢- زيتون - نشا - نشا فلوريدي

a- طحالب : حمراء - خضراء - دياتومات

b- دياتومات - طحالب : حمراء - خضراء

c- طحالب : خضراء - حمراء - دياتومات

d- دياتومات - طحالب خضراء - حمراء

٣- أهداب - أقدام كاذبة - أسواط - انزلاق

a- أميبا - تريبانوسوما - بلازموديوم - برامسيوم

b- برامسيوم - بلازموديوم - تريبانوسوما - أميبا

c- بلازموديوم - برامسيوم - أميبا - بلازموديوم

d- برامسيوم - أميبا - تريبانوسوما - بلازموديوم

٤- إذا كان عدد البكتيريا في بيئة 50 خلية ،

فإن عددها بعد ساعة و 40 دقيقة =

a- 100

b- 400

d- 1600

c- 800