

## شكراً لتحميلك هذا الملف من موقع المناهج السعودية



## اختبار عملي لمقرر أحياء 1 مع نموذج الإجابة

[موقع المناهج](#) ⇨ [المناهج السعودية](#) ⇨ [الأول الثانوي](#) ⇨ [علوم](#) ⇨ [الفصل الأول](#) ⇨ [الملف](#)

تاريخ نشر الملف على موقع المناهج: 05:20:17 2023-11-06

## التواصل الاجتماعي بحسب الأول الثانوي



## المزيد من الملفات بحسب الأول الثانوي والمادة علوم في الفصل الأول

<a href="#">مراجعة أحياء 1 محلولة</a>	1
<a href="#">اختبار أحياء 1 عملي</a>	2
<a href="#">اختبار عملي أحياء 1</a>	3
<a href="#">عرض بوربوينت ملخص الدرس الأول مدخل إلى الطلائعيات</a>	4
<a href="#">عرض بوربوينت للدرس الثاني الفيروسات والبريونات</a>	5

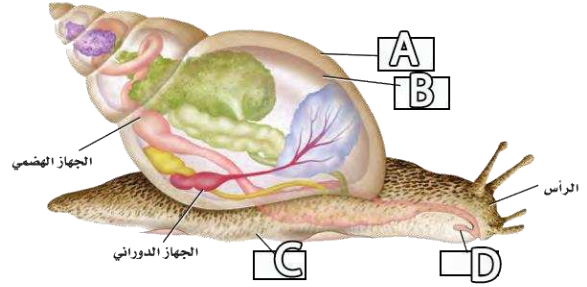
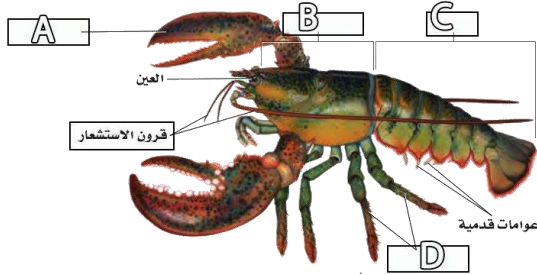
6	السؤال الاول	درجات الاجابة
4	السؤال الثاني	
10	المجموع	

المملكة العربية السعودية  
وزارة التعليم  
الإدارة العامة للتعليم بالأحساء  
ثانوية امام النوري مقرات  
وزارة التعليم  
Ministry of Education

الاسم \_\_\_\_\_  
الشعبة \_\_\_\_\_

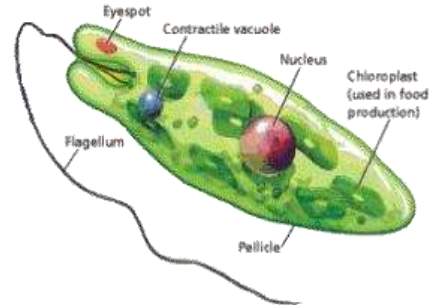
ابدأ بذكر الله وبعد ذلك أكتب اسمك وشعبتك في الأعلى ، وقرأ الأسئلة والفقرات بشكل جيد قبل أن تجيب عن أي سؤال .. بالتوفيق !

### السؤال الأول: أكمل البيانات المناسبة لرسمات التالية:

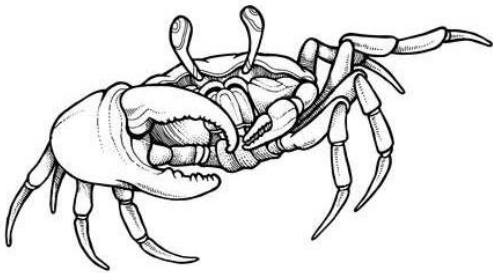


قدم كلابية	A	الصدفة	A
الرأس-صدر	B	العباءة	B
البطن	C	القدم	C
ارجل للمشي	D	طاحنة	D

### السؤال الثاني: أكمل المطلوب للصور التالية:



الاسم	الاسم
العلق الطبي	اليوجلينا
عدد الارجل	نوع الفم
10	أنبوبي



6	السؤال الاول	درجات الاختبار
4	السؤال الثاني	
10	المجموع	

اختبار عملي لمقرر احياء 1

الفصل الدراسي الأول

للامانة

سوية الاما - النووي -

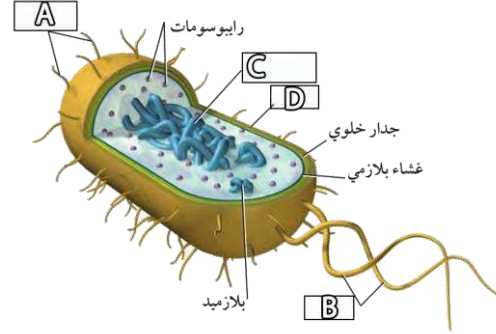
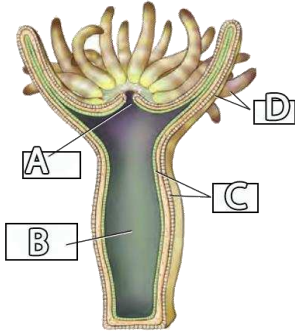
شعبة

الاسم

ابدأ بذكر الله وبعد ذلك اكتب اسمك وشعبتك في الأعلى ، واقرا الأسئلة والفقرات بشكل جيد قبل أن تجيب عن أي سؤال .. بالتوفيق !

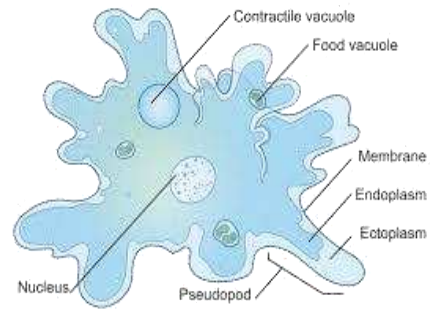


السؤال الأول: أكمل البيانات المناسبة لرسومات التالية:

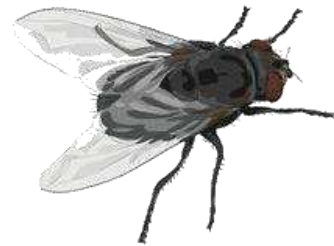
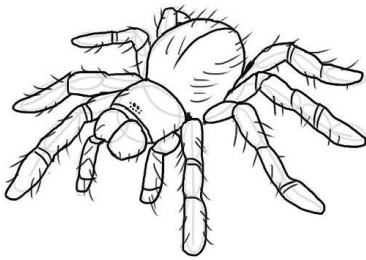


A	هدبيات	A	فم/شرح
B	أسواط	B	تجويف معوي وعائي
C	كروموسوم	C	طبقتان
D	محفظة	D	لوامس

السؤال الثاني: أكمل المطلوب للصور التالية:



الاسم	أميبا	الاسم	دودة الارض
نوع الفم	اسفنجي	عدد الارجل	8



6	السؤال الاول	درجات الاختبار
4	السؤال الثاني	
10	المجموع	

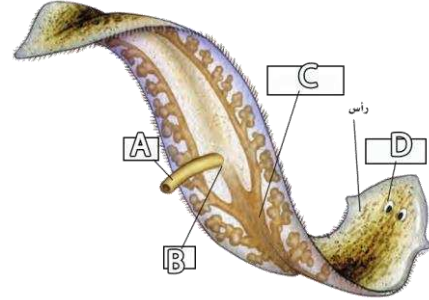
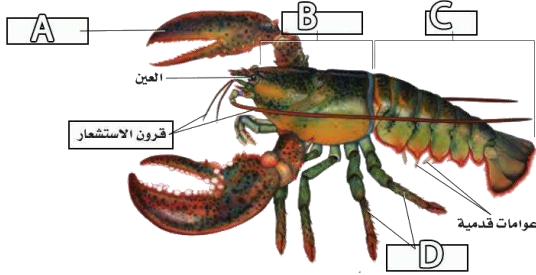
المملكة العربية السعودية  
وزارة التعليم  
الإدارة العامة للتعليم - الأحساء  
تأليف: الإمام السويدي - فقرات  
الفصل الدراسي الأول  
للإمام السويدي  
1



الاسم \_\_\_\_\_ الشعبة \_\_\_\_\_

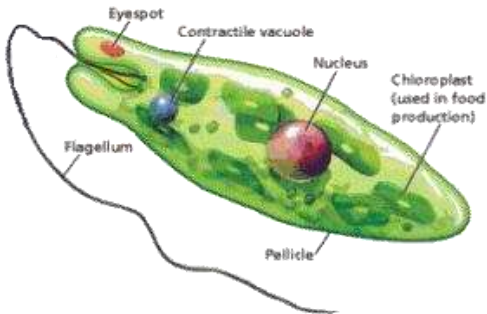
ابدأ بذكر الله وبعد ذلك أكتب اسمك وشعبتك في الأعلى ، واقرأ الأسئلة والفقرات بشكل جيد قبل أن تجيب عن أي سؤال .. بالتوفيق !

السؤال الأول: أكمل البيانات المناسبة لرسومات التالية:

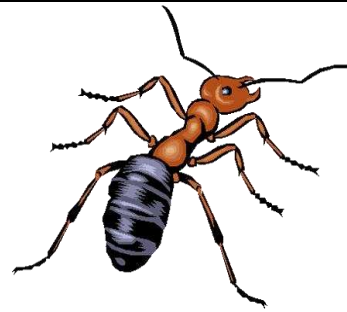
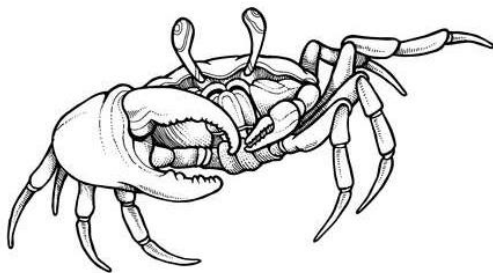


A	قدم كلابية	A	بلعوم
B	الرأس-صدر	B	فم
C	البطن	C	تجويف هضمي
D	الرجل للمشي	D	بقعة عينية

السؤال الثاني: أكمل المطلوب للصور التالية:



الاسم	علق طبي	الاسم	يوجلينا
نوع الفم	قارض	عدد الارجل	10



6	السؤال الأول	درجات الاختبار
4	السؤال الثاني	
10	المجموع	

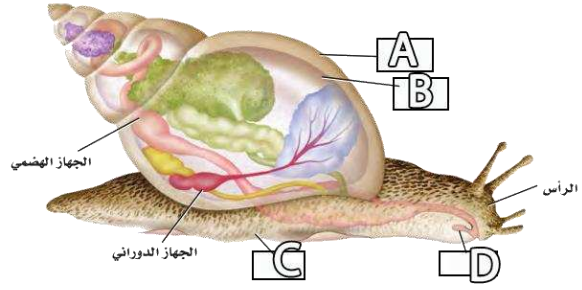
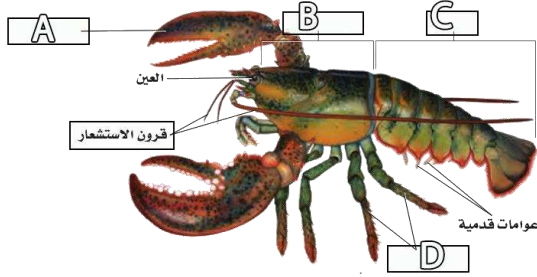
اختبار عملي لمقرر أحياء 1  
الفصل الدراسي الأول  
للعام الدراسي .....

المملكة العربية السعودية  
وزارة التعليم  
الإدارة العامة للتعليم بالأحساء  
ثانوية الإمام النووي - مقررات

الاسم  الشعبة

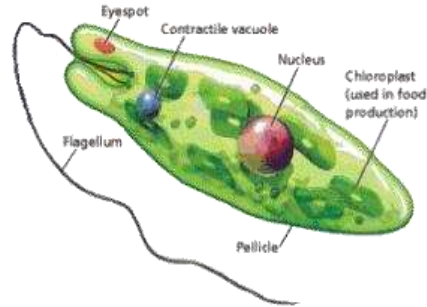
ابدأ بذكر الله وبعد ذلك أكتب اسمك وشعبتك في الأعلى ، واقرأ الأسئلة والفقرات بشكل جيد قبل أن تجيب عن أي سؤال .. بالتوفيق !

### السؤال الأول: أكمل البيانات المناسبة لرسمات التالية:

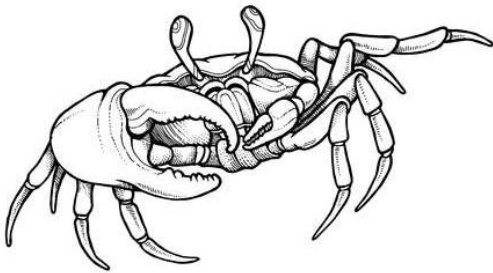


	A	الصدفة	A
	B		B
البطن	C		C
	D		D

### السؤال الثاني: أكمل المطلوب للصور التالية:



	الاسم		الاسم
	عدد الارجل		نوع الفم



6	السؤال الأول	درجات الاختبار
4	السؤال الثاني	
10	المجموع	

اختبار عملي لمقرر أحياء 1  
الفصل الدراسي الأول  
للعام الدراسي .....

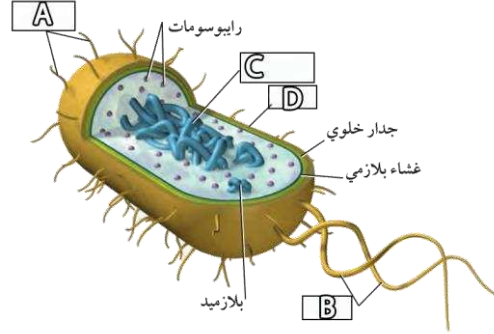
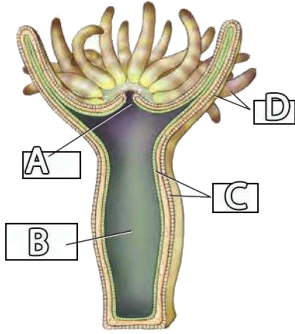
المملكة العربية السعودية  
وزارة التعليم  
الإدارة العامة للتعليم بالأحساء  
ثانوية الإمام النووي - مقررات

الشعبة

الاسم

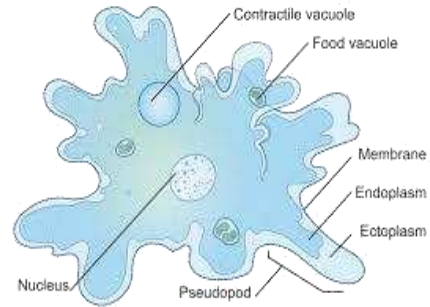
ابدأ بذكر الله وبعد ذلك أكتب اسمك وشعبتك في الأعلى ، واقرأ الأسئلة والفقرات بشكل جيد قبل أن تجيب عن أي سؤال .. بالتوفيق !

### السؤال الأول: أكمل البيانات المناسبة لرسومات التالية:

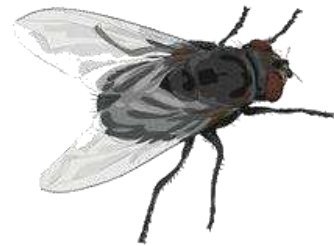
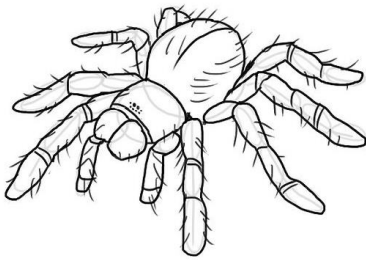


A	فم/شرح	A	كروموسوم
B		B	
C		C	
D		D	

### السؤال الثاني: أكمل المطلوب للصور التالية:



	الاسم		الاسم
	عدد الارجل		نوع الفم



6	السؤال الأول	درجات الاختبار
4	السؤال الثاني	
10	المجموع	

اختبار عملي لمقرر أحياء 1  
الفصل الدراسي الأول  
للعام الدراسي .....

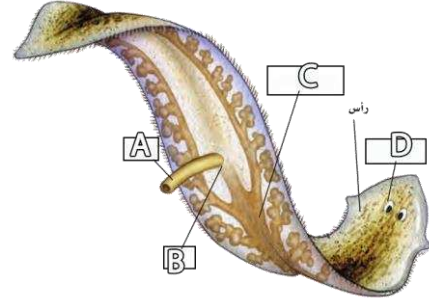
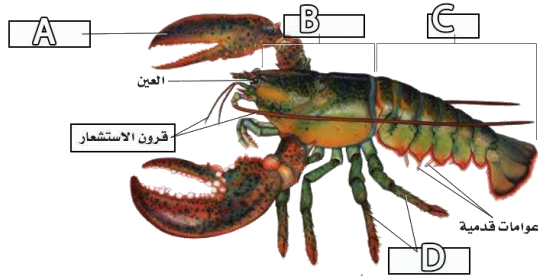
المملكة العربية السعودية  
وزارة التعليم  
الإدارة العامة للتعليم بالأحساء  
ثانوية الإمام النووي - مقررات

الشعبة

الاسم

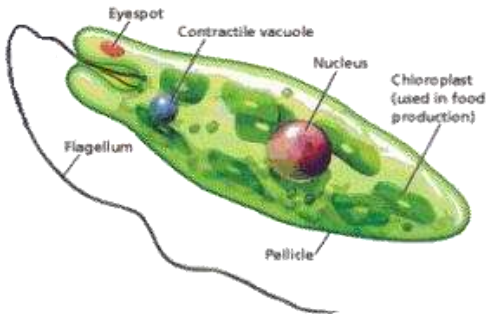
ابدأ بذكر الله وبعد ذلك أكتب اسمك وشعبتك في الأعلى ، واقرأ الأسئلة والفقرات بشكل جيد قبل أن تجيب عن أي سؤال .. بالتوفيق !

### السؤال الأول: أكمل البيانات المناسبة لرسومات التالية:

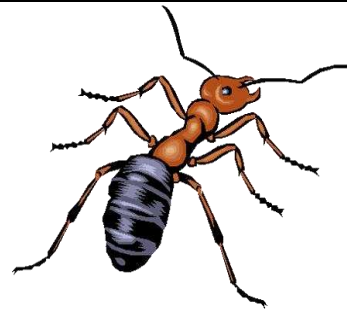
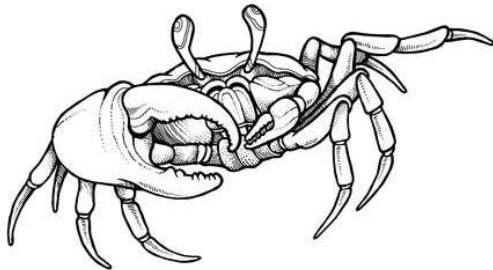


	A		A
	B		B
	C	تجويف هضمي	C
أرجل للمشي	D		D

### السؤال الثاني: أكمل المطلوب للصور التالية:



	الاسم		الاسم
	عدد الأرجل		نوع الفم



## عن هذا الملف

هذا الملف من تصميم وإعداد فيصل  
الجمعان [@ONETHEMANONE](https://www.instagram.com/onethemanone).

وتم الحصول عليه من متجر فيصل  
الجمعان للمنتجات التعليمية (الرابط  
في الأسفل).

للمزيد من المنتجات التعليمية لإدارة  
الصف وبالتحديد لمادة علم الأحياء  
أرجو زيارة متجر فيصل الجمعان.

شكرا على دعمك وأتمنى لك حصة  
ممتعة وذات فائدة.



أنتقل إلى المتجر  
بالضغط هنا



تويتر

[@onethemanone](https://www.instagram.com/onethemanone)

إنستغرام

[@FaisalTheTeacher](https://www.instagram.com/FaisalTheTeacher)

تلغرام

[@FaisalTheTeacher](https://www.instagram.com/FaisalTheTeacher)

البريد الإلكتروني

[faisaltheteacher@gmail.com](mailto:faisaltheteacher@gmail.com)

المتجر

[FaisalTheteacher.co](https://www.FaisalTheteacher.co)