

تم تحميل هذا الملف من موقع المناهج السعودية



## أوراق عمل وواجبات الفصل الرابع الطلائعيات

موقع المناهج ← المناهج السعودية ← الصف الأول الثانوي ← علوم ← الفصل الأول ← أوراق عمل ← الملف

تاريخ إضافة الملف على موقع المناهج: 2024-10-21 11:23:23

ملفات اكتب للمعلم اكتب للطالب | اختبارات الكترونية | اختبارات | حلول | عروض بوربوينت | أوراق عمل  
منهج انجليزي | ملخصات وتقارير | مذكرات وبنوك | الامتحان النهائي للمدرس

المزيد من مادة  
علوم:

## التواصل الاجتماعي بحسب الصف الأول الثانوي



صفحة المناهج  
السعودية على  
فيسبوك

الرياضيات

اللغة الانجليزية

اللغة العربية

التربية الاسلامية

المواد على تلغرام

## المزيد من الملفات بحسب الصف الأول الثانوي والمادة علوم في الفصل الأول

اختبار عملي أحياء 1 محلول

1

أوراق عمل الفصل السابع الديدان والرخويات أحياء 1

2

اختبار عملي 1446هـ

3

اختبار عملي أحياء 1

4

ملخص درس الديدان المفلحة

5



أوراق عمل وواجبات الفصل الرابع

# الطلائعيات

## الفصل الدراسي الأول

1446 هـ

2025

2024

اسم الطالب: .....

الفصل: 1 / .....

ملاحظات المعلم علي الواجب		تاريخ الاصدار
<input type="checkbox"/> واجب مكرر مع زميله	<input type="checkbox"/> واجب مكتمل	تاريخ التسليم
<input type="checkbox"/> واجب غير محلول	<input type="checkbox"/> واجب ناقص	تاريخ تسليم الطالب

معلم المادة: أ / محمود فايد

0595490034

أوراق العمل والواجبات لاتغني عن الكتاب المدرسي

المادة	الفصل	الموضوع
أحياء ( 1 ) أول ثانوي 1446 هـ	الأول	الطلائعيات
<input type="checkbox"/> تقويم	<input type="checkbox"/> تعلم ذاتي	<input type="checkbox"/> تعلم تعاوني
<input type="checkbox"/> تعليمية	<input type="checkbox"/> علاجية	<input type="checkbox"/> تشخيصية
<input type="checkbox"/> فردية	<input type="checkbox"/> جماعية	
الفصل ( 1 / ) : معيار النجاح :	اليوم ..... التاريخ : / / 14 هـ	

### ضع علامة ( √ ) أمام العبارة الصحيحة وعلامة ( × ) أمام العبارة الخاطئة :-

- 1 يعتبر البراميسيوم من الطلائعيات الشبيهة بالفطريات ( )
- 2 تخزن الدياتومات طعامها على شكل زيوت ( )
- 3 الأميبا من الأوليات والتي تستخدم الأسواط في الحركة والتغذي ( )
- 4 السوطيات الدوارة هي مخلوقات حية وحيدة الخلية لها سوطان احدهما عمودي على الآخر ( )
- 5 الطحالب من الطلائعيات الشبيهة بالحيوانات ( )
- 6 تضم الطلائعيات أنواعاً مختلفة تشترك في صفة واحدة هي أنها عديدة الخلايا ( )

### اختر للعمود ( أ ) ما يناسبه من العمود ( ب ) :-

( ب )	( أ )
1. اللزجة المختلطة	دورة حياة الطحالب التي تتطلب جيلين
2. الميكروسبورديا	طحالب تتميز بأنها مضيئة حيويًا
3. الأميبا	خلايا تكاثرية تكون مخلوق حى بدون تلقيح
4. البوغ	طلائعيات دقيقة تسبب أمراضا للحشرات وتستعمل كمبيد حشري
5. الطحالب البنية	فطر يكون خلايا تكاثرية سوطية تختلف عما يكونه باقي الفطريات
6. السوطيات الدوارة	طلائعيات شبيهة بالحيوانات، تستخدم أقداماً كاذبة في الحركة وللحصول على الغذاء
7. شاجاز	طحالب تجمع بين ثلاث من الصبغات اهمها الفيكوزانثين
8. تعاقب الأجيال	من الأمراض القاتلة التي يصعب علاجها ويسببه التريبانوسوما

### اكتب المصطلح العلمي للعبارات الآتية :

- 1 طلائعيات دقيقة تسبب أمراضا للحشرات وتستعمل كمبيد حشري (.....)
- 2 تركيب في اليوجلينا يمكنها من الاحساس بالضوء (.....)
- 3 فطر يكون خلايا تكاثرية سوطية تختلف عما يكونه باقي الفطريات (.....)
- 4 طحالب تستخدم في المحافظة على قوام الأشربة المركزة والأيسكريم (.....)
- 5 من الأمراض القاتلة التي يصعب علاجها ويسببه التريبانوسوما (.....)
- 6 طلائعيات شبيهة بالحيوانات، تستخدم أقداماً كاذبة في الحركة وللحصول على الغذاء (.....)
- 7 طلائعيات تشبه النباتات و تشبه الحيوانات في خواصها (.....)

## اختر الاجابة الصحيحة مما يأتي :-

1	<b>طلائعيات دقيقة تسبب امراضا للحشرات وتستعمل كمبيد حشري:</b>					
	أ	الدمسميد	ب	الأميبا	ج	البراميسيوم
	د	الميكروسبورديا				
2	<b>الأميبا من الأوليات والتي تستخدم ..... في الحركة والتغذي:</b>					
	أ	الأهداب	ب	الأقدام الكاذبة	ج	الأذرع
	د	الفجوات المنقبضه				
3	<b>طحالب وحيدة الخلية لها سوطان احدهما عمودى على الآخر وهي مضيئة حيويًا</b>					
	أ	الدياتومات	ب	الطحالب الخضراء	ج	السوطيات الدوارة
	د	الطحالب الحمراء				
4	<b>طحالب تجمع بين ثلاث من الصبغات اهمها الفيكوزانثين:</b>					
	أ	الطحالب البنية	ب	الطحالب الذهبية	ج	الطحالب الحمراء
	د	السوطيات الدوارة				
5	<b>يمكن للطلائعيات أن تعيش في البيئات التالية ما عدا :</b>					
	أ	الأوراق المتحللة	ب	البرك	ج	التربة الطينية
	د	الرمل الجاف				
6	<b>تكتسب الطحالب الحمراء لونها من صبغة:</b>					
	أ	الكلوروفيل	ب	الفيكوبلين	ج	الكاروتين
	د	الفيكوزانثين				
7	<b>طحالب تستخدم في المحافظة على قوام الأشربة المركزة والأيسكريم:</b>					
	أ	الطحالب الذهبية	ب	الطحالب البنية	ج	الطحالب الحمراء
	د	السوطيات الدوارة				
8	<b>تستطيع الدياتومات تخزين طعامها على شكل :-</b>					
	أ	زيوت	ب	كربوهيدرات	ج	بروتينات
	د	نشأ				
9	<b>مرض شاجاز من الأمراض القاتلة التي يصعب علاجها ويسببه:</b>					
	أ	البلازموديوم	ب	الدياتومات	ج	التريبانوسوما
	د	الفيروسات				
10	<b>فطر يمتص الغذاء الموجود على الحشرات الميتة:</b>					
	أ	الغروي	ب	المائي	ج	التوت البري
	د	فطر البياض الزغبي				
11	<b>تتكاثر الطحالب الخضراء لا جنسيا من خلال عملية:</b>					
	أ	التبرعم	ب	التجدد	ج	التمدد
	د	التجزؤ				
12	<b>تسهم الطحالب الحمراء في تكوين الشعاب المرجانية؛ لأن جدارها الخلوي يحوي:</b>					
	أ	كربونات الصوديوم	ب	كربونات الكالسيوم	ج	كلوريد الصوديوم
	د	كبريتات الكالسيوم				
13	<b>تركيب في اليوجلينا يمكنها من الاحساس بالضوء :-</b>					
	أ	البلاستيدات	ب	النواة	ج	البقعة العينية
	د	الاسواط				
14	<b>السليكا تستخدم في تبييض الأسنان ، من أي مما يلي نحصل عليها ؟</b>					
	أ	السوطيات الدوارة	ب	الطحالب الخضراء	ج	الطحالب الحمراء
	د	الدياتومات				

## علل لما يأتي :-

1 تعيش غالبية الطحالب علي سطح الماء أو بالقرب منه

2 تختلف الطلائعيات الشبيهة بالفطريات عن الفطريات

3 تسهم الطحالب الحمراء في تكوين الشعاب المرجانية

## قارن من خلال الجدول التالي :-

الطحالب الخضراء	الدياتومات	قارن
.....	.....	تخزين الطعام
.....	.....	تركيب الجدار الخلوي

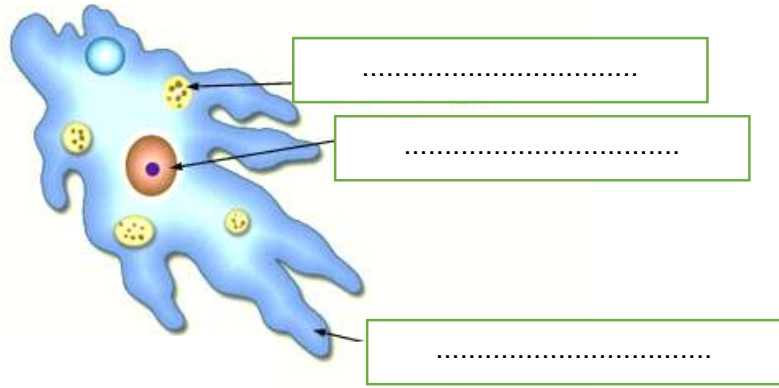
الخميرة	الفطر الغروي	قارن
.....	.....	التصنيف
.....	.....	تركيب الجدار الخلوي

التريباتوسوما	البلازموديوم	الأميبا	البراميسيوم	قارن
.....	.....	.....	.....	طريقة الحركة

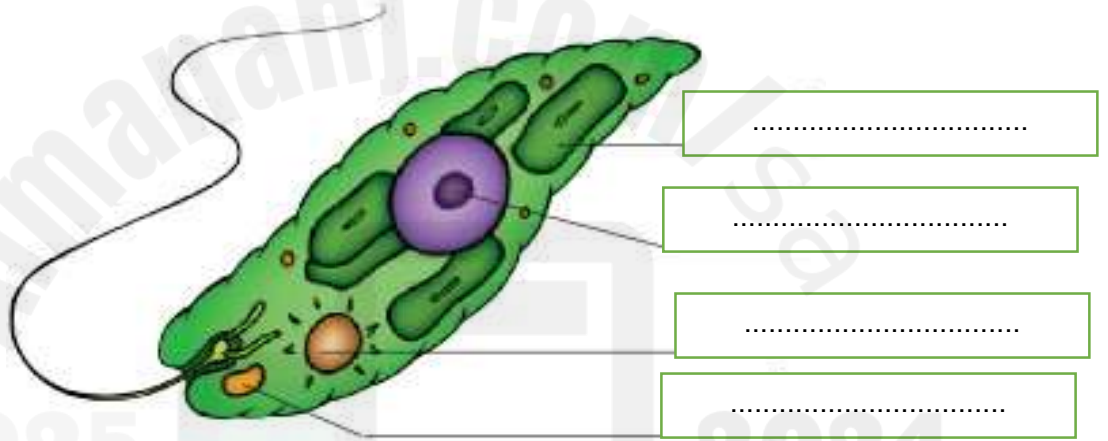
## أكمل العبارات الآتية بكلمة مناسبة :-

- 1 تخزن الدياتومات طعامها على شكل .....
- 2 يعتبر البراميسيوم من الطلائعيات الشبيهة ب.....
- 3.....طحالب تستخدم في المحافظة على قوام الأشربة المركزة والآيسكريم
- 4 تضم الطلائعيات أنواعاً مختلفة تشترك في صفة واحدة هي.....
- 5 الأميبا من الأوليات والتي تستخدم..... في الحركة والتغذي
- 6 مرض شاجاز من الأمراض القاتلة التي يصعب علاجها ويسببه .....
- 7 تستطيع الدياتومات تخزين طعامها على شكل .....
- 8 يسبب طفيل البلازموديوم مرض .....

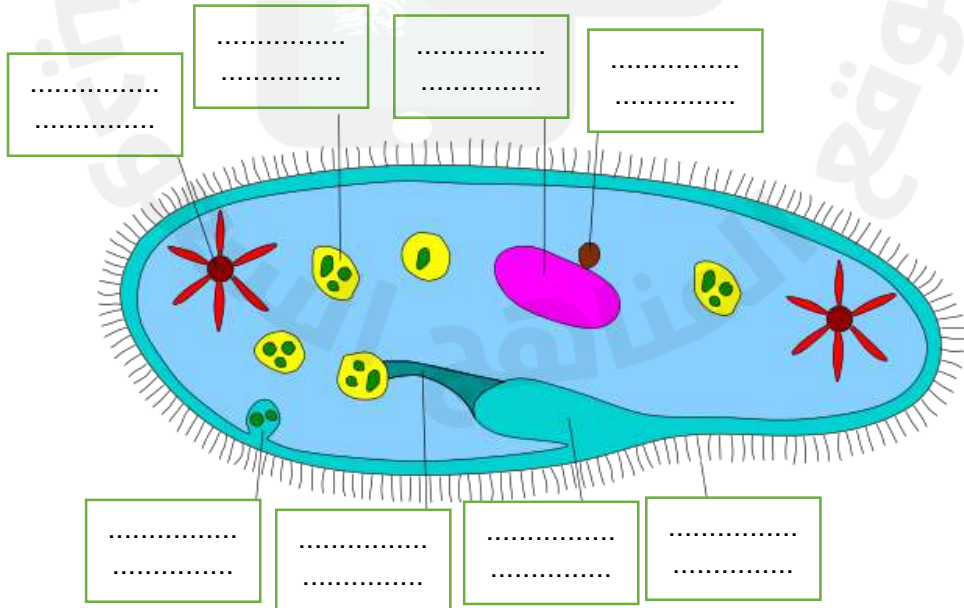
تعرف علي الرسم الذي أمامك ثم اكتب البيانات علي الرسم :-



اسم الشكل : .....



اسم الشكل : .....



اسم الشكل : .....