

تم تحميل هذا الملف من موقع المناهج السعودية



نماذج اختبارات الفترة منتصف الفصل مع نموذج اختبار قصير واختبار عملي ومراجعة مع الحلول

[موقع المناهج](#) ← [المناهج السعودية](#) ← [الأول الثانوي](#) ← [علوم](#) ← [الفصل الأول](#) ← [الملف](#)

تاريخ إضافة الملف على موقع المناهج: 2024-09-29 09:06:01

التواصل الاجتماعي بحسب الأول الثانوي



[اضغط هنا للحصول على جميع روابط "الأول الثانوي"](#)

روابط مواد الأول الثانوي على تلغرام

[الرياضيات](#)

[اللغة الانجليزية](#)

[اللغة العربية](#)

[التربية الاسلامية](#)

المزيد من الملفات بحسب الأول الثانوي والمادة علوم في الفصل الأول

[ملخص ومراجعة الوحدة الخامسة الفطريات](#)

1

[توزيع منهج أحياء 1 للفصل الأول 1446هـ](#)

2

[ملخص الوحدة الرابعة الطلائعيات](#)

3

[اختبارات أحياء 1 منتصف الفصل وقصيرة مع الإجابة](#)

4

[اختبار قصير أحياء 1](#)

5



أسئلة اختبار القصير (الأول) العام الدراسي ١٤٤٦ هـ

اسم الطالب/

الدرجات	س ١	س ٢	س ٣	س ٤
---------	-----	-----	-----	-----

السؤال الأول:

(A) ضع علامة (√) أمام العبارة الصحيحة وعلامة (x) أمام العبارة الخاطئة فيما يلي:

15

()	(1) البكتيريا مخلوقات حية مجهرية عديدة الخلايا .
()	(2) الفرضية هي تفسير لظاهرة طبيعية مدعوم بعدد من الملاحظات والأدلة والتجارب .
()	(3) من الواحدات العالمية المستخدمة في علم الأحياء الكيلوجرام لقياس الكتلة .
()	(4) التسمية الثنائية هي نظام وضعة العالم أرسطوا لتصنيف المخلوقات الحية .
()	(5) التصنيف هو وضع الأشياء أو المخلوقات الحية في مجموعات بناء على مجموعة خصائص .
()	(6) النظرية تفسير قابل للاختبار .
()	(7) البدائيات تعيش في الظروف البيئة القاسية جدا .
()	(8) يتركب الجدار الخلوي في الخلية النباتية من مادة السليلوز .
()	(9) من العلوم الطبيعية علم الأدب والشعر .
()	(10) تعني كلمة تقنية استخدام أجهزة الحاسوب العالية السرعة فقط .

(B) انقل الرقم المناسب من العمود (A) بما يناسبه من العمود (B) فيما يلي:

الرقم	العمود (A)	العمود (B)
(1)	طول الضفدعة 4cm	بيانات وصفية
(2)	طريقة مباشرة لجمع المعلومات بشكل منظم	بيانات كمية
(3)	استقصاء ظاهرة معينة تحت ظروف شديدة الانضباط لاختبار الفرضية	الملاحظة
(4)	هو بناء من المعرفة يعتمد على دراسة الطبيعة .	التجربة
(5)		العلم الطبيعي

يتبع ←

السؤال الثاني :

(A) أختَر الإجابة الصحيحة فيما يلي:

(1) ما وحدة النظام الدولي في القياس المتري التي يمكن استخدامها لوصف الدلافين ؟

(a) الثانية	(b) الكيلوجرام	(c) البوصة	(d) اللتر
-------------	----------------	------------	-----------

(2) أي مما يلي يصف التكيف ؟

(a) تغير في الشكل مع تقدم العمر	(b) تغير قصير الأمد في السلوك استجابة لمؤثر	(c) خصائص موروثية استجابة لعوامل بيئية	(d) تغير في الحجم يحدث مع تقدم العمر
---------------------------------	---	--	--------------------------------------

(3) أي المصنفات يضم مملكة واحدة أو أكثر ؟

(a) الجنس	(b) الفصيلة	(c) الشعبة	(d) فوق مملكة
-----------	-------------	------------	---------------

(4) أين يحتمل أن تصنف البدائيات النوى التي تعيش في مجاري مصانع الأحماض وبالقرب من فوهات البراكين في المحيط ؟

(a) البدائيات	(b) البكتيريا	(c) الطلائعيات	(d) الفطريات
---------------	---------------	----------------	--------------

(5) بنى لينبوس تصنيفاً على :

(a) الصفات المشتقة	(b) التسمية الثنائية	(c) الشكل الخارجي والبيئة	(d) العلاقات الوراثية
--------------------	----------------------	---------------------------	-----------------------

(6) أي مما يلي تفسير قابل للاختبار ؟

(a) متغير تابع	(b) متغير مستقل	(c) فرضية	(d) ملاحظة
----------------	-----------------	-----------	------------

(7) أي العبارات التي تخص الاستقصاء العلمي فيما يلي صحيحة ؟

(a) يصوغ أسئلة حول علم التنجيم	(b) يمكن أن يجري من قبل شخص واحد	(c) يقاوم التغيير ولا يرحب بالنقد	(d) قابل للاختبار
--------------------------------	----------------------------------	-----------------------------------	-------------------

السؤال الثالث

عددي خصائص مخلوقات الحية (تصميم خريطة مفاهيم)

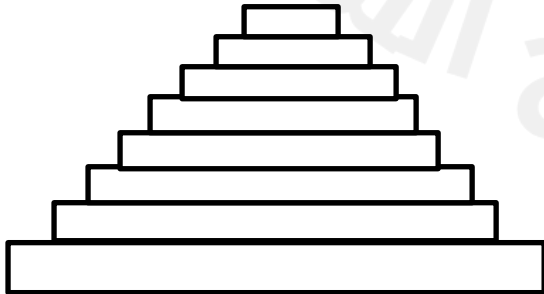
2025

2024

السؤال الرابع

أمامك الرسم التخطيطي التالي

صنفي الدب الأمريكي الأسود مع كتابة المراتب التصنيفية .



انتهت الأسئلة مع التوفيق لكن معلمة المادة : علياء الخيبري

أسئلة اختبار القصير (الأول) العام الدراسي ١٤٤٦ هـ

اسم الطالب/

الدرجات	س ١	س ٢	س ٣	س ٤
---------	-----	-----	-----	-----

السؤال الأول:

15

(A) ضع علامة (✓) أمام العبارة الصحيحة وعلامة (x) أمام العبارة الخاطئة فيما يلي:

(x)	البكتيريا مخلوقات حية مجهرية عديدة الخلايا .	(1)
(x)	الفرضية هي تفسير لظاهرة طبيعية مدعوم بعدد من الملاحظات والأدلة والتجارب .	(2)
(✓)	من الوحدات العالمية المستخدمة في علم الأحياء الكيلوجرام لقياس الكتلة .	(3)
(x)	التسمية الثنائية هي نظام وضعة العالم أرسطو لتصنيف المخلوقات الحية .	(4)
(✓)	التصنيف هو وضع الأشياء أو المخلوقات الحية في مجموعات بناء على مجموعة خصائص .	(5)
(x)	النظرية تفسر قابل للاختبار .	(6)
(✓)	البدائيات تعيش في الظروف البيئة القاسية جدا .	(7)
(✓)	يتركب الجدار الخلوي في الخلية النباتية من مادة السليلوز .	(8)
(x)	من العلوم الطبيعية علم الأدب والشعر .	(9)
(x)	تعني كلمة تقنية استخدام أجهزة الحاسوب العالية السرعة فقط .	(10)

(B) انقل الرقم المناسب من العمود (A) بما يناسبه من العمود (B) فيما يلي:

الرقم	العمود (A)	العمود (B)
(1)	طول الضفدعة 4cm	بيانات وصفية
(2)	طريقة مباشرة لجمع المعلومات بشكل منظم	بيانات كمية
(3)	استقصاء ظاهرة معينة تحت ظروف شديدة الانضباط لاختبار الفرضية	الملاحظة
(4)	هو بناء من المعرفة يعتمد على دراسة الطبيعة .	التجربة
(5)		العلم الطبيعي

يتبع ←

السؤال الثاني :

(A) أختَر الإجابة الصحيحة فيما يلي:

(1) ما وحدة النظام الدولي في القياس المتري التي يمكن استخدامها لوصف الدلافين ؟

(a) الثانية	(b) الكيلوجرام	(c) البوصة	(d) اللتر
-------------	----------------	------------	-----------

(2) أي مما يلي يصف التكيف ؟

(a) تغير في الشكل مع تقدم العمر	(b) تغير قصير الأمد في السلوك استجابة لمؤثر	(c) خصائص موروثية استجابة لعوامل بيئية	(d) تغير في الحجم يحدث مع تقدم العمر
---------------------------------	---	--	--------------------------------------

(3) أي المصنفات يضم مملكة واحدة أو أكثر ؟

(a) الجنس	(b) الفصيلة	(c) الشعبة	(d) فوق مملكة
-----------	-------------	------------	---------------

(4) أين يحتمل أن تصنف البدائيات النوى التي تعيش في مجاري مصانع الأحماض وبالقرب من فوهات البراكين في المحيط ؟

(a) البدائيات	(b) البكتيريا	(c) الطلائعيات	(d) الفطريات
---------------	---------------	----------------	--------------

(5) بنى لينبوس تصنيفاً على :

(a) الصفات المشتقة	(b) التسمية الثنائية	(c) الشكل الخارجي والبيئية	(d) العلاقات الوراثية
--------------------	----------------------	----------------------------	-----------------------

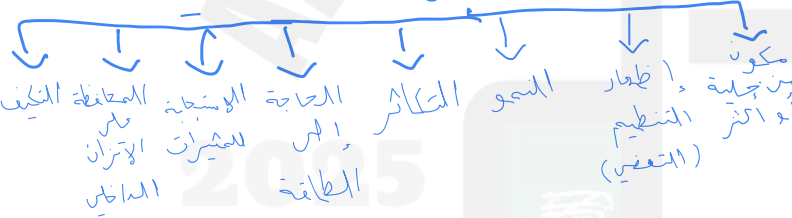
(6) أي مما يلي تفسير قابل للأختبار ؟

(a) متغير تابع	(b) متغير مستقل	(c) فرضية	(d) ملاحظة
----------------	-----------------	-----------	------------

(7) أي العبارات التي تخص الاستقصاء العلمي فيما يلي صحيحة ؟

(a) يصوغ أسئلة حول علم التنجيم	(b) يمكن أن يجري من قبل شخص واحد	(c) يقاوم التغيير ولا يرحب بالنقد	(d) قابل للاختبار
--------------------------------	----------------------------------	-----------------------------------	-------------------

خصائص المخلوقات الحية



السؤال الثالث

عددي خصائص المخلوقات الحية (تصميم خريطة مفاهيم)

السؤال الرابع

أمامك الرسم التخطيطي التالي صنفى الدب الأمريكي الأسود مع كتابة المراتب التصنيفية .



اسم الطالب :

الدرجة	الدرجة كتابة	اسم المصحح	اسم المراجع	اسم المدقق
٢٠	عشرون درجة فقط	التوقيع	التوقيع	التوقيع

السؤال الأول : ضع علامة (√) أمام العبارة الصحيحة وعلامة (×) أمام العبارة الخاطئة لكل مما يلي:

١.	من خصائص العلم الطبيعي أنه يعتمد على الدليل ، يوسع المعرفة العلمية
٢.	يرمز للنظام الدولي للوحدات اختصاراً بالرمز FI
٣.	يؤدي النمو إلى زيادة كتلة المخلوق الحي
٤.	إن وحدة النظام الدولي في القياس المترى التي يمكن استخدامها لوصف الدلافين هي البوصة.
٥.	الخلية هي الوحدة الأساسية للحياة
٦.	بدء البحث العلمي بجمع المعلومات بشكل منتظم يسمى استنتاج
٧.	تحافظ المخلوقات الحية جميعها على اتزانها الداخلي
٨.	العلوم غير الطبيعية (غير التجريبية) تستند إلى الملاحظة والتجربة.
٩.	يكتسب المخلوق قدرات مختلفة في أثناء عملية النمو
١٠.	يصنف علم الأحياء إلى العلم الغير طبيعي

السؤال الثاني: اختر الإجابة الصحيحة

١.	عندما ندرس مخلوقاً حياً، أو نطرح أسئلة عن كيفية تفاعله مع بيئته، فإننا نتعلم شيئاً في علم		
(أ) الأحياء	(ب) الكيمياء	(ج) الفيزياء	(د) الجيولوجيا
٢.	الشعر الأبيض للذب القطبي		
(أ) التكيف	(ب) الاستجابة	(ج) الاتزان الداخلي	(د) التكاثر
٣.	تنظيم الظروف الداخلية للفرد من أجل الحفاظ على حياته		
(أ) الاتزان الداخلي	(ب) الاستجابة	(ج) التكيف	(د) التكاثر
٤.	إنتاج مخلوقات حية جديدة		
(أ) التكاثر	(ب) الاستجابة	(ج) التكيف	(د) الاتزان الداخلي
٥.	أول نظام في تصنيف المخلوقات الحية ؟		
(أ) نظام لينوس	(ب) نظام أرسطو	(ج) نظام جابر بن حيان	(د)
٦.	الزيادة في كتلة الفرد هو		
(أ) التعضي	(ب) النمو	(ج) التكاثر	(د) التكيف
٧.	رد فعل المخلوق الحي يسمى		
(أ) النوع	(ب) الصنف	(ج) استجابة	(د) المحتوى
٨.	التسمية الثنائية ميزت نظامه وابتقته قائماً حتى اليوم ؟		
(أ) نظام أرسطو	(ب) نظام جابر بن حيان	(ج) نظام لينوس	(د) نظام ابن البيطار
٩.	يطلق على تحور أوراق الأشجار في المنطقة الصحراوية إلى اشواك.....		
(أ) الطاقة	(ب) الاتزان الداخلي	(ج) الاستجابة	(د) التكيف
١٠.	ما الوحدة المترية في النظام المترى التي تستخدم لقياس كتلة جسم ما ؟		
(أ) المول	(ب) الكلفن	(ج) الكيلو جرام	(د) الأمبير

انتهت الأسئلة ،،،، مع تمنياتي لكم بالتوفيق والنجاح ،،،، معلم المادة /

اسم الطالب : الإجابة النموذجية

الدرجة	الدرجة كتابة	اسم المصحح	اسم المراجع	اسم المدقق
٢٠	عشرون درجة فقط	التوقيع	التوقيع	التوقيع

السؤال الأول : ضع علامة (√) أمام العبارة الصحيحة وعلامة (×) أمام العبارة الخاطئة لكل مما يلي:

√	١. من خصائص العلم الطبيعي أنه يعتمد على الدليل ، يوسع المعرفة العلمية
×	٢. يرمز للنظام الدولي للوحدات اختصاراً بالرمز FI
√	٣. يؤدي النمو إلى زيادة كتلة المخلوق الحي
×	٤. إن وحدة النظام الدولي في القياس المترى التي يمكن استخدامها لوصف الدلافين هي البوصة.
√	٥. الخلية هي الوحدة الأساسية للحياة
×	٦. بدء البحث العلمي بجمع المعلومات بشكل منتظم يسمى استنتاج
√	٧. تحافظ المخلوقات الحية جميعها على اتزانها الداخلي
×	٨. العلوم غير الطبيعية (غير التجريبية) تستند إلى الملاحظة والتجربة.
√	٩. يكتسب المخلوق قدرات مختلفة في أثناء عملية النمو
×	١٠. يصنف علم الأحياء إلى العلم الغير طبيعي

السؤال الثاني: اختر الإجابة الصحيحة

١. عندما ندرس مخلوقاً حياً، أو نطرح أسئلة عن كيفية تفاعله مع بيئته، فإننا نتعلم شيئاً في علم	(أ) الأحياء	(ب) الكيمياء	(ج) الفيزياء	(د) الجيولوجيا
٢. الشعر الأبيض للذب القطبي	(أ) التكيف	(ب) الاستجابة	(ج) الاتزان الداخلي	(د) التكاثر
٣. تنظيم الظروف الداخلية للفرد من أجل الحفاظ على حياته	(أ) الاتزان الداخلي	(ب) الاستجابة	(ج) التكيف	(د) التكاثر
٤. إنتاج مخلوقات حية جديدة	(أ) التكاثر	(ب) الاستجابة	(ج) التكيف	(د) الاتزان الداخلي
٥. أول نظام في تصنيف المخلوقات الحية ؟	(أ) نظام لينوس	(ب) نظام أرسطو	(ج) نظام جابر بن حيان	(د)
٦. الزيادة في كتلة الفرد هو	(أ) التعضي	(ب) النمو	(ج) التكاثر	(د) التكيف
٧. رد فعل المخلوق الحي يسمى	(أ) النوع	(ب) الصنف	(ج) استجابة	(د) المحتوى
٨. التسمية الثنائية ميزت نظامه وابقته قائماً حتى اليوم ؟	(أ) نظام أرسطو	(ب) نظام جابر بن حيان	(ج) نظام لينوس	(د) نظام ابن البيطار
٩. يطلق على تحور اوراق الاشجار في المنطقة الصحراوية الى اشواك.....	(أ) الطاقة	(ب) الاتزان الداخلي	(ج) الاستجابة	(د) التكيف
١٠. ما الوحدة المترية في النظام المترى التي تستخدم لقياس كتلة جسم ما ؟	(أ) المول	(ب) الكلفن	(ج) الكيلو جرام	(د) الأمبير

انتهت الأسئلة ،،،، مع تمنياتي لكم بالتوفيق والنجاح ،،،، معلم المادة /

اسم الطالبة :	الشعبة :	الدرجة :
---------------------	----------------	----------------

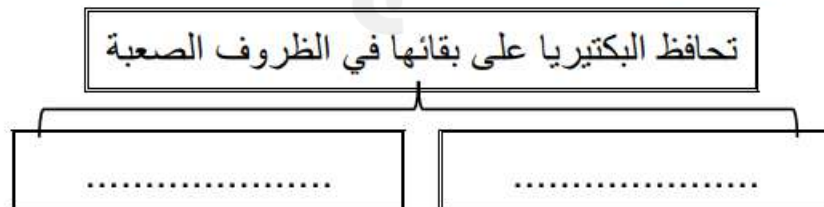
السؤال الأول :

** اختاري الإجابة الصحيحة:

1	أكبر فئة تصنيفية في التصنيف الحديث	2	أي مما يلي ليس من مميزات المملكة الحيوانية
a	الطائفة	a	غير ذاتية التغذية
b	الشعبة	b	ليس لها جدار خلوي
c	المملكة	c	وحيدة الخلية
d	فوق المملكة	d	حقيقة النواة
3	يصنف الكائن الحي حقيقي النواة ذو جدار خلوي من السليلوز ذاتي التغذية ضمن	4	يتتركب جدارها الخلوي من الكايتين
a	مملكة الطلائعيات	a	مملكة الطلائعيات
b	مملكة الفطريات	b	مملكة الفطريات
c	مملكة النباتات	c	مملكة النباتات
d	مملكة الحيوانات	d	مملكة الحيوانات
5	أي مما يلي حالة استثنائية ولا يصنف ضمن المخلوقات الحية	6	تصنف المخلوقات الحية على مستوى المملكة بناء على
a	فيروس شلل الأطفال	a	نوع الخلية
b	بكتيريا الالتهاب الرئوي	b	تركيب الجدار الخلوي
c	فطر عفن الخبز	c	طرق التغذية
d	بكتيريا الرشح	d	كل ما سبق

السؤال الثاني :

** أكمل المخطط السهمي التالي:



****وفي بين المصطلح في العمود الأول بالعبارة المناسبة في العمود الثاني**

م	العمود الأول	العمود الثاني
1	النمو	أي شيء يسبب ردة فعل المخلوق الحي
2	التكاثر	مجموعة من المخلوقات تتزاوج فيما بينها وتنتج نسلا قادرا على التكاثر
3	النوع	تنظيم الظروف الداخلية للفرد من أجل الحفاظ على حياته
4	المثير	زيادة في كتلة الفرد
5	الاستجابة	عملية تنتج عنها المخلوقات الحية
6	الاتزان الداخلي	أي صفات موروثة ناتجة عن تغير في تركيب جسم المخلوق الحي لملاءمة الوظيفة التي يؤديها وتحافظ على بقاء نوعه
7	التكيف	رد فعل المخلوق الحي

السؤال الثالث :

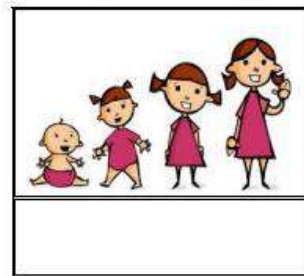
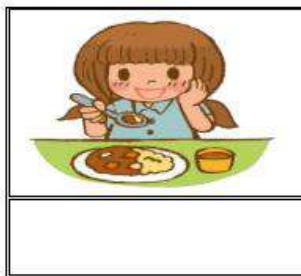
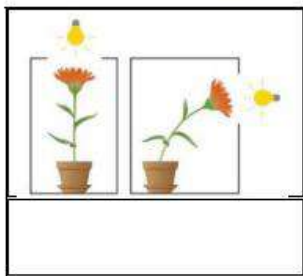
****قارني بين نظام التصنيف القديم ونظام التصنيف الحديث:**

وجه المقارنة	نظام التصنيف القديم	نظام التصنيف الحديث
اعلى مستوى تصنيف		
عدد الممالك		

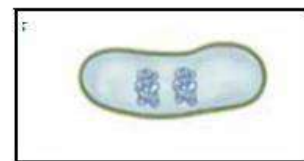
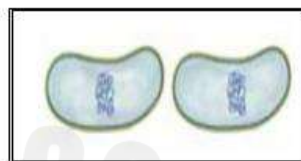
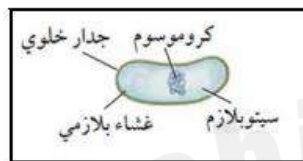
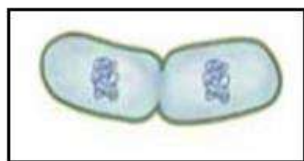
****اكتبي امام كل عبارة مما يلي المصطلح الذي يناسبها:**

المصطلح	العبارة
	طريقة مباشرة لجمع المعلومات بشكل منظم
	تفسير قابل للاختبار
	في التجربة هي المجموعة التي تستخدم للمقارنة
	هي المجموعة التي ستعرض لتأثير العامل المراد اختباره
	العامل الذي نريد اختباره ويمكن أن يؤثر في نتيجة التجربة
	ما ينتج عن المتغير المستقل ويعتمد عليه

** أي خاصية من خصائص الكائنات الحية تعبر عنها الصور التالية:



** رتب مراحل الانقسام الثنائي في البكتيريا:



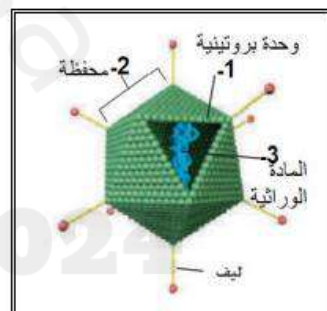
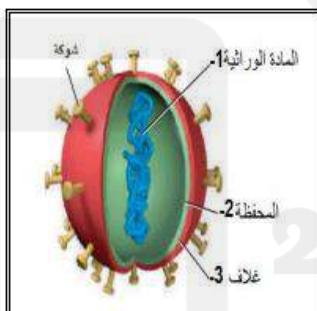
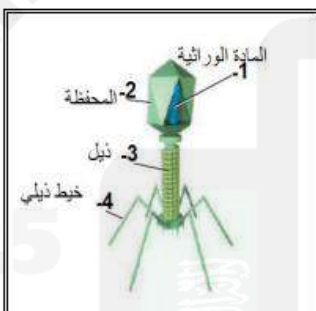
()

()

()

()

** ثم سم الفيروسات التي تمثلها تلك الرسوم التوضيحية:



..... فيروس

..... فيروس

..... فيروس

..... فيروس

انتهت الاسئلة

تمنياتي لكن بالتوفيق

معلمة المادة :- جميلة الصعيليك

اسم الطالبة :	الشعبة :	الدرجة :
٢٠		

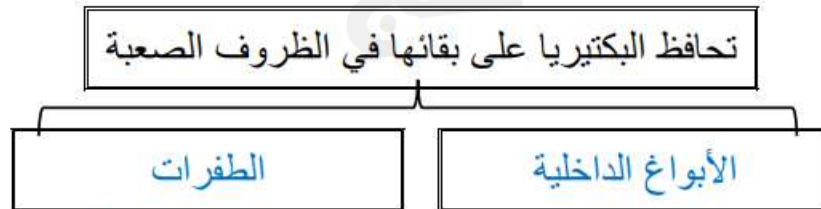
السؤال الأول :

** اختر الإجابة الصحيحة :

1	أكبر فئة تصنيفية في التصنيف الحديث	2	أي مما يلي ليس من مميزات المملكة الحيوانية
a	الطائفة	a	غير ذاتية التغذي
b	الشعبة	b	ليس لها جدار خلوي
c	المملكة	c	وحيدة الخلية
d	فوق المملكة	d	حقيقة النواة
3	يصنف الكائن الحي حقيقي النواة ذو جدار خلوي من السليلوز ذاتي التغذي ضمن	4	يتركب جدارها الخلوي من الكايتين
a	مملكة الطلائعيات	a	مملكة الطلائعيات
b	مملكة الفطريات	b	مملكة الفطريات
c	مملكة النباتات	c	مملكة النباتات
d	مملكة الحيوانات	d	مملكة الحيوانات
5	أي مما يلي حالة استثنائية ولا يصنف ضمن المخلوقات الحية	6	تصنف المخلوقات الحية على مستوى المملكة بناء على
a	فيروس شلل الأطفال	a	نوع الخلية
b	بكتيريا الالتهاب الرئوي	b	تركيب الجدار الخلوي
c	فطر عفن الخبز	c	طرق التغذي
d	بكتيريا الرشح	d	كل ما سبق

السؤال الثاني :

** أكمل المخطط السهمي التالي :



****وفق بين المصطلح في العمود الأول بالعبارة المناسبة في العمود الثاني**

م	العمود الأول	العمود الثاني
1	النمو	أي شيء يسبب ردة فعل المخلوق الحي
2	التكاثر	مجموعة من المخلوقات تتزاوج فيما بينها وتنتج نسلا قادرا على التكاثر
3	النوع	تنظيم الظروف الداخلية للفرد من أجل الحفاظ على حياته
4	المثير	زيادة في كتلة الفرد
5	الاستجابة	عملية تنتج عنها المخلوقات الحية
6	الاتزان الداخلي	أي صفات موروثية ناتجة عن تغير في تركيب جسم المخلوق الحي لملاءمة الوظيفة التي يؤديها وتحافظ على بقاء نوعه
7	التكيف	رد فعل المخلوق الحي

السؤال الثالث :

****قارن بين نظام التصنيف القديم ونظام التصنيف الحديث:**

وجه المقارنة	نظام التصنيف القديم	نظام التصنيف الحديث
أعلى مستوى تصنيف	المملكة	فوق المملكة
عدد الممالك	مملكتين	ست ممالك

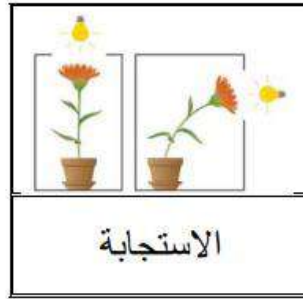
****اكتب امام كل عبارة مما يلي المصطلح الذي يناسبها:**

المصطلح	العبارة
الملاحظة	طريقة مباشرة لجمع المعلومات بشكل منظم
الفرضية	تفسير قابل للاختبار
المجموعة الضابطة	في التجربة هي المجموعة التي تستخدم للمقارنة
المجموعة التجريبية	هي المجموعة التي ستعرض لتأثير العامل المراد اختباره
المتغير المستقل	العامل الذي نريد اختباره ويمكن أن يؤثر في نتيجة التجربة
المتغير التابع	ما ينتج عن المتغير المستقل ويعتمد عليه

** أي خاصية من خصائص الكائنات الحية تعبر عنها الصور التالية:



التكاثر



الاستجابة

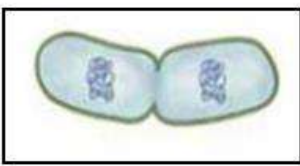


الحصول على الطاقة

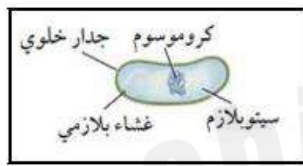


النمو

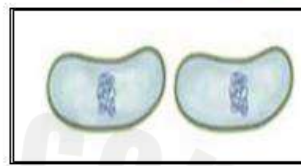
** رتب مراحل الانقسام الثنائي في البكتيريا:



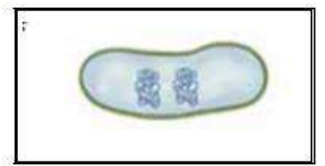
(3)



(1)



(4)

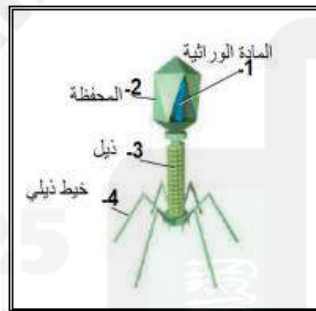


(2)

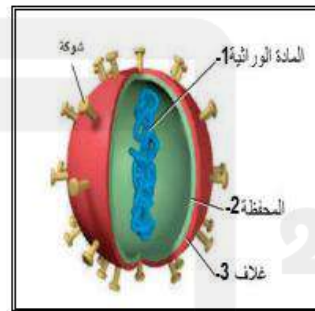
** ثم سم الفيروسات التي تمثلها تلك الرسوم التوضيحية:



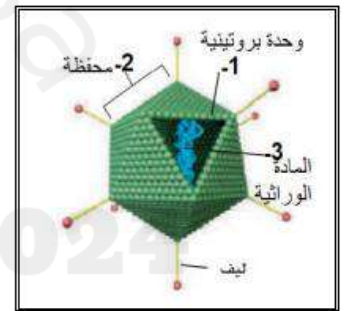
فيروس تبرقش التبغ



فيروس بكتيريوفاج



فيروس الانفلونزا



فيروس غدي

انتهت الاسئلة

تمنياتي لكن بالتوفيق

معلمة المادة :- جميلة الصعيليك

أسئلة الاختبار الفكري الأول مقرر علم الاحياء 1

اسم الطالبة : الشعبة :

السؤال الأول : ضعي المصطلحات التالية امام مايناسبها :

(علم التصنيف _ المثير _ النمو _ الاستجابة _ التكيف _ الاتزان الداخلي _ البيروونات _ الفيروسات)

- 1 _ تنظيم الظروف الداخلية للفرد من اجل الحفاظ على حياته . (.....)
- 2 _ أي شيء يسبب ردة فعل للمخلوق الحي . (.....)
- 3 _ الزيادة في كتلة الفرد . (.....)
- 4 _ فرع من فروع الاحياء يسمي الأنواع ويضعها في مجموعات معتمدا على خصائصها المختلفة . (.....)
- 5 _ شريط غير حي يتكون من مادة وراثية ومحفظة من البروتين . (.....)
- 6 _ الدقيقة البروتينية المعدية . (.....)

السؤال الثاني : قارني بين كلاً من ؟

العلوم الطبيعية	العلوم غير الطبيعية
فوق مملكة البدانات	فوق مملكة البكتريا
١-	١-
٢-	٢-

السؤال الثالث : ضعي علامة (/) او (x) امام العبارات التالية :

- 1 _ مؤلف كتاب (المغني في الادوية المفردة) هو ابن سينا . (.....)
- 2 _ التسمية الثنائية تتكون من جزأين : اسم الجنس واسم النوع . (.....)
- 3 _ في التصنيف الحديث صنف المخلوقات الحية الى : ست فوق ممالك وثلاث ممالك . (.....)
- 4 _ من امثلة الأمراض البكتريا الرشح وشلل الاطفال . (.....)

السؤال الرابع : اختاري المصطلح الذي لا ينتمي الى المجموعة الآتية

- ١- محفظة - هديات - بوغ داخلي
- ٢- انقسام ثنائي - تثبيت النيتروجين - الاقتران
- ٣- بوغ داخلي - نظير النواة - تثبيت النيتروجين

السؤال الخامس : اختاري الإجابة الصحيحة فيما يلي :

1_ بنى لينبوس تصنيفه على :

1_ الصفات المشتقة 2_ الشكل الخارجي والبيئة 3_ التسمية الثانية 4_ العلاقات الوراثية

ب_ أي المصنفات التالية سضم مملكة واحدة او اكثر :

1_ الجنس 2_ الشعبة 3_ الفصيلة 4_ فوق المملكة

ج_ مالعادة التي يحتمل وجودها اكثر في الجدار الخلوي لمخلوق لديه بلاستيدات خضراء وانسجة :

1_ بيبتيديوجلايكان 2_ خيوط فطرية 3_ كاييتين 4_ سليولوز

د_ ماوحدة النظام الدولي في القياس المتري التي يمكن استخدامها لوصف الدلافين :

1_ الثانية 2_ البوصة 3_ الكيلو جرام 4_ اللتر

هـ_ أي مما يأتي يصف جملة (طول الضفدع 4 cm) :

1_ بيانات كمية 2_ مجموعة ضابطة 3_ استنتاج 4_ بيانات وصفية

و_ أي المخلوقات الآتية لا ينتمي إلى فوق مملكة البدائيات

١-البكتيريا الخضراء المزلقة. ٢-المنتجاة للميثان ٣- المحبة للملوحة ٣- المحبة للحرارة أو الحموضة

ط_ ما السبب المحتمل لي تسوس الأسنان

١-فيروس اندماجي يصيب الخلايا الحية لسن. ٢- بكتيريا تتغذى على السكر وتنتج حمضاً. ٣- زيادة فيتامين k من قبل بكتيريا الفم ٤-بكتيريا مثبتة النيتروجين تحرر الأمونيا التي تعري مينا السن

2025

2024

(انتهت الأسئلة وبالتوفيق)

معلمتك : حنان الزاهراني

الدرجة النهائية:



المملكة العربية السعودية
إدارة التعليم في
مكتب التعليم في
ثانوية.....

الاختبار العملي لمادة الأحياء 1 (الفصل الدراسي الأول 1446هـ)

الفصل:

اسم الطالب:

س1/ ما اسم المخلوق الحي الذي أمامك؟، وما هو تصنيفه؟

اسم المخلوق الحي: ويُصنّف من



س2/ أذكر أشكال البكتريا التالية:



اقلب الورقة

س3/ ما اسم المخلوق الحي الذي أمامك؟، وعلى ماذا يتغذى؟

اسم المخلوق الحي: ويتغذى على.....



س4/ اذكر أشكال الفم في المفصليات التالية:



مع تمنياتي للجميع بالتوفيق والنجاح..

الدرجة النهائية:



المملكة العربية السعودية
إدارة التعليم في
مكتب التعليم في
ثانوية.....

الاختبار العملي لمادة الأحياء 1 (الفصل الدراسي الأول 1446هـ)

الفصل:

اسم الطالب: كل فراغ بدرجة (المجموع عشر درجات)

س1/ ما اسم المخلوق الحي الذي أمامك؟، وما هو تصنيفه؟

اسم المخلوق الحي: **الفطر المائي** ويُصنّف من **الطلائعيات الشبيهة بالفطريات**



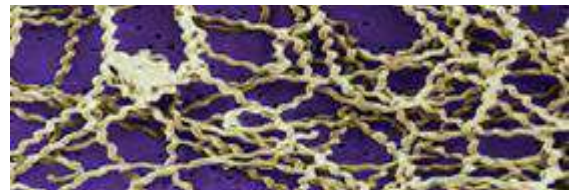
س2/ أذكر أشكال البكتريا التالية:



كروية



عصوية



حلزونية (لولبية)

اقلب الورقة

س3/ ما اسم المخلوق الحي الذي أمامك؟، وعلى ماذا يتغذى؟

اسم المخلوق الحي: **دودة العلق** ويتغذى على **الدم**



س4/ اذكر أشكال الفم في المفصليات التالية:



ثاقب / ماص



إسفنجي



أنبوبي

مع تمنياتي للجميع بالتوفيق والنجاح..

س ١/ اختر الاجابة الصحيحة

١. أي مما يلي يعد نشاطا حيويا يمكن لشخص أن يقوم به عند الشاطئ؟			
(أ) ملاحظة سلوك التغذية لطائر النورس	(ب) قياس الفروق في المد والجزر خلال النهار	(ج) تحديد الأنواع المختلفة من المعادن في الرمل	(د) تجربة لأنماط عملية التعرية
٢. أي مما يأتي يعد من إسهامات علم الأحياء؟			
(أ) إنشاء بنوك الدم	(ب) طريقة حل مسائل حسابية	(ج) توقع حدوث الهزات الأرضية	(د) تصميم سيارة تعمل بالطاقة الشمسية
٣. تعد محمية الإمام سعود بن عبدالعزيز (محازة الصيد سابقا) مثالاً لما لعلماء الأحياء بالمملكة من دور في :-			
(أ) حماية البيئة	(ب) مكافحة الأمراض	(ج) تطوير التقنية	(د) الهندسة الوراثية
٤. أي مما يلي يعد مثالا على مثير واستجابة لمخلوق حي ؟			
(أ) جرد يمر مسرعا وأفعى تحاول قنصه	(ب) صقر يقبض على غصن ليحط عليه	(ج) حيوان بري يعبر النهر في أثناء هجرته	(د) دودة أرض تحفر في تربة جديدة
٥. عندما ندرس مخلوقا حيا، أو نطرح أسئلة عن كيفية تفاعله مع بيئته، فإننا نتعلم شيئا في علم			
(أ) الأحياء	(ب) الكيمياء	(ج) الفيزياء	(د) الجيولوجيا
٦. نمو النبات باتجاه ضوء الشمس			
(أ) الاستجابة	(ب) التكيف	(ج) الاتزان الداخلي	(د) التكاثر
٧. الشعر الأبيض للذب القطبي			
(أ) التكيف	(ب) الاستجابة	(ج) الاتزان الداخلي	(د) التكاثر
٨. تنظيم الظروف الداخلية للفرد من أجل الحفاظ على حياته			
(أ) الاتزان الداخلي	(ب) الاستجابة	(ج) التكيف	(د) التكاثر
٩. إنتاج مخلوقات حية جديدة			
(أ) التكاثر	(ب) الاستجابة	(ج) التكيف	(د) الاتزان الداخلي
١٠. درس العالم.....النباتات، ووصفها وصفا دقيقا، مقارنة كل نبتة بما يشبهها، وأورد تراكيبيها			
(أ) ابن البيطار	(ب) ابن سينا	(ج) ابن بطوطة	(د) ابن اسحاق
١١. هي طريقة مباشرة لجمع المعلومات بشكل منتظم.			
(أ) الفرضية	(ب) الملاحظة	(ج) النظرية	(د) القانون
١٢. أول نظام في تصنيف المخلوقات الحية ؟			
(أ) نظام لينوس	(ب) نظام أرسطو	(ج) نظام جابر بن حيان	(د)
١٣. الزيادة في كتلة الفرد هو			
(أ) التعضي	(ب) النمو	(ج) التكاثر	(د) التكيف
١٤. رد فعل المخلوق الحي يسمى			
(أ) النوع	(ب) الصنف	(ج) استجابة	(د) المحتوى
١٥. التسمية الثنائية ميزت نظامه وابقته قائما حتى اليوم ؟			
(أ) نظام أرسطو	(ب) نظام جابر بن حيان	(ج) نظام لينوس	(د) نظام ابن البيطار
١٦. يطلق على تحور اوراق الاشجار في المنطقة الصحراوية الى اشواك.....			
(أ) الطاقة	(ب) الاتزان الداخلي	(ج) الاستجابة	(د) التكيف
١٧. أي مما يأتي تفسير قابل للاختبار؟			
(أ) متغير تابع	(ب) متغير مستقل	(ج) ملاحظة	(د) فرضية
١٨. هو بناء من المعرفة يعتمد على دراسة الطبيعة، وتنتمي إليه علوم الأرض والكيمياء والأحياء والفيزياء.....			
(أ) العلم الطبيعي	(ب) العلم الصناعي	(ج) العلم المستنسخ	(د) العلم الوراثي
١٩. عندما يصل العلماء إلى تفسير ظاهرة طبيعية مدعومة بعدد من الملاحظات والأدلة والتجارب، فإن العلماء يسمونها.....			
(أ) فرضية	(ب) قانون	(ج) حقيقة	(د) نظرية
٢٠. ما الوحدة المترية في النظام المتري التي تستخدم لقياس كتلة جسم ما ؟			
(أ) المول	(ب) الكلفن	(ج) الكيلو جرام	(د) الأمبير

س ٢ / ضع علامة (√) أو علامة (×)

√	١. من المحميات التي أنشئت لحماية الحياة الفطرية محمية الوعول بالمملكة العربية السعودية
√	٢. من خصائص العلم الطبيعي أنه يعتمد على الدليل ، يوسع المعرفة العلمية
√	٣. ما يستخدمه العلماء عند جمع المعلومات وإجراء التجارب يسمى النظام المتري
√	٤. يُعيد علماء الأحياء الاستقصاء نفسه مرات عديدة من أجل الحصول على بيانات منتظمة
√	٥. البيانات التي تُجمع على هيئة أرقام تسمى بيانات كمية
√	٦. يعتمد المتغير التابع على المتغير المستقل، وينتج عنه .
√	٧. عندما يصمم العالم تجربة فإنه يغير عاملا واحدا فقط، يسمى المتغير المستقل
√	٨. تسمى ردود الفعل للمثيرات الداخلية والخارجية استجابة
√	٩. تحافظ المخلوقات الحية جميعها على اتزانها الداخلي
√	١٠. يؤدي النمو إلى زيادة كتلة المخلوق الحي
√	١١. يكتسب المخلوق قدرات مختلفة في أثناء عملية النمو
√	١٢. تبدأ مستويات التنظيم في الأنظمة البيولوجية بالذرات والجزيئات والخلايا
√	١٣. الخلية هي الوحدة الأساسية للحياة
×	١٤. يرمز للنظام الدولي للوحدات اختصاراً بالرمز FI
×	١٥. أول من كتب وصفاً للجذري والحصبة، واكتشف الميكروبات المسببة للمرض هو العالم ابن سينا
×	١٦. بدء البحث العلمي بجمع المعلومات بشكل منتظم يسمى استنتاج
×	١٧. العلوم غير الطبيعية (غير التجريبية) تستند إلى الملاحظة والتجربة.
×	١٨. إن وحدة النظام الدولي في القياس المتري التي يمكن استخدامها لوصف الدلافين هي البوصة.
×	١٩. يصنف علم الأحياء إلى العلم الغير طبيعي
×	٢٠. استنتج علماء الأحياء أن المخلوق الحي له عدة خصائص، إحداها هي خاصية النمو والتكاثر وأنه لا يحتاج إلى الطاقة.

..... مدير المدرسة/

..... إعداد معلم المادة /