

تم تحميل هذا الملف من موقع المناهج السعودية



ملخص درس الالاعات

موقع المناهج ← المناهج السعودية ← الصف الأول الثانوي ← علوم ← الفصل الأول ← ملفات متنوعة ← الملف

تاريخ إضافة الملف على موقع المناهج: 14:10:21 2024-10-06

ملفات اكتب للمعلم اكتب للطالب الاختبارات الكترونية الاختبارات ا حلول ا عروض بوربوينت ا أوراق عمل
منهج انجليزي ا ملخصات و تقارير ا مذكرات و بنوك ا الامتحان النهائي للمدرس

المزيد من مادة
علوم:

التواصل الاجتماعي بحسب الصف الأول الثانوي



صفحة المناهج
السعودية على
فيسبوك

الرياضيات

اللغة الانجليزية

اللغة العربية

التربية الاسلامية

المواد على تلغرام

المزيد من الملفات بحسب الصف الأول الثانوي والمادة علوم في الفصل الأول

أوراق عمل شاملة أحياء 1

1

اختبار تشخيصي مع الإجابة أحياء 1

2

ملخص مستويات بناء جسم الحيوان

3

نماذج اختبارات الفترة منتصف الفصل مع نموذج اختبار قصير واختبار عملي ومراجعة مع الحلول

4

ملخص ومراجعة الوحدة الخامسة الفطريات

5



اللاسعات

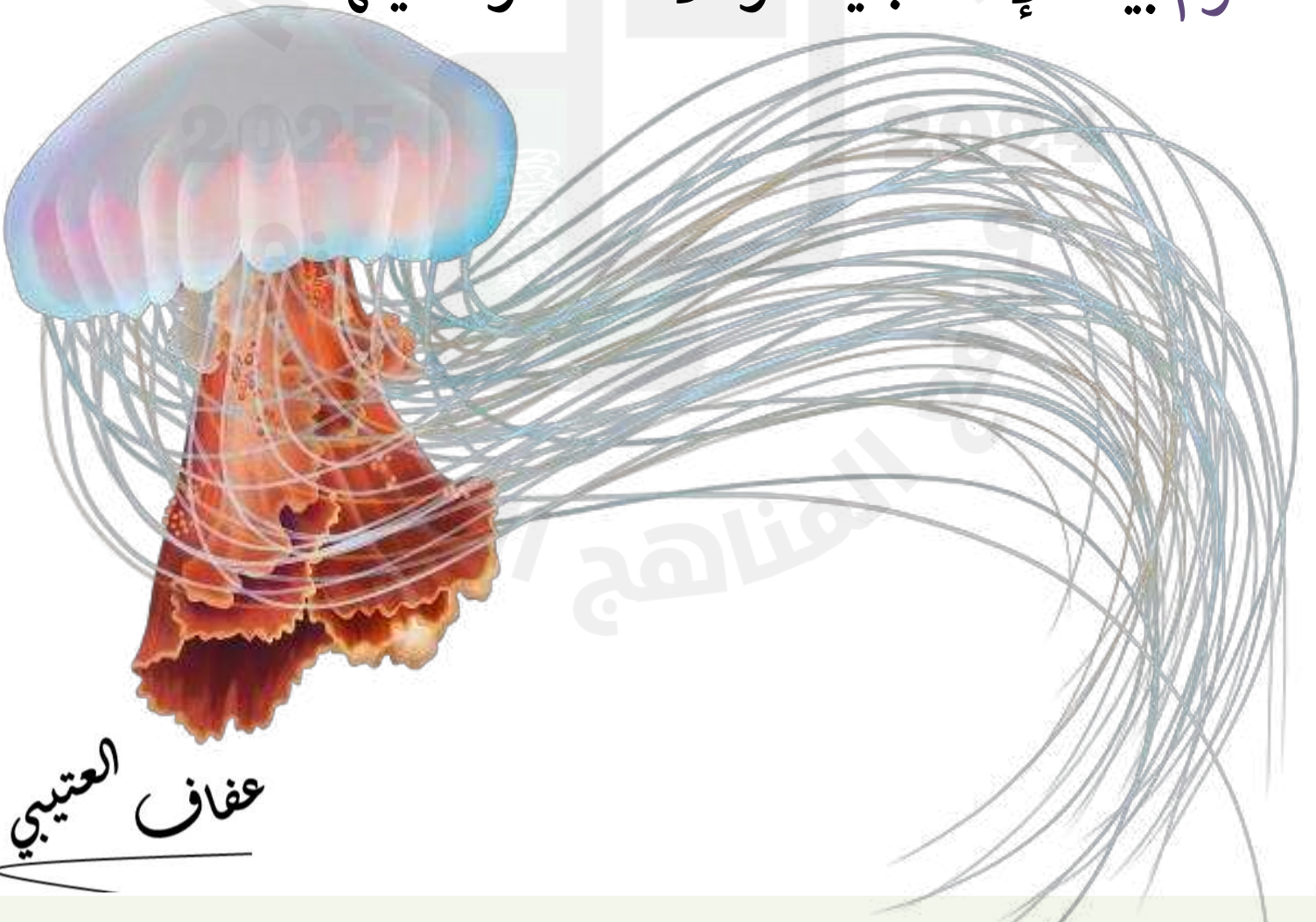
نواتج التعلم هي :



تميز بين التركيب والوظيفة في الإسفنجيات واللاسعات .

تصف تنوع الإسفنجيات واللاسعات .

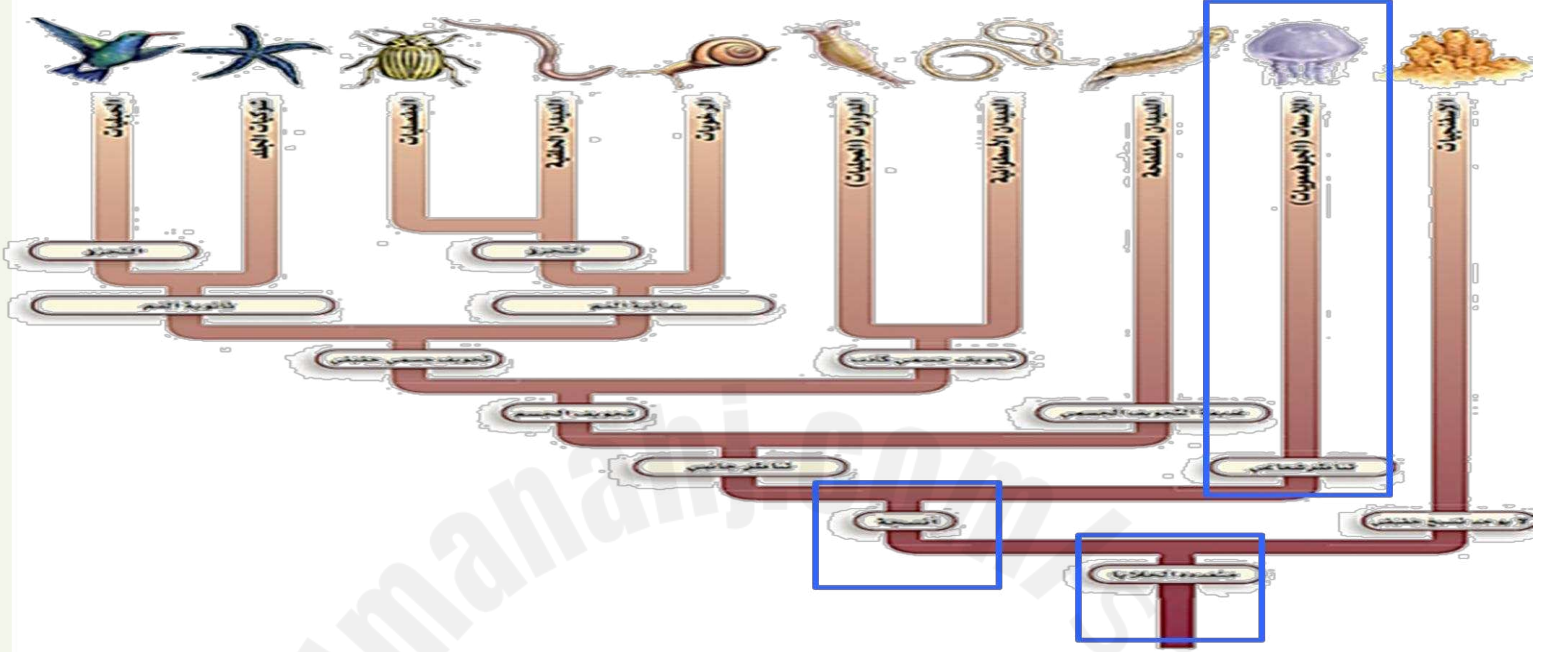
تقوم بيئة الإسفنجيات واللاسعات وأهميتها



عفاف العتيبي

خصائص الالسعات

١/ متعددة الخلايا ٢/ لها أنسجة ٣/ شعاعية تناظر



تركيب الالسعات

حيوانات ذات تناظر شعاعي تعيش معظمها في المياه المالحة مثل (شقائق النعمان، قنديل البحر - الهيدرا)
تركيب الجسم:

١/ يتكون جسمها من **طبقتين خلويتين** (الخارجية للحماية والداخلية للهضم)

٢/ فتحة واحدة تؤدي إلى (التجويف المعوي الوعائي)

٣/ ذات تناظر شعاعي مما يساعدها على الحركة ورصد فرائسها في جميع الإتجاهات

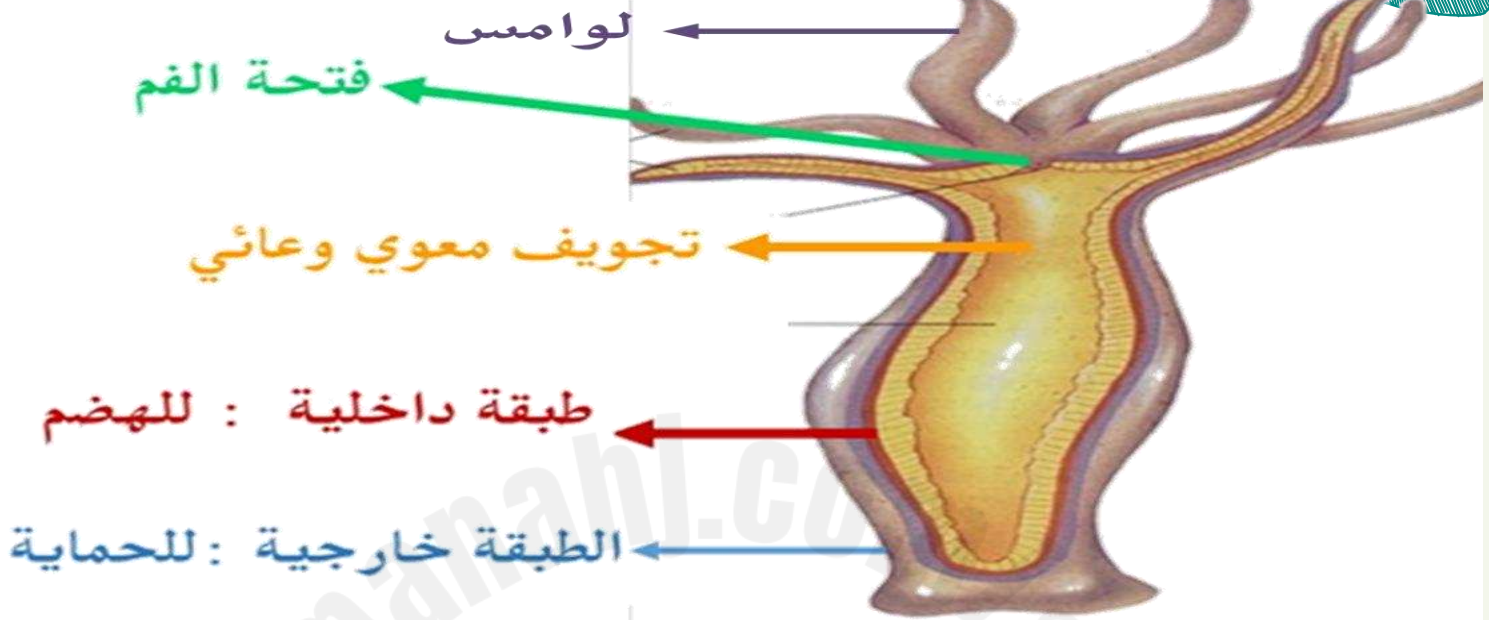
تساعد على الطفو أو الإلتصاق بسطوح

٤/ لوامس مزودة بخلايا لاسعة (سبب التسمية) تحتوي على كيس خيطي لاسع . يحتوي على سم وخطاطيف .

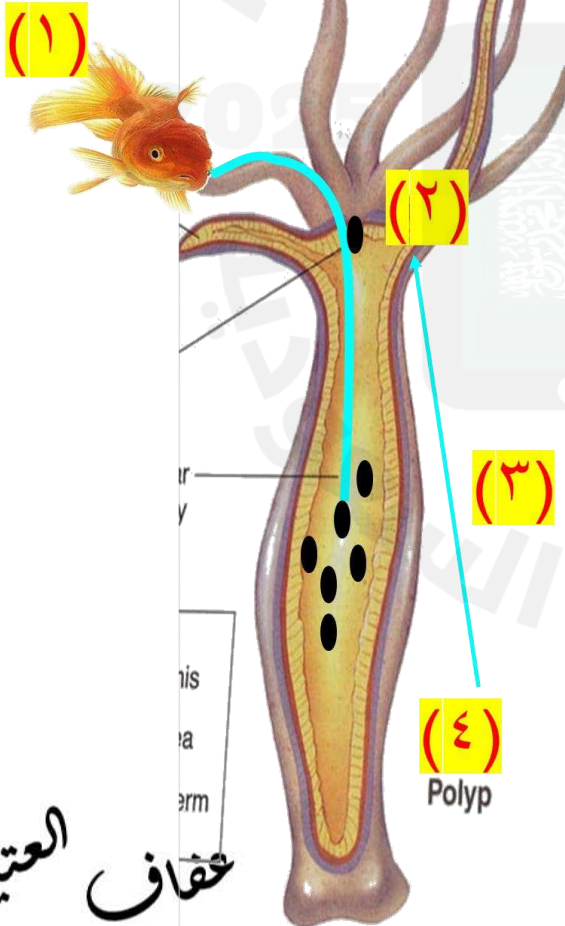
عفاف العتيبي



تركيب الالسعات



التغذي والهضم الالسعات



* التغذية والهضم

- ١ / تقوم اللوامس . بزيادة نفاذية غشاء الكيس الخيطي الالسع (نتيجة اللمس أو منبه كيميائي) فيمتلئ بالماء بالخاصية الأسموزية يزداد الضغط بداخله مما يجعل الخيط الالسع ينطلق كالرمح نحو الفريسة
- ٢ / فيشلها ثم يقربها بالوامسه للفم
- ٣ / يدخلها إلى التجويف المعوي الوعائي حيث يتم الهضم والأمتصاص
- ٤ / تطرد الفضلات عبر الفم

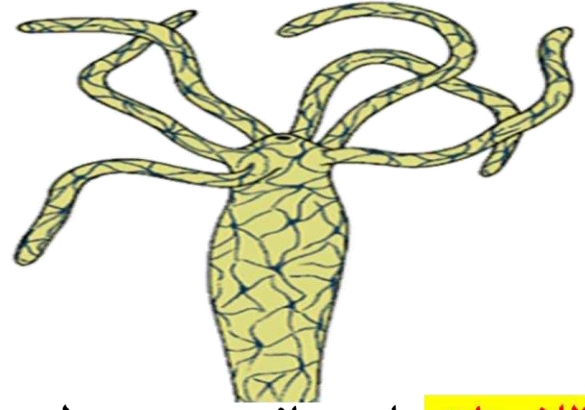
العتيبي
شغاف



الإستجابة للمثيرات



ليس **للاسفنج** جهاز عصبي ولكن الخلايا الشبه طلائية تحس بالمؤثرات الخارجية كاللمس .
المنبهات الكيميائية (وتستجيب بإغلاق الثقوب



اللاسعات على جهاز عصبي بسيط يتكون من شبكة عصبية ترسل سيالات عصبية تتحكم في تحريك اللوامس للامساك بالفريسة

التكاثر في الالاسعات



تتكاثر بظاهرة تعاقب الأجيال خلال حياتها من خلال ظهور طورين جسميين هما (الطور البوليبي . الطور الميدوزي)

١ / التكاثر اللاجنسي :

التبرعم: وهي الطريقة الشائعة عندما تكون الظروف البيئية مناسبة والطعام وفيراً؛ إذ يتكون انبعاث بسيط لخارج الجسم ينتج عن تكاثر الخلايا البينية، ثم ينمو تدريجياً مكون بوليبي

(وهو يشبه الأنبوبه اللوامس والفم للأعلى وهو حيوان جالس)

٢ / التكاثر الجنسي :

١ / تطلق الحيوانات البيض والحيوانات المنوية إلى الماء،

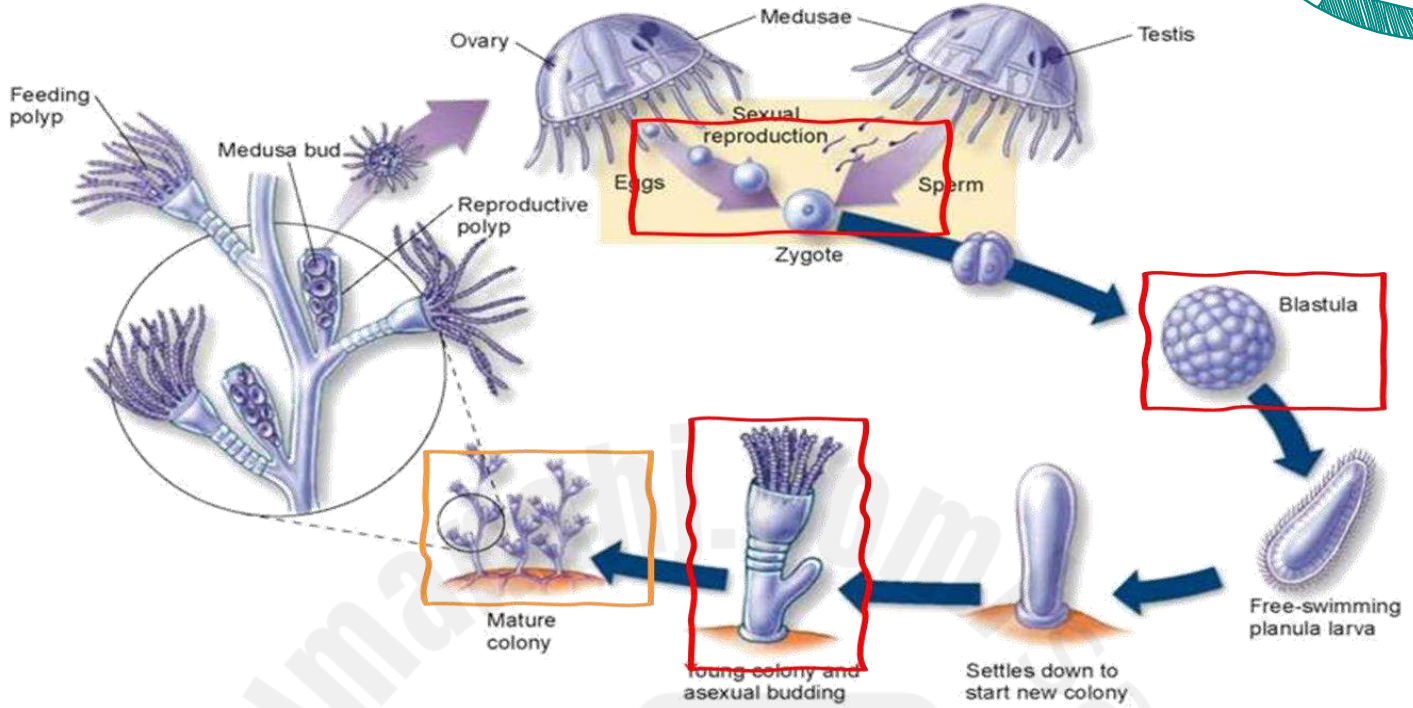
٢ / عند تلقيح تصبح الازيجوت تنمو ليرقة

٣ / تنمو ليصبح شكلها **مدوزي** (وهو يشبه المظلة الفم واللوامس

تتدلى للأسفل ويطفو)

يتبي

التكاثر في اللاسعات



تصنيف اللاسعات

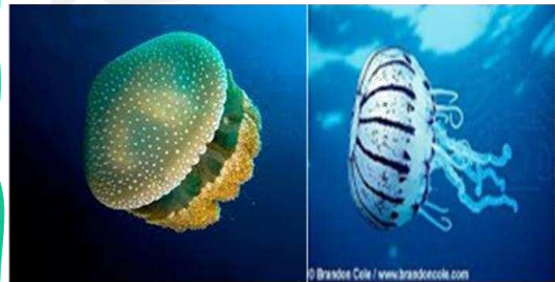
طائفة الزهريات:

- تمتاز بجمال ألوانها وجاذبيتها.
- تحتوي على خلايا لاسعة
- الطراز الميدوزي هو السائد
- يفرز المرجان مادة واقية (غطاء) من كربونات الكالسيوم حول جسمه الطري (عللي) لحمايته.
- والجزء الحي من الشعاب المرجانية يـشكل طبقة رقيقة وهشة، تنمو على قمة الغطاء الواقى المتبقى من أجيال سابقة.
- يقيم علاقة تكافلية مع الطلائعيات



طائفة قناديل البحر:

- وتضمن الصندوقيات والفنجانيات
- لها مظهر شفاف تطفو قرب سطح الماء
- الطراز الميدوزي السائد مع وجود البوليبي
- تسمى الأسماك الهلامية (عللي)
- لأنها تحتوي على مادة شبه هلامية بين الطبقتين
- سميت بالصندوقيات لان طرازها الميدوزي يشبه الصندوق



طائفة الهيدرات:

- لها طورين في دورة حياتهما
- البوليبي والميدوزي
- مثل الهيدرا



بيئة اللاسعات



١. تعيش متكافلة مع مخلوقات أخرى : مثل شقائق النعمان والسمكة المهرجة. (السمكة تحتمي في الشقائق النعمان بينما يستفيد شقائق النعمان منها في جلب الفرائس

شقائق النعمان والسرطان. (يحتمي السرطان بشقائق

النعمان بينما شقائق النعمان يستفيد في جلب الطعام

٢- يزور الإنسان الشعب المرجانية لألوانها الجميلة .

٣ كما يستفاد أيضا من بعض الأنواع المتكلسة من المرجان

في المجالات الطبية، وخصوصا العمليات الجراحية؛ إذ

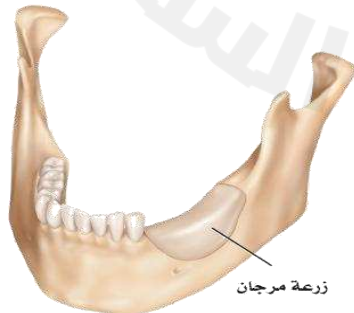
يمكن معالجة مركب هيدروكسي أباتيت- وهو فوسفات

الكالسيوم- المستخلص من المرجان ليصبح له التركيب

الكيميائي نفسه لعظم الإنسان. وتزرع بعض هذه القطع

كزرعات عظمية لإعادة بناء عظام الفك والوجه واليد

والرجل.



Lanlanc®



العتيبي

عفاف

الشكل 23-6 يستخدم الأطباء مادة هيدروكسي أباتيت لعمل زراعات لإعادة بناء عظام الوجه، ومنها الفك.