

تم تحميل هذا الملف من موقع المناهج السعودية



اختبار عملي أحياء 1

موقع المناهج ← المناهج السعودية ← الصف الأول الثانوي ← علوم ← الفصل الأول ← أوراق عمل ← الملف

تاريخ إضافة الملف على موقع المناهج: 2024-10-11 22:15:42

ملفات اكتب للمعلم اكتب للطالب الاختبارات الكترونية | اختبارات | حلول | عروض بوربوينت | أوراق عمل
منهج انجليزي | ملخصات و تقارير | مذكرات و بنوك | الامتحان النهائي للمدرس

المزيد من مادة
علوم:

التواصل الاجتماعي بحسب الصف الأول الثانوي



صفحة المناهج
السعودية على
فيسبوك

الرياضيات

اللغة الانجليزية

اللغة العربية

التربية الاسلامية

المواد على تلغرام

المزيد من الملفات بحسب الصف الأول الثانوي والمادة علوم في الفصل الأول

ملخص درس الديدان المفلطة

1

ملخص درس الالاسعات

2

أوراق عمل شاملة أحياء 1

3

اختبار تشخيصي مع الإجابة أحياء 1

4

ملخص مستويات بناء جسم الحيوان

5

١٠

اختبار عملي أحياء (١) الفصل الدراسي الأول لعام ١٤٤٦ هـ

الشعبة :

أسم الطالبة :

النموذج الأول

السؤال الأول :

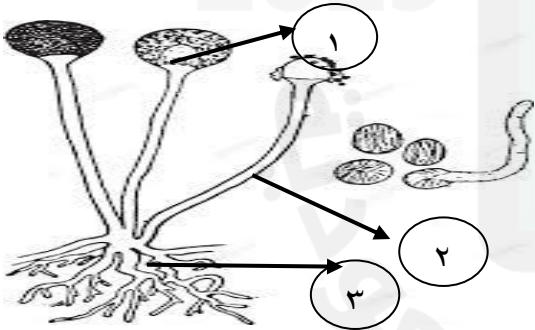
صنفي المخلوقات التالية على حسب مصنف المملكة ؟



المملكة	الاسم

السؤال الثاني :

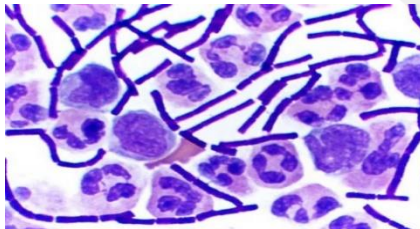
ماذا يمثل المخلوق الذي أمامك ؟



١. رقم (١) يمثل
٢. رقم (٢) يمثل
٣. رقم (٣) يمثل

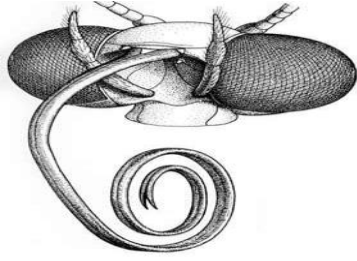
السؤال الثالث :

أجبي عن الأسئلة التالي



١. ما هو أسم الصبغة المستخدمة ؟
٢. لماذا ظهرت البكتيريا باللون القرمزي ؟

يتبع أسئلة ←

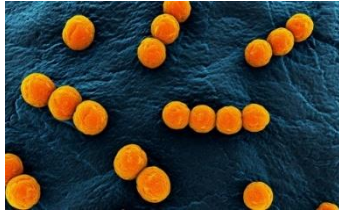


السؤال الرابع .

أمامك رسم تخطيطي لأجزاء الفم في الفراشة.

اجبي عن الأسئلة

١. صفي أجزاء الفم ؟
٢. ماهي الوظيفة ؟



الصورة رقم (١)



الصورة رقم (٢)

السؤال الخامس

أمامك الصور التالية للبكتيريا

اجيبي عن الأسئلة التالية .

١. الصورة رقم (١) توضح بكتيريا
٢. الصورة رقم (٢) توضح بكتيريا
٣. على أي أساس صنفت البكتيريا ؟
٤. أيهما تكون مستعمرة ؟

السؤال السادس .

أمامك قطاع عرضي لنوع من الديدان .

١. حدد اسم الدودة ؟
٢. أذكر نوع التجويف الجسمي ؟



انتهت الأسئلة مع التوفيق لكن

معلمة المادة : علياء الخيري