

تم تحميل هذا الملف من موقع المناهج السعودية



# موقع المناهج المنهاج السعودي

\* للحصول على أوراق عمل لجميع الصفوف وجميع المواد اضغط هنا

<https://www.almanahj.com/sa>

\* للحصول على أوراق عمل لجميع مواد الصف المستوى الثاني اضغط هنا

<https://almanahj.com/sa/>

\* للحصول على جميع أوراق الصف المستوى الثاني في مادة علوم ولجميع الفصول, اضغط هنا

<https://almanahj.com/sa/science>

\* للحصول على أوراق عمل لجميع مواد الصف المستوى الثاني في مادة علوم الخاصة بـ الفصل الثاني اضغط هنا

<https://www.almanahj.com/sa/science2>

\* لتحميل كتب جميع المواد في جميع الفصول للـ الصف المستوى الثاني اضغط هنا

<https://www.almanahj.com/sa/grade>

للحصول على جميع روابط الصفوف على تلغرام وفيسبوك من قنوات وصفحات: اضغط هنا

<https://t.me/sacourse>



ورقة عمل (1)  
هذه الأوراق لاتغنى عن الكتاب

استخدم المفردات الآتية لكتابة أسماء أجزاء الفطر الشائع على الشكل أدناه:

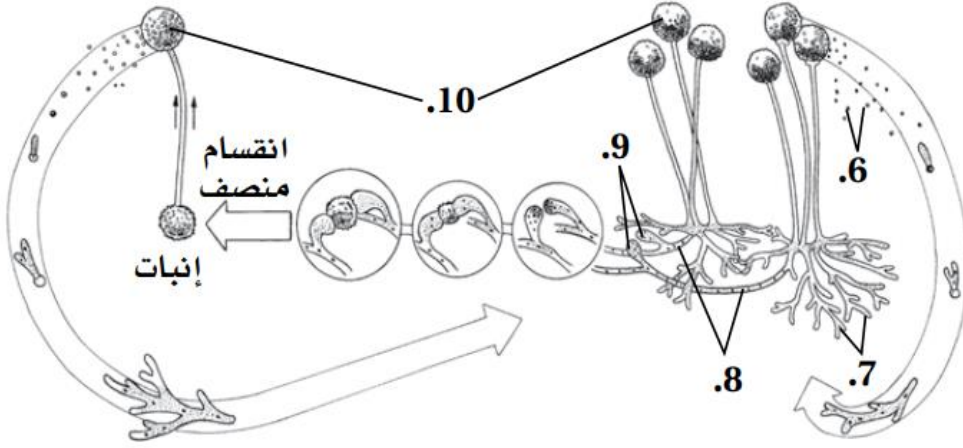
السيقان الهوائية

الأبواغ

الحوافظ البوغية

أشباه جذور

الخيوط التزاوجية



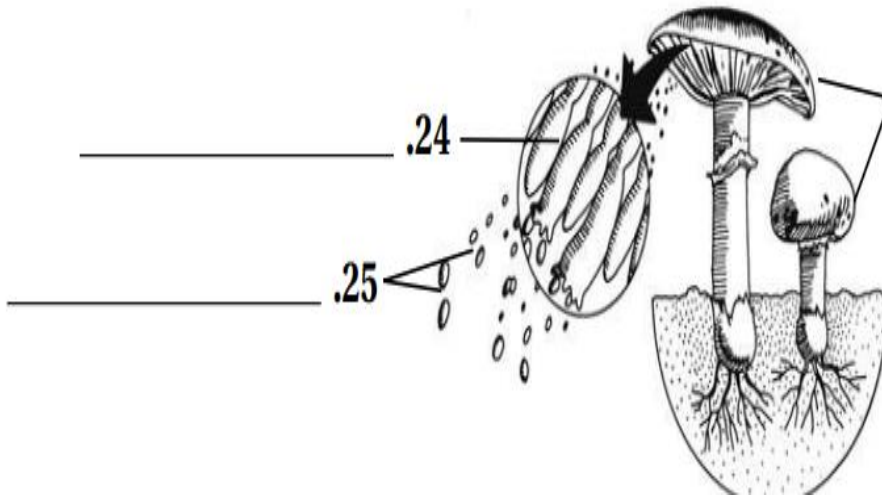
- \_\_\_\_\_ .6  
\_\_\_\_\_ .7  
\_\_\_\_\_ .8  
\_\_\_\_\_ .9  
\_\_\_\_\_ .10

استخدم المفردات الآتية لكتابة أسماء أجزاء المشروم على الشكل أدناه.

حامل أبواغ دعامية

قلنسوة

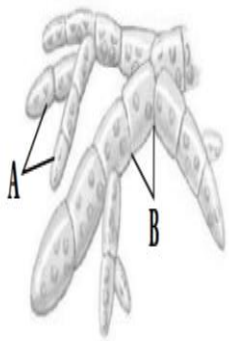
أبواغ



- \_\_\_\_\_ .23  
\_\_\_\_\_ .24  
\_\_\_\_\_ .25

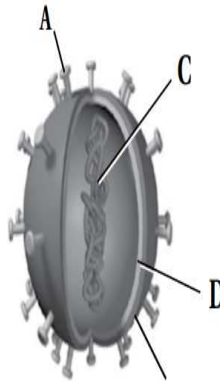
استخدم الشكل 2 المبين في الإجابة عن السؤال الآتي:

2. حدد الجزأين A و B المشار إليهما في الشكل.



الشكل 2

- \_\_\_\_\_ .A  
\_\_\_\_\_ .B



الشكل 2

- \_\_\_\_\_ .A  
\_\_\_\_\_ .B  
\_\_\_\_\_ .C  
\_\_\_\_\_ .D

استخدم الشكل 2 في الإجابة عما يأتي:

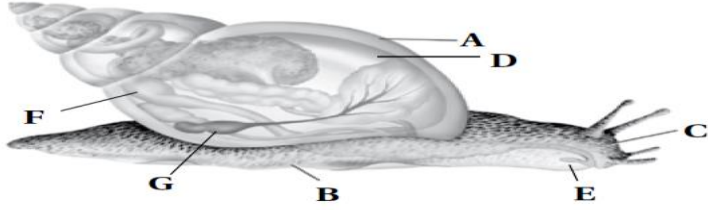
3. حدد التركيب الذي يمثله الشكل 2.

4. حدد الأجزاء المشار إليها بالأحرف A-D.

\_\_\_\_\_ .A

\_\_\_\_\_ .B

ورقة عمل (1)  
هذه الأوراق لاتغنى عن الكتاب

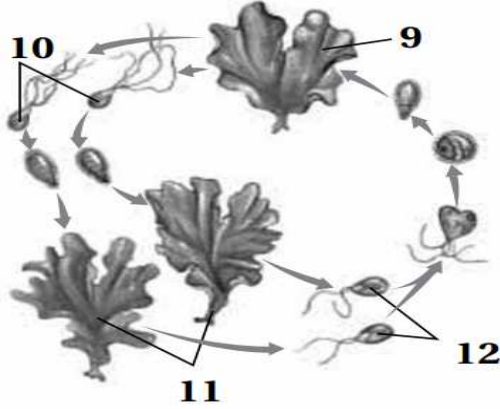


الجزء C : تفسير الرسم

استخدم الشكل المجاور في الإجابة عن السؤال الآتي:  
1. حدّد الأجزاء المشار إليها في رسم الحلزون.

- A \_\_\_\_\_  
B \_\_\_\_\_  
C \_\_\_\_\_  
D \_\_\_\_\_  
E \_\_\_\_\_  
F \_\_\_\_\_  
G \_\_\_\_\_

استخدم المفردات التالية لكتابة أسماء أجزاء دورة حياة خسر البحر على الشكل أدناه:



الطور المشيحي

الأمشاج

الطور البوغي

الآبوغ

9. \_\_\_\_\_  
10. \_\_\_\_\_  
11. \_\_\_\_\_  
12. \_\_\_\_\_

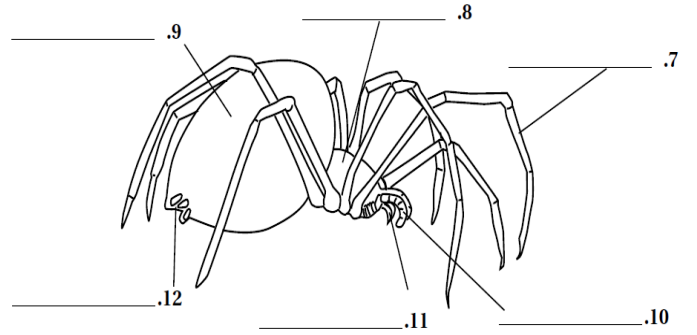
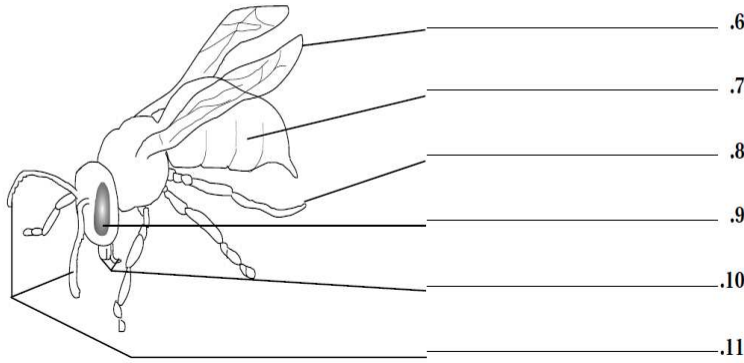
استخدم كلاً من المفردات الآتية لكتابة أسماء الأجزاء على الشكل أدناه:

اقرأ في كتابك المقرر حول العناكب وأشباهاها.

استخدم كلاً من المفردات الآتية لكتابة أسماء الأجزاء على الشكل أدناه:

بطن قرون استشعار عين مركبة أرجل فكوك أجنحة

بطن زوائد تستخدم في الحركة  
لواقط فميمة لوامس قدمية  
الرأس - صدر مغازل



استخدم المفردات الآتية لكتابة أسماء الأجزاء على الشكل أدناه:

حبل عصبي ظهري أنبوبي

شرح

قطع عضلية

فم

جيوب بلعومية

حبل ظهري

ذيل خلفي شرجي

