

تم تحميل هذا الملف من موقع المناهج السعودية



ملخص مستويات بناء جسم الحيوان

[موقع المناهج](#) ⇨ [المناهج السعودية](#) ⇨ [الأول الثانوي](#) ⇨ [علوم](#) ⇨ [الفصل الأول](#) ⇨ [ملفات متنوعة](#) ⇨ [الملف](#)

تاريخ إضافة الملف على موقع المناهج: 2024-09-29 23:13:29

إعداد: عفاف العتيبي

التواصل الاجتماعي بحسب الأول الثانوي



اضغط هنا للحصول على جميع روابط "الأول الثانوي"

روابط مواد الأول الثانوي على تلغرام

[الرياضيات](#)

[اللغة الانجليزية](#)

[اللغة العربية](#)

[التربية الاسلامية](#)

المزيد من الملفات بحسب الأول الثانوي والمادة علوم في الفصل الأول

[نماذج اختبارات الفترة منتصف الفصل مع نموذج اختبار قصير واختبار عملي ومراجعة مع الحلول](#)

1

[ملخص ومراجعة الوحدة الخامسة الفطريات](#)

2

[توزيع منهج أحياء 1 للفصل الأول 1446هـ](#)

3

[ملخص الوحدة الرابعة الطلائعيات](#)

4

[اختبارات أحياء 1 منتصف الفصل وقصيرة مع الإجابة](#)

5



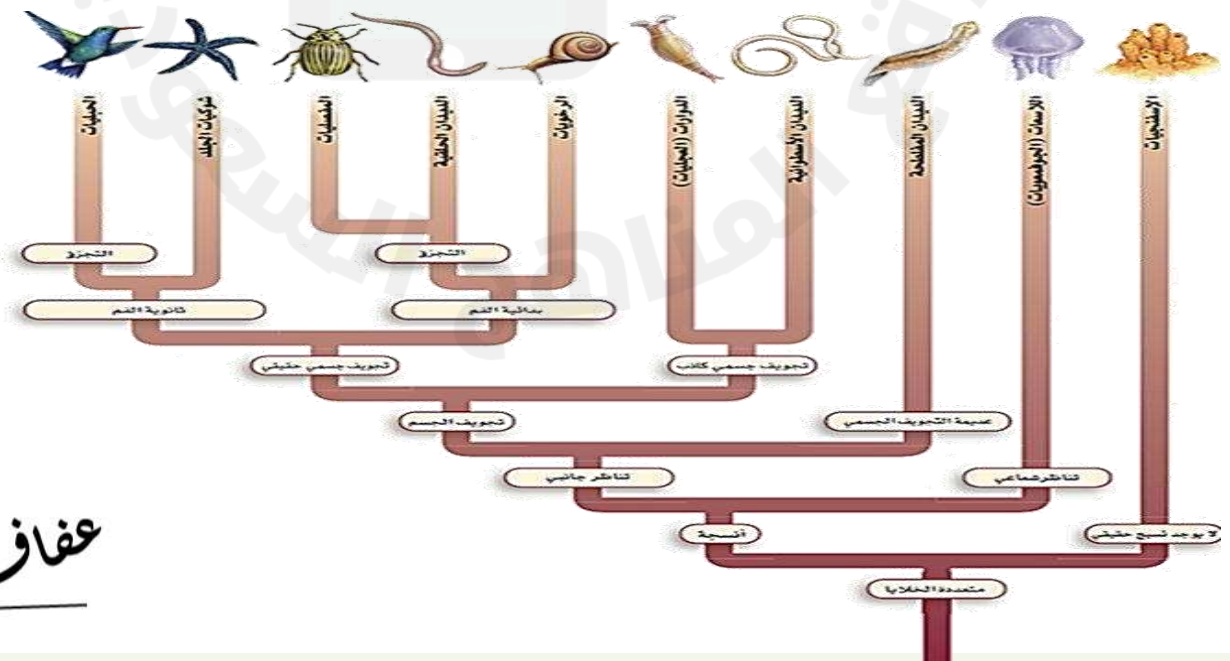
مستويات بناء جسم الحيوان

نواتج التعلم هي :

توضح كيف يمكن توظيف الصفات التشريحية في مستويات بناء أجسام الحيوانات في التصنيف.

تبين كيف يمكن توظيف التجاويف الجسمية في تصنيف الحيوانات.

تميز بين نوعي النمو الجنيني للحيوانات الحقيقية التجويف الجسمي (السيلومي).

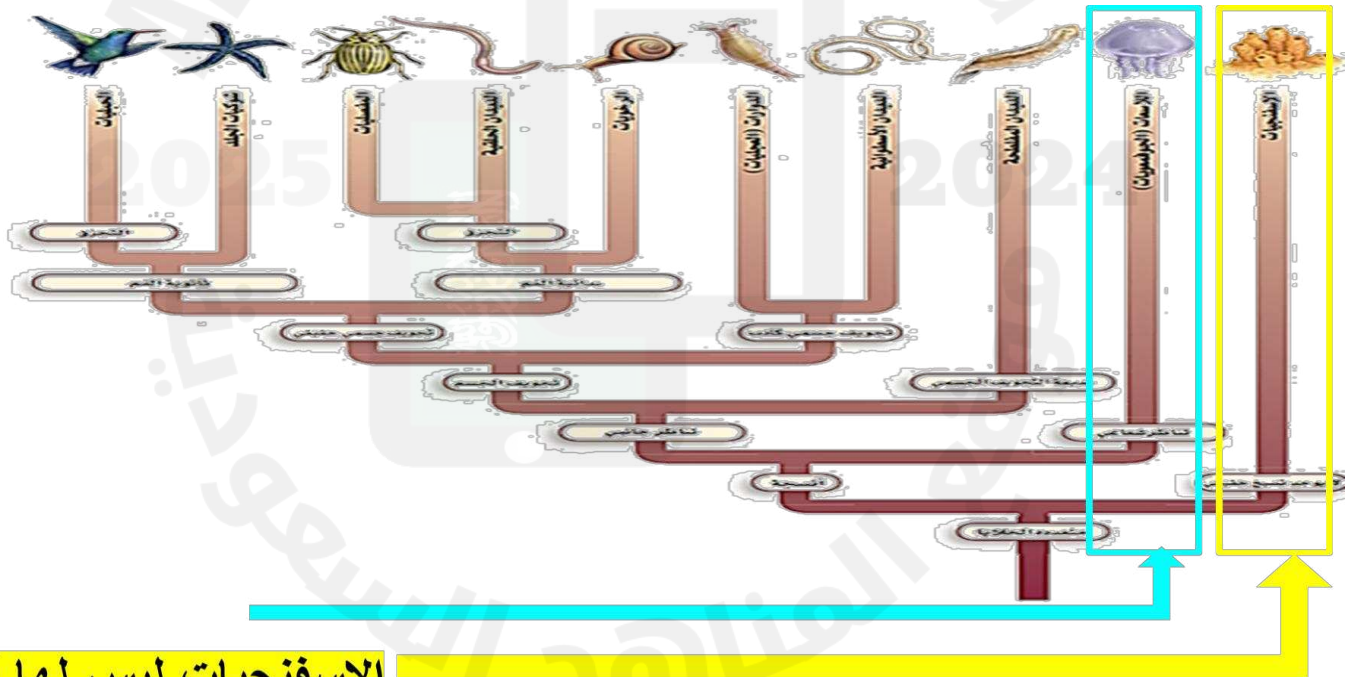




أولا : الأنسجة



حيث يتم استخدام الصفات التشريحية والتكوين الجنيني أو مقارنة حمض DNA و RNA .
 لمعرفة العلاقة بين الحيوانات في التصنيف . (مخطط العلاقات التركيبية)
١/ الأنسجة : حيث يلعب وجود الأنسجة أو غيابها دورا في عملية التصنيف (لاحظ الاسفنجيات)



الاسفنجيات ليس لها أنسجة

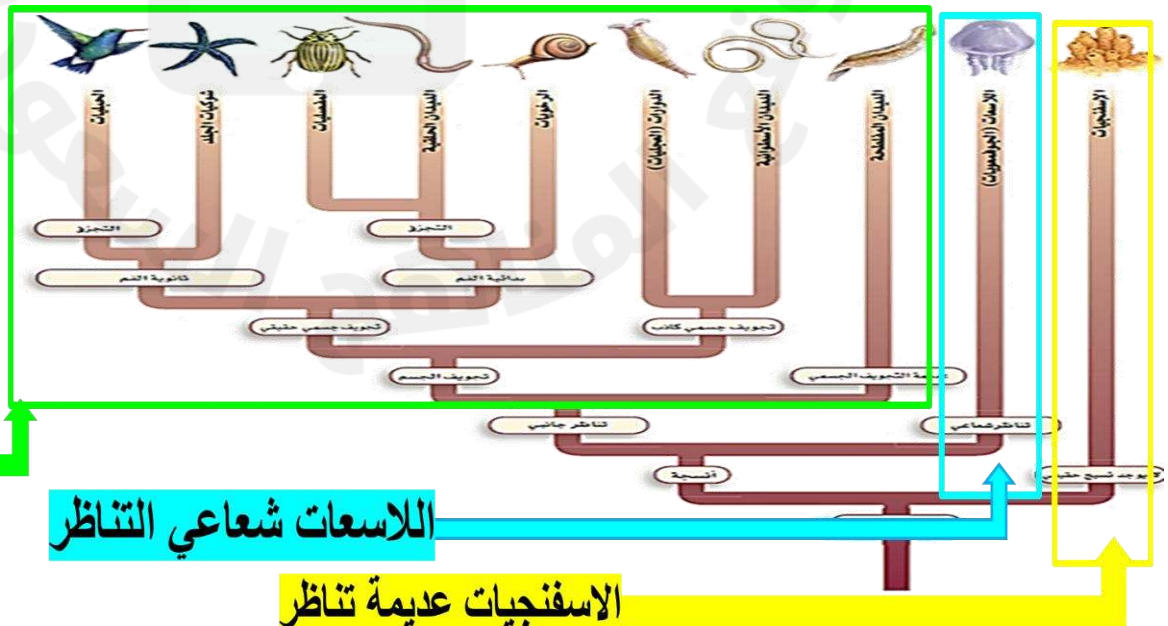


٢/التناظر : يصف التشابه أو الاتزان بين تراكيب جسم المخلوق الحي .

تقسم الحيوانات حسب التناظر إلى أنواع هي :
(أ) عديم التناظر: مثل (الأسفنج) حيث لا يمتلك تناظرا أو انتظاما في تراكيب جسمه .

(ب) التناظر ألسعاعي : مثل (قنديل البحر) حيث يمكن تقسيم الحيوانات إلى نصفين متساويين من خلال أي محور مركزي على جسم الحيوان حيث يمكن للحيوان الحركة في جميع الاتجاهات وأغلب هذه الحيوانات نمت من طبقتين خلويتين جنينيتين .

(ج) التناظر الجانبي : مثل (الطيور) حيث يمكن تقسيم الحيوان إلى نصفين متساويين من خلال محور مركزي واحد على جسم الحيوانات . وأغلب هذه الحيوانات نمت من ثلاث طبقات خلوية جنينية .



البقية جانبية التناظر

عفاف العتيبي

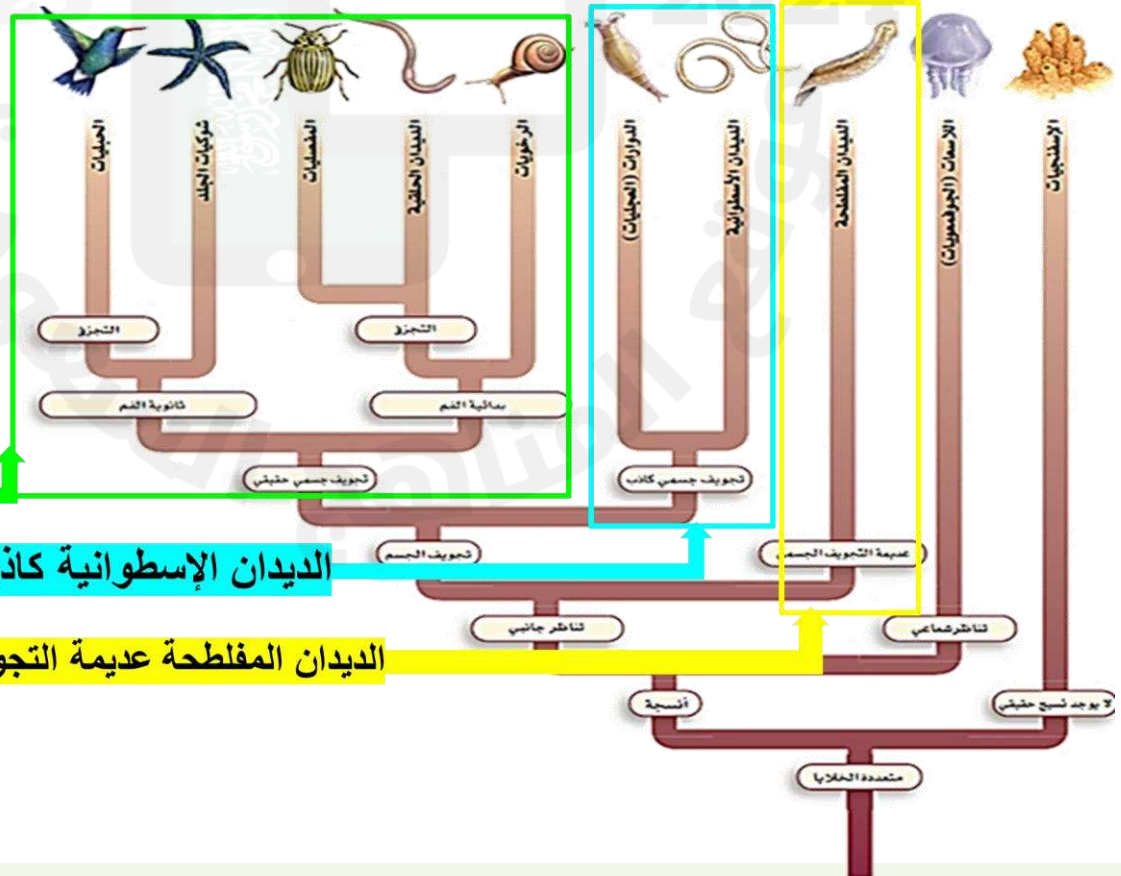
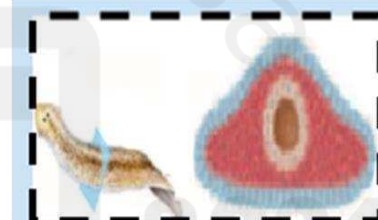
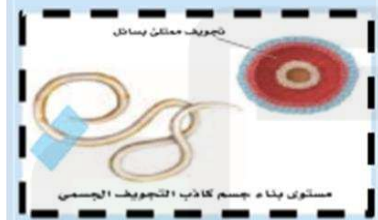
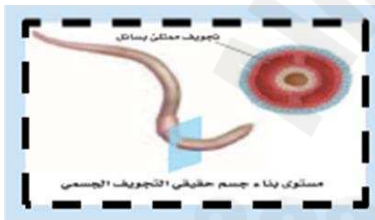
اللاسعات شعاعي التناظر

الاسفنجيات عديمة تناظر



ثالثا: تجايف الجسم

حقيقة التجويف	كاذبة التجويف	عديمة التجويف	التعريف
تجويف يملئ بسائل بين القناه x جدار الجسم أي بين الطبقتين الوسطى	تجويف يملئ بسائل بين الوسطى x الداخلية	جسم مصمت غير ممتلئ بسائل	
تكون الطبقة الوسطى الأعضاء تكون أكبر حجما وأكثر نشاطا (علي)	تكون الأنسجة أقل تعقيدا	*تنتشر المواد والفضلات من خلية لخلية *لا تمتلك جهاز دوران	المميزات
* الدودة الأرض	* الديدان الإسطوانية	* الديدان المفلحة	أمثلة

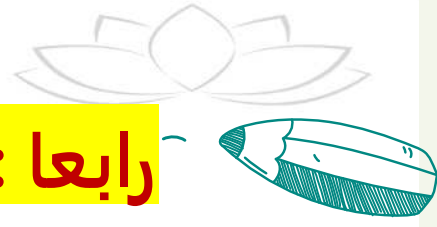


البقية حقيقية التجويف

الديدان الإسطوانية كاذبة التجويف

الديدان المفلحة عديمة التجويف

عفاف العتيبي



رابعاً: التكوين الجنيني في التجويف الجسم الحقيقي

ثانوية الفم	بدائية الفم	
<p>إذا أخذت خلية في هذه المرحلة فإن كل خلية أو مجموعة خلايا تنمو ولن تتغير</p> <p>4 cells</p>	<p>إذا أخذت خلية في هذه المرحلة فإن الاجنة ستتغير</p> <p>4 cells</p>	مرحلة الخلايا الأربعة
<p>تنتظم فوق بعضها</p>	<p>الخلايا الأربعة العليا تستقر فوق السفلى</p>	مرحلة الخلايا الثمانية
<p>تتكون في كل النوعين من التكوين الجنيني</p>		البلاستولة
<p>تكون جيوب تنفصل عن القناة</p>	<p>تنشط وتكون التجويف</p>	الطبقة الوسطى
<p>تسمى فتحة شرج</p> <p>Mouth Anus</p>	<p>تسمى فتحة فم</p> <p>Anus Mouth</p>	فتحة الجاسترولا

