

تم تحميل هذا الملف من موقع المناهج السعودية

الملف اختبار قصير للفصل السادس مدخل إلى الحيوانات

[موقع المناهج](#) ⇨ [المناهج السعودية](#) ⇨ [مرحلة ثانوية](#) ⇨ [علوم](#) ⇨ [الفصل الأول](#)

الملف اختبار قصير للفصل السادس مدخل إلى الحيوانات

[موقع المناهج](#) ⇨ [المناهج السعودية](#) ⇨ [مرحلة ثانوية](#) ⇨ [علوم](#) ⇨ [الفصل الأول](#)

المزيد من الملفات بحسب مرحلة ثانوية والمادة علوم في الفصل الأول

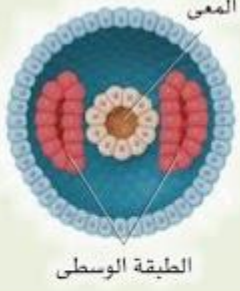
تحميل كتاب الطالب أحياء 2	1
تحميل كتاب دليل التجارب العلمية	2
تحميل كتاب الطالب أحياء 3	3
دليل التجارب العلمية أحياء 3	4
تعويض الفاقد التعليمي لمادة الأحياء علم البيئة والفيزياء	5

اختبار قصير ٦

اختاري الاجابة الصحيحة بوضع دائرة حول الخيار الصحيح:

	<p>1 ما مرحلة هذا الجنين في التكوين الجنيني؟</p>	<p>1</p>
<p>a الجاسترولا</p>	<p>b خلية بيضة</p>	
<p>c اللاقحة</p>	<p>d البلاستيولا</p>	
<p>2 أي مما يلي لا يوجد في الهيكل الداخلي؟</p>		
<p>a كربونات الكالسيوم</p>	<p>b السيليكا</p>	
<p>c العظم</p>	<p>d الغضروف</p>	
<p>3 إذا افترضنا أن أحد علماء الأجنة اكتشف حيواناً بحرياً جديداً، وأخذ منه خلية واحدة في مراحل النمو المبكرة فإن هذه الخلية تتحول إلى حيوان كامل من الحيوانات :</p>		
<p>a العديمة التجويف الجسي.</p>	<p>b الثانوية الفم.</p>	
<p>c البدائية الفم.</p>	<p>d الكاذبة التجويف الجسي.</p>	
	<p>4 بناء على مخطط العلاقات التركيبية التصنيفية السابق، أي الجمل التالية صحيحة؟</p>	<p>4</p>
<p>a النسيج الحقيقي يأتي بعد التناظر الجانبي.</p>	<p>b التقسيم يأتي بعد التناظر الجانبي.</p>	
<p>c أغلبية الحيوانات لها تناظر شعاعي.</p>	<p>d تمتاز الإسفنجيات بوجود أنسجة حقيقية.</p>	
	<p>5 بناء على مخطط العلاقات التركيبية التصنيفية، أي الحيوانات التالية تعد أكثر قرابة وصلة؟</p>	<p>5</p>
<p>a الديدان الحلقية والرخويات.</p>	<p>b الديدان المفلحة والحلقية.</p>	
<p>c الديدان الأسطوانية والحلقية.</p>	<p>d الديدان الحلقية وشوكيات الجلد.</p>	

6 يدل موقع الطبقة الوسطى (الميزوديرم) في هذا الجنين على أن:



a	الخلايا انتظمت مباشرة.	b	ناتج كل خلية يمكن تغييره.
c	الفم ينمو من فتحة الجاسترولا.	d	التجويف الجسدي تكون من جيوب ميزودرمية.

7 لتكون التجويف الجسدي مزايا تكيفية في كل مما يأتي ما عدا:

a	الدوران	b	التغذي.
c	الحركة	d	الجهاز العضلي.

8 بناء على مخطط العلاقات التركيبية التصنيفية في الشكل، أي الصفات التالية توجد في الديدان الحلقية، ولا توجد في الديدان المفلحة؟



a	التجويف الجسدي الحقيقي، والتناظر الجانبي، وعدم وجود الأنسجة.	b	التجويف الجسدي الحقيقي، والتقسيم، وثنائية الفم.
c	التجويف الجسدي الحقيقي وبدائية الفم، والتقسيم.	d	التجويف الجسدي الكاذب، والتجويف الجسدي، والتناظر الجانبي.

9 ماذا يسمى السطح السفلي الفاتح اللون في الضفدعة؟

a	ظهري	b	أمامي
c	بطني	d	خلفي

10 أي الصفات التالية يتصف بها الحيوان الذي في الصورة؟




a	تميز الرأس	b	التناظر الجانبي.
c	الخلايا اللاسعة	d	عديم التناظر.

	11 يتكاثر الحيوان الذي يظهر في الصورة عن طريق:	
	a التجزؤ.	b التلقيح الخارجي.
c التلقيح الداخلي.	d التجدد.	

12 أي الصفات الآتية ليس لها علاقة بالإسفنج؟	
a التغذي الترشيحي.	b عديم التناظر.
c الهضم داخل الخلايا.	d وجود الأنسجة.

13 أي زوجين من المفردات الآتية لا يرتبطان معا؟	
a الإسفنجيات – التغذي الترشيحي.	b اللاسعات – الكيس الخيطي اللاسع.
c الإسفنجيات – البرقة الحرة السباحة.	d اللاسعات – الشويكات.

	14 حدد تناظر الجسم للحيوانين المبينين في الرسم المجاور؟	
	a كلاهما له تناظر جانبي.	b كلاهما له تناظر شعاعي.
c نجم البحر له تناظر جانبي، والطائر له تناظر شعاعي.	d نجم البحر له تناظر شعاعي، والطائر له تناظر جانبي.	

	15 يساعد شكل الجسم في نجم البحر على العيش في بيئته: إذ يمكنه من:	
	a الإمساك بأنواع عديدة من الفرائس.	b الإمساك بفرائس من جميع الاتجاهات.
c الحركة عبر الماء بسرعة.	d الحركة عبر الماء ببطء.	

16 أي الخصائص التالية توجد في جميع اللاسعات؟	
a لوامسها تحتوي على خلايا لاسعة.	b لوامسها تحتوي على خلايا تنتج الألياف.
c تعيش فقط في بيئات المياه العذبة.	d تقضي جزءا من حياتها جالسة.

