

تم تحميل هذا الملف من موقع المناهج السعودية



الملف أوراق عمل أحياء 1

[موقع المناهج](#) ← [المناهج السعودية](#) ← [الأول الثانوي](#) ← [علوم](#) ← [الفصل الثالث](#)

المزيد من الملفات بحسب الأول الثانوي والمادة علوم في الفصل الثالث



# أوراق عمل للمنصف الأول الثانوي



تم تحميل هذا الملف من

موقع المنهاج السعودي

أحياء 1

alMarahj.com/sa

## الفصل الأول

### ورقة عمل رقم ١ :

### طبيعة العلم وطرائقه

**اجب عما يأتي :**

١ - ما العلم الطبيعي ( التجريبي )

٢ - عرف النظرية العلمية

٣ - فيم يختلف العلم الطبيعي ( التجريبي ) عن العلم الغير طبيعي ( غير التجريبي ) ؟

**اختر الإجابة الصحيحة مما يأتي**

١ - من خصائص العلم الطبيعي ( التجريبي ) ؟

( صياغة الفرضية - يعتمد على الدليل - تحليل البيانات )

٢ - تعرف المجموعة التي تستخدم للمقارنة في التجارب المنضبطة باسم .

( المجموعة الوهمية - المجموعة التجريبية - المجموعة الضابطة )

٣ - البيانات التي تجمع على هيئة أرقام تسمى .

( البيانات الوصفية - البيانات الكمية - غير ذلك )

**يستخدم العلماء النظام المتري في جمع المعلومات ومن الوحدات المستخدمة في علم الأحياء مايلي.**

المتر لقياس ..... ← و اللتر لقياس ← .....

..... لقياس الكتلة ← و الثانية لقياس ← .....

**ورقة عمل رقم ٢ :**

**(التصنيف)**

أ - عرف كلاً مما يلي :

١ - التصنيف

٢ - المصنف :

٣ - الجنس :

(ب) أشرح ما أهمية وجود نظام لتصنيف المخلوقات الحية ؟

(ج) قارن كيف يختلف نظام التصنيف الذي استخدمه لينوس عن النظام الذي استخدمه أرسطو ؟

(هـ) ما هي المبادئ الثلاث التي بنى لينوس تصنيفه عليها ؟

١ -

٢ -

٣ -

(و) ما هي قواعد كتابة الاسم العلمي ؟

١ -

٢ -

٣ -

٤ -

لم يتقن

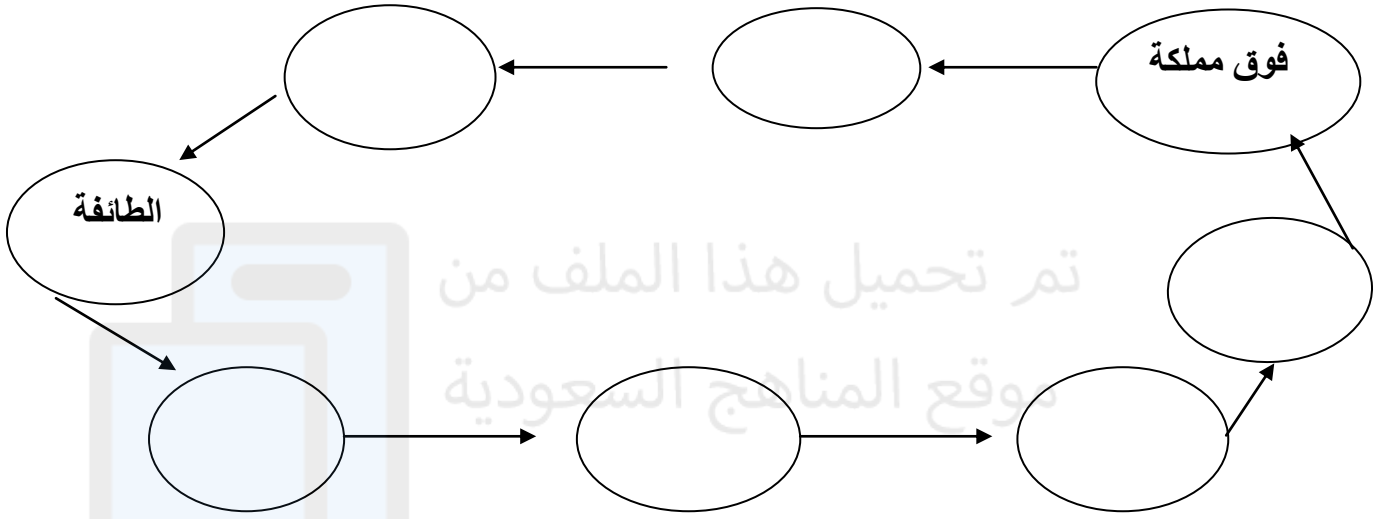
أتقن

الصفحة ٣

**ورقة عمل رقم ٣ :**

**(التصنيف الحديث)**

اكتب المراتب التصنيفية مرتبة من الأكبر الى الأصغر متبعاً التسلسل الآتي :



نظام تصنيف المخلوقات الحية الحديث يتكون من ست ممالك تقع ضمن ثلاث فئات كبيرة تسمى فوق ممالك

١ - الممالك الست هي

( مملكة ..... و ..... )

و ..... و .....

و ..... و ..... )

٢ - الثلاث فوق ممالك هي

( فوق مملكة ..... و ..... و ..... )

لم يتقن

أتقن

الصفحة ٤

ورقة عمل رقم ٤ :

(تابع التصنيف الحديث)

وضح الفرق بين مملكة الطلائعيات ومملكة الفطريات فيما يتعلق بالمواد المكونة للجدار الخلوي ؟

.....

.....

اكتب المصطلح العلمي :

- ١ - نظام لتسمية الأنواع يستخدم كلمتين .
- ٢ - فرع من فروع علم الأحياء يسمى الأنواع ويضعها في مجموعات بالاعتماد على خصائصها المختلفة .
- ٣ - مخلوقات حية بدائية جدارها الخلوي يحتوى على بيتيدوجلايكان .
- ٤ - بكتيريا بدائية تنمو في بيئات قاسية الظروف .
- ٥ - مخلوقات تستخدم في صنع بعض الاطعمة كالخبز والجبن .

علل لما يأتي :

١ - لماذا لا يمكن اعتبار " فرس البحر " اسماً علمياً جيداً ؟

.....

.....

٢ - لماذا صنف أرسطو المخلوقات الحية الى حيوانات ونباتات فقط ؟

.....

.....

**ورقة عمل رقم ٥ :**

**البكتيريا**

عرف البكتيريا :

أكمل ما يلي :

- ١ - تتواجد البكتيريا البدائية في .....
- ٢ - البكتيريا المسؤولة عن الغازات التي تنطلق من جزء القناة الهضمية السفلى تعرف بإسم .....
- ٣ - تتميز البكتيريا الحقيقية بوجود جدار خلوي يحتوى على .....
- ٤ - البكتيريا ..... تقوم بعملية البناء الضوئي .

صل من العمود ( أ ) ما يناسبه من العمود ( ب )

alManahj.com/sa

( ب )

( أ )

- ١ - من وظيفة المحفظة التي حول الجدار الخلوي للبكتيريا .
  - ٢ - الاهداب التي توجد على السطح الخارجي للبكتيريا تعمل على .
  - ٣ - تساعد البكتيريا على الحركة .
  - ٤ - تتكاثر البكتيريا البدائية عن طريق .
- الأسواط  
حماية الخلية من الجفاف  
الانقسام الثنائي  
الالتصاق بالسطوح

اذكر بعض الامراض التي تسببها البكتيريا للإنسان ؟

- ١ - .....
- ٢ - .....
- ٣ - .....

اكتب مثلاً على البكتيريا المفيدة للإنسان

**ورقة عمل رقم ٦**

**الفيروسات والبيريونات**

.....  
الفيروسات : عبارة عن .....

**اختر الاجابة الصحيحة من بين الأقواس :**

- ١ - يمكن رؤية الفيروسات بواسطة . ( المجهر الالكتروني - المجهر المركب - المجهر التشريحي )
- ٢ - يتراوح حجم الفيروسات بين . ( ٥ - ١٠ نانومتر - ١٠٠ - ٤٠٠ نانومتر - ٣٠٠ - ٥ نانومتر )
- ٣ - ما المرض المرتبط بالبكتيريا سالبة جرام وتوجد في أزواج ؟  
( التهاب السحايا - التليف الكيسي - ذات الرئة - إسهال المسافرين )

**\* اذكر بعض الأمراض الفيروسية التي تصيب الانسان ؟**

.....  
.....  
.....  
**\* ما معنى دورة التحلل ؟**

**تكلم عن تركيب الفيروس ؟**

..... ١ -

..... ٢ -

.....



**ورقة عمل رقم ٧ :**

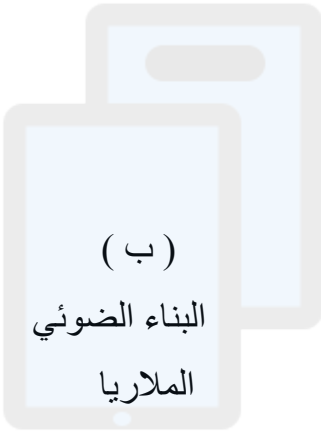
**الطلائعيات**

عرف الطلائعيات ؟

تنقسم الطلائعيات حسب طريقة حصولها على الغذاء الي ثلاث مجموعات هي .

- ١ - ..... مثال .....
- ٢ - ..... مثال .....
- ٣ - ..... مثال .....

صل من العمود ( أ ) مايناسبه من العمود ( ب )



- ( ب )
- البناء الضوئي
- الملاريا
- الاقدام الكاذبة
- الأسواط
- تكاثرأ لاجنسياً
- مرض النوم
- الأهداب

تتر تحميل هذا الملف من  
موقع المناهج السعودية  
alManahj.com/sa

( أ )

- ١ - تتحرك الاميبا بواسطة .
- ٢ - تنتج الدياتومات غذائها عن طريق.
- ٣ - يتحرك البرامسيوم بواسطة .
- ٤ - تتكاثر الاميبا
- ٥ - ذبابة تسي تسي تسبب
- ٦ - تتحرك اليوجلينا بواسطة
- ٧ - بعوضة الأنوفيلس تسبب

**\* اذكر بعض استعمالات الطحالب ؟**

- ١ - الطحالب البنية تستخدم في .....
- ٢ - الطحالب الخضراء تستخدم في .....
- ٣ - الدياتومات تستخدم في .....

لم يتقن

أتقن

الصفحة ٨

ورقة عمل رقم ٨ :

الفطريات

عرف الفطريات ؟

أكمل كل فراغ بما يناسبه :

١ - يوجد ثلاث خصائص رئيسية تميز الفطريات عن النباتات وهي :

١. ....  
٢. ....  
٣. ....

٢ - تنقسم الفطريات من حيث طريقة حصولها على الغذاء الى :

- ١ - فطريات ..... مثال .....  
٢ - فطريات ..... مثال .....  
٣ - فطريات ..... مثال .....

٣ - بعض الفطريات تتكاثر لاجنسياً بثلاث صور هي :

- ١ - .....  
٢ - .....  
٣ - .....

**ورقة عمل رقم ٩ :**

**تابع الفطريات**

اختر الاجابة الصحيحة مما يلي :

١ - أي مما يلي لا يعد من طرائق حصول الفطريات على الغذاء ؟

أ - التطفل .

ب - التحلل .

ج - البناء الضوئي .

د - التكافل .

٢ - ما التركيب الذي يختلف في الفطريات عنه في النبات ؟

أ - تركيب جدار الخلية .

ب - السليلوز .

ج - تركيب السيتوبلازم .

د - الهياكل الخارجية .

٣ - أي مما يلي يستخدم في كلاً من التكاثر الجنسي واللاجنسي ؟

أ - الأمشاج .

ب - التبرعم .

ج - التجزؤ .

د - الأبواغ .

٤ - ما الفطر الذي له أبواغ سوطية ؟

أ - الفطريات الدعامية .

ب - الفطريات الاقترانية .

ج - الفطريات الكيسية .

د - الفطريات اللزجة المختلفة .

**ورقة عمل رقم ١٠ :**

**تابع الفطريات**

**اختر الإجابة الصحيحة مما يأتي**

١. ما الفطر وحيد الخلية ؟

ب - الخميرة .

أ- عفن الخبز .

د - الكمأة .

ج - المشروم .

٢. كيف تفيد الفطريات الجذرية النبات ؟

ب - تقلل الحاجة الى الماء .

أ - تزيد من مساحة السطح لجمع الضوء .

د - تخفض درجة الحرارة .

ج - تزيد من مساحة سطح الجذور .

\* أذكر ثلاثة أمثلة توضح أهمية الفطريات في غذاء الانسان ؟

١ - .....

٢ - .....

٣ - .....

\* أذكر بعض الأمراض التي تسببها الفطريات للنبات والانسان ؟

١ - بالنسبة للنبات

.....

.....

٢ - بالنسبة للإنسان

.....

.....

## الفصل السادس

ورقة عمل رقم ١١ :

### مدخل إلى الحيوانات

اختر الإجابة الصحيحة مما يأتي

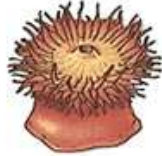
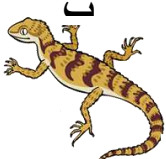
- ١- يتم الهضم عند دودة الأرض داخل:  
أ- الجيوب البلعومية      ب- العبءة      ج- السرج      د- أعضاء خاصة
- ٢- يحمي الأنسجة الطرية ويمنع فقدان الماء :  
أ- الهيكل الداخلي      ب- الهيكل الخارجي      ج- الحبل الظهرى      د- الحبل العصبي
- ٣- هيكل جراد البحر الخارجي يحتوي على :  
أ- كربونات الكالسيوم      ب- أملاح الكالسيوم      ج- عديد الببتيد      د- سكريات ثنائية
- ٤- من أهم صفات المملكة الحيوانية :  
أ- أنسجة عضلية وعصبية معقدة      ب- حقيقية التجويف الجسمي      ج- وحيدة الخلية      د- بدائية الفم
- ٥- دودة الأرض ثنائية الجنس ويعني ذلك أنها :  
أ- مؤنثة      ب- مذكرة      ج- خنثى      د- عقيمة

ضع علامة (✓) في نهاية العبارة الصحيحة وعلامة (x) في نهاية العبارة الخاطئة :

- ١- الضفدع احد المخلوقات التالية لديه الإخصاب داخلي ( )
- ٢- التكاثر العذري هو إنتاج أفراد جديدة دون تلقيح البويضات ( )
- ٣- تختلف البلاستيولا في بدائية الفم وثنائية الفم ( )
- ٤- تتميز كل طبقة خلوية أثناء استمرار النمو الجنيني إلى نسيج متنوع ( )
- ٥- الأنسجة الحقيقية هي تركيب خلوي يميز الشعب الحيوانية عن الإسفنجيات ( )

ورقة عمل رقم ١٢ :

مدخل إلى الحيوانات



اختر الإجابة الصحيحة مما يأتي

١- أي المخلوقات الموضحة لها تناظر شعاعي :

أ- ب-

ج- د-

٢- عند الحيوانات بدائية الفم يتكون الفم من :

أ- أول فتحة في الجاسترولا  
ب- ثاني فتحة في الجاسترولا  
ج- ثالث فتحة في الجاسترولا  
د- رابع فتحة في الجاسترولا

٣- كل من بدائية الفم وثانوية الفم هي ذات :

أ- تجويف جسمي حقيقي  
ب- عديمة التجويف الجسمي  
ج- كاذبة التجويف الجسمي  
د- تجويف حقيقي كاذب

٤- من الحيوانات عديمة التجويف الجسمي:

أ- الديدان المفالطحة  
ب- الديدان الإسطوانية  
ج- الديدان الخطافية  
د- الديدان الحلقية

٥- التغذية الترشيحية يتميز بها:

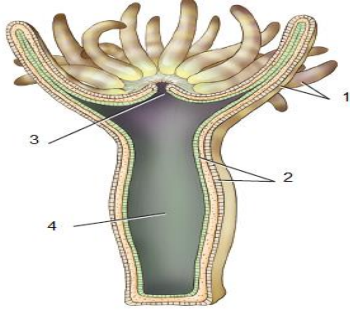
أ- المرجان  
ب- نجم البحر  
ج- الإسفنج  
د- خيار البحر

ضع علامة (✓) في نهاية العبارة الصحيحة وعلامة (x) في نهاية العبارة الخاطئة :

- ١- تكيفت بعض المخلوقات لطريقة التغذية الراشحة كونها متحركة ( )
- ٢- الخلايا شبة السوطية عند الإسفنج تنتج الجاميتات ( )
- ٣- ألياف الإسفنجين تشكل الهيكل الداخلي لبعض الشعاب المرجانية ( )
- ٤- ديسكوديرمولويد مادة تعمل على إيقاف الخلايا السرطانية ( )
- ٥- الكيس الخيطي اللاسع يوجد عند شقائق النعمان ( )

ورقة عمل رقم ١٣ :

مدخل إلى الحيوانات



١- أي التراكيب على الرسم تشير إلى التجويف المعوي :

أ- ١      ب- ٢

ج- ٣      د- ٤

٢- أحد العبارات التالية تنطبق على الإسفنجيات:

أ- طافية      ب- العيون      ج- عديم التناظر      د- اللوامس

٣- كل مما يلي يميز اللاسعات عدا:

أ- تناظر شعاعي      ب- طافية وجالسة      ج- خلايا لاسعة      د- ترشيحي التغذية

٤- البوليبي والميدوزي طورين جسمين لـ :

أ- الرخويات      ب- المفصليات      ج- اللاسعات      د- شوقيات الجلد

٥- توصف العلاقة بين السرطان وشقائق النعمان بأنها:

أ- تكافل      ب- ترمم      ج- تطفل      د- افتراس

ضع علامة (✓) في نهاية العبارة الصحيحة وعلامة (x) في نهاية العبارة الخاطئة :

١- يستفاد منها لإعادة بناء عظام الفك واليد والوجه:

أ- الشعاب المرجانية      ب- النجميات      ج- الإسفنجيات      د- الرخويات

٢- توصف العلاقة بين السرطان وشقائق النعمان بأنها:

أ- تكافل      ب- ترمم      ج- تطفل      د- افتراس

٣- يستفاد منها لإعادة بناء عظام الفك واليد والوجه:

أ- الشعاب المرجانية      ب- النجميات      ج- الإسفنجيات      د- الرخويات

## الفصل السابع

ورقة عمل رقم ١٤ :

### الديدان والرخويات

#### اختر الإجابة الصحيحة مما يأتي

- ١- تشترك الديدان المفلطة والإسطوانية بأنها :  
أ- عديمة التجويف الجسمي  
ب- كاذبة التجويف الجسمي  
ج- ذات تناظر الشعاعي  
د- ذات تناظر الجانبي
- ٢- الديدان المفلطة تتخلص من فضلاتها عن طريق :  
أ- الشرج  
ب- الفم  
ج- المجمع  
د- القمع المهدب
- ٣- الممصات و الخطاطيف تميز الدودة :  
أ- المتكافئة  
ب- الحرة  
ج- المتطفلة  
د- المنسلخة
- ٤- تتشابه الديدان المفلطة و اللاسعات بعدم وجود جهازي :  
أ- التنفس و الإخراج  
ب- التنفس و الدوران  
ج- الإخراج و الدوران  
د- الإخراج و التكاثر
- ٥- الخلايا اللمفية وحدة اخراجية خاصة عند :  
أ- الديدان المفلطة و الإسطوانية  
ب- الديدان المفلطة و الرخويات  
ج- الرخويات و الحلقيات  
د- الديدان الحلقية والإسطوانية
- ٦- عندما تنتج الدودة نفسها الجاميتات المذكرة و المؤنثة يطلق عليها :  
أ- أحادية الجنس  
ب- خنثى  
ج- متكافئة  
د- حرة

#### ضع علامة (√) في نهاية العبارة الصحيحة وعلامة (x) في نهاية العبارة الخاطئة :

- ١- دودة البلهارسيا - الششتوسوما - تنتمي إلى الديدان الشريطية
- ٢- اليرقة التي تستطيع اختراق جلد الإنسان عاري القدمين هي السركاريا
- ٣- دودة البلهارسيا الششتوسوما تعيش في أوردة الجهاز الهضمي
- ٤- أكل لحم البقر الغير مطبوخ يسبب الإصابة الديدان الحلقية
- ٥- الرخويات آكلة الأعشاب تكشط الطحالب بواسطة الطاحنة



ورقة عمل رقم ١٥ :

الديدان والرخويات

اختر الإجابة الصحيحة مما يأتي

- ١- احدي العبارات التالية تناسب الديدان الإسطوانية:  
أ- تجويف جسمي كاذب متناظر شعاعي  
ب- تجويف جسمي كاذب متناظر جانبي  
ج- تجويف جسمي حقيقي متناظر شعاعي  
د- تجويف جسمي حقيقي متناظر جانبي
- ٢- حركة الدودة الاسطوانية تشبه قطعة خيط تتلوى بسبب:  
أ- العضلات وسائل التجويف      ب- العضلات فقط      ج- سائل التجويف فقط      د- العضلات والأمعاء
- ٣- أكل لحم الخنزير المحرم يسبب مرض:  
أ- التريخينيا      ب- اللايم      ج- البلهارسيا      د- الزحار
- ٤- بيض الديدان الدبوسية يستطيع البقاء على الأسطح لمدة:  
أ- أسبوع      ب- أسبوعان      ج- ثلاث أسابيع      د- أربع أسابيع
- ٥- الديدان الخطافية و الدبوسية و الشعرية تشترك بأنها :  
أ- مفلطحة      ب- اسطوانية      ج- حلقية      د- ثعبانية

ضع علامة (✓) في نهاية العبارة الصحيحة وعلامة (×) في نهاية العبارة الخاطئة :

- ١- تحدث الإصابة بديدان الإسكارس عن طريق لدغ البعوض
- ٢- تخترق الجلد وتنتقل مع الدم حتى تستقر في تجويف الأمعاء هي ديدان الفيلاريا
- ٣- طفيل يصيب الإنسان بمرض الفيل وله عائلان البعوض و الإنسان
- ٤- تعيش ديدان الفيلاريا البالغة في الإنسان داخل الجهاز الليمفي
- ٥- الديدان المتطفلة عملية تكاثرها أكثر تعقيدا وتتطلب وجود عائل أو أكثر

ورقة عمل رقم ١٦ :

الديدان والرخويات

اختر الإجابة الصحيحة مما يأتي

١- حيوانات مائية دائما ما تعد حجر الزاوية في النظام البيئي:

أ- العفقيات      ب- الرخويات      ج- الحلقيات      د- المفطحات

٢- يعمل على تصفية وتنقية مياه البحار والمحيطات ويؤثر اختفائه في نوعيتها:

أ- المحار      ب- المحار الصلب      ج- السبيدج      د- الإخطبوط

٣- من خلال تراكم السموم في جسمه يمكن العلماء من التعرف على جودة الماء ونوعيته:

أ- المحار الصلب      ب- بلح البحر      ج- الحلزون      د- القرش

٤- تفيد بعض الحلازين المخروطية بإفرازها سمّاً في علاج :

أ- باركنسون      ب- اللام      ج- الترخينيا      د- التهابات الجلد

٥- تمتاز الديدان الحلقيه بجسم ذو شكل :

أ- مفطح      ب- اسطواني      ج- غيرمقسم      د- رقيق

٦- تختلف الديدان الحلقيه عن الاسطوانية والمفطحات بأنها :

أ- مجزأة و لها تجويف حقيقي      ب- مجزأة و لها تجويف كاذب

ج- غير مجزأة و لها تجويف حقيقي      د- غير مجزأة و لها تجويف كاذب

٧- سائل التجويف الجسمي لحلقات دودة الأرض يشكل:

أ- جهاز دعامي مائي      ب- جهاز دعامي دوري      ج- جهاز دعامي عضلي      د- جهاز دعامي نفيدي

ضع علامة (√) في نهاية العبارة الصحيحة وعلامة (×) في نهاية العبارة الخاطئة :

١- دودة الأرض الحوصلة والقانصة لها تركيب خاص:

٢- جراد البحر أحد المخلوقات التالية له جهاز دوري مغلق:

٣- تتنفس الحلقيات بواسطة الخياشيم و القصبات

٤- الأهلاب تركيب يميز الديدان الدبوسية

ورقة عمل رقم ١٧ :

الديدان والرخويات

اختر الإجابة الصحيحة مما يأتي

١- يتم الإخصاب عند دودة الأرض داخل:

- أ- جسم الأنثى      ب- الجسم الخنثوي      ج- السيفون      د- السرج

٢- دودة يحوي لعابها على مواد كيميائية مخدرة:

- أ- الشستوسوما      ب- العلق      ج- الحبار      د- الحلزون

٣- تلتهم ما يعادل وزنها وتحصل على المغذيات من التربة:

- أ- دودة العلق      ب- دودة الأرض      ج- دودة الرمل      د- دودة الإسكارس

ضع علامة (✓) في نهاية العبارة الصحيحة وعلامة (×) في نهاية العبارة الخاطئة :

- ١- الديدان البحرية تنظم لطائفة قليلة ( )
- ٢- دودة العلق دودة حلقية متطفلة ليس لها أشواك أو أهلاب ( )
- ٣- تتطفل ديدان العلق على أجسام الفقاريات خارجيا ( )

## الفصل الثامن

ورقة عمل رقم ١٨ :

### المفصليات

اختر الإجابة الصحيحة مما يأتي

١- عثة الملابس تنتمي إلى:

أ- المفطحات      ب- الحشرات      ج- العناكب      د- القشريات

٢- الهيكل الخارجي والتقسيم والزوائد المفصلية تمكن ..... ؟ ..... من العيش بطرق مختلفة:

أ- الديدان      ب- الرخويات      ج- المفصليات      د- اللاسعات

٣- خاصية الأجسام المقسمة تشترك فيها:

أ- المفطحات والمفصليات      ب- الإسطوانيات والحلقيات      ج- الديدان والرخويات      د- الحلقيات و المفصليات

٤- قرون الاستشعار تحوي مجسات حسية لـ

أ- الشم واللمس      ب- الشم والبصر      ج- اللمس والسمع      د- البصر والسمع

٥- يقسم جسم جراد البحر إلى:

أ- رأس، صدر و بطن      ب- رأس، صدر، بطن      ج- رأس و صدربطن      د- رأس ، بطن

ضع علامة (✓) في نهاية العبارة الصحيحة وعلامة (×) في نهاية العبارة الخاطئة :

١- المخاط مادة مبلمرة تحتوي على سكريات متعددة متحدة مع البروتين ( )

٢- العناكب مخلوقات لا تستطيع أداء الوظائف الحيوية دون وجود المفاصل ( )

٣- تخلص المفصليات من هيكلها الخارجي يدل على الانسلاخ ( )

٤- القصبات الهوائية والرئات الكتابية تتصل مع البيئة الخارجية بأنابيب ملبجي ( )

٥- تدوير الزراعة هو الاستراتيجيات الحديثة للسيطرة على أضرار الحشرات لمحاصيل المزارعين

ورقة عمل رقم ١٩ :

## المفصليات

**اختر الإجابة الصحيحة مما يأتي**

- ١- يصل الأكسجين إلى جميع عضلات السرعوف عن طريق :  
أ- جهاز دوران مغلق ب- قصيبات هوائية ج- انابيب ملبيجي د- جهاز دوران مفتوح
- ٢- التراكيب التنفسية الخاصة بالعناكب المائية  
أ- الرئات الكتابية ب- القصبات الهوائية ج- الخياشيم د- الخلايا اللمفية
- ٣- النفريديا المتحوره توجد عند :  
أ- الرخويات وبعض شوكلات الجلد ب- الرخويات وبعض المفطحات ج- القشريات وبعض اللاسعات د- القشريات وبعض المفصليات
- ٤- من خلالها يجمع الدماغ أجزاء الصورة بشكل فسيفسائي :  
أ- العقد العصبية ب- العين المركبة ج- العين البسيطة د- قرون الاستشعار
- ٥- الفورمونات تفرز لتحفيز أنواع من السلوك مثل :  
أ- التكاثر والتغذية ب- الأنسلاخ ج- التجدد والتجزؤ د- الإنهمار

**ضع علامة (√) في نهاية العبارة الصحيحة وعلامة (×) في نهاية العبارة الخاطئة :**

- ١- تركيب يستعمله النمل لتحسس الفورمونات " الفقيم" ( )
- ٢- يتميز جسم العنكبوتيات إلى ثلاث مناطق ( )
- ٣- يجمع العنكبوت الوثاب الشبكة الحريرية وينسجها بواسطة المغازل ( )
- ٤- العقرب مفصلي يعيش متطفلاً او مفترساً على حيوانات أخرى ( )
- ٥- يعد صنع العناكب شباكها سلوكاً غريزياً ( )
- ٦- مرض اللاييم ينتقل عن طريق تطفل القمل ( )

ورقة عمل رقم ٢٠ :

المفصليات

اختر الإجابة الصحيحة مما يأتي

- ١- يستطيع الذباب المشي على الأسقف مقلوباً لوجود :  
أ- المخالب      ب- الوسائد      ج- الأرجل الطويلة      د- العوامات القديمة
- ٢- جزء فموي طري أسفنجي يلحق ويلحس يميز:  
أ- ذبابة المنزل      ب- البعوض      ج- الفراش      د- النمل
- ٣- أنبوب فموي طويل الامتصاص السوائل وتوجد لفم :  
أ- الفراش      ب- العنكب      ج- الذباب      د- النمل
- ٤- أنبوب فموي دقيق يشبه الإبرة يخترق ويمتص الغذاء والسوائل:  
أ- ذبابة المنزل      ب- البعوض      ج- الفراش      د- النمل
- ٥- دائما ما تحرك الحشرات أجنحتها على شكل رقم :  
أ- ٩      ب- ٨      ج- ٥      د- ٦
- ٦- الصورة توضح أجزاء الفم من نوع :  
أ- الأنبوبي      ب- الأسفنجي      ج- الثاقب الماص      د- القارض
- ٧- الصورة توضح أجزاء الفم من نوع :  
أ- الأنبوبي      ب- الأسفنجي      ج- الثاقب الماص      د- القارض



ضع علامة (✓) في نهاية العبارة الصحيحة وعلامة (×) في نهاية العبارة الخاطئة :

- ١- من الصفات الخارجية الخاصة بالحشرات فقط الأجنحة ( )
- ٢- تمكن الحشرات من التواصل لجذب شريك التزاوج الفورمونات ( )
- ٣- الإشارات الكيميائية بين الحشرات هي المغازل ( )
- ٤- طور اليرقة الذي يشبه الدودة يسمى اليسروع ( )
- ٥- يتغذى اليسروع بشراهة لان له أجزاء فم ثاقبة حادة ( )
- ٦- شكل غير ناضج جنسيا من الحشرات هو الحوريه ( )

## الفصل التاسع

ورقة عمل رقم ٢١ :

### شوكيات الجلد واللافقاريات الحبلية

اختر الإجابة الصحيحة مما يأتي

١- مخلوقات تتميز بجهاز وعائي مائي وقدم أنبوييه :

أ- حلقيات      ب- الرخويات      ج- شوكيات الجلد      د- مجدافية الأرجل

٢- نمط التكوين الجنيني المبكر لشوكيات الجلد

أ- بدائية الفم      ب- ثانوية الفم      ج- كاذبة التجويف      د- عديمة التجويف

الجسمي

٣- الموطن البيئي الوحيد لشوكيات الجلد:

أ- بحريه      ب- اليابسه والبحر      ج- اليابسه والانهار      د- اليابسه

٤- تراكيب تغطي جلد نجم البحر تمسك بالغذاء

أ- لواقط فميه      ب- لواقط قدميه      ج- عوامات قدميه      د- اقدام انبوييه

٥- تركيب خماسي الصفائح لكشط الطحالب :

أ- الطاحنه      ب- مصباح أرسطو      ج- الفقيم      د- المصفاة

٦- تقنية تساعد نجم البحر على فتح مصراعي المحار :

أ- السيلالات العصبية      ب- عدد الألياف      ج- الشفط المائي      د- السيْفون

ضع علامة (✓) في نهاية العبارة الصحيحة وعلامة (×) في نهاية العبارة الخاطئة :

١- توصف العلاقة بين الإسفنج ونجم البحر الهش بأنها تطفل ( )

## الفصل التاسع

ورقة عمل رقم ٢٢ :

### شوكيات الجلد واللافقاريات الحبلية

اختر الإجابة الصحيحة مما يأتي

١- تراكيب تساعد على الحركة عند شوكيات الجلد:

أ- الشوكيات - مصباح ارسطو

ب- المصفاة - اللواطق القدميه

ج- العوامات القدميه - الكلابات

د- القدم الأنبوبية - الحويصلات العضلية

٢- لافقاريات تستجيب الخلايا الحسيه بها للمواد الكيميائية المذابة في الماء :

أ- المفطحات ب- الاسطوانيات ج- الدبوسيات د- شوكيات الجلد

٣- عملية التجديد تساعد شوكيات الجلد على:

أ- التغذية ب- التنفس ج- الانقراض د- البقاء

ضع علامة (✓) في نهاية العبارة الصحيحة وعلامة (×) في نهاية العبارة الخاطئة :

١- أشواك ولواقط قنفذ البحر تحتوي على سموماً ( )

٢- من شوكيات الجلد الجالسة زنابق البحر ( )

٣- الشجره التنفسيه لها تركيب خاص بتبادل الغازات عند خيار البحر ( )



ورقة عمل رقم ٢٣ :

شوكيات الجلد واللافقاريات الحبلية

اختر الإجابة الصحيحة مما يأتي

- ١- احد الشوكيات التالية تحولت أقدامه الأنبوبية إلى لوامس :  
أ- نجم البحر      ب - قنفذ البحر      ج- خيار البحر      د- ذنابق البحر
- ٢- نجم البحر لا يشكل غذاء لأي مفترس بحري بسبب :  
أ- الجلد الشوكي      ب- اللوامس المخاطية      ج- مصباح أرسطو      د- الطعم المر

ضع علامة (√) في نهاية العبارة الصحيحة وعلامة (×) في نهاية العبارة الخاطئة :

- ١- خطر الطحالب على الشعاب المرجانية سببه تناقص نجم البحر ( )
- ٢- قنفاذ وخيار البحر مخلوقات مهمة لتوفير المغذيات للنظام البيئي المائي ( )
- ٣- من اللافقاريات الحبلية السهيم ( )
- ٤- الشجرة التنفسية لخيار البحر لها دور في التكاثف والإخراج ( )