

تم تحميل هذا الملف من موقع المناهج السعودية



## ملخص درس الديدان المفلحة

موقع المناهج ← المناهج السعودية ← الصف الأول الثانوي ← علوم ← الفصل الأول ← ملفات متنوعة ← الملف

تاريخ إضافة الملف على موقع المناهج: 15:27:01 2024-10-06

ملفات اكتب للمعلم اكتب للطالب الاختبارات الكترونية الاختبارات ا حلول ا عروض بوربوينت ا أوراق عمل  
منهج انجليزي ا ملخصات و تقارير ا مذكرات و بنوك ا الامتحان النهائي للمدرس

المزيد من مادة  
علوم:

## التواصل الاجتماعي بحسب الصف الأول الثانوي



صفحة المناهج  
السعودية على  
فيسبوك

الرياضيات

اللغة الانجليزية

اللغة العربية

التربية الاسلامية

المواد على تلغرام

## المزيد من الملفات بحسب الصف الأول الثانوي والمادة علوم في الفصل الأول

ملخص درس الالاسعات	1
أوراق عمل شاملة أحياء 1	2
اختبار تشخيصي مع الإجابة أحياء 1	3
ملخص مستويات بناء جسم الحيوان	4
نماذج اختبارات الفترة منتصف الفصل مع نموذج اختبار قصير واختبار عملي ومراجعة مع الحلول	5



## الديدان المفلطحة

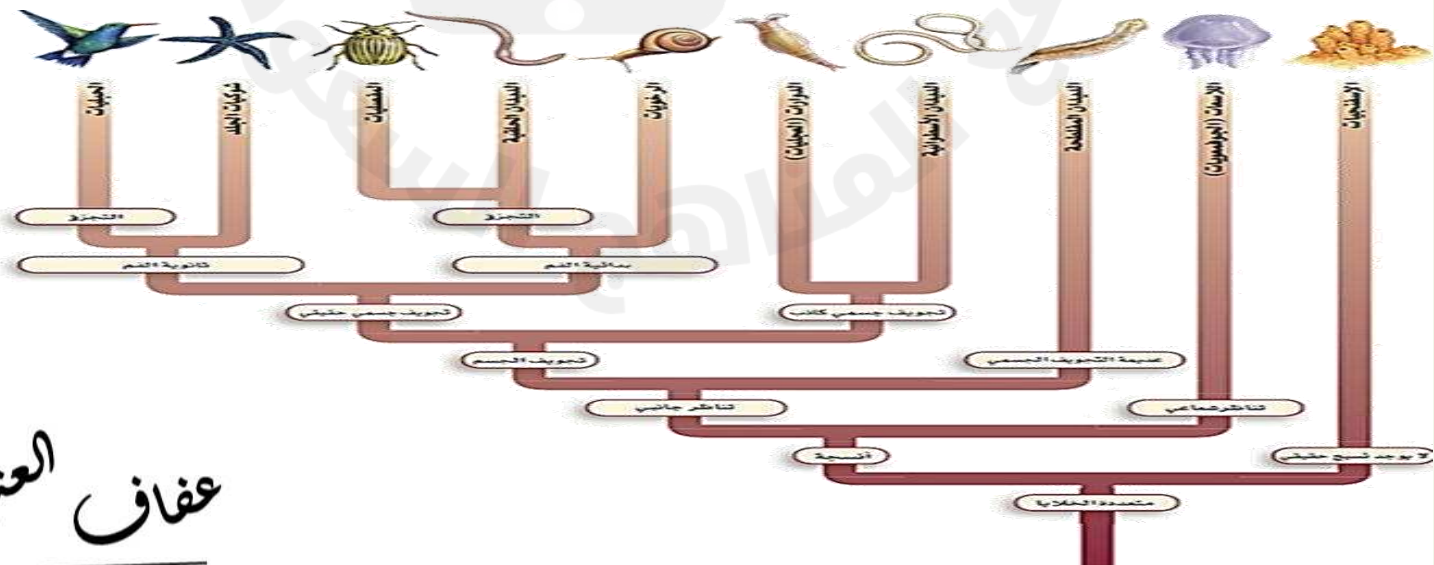
نواتج التعلم هي :



تقارن بين تكيفات الديدان المفلطحة التي تعيش متطفلة والتي تعيش حرة .

توضح كيفية محافظة الديدان المفلطحة على اتزان الداخلي .

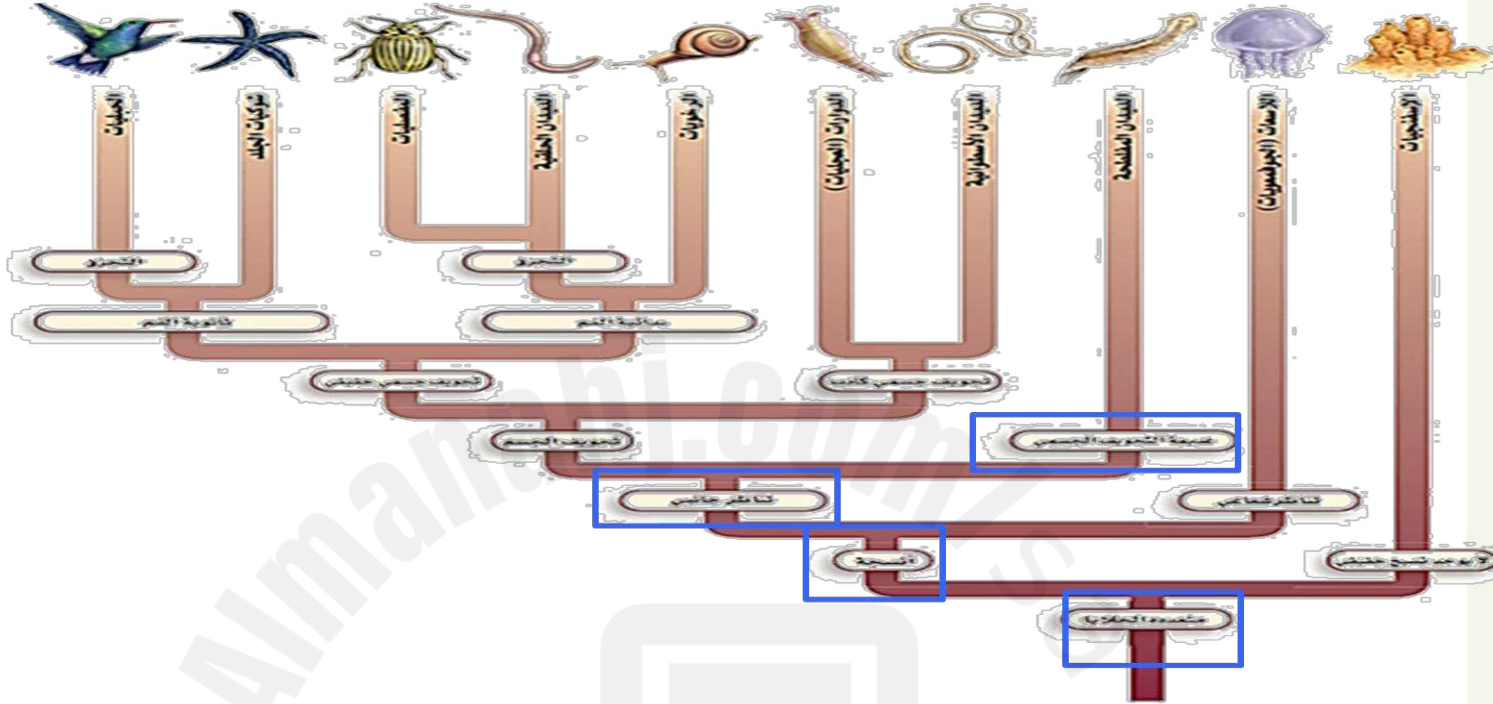
تقارن بين الطوائف الثلاثة للديدان المفلطحة



عفاف العتيبي

## خصائص الديدان المفلطحة

١/ متعددة الخلايا / ٢ لها أنسجة ٣/ جانبية التناظر ٤/ عديمة التجويف



## التركيب والتغذي الديدان المفلطحة

\* معيشتها:

. متطفلة: ( داخل حيوانات أخرى )

. حرة: ( الماء العذب والمالح والأماكن الرطبة )

## تركيب جسم الديدان المفلطحة

ديدان ذات جسم رقيق مسطح يشبه الشريط وهي عديمة التجويف الجسمي ذات تناظر جانبي وتمتاز عن الأسفنجيات واللاسعات بأن لها رأس محدد وأعضاء داخل جسمها

عفاف العتيبي



## التركيب والتغذي



### \* التغذية والهضم :

أ. الديدان الحرة: تتغذى على المخلوقات الميتة أو البطيئة الحركة ويدخل طعامها عبر البلعوم الذي يهضمه ويرسله إلى القناة الهضمية لاستكمال الهضم وإخراج الفضلات عبر فتحة الفم .

### ب. الديدان المتطفلة :

لبعضها ممصات وخطاطيف للالتصاق بالعائل وليس لها جهاز هضمي لأنها تحصل على غذائها من دم العائل

## التنفس والدوران والإخراج



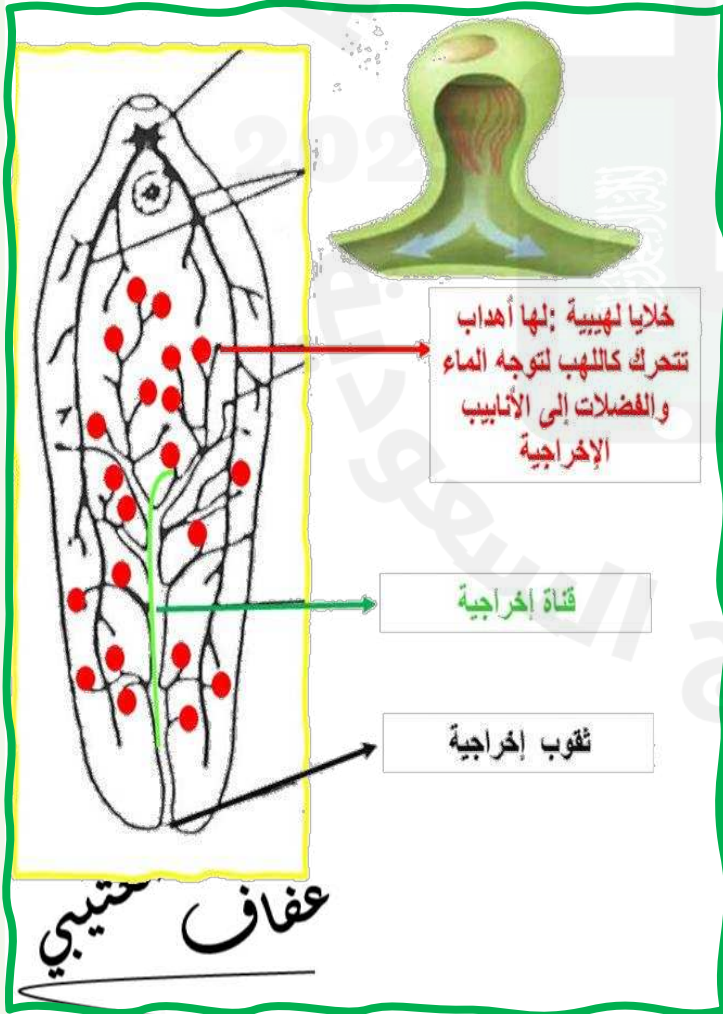
### \* التنفس والدوران والإخراج :

أ. ليس لها جهاز تنفس أو دوران :

وتحصل على O<sub>2</sub> بالانتشار من جسمها الرقيق وتتخلص من CO<sub>2</sub> والفضلات بالانتشار .

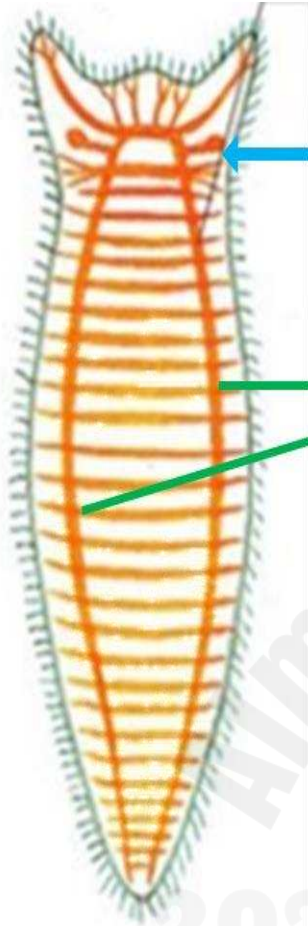
### ب. الإخراج :

١. يتم التخلص من خلال الفم .  
٢. يتم التخلص من الماء الزائد من خلال الخلايا الدهنية التي تحتوي على أهداب تتحرك كاللهب وتطردها إلى خارج الجسم عبر الأنابيب الإخراجية .





## الإستجابة للمثيرات والحركة



عقد عصبية في مقدمة الحبلان ترسل الإشارات العصبية

حبلان عصبيان طوليان متصل بأنسجة مستعرضة

### \* الاستجابة للمثيرات :

جهازها العصبي عبارة عن عقدة عصبية في منطقة الرأس يخرج منها حبلان عصبيان يمتدان بطول الجسم يتفرع منها عقد عصبية على جانبي الجسم .

### \* الحركة :

تتحرك بانقباض عضلاتها الانزلاق بالأهداب الموجودة على جوانب البطن الإنزلاق بالمخاط المخاط الذي تفرزه (مثل البلاناريا )

## التنوع في الديدان المفلطحة

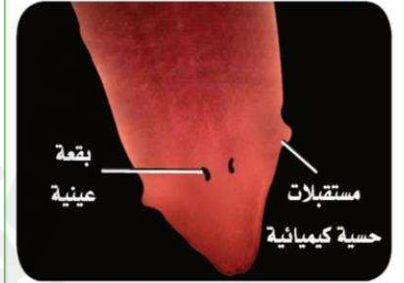


### أ. طائفة التريلاريا :

مثل (البلاناريا)

- حرة المعيشة ( الماء العذب والمالح والتربة الرطبة )
- تمتلك بقعة عينية ( عبارة عن تجمع للخلايا الحسية ) للإحساس بالضوء .

- تمتلك مستقبلات كيميائية على جانبي الرأس تساعد على تحديد مكان الغذاء .



الشكل 4-7 تجمع الخلايا الحساسة للضوء يشكل البقع العينية لاحظ الزائدة الشبيهة بالأذينة التي تمتد من المنطقة نفسها.

### ب. طائفة الديدان المثقبة ( التريما تودا ) :

مثل دودة الشستوسوما

( المسببة لمرض البهارسيا )

- تعيش متطفلة على دم العائل وأنسجة جسمها .
- دورة حياة الدودة تحتاج إلى عائلين هما الإنسان والقوقعة



### ج. طائفة الديدان الشريطية ( السيستودا ) :

مثل الدودة الشريطية

- ١ - ديدان متطفلة .
- ٢ - تتكون الدودة من: رأس : ( جزء منتفخ يحتوي على ممصات وخطاطيف لتثبيت الدودة لجدار الأمعاء للإنسان أو الأبقار )
- جسم : مكون من قطع تحتوي كل قطعة على أعصاب وخلايا لهيئية وأعضاء جنسية ذكورية وأنثوية ، القطع القريبة من الرأس غير ناضجة تليها الناضجة التي عندما يتم تخصيبها وتمتليء بالبويضات المخصبة تنفصل عن الدودة وتخرج مع براز العائل فإذا وصلت إلى غذاء الماشية تبدأ دورة جديدة حيث تخترق ١ / أمعاء الحيوان وتنتقل

٢ / عبر الدم إلى ٣ / عضلات الجسم فإذا تناول

٤ / الإنسان لحوم الماشية الغير مطبوخة جيدا

انتقلت إلى جهازه الهضمي