

تم تحميل هذا الملف من موقع المناهج السعودية



اختبارات متعددة منتصف الفصل مع الإجابات

[موقع المناهج](#) ⇨ [المناهج السعودية](#) ⇨ [الثاني الثانوي](#) ⇨ [علوم](#) ⇨ [الفصل الأول](#) ⇨ [الملف](#)

تاريخ إضافة الملف على موقع المناهج: 2024-09-29 10:23:31

التواصل الاجتماعي بحسب الثاني الثانوي



اضغط هنا للحصول على جميع روابط "الثاني الثانوي"

روابط مواد الثاني الثانوي على تلغرام

[الرياضيات](#)

[اللغة الانجليزية](#)

[اللغة العربية](#)

[التربية الاسلامية](#)

المزيد من الملفات بحسب الثاني الثانوي والمادة علوم في الفصل الأول

[اختبارات منتصف الفصل مع الإجابة](#)

1

[اختبار أحياء 2 نهائي الدور الأول](#)

2

[ورقة عمل درس النباتات اللاوعائية](#)

3

[ورقة عمل درس تنوع الثدييات أحياء 2](#)

4

[ورقة عمل درس خصائص الثدييات أحياء 2](#)

5

المادة : أحياء 1-2
الصف : الثاني ثانوي
الزمن : 30 دقيقة



المملكة العربية السعودية
وزارة التعليم
إدارة تعليم
مدرسة:

الفصل

اسم الطالب

السؤال الأول

2

(1) اكتب المصطلح المناسب أمام التعريفات الآتية :

المصطلح	التعريف
	(1) غشاء يحيط بالجنين مباشرة مملوء بسائل يحمي الجنين خلال فترة نموه.
	(2) كيس مملوء بغاز يوجد في الأسماك العظمية تسمح للسمة بالتحكم في عمق غوصها.

2

(2) علل لما يأتي:

(1) لماذا تتميز الزواحف بالجلد الجاف:

.....

(2) لماذا تعتبر درجة الحرارة في الطيور مرتفعة جداً:

.....

2

(3) أكمل الفراغات الآتية:

(1) عدد حجرات القلب في البرمائيات تتكون من

(2) هو مجموعة من الخلايا تتكون من الحبل العصبي في الفقاريات.

(3) أنواع الريش في الطيور: ريش..... وريش.....

تابع الأسئلة



1- أحد التكيفات الأتية يجعل من الأسماك مخلوقات مفترسة :					
أ	الزعانف المزدوجة	ب	الفكوك	ج	الخياشيم
د	القشور	2- تناظر شوحيات الجلد في مرحلة البلوغ تناظر :			
أ	جانبي	ب	شعاعي	ج	عديمة التناظر
د	الجاسترولا	3- حجرة تستقبل فضلات الهضم و فضلات البول و البويضة أو الحيوان المنوي قبل مغادرة الجسم :			
أ	الكلى	ب	المجمع	ج	المعدة
د	الأمعاء	4- البرمائيات تصنف إلى ثلاث رتب رئيسية فأى البرمائيات التالية ينتمي إلى رتبة عديمة الذيل :			
أ	الضفدع	ب	السلندر	ج	سمندلات الماء
د	السيبيليا السوداء				

(2) ضع علامة (√) أمام العبارة الصحيحة ، وعلامة (X) أمام العبارة الخاطئة :-

- | | |
|--------------------------|---|
| <input type="checkbox"/> | (1) تمتاز الطيور بوجود الغدة الزيتية التي بدورها تفرز الزيت و تكون غلظاً مقاوماً للماء. |
| <input type="checkbox"/> | (2) التمساح يستخدم أعضاء جاكوبسون لشم الروائح. |
| <input type="checkbox"/> | (3) شوحيات الجلد حيوانات ذات تناظر جانبي في مرحلة البلوغ. |
| <input type="checkbox"/> | (4) عدد حجرات القلب في الزواحف مكون من حجرتين ماعدا التمساح مكون من 4 حجرات. |
| <input type="checkbox"/> | (5) غشاء الكريون غشاء يحيط بالجنين مباشرة مملوء بسائل يحمي الجنين خلال فترات نموه. |

المادة : أحياء 1-2
الصف : الثاني ثانوي
الزمن : 30 دقيقة

الفصل

اسم الطالب

السؤال الأول

2

(1) اكتب المصطلح المناسب أمام التعريفات الآتية :

المصطلح	التعريف
الغشاء البرهلي	(1) غشاء يحيط بالجنين مباشرة مملوء بسائل يحمي الجنين خلال فترة نموه.
صيانة العمود	(2) كيس مملوء بغاز يوجد في الأسماك العظمية تسمح للسمكة بالتحكم في عمق غوصها.

2

(2) علل لما يأتي:

(1) لماذا تتميز الزواحف بالجلد الجاف؟

يمنع فقدان السوائل الداخلية مما يؤدي لنهاية ريش على اليابسة.

(2) لماذا تعتبر درجة الحرارة في الطيور مرتفعة جداً؟

لأن خلايا العضلات الخاصة بالطيران من استهلاك كميات كبيرة من ATP اللازم لانقباض العضلات السريع خلال الطيران.

2

(3) أكمل الفراغات الآتية:

(1) عدد حجرات القلب في البرمائيات تتكون من حجرتين (الأذين والبطين)

(2) العرف العصبي هو مجموعة من الخلايا تتكون من الحبل العصبي في الفقاريات.

(3) أنواع الريش في الطيور: ريش محيطي وريش زخبي

تابع الأسئلة

1- أحد التكيفات الأتية يجعل من الأسماك مخلوقات مفترسة :							
أ	الزعانف المزدوجة	ب	الفكوك	ج	الخياشيم	د	القشور
2- تناظر شوحيات الجلد في مرحلة البلوغ تناظر :							
أ	جانبي	ب	شعاعي	ج	عديمة التناظر	د	الجاسترولا
3- حجرة تستقبل فضلات الهضم و فضلات البول و البويضة أو الحيوان المنوي قبل مغادرة الجسم :							
أ	الكلى	ب	المجمع	ج	المعدة	د	الأمعاء
4- البرمائيات تصنف إلى ثلاث رتب رئيسية فأى البرمائيات التالية ينتمي إلى رتبة عديمة الذيل :							
أ	الضفدع	ب	السلندر	ج	سمندلات الماء	د	السيبيليا السوداء

(2) ضع علامة (√) أمام العبارة الصحيحة ، وعلامة (X) أمام العبارة الخاطئة :-

- (1) تمتاز الطيور بوجود الغدة الزيتية التي بدورها تفرز الزيت و تكون غلظاً مقاوماً للماء.
- (2) التمساح يستخدم أعضاء جاكوبسون لشم الروائح.
- (3) شوحيات الجلد حيوانات ذات تناظر جانبي في مرحلة البلوغ.
- (4) عدد حجرات القلب في الزواحف مكون من حجرتين ماعدا التمساح مكون من 4 حجرات.
- (5) غشاء الكريون غشاء يحيط بالجنين مباشرة مملوء بسائل يحمي الجنين خلال فترات نموه.

الغشاء الرهلي (الإسبون)

الفصل الدراسي الأول
المادة: احياء (1-2)
الصف: ثاني ثانوي -مسارات
الزمن: 50 دقيقة
التاريخ: / / 1446هـ
العام الدراسي 1446هـ

المملكة العربية السعودية
وزارة التعليم
إدارة التعليم بمحافظة صبيا
مكتب تعليم بيش والريث
متوسطة وثانوية مسلية



اختبار مادة الاحياء (1-2) الفترة

الاسم:
الشعبة: ()

السؤال الأول:

أكتب المصطلح العلمي امام العبارات التالية

(الاقدام الأنبوية – الخياشيم – الغضروف – الجيوب البلعومية – متغير درجة الحرارة -الحراشف)

- 1-خيوط رقيقة مغطاة بصفحة شديدة الانثناء تحتوي الصفحة على أوعية دموية تأخذ الأكسجين وتطلق ثاني أكسيد الكربون (.....)
- 2- انابيب عضلية صغيرة تمتلئ بسائل وتنتهي بممص قرصي يشبه الفنجان تستعمل في الحركة وجمع الغذاء والتنفس (.....)
- 3- توجد في الاجنة ازواج من التراكيب تربط بين التجويف الفمي والمريء (.....)
- 4- مادة قاسية مرنة تكون هيكل او أجزاء من هيكل الفقاريات (.....)
- 5- مخلوقات تحصل على حرارة اجسامها من البيئة الخارجية (.....)

السؤال الثاني:

اختر الإجابة الصحيحة من بين الخيارات التالية :

- 1- يتركب القلب في البرمائيات من
حجرة | حجرتين | 3 حجرات
- 2- خيار البحر من شوكيات الجلد يتنفس ويخرج عن طريق
الخياشيم | الشجرة التنفسية | الرئتان
- 3- يكون أجزاء الدماغ والجمجمة وبعض أعضاء في
الحبل الظهري | العرف العصبي | الغدة الدرقية
- 4- تمتاز الأسماك بوجود
القشور | الجلد الرطب | الحراشف
- 5- حيوان شفاف يفتقر الى الألوان في جلده يعيش في المياه الضحلة
الضفدع | الهامور | السهيم

يرجى قلب الصفحة



السؤال الثالث :

ضعي علامة صح او خطأ امام العبارات التالية:

- 1- السلمندر لها جلد يغطي عيونها وقد تكون عمياء ()
- 2- زنابق البحر ونجم البحر الريشي حيوانان جالسان ()
- 3- لاسماك دورة دموية واحدة مفردة ()
- 4- اليرقة في الضفدع اكالات لحوم ()
- 5- تستخدم الكيسيات البخاخات المائية القوية كوسيلة دفاع ()

السؤال الرابع:

اكلمي الفراغات التالية بما يناسبها العبارات التالية:

- 1- تتنفس الضفدع البالغ عن طريق
- 2- نوع القشور في الأسماك الغضروفية

الجزء العملي :

اكتبي ما هو مطلوب على الصورة:

مانوع القشور في الأسماك الغضروفية؟



ما اسم الكائن الذي امامك؟

.....

تسمى هذه اليرقة من اللاقاريات الحبلية
يرقة



ماذا يحمي العينان من الجفاف
في البرمائيات؟

.....



اعطي مثال على الأسماك اللا فكية؟

.....

انتهت الأسئلة

مع تمنياتي لكم بالنجاح التوفيق

معلمة المادة: أسماء جاري

أكتب المصطلح العلمي امام العبارات التالية

(الاقدام الأنبوية - الخياشيم - الغضروف - الجيوب البلعومية - متغير درجة الحرارة - الحراشف)

1-خيوط رقيقة مغطاة بصفيحة شديدة الانثناء تحتوي الصفيحة على اوعية دموية تأخذ الأوكسجين وتطلق ثاني أكسيد الكربون (**الخياشيم**)

2- انابيب عضلية صغيرة تمتلئ بسائل وتنتهي بممص قرصي يشبه الفنجان تستعمل في الحركة وجمع الغذاء والتنفس (**الاقدام الأنبوية**)

3- توجد في الاجنة ازواج من التراكيب تربط بين التجويف الفمي والمريء (**الجيوب البلعومية**)

4- مادة قاسية مرنة تكون هيكل او أجزاء من هيكل الفقاريات (**الغضروف**)

5- مخلوقات تحصل على حرارة اجسامها من البيئة الخارجية (**متغيرة درجة الحرارة**)

السؤال الثاني:

اختر الإجابة الصحيحة من بين الخيارات التالية :

1- يتركب القلب في البرمائيات من	حجرة	حجرتين	3 حجرات
2- خيار البحر من شوكميات الجلد يتنفس ويخرج عن طريق	الخياشيم	الشجرة التنفسية	الرئتان
3- يكون أجزاء الدماغ والجمجمة وبعض أعضاء في	الحبل الظهري	العرف العصبي	الغدة الدرقية
4- تمتاز الأسماك بوجود	القشور	الجلد الرطب	الحراشف
5- حيوان شفاف يفتقر الى الألوان في جلده يعيش في المياه الضحلة	الضفدع	الهامور	السهم

ضعي علامة صح او خطأ امام العبارات التالية:

- 1- السلمندر لها جلد يغطي عيونها وقد تكون عمياء (خطأ)
- 2- زنابق البحر ونجم البحر الريشي حيوانات جالسان (خطأ)
- 3- لاسماك دورة دموية واحدة مفردة (صح)
- 4- اليرقة في الضفدع اكالات لحوم (خطأ)
- 5- تستخدم الكيسيات البخاخات المائية القوية كوسيلة دفاع (صح)

اكمل الفراغات التالية بمايناسبها العبارات التالية:

- 1- تنتفس الضفدع البالغ عن طريق **تجويف الفم** و **الجلد الرطب** و **الرئتان**
- 2- نوع القشور في الأسماك الغضروفية **صفائحية**

الجزء العملي :

اكتبي ما هو مطلوب على الصورة:

مانوع القشور في الأسماك الغضروفية؟



صفائحية



ما اسم الكائن الذي امامك؟

نجم البحر

تسمى هذه اليرقة من اللاقاريات الحبلية
يرقة الاسيديا



ماذا يحمي العينان من الجفاف
في البرمائيات؟

الغشاء الرامش



اعطي مثال على الأسماك اللا فكية؟

الجريث والجلكي

انتهت الأسئلة

مع تمنياتي لكم بالنجاح التوفيق

معلمة المادة: أسماء جاري

2025

2024

موقع المناهج السعة

موقع المناهج السعة

أسئلة اختبار الفترة لمقرر احياء /2-1 لعام 1446 هـ الفصل الدراسي الأول

اسم الطالب	الشعبة	الدرجة 15
------------	--------	-----------

السؤال الأول

المصطلح	التعريف
	أ/ أكتب المصطلح الذي تدل عليه العبارات التالية
	1 / حجرة تستقبل فضلات الهضم وفضلات البول والبيضة والحيوانات المنوية
	2 / لها صفات الحبليات وليس لها عمود فقري
	3 / تركيب في فم الأفعى يستخدم للإحساس بالروائح
	4 / بيضة توفر بيئة كاملة لنمو الجنين
	5 / تركيب يشبه المجذاف على جسم السمكة وتستخدم للتوازن وتغيير اتجاه الحركة والاندفاع للأمام

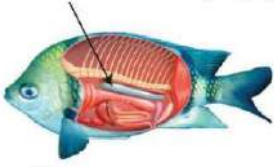
السؤال الثاني

اختار الإجابة الصحيحة لكل مما يلي	
1 / ما الذي يميز الأسماك العظمية عن الأسماك الغضروفية	2 / يتكون القلب فيها من حجرتين
a / القشور b / الهيكل المكون من عظام c / التبرييض	a / الأسماك b / البرمائيات c / معظم الزواحف
3 / يخزن الغذاء اللازم لنمو الجنين في البيضة الرهلية داخل	4 / من شوكلات الجلد ولها شجرة تنفسية
a / كيس الممبار b / غشاء الكوريون c / كيس المح	a / نجم البحر b / قنفذ البحر c / خيار البحر
5 / من الكائنات متغيرة درجة الحرارة	6 / مجموعة من الخلايا في الفقاريات تنمو من الحبل العصبي
a / النعام b / العلجوم c / الققط	a / الأقدام الانبوبية b / الجيوب البلعومية c / العرف العصبي
7 / مالوظيفة الرئيسية للذيل خلف شرجي	8 / أي تراكيب الزواحف الآتية يوجد فيها حمض البوليك
a / الدوران b / الحركة c / الهضم	a / المجمع b / الرنتان c / القلب
9 / أي مما يأتي ليس مرتبط مع أبي ذنبية	10 / أي من شوكلات الجلد الآتية يكون جالسا في طور من حياته
a / الخياشيم b / الذيل c / الرئات	a / نجم البحر الهش b / زنابق البحر c / خيار البحر

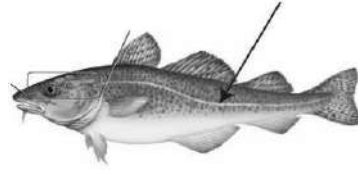
الاسم	الشعبة	الدرجة	اختبار قصير بنهاية الفصل الثاني (الأسماك والبرمائيات) الفصل الدراسي الأول للعام الدراسي ١٤٤٦ هـ
		20	

4		أكمل العبارات الآتية بما يناسبها: [متغيرة درجة الحرارة - الخط الجانبي - المجمع - مثناة العوم - ثابتة درجة الحرارة]	السؤال الأول
		١- مستقبلات تمكّن الأسماك من تحديد الحركة في الماء، وتساعد على إبقائها معتدلة ومتزنة. ٢- كيس مملوء بغاز مثل البالون يوجد في الأسماك العظمية للتحكم في عمق غوصها. ٣- حجرة تستقبل فضلات الهضم، وفضلات البول، والبويضات أو الحيوان المنوي قبل مغادرة الجسم. ٤- حيوانات لا تستطيع أن تنظم درجة حرارة أجسامها من خلال عمليات الأيض.	
4		اعمل نموذجًا لتدفق الدم عبر جسم السمكة بكتابة المفردات التالية بموقعها الصحيح في خريطة التدفق التالية: { خياشيم عبر الجسم بطين أذين }	السؤال الثاني
			
4		اختر الإجابة الصحيحة للعبارات الآتية فيما يلي: ١- تُنتج البرمائيات التي تعيش في البيئة المائية فضلات نيتروجينية على صورة: أ- الأمونيا ب- حمض البوليك ج- البولينا د- اليوريا ٢- أي البرمائيات التالية ينتمي إلى رتبة عديمة الذيل؟ أ- السلمندر ب- السيسيليا الهندية ج- العلجوم د- سمندل الماء ٣- تركيب شفاف في عين البرمائيات للحماية من الماء والجفاف . أ- غشاء الطبلية ب- الغشاء الرامش ج- القرنية د- الشبكية ٤- وظيفة الزعانف عند الأسماك أ- التجديف ب- الافتراس ج- التكاثر د- التغذية	السؤال الثالث
4		ضع علامة (√) أمام العبارة الصحيحة وعلامة (×) أمام العبارة الخاطئة فيما يلي: ١- تفتقر الأسماك اللافكية لوجود الحبل الظهري. () ٢- معظم البرمائيات لها جهاز خط جانبي معقد. () ٣- يُغطي جسم سمكة السردين قشور قرصية. () ٤- تتميز العلاجيم عن الضفادع بوجود غدة تشبه الكلية خلف رؤوسها تقزز سُمًا. ()	السؤال الرابع

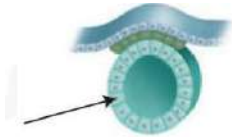
(٢)



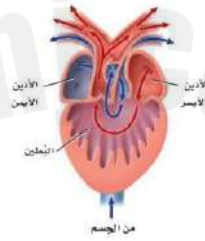
(١)



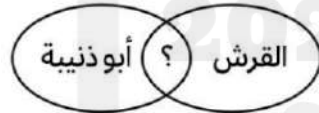
(٣)



(٤)



(٥) الشكل يوضح تركيب قلب حيوان ينتمي إلى :



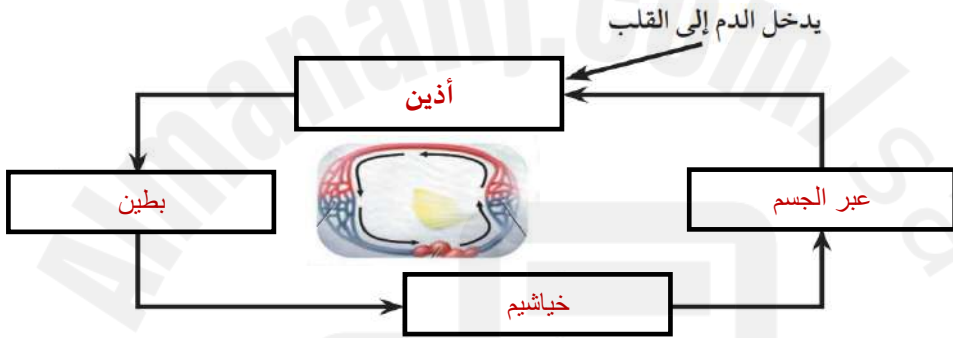
(٧) اسم الحيوان :

(٦) علامة الاستفهام تمثل علاقة مشتركة هي :

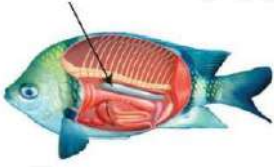


(٨) ينتمي إلى طائفة الأسماك

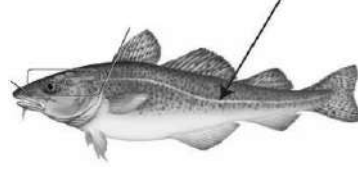
الاسم	الشعبة	الدرجة	اختبار قصير بنهاية الفصل الثاني (الأسماك والبرمائيات) الفصل الدراسي الأول للعام الدراسي ١٤٤٦ هـ
		20	

4	السؤال الأول	أكمل العبارات الآتية بما يناسبها: [متغيرة درجة الحرارة - الخط الجانبي - المجمع - مثانة العوم - ثابتة درجة الحرارة]
		١- <u>الخط الجانبي</u> مستقبلات تمكّن الأسماك من تحديد الحركة في الماء، وتساعد على إبقائها معتدلة ومتزنة. ٢- <u>مثانة العوم</u> كيس مملوء بغاز مثل البالون توجد في الأسماك العظمية للتحكم في عمق غوصها. ٣- <u>المجمع</u> حجرة تستقبل فضلات الهضم، وفضلات البول، والبويضات أو الحيوان المنوي قبل مغادرة الجسم. ٤- <u>متغيرة درجة الحرارة</u> حيوانات لا تستطيع أن تنظم درجة حرارة أجسامها من خلال عمليات الأيض.
4	السؤال الثاني	اعمل نموذجًا لتدفق الدم عبر جسم السمكة بكتابة المفردات التالية بموقعها الصحيح في خريطة التدفق التالية: { خياشيم عبر الجسم بطين أذين }
		
4	السؤال الثالث	اختر الإجابة الصحيحة للعبارات الآتية فيما يلي: ١- تُنتج البرمائيات التي تعيش في البيئة المائية فضلات نيتروجينية على صورة: أ- الأمونيا ب- حمض البوليك ج- البولينا د- اليوريا ٢- أي البرمائيات التالية ينتمي إلى رتبة عديمة الذيل؟ أ- السلمندر ب- السيسيليا الهندية ج- العلجوم د- سمندل الماء ٣- تركيب شفاف في عين البرمائيات للحماية من الماء والجفاف . أ- غشاء الطبلية ب- الغشاء الرامش ج- القرنية د- الشبكية ٤- وظيفة الزعانف عند الأسماك أ- التجديف ب- الافتراس ج- التكاثر د- التغذية
4	السؤال الرابع	ضع علامة (√) أمام العبارة الصحيحة وعلامة (×) أمام العبارة الخاطئة فيما يلي: ١- تفتقر الأسماك اللافكية لوجود الحبل الظهري. (×) ٢- معظم البرمائيات لها جهاز خط جانبي معقد. (×) ٣- يُغطي جسم سمكة السردين قشور قرصية. (√) ٤- تتميز العلاجم عن الضفادع بوجود غدة تشبه الكلية خلف رؤوسها تقزز سُمًا. (√)

(٢) مثانة العوم



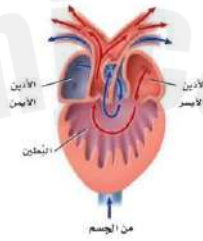
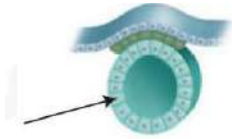
(١) الخط الجاني



(٣) العرف العصبي



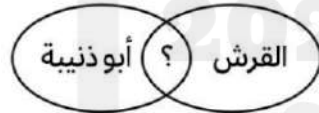
(٤) الحبل العصبي الانبوي الظهري



(٥) الشكل يوضح تركيب قلب حيوان ينتمي إلى : البرمائيات



(٧) اسم الحيوان : أبو ذنبية



(٦) علامة الاستفهام تمثل علاقة مشتركة هي: الخياشيم



(٨) ينتمي إلى طائفة الأسماك الغضروفية

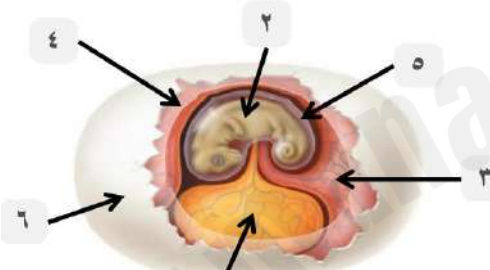


اختبار قصير بنهاية الفصل الثالث (الزواحف والطيور) الفصل الدراسي الأول للعام الدراسي ١٤٤٦ هـ		الاسم
الدرجة	الشعبة	
20		

2	ضع علامة (√) أمام العبارة الصحيحة وعلامة (X) أمام العبارة الخاطئة فيما يلي:	
	١- تمر الزواحف بعملية الانسلاخ لتتمكن من الهرب من المفترسات. ()	السؤال الأول
	٢- لأجسام الطيور القدرة على إنتاج كمية كبيرة من الطاقة (ATP) بسبب خفة حركتها. ()	
	٣- يُعد الجلد الرطب تركيبًا يساعد على احتفاظ الزواحف بالماء وحمايتها من الجفاف ()	
	٤- يُصنف طائر القطرس من الطيور البحرية. ()	

	استخدم المفردات التالية لكتابة أسماء الأجزاء على رسم البيضة الرهلة ادناه؟	
3	[كيس الممبار - الغشاء الرهلي - غشاء الكوريون - الجنين - القشرة - كيس المح]	

	١-	السؤال الثاني
	٢-	
	٣-	
	٤-	
	٥-	
	٦-	



15	اختر الإجابة الصحيحة للعبارة الآتية فيما يلي:	
	١- أي الزواحف التالية لها درع ظهري وآخر بطني ؟ [السلاحف - التماسيح - السحالي - التوتارا]	السؤال الثالث
	٢- يلعب عضو جاكوبسون دورًا كبيرًا في: [التذوق - السمع - الشم - الرؤية]	
	٣- كم دورة دموية تُوجد في الزواحف؟ [دورة واحدة مغلقة - دورتين مغلقتين - دورة مفتوحة - دورتين مفتوحة]	
	٤- أي الخصائص التالية تشارك فيها الزواحف والطيور؟ [العظام المجوفة - الريش - الأكياس الهوائية - البيوض الرهلية]	
	٥- أي الحيوانات التالية درجة حرارته ثابتة ؟ [الثعالب - الضفدع - السلمندر - البطريق]	
	٦- كيس عضلي يحتوي على أجزاء صلبة تعمل على هضم الطعام ؟ [الحوصلة - القانصة - الفم - البلعوم]	
	٧- أي الأنواع الآتية ليس له مثانة بولية ؟ [الغزال - حمار الوحش - الجمل - طائر البومة]	
	٨- يُعد مثال على رتبة العصافير. [نقار الخشب - النعامة - الإيمو - الغراب]	
	٩- أي التالي يُعد من أسباب انقراض الطيور؟ [كثرة الأمراض - درجة الحرارة - تدمير الموطن - هطول الأمطار]	
	١٠- الطريقة التي تستخدمها الزواحف في التنفس هي: [الخياشيم - الجلد - الرئات - بطانة تجويف الفم]	
	١١- السحالي تنتمي إلى رتبة ؟ [الحرشفيات - السلحفيات - التماسحيات - ختمية الرأس]	
	١٢- الحيوان الأقرب للتمساح هو : [الأسد - الجلدي - القرش - الضفدع]	
	١٣- أي التراكيب تستخدمها الأفاعي لالتقاط الذبذبات الصوتية [اللسان - أعضاء جاكوبسون - عظام الفك - الجزء البصري]	
	١٤- أي الطيور التالية تخلو عظامها من التجاويف الهوائية الموجودة في بقية الطيور؟ [البوم - البطريق - البلشون - البجع]	
	١٥- لها عرف من الأشواك يمتد على ظهرها، وأسنان فريدة. [التواتارا - الأفاعي - السحالي - السلاحف]	

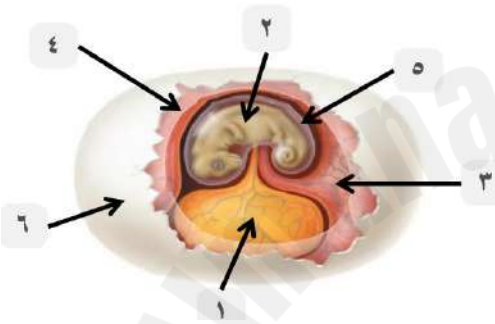
انتهت الأسئلة



20	الدرجة	اختبار قصير بنهاية الفصل الثالث (الزواحف والطيور) الفصل الدراسي الأول للعام الدراسي ١٤٤٦هـ	
20		الشعبة	نموذج إجابة

2	2	ضع علامة (√) أمام العبارة الصحيحة وعلامة (X) أمام العبارة الخاطئة فيما يلي:	السؤال الأول
		١- تمر الزواحف بعملية الانسلاخ لتتمكن من الهرب من المفترسات. (X)	
		٢- لأجسام الطيور القدرة على إنتاج كمية كبيرة من الطاقة (ATP) بسبب خفة حركتها. (X)	
		٣- يُعد الجلد الرطب تركيبًا يساعد على احتفاظ الزواحف بالماء وحمايتها من الجفاف. (X)	
		٤- يُصنف طائر القطرس من الطيور البحرية. (√)	

3	3	استخدم المفردات التالية لكتابة أسماء الأجزاء على رسم البيضة الرهلة ادناه؟ [كيس الممبار - الغشاء الرهلي - غشاء الكوريون - الجنين - القشرة - كيس المح]	السؤال الثاني
---	---	---	---------------



		١- كيس المح	
		٢- الجنين	
		٣- كيس الممبار	
		٤- غشاء الكوريون	
		٥- الغشاء الرهلي	
		٦- القشرة	

15	15	اختر الإجابة الصحيحة للعبارة الآتية فيما يلي:	السؤال الثالث
		١- أي الزواحف التالية لها درع ظهري وآخر بطني؟ [السلاحف - التماسيح - السحالي - التوتارا]	
		٢- يلعب عضو جاكوبسون دورًا كبيرًا في: [التذوق - السمع - الشم - الرؤية]	
		٣- كم دورة دموية تُوجد في الزواحف؟ [دورة واحدة مغلقة - دورتين مغلقتين - دورة مفتوحة - دورتين مفتوحة]	
		٤- أي الخصائص التالية تشترك فيها الزواحف والطيور؟ [العظام المجوفة - الريش - الأكياس الهوائية - البيوض الرهلية]	
		٥- أي الحيوانات التالية درجة حرارتها ثابتة؟ [الثعبان - الضفدع - السلمندر - البطريق]	
		٦- كيس عضلي يحتوي على أجزاء صلبة تعمل على هضم الطعام؟ [الحوصلة - القانصة - الفم - البلعوم]	
		٧- أي الأنواع الآتية ليس له مثانة بولية؟ [الغزال - حمار الوحش - الجمل - طائر البومة]	
		٨- يُعد مثال على رتبة العصافير. [نقار الخشب - النعامة - الإيمو - الغراب]	
		٩- أي التالي يُعد من أسباب انقراض الطيور؟ [كثرة الأمراض - درجة الحرارة - تدمير الموطن - هطول الأمطار]	
		١٠- الطريقة التي تستخدمها الزواحف في التنفس هي: [الخياشيم - الجلد - الرئات - بطانة تجويف الفم]	
		١١- السحالي تنتهي إلى رتبة؟ [الحرشفيات - السلحفيات - التماسحيات - خنثوية الرأس]	
		١٢- الحيوان الأقرب للتمساح هو: [الأسد - الجلكي - القرش - الضفدع]	
		١٣- أي التراكيب تستخدمها الأفاعي لالتقاط الذبذبات الصوتية [السن - أعضاء جاكوبسون - عظام الفك - الجزء البصري]	
		١٤- أي الطيور التالية تخلو عظامها من التجاويف الهوائية الموجودة في بقية الطيور؟ [اليوم - البطريق - البيلشون - البجع]	
		١٥- لها عرف من الأشواك يمتد على ظهرها، وأسنان فريدة. [التوتارا - الأفاعي - السحالي - السلاحف]	

عام - حاسب	المسار:	 وزارة التعليم Ministry of Education	وزارة التعليم
	الزمن:		إدارة التعليم بالخرج
١٤٤٦ هـ	السنة الدراسية:		الثانوية الثابتة بالخرج

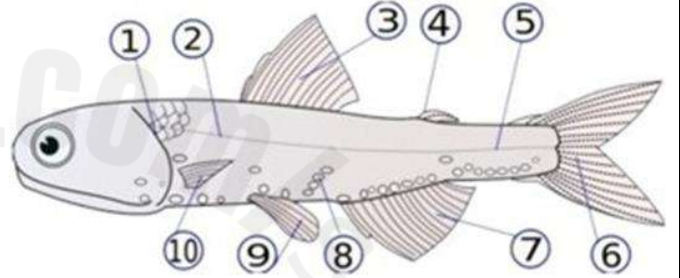
اسم الطالبة	رقم الجلوس			
رقم السؤال	السؤال الأول	السؤال الثاني	السؤال الثالث	المجموع
الدرجة				

أجيب مستعينة بالله على الأسئلة التالية

السؤال الأول: ظللي الإجابة الصحيحة في ورقة الإجابة:

١. الموظائف الثلاثة التي تقوم بها القدم الانبوبي ؟				
أ	تكاثر - تنفس - تغذي	ب	تغذي - تنفس - تنظيم عصبي	ج
د	تموجيني - تكاثر - تنفس	د	تغذي - تنفس - حركة	د

٢. استعمل الشكل الاتي للإجابة على السؤالين ٢ و ٣ .



مالجزء المشار إليه بالرقم 2 .

أ	الخياشيم	ب	جهاز الخط الجاني	ج	د	العرف العصبي	د	الغطاء الخيشومي
---	----------	---	------------------	---	---	--------------	---	-----------------

٣. مالجزء المشار اليه بالرقم 9 .

أ	البطين	ب	الخياشيم	ج	د	الزعانف الحوضية	د	مئاتة العوم
---	--------	---	----------	---	---	-----------------	---	-------------

٤. أي التراكيب الاتيه ممكن أن يكون الغدة الدرقية ؟

أ	الحبل الشوكي الظهري الانبوبي	ب	الحبل الظهري	ج	د	الفناة الداخلية	د	الجيوب البلعومية
---	------------------------------	---	--------------	---	---	-----------------	---	------------------

٥. أي تركيب يسمح للإسماك بالتحكم في عمق عوصها ؟

أ	غطاء الخياشيم	ب	الخط الجاني	ج	د	الفكوك	د	مئاتة العوم
---	---------------	---	-------------	---	---	--------	---	-------------

٦. أي ممايلي عديم الأطراف ؟

أ	السلمندر	ب	الضفدع	ج	د	السيسلياء السوداء	د	السحالي
---	----------	---	--------	---	---	-------------------	---	---------

٧. أي مماياتي ليس مرتبطا مع أي ذنبية ؟

أ	الرنات	ب	الذيل	ج	د	الخياشيم	د	التغذية النباتية
---	--------	---	-------	---	---	----------	---	------------------

٨. أي الصفات التالية جعلت شوكلات الجلد قريبة من الفقاريات ؟

أ	التناظر جانبي للأفراد المكتملة النمو	ب	يرقة حرة السباحة	ج	د	ثانوية الفم	د	تناظر شعاعي لليرقات
---	--------------------------------------	---	------------------	---	---	-------------	---	---------------------

السؤال الثاني: ظللي حرف (ص) إذا كانت الإجابة صحيحة، وحرف (خ) إذا كانت العبارة خاطئة:

خطأ	صح	السؤال
خ	ص	١. شوكيات الجلد حيوانات بحرية لها هيكل خارجي .
خ	ص	٢. من الأمثلة على الأسماك اللافكية أسماك الجلدي .
خ	ص	٣. ليس لبيوض البرمائيات قشور أو أغشية تحميها من الجفاف .
خ	ص	٤. ينتمي دولار الرمل الى طائفة القنفذيات .
خ	ص	٥. العرف العصبي هو مجموعة من الخلايا تتكون من الحبل الظهرى في الفقاريات .
خ	ص	٦. يتركب القلب في البرمائيات من ثلاث حجر .
خ	ص	٧. الجنس في حيوان السهيم منفصل .

السؤال الثالث: أكمل العبارات التالية مستعملة المفردات الصحيحة .

١. تسمى التراكيب الصغيرة والمسطحة التي تغطي أجسام الأسماك ب
٢. هو حجرة القلب التي تستقبل الدم من الجسم .
٣. غشاء يمكن البرمائيات من سماع الأصوات
٤. للجهاز الوعائي المائي في شوكيات الجلد فتحة تسمى

انتهت الأسئلة

وفقك الله وسدد على درب الخير خطاك

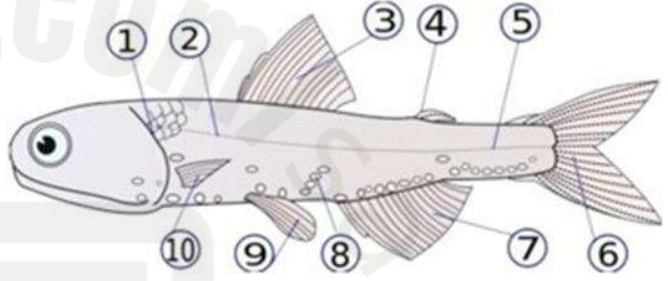
الجمال يبدأ من نظرتك .. جربي أن
نتعمدي رؤية الجوانب الإيجابية من كل
شي يحصل معاك ستبهرين من الرعاية
التي يحيطك الله بها صباحكم خير وسعادة
وبك أصبحنا (منقول)

أحياء ٢- ١	المادة:	بسم الله الرحمن الرحيم  وزارة التعليم Ministry of Education	المملكة العربية السعودية وزارة التعليم إدارة التعليم بالخرج الثانوية الثابتة بالخرج
الثاني	المستوى:		
عام - حاسب	المسار:		
	الزمن:		
١٤٤٣ / ١٤٤٤ هـ	السنة الدراسية:		

اسم الطالبة	رقم الجلوس				
رقم السؤال	السؤال الأول	السؤال الثاني	السؤال الثالث	المجموع	الدرجة

أجبي مستعينة بالله على الأسئلة التالية

السؤال الأول: ظللي الإجابة الصحيحة في ورقة الإجابة:

١. ما الوظائف الثلاثة التي تقوم بها القدم الانبوي ؟							
أ	تكاثر - تنفس - تغذي	ب	تغذي - تنفس - تنظيم عصبي	ج	تغذي - تنفس - حركة	د	تمو جنيني - تكاثر - تنفس
٢. استعمل الشكل الاتي للإجابة على السؤالين ٢ و ٣ .							
							
مالجزء المشار إليه بالرقم 2 .							
أ	الخياشيم	ب	جهاز الخط الجانبي	ج	العرف العصبي	د	الغطاء الخيشومي
٣. مالجزء المشار إليه بالرقم 9 .							
أ	البطين	ب	الخياشيم	ج	الزعانف الحوضية	د	مئاتة العوم
٤. أي التراكيب الاتيه ممكن أن يكون الغدة الدرقية ؟							
أ	الحبل الشوكي الظهري الانبوي	ب	الحبل الظهري	ج	الفناة الداخلية	د	الجيوب البلعومية
٥. أي تركيب يسمح للإسماك بالتحكم في عمق عوصها ؟							
أ	غطاء الخياشيم	ب	الخط الجانبي	ج	الفكوك	د	مئاتة العوم
٦. أي ممايلي عديم الأطراف ؟							
أ	السلمندر	ب	الضفدع	ج	السيسلياء السوداء	د	السحالي
٧. أي مماياتي ليس مرتبطا مع أي ذنبية ؟							
أ	الريئات	ب	الذيل	ج	الخياشيم	د	التغذية النباتية
٨. أي الصفات التالية جعلت شوكلات الجلد قريبة من الفقاريات ؟							
أ	التناظر جانبي للأفراد المكتملة النمو	ب	يرقة حرة السباحة	ج	ثانوية الفم	د	تناظر شعاعي لليرقات

السؤال الثاني: ظللي حرف (ص) إذا كانت الإجابة صحيحة، وحرف (خ) إذا كانت العبارة خاطئة:

خطأ	صح	السؤال
خ	ص	١. شووكيات الجلد حيوانات بحرية لها هيكل خارجي .
خ	ص	٢. من الأمثلة على الأسماك اللافكية أسماك الجلدي .
خ	ص	٣. ليس لبيوض البرمائيات قشور أو أغشية تحميها من الجفاف .
خ	ص	٤. ينتمي دولار الرمل الى طائفة القنفذيات .
خ	ص	٥. العرف العصبي هو مجموعة من الخلايا تتكون من الحبل الظهرى في الفقاريات .
خ	ص	٦. يتركب القلب في البرمائيات من ثلاث حجر .
خ	ص	٧. الجنس في حيوان السهيم منفصل .

السؤال الثالث: أكمل العبارات التالية مستعملة المفردات الصحيحة .

١. تسمى التراكيب الصغيرة والمسطحة التي تغطي أجسام الأسماك ب
٢. هو حجرة القلب التي تستقبل الدم من الجسم .
٣. غشاء يمكن البرمائيات من سماع الأصوات
٤. للجهاز الوعائي المائي في شووكيات الجلد فتحة تسمى

انتهت الأسئلة

وفقك الله وسدد على درب الخير خطاك

معلمتك: علياء الخيري

الجمال يبدأ من نظرتك .. جربي أن

نتعمدي رؤية الجوانب الإيجابية من كل

شي يحصل معك ستنبهرين من الرعاية

التي يحيطك الله بها صباحكم خير وسعادة

وبك أصبحنا (منقول)

اسم الطالب	الشعبة	الدرجة ١٥
اختبار مادة الاحياء (٢-١) لطلاب الصف الثاني الثانوي (الفترة الأولى)		

السؤال الأول : أكتب المصطلح العلمي امام العبارات التالية :

(الاقدام الأنبوبية - الخياشيم - الغضروف - الجيوب البلعومية - متغير درجة الحرارة - الحراشف)

١- خيوط رقيقة مغطاة بصفحة شديدة الانثناء تحتوي الصفحة على أوعية دموية تأخذ الأكسجين وتطلق ثاني أكسيد الكربون (.....)

٢- انايب عضلية صغيرة تمتلئ بسائل وتنتهي بممص قرصي يشبه الفنجان تستعمل في الحركة وجمع الغذاء والتنفس (.....)

٣- توجد في الاجنة ازواج من التراكيب تربط بين التجويف الفمي والمريء (.....)

٤- مادة قاسية مرنة تكون هياكل او أجزاء من هياكل الفقاريات (.....)

٥- مخلوقات تحصل على حرارة اجسامها من البيئة الخارجية (.....)

السؤال الثاني : اختار الإجابة الصحيحة من بين الخيارات التالية :

١- يتركب القلب في البرمائيات من

حجر	حجرتين	٣ حجرات
-----	--------	---------

٢- خيار البحر من شوكلات الجلد يتنفس ويخرج عن طريق

الخياشيم	الشجرة التنفسية	الرئتان
----------	-----------------	---------

٣- يكون أجزاء الدماغ والجمجمة وبعض أعضاء في

الحبل الظهرى	العرف العصبى	الغدة الدرقية
--------------	--------------	---------------

٤- تمتاز الأسماك بوجود

القشور	الجلد الرطب	الحراشف
--------	-------------	---------

٥- حيوان شفاف يفتقر الى الألوان في جلده يعيش في المياه الضحلة

الضفدع	الهامور	السهم
--------	---------	-------

السؤال الثالث :ضع علامة صح او خطأ امام العبارات التالية:

١- السلمندر لها جلد يغطي عيونها وقد تكون عمياء ()

٢- زنابق البحر وجم البحر الريشي حيوانات جالسان ()

٣- للأسماك دورة دموية واحدة مفردة ()

٤- البرقة في الضفدع اكلات لحوم ()

٥- تستخدم الكيسيات البخاخات المائية القوية كوسيلة دفاع ()

الجزء العملي : اكتب ما هو مطلوب على الصورة:

١- ما اسم الكائن الذي امامك؟

.....



٢- مانوع القشور في الأسماك الغضروفية؟

.....



٣- تسمى هذه اليرقة من اللا فقاريات الحبلية
يرقة.....



٤- ماذا يحمي العينان من الجفاف في البرمائيات؟

.....



انتهت الأسئلة

مع تمنياتي لكم بالنجاح التوفيق

معلم المادة: أ. معيض الحارثي

2025

الجامعة
السعودية

موقع المناهج السعودية

اسم الطالب	الشعبة	الدرجة ١٥
اختبار مادة الاحياء (٢-١) لطلاب الصف الثاني الثانوي (الفترة الأولى)		

المصطلح	السؤال الأول : أكتب المصطلح الذي تدل عليه العبارات التالية :-
	١ / حجرة تستقبل فضلات الهضم وفضلات البول والبويضة والحيوانات المنوية
	٢ / لها صفات الحبليات وليس لها عمود فقري
	٣ / تركيب في فم الأفعى يستخدم للإحساس بالروائح
	٤ / بيضة توفر بيئة كاملة لنمو الجنين
	٥ / تركيب يشبه الجذاف على جسم السمكة وتستخدم للتوازن وتغيير اتجاه الحركة والاندفاع للأمام

السؤال الثاني : اختار الإجابة الصحيحة لكل مما يلي :	
١ / ما الذي يميز الأسماك العظمية عن الأسماك الغضروفية	٢ / يتكون القلب فيها من حجرتين
a / القشور	a / الأسماك
b / الهيكل المكون من عظام	b / البرمائيات
c / التبويض	c / معظم الزواحف
٣ / يجنن الغذاء اللازم لنمو الجنين في البيضة الرهلية داخل	٤ / من شوكلات الجلد ولها شجرة تنفسية
a / كيس الممبار	a / جُم البحر
b / غشاء الكوريون	b / قنفذ البحر
c / كيس الملح	c / خيار البحر
٥ / من الكائنات متغيرة درجة الحرارة	٦ / مجموعة من الخلايا في الفقاريات تنمو من الحبل العصبي
a / النعام	a / الأقدام الانبوية
b / العلجوم	b / الجيوب البلعومية
c / القبط	c / العرف العصبي
٧ / أي من شوكلات الجلد الآتية يكون جالسا في طور من حياته	٨ / أي تراكيب الزواحف الآتية يوجد فيها حمض البوليك
a / جُم البحر الهش	a / المجمع
b / زنابق البحر	b / الرئتان
c / خيار البحر	c / القلب
٩ / أي مما يأتي ليس مرتبط مع أبي ذئبية	١٠ / مالوظيفة الرئيسية للذيل خلف شرطي
a / الخياشيم	a / الدوران
b / الذيل	b / الحركة
c / الرئات	c / الهضم

اختبار تشخيصي مقرر احياء ١-٢		الاسم	الصف	ع٢/.....	الدرجة	٣٠
------------------------------	--	-------	------	----------	--------	----

اختر الإجابة الصحيحة لكل مما يلي

2- من صفات الحبليات أن لديها	1 - نوع التناظر في الحيوان التالي هو
a- هيكل خارجي صلب	a- عديم التناظر
b- حبل عصبي ظهري	b- تناظر شعاعي
c- زوائد مفصلية	c- تناظر جانبي
d- طور يرقي يسمى الطور البولبي	d- تناظر متوازي
4 - ينتمي حيوان السهم لشعبة الحبليات الرأسية	3 - نجم البحر من الحيوانات الجالسة
a- العبارة صحيحة	a- العبارة صحيحة
b- العبارة خاطئة	b- العبارة خاطئة
6 - تتميز الأسماك العظمية عن الأسماك الغضروفية بوجود التركيب التالي	5 - أي التراكيب التالية تستخدم للتوازن وتغيير اتجاه الحركة في الأسماك
a- الزعانف المزدوجة	a- الزعانف المزدوجة
b- الخط الجانبي	b- الخط الجانبي
c- مئانة العموم	c- مئانة العموم
d- الفكوك	d- القشور
8 - أي من الحيوانات التالية لا ينتمي لطائفة البرمائيات	7 - تتنفس البرمائيات البالغة بواسطة
a- التمساح	a- الخياشيم
b- الضفدع	b- الجلد الرطب
c- السلمندر	c- الرئتين
d- العلجوم	d- كل من c, d صحيحين
10 - أي من ما يلي ليس من الخصائص المميزة للزواحف	9 - لماذا الضفادع تجلس على صخرة دافئة ورطبة في الطقس البارد
a- الجلد الخشن المغطى بالحرارشف	a- لتغيير لون جلدها
b- البيضة الرهلية	b- لتحافظ على ثبات درجة حرارة جسمها
c- تتنفس بواسطة الخياشيم	c- لتحافظ على رطوبة جلدها
d- حيوانات متغيرة درجة الحرارة	d- لتختبئ عن اعدائها ومفترسيها
12 - يتميز الجهاز التنفسي في الطيور بوجود الأكياس الهوائية	11 - تتميز السحالي عن الثعابين بوجود جفون متحركة
a- العبارة الصحيحة	a- العبارة الصحيحة
b- العبارة الخاطئة	b- العبارة الخاطئة
14 - العضو الذي يقوم بتخزين الطعام الذي تبتلعه الطيور	13 - أي مما يلي ليس من الميزات التي تساعد الطيور على الطيران
a- المذرق	a- العظام خفيفة الوزن ومجوفة
b- الحوصلة	b- الريش
c- القانصة	c- البيض الرهلي
d- المنقار	d- جهاز دوري عالي الكفاءة
16 - يصنف منقار البط من ضمن الثدييات الكيسية	15- من طرق المحافظة على ثبوت درجة حرارة الجسم في الثدييات الغدد اللبنية
a- العبارة الصحيحة	a- العبارة الصحيحة
b- العبارة الخاطئة	b- العبارة الخاطئة



17- ما وظيفة الشعر في الحيوان الثديي التالي



- a- العزل
- b- التواصل
- c- الدفاع
- d- الاحساس

19 - تتميز النباتات اللاوعائية بـ

- a- وجود البذور
- b- لا تحتوي على اوعية للنقل
- c- احجامها كبيرة
- d- تعيش في كل البيئات تقريبا

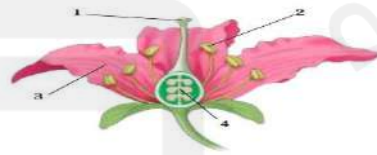
21 - تقوم الخلايا البرنشيمية في النبات بعملية البناء الضوئي

- a- العبارة الصحيحة
- b- العبارة الخاطئة

23 - الهرمون المسؤول عن استطالة النباتات

- a- الجبريلينات
- b- الاكسين
- c- الأيثيلين
- d- السايٹوكاينات

25 - ما الجزء من الزهرة المشار له بالرقم (3)



- a- السبلات
- b- البتلات
- c- الأسيدي
- d- الكريلة

27 - تنتج البويضات في الجزء رقم ... من الزهرة



- 1-a
- 2-b
- 3-c
- 4-d

29 - الازهار في الصورة من ذوات الفلقة الواحدة



- a- العبارة الصحيحة
- b- العبارة الخاطئة

18 - يصنف الحصان من

- a- أحادية الحافر
- b- ثنائية الحافر
- c- الرئيسيات
- d- اكلات اللحوم

20 - تصنف أشجار الصنوبر من ضمن

- a- معراة البذور (مخروطية)
- b- مغطاة البذور (ذوات الفلقة)
- c- مغطاة البذور (جنكية)
- d- مغطاة البذور (ذوات الفلقتين)

22 - ينقل نسيج الخشب الغذاء الجاهز في النبات

- a- العبارة الصحيحة
- b- العبارة الخاطئة

24 - نوع الانتحاء النباتي في الصورة



- a- أرضي موجب
- b- أرضي سالب
- c- ضوئي سالب
- d- ضوئي موجب

26 - تتميز الأزهار الملقحة بالحشرات بـ

- a- ذات أسدية كبيرة وريشية
- b- ذات رائحة جذابة
- c- ذات حجم صغير
- d- ذات ألوان فاتحة

28 - نوع الثمرة الموجودة في الصورة



- a- جافة
- b- طرية
- c- مركبة
- d- مجمعة

30- تعطي الخلايا الكولنشيمية الدعامة للنباتات

- a- العبارة الصحيحة
- b- العبارة الخاطئة

انتهت الأسئلة مع خالص الدعاء بالتوفيق والنجاح

معلم/ة المادة

الاسم		الصف		الدرجة	
		١٠٠/٤٢.....		٣٠	



اختبار تشخيصي مقرر احياء ١-٢

اختر الإجابة الصحيحة لكل مما يلي

2- من صفات الحبليات أن لديها
a- هيكل خارجي صلب
b- حبل عصبي ظهري ✓
c- زوائد مفصليّة
d- طور يرقي يسمى الطور البولبي
4 - ينتمي حيوان السهيم لشعبة الحبليات الرأسية
a- العبارة صحيحة ✓
b- العبارة خاطئة
6 - تتميز الأسماك العظمية عن الأسماك الغضروفية بوجود التركيب التالي
a- الزعانف المزدوجة
b- الخط الجانبي
c- مئانة العموم ✓
d- الفكوك
8 - أي من الحيوانات التالية لا ينتمي لطائفة البرمائيات
a- التمساح ✓
b- الضفدع
c- السلمندر
d- العلجوم
10 - أي من ما يلي ليس من الخصائص المميزة للزواحف
a- الجلد الخشن المغطى بالحراشف
b- البيضة الرهلية
c- تننفس بواسطة الخياشيم ✓
d- حيوانات متغيرة درجة الحرارة
12 - يتميز الجهاز التنفسي في الطيور بوجود الأكياس الهوائية
a- العبارة الصحيحة ✓
b- العبارة الخاطئة
14 - العضو الذي يقوم بتخزين الطعام الذي تبتلعه الطيور
a- المذرق
b- الحوصلة ✓
c- القانصة
d- المنقار
16 - يصنف منقار البط من ضمن الثدييات الكيسية
a- العبارة الصحيحة

1 - نوع التناظر في الحيوان التالي هو
a- عديم التناظر
b- تناظر شعاعي ✓
c- تناظر جانبي
d- تناظر متوازي
3 - نجم البحر من الحيوانات الجالسة
a- العبارة صحيحة
b- العبارة خاطئة ✓
5 - أي التراكيب التالية تستخدم للتوازن وتغيير اتجاه الحركة في الأسماك
a- الزعانف المزدوجة ✓
b- الخط الجانبي
c- مئانة العموم
d- القشور
7 - تننفس البرمائيات البالغة بواسطة
a- الخياشيم
b- الجلد الرطب
c- الرئتين
d- كل من c, d صحيحين ✓
9 - لماذا الضفادع تجلس على صخرة دافئة ورطبة في الطقس البارد
a- لتغيير لون جلدها
b- لتحافظ على ثبات درجة حرارة جسمها ✓
c- لتحافظ على رطوبة جلدها
d- لتختبئ عن اعدائها ومفترسيها
11 - تتميز السحالي عن الثعابين بوجود جفون متحركة
a- العبارة الصحيحة ✓
b- العبارة الخاطئة
13 - أي مما يلي ليس من الميزات التي تساعد الطيور على الطيران
a- العظام خفيفة الوزن ومجوفة
b- الريش
c- البيض الرهلي ✓
d- جهاز دوري عالي الكفاءة
15- من طرق المحافظة على ثبوت درجة حرارة الجسم في الثدييات الغدد اللبنيّة
a- العبارة الصحيحة



b- العبارة الخاطئة ✓	17- ما وظيفة الشعر في الحيوان الثديي التالي
a- العزل b- التواصل c- الدفاع ✓ d- الاحساس	
19- تتميز النباتات اللاوعائية بـ	a- وجود البذور b- لا تحتوي على اوعية للنقل ✓ c- احجامها كبيرة d- تعيش في كل البيئات تقريبا
21- تقوم الخلايا البرنشيمية في النبات بعملية البناء الضوئي	a- العبارة الصحيحة ✓ b- العبارة الخاطئة
23- الهرمون المسؤول عن استطالة النباتات	a- الجبريلينات ✓ b- الاكسين c- الأيثيلين d- السايٹوكاينات
25- ما الجزء من الزهرة المشار له بالرقم (3)	a- السبلات b- البتللات ✓ c- الأسدية d- الكربلة
27- تنتج البويضات في الجزء رقم ... من الزهرة	1-a 2-b 3-c 4-d ✓
29- الازهار في الصورة من ذوات الفلقة الواحدة	a- العبارة الصحيحة b- العبارة الخاطئة ✓
	

b- العبارة الخاطئة ✓	18- يصنف الحصان من
a- أحادية الحافر ✓ b- ثنائية الحافر c- الرئسيات d- اكلات اللحم	
20- تصنف أشجار الصنوبر من ضمن	a- معراة البذور (مخروطية) ✓ b- مغطاة البذور (ذوات الفلقة) c- مغطاة البذور (جنكية) d- مغطاة البذور (ذوات الفلقتين)
22- ينقل نسيج الخشب الغذاء الجاهز في النبات	a- العبارة الصحيحة b- العبارة الخاطئة ✓
24- نوع الانتحاء النباتي في الصورة	a- أرضي موجب b- أرضي سالب c- ضوئي سالب d- ضوئي موجب ✓
	
26- تتميز الأزهار الملقحة بالحشرات بـ	a- ذات أسدية كبيرة وريشية b- ذات رائحة جذابة ✓ c- ذات حجم صغير d- ذات ألوان فاتحة
28- نوع الثمرة الموجودة في الصورة	a- جافة ✓ b- طرية c- مركبة d- مجمعة
	
30- تعطي الخلايا الكولنشيمية الدعامة للنباتات	a- العبارة الصحيحة ✓ b- العبارة الخاطئة

انتهت الأسئلة مع خالص الدعاء بالتوفيق والنجاح

معلم/ة المادة

الصف :

اليوم :

التاريخ : / / 1446هـ

اسئله الاختبار العملي لماده الاحياء 2_1 للصف الثاني ثانوي الفصل الدراسي الأول لعام 1446 هـ

اسم الطالب / ة :

نموذج رقم (1)

السؤال الأول:

أ_ من خلال الصورة التي امامك اجيبي عما يلي :

1_ أي نوع من الزعانف يشير له السهم رقم (1)

رقم (2)

ب_ اذا فقدت السمكه احدى زعانفها الصدريه ماذا يحدث لها ؟

.....

ج_ افحصي عينات الازهار التي امامك وقارني بينها من حيث نوع النبات وعدد الأوراق الزهرية ؟

المقارنه	العينه (3)	العينه (4)
نوع النبات		
عدد الأوراق الزهرية		

د_ استنتجي : لماذا كانت بتلات الازهار مختلفة الألوان ؟

.....

السؤال الثاني :

أ_ تأملي تركيب الأسنان في الصورتين (5)، (6) جيداً ثم اكلمي الجدول التالي:

رقم	صنفي الكائن	شكل السن	وظيفته
6			

ب_ 1_ أفحصي الصورة التي امامك لكل من العينه رقم (7) ، (8) ثم قارني بينها من حيث التناظر والهيكل والاذرع ؟

المقارنه	(7)	(8)
الهيكل		
التناظر		
الاذرع		

ج_ مالصفات الأكثر اهميه التي تساعد شووكيات الجلد على تجنب الأفتراس؟

.....

.....



ياجميلتي تمنياتي لك بالنجاح والتميز

