

شكراً لتحميلك هذا الملف من موقع المناهج السعودية



اختبار الفترة منتصف الفصل أحياء، مسارات

[موقع المناهج](#) ⇨ [المناهج السعودية](#) ⇨ [الثاني الثانوي](#) ⇨ [علوم](#) ⇨ [الفصل الثالث](#) ⇨ [الملف](#)

تاريخ نشر الملف على موقع المناهج: 15:33:50 2024-04-16

التواصل الاجتماعي بحسب الثاني الثانوي



المزيد من الملفات بحسب الثاني الثانوي والمادة علوم في الفصل الثالث

[توزيع منهج الأحياء 2-3 للفصل الثالث](#)

1

المادة:	بسم الله الرحمن الرحيم	المملكة العربية السعودية وزارة التعليم إدارة التعليم بالخرج الثانوية الثابتة بالخرج
المستوى:	الثاني	
المسار:	عام - حاسب	
الزمن:		
السنة الدراسية:	١٤٤٥	



اسم الطالبة	رقم الجلوس				
رقم السؤال	السؤال الأول	السؤال الثاني	السؤال الثالث	السؤال الرابع	المجموع
الدرجة					

أجيب مستعينة بالله على الأسئلة التالية

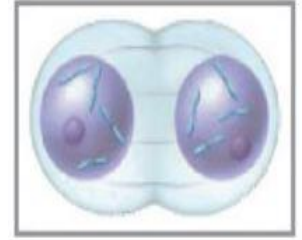
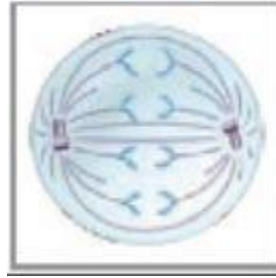
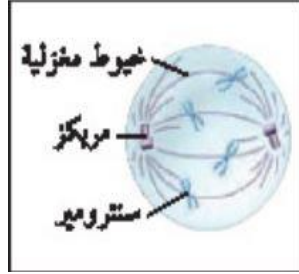
السؤال الأول: ظللي الإجابة الصحيحة في ورقة الإجابة:

١. أي العمليات الآتية تنقسم فيها نواة الخلية والمادة النووية .							
أ	دورة الخلية	ب	الطور البيني	ج	أنقسام السيتوبلازم	د	الإنقسام المتساوي
٢. أي مما يأتي قد يحفز الانقسام المتساوي .							
أ	ملامسة الخلايا بعضها ببعض	ب	تراكم السايكلين	ج	انعدام الظروف البيئية	د	غياب عوامل النمو
٣. أي مما يأتي من خصائص الخلايا السرطانية ؟							
أ	أنقسام خلوي منظم	ب	تحتوي تغيرات عديدة في المادة الوراثية	ج	لا يحدث لها انقسام السيتوبلازم	د	البروتين الحلقي فيها يقوم بوظائف
٤. العمليات التي ينتج عنها تساقط أوراق الأشجار في فصل الخريف هي :							
أ	التغير في المادة الوراثية	ب	موت الخلية المبرمج	ج	انفصال الخلايا الجذعية الجنينية	د	انقسام السيتوبلازم
٥. ما الفرق بين الخلية الحيوانية والخلية النباتية في الطور التمهيدي من الانقسام المتساوي .							
أ	اختفاء النوية	ب	تكاثف الكروموسومات	ج	وجود المريكزات	د	خيوط المغزل
٦. تركيب يحمل المادة الوراثية من جيل الى جيل .							
أ	الكروموسوم	ب	الرايبوسومات	ج	الميتوكوندريا	د	السنترسوم
٧. تركيب في منتصف الكروموسوم يربط بين الكروماتيدات الشقيقة .							
أ	النوية	ب	خيوط المغزل	ج	السنترسوم	د	الكروماتين

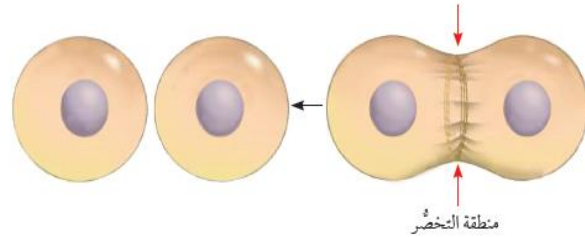
السؤال الثاني: ظللي حرف (ص) إذا كانت الإجابة صحيحة، وحرف (خ) إذا كانت العبارة خاطئة:

خطأ	صح	السؤال
خ	ص	١. تستعمل المخلوقات الحية العديدة عملية الانقسام المتساوي لزيادة عدد الخلايا خلال نموها وتعويض الأنسجة التالفة .
خ	ص	٢. يعد الطور التمهيدي من أقصر الاطوار في الأنقسام المتساوي .
خ	ص	٣. العامل الرئيسي الذي يحدد حجم الخلية هو نسبة مساحة الحجم الى السطح ومساحة الحجم هي المساحة التي يغطيها الغشاء البلازمي .
خ	ص	٤. عملية أنقسام السيتوبلازم هي طريقة ينقسم بها سيتوبلازم الخلية مكون خلية جديدة .
خ	ص	٥. الخلايا السرطانية هي خلايا غير متخصصة أذا وضعت في ظروف مناسبة تخصصت .
خ	ص	٦. تعرضت خلية كبدية للإنقسام مره واحدة فأصبحت عدد الخلايا ثلاث خلايا .
خ	ص	٧. الكروموسومات هي تراكيب وراثية تحوي المادة الوراثية DNA التي تنقل الصفات الوراثية من جيل الى جيل .

السؤال الثالث: أمامك صور أطوار مختلفة للإنقسام المتساوي أكتب الاسم الصحيح لكل طور؟



السؤال الرابع: حددي نوع الخلية التالية أثناء حدوث الانقسام السيتوبلازم من الشكل الذي أمامك مع التفسير؟



انتهت الأسئلة
وفك الله وسدد على درب الخير خطاك
معلمتك: علياء الخيري

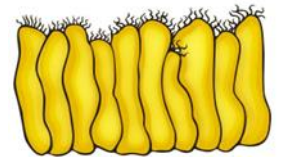
المادة:	<p>بسم الله الرحمن الرحيم</p>  <p>وزارة التعليم Ministry of Education</p>	<p>المملكة العربية السعودية وزارة التعليم إدارة التعليم بالخرج الثانوية الثابتة بالخرج</p>
المستوى:		
الصف:		
الزمن:		
السنة الدراسية:		

اسم الطالبة	رقم الجلوس				
رقم السؤال	السؤال الأول	السؤال الثاني	السؤال الثالث	المجموع	الدرجة

أجيب مستعينة بالله على الأسئلة التالية

السؤال الأول: ظللي الإجابة الصحيحة في ورقة الإجابة:

١. أي مما يأتي لا يدخل في صنع البروتين ؟							
أ	النواة	ب	النوية	ج	الليسوسومات	د	جهاز جولجي
٢. أي التراكيب الآتية تتوقع أن تجد فيها الجدار الخلوي ؟							
أ	خلية من جسم الإنسان	ب	خلية من شجر بلوط	ج	خلية من قطة	د	خلية من كبد فأر
٣. المادة المحتمل وجوده أكثر في الجدار الخلوي لمخلوق لدية بلاستيدات خضراء وأنسجة .							
أ	ببتيدوجلايكان	ب	كايتين	ج	خيوط فطرية	د	سليولوز
٤. أي مما يأتي يقلل من طاقة التنشيط ؟							
أ	الأيون	ب	المحفز	ج	المواد المتفاعلة	د	مادة الإنزيم المتفاعلة
٥. الصفة المشتركة بين أجسام جولجي والريبوسومات والشبكة الاندوبلازمية في الخلية ؟							
أ	إنتاج الطاقة وانقسام الخلية	ب	تخزين الطاقة	ج	إنتاج البروتين	د	إنتاج الهرمونات
٦. أي الكربوهيدرات الآتية تصنف عديدة التسكر ؟							
أ	الجلوكوز	ب	الفركتوز	ج	السليولوز أو النشاء	د	السكروز
٧. بما تتميز خلية الأنسان عن خلية البكتيريا ؟							
أ	الغشاء النووي	ب	الغشاء البلازمي	ج	البلاستيدات الخضراء	د	الجدار الخلوي م
٨. مالمادة التي لاتعد جزءا من النيوكليوتيدات ؟							
أ	الفوسفات	ب	القاعدة النيتروجينية	ج	السكر	د	الماء
٩. البروزات التي تخرج من التركيب أعلا هي ؟							
أ	الأهداب	ب	الأسواط	ج	الأنيبيبات الدقيقة	د	الخملات المعوية
١٠. مالذي يسهم في النفاذية الاختيارية للغشاء الخلوي ؟							
أ	الكربوهيدرات	ب	الايونات	ج	الأملاح المعدنية	د	البروتينات
١١. مالوضع الذي يزيد من سيولة طبقة الدهون المفسفرة المزدوجة ؟							
أ	إنخفاض درجة الحرارة	ب	زيادة عدد جزيئات الكوليسترول	ج	زيادة عدد البروتينات	د	زيادة عدد الاحماض الدهنية غير مشبعة



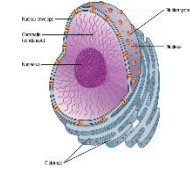
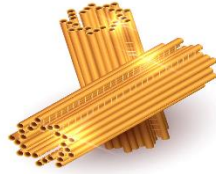
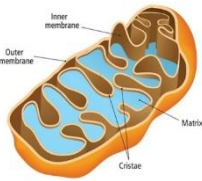
السؤال الثاني: ظللي حرف (ص) إذا كانت الإجابة صحيحة، وحرف (خ) إذا كانت العبارة خاطئة:

السؤال	
خ	ص
خ	ص
خ	ص
خ	ص
خ	ص
خ	ص
خ	ص
خ	ص
خ	ص

السؤال الثالث: أملئ الفراغ في الجمل الآتية بمصطلح علمي صحيح

١.تخزن الفضلات .
٢.تنتج رايبوسومات
٣.تنتج الطاقة
٤.توزع البروتينات في حويصلات

السؤال الرابع: تعرفي على العضيات التالية مع كتابة الاسم ؟



انتهت الأسئلة

وفقك الله وسدد على درب الخير خطاك

معلمتك: علياء الخيري

اختبار الفصل الأول لمقرر أحياء (٢ - ٣) للصف الثاني ثانوي

نموذج (٢)

اسم الطالبة:

السؤال الأول :- أكتب المصطلح العلمي المناسب فيما يأتي :-

١. صفة للغشاء البلازمي يسمح من خلالها بمرور بعض المواد للخلية ويمنع مرور مواد أخرى
(.....)

٢. فرع الكيمياء الذي يختص بدراسة المركبات المحتوية على الكربون
(.....)

السؤال الثاني :- علي/ تعتمد الحياة على سطح الأرض على وجود عنصر الكربون؟

.....

السؤال الثالث :- قارني بحسب الجدول التالي:

أوجه المقارنة	خلايا بدائية النوى	خلايا حقيقية النوى
النواة
الحجم

السؤال الرابع :- ما وظيفة كلاً من:

١. الجدار الخلوي:

٢. الفجوة:

السؤال الخامس :- اختاري الإجابة الصحيحة:

١.	ما التراكيب المشترك للخلايا جميعها				
أ-	الميتوكوندريا	ب-	الشبكة الاندوبلازمية	ج-	النواة
		د-	الغشاء البلازمي		
٢.	أي مادة تقلل من طاقة التنشيط				
أ-	الأيون	ب-	الميتوكوندريا	ج-	المحفز
		د-	مادة الأنزيم المتفاعلة		

اختبار الفصل الأول لمقرر أحياء (٢ - ٣) للصف الثاني ثانوي

نموذج (١)

اسم الطالبة:

السؤال الأول :- أكتبي المصطلح العلمي المناسب فيما يأتي :-

١. جزيئات ضخمة (بوليمرات) تتكون من وحدات متكررة متشابهة (مونومرات) (.....)
٢. توجد على السطح الخارجي وظيفتها إرسال إشارات إلى داخل الخلية (.....)

السؤال الثاني :-

علي/ يوجد الكوليسترول بين طبقتي الدهون المفسفرة؟

.....

السؤال الثالث :- قارني بحسب الجدول التالي:

أوجه المقارنة	الخلية الحيوانية	الخلية النباتية
الجدار الخلوي
المريكزات

السؤال الرابع :- ما وظيفة كلاً من:

٣. الأهداب والأسواط:

٤. النواة:

السؤال الخامس :- اختاري الإجابة الصحيحة:

١. ما الذي يربط الأحماض الأمينية بعضها ببعض؟	أ- روابط بيبتيدية	ب- رابطة أيونية	ج- قوى فاندرفال	د- روابط هيدروجينية
٢. ما الذي يسهم في النفاذية الاختيارية؟	أ- الكربوهيدرات	ب- الأملاح المعدنية	ج- الأيونات	د- البروتينات