

## شكراً لتحميلك هذا الملف من موقع المناهج السعودية



## ملخص أحياء 2-2 محلول

[موقع المناهج](#) ⇨ [المناهج السعودية](#) ⇨ [الثاني الثانوي](#) ⇨ [علوم](#) ⇨ [الفصل الثاني](#) ⇨ [الملف](#)

تاريخ نشر الملف على موقع المناهج: 03:19:56 2024-02-18

## التواصل الاجتماعي بحسب الثاني الثانوي



## المزيد من الملفات بحسب الثاني الثانوي والمادة علوم في الفصل الثاني

<a href="#">نموذج اختبار نهائي أحياء 2-2</a>	1
<a href="#">نماذج اختبارات أحياء 2-2 ( نظري ) نهائية مع نماذج الإجابة</a>	2
<a href="#">اختبار عملي لمقرر علم الأحياء مسارات</a>	3
<a href="#">اختبار أحياء 2-2 مسارات</a>	4
<a href="#">إجابة اختبار العملي أحياء 2</a>	5

# مراجعة الاحياء

## ضعي المصطلح المناسب

- ١\_\_ أشدّه صلابة من نسيج ضام يربط بين عظم وآخر
- ٢\_\_ هو مسار عصبي يتكوّن من خلايا عصبية حسيه
- ٣\_\_ مواد طبيعية او مصنعه تغير وظيفه الجسم
- ٤\_\_ الاعتماد النفسي والفسولوجي على العقار
- ٥\_\_ يحدث ..... عندما يحتاج الشخص الى المزيد من العقاقير لكي يحصل على الأثر نفسه
- ٦\_\_ يعمل القلب بانتظام حيث تقوم مجموعة من الخلايا تقع عند الأذيه الأيمن وتسمى
- ٧\_\_ قطعه نسيج تغطي فتحة الخنجره
- ٨\_\_ عملية ياخذ بها الشخص الغذاء ويسعمله
- ٩\_\_ مادة كيميائية تؤثر في خلايا وانسجة مستهدفة معينه لتعطي استجابة محددة
- ١٠\_\_ هي مجموعة من العمليات التي تحدث كل شهر تقريبا وتساعد في تهيئة الجسم  
الأنثى للحمل

## اختاري

• توجد هذه العضلات الإرادية في القلب فقط :

عضلات ملساء. عضلات قلبية. عضلات هيكلية

• مانوع العضلات لرافعيه الأثقال

عضلات بطيئة الانقباض عضلات سريعة الانقباض كلاهما

• أي مما يأتي لا يعد وظيفه للعظم؟

إنتاج فيتامين د الدعم الداخلي حماية الاعضاء الداخلية تخزين الكالسيوم

• أي مما يأتي يتضمنه نوع المفاصل في الصورة؟



الورك الفقرات المرفق الجمجمة

ماذا تُسمى الخلايا التي تتخلص من الأنسجة العظمية العهرمة

العظمية البانية العظمية العظمية العادمة العظمية الانزيمية المحللة

أي مما يأتي لا يعد جزءاً من الهيكل المحوري

الجمجمة الاضلاع عظم الورك العمود الفقري

من خصائص الألياف العضلية السريعة للانقباض أنها:

تحتوي ميوجلوبين أكثر من الألياف البطيئة الانقباض

مقاومة للاحياء.

تحتوي ميتوكوندريا أقل من الألياف البطيئة الانقباض

تحتاج كميات كبيرة من الأستجيه

ما نوع العظام التي تُصنف على أنها عظام غير منتظمة؟

الساق الجمجمة. الفقرات. الرسغ.

أيه تخزين الدهون بالعظام؟

العظم المتراص. الخلايا العظمية النخاع الاصفر النخاع الاحمر

ما الجهاز العصبي الذي تسيطر عليه منطقة تحت المهاد في الدماغ؟

الإبدي الحسي الطيفي الذاتي

ما الذي يقلل نشاط الدماغ؟

النيكوتين الكوكائيه الأدرينالين الكحول

مه أيه يخرج الدم بعد أن يغادر القلب؟

الأبهر الشعيرات الدموية الرئوي الوريد الرئوي

إذا أصيب شخص فصيلة دمه A في أثناء حادث سير، فتطلب الأمر نقل دم إليه، فما نوع فصيلة الدم التي يمكنه أن تنقل إليه؟

فصيلة A فقط فصيلة A أو O فصيلة AB فقط فصيلة O فقط

ايه توجد الصمامات التي تعمل في اتجاه واحد في جهاز الدوران؟

الشرايين الشعيرات الدموية الوريد خلايا الدم البيضاء

يوجد التواء هنلي في:

الانابيب الكلوية الكبد مخفظة بومان مجرى البول

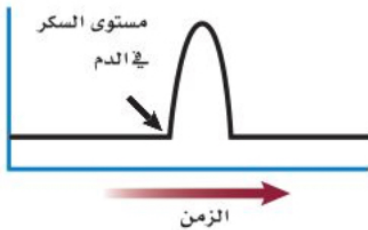
تناول الشخص ما دواء مدة خمسة ايام، أي مه الآتي قد يحدث نتيجة تناول هذا الدواء

له يتمك البسيه مه تحليل البروتينات

أي مما يأتي يعتبر مه خصائص الدهون المشبعة؟

مشتقه مه مصادر حيوانيه وصلبه في درجه حراره الغرقه

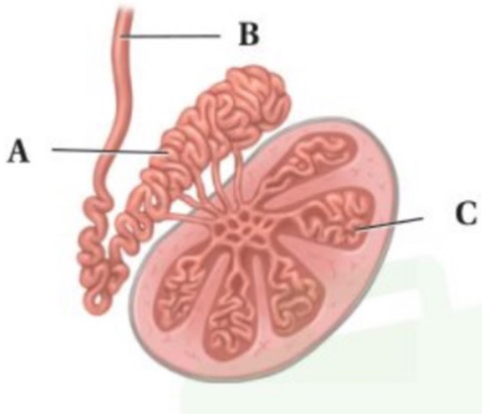
يوضح الرسم البياني مستوى السكر في الدم لفترة مه الزمن، أي الهرمونات الآتية قد يسبب الارتفاع المفاجئ المشار إليه بسهم؟



الجلوكاجون

أي الزواج الهرمونات الآتية لها تأثير متضاد في عملها:

### الثالاسيتونيك والهرمون الجاردرقي



ماذا يحدث داخل التركيب C؟

### انتاج الخلايا المنوية

ما وظيفة الجزء A؟

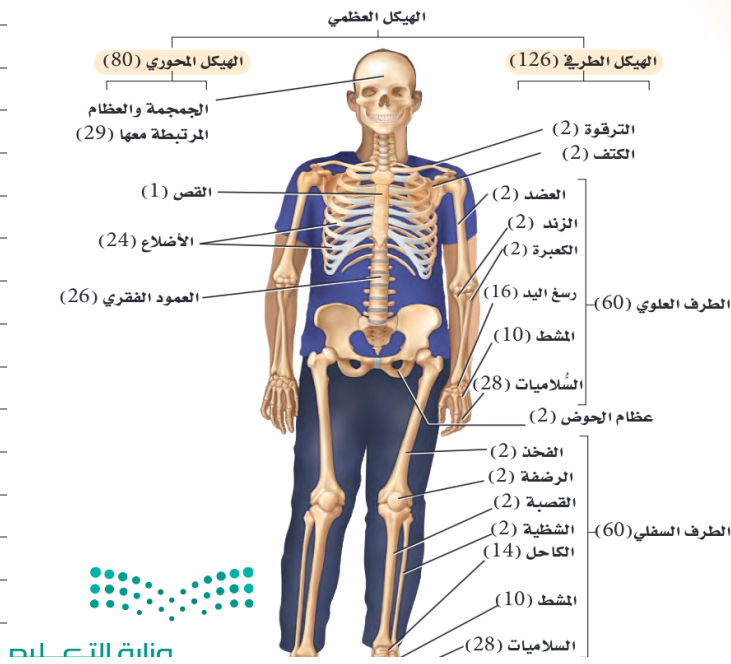
### تخزين الحيوانات المنوية ونضجها

### صحة أو خطأ

تحيي مع ضغط الانقباض

- يتم انتاج خلايا الدم الحمراء والبيضاء في نخاع الالف (X)
- نوع واحد من نخاع العظمي (X)
- ينتقل جهد الفعل في الخلية العصبية غير الميلينية أبطأ مما هو عليه في الخلية العصبية الميلينية (✓)
- البيسبي هو الانزيم الذي يدخل في عملية هضم البروتينات (✓)
- يعد الكبد من أتب الأعضاء الداخلة في الجسم ويعمل على انتاج المادة الصفراء التي تساعد على تحليل الدم (✓)
- يتملك خط الدفاع الرئيس في الجلد السليم (✓)

# المقال



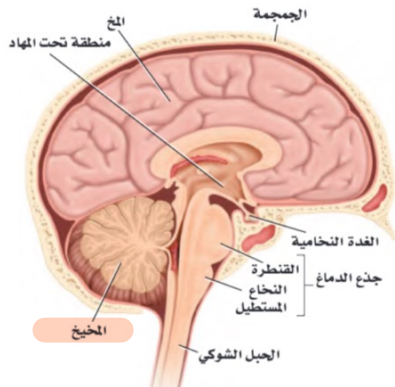
## اقسام الهيكل

لا ينتمي الى الهيكل المحوري :

- ١- الطرف العلوي
- ٢- الطرف السفلي
- ٣- عظام الكتف
- ٤- عظام الحوض

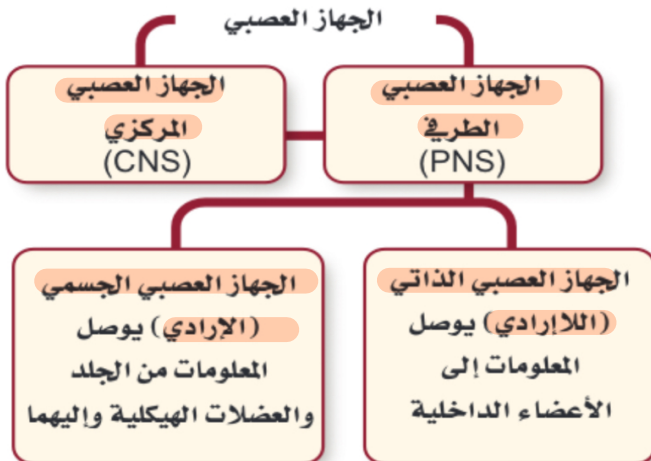
مثال على العظام الطويلة :

## الساق والذراع



ما وظيفة المخيخ؟

يقع المخيخ في الجهة الخلفية أسفل المخ ، يسيطر على اتزان الجسم ويحافظ على وضعه وتنسيق حركاته ، كما ينظم المخيخ المهارات الحركية البسيطة التلقائية



فراغات

## مكونات الدم ووظائفها

البلازما = سائل اصفر بالدم  
خلايا الدم الحمراء = تحمل الأوكسجين الى خلايا الجسم  
الصفائح الدموية = اجزاء من خلايا تؤدي دوراً مهماً في تكوين خثرة الدم  
خلايا الدم البيضاء = تقاوم الامراض

## امراض الجهاز التنفسي الشائعة

### مرض الربو

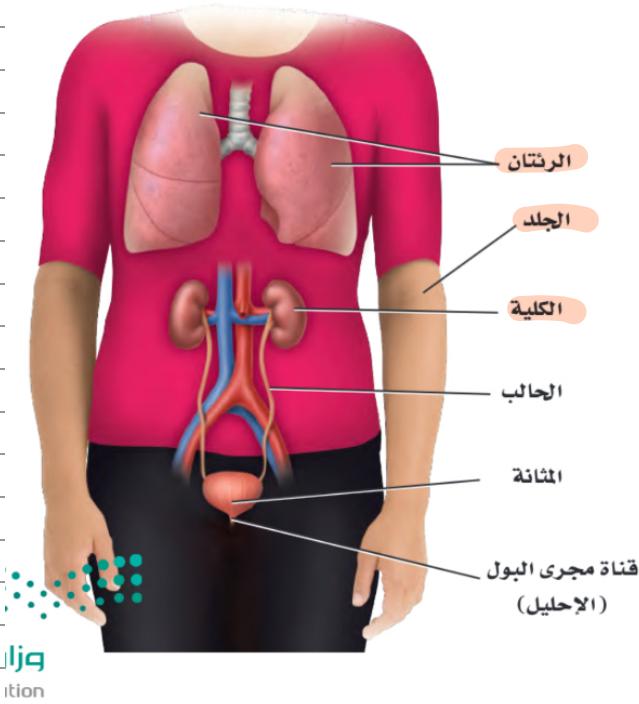
تتهدج الممرات الهوائية مما يؤدي الى انقباض القصبات الهوائية وتضييقها

## حرفي نواتج الفضلات الرئيسية

يتكون الجهاز الإخراج من الرئتين والجلد والكليتين تُخرج الرئتان ثاني أكسيد الكربون وبخار الماء ، كما يُخرج الجلد الأملاح والماء مع العرق ، و الكليتان عضو الإخراج الرئيسي في الجسم

اي المواد الكيميائية تعوضه البروتينه ؟

البيسيه + حمض الهيدروكلوريك



## المعادن والوظيفة

• تقوية الأسنان والعظام • نقل المعلومات العصبية • انقباض العضلات.	Ca
• بناء الهيموجلوبين.	Fe
• بناء الهرمون الدرقي (الثيروكسين).	I

## البندياسه

الجلوتاجون  
رفع السكر

الانسليه  
خفضه السكر

## وظيفة الأستروجين

يؤثر في العضلات الملساء للرحم مما يساعد على زيادة تقلصاتها وحدوث الطلق  
الذي يؤدي الى سرحه عملية الولاده



## مرحلة الشهر الثالث الثاني

تسمى مرحلة النمو

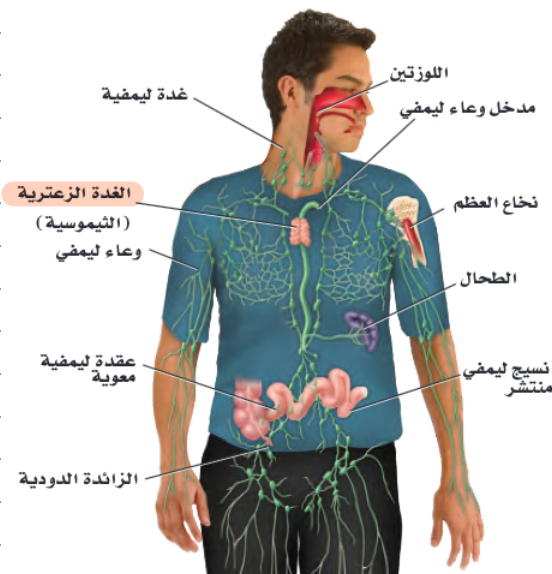
- ١- سماع نبضات القلب
- ٢- تكويب الشعر
- ٣- مص الاصبع
- ٤- الشعور بكل الجنيه
- ٥- فتح العيون

## تشخيص الاختلالات عند الجنين

الموجات فوق الصوتية  
تحليل السائل الرهلي والخملات الكريونية

رتبي التسلسل الصحيح لنمو جنين الانسان خلال  
الاسبوع الاول من الحمل

بويضته ← اللاقحة ← توتة ← كبسولة البلاستولية



حدي موقع العضو الليمفي الضروري لإنتاج  
الخلايا التائية وتمايزها

الغدة الزعترية

## الأجهزة

## الوظيفة

الجهاز الهيكلّي ← يكسب الجسم شكله ويوفر له الرعاية ويحمي الأعضاء الداخلية ومنها القلب والرئتان والدماغ

الجهاز العضلي ← يسبب الحركة في الجسم عند الانقباض والانبساط

الجهاز العصبي ← خلايا متخصصة تساعد على جمع المعلومات وتفسيرها والاستجابة لها

جهاز الدوران ← ينقل الدم لتزويد الخلايا بمواد معيّن منها الأوكسجين وتخليصها من الفضلات ومنها ثاني أكسيد الكربون

جهاز التنفسي ← تبادل الأوكسجين وثاني أكسيد الكربون بين الهواء الجوي الداخل للرئتين والدم من ناحية وبينه الدم وخلايا الجسم من ناحية أخرى

الجهاز الإخراجي ← ينظم كمّية السوائل والأملاح في الجسم ويحافظ على الرقم الهيدروجيني للدم

الجهاز الهضمي ← يحلل الطعام إلى جزئيات صغيرة ليتمكن الجسم من امتصاص المواد المغذية

# قارن بين الخلايا العظمية البانية و الخلايا العظمية العادمة

## الخلايا العظمية العادمة

الخلايا العظمية العادمة والتأفله ليحل محلها  
نسيج عظمي جديد

## الخلايا العظمية البانية

في أثناء نمو الجنين تنمو خلايا في الغضاريف لتكون عظام

# قارن بين الجهاز العصبي السمبثاوي والجهاز العصبي جار السمبثاوي

## السمبثاوي

يعمل في حالات الطوارئ والاجتهاد ، وعندئذ تزداد سرعة التنفس والقلب

## جار السمبثاوي

يعمل عندما يكون الجسم في حالة الراحة

# قارن بين التنفس الخارجي والتنفس الداخلي

## التنفس الداخلي

يتم تبادل الغازات بين الدم وخلايا الجسم

## التنفس الخارجي

يتم تبادل الغازات بين هواء الغلاف الجوي  
والدم في الرئتين

## قارني بين العضو الميكانيكي والعضو الكيميائي

### العضو الكيميائي

نتيجة نشاط الانزيمات في تحليل جزيئات الغذاء الكبيرة الى جزيئات صغيرة لتسهل عملية الامتصاص في الخلايا

### العضو الميكانيكي

هضم الطعام وتقطيعه قطعاً صغيره

## الاساله

★ علي الجدار العضلي بين الأذنيه اقل سمكاً منه بين البطينيه ؟ يعود ذلك الى صغر حجم العمل الذي يؤديه الاذنيان بالمقارنة بعمل البطينيه

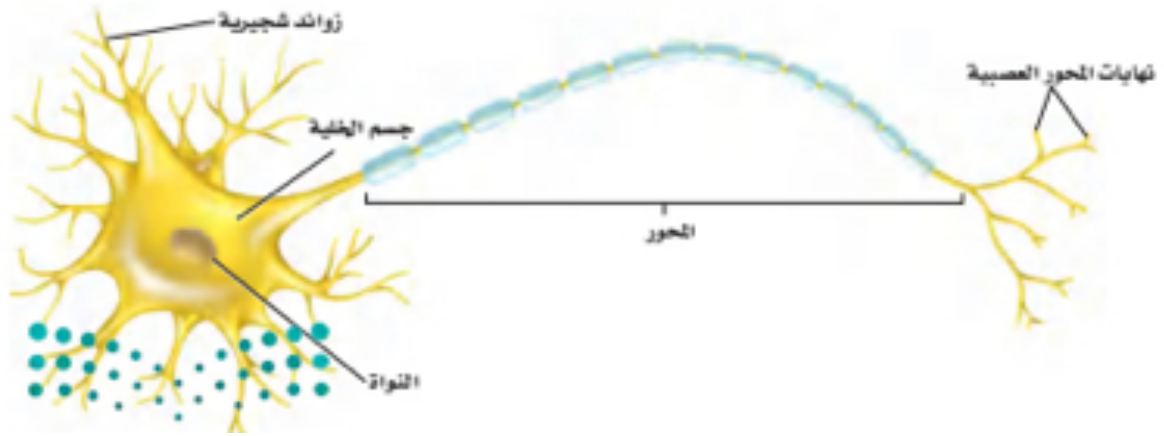
★ ما فصيلة الدم التي يملكه التبرع بها الى مريض دمه (O) ؟ فصيلة O

★ علي تسمى الغدة النخامية بسيدة الغدد الصم ؟ لانها تنظم العديد من وظائف الجسم

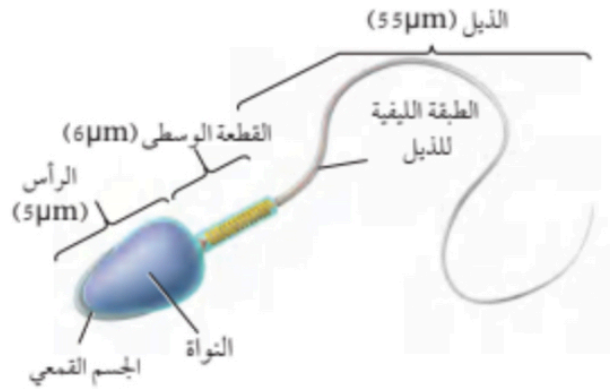
★ علي تسمى الغدة التناسلية الذكورية بالخصيه وتوجد خارج الجسم في كيسه يسمى الصفه ماذا ؟ يحتاج تكويبه الحيوانات المنوية الى درجة حرارة اقل

منه درجة حرارة الجسم البالغة 37°

## كتابة البيانات



## رسم وكتابة البيانات



## تطبيق

