

تم تحميل هذا الملف من موقع المناهج السعودية



الملف مراجعة الفصل الثالث سرعة التفاعلات الكيميائية

[موقع المناهج](#) ← [المناهج السعودية](#) ← [المستوى الخامس](#) ← [كيمياء](#) ← [الفصل الأول](#)

الملف مراجعة الفصل الثالث سرعة التفاعلات الكيميائية

[موقع المناهج](#) ← [المناهج السعودية](#) ← [المستوى الخامس](#) ← [كيمياء](#) ← [الفصل الأول](#)

المزيد من الملفات بحسب المستوى الخامس والمادة كيمياء في الفصل الأول

اختبار كيمياء فصل الطاقة والتغيرات الكيميائية	1
حل كيمياء كراس التحارب	2
حل كيمياء كتاب الطالب	3
دليل الإجابات النموذجية حالات المادة	4
دليل الاجابة النموذجية الطاقة والتغيرات الكيميائية	5

مراجعة الفصل الثالث سرعة التفاعلات الكيميائية كيمياء ٣

اختاري الاجابه الصحيحة :

١- رتبة التفاعل الكلية للتفاعل التالي $R = K [O_2]^2 \cdot [NO]^2$

أ - الثالثه ب- الرابعة ج- الثانية د- الأولى

٢- يعبر عن التغير في تركيز المواد المتفاعلة أو الناتجة في وحدة الزمن.

أ - سرعة التفاعل الكيميائي ب- سرعة الانطلاق ج- سرعة الكون. د- التسارع

٣- وجوب تصادم الذرات والأيونات والجزيئات بعضها ببعض لكي يتم التفاعل

أ - حرارة الانصهار ب- نظرية التصادم. ج - الاتزان الكيميائي د- التفاعل الكيميائي

٤- مواد تعمل على زيادة سرعة التفاعل الكيميائي دون أن تستهلك في التفاعل.

almanahj.com/sa
المناهج السعودية

أ - المثبطات ب- الأحماض ج- التفاعلات د- المحفزات

٥- تحترق ١ كيلوجرام من نشارة الخشب بشكل اسرع من ١ كيلوجرام من قطعة خشب بسبب :

أ- درجة الحرارة ب- مساحة السطح ج- المحفزات د- التركيز

٦- يتفاعل الخارصين بشكل اسرع من النحاس عند وضع نفس الكمية في محلول نترات الفضة والسبب يعود لـ :

أ- درجة الحرارة ب- المثبطات ج- التركيز د- طبيعة المادة المتفاعلة

٧- وحدة سرعة التفاعل الكيميائي :

أ- mol/L.S ب- L/S ج- mol د- جول

٨- عندما تكون طاقة المتفاعلات اكبر من النواتج يكون التفاعل :

أ - طارد للحرارة ب- ماص للحرارة

٩- العلاقة بين طاقة التنشيط وبين سرعة التفاعل الكيميائي :

أ- طردية ب- عكسية

١٠- عندما تكون طاقة المتفاعلات اقل من النواتج يكون التفاعل :

أ- طارد للحرارة ب- ماص للحرارة

١١- تصنف الأنزيمات على انها :

أ- محفزات ب- مثبطات

١٢- تصنف المواد الحافظة على انها :

أ- محفزات ب- مثبطات

١٣- تزيد المحفزات من سرعة التفاعل الكيميائي عن طريق :

أ- زيادة طاقة التنشيط ب- تقليل طاقة التنشيط

١٤- ثابت سرعة التفاعل K لايتغير مع التركيز ولكنه يتغير مع تغير درجة الحرارة :

أ- صح ب- خطأ

١٥- الرتبة الكلية للتفاعل هي ناتج طرح رتب المواد المتفاعلة في التفاعل الكيميائي :

أ- صح ب- خطأ

١٦- يتم تحديد قانون سرعة التفاعل مباشرة بالنظر الى المعادلة الكيميائية :

أ- صح ب- خطأ

١٧- يقصد بتأثير طبيعة المادة المتفاعلة على سرعة التفاعل ان الماده الاثشط كيميائيا تتفاعل اسرع من الماده الأقل نشاطا :

أ- صح ب- خطأ

١٨- تزيد المحفزات من عدد النواتج ويتم تضمينها في المعادلات الكيميائية :

أ- صح ب- خطأ

١٩- المعقد المنشط هو حالة مستقرة من تجمع الذرات :

أ- صح ب- خطأ

٢٠- كل تصادم لا بد ان يؤدي الى حدوث تفاعل كيميائي :

أ- صح ب- خطأ

٢١- في اثناء حدوث التفاعل تقل تراكيز المتفاعلات وتزداد تراكيز النواتج :

أ- صح ب- خطأ

٢٢- من خلال قانون سرعة التفاعل التالي اكتب المطلوب في الفراغات :

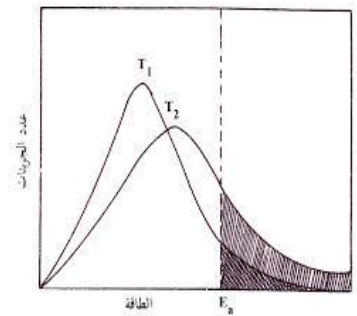


رتبة NO

رتبة H2

الرتبة الكلية للتفاعل

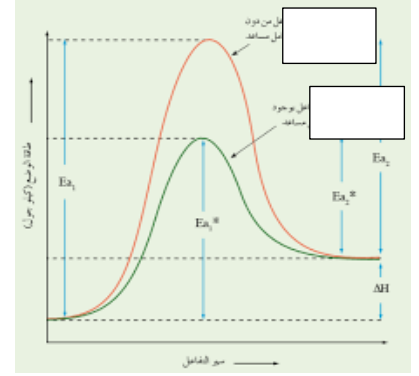
٢٣- من خلال الرسم البياني التالي اختاري الإجابة الصحيحة:



ب- $T_1 > T_2$

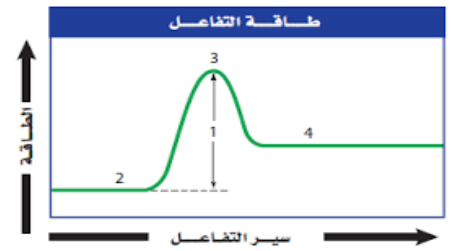
أ- $T_1 < T_2$

٢٤- من خلال الرسم التالي وضحي التفاعل الذي يتم في وجود محفز والتفاعل الذي يتم بدون محفز :



٢٥- علام يشير الرقم ٣ في الرسم التالي :

almanahj.com/sa
المنهج السمويّة



د- النواتج .

ج- المعقد المنشط

ب- المتفاعلات

أ- طاقة التنشيط

٢٦- علي :

تستعمل المحفزات على نطاق واسع في الصناعات الكيميائية ؟

٢٧- علي :

تستعمل (المواد الحافظة) في صناعة الغذاء ؟

٢٨- عددي كلامن :

العوامل المؤثرة على سرعة التفاعل الكيميائية :

فروض نظرية التصادم :

انتهى .

