

تم تحميل هذا الملف من موقع المناهج السعودية



أسئلة مراجعة الدرس الرابع القيم القصوى

موقع المناهج ← المناهج السعودية ← الثالث الثانوي ← رياضيات ← الفصل الأول ← الملف

تاريخ إضافة الملف على موقع المناهج: 2024-09-12 13:09:00

التواصل الاجتماعي بحسب الثالث الثانوي



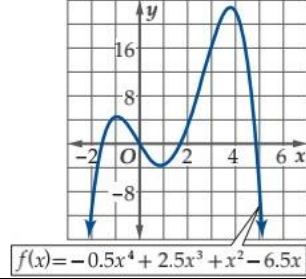
اضغط هنا للحصول على جميع روابط "الثالث الثانوي"

المزيد من الملفات بحسب الثالث الثانوي والمادة رياضيات في الفصل الأول

الاختبار التشخيصي لمقرر رياضيات 1-3 مع الحل	1
اختبار تشخيصي لقياس المهارات	2
حل خصائص الدوال الرئيسية	3
درس تحليل التمثيلات البيانية للدوال والعلاقات	4
مراجعة أول 4 دروس من الباب الأول تحليل الدوال	5

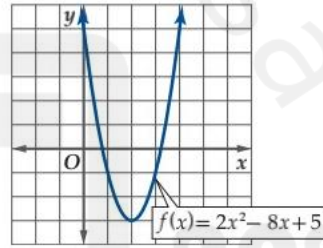
أسئلة مراجعة الباب الأول ثالث ثانوي
الدرس الرابع القيم القصوى

(1) الدالة في الفترة $(-1,1)$



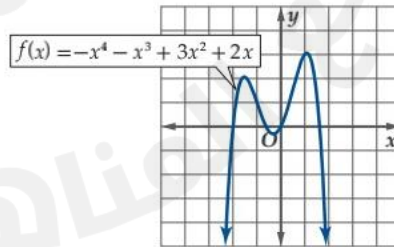
متزايدة	ب	ثابته	أ
غير متصلة	د	متناقصة	ج

(2) الدالة متناقصة في الفترة



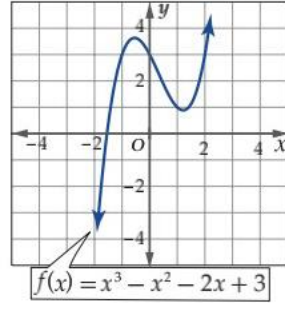
$[2, \infty)$	ب	$(-\infty, 2]$	أ
$(2, \infty)$	د	$(-\infty, 2)$	ج

(3) عدد النقط الحرجة للدالة



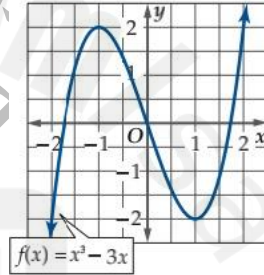
2	ب	لا يوجد نقط حرجة	أ
4	د	3	ج

(4) النقطة (1,1) للدالة



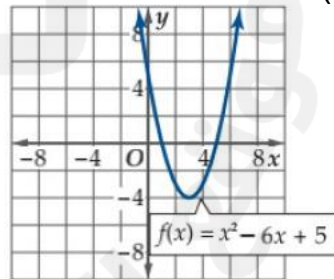
أ	صغرى محلية	ب	عظمى محلية
ج	صغر مطلقة	د	عظمى مطلقة

(5) النقطة العظمة المحلية للدالة



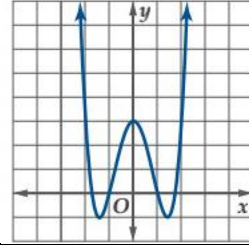
أ	(1,1)	ب	(1, -2)
ج	(-1,2)	د	(2, -2)

(6) القيمة الصغرى المطلقة للدالة



أ	3	ب	2
ج	0	د	-4

(7) النقطة العظمى المحلية عند



$x = 2$	ب	$x = 1$	أ
$x = 0$	د	$x = -1$	ج

(8) متوسط معدل التغير للدالة $f(x) = x^4 - 6x^2 + 4x$ في الفترة $[-5, -3]$

-220	ب	-320	أ
-2.25	د	-3.27	ج

