

تم تحميل هذا الملف من موقع المناهج السعودية



الملف سجل تعزيز المهارات

[موقع المناهج](#) ← [المناهج السعودية](#) ← [الصف الثاني](#) ← [علوم](#) ← [الفصل الثالث](#)

المزيد من الملفات بحسب الصف الثاني والمادة علوم في الفصل الثالث

| | |
|---|---|
| أسئلة اختبار نهائي | 1 |
| نموذج تقويمي ختامي للمهارات | 2 |
| بوربوينت استعمال الطاقة | 3 |
| اختبار منتصف الفصل | 4 |
| اختبار قياس المهارات | 5 |

سجل تعزيز المهارات

الصف الثاني ابتدائي



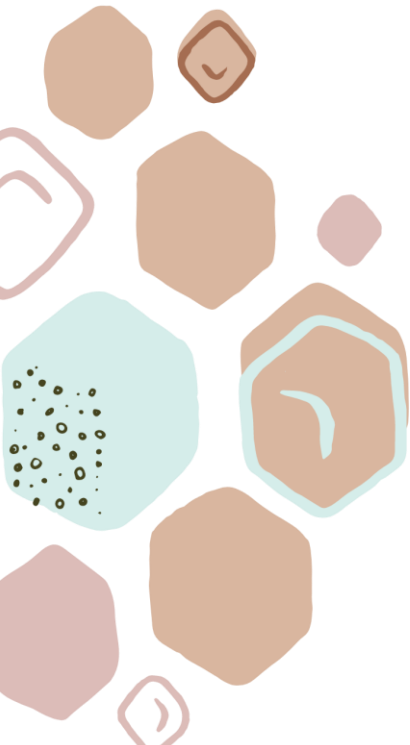
مادة العلوم

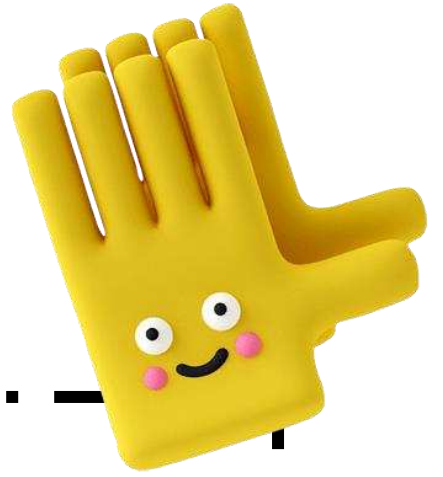


إعداد المعلمة / نغلاء الرويلي



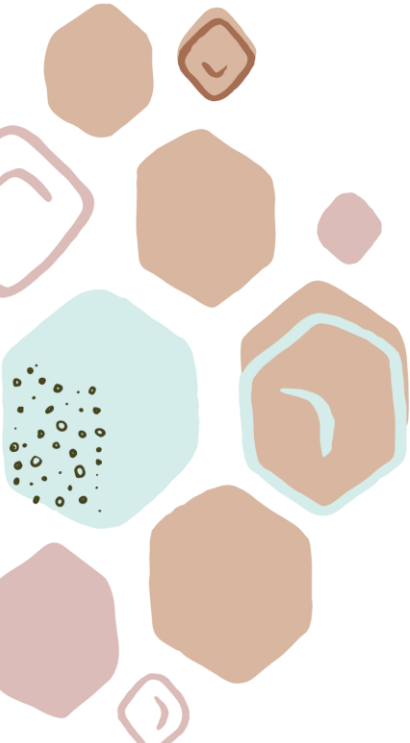
| الصف الثاني | |
|--|---|
| المهارات | م |
| التعرف على مراحل دورة النبات | ١ |
| وصف دورة حياة الحيوانات والمقارنة بينهما | ٢ |
| وصف السلسلة الغذائية | ٣ |
| المقارنة بين الغابات المطيرة والغابات الأخرى | ٤ |
| تفسير كيف تتكون التربة | ٥ |
| التوصل إلى أن دوران الأرض حول نفسها يسبب الليل والنهار | ٦ |
| توضيح العلاقة بين الكواكب والشمس | ٧ |





التعرف على مراحل دورة النبات

شرح
المهارة





| | | |
|------------------------------|------|---------|
| التعرف على مراحل دورة النبات | | المهارة |
| دون المتوسط | | المستوى |
| الاسم | الصف | |

| | | |
|---------|----------|---------|
| الأوراق | الأكسجين | الساق |
| البادرة | الجزور | المعادن |

١. أَنُمُو مِنَ البَدْرَةِ. فَمَنْ أَنَا؟

٢. أَسَاعِدُ النَّبَاتَ عَلَى الحُصُولِ عَلَى الهَوَاءِ وَضَوْءِ الشَّمْسِ. فَمَنْ أَنَا؟

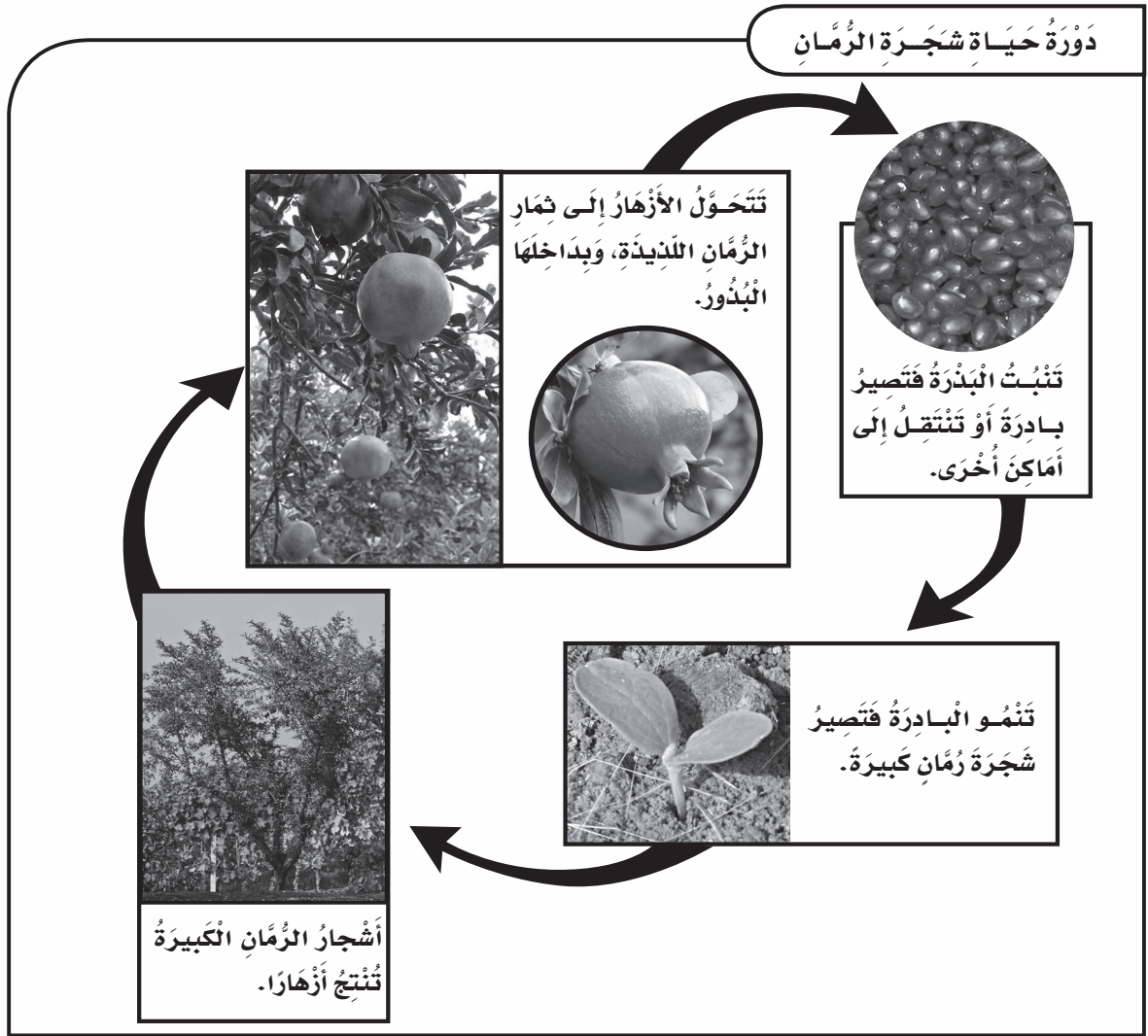
٣. يَنْتَقِلُ المَاءُ وَالعِذَاءُ مِنْ خِلَالِي إِلَى جَمِيعِ أَجْزَاءِ النَّبَاتِ. فَمَنْ أَنَا؟

٤. أَسَاعِدُ النَّبَاتَ عَلَى الحُصُولِ عَلَى الأَمْلَاحِ الذَّائِبَةِ فِي التُّرْبَةِ. فَمَنْ أَنَا؟

٥. أَنْتِ تَتَنَفَّسِي لِتَعِيشَ. فَمَنْ أَنَا؟

٦. تَمْتَصُّنِي النَّبَاتَاتُ فِي صُورَةِ أَمْلَاحٍ ذَائِبَةٍ لِتَصْنَعَ عِذَاءَهَا، فَأَنَا أَجْزَاءُ صُلْبَةٍ مِنَ التُّرْبَةِ، فَمَنْ أَنَا؟

| | | |
|------------------------------|------|---------|
| التعرف على مراحل دورة النبات | | المهارة |
| | | المستوى |
| الاسم | الصف | المتوسط |



أُجِيبُ عَنِ السُّؤَالِ التَّالِيِ الْمُتَعَلِّقِ بِالشَّكْلِ أَعْلَاهُ:
 ١. ماذا يحدث قبل أن تنبت بذرة الرمان وتصير بادرة؟

.....

.....



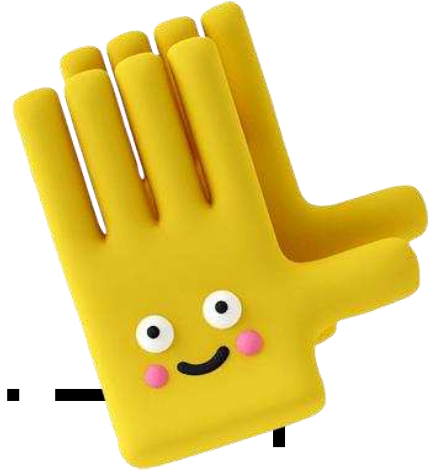
| | | |
|------------------------------|------|---------|
| التعرف على مراحل دورة النبات | | المهارة |
| فوق المتوسط | | المستوى |
| الاسم | الصف | |

التفكير الناقد

. فِيمَ تَشَابَهَ النَّبَاتُ الْجَدِيدَةُ الَّتِي تَنْمُو مِنَ الْبُذُورِ مَعَ النَّبَاتِ الْأُمِّ؟

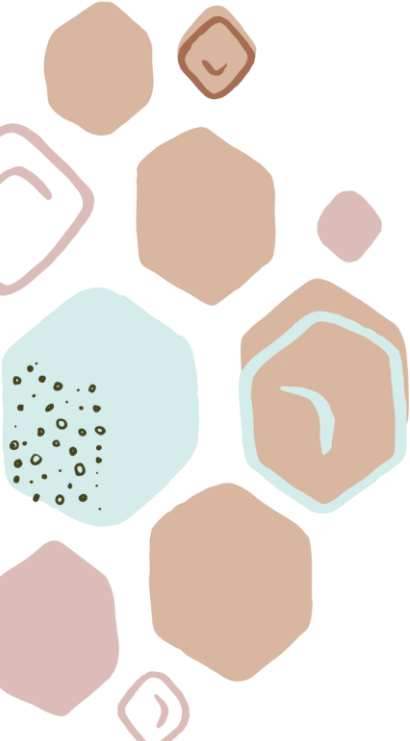
.....

.....



وصف دورات حياة الحيوانات
والمقارنة بينهما

شرح
المهارة



| وصف دورة حياة الحيوانات والمقارنة بينهما | | المهارة |
|--|--|---------|
| | | المستوى |
| | | الاسم |
| الصف | | |

مَا دَوْرَةُ الْحَيَاةِ؟

١. تبيّن كيف تبدأ حياة الحيوان، وكيف يعيش ثم يموت.
٢. تبدأ الحشرات والطيور والأسماك والزواحف و..... دورة حياتها بالبيض.
٣. تبدأ دورة حياة..... عندما تلد.....
٤. معظم الحيوانات تُشبه..... عندما تكون صغيرة.

ما دورات حياة بعض الحيوانات الأخرى؟

٥. بعض..... لا تُشبه آباءها وهي صغيرة.
٦. بعض الحيوانات - ومنها الفراش و..... وسرطانات البحر - تتغير خلال حياتها.
٧. تتكون..... داخل البيضة ثم تفقس منها.

| وصف دورة حياة الحيوانات والمقارنة بينهما | | المهارة |
|--|-------|---------|
| | | المستوى |
| | الاسم | |
| الصف | | |

دورة حياة الماعز



عندما تلد الماعز صغيرها ترضعه
حليبها حتى ينمو. وعندما يكبر
يُنسب صغاراً، وتبدأ دورة حياة
جديدة.



ماعز مُكتمل النُمُو



ماعز صغير



ماعز حديث الولادة

يَتكوّن صِغِيرُ المَاعِزِ فِي بَطْنِ أُمِّهِ.



الْكُتْكُوتُ يَكْبُرُ، وَيَنْمُو لِيُصْبِحَ
دِجَاجَةً أَوْ دِجَا مُكْتَمِلَ النُّمُو.



الْكُتْكُوتُ يَفْقِسُ البَيْضَةَ لِلخُرُوجِ مِنْهَا، وَيَصِيرُ قَادِرًا
عَلَى الرُّؤْيَةِ، وَالْمَشْيِ، وَإِطْعَامِ نَفْسِهِ.



دورة حياة الدجاج

أُجِيبْ عَنِ السُّؤَالِينِ التَّالِيَيْنِ الْمُتَعَلِّقَيْنِ بِالشَّكْلَيْنِ أَعْلَاهُ:

١. كَيْفَ يَتَغَذَّى صِغَارُ المَاعِزِ؟ كَيْفَ أَعْرِفُ ذَلِكَ؟

٢. أَيُّ صِغَارِ الحَيَوَانَاتِ السَّابِقَةِ يُشْبِهُ أَبْوَيْهِ؟ كَيْفَ أَعْرِفُ ذَلِكَ؟



| وصف دورة حياة الحيوانات والمقارنة بينهما | | المهارة |
|--|------|-------------|
| الصف | | المستوى |
| الاسم | الصف | فوق المتوسط |

التفكير الناقد

. كيف يتغير الإنسان خلال دورة حياته؟

.....

.....

.....

.....

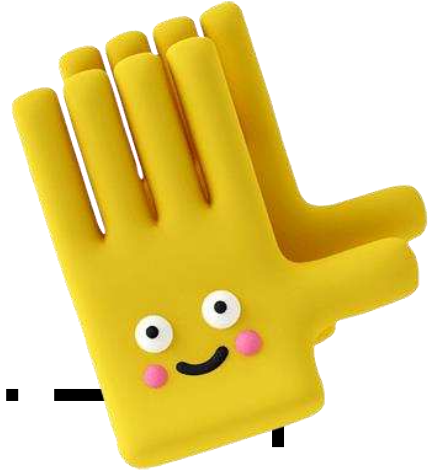
.....

.....

.....

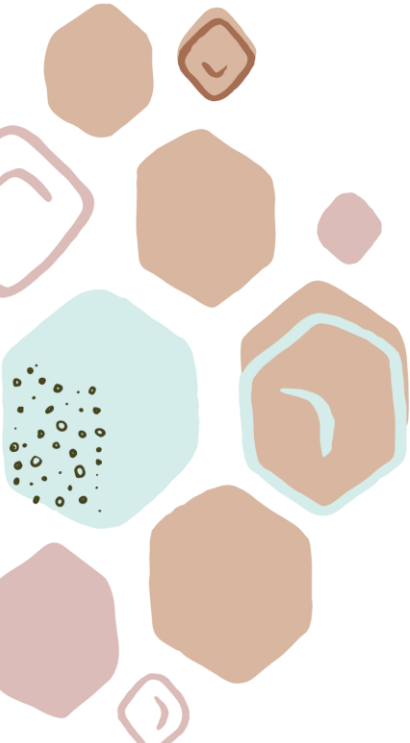
.....

.....



وصف السلسلة الغذائية

شرح
المهارة





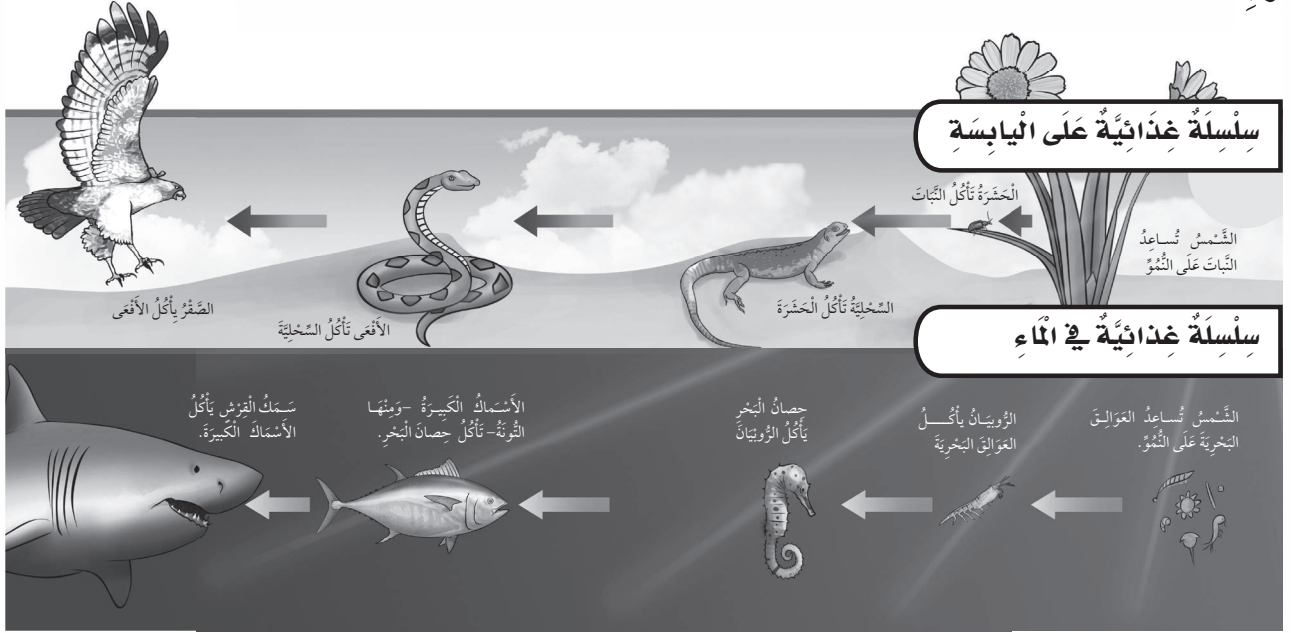
| وصف السلسلة الغذائية | | المهارة |
|----------------------|------|---------|
| دون المتوسط | | المستوى |
| الاسم | الصف | |

مَا السُّلْسَلَةُ الْغِذَائِيَّةُ؟

١. تُوَضِّحُ التَّسْلُسَ الَّذِي تَحْصُلُ بِهِ الْمَخْلُوقَاتُ الْحَيَّةُ عَلَى الْغِذَاءِ.
٢. تَبْدَأُ مُعْظَمُ سَلْسِلِ الْغِذَاءِ بِ..... .
٣. تَحْتَاجُ النَّبَاتَاتُ إِلَى ضَوْءِ الشَّمْسِ لِتَنْمُوَ، وَتَأْكُلُ النَّبَاتَاتِ لِتَعِيشَ.
٤. تَشْتَمِلُ بَعْضُ سَلْسِلِ الْغِذَاءِ عَلَى الْحَيَوَانَاتِ الَّتِي تَعِيشُ فِي، وَتَشْتَمِلُ الْأُخْرَى عَلَى حَيَوَانَاتٍ تَعِيشُ عَلَى الْيَابِسَةِ.
٥. تَتَغَذَّى بَعْضُ الْحَيَوَانَاتِ عَلَى أَوْ عَلَى حَيَوَانَاتٍ أُخْرَى.
٦. بَعْضُ الْحَيَوَانَاتِ مِثْلُ تُفَكِّكُ الْمَخْلُوقَاتِ الْمَيِّتَةَ إِلَى قِطَعٍ صَغِيرَةٍ جِدًّا.

| المهارة | وصف السلسلة الغذائية |
|---------|----------------------|
| المستوى | المتوسط |
| الاسم | الصف |

برية



أجيب عن الأسئلة التالية المتعلقة بالشكلين أعلاه:

١. أرسم دائرة حول الحيوان الذي يأكل الحشرة في السلسلة على اليابسة.

٢. ماذا يأكل الصقر؟ كيف أعرف ذلك؟

٣. ماذا يأكل الروبيان؟ كيف أعرف ذلك؟

٤. أي الحيوانات مفترس وفريسة في آن واحد في السلسلة الغذائية في الماء؟

٥. فيم تشابه السلاسل الغذائية في الماء والسلاسل الغذائية على اليابسة؟



| وصف السلسلة الغذائية | | المهارة |
|----------------------|------|---------|
| فوق المتوسط | | المستوى |
| الاسم | الصف | |
| | | |

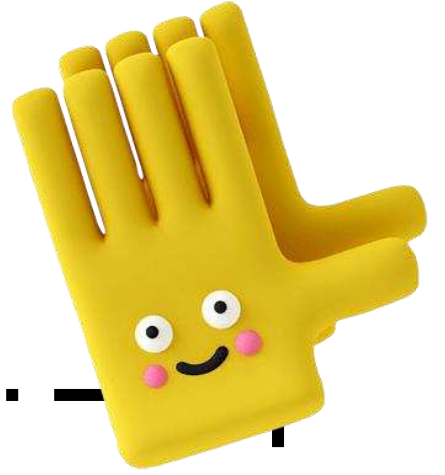
التفكير الناقد

. أَصِفْ سِلْسِلَةً غِذَائِيَّةً تَنْتَهِي بِطَائِرٍ .

.....

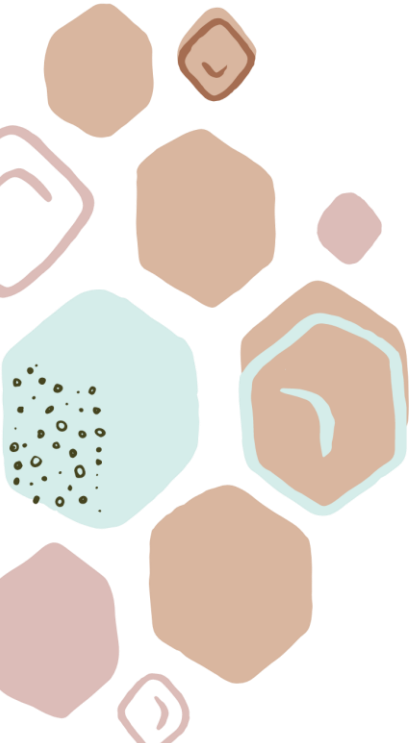
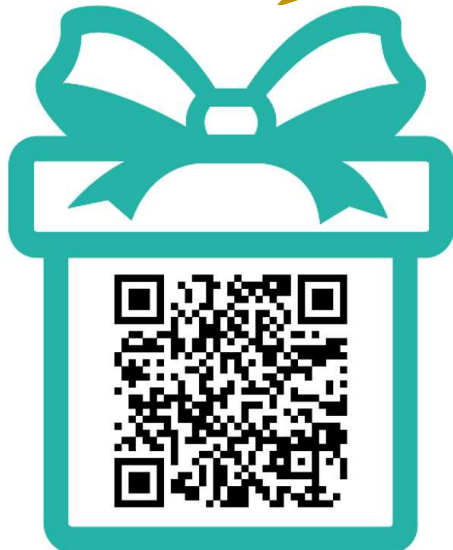
.....

.....



المقارنة بين الغابات المطيرة
والغابات الأخرى

شرح
المهارة





| | | |
|--|--|---------|
| المقارنة بين الغابات المطيرة والغابات الأخرى | | المهارة |
| دون المتوسط | | المستوى |
| الصف | | الاسم |

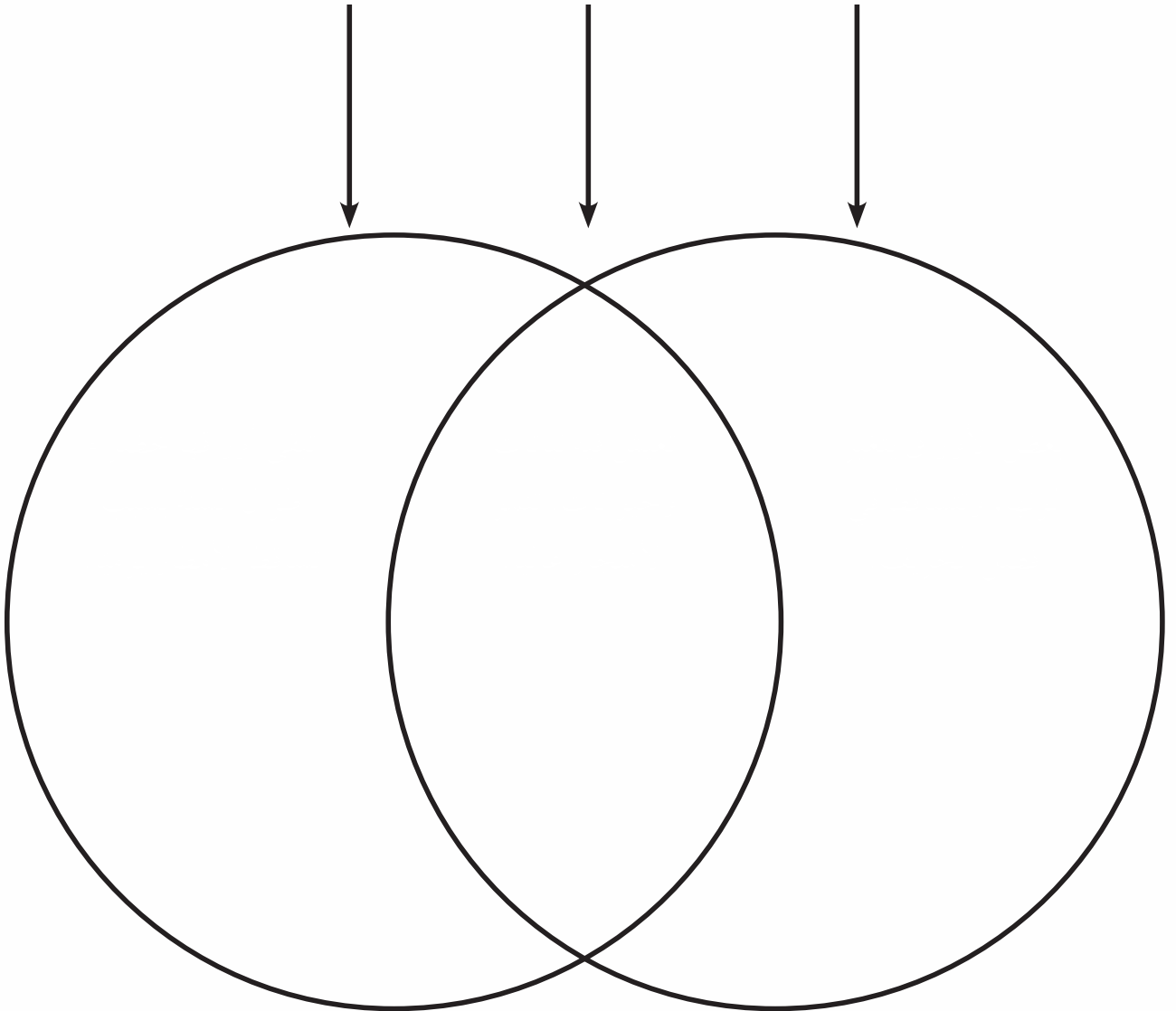
الغابات

أَكْتُبْ أَوْجَهَ التَّشَابُهِ وَأَوْجَهَ الإِخْتِلَافِ بَيْنَ الْغَابَةِ الْمَطِيرَةِ وَالْغَابَاتِ الْآخَرَى فِي الشَّكْلِ التَّالِي:

الغَابَةُ الْمَطِيرَةُ

تَشَابُهٌ

الغَابَةُ



| | | |
|--|-------|---------|
| المقارنة بين الغابات المطيرة والغابات الأخرى | | المهارة |
| | | المستوى |
| المتوسط | الاسم | الصف |

الحياة في الغابة

البومة لها عَيْنَانِ كَبِيرَتَانِ. يَصْطَادُ البُومُ فِي اللَّيْلِ، مُسْتَعْدِمًا حَاسَتِي السَّمْعِ وَالْبَصَرِ.



نَقَّارُ الخَشَبِ لَهُ مِثْقَارٌ طَوِيلٌ حَادٌّ يَنْقُرُ بِهِ الأشْجَارَ؛ بَحْثًا عَنِ الحِشْرَاتِ لِيَأْكُلَهَا.



السَّنَجَابُ لَهُ خُدُودٌ كَبِيرَةٌ تُسَاعِدُهُ عَلَى حَمْلِ الكَثِيرِ مِنَ الجُوزِ.



أُجِبْ عَنِ الأَسْئَلَةِ التَّالِيَةِ المُتَعَلِّقَةِ بِاللُّوْحَةِ أَعْلَاهُ:

١. ماذا يأكل السَّنَجَابُ؟ كَيْفَ أَعْرِفُ ذَلِكَ؟

٢. كَيْفَ يَصْطَادُ البُومُ لِيتَغَدَّى؟ ما الصِّفَاتُ الَّتِي يَسْتَعْدِمُهَا؟

٣. كَيْفَ يَحْصُلُ نَقَّارُ الخَشَبِ عَلَى غِذَائِهِ؟



| المقارنة بين الغابات المطيرة والغابات الأخرى | | المهارة |
|--|--|-------------|
| الصف | | المستوى |
| | | فوق المتوسط |
| | | الاسم |

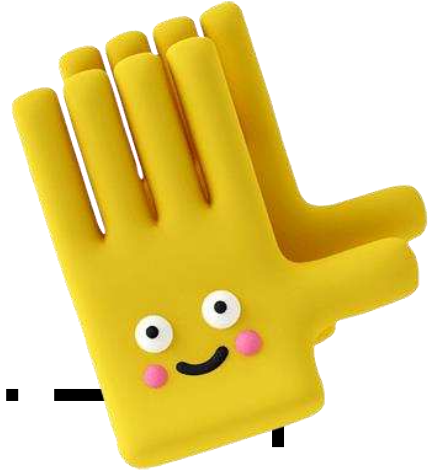
التفكير الناقد

لِمَاذَا تَنْمُو أَشْجَارٌ كَثِيرَةٌ فِي الْغَابَاتِ؟

.....

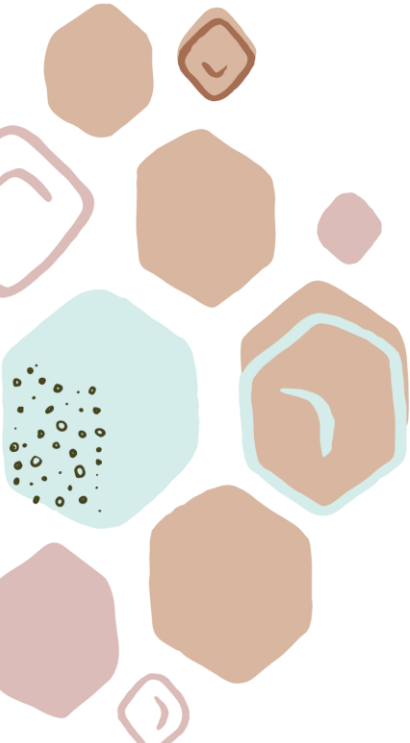
.....

.....



تفسير كيف تتكون التربة

شرح
المهارة





| المهارة | | تفسير كيف تتكون التربة |
|---------|------|------------------------|
| المستوى | | دون المتوسط |
| الاسم | الصف | |

كَيْفَ تَتَكَوَّنُ التُّرْبَةُ؟

٩. تَحْتَاجُ التُّرْبَةُ إِلَى وَقْتٍ طَوِيلٍ لِتَتَكَوَّنَ؛ حَيْثُ..... الصُّخُورُ وَالْمَعَادِنُ إِلَى قِطْعٍ صَغِيرَةٍ.

١٠. عِنْدَمَا تَمُوتُ النَّبَاتَاتُ وَالْحَيَوَانَاتُ..... أَجْزَاؤُهَا وَتُصْبِحُ جُزْءًا مِنَ التُّرْبَةِ.

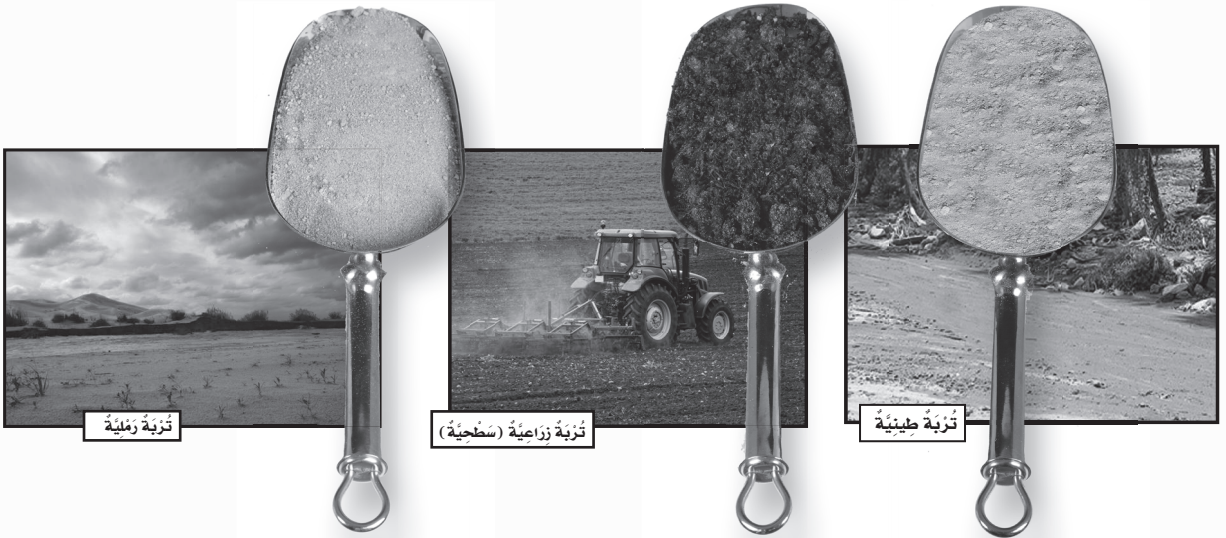
١١. تَنْمُو النَّبَاتَاتُ بِصُورَةٍ أَفْضَلَ فِي.....

١٢. التُّرْبَةُ السَّطْحِيَّةُ هِيَ..... التُّرْبَةُ الَّتِي تَحْتَوِي عَلَى بَقَايَا نَبَاتَاتٍ وَحَيَوَانَاتٍ مُتَحَلِّلَةٍ.

١٣. يُسَمَّى خَلِيطُ التُّرْبَةِ مَعَ بَقَايَا نَبَاتَاتٍ وَحَيَوَانَاتٍ مُتَحَلِّلَةٍ.....

| المهارة | تفسير كيف تتكون التربة | |
|---------|------------------------|--|
| المستوى | المتوسط | |
| الاسم | الصف | |

أنواع التربة



أجيب عن الأسئلة التالية المتعلقة بالصورة أعلاه:

١. أي أنواع التربة أفضل للزراعة؟ ولماذا؟

.....

.....

٢. أصف كيف تبدو التربة الطينية.

.....

٣. أي نوع من التربة أتوقع أن أجده بالقرب من الشاطئ؟

.....



| المهارة | | تفسير كيف تتكون التربة |
|---------|------|------------------------|
| المستوى | | فوق المتوسط |
| الاسم | الصف | |
| | | |

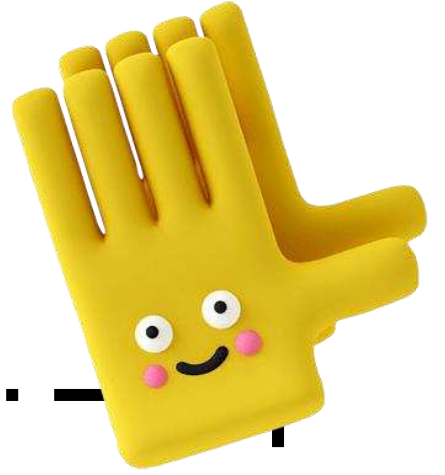
التفكير الناقد

لِمَاذَا تُعَدُّ التُّرْبَةُ مُهِمَّةً؟

.....

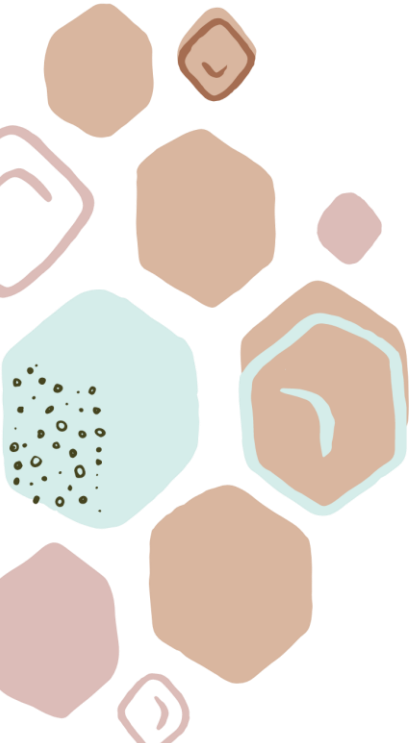
.....

.....



التوصل إلى أن دوران الأرض
حول نفسها يسبب الليل والنهار

شرح
المهارة





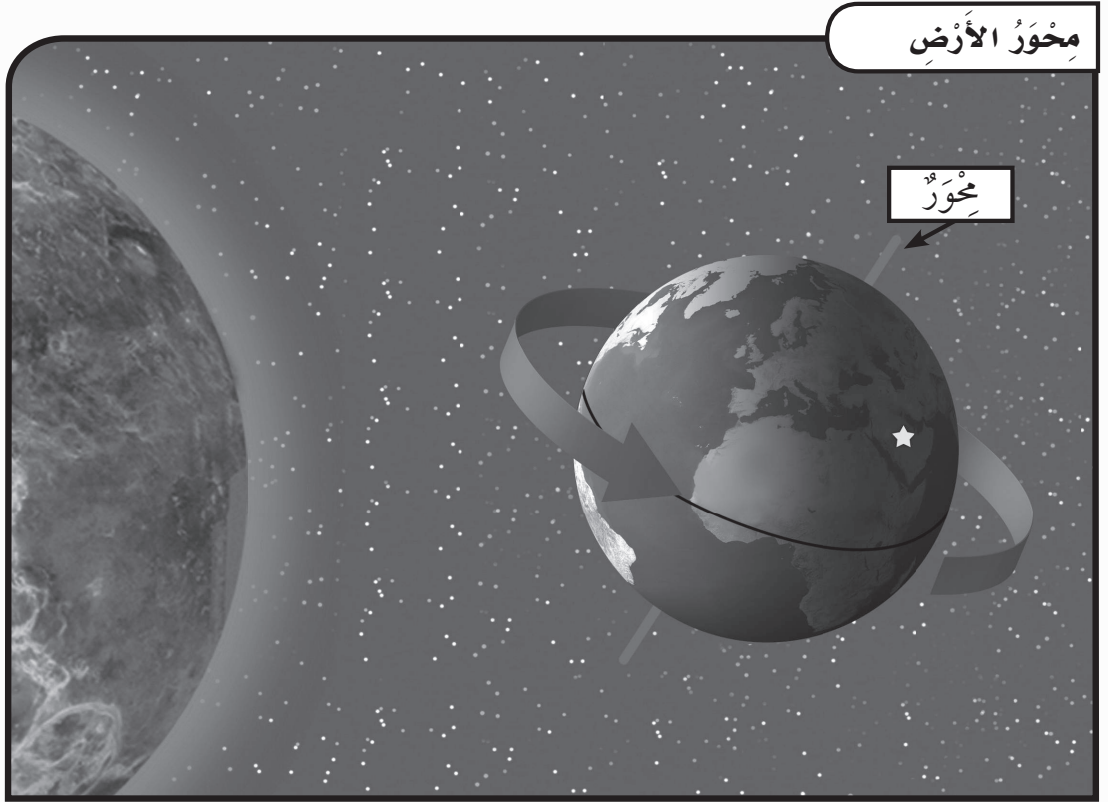
| المهارة | | التوصل إلى أن دوران الأرض حول نفسها يسبب الليل والنهار |
|---------|-------------|--|
| المستوى | دون المتوسط | |
| الاسم | الصف | |

مَا سَبَبُ حَدُوثِ اللَّيْلِ وَالنَّهَارِ؟

١. يُسَبَّبُ..... الأَرْضِ حَوْلَ مَحْوَرِهَا حَدُوثَ اللَّيْلِ وَالنَّهَارِ.
٢. يَكُونُ الْوَقْتُ..... عِنْدَمَا تُوَاجِهُ مِنْطَقَتَنَا الشَّمْسَ.
٣. عِنْدَمَا تُوَاجِهُ مِنْطَقَتَنَا الشَّمْسَ يَكُونُ الْوَقْتُ..... فِي الْجِهَةِ الْمُقَابِلَةِ مِنَ الْأَرْضِ.
٤. الأَرْضُ دَائِمًا فِي الْإِتِّجَاهِ نَفْسِهِ.
٥. تَسْتَغْرِقُ الْأَرْضُ ٢٤ سَاعَةً حَتَّى تُكْمِلَ دَوْرَةَ وَاحِدَةٍ حَوْلَ.....
٦. الْمَحْوَرُّ خَطٌّ وَهْمِيٌّ يَمُرُّ بِ..... الْأَرْضِ.



| | | |
|---------|------|--|
| المهارة | | التوصل إلى أن دوران الأرض حول نفسها يسبب الليل والنهار |
| المستوى | | المتوسط |
| الاسم | الصف | |



أُجِيبُ عَنِ الْأَسْئَلَةِ التَّالِيَةِ الْمُتَعَلِّقَةِ بِالشَّكْلِ أَعْلَاهُ:

١. مَا الْخَطُّ الْوَهْمِيُّ الَّذِي يَمُرُّ بِمَرْكَزِ الْأَرْضِ مِنَ الشَّمَالِ إِلَى الْجَنُوبِ؟ أَحِوِّطُ بِالْقَلَمِ حَوْلَ إِجَابَتِي.

المدار المِحْوَرُ

٢. مَتَى يَكُونُ الْجَوُّ أَكْثَرَ بُرُودَةً، لَيْلًا أَمْ نَهَارًا؟ كَيْفَ أُثْبِتُ ذَلِكَ بِاسْتِخْدَامِ الشَّكْلِ؟

.....

.....

.....



| | | |
|--|------|---------|
| التوصل إلى أن دوران الأرض حول نفسها يسبب الليل والنهار | | المهارة |
| فوق المتوسط | | المستوى |
| الاسم | الصف | |

التفكير الناقد

. ماذا يكون على الجانب الآخر من الأرض عندما يكون الوقت ليلاً في منطقتي؟ أوضّح إجابتي .

.....

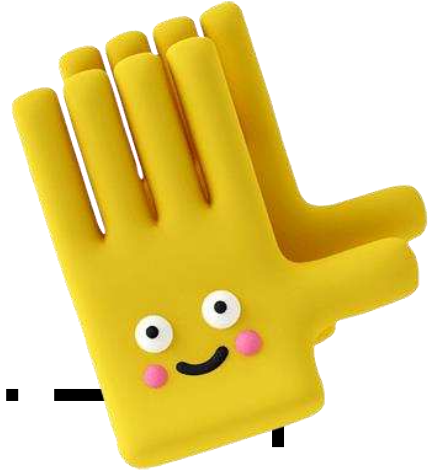
.....

.....

.....

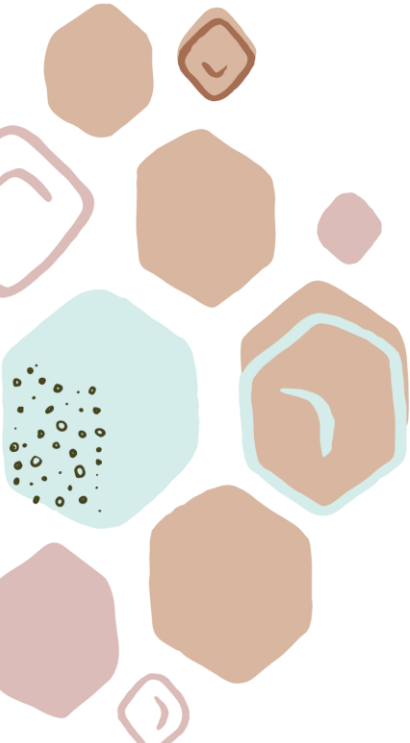
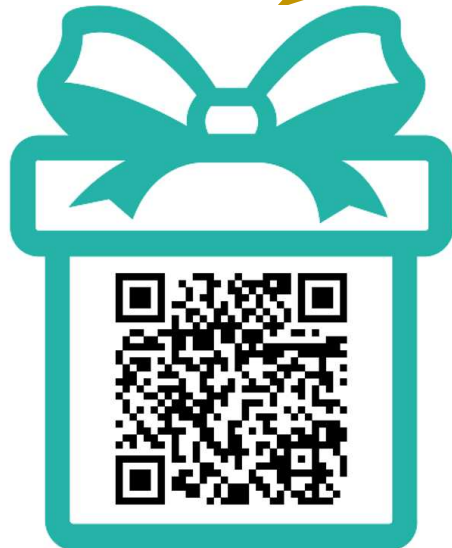
.....

.....



توضيح العلاقة بين الكواكب
والشمس

شرح
المهارة





| المهارة | | توضيح العلاقة بين الكواكب والشمس |
|---------|-------------|----------------------------------|
| المستوى | دون المتوسط | |
| الاسم | الصف | |

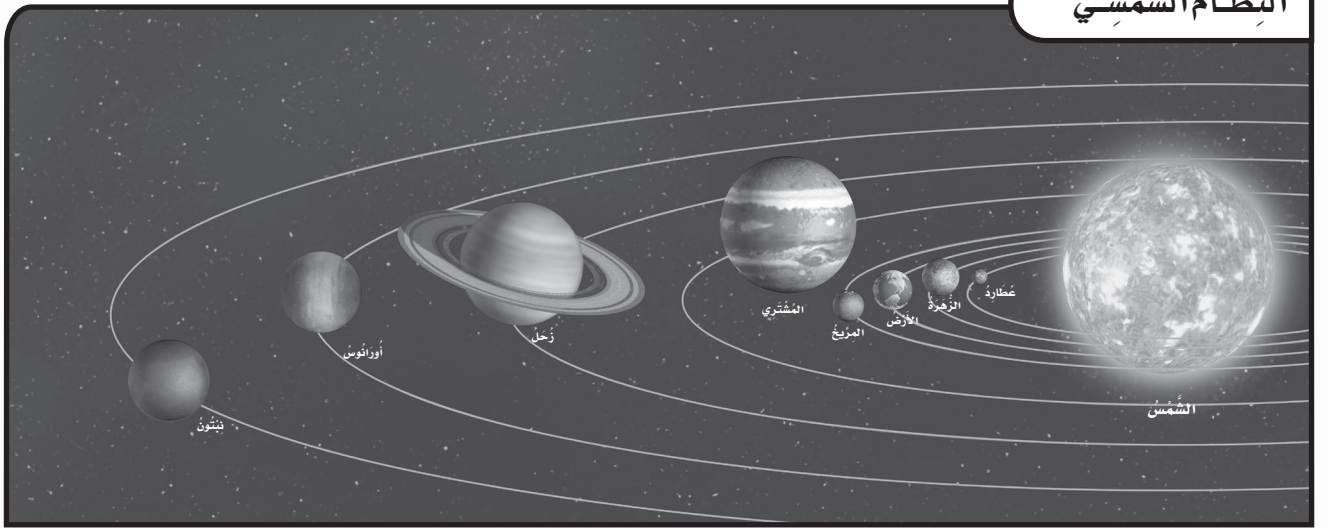
مَا الَّذِي يَدُورُ حَوْلَ الشَّمْسِ؟

١. نَحْنُ نَعِيشُ عَلَى الأَرْضِ.
٢. الكَوَاكِبُ ضَخْمٌ يَتَحَرَّكُ حَوْلَ الشَّمْسِ.
٣. يَتَكَوَّنُ نِظَامُنَا الشَّمْسِيُّ مِنْ ثَمَانِي كَوَاكِبَ وَأَقْمَارٍ بِالإِضَافَةِ إِلَى
٤. تَدُورُ جَمِيعُ الكَوَاكِبِ وَمِنْهَا حَوْلَ الشَّمْسِ.
٥. تَسْتَعْرِقُ الكَوَاكِبُ إِلَى الأَرْضِ زَمَنًا أَقَلَّ مِنْ الكَوَاكِبِ الأَبْعَدِ عَنِ الشَّمْسِ لِإِتْمَامِ دَوْرَةِ كَامِلَةٍ حَوْلَ الشَّمْسِ



| | | |
|---------|------|----------------------------------|
| المهارة | | توضيح العلاقة بين الكواكب والشمس |
| المستوى | | المتوسط |
| الاسم | الصف | |

النظام الشمسي



أجيب عن الأسئلة التالية المتعلقة بالشكل أعلاه.
١. أين تقع الشمس في النظام الشمسي؟ وكيف عرفت ذلك؟

٢. أي الكواكب مداره أكبر، وأيها مداره أصغر؟



| | | |
|----------------------------------|--|---------|
| توضيح العلاقة بين الكواكب والشمس | | المهارة |
| فوق المتوسط | | المستوى |
| الصف | | الاسم |

التفكير الناقد

لماذا تُسمَّى مجموعة الكواكب الثمانية النظام الشمسيّ؟

.....

.....

.....

.....

.....

.....



الاسم:

| | | | |
|--|-----------------------|----------------------|----------------------|
| التعرف على مراحل دورة النبات | | | <u>المهارة</u> |
| تبدأ دورة حياة النبات عندما : | | | |
| يأكل الحيوان الثمرة | تتفتح الزهرة | تنبت البذرة | تنمو أوراق كثيرة |
| وصف دورة حياة الحيوانات والمقارنة بينهما | | | <u>المهارة</u> |
| في دورة حياة الفراشة ، ما اسم المرحلة التي تأتي بعد اليرقة ؟ | | | |
| الفراشة مكتملة النمو | البيضة | الفراشة الصغيرة | العدراء |
| وصف السلسلة الغذائية | | | <u>المهارة</u> |
| تبدأ جميع سلاسل الغذاء بـ : | | | |
| حيوان بري | الشمس | الانسان | نبات جديد |
| المقارنة بين الغابات المطيرة والغابات الأخرى | | | <u>المهارة</u> |
| كيف تختلف أشجار بعض الغابات عن أشجار الغابات المطيرة ؟ | | | |
| تنمو منخفضة قريبة من الأرض | تحصل على المطر | بعضها تتساقط أوراقها | تستخدمها الحيوانات |
| تفسير كيف تتكون التربة | | | <u>المهارة</u> |
| أي مما يلي يحتفظ بالماء على نحو كبير ؟ | | | |
| الحصى | التربة الرملية | الرمل | التربة الطينية |
| التوصل إلى أن دوران الأرض حول نفسها يسبب الليل والنهار | | | <u>المهارة</u> |
| ما الذي يحدث عندما تدور الأرض حول محورها ؟ | | | |
| يتغير ميلان محور الأرض | يتحول الربيع إلى خريف | يتغير شكل القمر | يتعاقب الليل والنهار |
| توضيح العلاقة بين الكواكب والشمس | | | <u>المهارة</u> |
| أي مما يأتي ليس كوكباً ؟ | | | |
| الأرض | الزهرة | المريخ | القمر |



تقرير برنامج تعزيز مهارات الطلاب للمرحلة الابتدائية

المادة :

اسم المدرسة :

| نسبة التحسين | بعد المعالجة (الاختبار البعدي) | | | | قبل المعالجة (الاختبار التشخيصي القبلي) | | | عدد الطالبات الكلي | الصف |
|--------------|--------------------------------|-------------------------------|----------------------|--------------|---|-------------------------------|----------------------|--------------------|--------|
| | دون المتوسط أقل من ٦٠% | متوسط أداء أقل من ٨٠% إلى ٦٠% | فوق المتوسط أداء ٨٠% | عدد الطالبات | دون المتوسط أقل من ٦٠% | متوسط أداء أقل من ٨٠% إلى ٦٠% | فوق المتوسط أداء ٨٠% | | |
| | | | | | | | | | الأول |
| | | | | | | | | | الثاني |
| | | | | | | | | | الثالث |
| | | | | | | | | | الرابع |
| | | | | | | | | | الخامس |
| | | | | | | | | | السادس |

اسم المعلمين معدين التقرير :

اسم مديرة المدرسة :