

شكراً لتحميلك هذا الملف من موقع المناهج السعودية



أوراق عمل لكل الدروس

[موقع المناهج](#) ⇨ [المناهج السعودية](#) ⇨ [الصف الثاني](#) ⇨ [علوم](#) ⇨ [الفصل الثاني](#) ⇨ [الملف](#)

تاريخ نشر الملف على موقع المناهج: 13:05:35 2023-12-07

التواصل الاجتماعي بحسب الصف الثاني



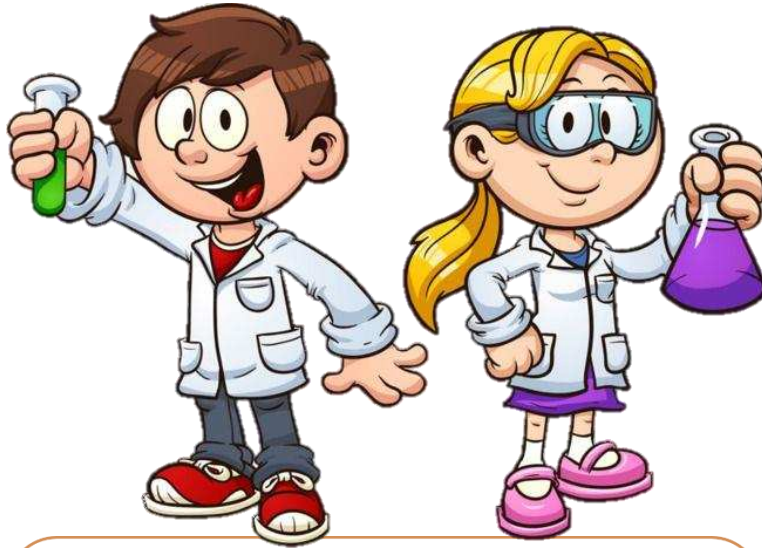
المزيد من الملفات بحسب الصف الثاني والمادة علوم في الفصل الثاني

أنشطة ورقية وتدريبات درس الباسة	1
اختبار تشخيصي سكرة الشمري	2
ملزمة وأوراق عمل 1445هـ سكرة الشمري	3
نموذج إجابة التقويم الختامي للمهارات	4
تقويم ختامي للمهارات	5

أوراق عمل

العلوم

الصف الثاني



@I_3ABDULLAH

إسمي:

فصلي:



الوحدة الثالثة

أكمل العبارات الآتية بكلمات مناسبة من القائمة :

(منبسطة - مرتفعة - منخفضة - مختلفة)

١ - الياصلة لها أشكال ، فقد تكون سهولا

أو وديانا ، أو جبالا و تلالا

اكتب كل مصطلح مما يأتي بجوار التعريف المناسب :

(الجبل - الوادي - التلال - السهل)

١ - منطقة منبسطة و واسعة (.....)

٢ - منطقة مرتفعة جدا من الياصلة (.....)

٣ - مناطق مرتفعة و لكن أقل ارتفاعا من الجبال (.....)

٤ - أرض منخفضة بين الجبال و التلال (.....)



أكمل العبارات الآتية بكلمات مناسبة من القائمة :

(العذب - الأمطار - المحيط - الماء - الأنهار)

١ - لا تستطيع المخلوقات الحية العيش بدون

٢ - الماء هو الماء غير المالح ،

و يوجد في البحيرات و

٣ - تجمع كبير و عميق من الماء المالح .

٤ - من مصادر الماء العذب ماء

ضع علامة (✓) أمام العبارات الصحيحة ، و علامة (X) أمام العبارات غير الصحيحة :

١ - تغطي المحيطات ثلاثة أرباع الأرض ()

٢ - تستطيع الحيوانات الشرب من ماء البحار ()

٣ - عند النظر إلى الأرض من الفضاء يبدو الماء باللون الأزرق ()

٤ - يمكن للأسماك أن تعيش خارج الماء ()

٥ - من مصادر الماء العذب الآبار ()



صل كل مصطلح بالتعريف المناسب :

المعادن - الأجزاء الصلبة غير الحية من الأرض .

الصخور - خليط من فتات الصخور و بقايا النباتات

و الحيوانات الميتة .

التربة - فتات من التربة و الصخور تحتاج إليها النباتات

و الحيوانات .

ضع علامة (✓) أمام العبارات الصحيحة ، و علامة (X) أمام العبارات غير الصحيحة :

١ - الموارد الطبيعية هي الأشياء التي يحصل عليها الناس من الأرض و يستعملونها ()

٢ - الماء و الهواء و الصخور و النباتات ليست موارد طبيعية ()

٣ - تختلف الصخور عن بعضها في الشكل و الحجم و الملمس ()

٤ - المعادن جميعها لها نفس اللون و الشكل ()

٥ - استخدم الإنسان الصخور كأدوات منذ آلاف ()



اختر الإجابة الصحيحة مما بين القوسين :

- ١ - المعدن الذي يستخدم في صنع القلم الرصاص (الكوارتز - الجرافيت - الفلورايد)
- ٢ - المعدن الذي يستخدم في صنع معجون الأسنان (الكوارتز - الجرافيت - الفلورايد)

أكمل العبارات الآتية بكلمات مناسبة من القائمة :

(النباتات - الدبال - الصخور - الحيوانات)

- ١ - التربة خليط من فتات ، وقطع صغيرة من بقايا و الميته .
- ٢ - تربة تحوي الكثير من بقايا النباتات والحيوانات المتحللة .



الوحدة الرابعة



● الحركة الدورانية : حركة الأرض حول المحور

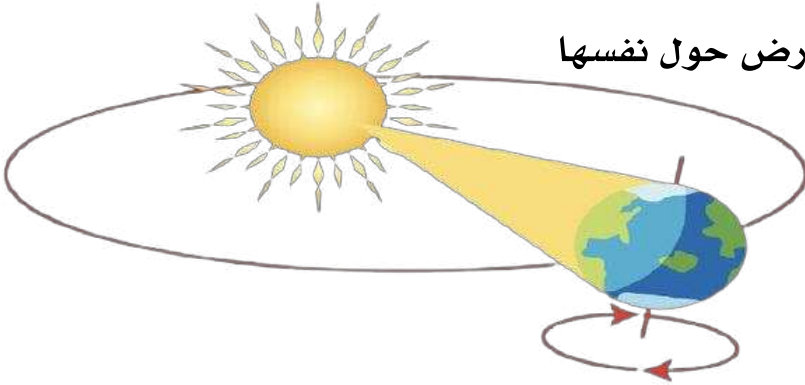
● المحور : خط رمزي يدور حوله الجسم

● تدور الأرض حول نفسها دورة كاملة كل يوم

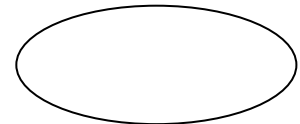
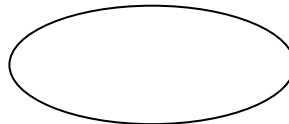
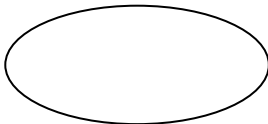
يتكون اليوم من ٢٤ ساعة

● يكون النهار في الجانب الذي يواجه للشمس والليل في الجانب الآخر

● يحدث الليل والنهار بسبب دوران الأرض حول نفسها



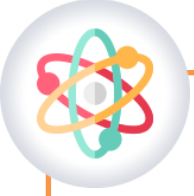
من خلال الصور التالية ومشاهدة الظل أكتب وقت المناسب :



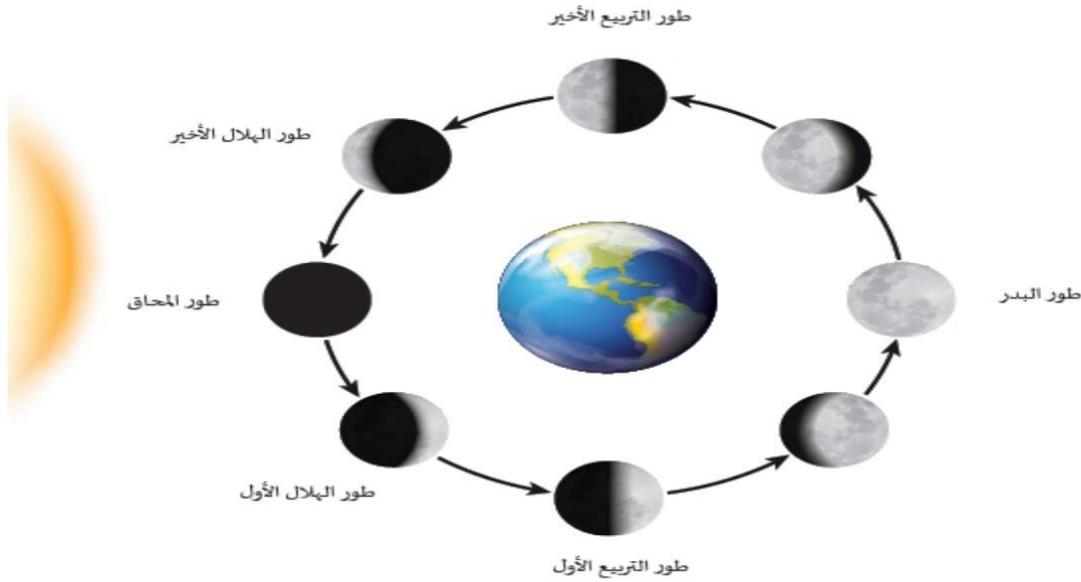


- مدار الأرض : مسار تتبعه الأرض في دورانها حول الشمس
- تحدث الفصول الأربعة بسبب دوران الأرض حول الشمس
- الفصول الأربعة هي : الخريف والشتاء و الربيع و الصيف
- في الخريف يتغير لو أوراق بعض الأشجار و تتساقط
- في الشتاء يصير الهواء باردا و تتساقط الأمطار و الثلوج في بعض المناطق
- في الشتاء يكون النهار أقصر من الليل
- تهاجر بعض الطيور إلى مناطق دافئة في الشتاء
- في الربيع يصبح الطقس أدفاً و تزهر بعض النباتات
- في الصيف تشتد الحرارة و يصبح النهار أطول من الليل





- يتغير شكل القمر بسبب دورانه حول الأرض
- يُسمى كل شكل من أشكال القمر طورًا



أطوار القمر التي نراها من الأرض في أوقات مختلفة من الشهر.

الكوكب	زمن الدورة الكاملة
عُطَارِدُ	٨٨ يَوْمًا
الزُّهْرَةُ	٢٢٥ يَوْمًا
الأَرْضُ	٣٦٥ يَوْمًا
المِرِّيخُ	٦٨٧ يَوْمًا
المُشْتَرِي	١٢ سَنَةً
زُحْلُ	٢٩ سَنَةً
أُورَانُوسُ	٨٤ سَنَةً
نِپْتُونُ	١٦٥ سَنَةً

٣- الأقمار

٢- الكواكب

١- الشمس

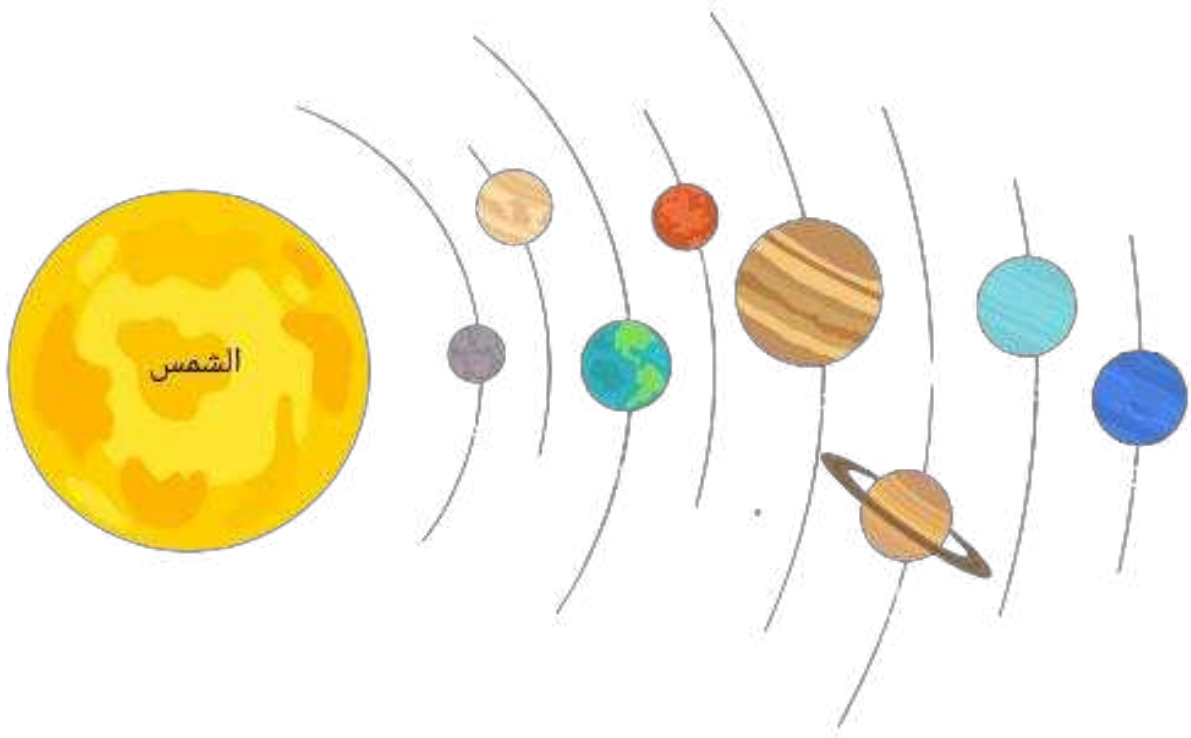
- النجم يصدر ضوءًا و حرارة
- الكوكب جسم كروي ضخم يدور حول النجم
- يتكون نظامنا الشمسي من :
 - ١- الشمس
 - ٢- الكواكب
 - ٣- الأقمار
- نظامنا الشمسي فيه ثمانية كواكب

- الشمس نجم حار متوهج



- تقع الشمس في مركز النظام الشمسي
- تدور جميع الكواكب حول الشمس و منها الأرض
- عطارد أقرب الكواكب إلى الشمس
- الزهرة أكثر الكواكب حرارة
- الأرض فيها ماء ويحيط بها هواء و لها قمر واحد
- المريخ له قمران

أكتب اسم كل كوكب في الرسم التالي :





أكمل الفراغ بالإجابة المناسبة /

دوران الأرض حول الشمس يستغرق

عندما تكون الشمس عالية في السماء يكون الوقت

يكون الطقس دافئاً في فصل

في أول الشهر لا نستطيع رؤية القمر ويسمى هذا الطور

تبدو النجوم لنا و كأنها نقاط صغيرة من الضوء لأنها

تحدث الفصول الأربعة بسبب:

○ ميل محور الأرض ودورانها حول الشمس

○ الليل والنهار

○ دوران القمر

اختر الإجابات الصحيحة، في فصل الشتاء..... : (اختيارات متعددة)

ترتفع درجة الحرارة

يلبس الناس ملابس ثقيلة

يصبح الهواء بارداً.

تتفتح الأزهار.

تتساقط الثلوج والأمطار.



ضع علامة (✓) أمام العبارة الصحيحة و علامة (✗) أمام العبارة الخاطئة :

- ١ - مدار الأرض هو المسار الذي تتبعه الأرض أثناء دورانها حول محورها ()
- ٢ - الشمس نجم يزود الأرض بالحرارة والضوء ()
- ٣ - للمريخ قمران ()

أختَر الإجابة الصحيحة :

أي الكواكب يستغرق زمناً أطول ليدور حول الشمس:

الأرض

المشتري

زحل

أكبر كواكب المجموعة الشمسية حجماً...

عطارد

المشتري

زحل

عدّد أطوار القمر التي درستها مبتدئاً بطور (المحاق)

..... / ١ / ٢ / ٣

..... / ٤ / ٥ / ٦