

تم تحميل هذا الملف من موقع المناهج السعودية



نماذج اختبارات نهائية الدور الأول مع نماذج الإجابات 1446هـ

موقع المناهج ← المناهج السعودية ← الصف الثالث ← علوم ← الفصل الثاني ← اختبارات ← الملف

تاريخ إضافة الملف على موقع المناهج: 2025-01-21 04:57:42

ملفات اكتب للمعلم اكتب للطالب | الاختبارات الكترونية | اختبارات | حلول | عروض بوربوينت | أوراق عمل
منهج انجليزي | ملخصات وتقارير | مذكرات وبنوك | الامتحان النهائي للمدرس

المزيد من مادة
علوم:

التواصل الاجتماعي بحسب الصف الثالث



صفحة المناهج
السعودية على
فيسبوك

الرياضيات

اللغة الانجليزية

اللغة العربية

التربية الاسلامية

المواد على تلغرام

المزيد من الملفات بحسب الصف الثالث والمادة علوم في الفصل الثاني

الخطة الأسبوعية للفصل الثاني من الأسبوع الخامس حتى الأسبوع الثامن

1

عرض بوربوينت لدرس عناصر الطقس

2

عرض بوربوينت لدرس تقلبات الطقس

3

عرض بوربوينت الطقس وتقلباته ومراجعة الفصل السابع

4

ورقة عمل درس دورة الماء

5

| | | |
|---|---|--|
| المجموع الكلي |  رؤية 2030 وزارة التعليم | المملكة العربية السعودية وزارة التعليم الإدارة العامة للتعليم بمنطقة |
| ٤٠ | | مدرسة / |
| اختبار مادة العلوم (الدور الأول) الفصل الدراسي الثاني للعام الدراسي ١٤٤٥ هـ | | |

| المادة | العلوم | | الصف | الثالث |
|--------------|---------|-------------|-----------|--------|
| اليوم | التاريخ | زمن الاجابة | ساعة ونصف | |
| اسم الطالب/ة | | | | |
| رقم الجلوس | () | | | |

| رقم السؤال | الدرجة المستحقة | | اسم المصحح / اسم المراجع / اسم المدقق / اسم | اسم المراجع / اسم | اسم المدقق / اسم |
|---------------|-----------------|--------------|--|----------------------|---------------------|
| | الدرجة رقماً | الدرجة كتابة | | | |
| السؤال الأول | | | | | |
| السؤال الثاني | | | | | |
| السؤال الثالث | | | | | |
| المجموع | | | | | |

يتبع ↓

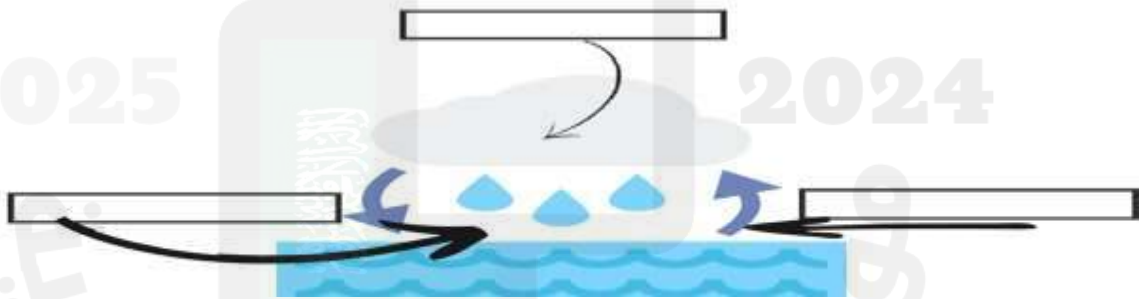
السؤال الأول :-

١٥

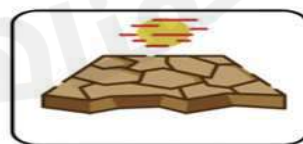
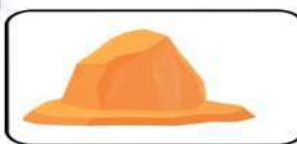
أ) نضع أشاره (√) عند العبارات الصحيحة وعلامة (×) عند الخاطئة :-

| | | |
|-----------|---|---|
| (.....) | العاصفة الثلجية تحدث في فصل الصيف | ١ |
| (.....) | التربة مورد غير طبيعي | ٢ |
| (.....) | الوقود مادة يتم حرقها للحصول على الطاقة | ٣ |
| (.....) | الدبال بقايا نباتات وحيوانات متحللة | ٤ |
| (.....) | التربة الطينية تحتفظ بالكثير من الماء | ٥ |
| (.....) | تسمى عملية تحول الغاز إلى سائل بالتكثف | ٦ |
| (.....) | تحتفظ بعض الأحافير بأجسام المخلوقات الحية | ٧ |
| (.....) | درجات الحرارة تختلف في كل فصل من فصول السنة | ٨ |

ب) نكمل بيانات دورة الماء على الرسم التالي (التبخر ، التكثف ، الهطول) :-



ج) من خلال الصور التالية ماالتغيرات التي تغير سطح الارض (تجوية ، بركان ، ترسيب، زلزال) :



يتبع ↓

السؤال الثاني :-

١٥

(أ) نختار الاجابة الصحيحة فيما يلي :-

| | | | | | |
|----|--|-------------------|---------------------|-------------------|-------------------|
| ١ | حركة فجائية لصخور القشرة الأرضية | (أ) زلزال | (ب) ترسيب | (ج) بركان | (د) عاصفة |
| ٢ | ترربة ذات لون داكن تحتوي على المعادن والديبال | (أ) ترربة سطحية | (ب) ترربة صخرية | (ج) تحت السطحية | (د) خارجية |
| ٣ | مورد طبيعي متجدد | (أ) الرياح | (ب) النفط | (ج) الغاز | (د) الفحم |
| ٤ | يسمى كل من الشتاء والصيف والربيع والخريف | (أ) دورة الماء | (ب) فصول السنة | (ج) أحافير | (د) ترربة |
| ٥ | حالة الجو في مكان معين خلال يوم | (أ) عواصف | (ب) الطقس | (ج) البخار | (د) الموارد |
| ٦ | من أسباب حدوث التعرية | (أ) التربة | (ب) الرياح | (ج) النبات | (د) الحيوان |
| ٧ | التجوية والتعرية من العمليات المؤثرة في سطح الأرض بـ | (أ) بسرعة | (ب) ببطء | (ج) مفاجئة | (د) بشدة |
| ٨ | من أنواع العواصف القاسية محمله بالثلج والرياح القوية | (أ) عاصفة رملية | (ب) ثلجية | (ج) رعدية | (د) إعصار |
| ٩ | تجوييف فارغ في الصخر له شكل محدد | (أ) النماذج | (ب) القالب | (ج) التربة | (د) الماء |
| ١٠ | تتسبب البراكين في | (أ) الحياة | (ب) قتل المخلوقات | (ج) نمو النبات | (د) تغير المناخ |

(ب) نصل حدود أدوات القياس بالعبارة المناسبة لها :-



(ج) نصنف الموارد التالية (الفحم , الرياح , الغاز , الشمس) حسب الجدول :-

| موارد الطاقة غير المتجددة | موارد الطاقة المتجددة |
|---------------------------|-----------------------|
| | |
| | |

يتبع ↓

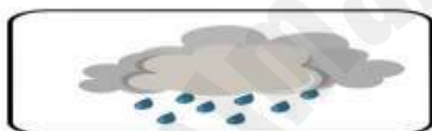
السؤال الثالث :-

١٠

(أ) نصل كل مصطلح علمي في العمود (أ) بما يناسبه من عبارة في العمود (ب)

| العبارات | | المصطلح العلمي | |
|---|-------|----------------|---|
| * فتحة في القشرة الأرضية تندفع منها الصهارة | | الأحفورة | ١ |
| * مخلوط من المعادن وفتات الصخور | | المناخ | ٢ |
| * حالة الطقس في مكان معين فترة زمنية طويلة | | التربة | ٣ |
| * بقايا مخلوقات حية عاشت في الماضي | | البركان | ٤ |

ب ما حالة الطقس في الصور التالية (مشمس ، غائم ، ممطر) :-



.....

.....

.....

ج) نكمل الفراغات التالية بالكلمات المناسبة (الترسيب , التجوية , التعرية) :-

١- هي عملية نقل الفتات الصخري من مكان لأخر .

٢- تفتت الصخور إلى أجزاء أصغر .

٣- عملية تجميع الفتات الصخري في أماكن مختلفة .

انتهت الاسئلة ... بالتوفيق

سكره الشمري

| | | |
|---|---|--|
| المجموع الكلي |  رؤية 2030 وزارة التعليم | المملكة العربية السعودية وزارة التعليم الإدارة العامة للتعليم بمنطقة |
| ٤٠ | | مدرسة / |
| اختبار مادة العلوم (الدور الأول) الفصل الدراسي الثاني للعام الدراسي ١٤٤٥ هـ | | |

| المادة | العلوم | | الصف | الثالث |
|--------------|---------|-------------|-----------|--------|
| اليوم | التاريخ | زمن الاجابة | ساعة ونصف | |
| اسم الطالب/ة | | | | |
| رقم الجلوس | () | | | |

نموذج اجابه

| اسم المدقق / ة | اسم المراجع / ة | اسم المصحح / ة | الدرجة المستحقة | | رقم السؤال |
|----------------|-----------------|----------------|-----------------|--------------|---------------|
| | | | الدرجة رقماً | الدرجة كتابة | |
| | | | | | السؤال الأول |
| | | | | | السؤال الثاني |
| | | | | | السؤال الثالث |
| | | | | | المجموع |

يتبع ↓

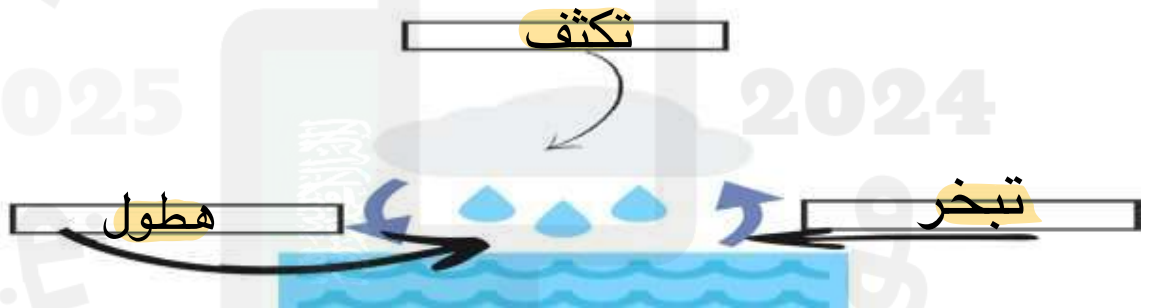
السؤال الأول :-

١٥

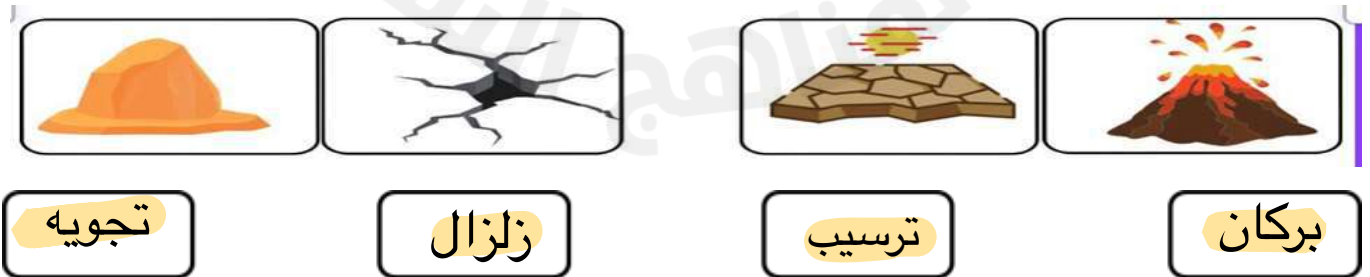
(أ) نضع أشاره (√) عند العبارات الصحيحة وعلامة (×) عند الخاطئة :-

| | | |
|-------------------|---|---|
| (..... ×) | العاصفة الثلجية تحدث في فصل الصيف | ١ |
| (..... ×) | التربة مورد غير طبيعي | ٢ |
| (..... ✓) | الوقود مادة يتم حرقها للحصول على الطاقة | ٣ |
| (..... ✓) | الدبال بقايا نباتات وحيوانات متحللة | ٤ |
| (..... ✓) | التربة الطينية تحتفظ بالكثير من الماء | ٥ |
| (..... ✓) | تسمى عملية تحول الغاز إلى سائل بالتكثف | ٦ |
| (..... ✓) | تحتفظ بعض الأحافير بأجسام المخلوقات الحية | ٧ |
| (..... ✓) | درجات الحرارة تختلف في كل فصل من فصول السنة | ٨ |

(ب) نكمل بيانات دورة الماء على الرسم التالي (التبخر ، التكثف ، الهطول) :-



(ج) من خلال الصور التالية ماالتغيرات التي تغير سطح الارض (تجوية ، بركان ، ترسيب ، زلزال) :



يتبع ↓

السؤال الثاني :-

١٥

(أ) نختار الاجابة الصحيحة فيما يلي :-

| | | | | | |
|----|--|-------------------|---------------------|-------------------|-------------------|
| ١ | حركة فجائية لصخور القشرة الأرضية | (أ) زلزال | (ب) ترسيب | (ج) بركان | (د) عاصفة |
| ٢ | تربة ذات لون داكن تحتوي على المعادن والديبال | (أ) تربة سطحية | (ب) تربة صخرية | (ج) تحت السطحية | (د) خارجية |
| ٣ | مورد طبيعي متجدد | (أ) الرياح | (ب) النفط | (ج) الغاز | (د) الفحم |
| ٤ | يسمى كل من الشتاء والصيف والربيع والخريف | (أ) دورة الماء | (ب) فصول السنة | (ج) أحافير | (د) تربة |
| ٥ | حالة الجو في مكان معين خلال يوم | (أ) عواصف | (ب) الطقس | (ج) البخار | (د) الموارد |
| ٦ | من أسباب حدوث التعرية | (أ) التربة | (ب) الرياح | (ج) النبات | (د) الحيوان |
| ٧ | التجوية والتعرية من العمليات المؤثرة في سطح الأرض بـ | (أ) بسرعة | (ب) ببطء | (ج) مفاجئة | (د) بشدة |
| ٨ | من أنواع العواصف القاسية محمله بالثلج والرياح القوية | (أ) عاصفة رملية | (ب) ثلجية | (ج) رعدية | (د) إعصار |
| ٩ | تجويف فارغ في الصخر له شكل محدد | (أ) النمذج | (ب) القالب | (ج) التربة | (د) الماء |
| ١٠ | تتسبب البراكين في | (أ) الحياة | (ب) قتل المخلوقات | (ج) نمو النبات | (د) تغير المناخ |

(ب) نصل حدود أدوات القياس بالعبارة المناسبة لها :-



(ج) نصنف الموارد التالية (الفحم , الرياح , الغاز , الشمس) حسب الجدول :-

| موارد الطاقة غير المتجددة | موارد الطاقة المتجددة |
|--------------------------------|----------------------------------|
| الفحم، الغاز | الرياح ، الشمس |

يتبع ↓

السؤال الثالث :-

١٠

(أ) نصل كل مصطلح علمي في العمود (أ) بما يناسبه من عبارة في العمود (ب)

| العبارات | | المصطلح العلمي | |
|---|---|----------------|---|
| * فتحة في القشرة الأرضية تندفع منها الصهارة | ٤ | الأحفورة | ١ |
| * مخلوط من المعادن وفتات الصخور | ٢ | المناخ | ٢ |
| * حالة الطقس في مكان معين فترة زمنية طويلة | ٣ | التربة | ٣ |
| * بقايا مخلوقات حية عاشت في الماضي | ١ | البركان | ٤ |

(ب) ما حالة الطقس في الصور التالية (مشمس، غائم، ممطر)



مطر



مشمس



غائم

(ج) نكمل الفراغات التالية بالكلمات المناسبة (الترسيب , التجوية , التعرية) :-

١- التعرية هي عملية نقل الفتات الصخري من مكان لأخر .

٢- التجوية تفتت الصخور إلى أجزاء أصغر .

٣- الترسيب عملية تجميع الفتات الصخري في أماكن مختلفة .

انتهت الاسئلة ... بالتوفيق

سكره الشمري

الصف: ثالث ابتدائي
اليوم:
التاريخ: / / ١٤٤٥ هـ
الزمن: ساعة ونصف فقط



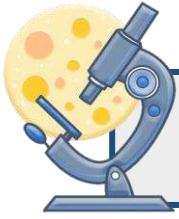
المملكة العربية السعودية
وزارة التعليم
إدارة تعليم منطقة
مدرسة

اختبار نهاية الفصل الدراسي الثاني

مادة العلوم للصف الثالث ابتدائي

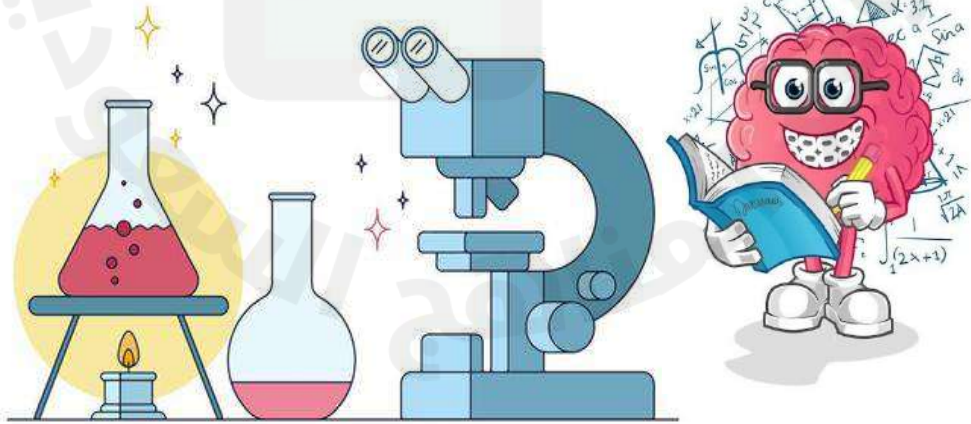
للعام الدراسي ١٤٤٥ هـ

٤٠



اسم الطالبة: رقم الجلوس:

| رقم السؤال | الدرجة رقمياً | الدرجة كتابياً | المصححة | المراجعة | المدققة |
|--------------------|---------------|----------------|---------|----------|---------|
| السؤال الأول (١٠) | | | | | |
| السؤال الثاني (٢٠) | | | | | |
| السؤال الثالث (١٠) | | | | | |
| مجموع الدرجات | | | | | |



أعمل بصمت ودع النجاح يحدث الضجيج

work hard in silence, let success make the noise



| | | | | | |
|---|--------------|---|----------------|---|-----------------|
| ١- بقايا أو اثار مخلوقات حية عاشت في الماضي البعيد. | | | | | |
| أ | اللابة | ب | المياه الجوفية | ج | الاحفورة |
| د | التجوية | | | | |
| ٢- يسمى كل من الشتاء والربيع والصيف والخريف ب..... | | | | | |
| أ | دورة الماء | ب | فصول السنة | ج | التكثف |
| د | الغيوم | | | | |
| ٣- حالة الطقس في مكان معين على فترة زمنية طويلة. | | | | | |
| أ | التربة | ب | المناخ | ج | الوقود الاحفوري |
| د | الطقس | | | | |
| ٤- حركة فجائية لصخور القشرة الأرضية. | | | | | |
| أ | البركان | ب | الزلازل | ج | التعرية |
| د | الترسيب | | | | |
| ٥- مورد طبيعي متجدد: | | | | | |
| أ | الفحم | ب | الرياح | ج | النفط |
| د | الغاز طبيعي | | | | |
| ٦- من أسباب حدوث التعرية: | | | | | |
| أ | الشمس | ب | الرياح | ج | درجة الحرارة |
| د | الصهارة | | | | |
| ٧- عاصفة قوية مصحوبة برياح وامطار وتتكون فوق المحيطات: | | | | | |
| أ | عاصفة رملية | ب | عاصفة ثلجية | ج | إعصار حلزوني |
| د | التجوية | | | | |
| ٨- من الموارد الغير متجددة: | | | | | |
| أ | الشمس | ب | الرياح | ج | الوقود الاحفوري |
| د | المياه | | | | |
| ٩- أحد أنماط الطقس القاسي وهي عاصفة مصحوبة بالثلج والرياح القوية: | | | | | |
| أ | عاصفة رملية | ب | عاصفة رعدية | ج | عاصفة ثلجية |
| د | إعصار حلزوني | | | | |
| ١٠- فتحة في القشرة الأرضية تندفع منها الصهارة. | | | | | |
| أ | البركان | ب | الزلازل | ج | التعرية |
| د | التعرية | | | | |



السؤال الثاني أ- (أضع المصطلحات التالية في مكانها المناسب):

الترسيب

الطقس

دورة الماء

التعرية

التجوية

التربة

طاقة الشمس

- ١- (.....) هي تفتت الصخور الى أجزاء صغيرة.
- ٢- (.....) مخلوط من المعادن وفتات الصخور وبقايا نباتات وحيوانات متحللة.
- ٣- (.....) هي نقل فتات الصخور الى أماكن أخرى.
- ٤- (.....) حركة الماء المستمرة بين سطح الأرض والغلاف الجوي.
- ٥- (.....) طاقة نحصل عليها من الشمس.
- ٦- (.....) حالة الجو في مكان معين خلال يوم او عدة أيام

ب- (أضع علامة ✓ او ✗ امام العبارات التالية):

| | |
|---|-----------------------|
| ١- الوقود مادة يتم حرقها للحصول على طاقة. | <input type="radio"/> |
| ٢- الطبقة الصخرية تحتوي على الكثير من الدبال. | <input type="radio"/> |
| ٣- يستخدم الثرمومتر لقياس درجة الحرارة. | <input type="radio"/> |
| ٤- الترسيب هو عملية تجمع فتات الصخور في أماكن مختلفة. | <input type="radio"/> |
| ٥- من اشكال الهطول (مطر- ثلج - برد). | <input type="radio"/> |
| ٦- الدبال هو بقايا نباتات وحيوانات متحللة. | <input type="radio"/> |
| ٧- تسمى عملية تحول الغاز الى سائل بالتكثف. | <input type="radio"/> |
| ٨- التربة الطينية لا تحتفظ بالماء. | <input type="radio"/> |
| ٩- البراكين والزلازل من العمليات البطيئة. | <input type="radio"/> |
| ١٠- العاصفة الثلجية تحدث في فصل الصيف. | <input type="radio"/> |

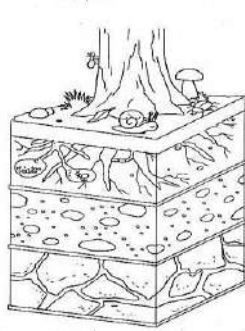
ج- (أضع الكلمات التالية في مكانها المناسب):

(مشمس - غائم جزئي - غائم - ماطر)



.....

(الطبقة الصخرية - طبقة التربة السطحية - طبقة التربة تحت السطحية)



(.....)

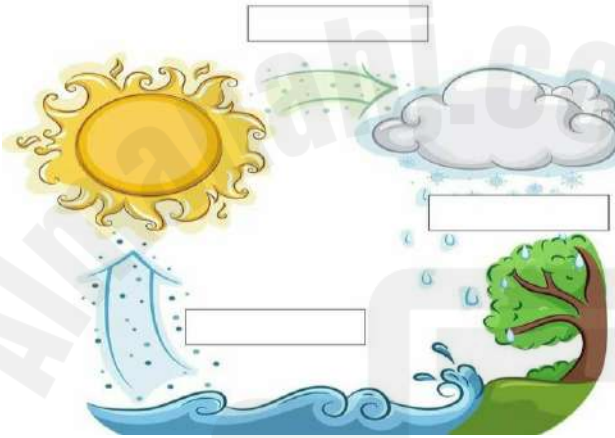
(.....)

(.....)

ب- (اكمل بيانات دورة الماء التالية بما يناسبها):



(التبخر - التكثف - الهطول)



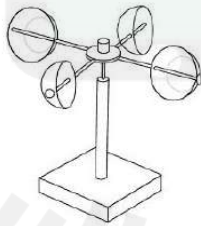
ج- (اصنف أدوات الطقس التالية):



(كمية المطر - سرعة الرياح - درجة الحرارة - الضغط الجوي - اتجاه الرياح)



.....مقياس



.....مقياس



.....مقياس



.....مقياس

انتهت الأسئلة

دعواتي لكن بالتوفيق والنجاح

المعلمة: أمل الزهراني

الصف: ثالث ابتدائي
اليوم:
التاريخ: / / ١٤٤٥ هـ
الزمن: ساعة ونصف فقط



المملكة العربية السعودية
وزارة التعليم
إدارة تعليم منطقة
مدرسة

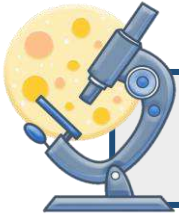
نموذج اجابة

اختبار نهاية الفصل الدراسي الثاني

مادة العلوم للصف الثالث ابتدائي

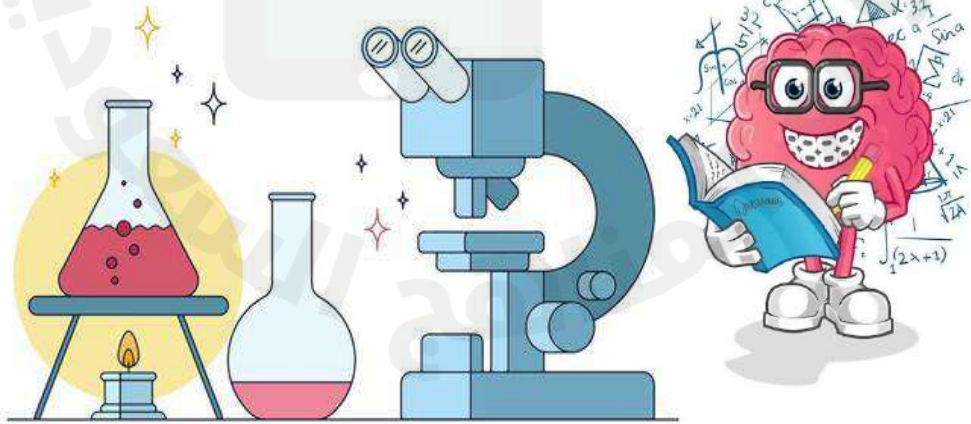
للعام الدراسي ١٤٤٥ هـ

٤٠



اسم الطالبة : رقم الجلوس:

| رقم السؤال | الدرجة رقماً | الدرجة كتابةً | المصححة | المراجعة | المدققة |
|--------------------|--------------|---------------|---------|----------|---------|
| السؤال الأول (١٠) | | | | | |
| السؤال الثاني (٢٠) | | | | | |
| السؤال الثالث (١٠) | | | | | |
| مجموع الدرجات | | | | | |



أعمل بصمت ودع النجاح يحدث الضجيج

work hard in silence, let success make the noise



| | | | | | | | |
|---|-------------|---|----------------|---|-----------------|---|--------------|
| ١- بقايا أو اثار مخلوقات حية عاشت في الماضي البعيد. | | | | | | | |
| أ | اللابة | ب | المياه الجوفية | ج | الاحفورة | د | التجوية |
| ٢- يسمى كل من الشتاء والربيع والصيف والخريف ب..... | | | | | | | |
| أ | دورة الماء | ب | فصول السنة | ج | التكثف | د | الغيوم |
| ٣- حالة الطقس في مكان معين على فترة زمنية طويلة. | | | | | | | |
| أ | التربة | ب | المناخ | ج | الوقود الاحفوري | د | الطقس |
| ٤- حركة فجائية لصخور القشرة الأرضية. | | | | | | | |
| أ | البركان | ب | الزلازل | ج | التعرية | د | الترسيب |
| ٥- مورد طبيعي متجدد: | | | | | | | |
| أ | الفحم | ب | الرياح | ج | النفط | د | الغاز طبيعي |
| ٦- من أسباب حدوث التعرية: | | | | | | | |
| أ | الشمس | ب | الرياح | ج | درجة الحرارة | د | الصهارة |
| ٧- عاصفة قوية مصحوبة برياح وامطار وتتكون فوق المحيطات: | | | | | | | |
| أ | عاصفة رملية | ب | عاصفة ثلجية | ج | إعصار حلزوني | د | التجوية |
| ٨- من الموارد الغير متجددة: | | | | | | | |
| أ | الشمس | ب | الرياح | ج | الوقود الاحفوري | د | المياه |
| ٩- أحد أنماط الطقس القاسي وهي عاصفة مصحوبة بالثلج والرياح القوية: | | | | | | | |
| أ | عاصفة رملية | ب | عاصفة رعدية | ج | عاصفة ثلجية | د | إعصار حلزوني |
| ١٠- فتحة في القشرة الأرضية تندفع منها الصهارة. | | | | | | | |
| أ | البركان | ب | الزلازل | ج | التعرية | د | التعرية |



السؤال الثاني أ- (أضع المصطلحات التالية في مكانها المناسب):

الترسيب

الطقس

دورة الماء

التعرية

التجوية

التربة

الطاقة الشمسية

- ١- (.....التجوية.....) هي تفتت الصخور الى أجزاء صغيرة.
- ٢- (.....التربة.....) مخلوط من المعادن وفتات الصخور وبقايا نباتات وحيوانات متحللة.
- ٣- (.....التعرية.....) هي نقل فتات الصخور الى أماكن أخرى.
- ٤- (.....دورة الماء.....) حركة الماء المستمرة بين سطح الأرض والغلاف الجوي.
- ٥- (.....الطاقة الشمسية.....) طاقة نحصل عليها من الشمس.
- ٦- (.....الطقس.....) حالة الجو في مكان معين خلال يوم او عدة أيام

ب- (أضع علامة او امام العبارات التالية):

| | |
|---|---|
| ١- الوقود مادة يتم حرقها للحصول على طاقة. |  |
| ٢- الطبقة الصخرية تحتوي على الكثير من الدبال. |  |
| ٣- يستخدم الثرمومتر لقياس درجة الحرارة. |  |
| ٤- الترسيب هو عملية تجمع فتات الصخور في أماكن مختلفة. |  |
| ٥- من اشكال الهطول (مطر- ثلج - برد). |  |
| ٦- الدبال هو بقايا نباتات وحيوانات متحللة. |  |
| ٧- تسمى عملية تحول الغاز الى سائل بالتكثف. |  |
| ٨- التربة الطينية لا تحتفظ بالماء. |  |
| ٩- البراكين والزلازل من العمليات البطيئة. |  |
| ١٠- العاصفة الثلجية تحدث في فصل الصيف. |  |

ج- (أضع الكلمات التالية في مكانها المناسب):

(مشمس - غائم جزئي - غائم - مطر)



.....ماطر.....



.....شمس.....



.....غائم جزئي.....



.....غائم.....