

شكراً لتحميلك هذا الملف من موقع المناهج السعودية



مراجعة الوحدة الرابعة الطقس والمناخ

[موقع المناهج](#) ← [المناهج السعودية](#) ← [الصف الثالث](#) ← [علوم](#) ← [الفصل الثاني](#) ← [الملف](#)

تاريخ نشر الملف على موقع المناهج: 2023-12-24 05:37:57

التواصل الاجتماعي بحسب الصف الثالث



المزيد من الملفات بحسب الصف الثالث والمادة علوم في الفصل الثاني

نماذج اختبار منتصف الفصل مع الحلول 1445هـ	1
الأنشطة والمهام الأدائية	2
اختبار الفترة 1445هـ	3
إجابة اختبار الفترة	4
اختبار الفترة 1445هـ	5

(علوم ثالث)

مراجعة الوحدة الرابعة

الطقس والمناخ

إعداد المعلمة : وفاء العجمي



الفصل السابع

الطقس وتقلباته

الدرس الأول : عناصر الطقس

حالة الجو في مكان معين خلال يوم أو عدة أيام

الطقس

عناصر الطقس

٤- الضغط الجوي

هو وزن الهواء الذي يضغط على الأشياء.

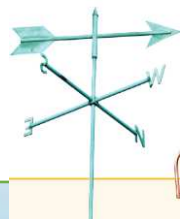
البارومتر يقيس الضغط الجوي



٣- الرياح

هي الهواء المتحرك الذي نحس بدفعه

دائرة الرياح تقيس اتجاه الرياح



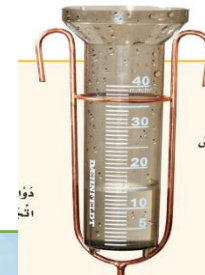
الأنيمومتر يقيس سرعة الرياح



٢- الهطول

هو الماء المتساقط من الغلاف الجوي على الأرض.

مقياس المطر يقيس الهطول



١- درجة الحرارة

هي مقياس سخونة الشيء وبرودته.

الثرمومتر يقيس درجة الحرارة



يستخدم العلماء أدوات خاصة لجمع

بيانات الطقس مثل :

١- الأقمار الصناعية

٢- البالونات



أشكال الهطول

١- مطر

٢- برَد

٣- ثلج

الدرس الثاني : تقلبات الطقس

تبدأ أنواع الطقس القاسي عادة برياح أو أمطار خفيفة ثم تتغير حالة الطقس ليحل محلها أحد أنواع الطقس القاسي

أنواع الطقس القاسي

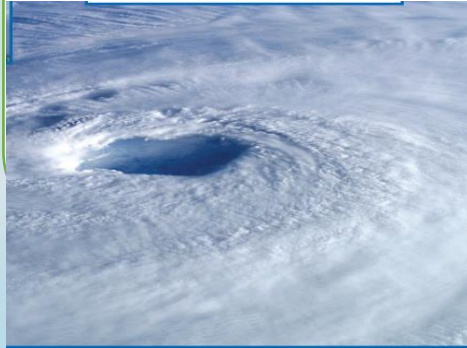
الأعصار القمعي

عاصفة قوية مع رياح شديدة دوارة تتشكل على الأرض.



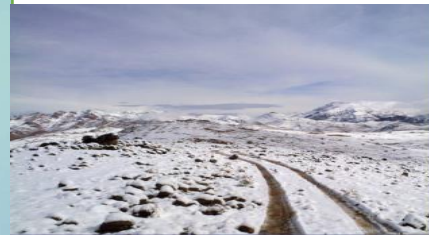
الإعصار الحلزوني

عاصفة كبيرة مصحوبة برياح قوية وأمطار غزيرة ، وتتكون فوق المحيطات.



العاصفة الثلجية

هي عاصفة بها رياح قوية مصحوبة بالثلج وتكون درجة الحرارة منخفضة.



قواعد السلامة :

أبقى داخل البيت وأرتدي ملابس ثقيلة

العاصفة الرعدية

عاصفة بها رياح قوية مصحوبة برعد وبرق ومطر شديد



قواعد السلامة :

أبقى في مكان آمن ولا أقف تحت الأشجار ولا استخدم الجوال او الأدوات الكهربائية

العاصفة الرملية

هي عاصفة تحمل فيها الرياح كميات من الرمل والغبار.



قواعد السلامة:

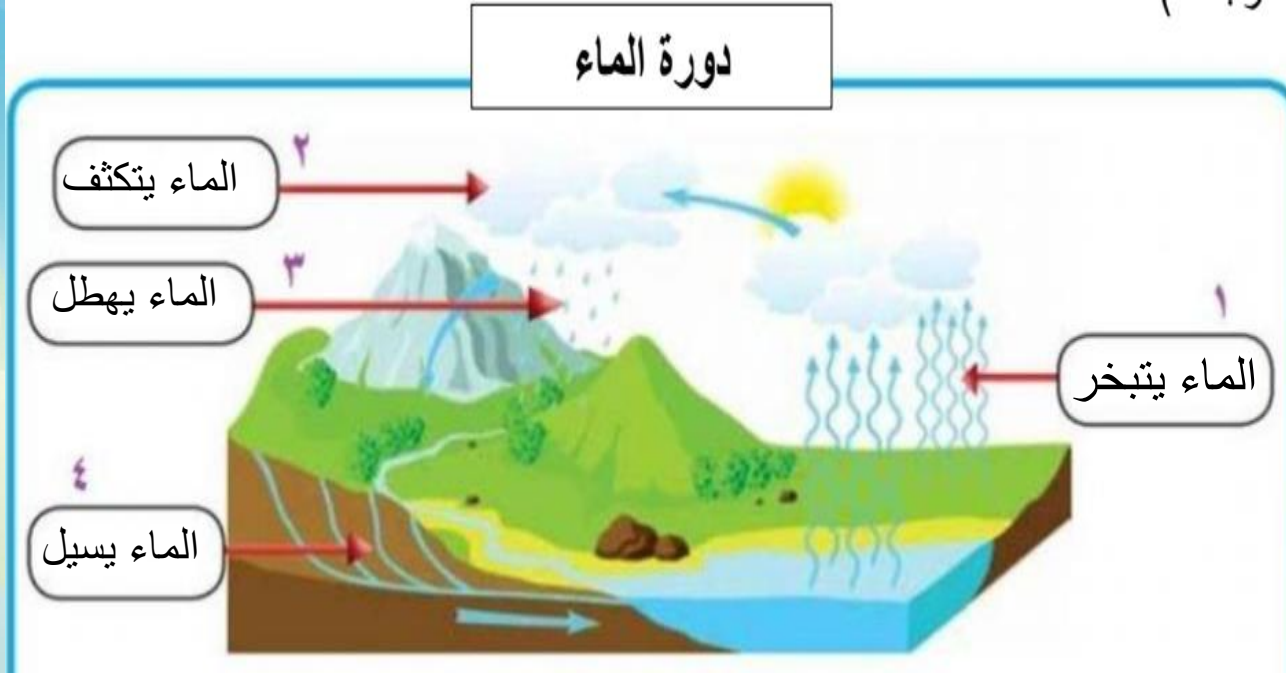
أبقى في البيت وأغلق الأبواب والنوافذ وأستخدم الكمادات



الفصل الثامن

دورة الماء والمناخ

الدرس الأول : دورة الماء



المصطلح	التعريف
الضباب	غيوم تتشكل بالقرب من سطح الأرض
الغيمة	تجمع من قطرات الماء الصغيرة أو بلورات الثلج في الجو
التبخر	تحول السائل إلى غاز
التكثف	تحول الغاز إلى سائل
دورة الماء	حركة الماء المستمرة بين سطح الأرض والغلاف الجوي

مراحل دورة الماء

٤

الماء يسيل

يَجْرِي الْمَاءُ السَّاقِطُ عَلَى شَكْلِ سَيْوَالٍ، وَيَصْبُ فِي الْأَنْهَارِ وَالْبَحَارِ، وَيَعْضُهُ يَتَسَرَّبُ فِي بَاطِنِ الْأَرْضِ وَيُصْبِحُ مِيَاهًا جَوْفِيَّةً.

٣

الماء يهطل

عِنْدَمَا يَزْدَادُ تَكَثُّفُ بَخَارِ الْمَاءِ فِي الْغَيُومِ يَهْطَلُ عَلَى هَيْئَةِ مَطَرٍ، أَوْ ثَلْجٍ، أَوْ بَرْدٍ.

٢

الماء يتكثف

يَصْعَدُ بَخَارُ الْمَاءِ إِلَى أَعْلَى فَيَبْرُدُ، ثُمَّ يَتَكَثَّفُ عَلَى شَكْلِ قَطْرَاتِ مَاءٍ، وَتَتَشَكَّلُ الْغَيُومُ.

١

الماء يتبخر

تَعْمَلُ الطَّاقَةُ الشَّمْسِيَّةُ عَلَى تَبْخَرِ مِيَاهِ الْبِحَارِ وَالْمُحِيطَاتِ، فَيَتَحَوَّلُ الْمَاءُ السَّائِلُ إِلَى بَخَارِ مَاءٍ.

أشكال الهطول

٣ البرد

هو قطع ثلجية صلبة ويتشكل داخل الغيوم في العواصف الرعدية



▲ البرد قطع ثلج قاسية.

٢ الثلج

يسقط الثلج ويكون خفيف كالقطن ، عندما تكون درجة الحرارة تحت الصفر



▲ الثلج يشبه القطن.

١ المطر

يتكون من قطرات ماء (سائل) ، ويسقط المطر عندما تكون حرارة الهواء أعلى من درجة تجمد الماء



الدرس الثاني : المناخ وفصول السنة

تعريف المناخ

هو حالة الطقس في مكان معين على مدى فترة زمنية طويلة

نستطيع وصف المناخ حسب

الهطول

درجة الحرارة

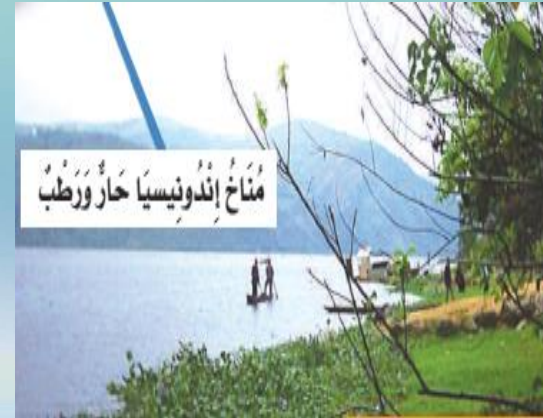
أو بارد رطب

أو بارد جاف

أو حار رطب

حار جاف

حيث يكون المناخ :



العوامل المؤثرة في المناخ



فصول السنة

هي أقسام من السنة لكل منها طقس مميز (الشتاء أبرد فصل والصيف أحر فصل)