

تم تحميل هذا الملف من موقع المناهج السعودية



الملف ملخص مهارات درس الحاسب

[موقع المناهج](#) ⇨ [المناهج السعودية](#) ⇨ [مرحلة ابتدائية](#) ⇨ [المهارات الرقمية](#) ⇨ [الفصل الأول](#)

الملف ملخص مهارات درس الحاسب

[موقع المناهج](#) ⇨ [المناهج السعودية](#) ⇨ [مرحلة ابتدائية](#) ⇨ [المهارات الرقمية](#) ⇨ [الفصل الأول](#)

المزيد من الملفات بحسب مرحلة ابتدائية والمادة المهارات الرقمية في الفصل الأول

<a href="#">توزيع منهج المهارات الرقمية للمرحلة الابتدائية</a>	1
<a href="#">تحضير المهارات الرقمية</a>	2
<a href="#">ورقة عمل تفاعلية للدرس الثاني سطح المكتب</a>	3
<a href="#">مهارات المرحلة الابتدائية</a>	4

# المهارات الرقمية

ملخص الدرس الأول: الحاسب  
almanahj.com/sa  
المناهج السعودية

إعداد: أمل العمري

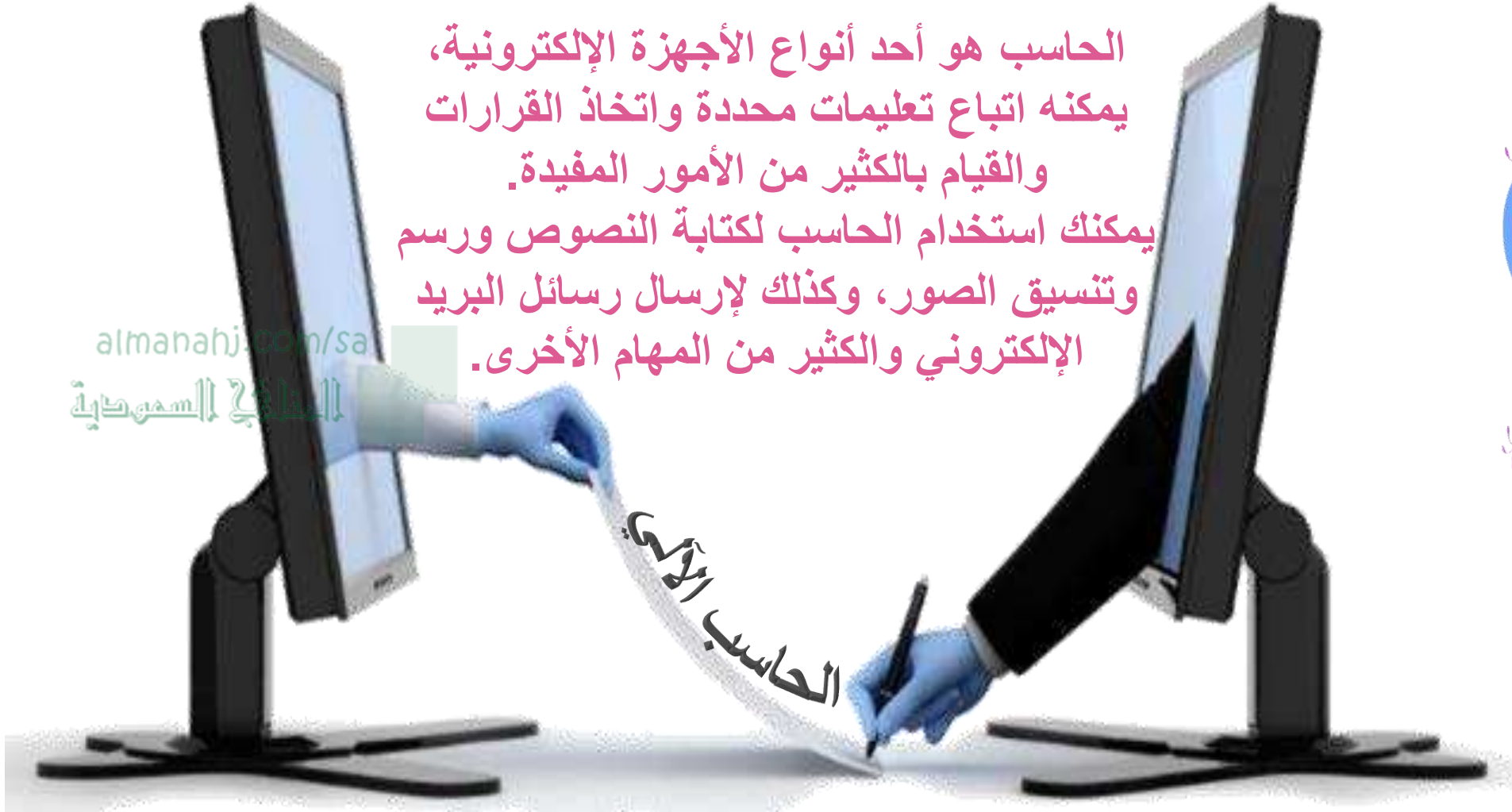




# مالحاسب؟

الحاسب هو أحد أنواع الأجهزة الإلكترونية،  
يمكنه اتباع تعليمات محددة واتخاذ القرارات  
والقيام بالكثير من الأمور المفيدة.  
يمكنك استخدام الحاسب لكتابة النصوص ورسم  
وتنسيق الصور، وكذلك لإرسال رسائل البريد  
الإلكتروني والكثير من المهام الأخرى.

almanahj.com/sa  
المنهج السعودية



## مكونات الحاسب واستخداماتها



لوحة المفاتيح

Keyboard

كتابة نص



الشاشة

Monitor

عرض شاشات البرامج



صندوق الحاسب

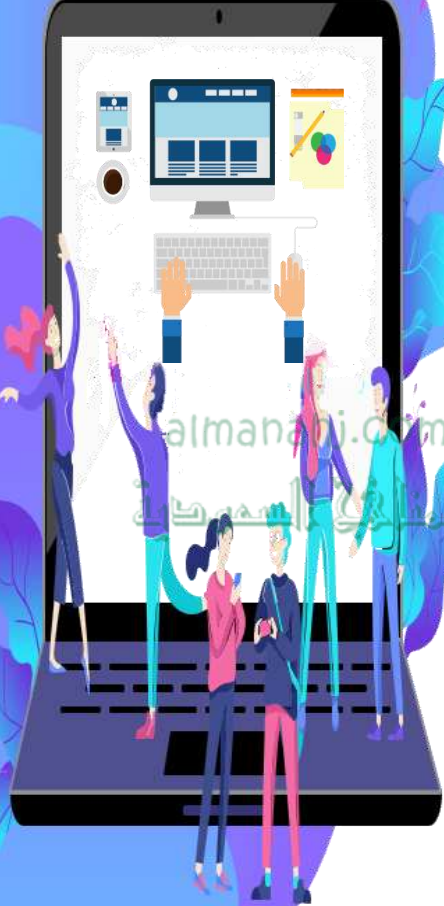
Computer Case



الفأرة

Mouse

تحريك المؤشر





## الأجهزة الملحقة بالحاسب واستخدامها



الطابعة

Printer

طباعة صفحة



الميكروفون

Microphone

تسجيل الصوت



مكبر الصوت

Speakers

الاستماع الى الملفات  
الصوتية



كاميرا الويب

Webcam

التواصل المرئي



الماسح الضوئي

Scanner

مسح المستندات  
والصور



سماعات الأذن

Headphones

الاستماع الى الملفات  
الصوتية



الكاميرا الرقمية

Digital Camera

التقاط الصور أو مقاطع  
الفيديو



# مكونات صندوق الحاسب



## اللوحة الأم

هي المسؤولة عن تنظيم الأعمال التي تقوم بها أجزاء الحاسب الآلي، وهي المسؤولة أيضًا عن ترتيب وتنظيم البيانات التي يتم نقلها بين أجزاء الحاسب الآلي سميت بهذا الاسم لأنها هي من أهم أجزاء الحاسب الآلي، فهي الجزء الأساسي الذي يعطي الأوامر لجميع ملحقات جهاز الحاسب الآلي.

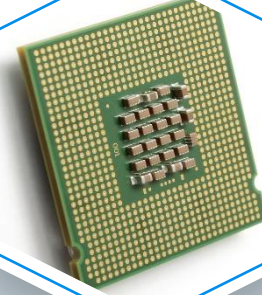
٤



## مزود الطاقة

هو المكون النشط المسنول عن إمداد وتغذية كل مكونات وعناصر الحاسب الأخرى بالطاقة الكهربائية، ولا تقتصر وظيفة مزود الطاقة على تزويد الكمبيوتر بالكهرباء فحسب، وإنما يقوم كذلك بعملية تنظيمية مهمة للجهاز - بدونها يتوقف عمل الجهاز وقد تحترق عناصره ومكوناته -

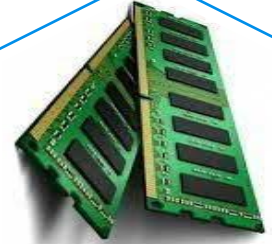
٣



## وحدة المعالجة

أحد مكونات الحاسوب التي تقوم بتفسير التعليمات ومعالجة البيانات التي تتضمنها البرمجيات.

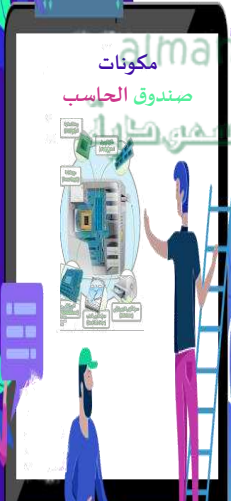
٢



## ذاكرة الوصول

تعرف ذاكرة الوصول العشوائي على أنها جهاز ملموس داخل جهاز الحاسوب يقوم بتخزين المعلومات بطريقة مؤقتة، كما وتعتبر هذه الذاكرة أساس عمل الحاسوب، بالإضافة إلى أنها تساعد جهاز الحاسوب على العمل على العديد من البيانات في ذات الوقت،

١



مكونات

صندوق الحاسب



almanahj.com/sa

المنهجية



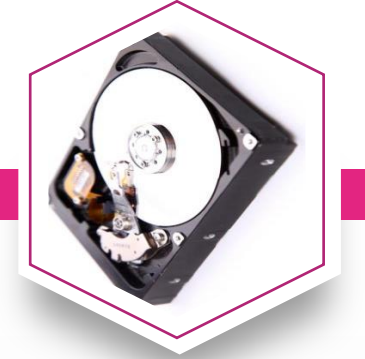
# مكونات صندوق الحاسب



القرص الفيديو  
DVD

يستخدم كواسطة لتخزين  
البيانات، وبإمكانه حفظ  
الأفلام ذات جودة الوضوح  
والصوت العاليتين.

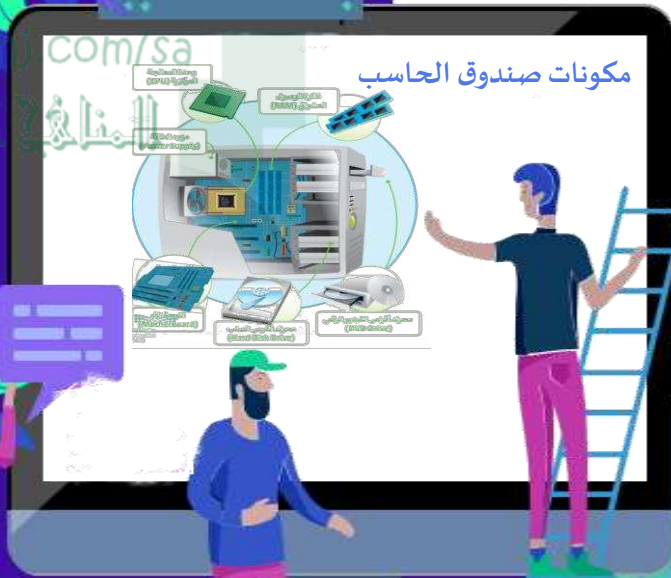
٦



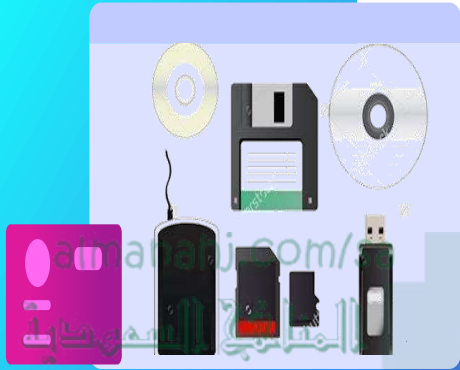
القرص الصلب

وهو وحدة التخزين الرئيسية  
في الحاسوب، وهو يتكون من  
أقرص ممغنطة تدور ويقوم  
لاقط كهرومغناطيسي بالقراءة  
والكتابة من وإلى السطح  
الممغنط

٥



# أجهزة التخزين



## قرص الفيديو DVD

### أقراص الفيديو الرقمية

فتشبه الأقراص المضغوطة من ناحية الشكل ولكنها تتميز بمساحتها التخزينية الكبيرة فيمكن مثلًا **تخزين 5 أفلام على قرص** واحد منها يمكن استخدام هذه الأقراص لتخزين البرامج الكبيرة الحجم

٣



## محرك القرص المضغوط

يمكنك تخزين ما تريد على قرص مضغوط باستثناء الأفلام

لأنه يحتوي على مساحة كافية

٢



## محرك القرص الصلب

محرك الأقراص الصلبة الخارجي هو أكثر أجهزة تخزين البيانات شيوعاً يتميز بسعته التخزينية العالية ، حيث يمكنه تخزين الف فيلم أو مليون ملف صوتي

١





# أجهزة التخزين



## بطاقة الذاكرة

بطاقات الذاكرة رقيقة جداً وصغيرة .  
يمكنك استخدامها في:

الهواتف الذكية

والكاميرات الرقمية

ومشغلات ام بي ٣

وأجهزة الألعاب .

يمكنك أيضاً استخدام بطاقة الذاكرة  
لنقل البيانات من هذه الأجهزة إلى  
الحاسب الشخصي

أولاً  
٤



## وحدة الذاكرة الفلاشية

يمكن تخزين ونقل البيانات  
بسهولة باستخدام وحدة  
الذاكرة الفلاشية التي تتميز بـ

سعرها المنخفض وصغر

حجمها .

حيث يمكن حملها في سلسلة  
المفاتيح مثلاً

كما تتوفر بسعات مختلفة  
حسب الحاجة .



## القرص المرن

كانت الأقراص المرنة هي وسيلة  
التخزين الرئيسية

في الحاسبات حتى تسعينات القرن  
الماضي أصبحت هذه الأقراص غير

مجدية في وقتنا الحاضر لسعتها

التخزينية الضئيلة



# أنواع الطابعات :



## الماسحات الضوئية

الماسحات الضوئية هي أجهزة خاصة يمكنها مسح صورة أو وثيقة تم استيرادها إلى جهاز الحاسوب الخاص بك



## طابعة الليزر

تستخدم نوعا خاص من أشعة الليزر للطباعة على الورق وتتميز بسرعتها والجودة عالية و اقتصرت الطباعة في الماضي على الأبيض والأسود أما الآن أصبحت بعضها توفر إمكانية الطباعة بالألوان



## الطابعة النافثة للحبر

هي أكثر أنواع الطابعات استخداما وتستخدم أربعة ألوان وتقوم بنفث الحبر على الورق مع مزج الألوان وتميز برخص ثمنها ، كما يمكن استخدامها لطباعة صور ذات جودة عالية بالاستعانة بأنواع خاصة من ورق الطباعة



# النهاية

almanahj.com/sa  
المنهج السعودية

أ. أمل العصاري

*[Handwritten signature]*

