

تم تحميل هذا الملف من موقع المناهج السعودية



# موقع المناهج المنهاج السعودي

\*للحصول على أوراق عمل لجميع الصفوف وجميع المواد اضغط هنا

<https://www.almanahj.com/sa>

\* للحصول على أوراق عمل لجميع مواد مرحلة ابتدائية اضغط هنا

<https://almanahj.com/sa/30>

\* للحصول على جميع أوراق مرحلة ابتدائية في مادة لغة عربية ولجميع الفصول, اضغط هنا

<https://almanahj.com/sa/30arabic>

\* للحصول على أوراق عمل لجميع مواد مرحلة ابتدائية في مادة لغة عربية الخاصة بـ الفصل الأول اضغط هنا

<https://www.almanahj.com/sa/30arabic1>

\* لتحميل كتب جميع المواد في جميع الفصول للـ مرحلة ابتدائية اضغط هنا

<https://www.almanahj.com/sa/grade30>

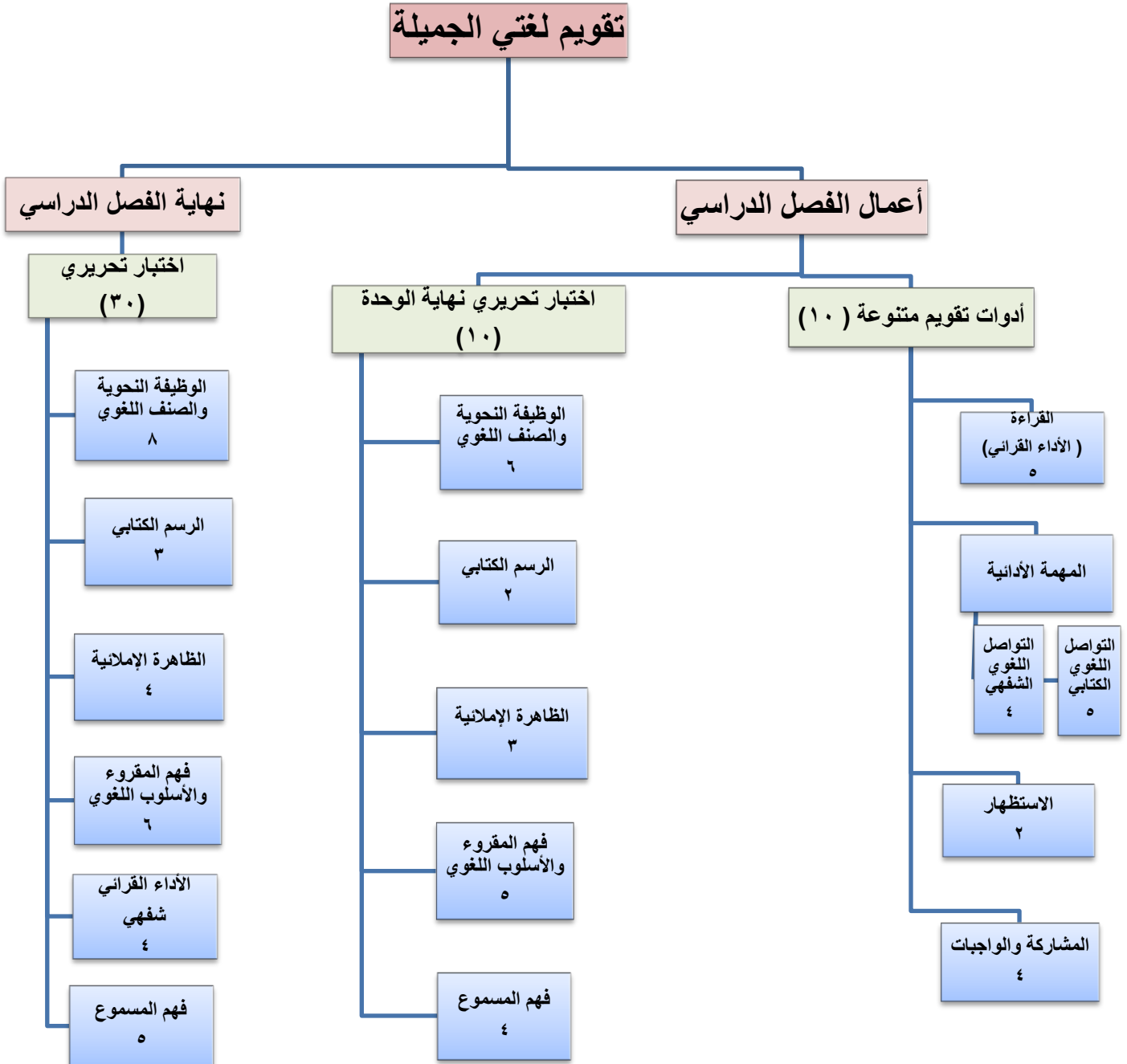
للحصول على جميع روابط الصفوف على تلغرام وفيسبوك من قنوات وصفحات: اضغط هنا

<https://t.me/sacourse>

ضوابط وتوجيهات تقويم مقرر اللغة العربية (لغتي الجميلة) في المرحلة الابتدائية

وفق لائحة التقويم المعدلة

توزع درجات تقويم الطالب /ة من الصف الرابع الابتدائي وحتى الصف السادس على النحو التالي:



توجيهات عامة	
اختبار نهاية الفصل الدراسي	أعمال الفصل الدراسي
<p>١/ ينفذ تقييم <b>الأداء القرائي</b> في الأسبوع الذي يسبق بداية الاختبارات نهاية كل فصل دراسي.</p> <p>٢/ يشمل <b>اختبار نهاية الفصل الدراسي</b> الوجدتين المقررتين، وتبنى الأسئلة فيه وفق مواصفات بناء الاختبار الجيد.</p> <p>٣/ لم تخصص <b>للأسلوب اللغوي</b> درجة مستقلة في الاختبار النهائي وإنما تقاس مهاراته عن طريق اختبار فهم المقروء و استيعابه وتذوقه.</p> <p>٤/ يُبنى الاختبار في <b>فهم المسموع وفهم المقروء</b> على نصوص خارجية مرتبطة بمجالتي الوجدتين مناسبة للمرحلة العمرية حجماً ومضموناً.</p> <p>٥/ تخصص درجة <b>الظاهرة الإملائية</b> للظواهر الإملائية المستهدفة بالدراسة في المقرر، ولا ي/ تحاسب الطالب/ة على الخطأ في الظواهر الإملائية غير المستهدفة. (وذلك من خلال نص إملائي أو أسئلة قاعدية/ تطبيقية أو الجمع بينهما)</p>	<p><b>أولاً/ الأداء القرائي</b></p> <p>يقصد به جودة القراءة مع مراعاة توزيع الدرجة المخصصة على معايير القراءة الجاهرة:</p> <p>(جودة القراءة، الطلاقة، تمثيل المعنى، الوقف والوصل، صحة الضبط) وينفذ أثناء التدريس خلال الفترة التقييمية.</p> <p><b>ثانياً/ المهمة الأدائية</b></p> <p>يقصد بها التواصل اللغوي بجانبه (الشفهي والكتابي) وينفذ بشكل مخطط له حيث تفرّد له حصة مستقلة خلال الفترة التقييمية، على أن توزع الدرجة المخصصة له وفق معايير وطبيعة الفن اللغوي المستهدف بالتقييم.</p> <p><b>ثالثاً/ الاستظهار والمشاركة والواجبات</b></p> <p>تُقوم خلال الحصص الدراسية في الفترة التقييمية.</p> <p><b>رابعاً/ اختبار نهاية الوحدة (تحريري)</b></p> <p>ينفذ في حصتين كحد أدنى.</p> <p>❖❖ تقاس مهارة <b>الأسلوب اللغوي</b> ضمن اختبار الفهم القرائي.</p> <p>❖❖ تقاس مهارة <b>الصنف اللغوي</b> في الصف الرابع ضمن اختبار الوظيفة النحوية.</p> <p>❖❖ يبنى الاختبار في <b>فهم المسموع وفهم المقروء</b> على نصوص خارجية مرتبطة بمجال الوحدة، مناسبة للمرحلة العمرية حجماً ومضموناً.</p> <p>❖❖ تخصص درجة <b>الظاهرة الإملائية</b> للظواهر الإملائية المستهدفة في الوحدة، ولا ي/ تحاسب الطالب/ة على الخطأ في الظواهر الإملائية غير المستهدفة. (وذلك من خلال نص إملائي)</p>

أنموذج أسئلة اختبار مقرر اللغة العربية (لفتي الجميلة) الفصل الدراسي (.....)
   
 الدور (.....) للصف (.....)
   
 للعام الدراسي ١٤٤٠ هـ - ١٤٤١ هـ

اسم الطالب/ة	رقم الجلوس
--------------	------------

المكون	الدرجة الكلية	الدرجة رقما	الدرجة كتابة	المصحح/ة وتوقيعه/ها	المراجع/ة وتوقيعه/ها	المدقق/ة وتوقيعه/ها
فهم المسموع	٥					
فهم المقروء	٦					
الظاهرة الإملائية	٤					
الرسم الكتابي (الخط)	٣					
الوظيفة النحوية والصنف اللغوي	٨					
المجموع	٢٦					

المكون التعليمي	الدرجة الكلية	الدرجة المقدرة رقما	الدرجة كتابة
الأداء القرآني (شفهي)	٤		
مجموع درجات الاختبار النهائي	٢٦		
المجموع الكلي	٣٠		

معلم/ة المادة ..... فائدة المدرسة ..... الختم .....

ملاحظة (يُدون في ورقة اختبار الطالب/ة: عدد الأوراق وعدد الأسئلة وزمن الاختبار وتاريخه)