

تم تحميل هذا الملف من موقع المناهج السعودية



الملف الفرق بين اللام القمرية واللام الشمسية

[موقع المناهج](#) ⇨ [المناهج السعودية](#) ⇨ [مرحلة ابتدائية](#) ⇨ [لغة عربية](#) ⇨ [الفصل الثاني](#)

الملف الفرق بين اللام القمرية واللام الشمسية

[موقع المناهج](#) ⇨ [المناهج السعودية](#) ⇨ [مرحلة ابتدائية](#) ⇨ [لغة عربية](#) ⇨ [الفصل الثاني](#)

المزيد من الملفات بحسب مرحلة ابتدائية والمادة لغة عربية في الفصل الثاني

مذكرة لغتي لتقييم الطالب	1
إملاء	2
أوراق عمل	3
الاحادة في تعلم المبادئ	4
أوراق عمل	5



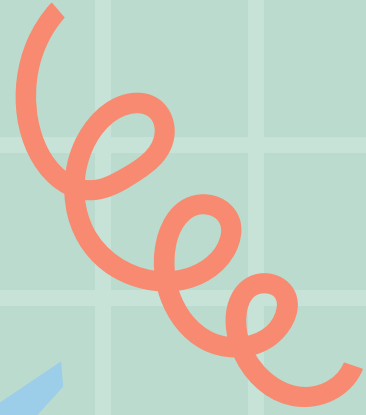
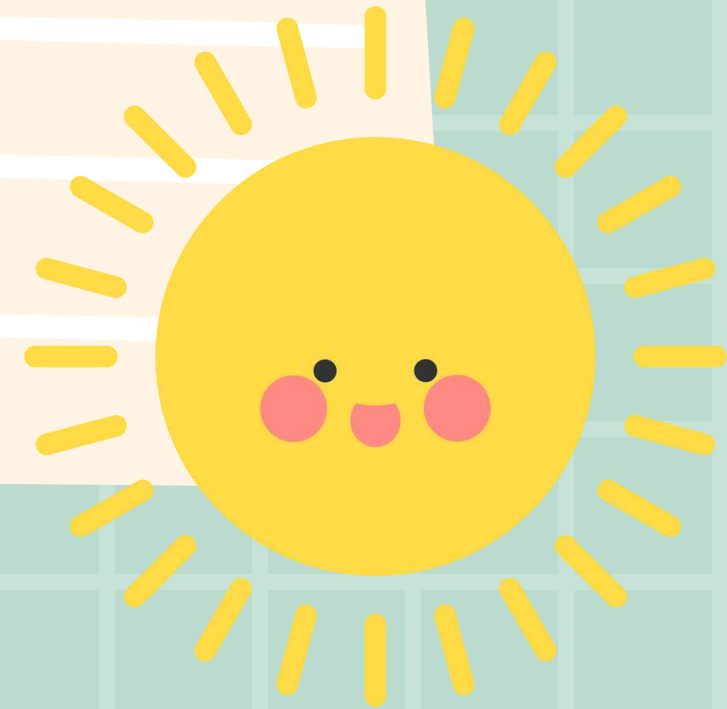
الفرق بين

القمريّة

و

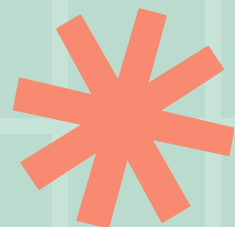
الشمسيّة

قناة شروحات إبراهيم الشمري للمهارات الأساسية



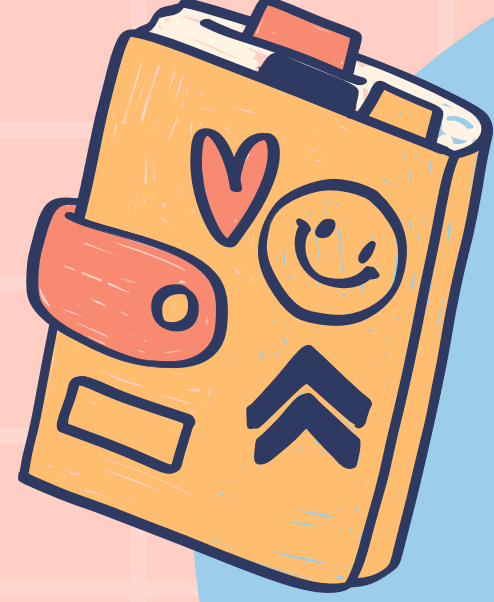
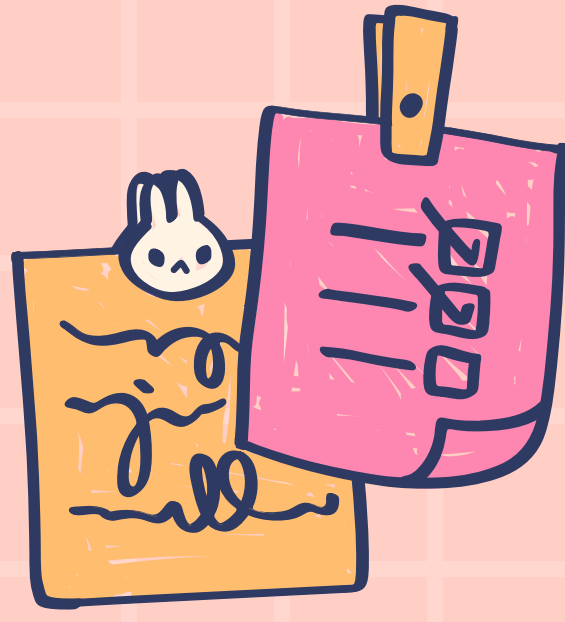
almanahj.com/sa

المناهج السعودية



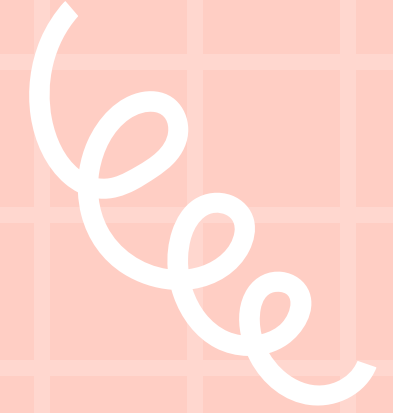
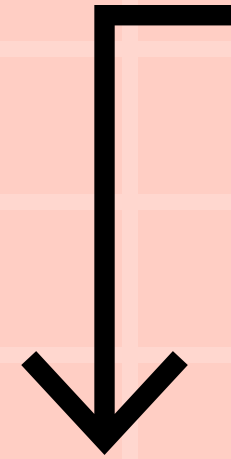
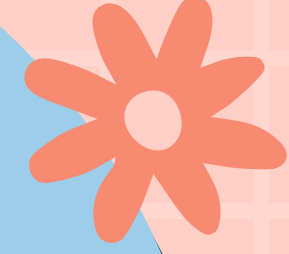


almanahj.com/sa
المنهج السعودية



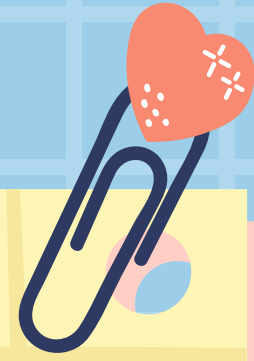
أولاً:

نحفظ هذا
الشطر

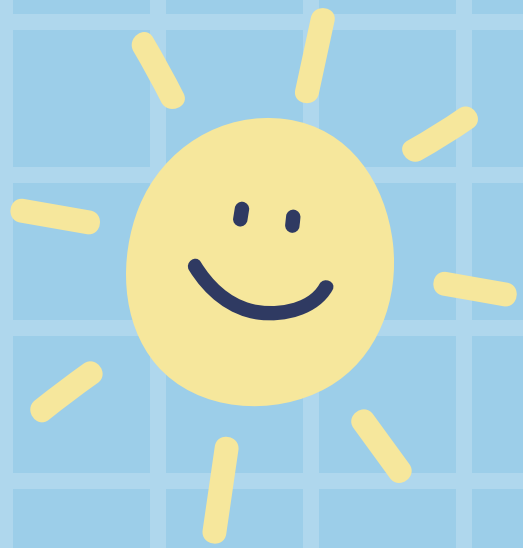




القمرية
تنطقها



والشمسية
نقفزها

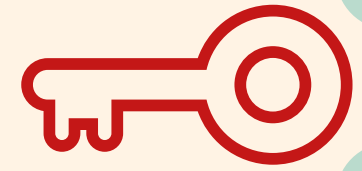




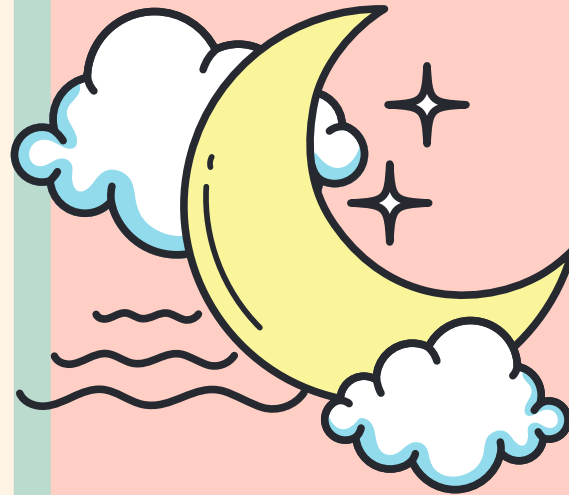
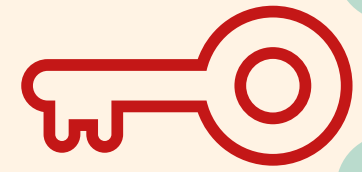
لام القمرية تنطق



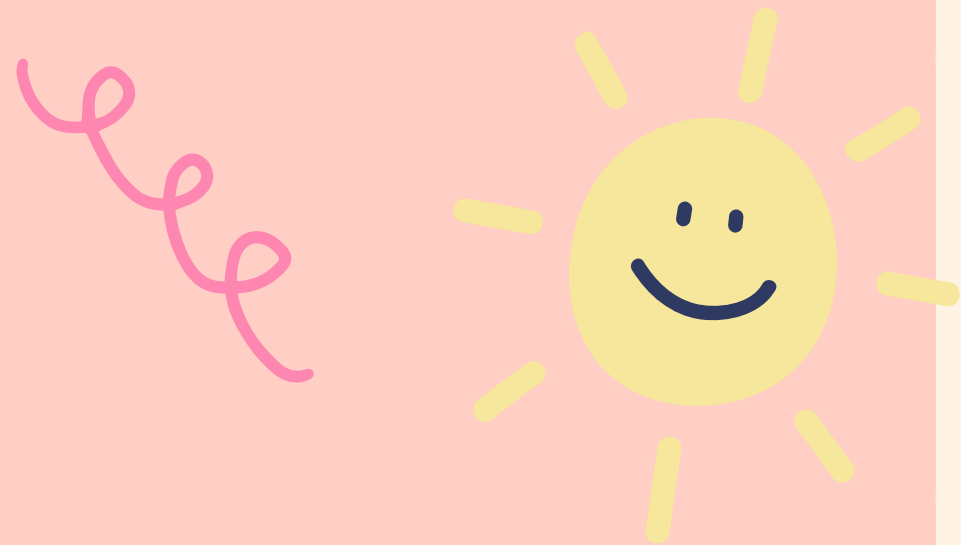
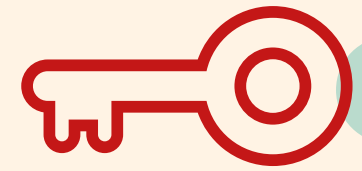
لام الشمسية لاتنطق



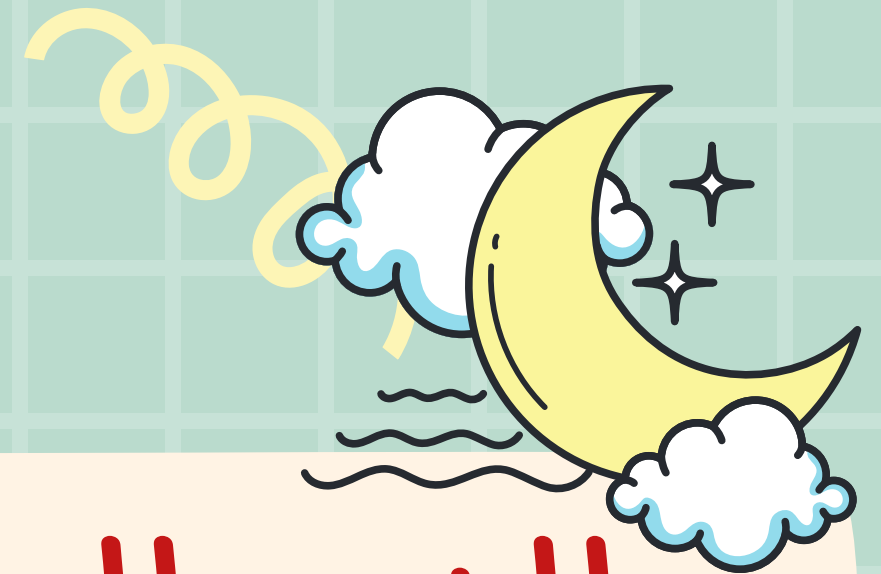
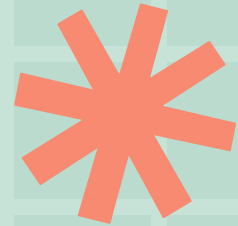
القمرية على لامها سكون
والشمسية ليس عليها شيء



القمرية بعدها حرف متحرك
والشمسية بعدها حرف مشدّد



الفرق بينهما



اللام الشمسية
ليسر عليها حركات

والحرف الذي يليها دائمًا

مشدّد

﴿الله، الله، الله...﴾

اللام القمرية
عليها سكون

والحرف الذي يليها

دائمًا متحرك

﴿الأ، الأ، الأ...﴾

نطق اللام
القمرية
واللام
الشمسية
هو المهم..

almanahj.com/sa
المنهج السموية



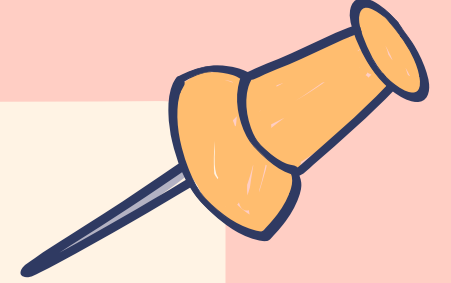
نطق اللام القمرية

نطق اللام القمرية مع همزة
الوصل

قبلها { ان } ينطقن مع بعض مثل
المقطع الساكن.

مثلا كلمة { الْقَلَمُ } تنطق هكذا:

{ اَلْقَلَمُ }



نطق اللام الشمسية

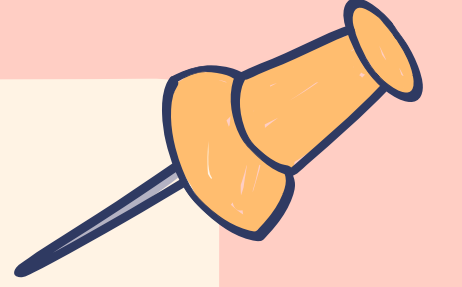
عدم نطق اللام الشمسية
وإنما القفز من همزة الوصل إلى

الحرف المشدد

مثلا كلمة ﴿الشَّجَرُ﴾ تنطق

هكذا:

﴿الشَّ-ج-رُ﴾



وتنصح عند شرحها

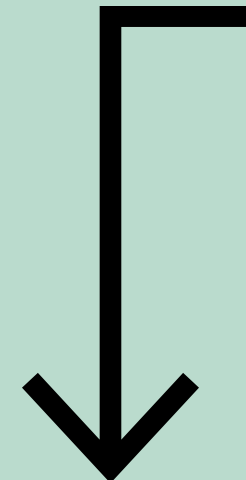
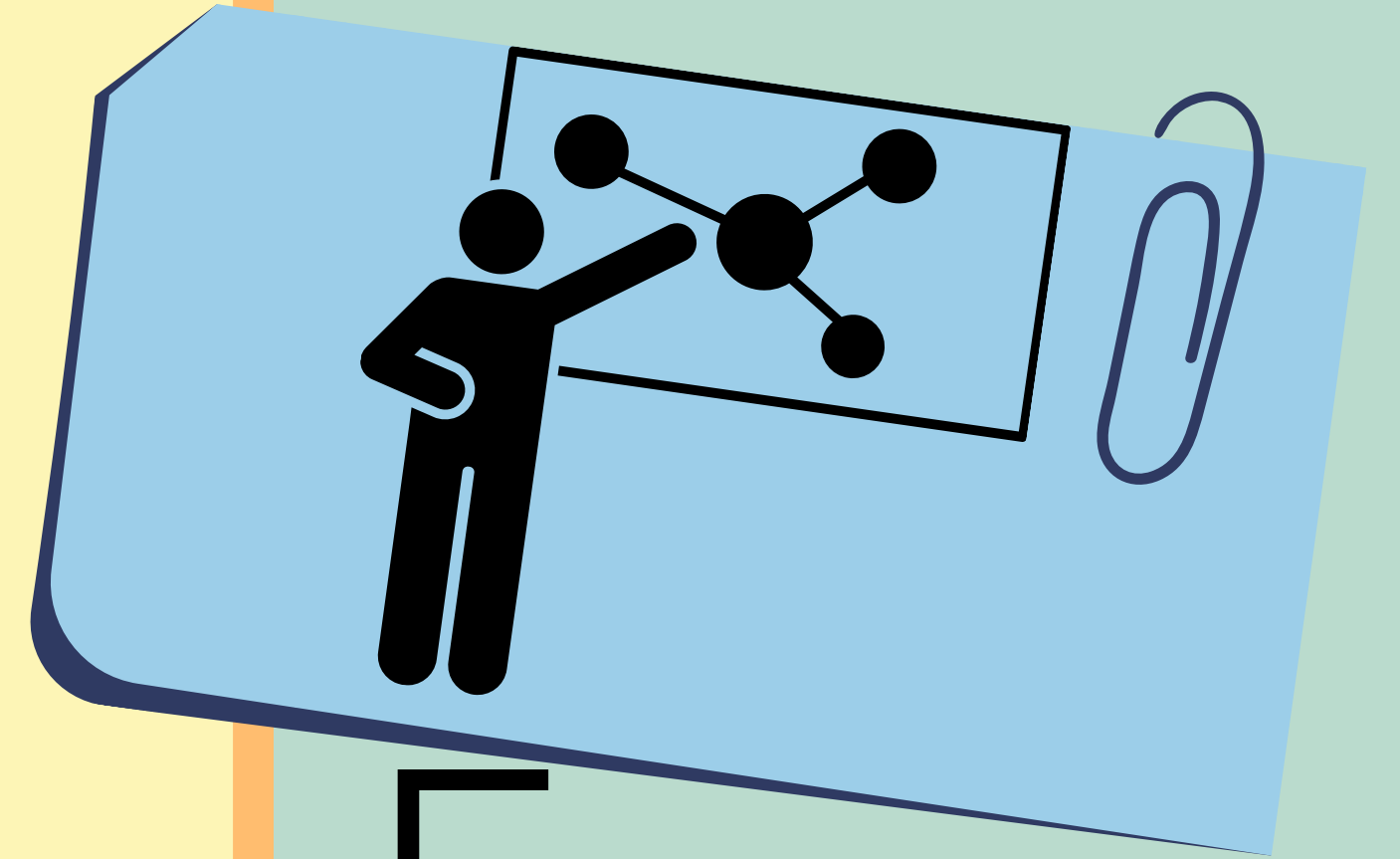
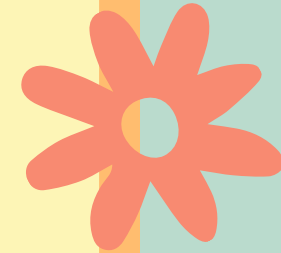


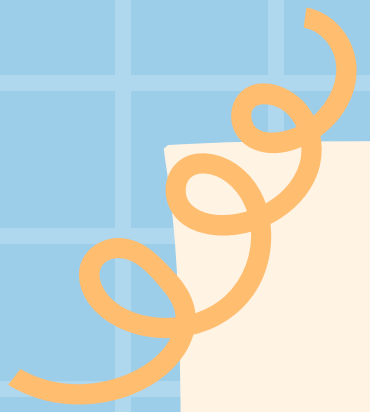
وضع علامة

تحت اللام
الشمسية

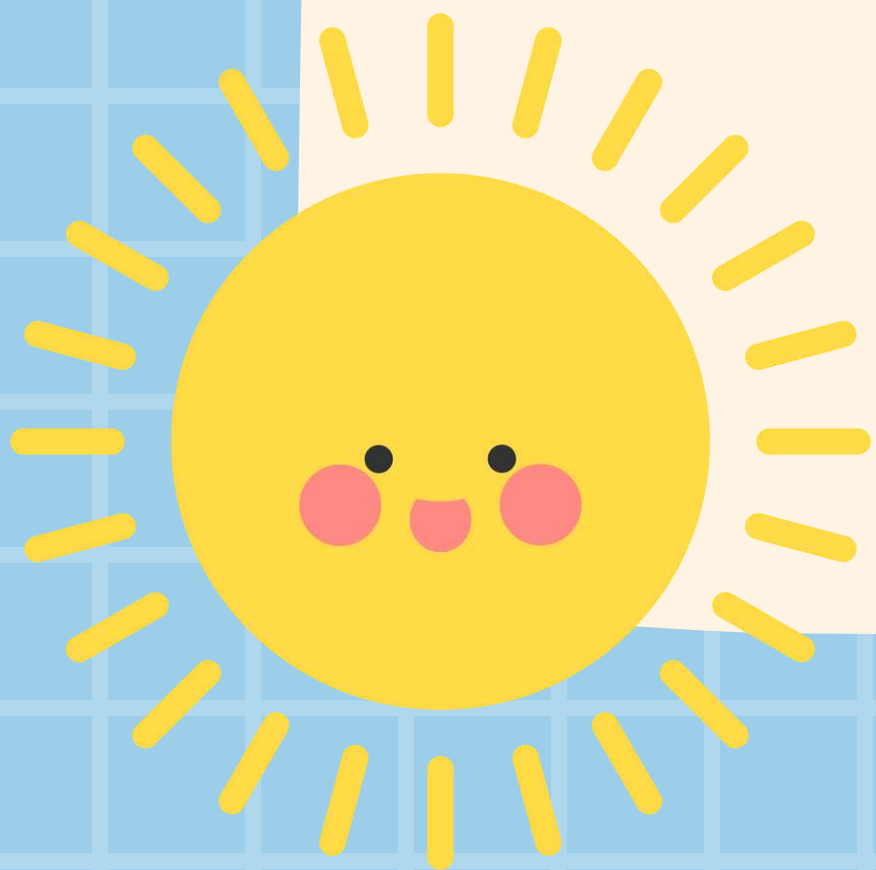
وسهم من الهمزة
إلى الحرف المشدّد

almanahj.com/sa
المنهج السموية





almanahj.com/sa
المنهج السعودية



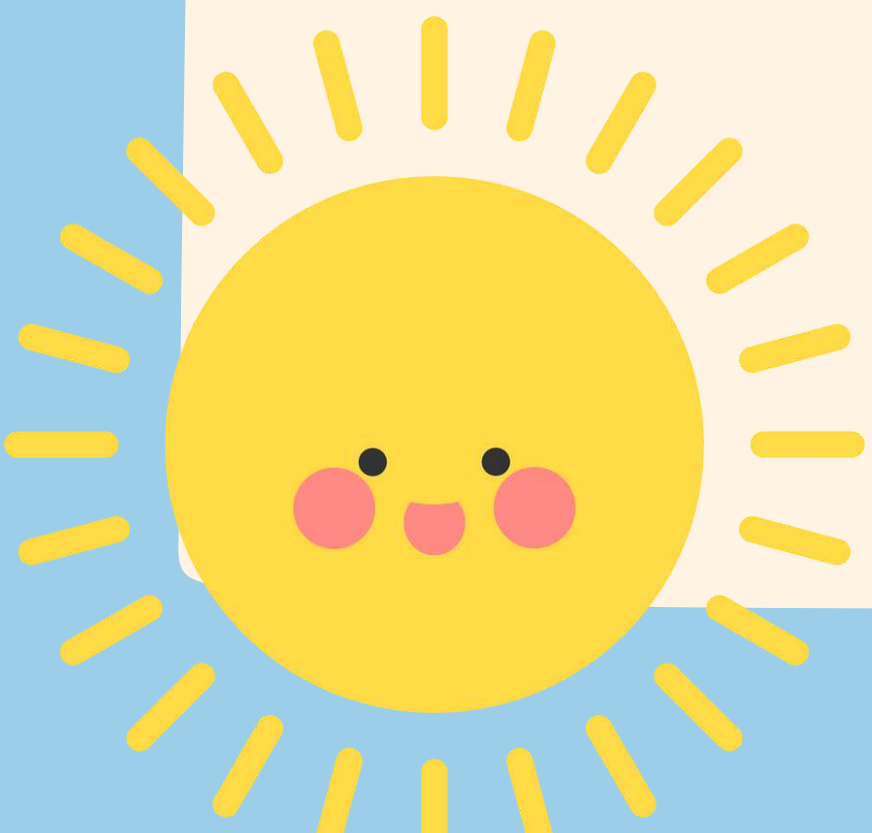
الشمس
↓
س
✗



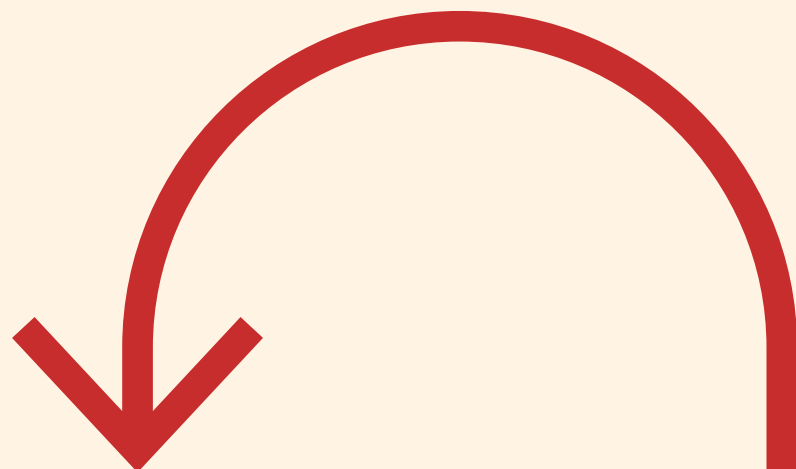


almanahj.com/sa

المنهج السعودية



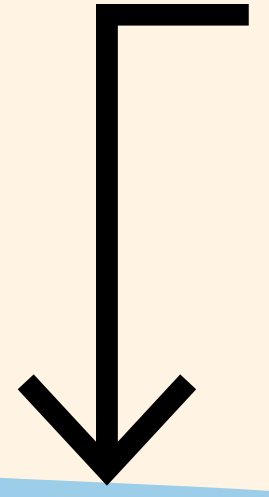
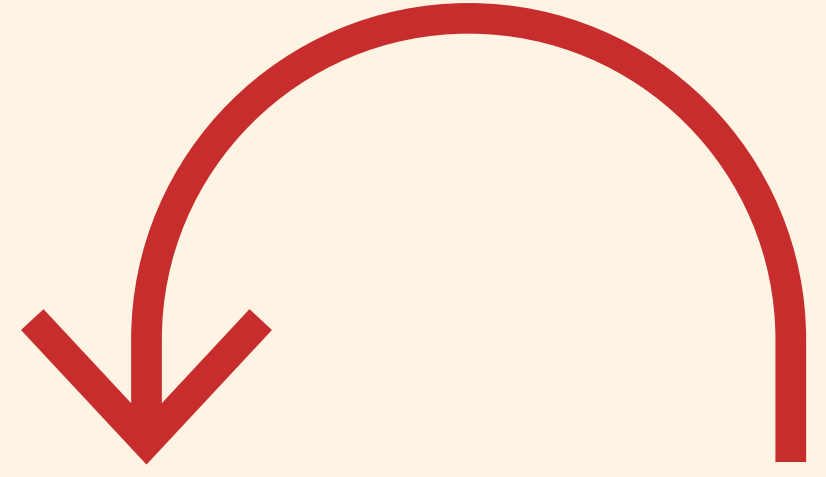
التتيرن





almanahj.com/sa
المنهج السعودية

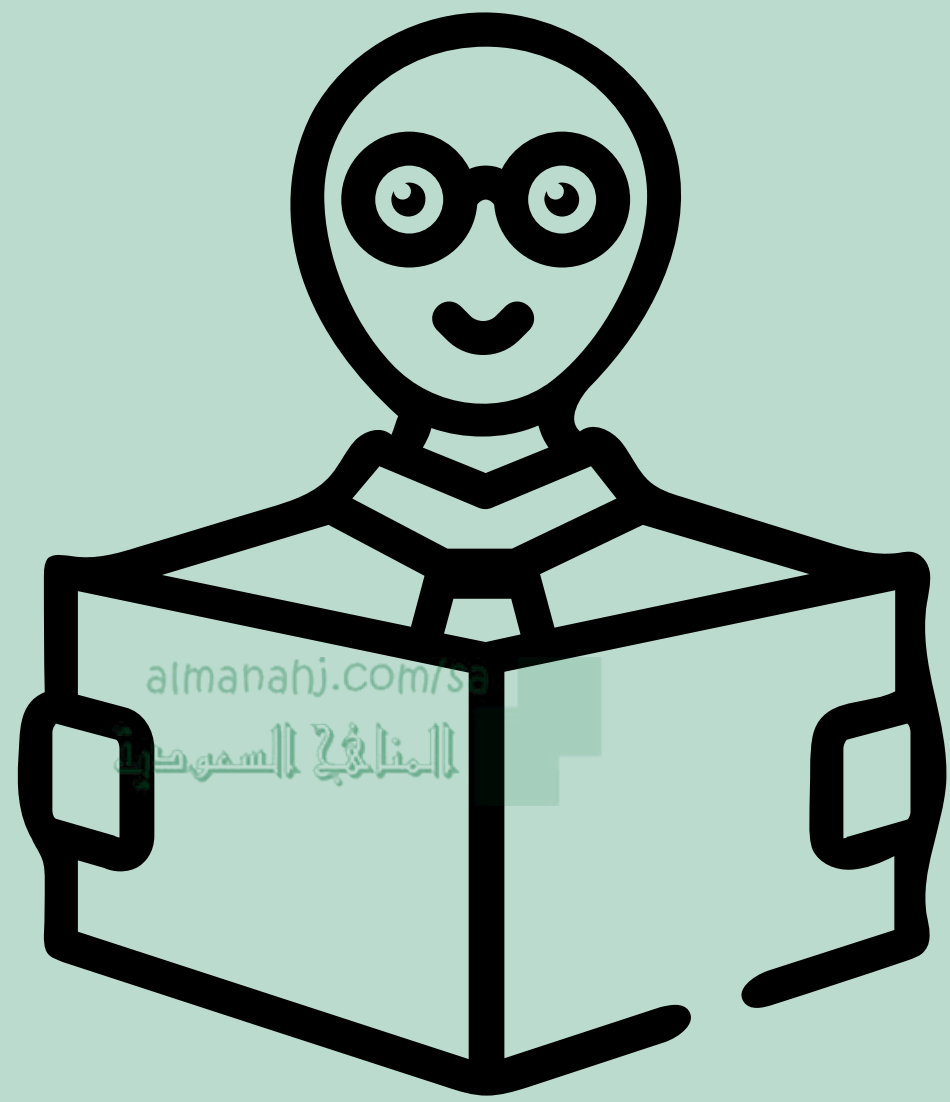
السَّامَاءُ





هكذا نشرح قراءة ال
الشمسية للطالب،
بحيث هذه العلامة
تنبهه لعدم القراءة.
والسهم يوضح طريقة
القراءة والانتقال من
الهمزة إلى المشدد..





ويمكن لتسهيل المعلومة للطلاب:



أن {ال} لها بنتان توأم

ال القمرية تتكلم طبيعية لها صوت

ال الشمسية لا تتكلم {بكماء}
ليس لها صوت



قناة شروحات الأستاذ إبراهيم الشمري للمهارات الأساسية



وللمزيد من الشروحات امسح الباركود وانضم للقناة

