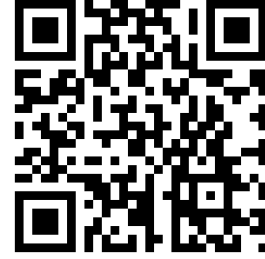


شكراً لتحميلك هذا الملف من موقع المناهج السعودية



دليل تكليف المعلمين عن بعد عبر الشاشات التفاعلية

[موقع المناهج](#) ← [المناهج السعودية](#) ← [أخبار](#) ← [التربية](#) ← [الفصل الثالث](#) ← [الملف](#)

التواصل الاجتماعي بحسب أخبار



روابط مواد أخبار على تلغرام

[الرياضيات](#)

[اللغة الانجليزية](#)

[اللغة العربية](#)

[التربية الاسلامية](#)

المزيد من الملفات بحسب أخبار والمادة التربية في الفصل الثالث

[عاجل تعميم بشأن حوافز المكلفين والمكلفات بالندب وإجراءات إخلاء الطرف](#)

1

[عاجل تعميم إلى جميع مكاتب التعليم بإعادة فتح نظام نور لتعديل رغبات النقل الداخلي تعليم المدينة](#)

2

[قرار إداري بضم مدارس ابتدائية ومتوسطة تحت إدارة تعليمية واحدة](#)

3

[عاجل الموافقة على قواعد إقرار الأحكام المنظمة لشؤون العاملين في الأجهزة العامة وتعويضهم](#)

4

المزيد من الملفات بحسب أخبار والمادة التربية في الفصل الثالث

[عاجل تعميم وزاري بشأن التقويم الدراسي التفصيلي للعام 1445](#)
[وتنظيم إجازات شاغلي الوظائف التعليمية](#)

5

تم تحميل هذا الملف من
موقع المناهج السعودية

alManahi.com/sa

دليل التكليف عن بعد عبر الشاشات التفاعلية

الإدارة العامة للتعليم الإلكتروني والتعليم عن بُعد

المحتويات

المقدمة

المصطلحات

وصف نموذج التكليف عن بُعد

أهداف مشروع الشاشات التفاعلية

الجهات المشرفة على المشروع

المدارس المستهدفة بالمشروع

مهام الجهات ذات العلاقة

مهام ممثل المشروع في مكتب التعليم

أنماط تفعيل الشاشات التفاعلية

أدوار أصحاب العلاقة

آلية تطبيق النموذج التشغيلي على منصة مدرستي

الملاحق

تم تحميل هذا الملف من
موقع المناهج السعودية

alManahj.com/sa



المقدمة

في ظل سعي وزارة التعليم لتحقيق الأهداف التعليمية وفق التوجهات الاستراتيجية للمملكة المتمثلة في رؤية 2030، من خلال تحسين جودة مخرجات التعليم، ورفع الكفاءة التشغيلية للمدارس والاستثمار الأمثل للموارد البشرية والمادية، وتوسيع فرص التعلم في بيئات تعليمية مناسبة.

أطلقت الوزارة مشروع الشاشات التفاعلية والذي يقدّم حلولاً تعليمية من خلال توظيف التقنية، وتوزيع هذه الشاشات على بعض المدارس المستهدفة في مناطق ومحافظات المملكة دعماً لتلك المدارس التي قد تتواجد في بيئات تتطلب تحسيناً لظروف التعلم وتطويراً لعمليات التعليم.

يأتي هذا الدليل ليقدم وصفاً لنموذج التكليف عن بُعد أحد نماذج التعليم الإلكتروني والتعليم عن بُعد والذي يُعد مشروع الشاشات التفاعلية أهم مميزات تطبيقه، كما يوضح الدليل أهداف المشروع و معايير توزيع الشاشات التفاعلية ونماذج استخدامها.

المصطلحات



تم تحميل هذا الملف من

موقع المناهج السعودية

alManahj.com/sa

نمط التدريس في الفصول الفردية

معلم من مدرسة أخرى يكلف بالتدريس عن بعد في مدرسة معينة لفصل / فصول ذات احتياج تعليمي بوجود معلم ميسر.

الشاشة التفاعلية

شاشة رقمية تساهم في ربط فصول دراسية ببعضها البعض وتسهل تقديم الدروس التزامنية بشكل فاعل، وتتيح التفاعل بين الطلبة والمعلم في هذه الفصول من خلال توظيف الكاميرا واللاقط الملحق بالشاشة.

نمط التدريس في الفصول المزدوجة

معلم من مدرسة أخرى مع طلابه ييبث الدرس لفصل / فصول ذات احتياج في مدارس أخرى بوجود معلم ميسر.

التكليف عن بعد

هو تسديد الاحتياج التعليمي بتكليف معلم بتخصه من داخل مكتب التعليم أو بالتعاون مع مكتب آخر بالتدريس عن بعد تزامنياً لفصل/فصول ذات احتياج تعليمي باستخدام التقنيات المتاحة؛ ليستطيع الطلاب تلقي دروسهم حضورياً في مدرستهم عبر منصة مدرستي ، وبوجود معلم ميسر.

المعلم الميسر

المعلم الذي توكل له مهمة متابعة المقرر وضبط الصف في الفصل المستفيد من أحد نماذج التكليف عن بعد ضمن عبئه التدريسي، وهو مسؤول عن تنفيذ المهام الموكلة إليه، وقد تختلف المهام من نموذج لآخر.

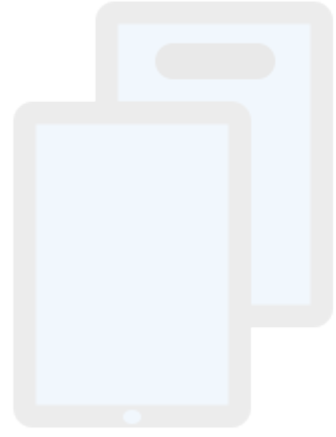
وصف نموذج تكليف المعلمين بالتدريس عن بُعد

تم تحميل هذا الملف من
قناة المناهج السعودية

alManahj.com/sa

يقوم هذا النموذج على تسديد الاحتياج التعليمي بتكليف معلم في اختصاصه بالتدريس عن بُعد تزامنياً لفصل/
فصول ذات احتياج تعليمي داخل نطاق المكتب ذاته أو تابعة لمكتب آخر، وذلك باستخدام الشاشة التفاعلية بحيث
يستطيع الطلبة تلقي الدروس حضورياً في مدرستهم عبر التقنيات المتاحة في منصة مدرستي وبوجود معلم ميسر.

الحد الأدنى من التجهيزات التقنية المطلوبة لتطبيق نموذج تكليف المعلمين بالتدريس عن بُعد



تم تحميل هذا الملف من
موقع المناهج السعودية

alManahj.com/sa

توفر تجهيزات تقنية لكل من المعلم والفصل المستهدف وفق الآتي:



شاشة تفاعلية لفصل الطلبة التي يطبق
فيها نظام الفصول الفردية / المزدوجة



جهاز حاسب آلي مزود بكاميرا
ولاقط صوت (نمط الفصل الفردي)



اتصال بالإنترنت

وصف الشاشة التفاعلية:

شاشة رقمية تساهم في ربط فصول دراسية ببعضها البعض وتسهل تقديم الدروس التزامنية بشكل فاعل، وتتيح التفاعل بين الطلبة والمعلم في هذه الفصول من خلال توظيف الكاميرا واللاقط الملحق بالشاشة.



أهداف مشروع الشاشات التفاعلية:



- رفع الكفاءة التشغيلية للمدارس والاستثمار الأمثل للموارد البشرية والمادية.
- استثمار التقنية في تعزيز فرص التعليم والتعلّم وتحسين عملياتها.
- المساهمة في سد الاحتياج التعليمي للمدارس التي تعاني من وجود عجز في بعض التخصصات.

تم تحميل هذا الملف من
موقع المناهج السعودية

alManahj.com/sa

المدارس المستهدفة في مشروع الشاشات التفاعلية:



تم اختيار المدارس المستهدفة بتركيب الشاشات التفاعلية بترشيح من
قبل إدارات التعليم ووفقاً للمعايير التالية :

- الواقعة في المناطق النائية.
- المدارس ذات الاحتياج التعليمي الدائم.
- المدارس الداعمة للمدارس ذات الاحتياج.



تم تحميل هذا الملف من
موقع المناهج السعودية

alManahj.com/sa

مهام الجهات
ذات العلاقة

مهام الجهات ذات العلاقة

إدارة التعليم

- 1- تشكيل مجموعة عمل في إدارة التعليم لمتابعة المشروع وضمان استمرارية استثمار الشاشات التفاعلية في الميدان.
- 2- اعتماد نمط التكلفة عن بعد المناسب للتطبيق الذي تم رفعه من قبل مكتب التعليم / إدارة الإشراف.
- 3- متابعة التقارير الدورية الواردة من مكاتب التعليم.
- 4- التوجيه بعقد برامج تدريبية على استخدام الشاشات التفاعلية للمدارس المستهدفة بالمشروع عند الحاجة.
- 5- إعداد ورفع تقارير دورية للإدارة العامة للتعليم الإلكتروني والتعليم عن بُعد والإدارة العامة للإشراف التربوي.
- 6- التواصل الفاعل مع فريق إدارة المشروع في الإدارة العامة للتعليم الإلكتروني والتعليم عن بُعد للحصول على الدعم المطلوب لمعالجة التحديات.

alManahj.com/sa

مكتب التعليم / إدارة الإشراف التربوي في حال عدم وجود مكتب

- 1- تكليف ممثل كعضو في اللجنة المشكلة في إدارة التعليم لمتابعة المشروع وتقديم الدعم للمدارس.
- 2- دراسة الاحتياج الموجود بالمدارس واختيار النمط المناسب للتكلفة عن بعد باستخدام الشاشة التفاعلية والرفع به لإدارة التعليم لاعتماده، مع مراعاة عدم تجاوز الحد الأقصى 25-30% من المقررات التي تطبق هذا النموذج على الفصل ذي الاحتياج.
- 3- توجيه مدير المدرسة لتفعيل النمط الذي تم اعتماده من نموذج التكلفة عن بعد.
- 4- متابعة العملية التعليمية للمدارس المستهدفة من خلال الزيارات الإشرافية الفنية وفقاً للنموذج المعد لذلك (مرفق في الملاحق) .
- 5- الاطلاع على تقارير المتابعة الإشرافية ومعالجة الفجوات في ممارسات التطبيق.

مهام الجهات ذات العلاقة

المدرسة ذات الاحتياج

- 1- رفع مدير المدرسة ذات الاحتياج نموذج سد العجز ومعالجة الاحتياج لمكتب التعليم.
- 2- حصر الاحتياج التدريبي لمنسوبي المدرسة واللازم لتفعيل الشاشة التفاعلية والرفع به لمكتب التعليم.
- 3- تطبيق النموذج المعتمد للشاشة التفاعلية.
- 4- متابعة مدير المدرسة ذات الاحتياج تفعيل الشاشة التفاعلية وفق أهداف المشروع وتوثيق ذلك.
- 5- تجميع المواد التوعوية والأدلة على منسوبي المدرسة، وأولياء الأمور.

تم تحميل هذا الملف من
موقع المناهج السعودية

alManahj.com/sa

المدرسة الداعمة

- 1- التنسيق مع المدرسة ذات الاحتياج لبحث الدروس تزامنياً عبر الشاشة لسد الاحتياج وفي حال عدم استخدامها للدعم يتم متابعة استثمارها لتعزيز فرص التعليم والتعلم وتحسين عملياتها وتوثيق ذلك.
- 2- حصر الاحتياج التدريبي لمنسوبي المدرسة واللازم لتفعيل الشاشة التفاعلية والرفع به لمكتب التعليم.
- 3- تجميع المواد التوعوية والأدلة على منسوبي المدرسة، وأولياء الأمور.



تم تحميل هذا الملف من
موقع المناهج السعودية

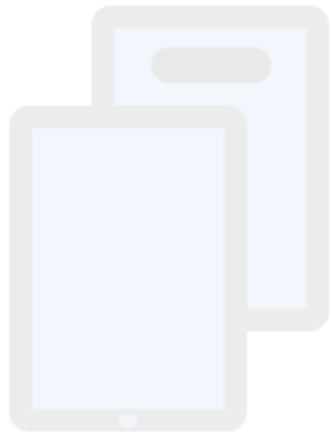
alManahj.com/sa

مهام ممثل المشروع في
مكتب التعليم

مهام ممثل المشروع في مكتب التعليم

يتلخص دور ومسؤوليات ممثل مكتب التعليم / إدارة الإشراف كعضو في مجموعة العمل المشكلة في إدارة التعليم لمتابعة المشروع في التالي:

تم تحميل هذا الملف من
موقع المناهج السعودية



alManahj.com/sa

- 1- التواصل الفعال مع فريق الشاشات التفاعلية في الإدارة العامة للتعليم الإلكتروني والتعليم عن بعد.
- 2- الاطلاع على كافة البيانات والمواد المتعلقة بالمشروع واللازمة لتجويد عملية التفعيل.
- 3- التعاون في نشر مواد الحملة التوعوية للمدارس المستهدفة بالمشروع.
- 4- التنسيق مع شؤون المعلمين في المكتب/الإدارة لاستثمار الشاشات التفاعلية في سد الاحتياج وذلك للمدارس التي تم استهدافها بالمشروع.
- 5- التنسيق مع مكتب التعليم لاستثمار الشاشات التفاعلية في تعزيز فرص التعليم والتعلم وتحسين عملياتها.
- 6- التأكد من اكتمال تركيب الشاشات التفاعلية واتصالها بشبكة الانترنت وجاهزيتها.
- 7- التنسيق مع مشرف تقنيات التعليم في المكتب/ الإدارة بما يضمن استدامة تفعيل الشاشة التفاعلية.
- 8- التأكد من اكتمال تدريب منسوبي المدارس المستهدفة.
- 9- رفع التقارير المطلوبة للإدارة العامة للتعليم الإلكتروني والتعليم عن بعد.
- 10- حث المدارس المستهدفة بالمشروع على التواصل مع الدعم الفني الخاص بالشاشات التفاعلية على الرقم (8003010060) للاستفسارات الفنية ومعالجة التحديات التقنية.

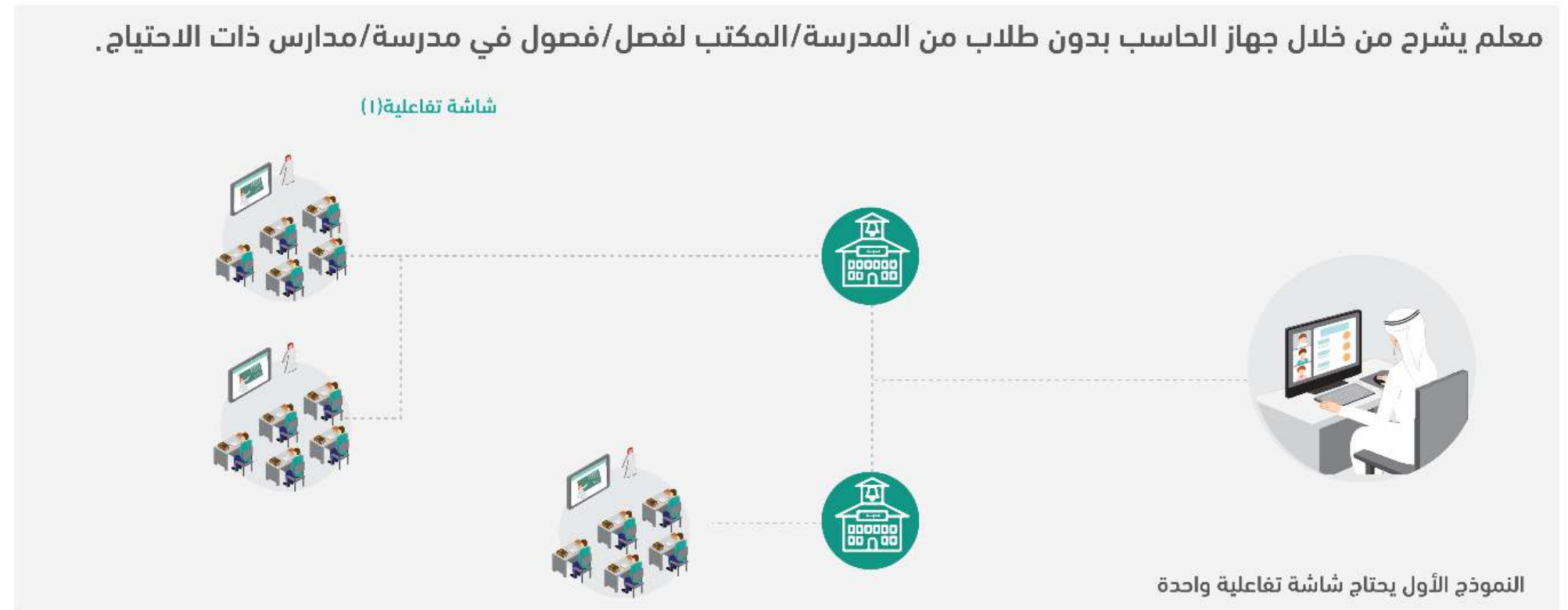


أنماط تفعيل الشاشات التفاعلية



1. نمط الفصول الفردية

معلم من مدرسة أخرى يكلف بالتدريس عن بعد في مدرسة معينة لفصل/فصول ذات احتياج تعليمي بوجود معلم ميسر.



تم تحميل هذا الملف من
موقع المناهج السعودية

alManahj.com/sa

الحد الأدنى من التجهيزات التقنية المطلوبة لتطبيق النمط



اتصال بالإنترنت
عالي السرعة



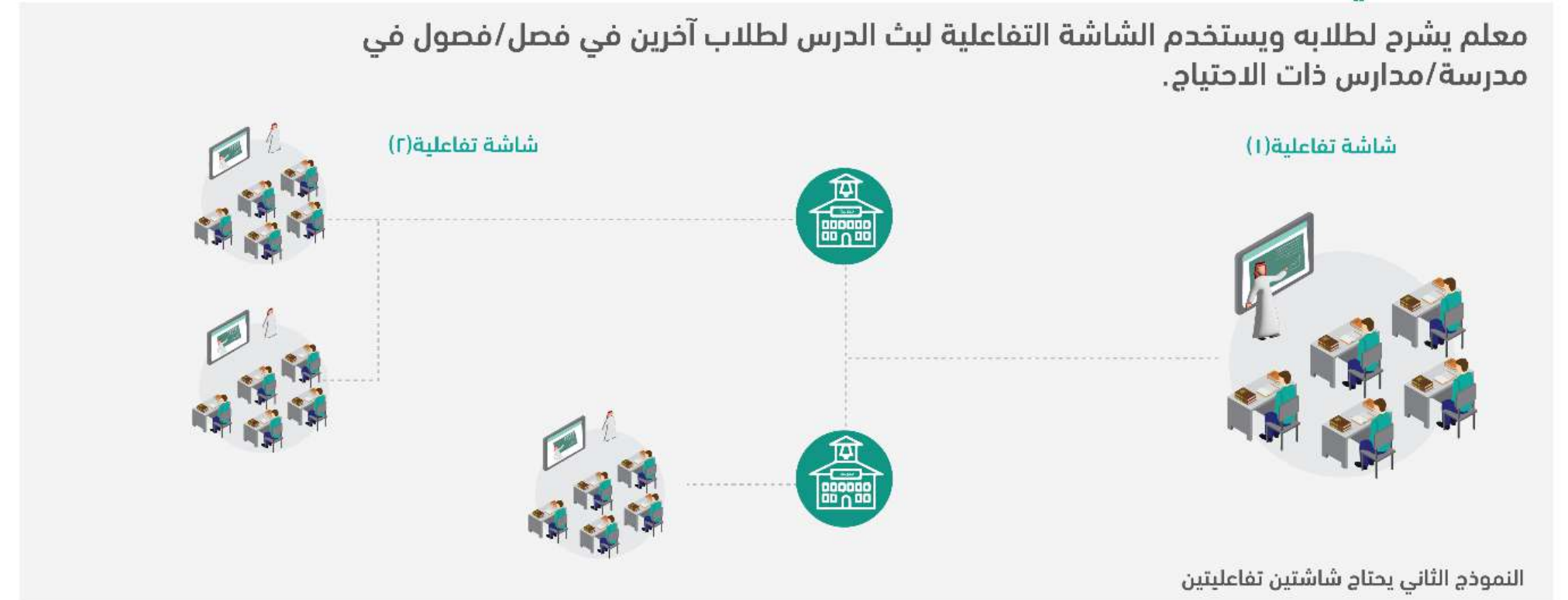
شاشة تفاعلية لفصل
الطلبة المستهدف



جهاز حاسب للمعلم
مزود بكاميرا ولاقط

2. نمط الفصول المزدوجة

معلم من مدرسة أخرى مع طلابه يبتث الدرس لفصل/فصول ذات احتياج في مدارس أخرى بوجود معلم ميسر.



تم تحميل هذا الملف من
موقع المناهج السعودية

alManahj.com/sa

الحد الأدنى من التجهيزات التقنية المطلوبة لتطبيق النمط



اتصال بالإنترنت
عالي السرعة



شاشتان تفاعليتان إحداهما في الفصل المرسل
للدروس، والأخرى في الفصل المستهدف له.

ضوابط التطبيق

تم تحميل هذا الملف من
موقع المناهج السعودية

alManahj.com/sa

يفضل تكليف معلم عن بُعد لتدريس فصل/فصول ذات احتياج بدون وجود طلبه، وفي حال تعذر ذلك يكلف معلم مع وجود طلبه لبث الدرس لفصل/فصول ذات احتياج وفي هذه الحالة يراعى مناسبة إجمالي عدد الطلبة بحيث يكون 25 طالباً للمرحلة الابتدائية و30 طالباً للمرحلة المتوسطة والثانوية إن أمكن.

يفضل تفعيل الشاشات التفاعلية لسد الاحتياج على المقررات النظرية.

يراعى استخدام الكاميرا وفق الضوابط العامة بحيث تضمن الخصوصية للمعلمات والطالبات.



أدوار أصحاب العلاقة

تم تحميل هذا الملف من

موقع المعلم الميسر

alManahi.com/sa

1. ضبط وإعداد الشاشة التفاعلية للدرس الافتراضي.
2. رصد حضور الطلبة وإدارة الصف.
3. تمكين المعلم من تنفيذ أنشطته التعليمية.
4. متابعة تقدم أداء الطلبة مع المعلم المكلف بما يخدم ضمان سير العملية التعليمية وفق المطلوب.
5. الاطلاع على التقارير والإحصاءات للطلبة.

المعلم المكلف عن بعد

1. إعداد الحصص الافتراضية وفق الجدول المدرسي على المنصة وتنفيذها تزامنياً.
2. المعلم المكلف للتدريس وفق نمط الفصول المزدوجة يضبط إعدادات الشاشة التفاعلية في فصله لبث الدرس.
3. إسناد التكاليف (واجبات، اختبارات، أنشطة....) في منصة مدرستي ومتابعة العملية التعليمية لجميع طلبة الفصول في المدارس المختلفة المكلف بها.
4. رصد درجات الطلبة في نظام نور.
5. التواصل مع المعلم الميسر لضمان سير العملية التعليمية وفق المطلوب.
6. الاطلاع على التقارير والإحصاءات للطلبة في المدرسة ذات الاحتياج من خلال منصة مدرستي ومتابعة تقدم أدائهم.

الطالب

1. حضور الحصة في المدرسة وأداء التكاليف المطلوبة سواءً الحضورية أو المسندة له على منصة مدرستي.
2. الاطلاع على تقارير الإنجاز في منصة مدرستي.

أدوار أصحاب العلاقة

تم تحميل هذا الملف من

مدير المدرسة ذات الاحتياج

- 1.التنسيق مع مدير مدرسة المعلم المكلف بالتدريس عن بعد؛ لضمان عدم تعارض الجدول.
- 2.تكليف معلم ميسر؛ لمتابعة العملية التعليمية في الفصل المستهدف.
- 3.الاطلاع على التقارير والإحصاءات.
- 4.حضور زيارة صفية للمعلم الميسر لمتابعة العملية التعليمية في الفصل المستهدف.

وكيل المدرسة لشؤون الطلاب / الموجه الطلابي

- 1.الاطلاع على التقارير والإحصاءات الخاصة بالطلبة ومتابعة العملية التعليمية.
2. دعم الطلبة المتعثرين بخطط علاجية بالتعاون مع المعلم وأولياء الأمور.
- 3.تزويد أولياء الأمور بالمواد التوعوية الخاصة بالشاشات لدعم العملية التعليمية.

وكيل المدرسة للشؤون التعليمية

- 1.متابعة أداء المعلم المكلف والمعلم الميسر.
- 2.تقديم الدعم المناسب للمعلم المكلف والمعلم الميسر.

أدوار أصحاب العلاقة

تم تحميل هذا الملف من

إدارة التعليم/مكتب التعليم

alManahj.com/sa

1. تحديد المعلمين الذين سيتم تكليفهم عن بُعد.
2. تكليف (المعلم المكلف عن بعد) في نظام نور على المدارس ذات الاحتياج واعتماد توجيه المعلم للتدريس في المدرسة/المدارس ذات الاحتياج.

المشرف التربوي (المشرف على المدرسة ذات الاحتياج)

1. متابعة العملية التعليمية للمدارس المستهدفة من خلال الزيارات الإشرافية الفنية للمعلم المكلف عن بعد والمعلم الميسر وفقاً للنموذج المعد لذلك (مرفق في الملاحق).
2. الاطلاع على التقارير والإحصاءات ومعالجة الفجوات في ممارسات التطبيق.

مدير المدرسة الداعمة

1. التنسيق مع مدير المدرسة ذات الاحتياج عند جدولة حصص المعلم المكلف.
2. متابعة أداء المعلم المكلف.



مؤشرات التحقق

عدد المقررات التي سُدد احتياجها
باستخدام نموذج التكليف عن بعد
عبر الشاشات التفاعلية.

نسبة تحقق نواتج التعلم (أهداف
التعلم) لدى الطلاب المستخدمين
للنموذج.

نسبة حضور المشرفين التربويين
للدروس الحضورية مع الطلاب في
الفصل المستهدف وتقييم الأداء.

نسبة حضور المعلمين الميسرين
للفصول المكلفين بها.

نسبة حضور الطلاب في الفصل/
الفصول في المدرسة ذات الاحتياج.

نسبة حضور المعلم المكلف
للفصول الافتراضية (المتزامنة).

نسبة تغطية المحتوى.



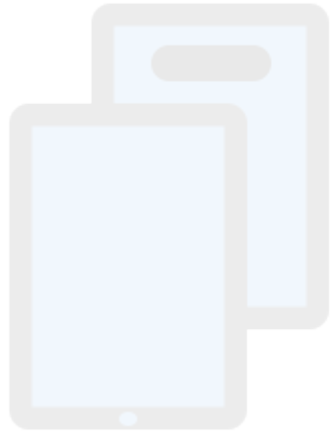
تطبيق نموذج التكليف عن بُعد
على منصة مدرستي



أولاً: إجراءات قبل البدء بتنفيذ العملية التعليمية على منصة مدرستي

1/ ربط المعلم المكلف عن بعد في المدرسة ذات الاحتياج وذلك في "نظام نور".

تم تحميل هذا الملف من
موقع المناهج السعودية



2/ بعد اعتماد النمط المناسب للمدرسة ذات الاحتياج يلزم مدير المدرسة ذات الاحتياج تطبيق الإجراءات التالية:

alManahj.com/sa

إسناد المعلم المكلف عن بعد،
والمعلم الميسر للفصل، والمقرر
المحدد في منصة مدرستي.

ملاحظة:

يلزم تنشيط خيار (المعلم الميسر) عند إسناد
المقرر للمعلم الميسر في منصة مدرستي.

جدولة الحصص الافتراضية في
منصة مدرستي للمعلم المكلف
في الجدول المدرسي للمدرسة
ذات الاحتياج، ويراعى عدم
التعارض مع جداوله في مدرسته
الأساسية للمقرر المستهدف.

تكليف معلم للقيام بدور معلم
ميسر في المقرر المستهدف.

وبذلك يكون المعلم المكلف عن بعد مسند في الجدول الدراسي
لصفيين دراسيين في مدرستين مختلفتين في الوقت ذاته.



ثانياً: إجراءات أثناء تنفيذ العملية التعليمية على منصة مدرستي

1/ إعداد الدرس في الجدول الدراسي على منصة مدرستي:

يسجل المعلم المكلف عن بعد الدخول للمدرسة ذات الاحتياج، ثم يعد درساً متزامناً مكتمل العناصر في الجدول المدرسي، ويرسل الرابط للمعلم الميسر بواسطة البريد الإلكتروني، أو أي قناة من قنوات الاتصال ليتم عرض الدرس مباشرة للطلاب عبر الشاشة التفاعلية، أما في مدرسته الأساسية فإنه يعد الدرس ذاته لطلبة الفصل الحضوري.

2/ إعداد الحصص الإضافية:

درس متزامن: غير متاح للمعلم المكلف إعداد الحصص الإضافية للمدرسة ذات الاحتياج والمدرسة الأساسية في الوقت ذاته.

درس غير متزامن: يمكن للمعلم المكلف إعداد الحصص الإضافية لكلتا المدرستين في الوقت ذاته.

يتمركز دور المعلم الميسر في إدارة الفصل، ومتابعة الطلبة، ورصد الحضور وإرساله للمعلم المكلف عن بعد بواسطة البريد الإلكتروني، أو أي قناة اتصال أخرى بعد انتهاء الحصة، في حين يقوم المعلم المكلف عن بعد بتنفيذ مهامه المعتادة (شرح الدرس، إسناد التكاليفات، ...إلخ).

تم تحميل هذا الملف من

موقع المناهج السعودية

alManshori.com.sa

ثانياً: إجراءات أثناء تنفيذ العملية التعليمية على منصة مدرستي

3/ تنفيذ المهام الأدائية:

يمكن للمعلم المكلف عن بعد إرسال المهام الأدائية والتكليفات (الواجبات، الاختبارات، الأنشطة المدرسية) للطلبة في الحصص الإضافية لكلتا المدرستين.

يمكن للمعلم المكلف عن بعد إسناد المسارات التعليمية للطلبة في كلتا المدرستين.

يمكن للمعلم المكلف عن بعد إضافة الإثراءات في الحصص الإضافية، وفي بنك الإثراءات لكلتا المدرستين.

تم تحميل هذا الملف من موقع المنهج الإلكتروني
alManahj.com/sa

4/ التواصل المجتمعي:

يمكن المعلم المكلف عن بعد التواصل مع طلبة المدرسة الأساسية والمدرسة ذات الاحتياج عن طريق البريد الإلكتروني، أو اللقاءات الافتراضية (Teams) ومن خلال صفحة الأسئلة والاستفسارات، وأيقونة رسائل، وكذلك الاستفادة من مكون الإعلانات.

يمكن المعلم الميسر التواصل مع طلبة المدرسة ذات الاحتياج فقط عن طريق البريد الإلكتروني، وأيضاً من خلال اللقاءات الافتراضية (Teams) ومن خلال صفحة الأسئلة والاستفسارات وأيقونة رسائل، وكذلك الاستفادة من مكون الإعلانات.

إجراءات متابعة العملية التعليمية على منصة مدرستي

موقع المناهج السعودية

alManahj.com/sa

/1 يمكن للمعلم المكلف عن بعد متابعة أداء الطلبة في كلتا المدرستين، وتقديم التغذية الراجعة من خلال أدوات المنصة المتنوعة.

/2 يمكن للمعلم الميسر متابعة أداء الطلبة من خلال أداة التقارير والإحصاءات.



تم تحميل هذا الملف من
موقع المناهج السعودية

alManahj.com/sa

الملاحق

نموذج استمارة زيارة صفية للمعلم الميسر

اسم المعلم	المدرسة	اليوم	التاريخ	الفصل	الحصة	المادة	عنوان الدرس
عدد طلاب الفصل	عدد الحضور	عدد الغياب					
اسم المشرف التربوي	التخصص	التوقيع					

المجال	البنود	مستويات الأداء				
		5	4	3	2	1
المسؤولية	تطبيق قواعد السلوك الوظيفي وأخلاقيات مهنة التعليم					
التواصل والتعاون	التعاون الإيجابي في بيئة العمل الالتزام بأداب الحوار شفهاً وكتابياً					
التطوير المهني	الالتزام بخطة التطوير المهني تبادل الخبرات المهنية والتخصصية مع زملائه وتفعيل مجتمعات التعلم المهنية					
إستراتيجيات التعلم	التهيئة المناسبة لدعم أهداف التعلم استخدام منصات وتطبيقات التعليم عن بعد تطبيق الإستراتيجيات التعليمية المقترحة من المعلم المكلف بما يناسب أنماط الطلاب المختلفة					
تطبيقات التعلم	ملاحظة الأداء التعليمي للطلاب أثناء الحصة الدراسية (الإجابة عن تساؤلات المعلم، حل الأنشطة، مهام متنوعة،)					
التقويم الصفّي	إشراك الطلاب في أنشطة الدرس بما يحقق العدالة بينهم متابعة تشخيص مستويات الطلاب بأساليب وأدوات تقويم متنوعة متابعة تقديم التغذية الراجعة للطلاب توثيق مشاركات الطلاب متابعة توظيف التطبيقات الصفية المتنوعة في تقويم التعلم					
إدارة الصف	ضبط وإعداد التجهيزات وقت بث الدرس حصر حضور الطلاب خلال الدرس وضوح التعليمات والإرشادات المقدمة للطلاب إدارة مشاركات واستفسارات الطلاب الصوتية والمكتوبة بكفاءة عالية متابعة إدارة وقت التعلم بكفاءة عالية غلق الفصل بعد انتهاء الدرس					
دعم التعلم	توفير بيئة آمنة للطلاب تحفيز الطلاب وتشجيعهم على المشاركة تعزيز السلوك الإيجابي للطلاب توجيه ودعم التعلم الذاتي للطلاب تعزيز القيم الإسلامية والمواطنة الرقمية					
(5) ممتاز - (4) جيد جداً - (3) جيد - (2) مقبول - (1) لم ينفذ						
التوصيات						

تم تحميل هذا الملف من

موقع المناهج السعودية

نموذج استمارة زيارة صفية للمعلم الميسر

alManahj.com/s