



وفقه/ الله

المكرم (ة) / مدير (ة) مكتب تعليم

السلام عليكم ورحمة الله وبركاته ، وبعد :

بناءً على التعميم رقم ٣٥٨٤ بتاريخ ٨ / ٨ / ١٤٣٩ هـ بشأن نماذج لتصميم
زي ممارسة الأنشطة البدنية لطالبات التعليم العام .

عليه نرفق لكم نماذج لتصميم زي التربية البدنية لطالبات التعليم العام
في المراحل الثلاث (الابتدائية - المتوسطة - الثانوية) لإبلاغه لأولياء الأمور والتأكيد
على التزام الطالبات به للعام الدراسي ١٤٤٠ - ١٤٤١ هـ ، مع الالتزام بالاتي :

- أن يكون تصميم الزي الرياضي مطابق للمواصفات المذكورة في النماذج المخصصة
لكل مرحلة دراسية وفق التعميم .
- ارتداء الزي الرياضي للطالبات المشاركات في برنامج التربية البدنية خلال حصة
النشاط وحسب احتياج المهارات المطبقة في حصة النشاط .
- شراء وتوفير الزي الرياضي حسب الإمكانيات المادية للطالبات .
- على قائدة المدرسة إتباع السياسة المناسبة في طريقة ارتداء الزي أثناء فترة الدوام .
- معلمة التربية البدنية في المدرسة هي المسئولة عن تنسيق ارتداء الزي الرياضي على
حسب الحاجة في حصة النشاط على أن تبلغ الطالبات مسبقاً .

والله الموفق ،،،،،،

المدير العام

للتعليم بمنطقة جازان

د . إبراهيم بن محمد أبو هادي

ص / لمكتبنا
ص / مدير مكتب التعليم الأهلي والأجنبي
ص / مساعدة الشؤون التعليمية بمكتب التعليم
ص / للمصارف العام
ص / لقائدة المدرسة
الزميم

" تعميم لجميع إدارات التعليم "

سعادة مدير عام التعليم في منطقة
سعادة مدير التعليم في محافظة
السلام عليكم ورحمة الله وبركاته ، ، ،

إشارة إلى قرار معالي وزير التعليم رقم ٨٩٢٦٢ وتاريخ ١٧/١٠/١٤٣٨ هـ
بشأن تطبيق برنامج التربية الصحية والبدنية في مدارس البنات ، وحيث
تضمنت خطة البرنامج تصميم زي للطالبات لممارسة النشاط البدني .
مرفق لكم نماذج لتصميم زي ممارسة الأنشطة البدنية لطالبات التعليم العام
في المراحل الثلاث (الابتدائية - المتوسطة - الثانوية) ، لإبلاغه لأولياء
الأمر والتأكيد على التزام الطالبات به ابتداءً من العام الدراسي القادم
١٤٣٩/١٤٤٠ هـ .

وتقبلوا وافر التحية والتقدير ، ، ،

التوقيع

نائب وزير التعليم

صا انصار لتصميم ودراسه

عبد الرحمن بن محمد العاصمي

١٥٥٥

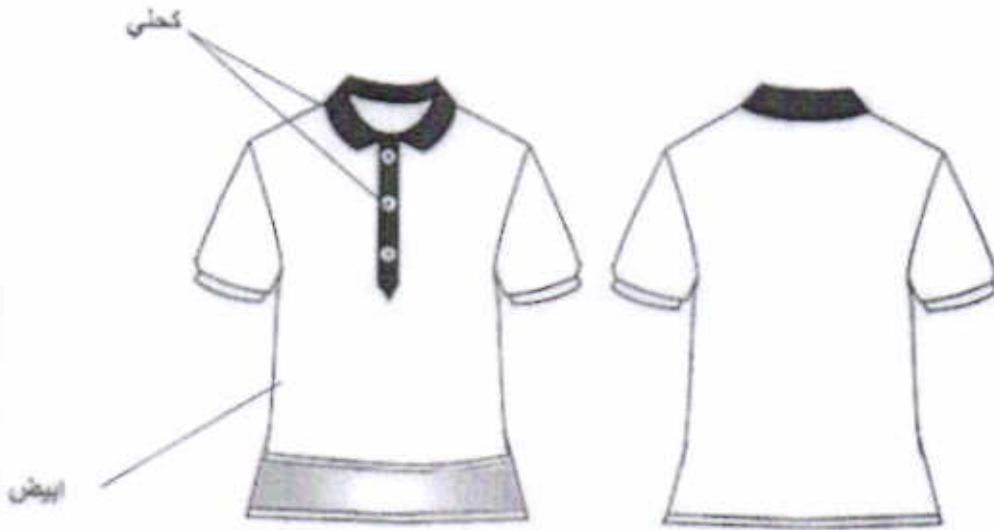
رقم الوارد العام : 3584



التاريخ : 1439/08/08
عدد المرفقات : 12

النماذج التصميمية للزي الرياضي

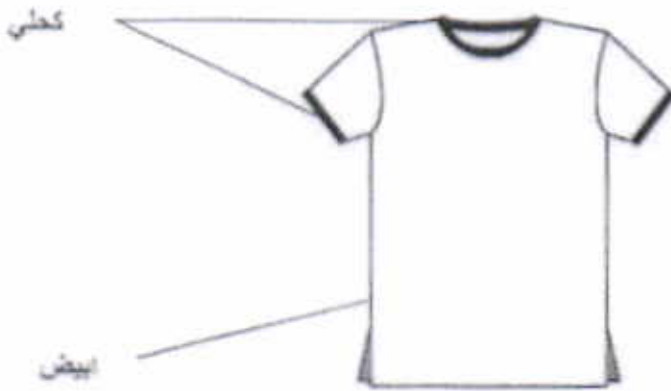
الزي الرياضي للمرحلة الابتدائية (القميص)



يوضح الشكل تصميم قميص الرياضة

من الأمام يصل إلى بداية الفخذ ومن الخلف يصل إلى منتصف الفخذ

(تصميم آخر للقميص)

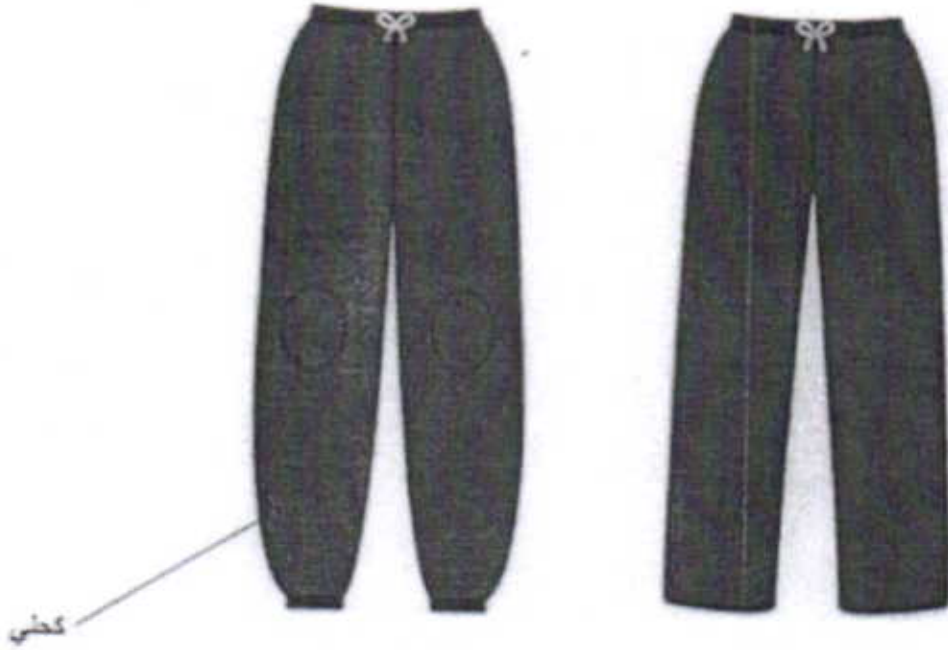


يوضح الشكل تصميم آخر لقميص الرياضة

طويل من الأمام والخلف إلى منتصف الفخذ مع وجود فتحات جانبية لسهولة الحركة



الزى الرياضى للمرحلة الابتدائية (البنطال) :



يوضح الشكل بنطال رياضى، يحتوى على: شريط مطاط فى خط الوسط عند خط الخلف، وشريط من القماش فى خط الوسط الامامى، وذلك لسهولة الارتداء والخلع. وتكون الجيوب مخفية فى البنطال، مع وجود بطانة داخلية لحماية منطقة الركبة. تنوع نهاية البنطال (واسع - مطاط)



الذي الرياضى للمرحلة الابتدائية (السترة)



عطني

يوضح الشكل تصميم لسترة الرياضة طويلة من الأمام والخلف الى منتصف الفخذ، بجيوب أمامية مائلة لراحة اليد. ويقفل بسحاب له خاصية الفتح من الأعلى والأسفل وينتهي بشعار المملكة العربية السعودية



(تصميم اخر للسترة)



كخني

يوضح الشكل تصميم لسترة الرياضة طويلة من الأمام والخلف الى منتصف الفخذ بجيوب مخفية من الجنب، كما يقفل بسحاب نه خاصية الفتح من الأعلى والأسفل وينتهي بشعار الممكة العربية السعودية

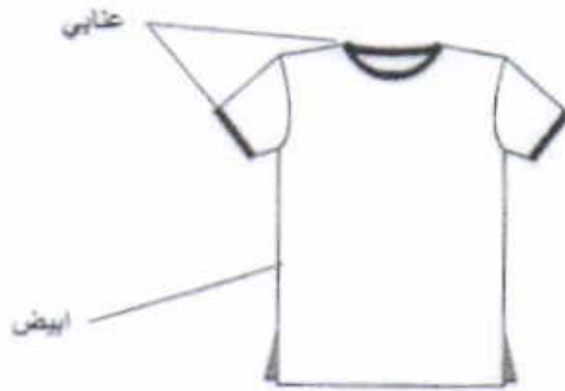


الذي الرياضي للمرحلة المتوسطة (القميص):



يوضح الشكل تصميم قميص الرياضة
من الأمام يصل إلى بداية الفخذ ومن الخلف يصل إلى منتصف الفخذ

تصميم آخر للقميص



يوضح الشكل تصميم آخر لقميص الرياضة
طويل من الأمام والخلف إلى منتصف الفخذ مع وجود فتحات جانبية لسهولة الحركة



الزي الرياضي للمرحلة المتوسطة (البنطال) :



يوضح الشكل بنطال رياضي، يحتوي على: شريط مطاط في خط الوسط عند خط الخلف، وشريط من القماش في خط الوسط الامامي، وذلك لتسهيل الارتداء والخلع. وتكون الجيوب مغلقة في البنطال، مع وجود بطانة داخلية لحماية منطقة الركبة. تنوع نهاية البنطال (واسع - مطاط)



الزى الرياضى للمرحلة المتوسطة (السترة) :

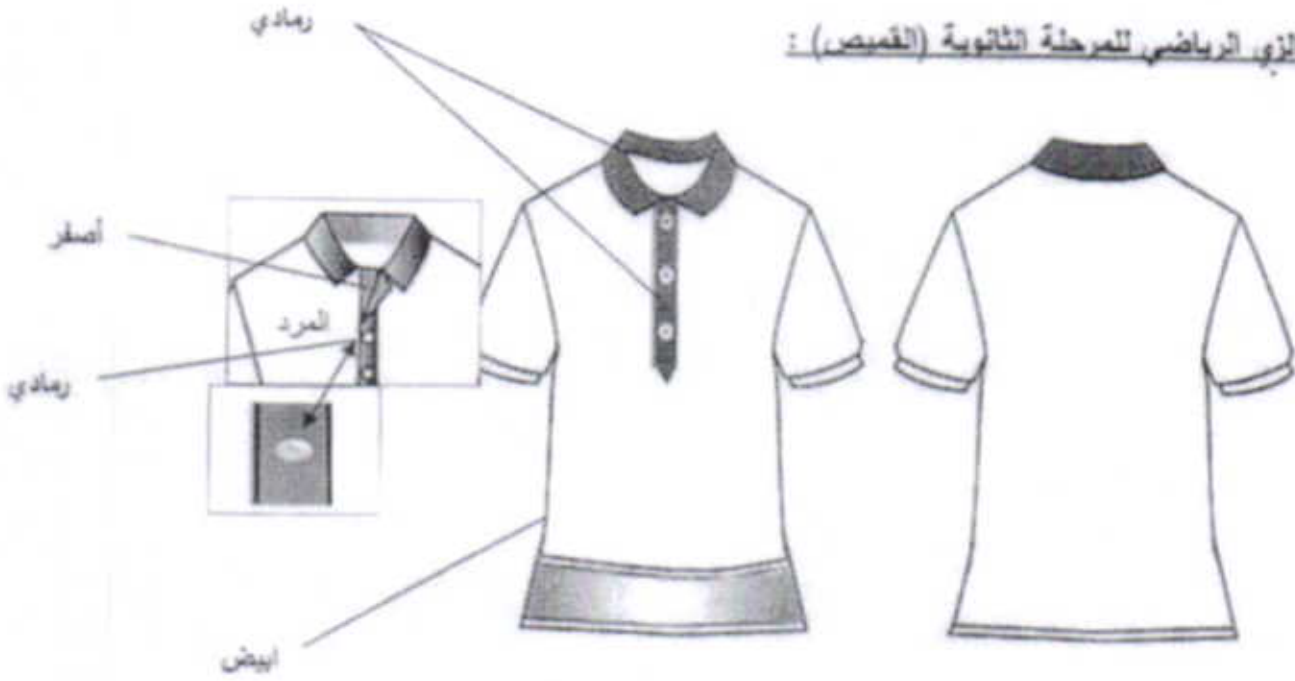


عنانى

يوضح الشكل تصميم لسترة الرياضة طويلة من الأمام والخلف الى منتصف الفخذ، بجيوب أمامية مائلة لراحة اليد. ويقفل بسحاب له خاصية الفتح من الأعلى والأسفل وينتهي بشعار المملكة العربية السعودية

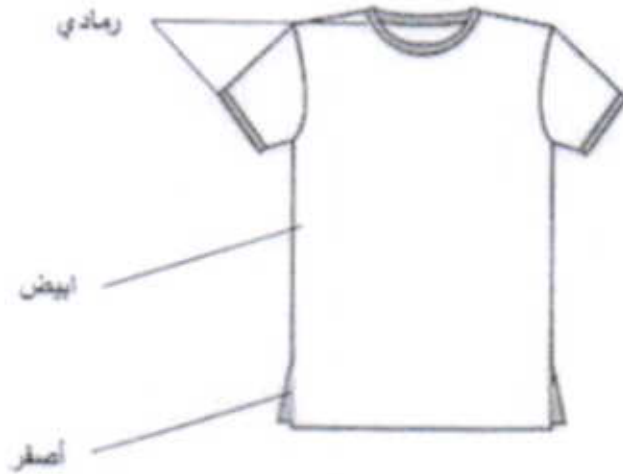


الذي الرياضي للمرحلة الثانوية (القميص) :



يوضح الشكل تصميم قميص الرياضة
من الأمام يصل إلى بداية الفخذ ومن الخلف يصل إلى منتصف الفخذ، على أن يكون المرء بلون رمادي
وطبانة المرء بلون أصفر مطابق للون الشعر

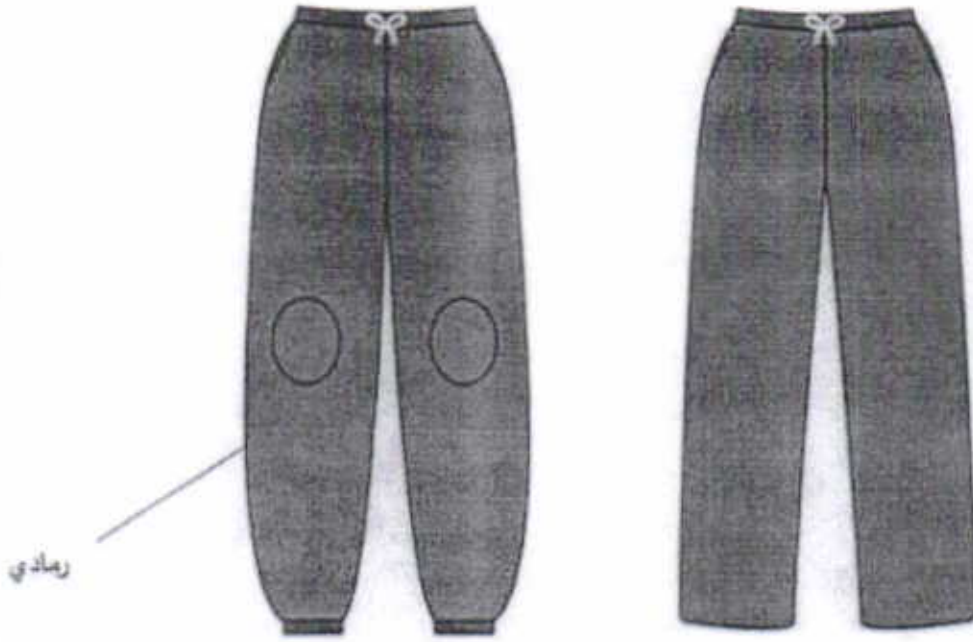
(تصميم آخر للقميص)



يوضح الشكل تصميم آخر لقميص الرياضة
طويل من الأمام والخلف إلى منتصف الفخذ مع وجود فتحات جانبية لمهولة الحركة ذات مرء داخلي باللون
الأصفر مطابق للون الشعر



الذي الرياضي للمرحلة الثانية (البنطال) :



يوضح الشكل بنطال رياضي، يحتوي على: شريط مطاط في خط الوسط عند خط الخلف، وشريط من القماش في خط الوسط الامامي، وذلك لسهولة الارتداء والخلع. وتكون الجيوب مخفية في البنطال، مع وجود بطانة داخلية لحماية منطقة الركبة. تنوع نهاية البنطال (واسع - مطاط)



الزي الرياضي للمرحلة الثانوية (السترة) :



رمادي

يوضح الشكل تصميم لسترة الرياضة طويلة من الأمام والخلف الى منتصف الفخذ، بجيوب أمامية مائلة لراحة اليد. ويقلل بسحاب له خاصية الفتح من الأعلى والأسفل وينتهي بشعار المملكة العربية السعودية

