

تم تحميل هذا الملف من موقع المناهج السعودية



موقع المناهج السعودية

*للحصول على أوراق عمل لجميع الصفوف وجميع المواد اضغط هنا

<https://www.almanahj.com/sa>

* للحصول على أوراق عمل لجميع مواد ملفات مدرسية اضغط هنا

<https://almanahj.com/sa/>

* للحصول على جميع أوراق ملفات مدرسية في مادة المدرسين ولجميع الفصول, اضغط هنا

<https://almanahj.com/sa/teachers>

* للحصول على أوراق عمل لجميع مواد ملفات مدرسية في مادة المدرسين الخاصة بـ الفصل الأول اضغط هنا

<https://www.almanahj.com/sa/teachers1>

* لتحميل كتب جميع المواد في جميع الفصول للـ ملفات مدرسية اضغط هنا

<https://www.almanahj.com/sa/grade>

للحصول على جميع روابط الصفوف على تلغرام وفيسبوك من قنوات وصفحات: اضغط هنا

<https://t.me/sacourse>



ابتدائية آل سلمان
Al Salman Elementary

رؤية
VISION
2030
وزارة التعليم

وسائل واستراتيجيات تدريس لزيادة الدافعية لدى المتعلمين

ابتدائية آل سلمان

قائدة المدرسة

فاطمة مفرح الفيقي

المعلمة

صالحة مفرح السلماي

لعبة البريد السحري



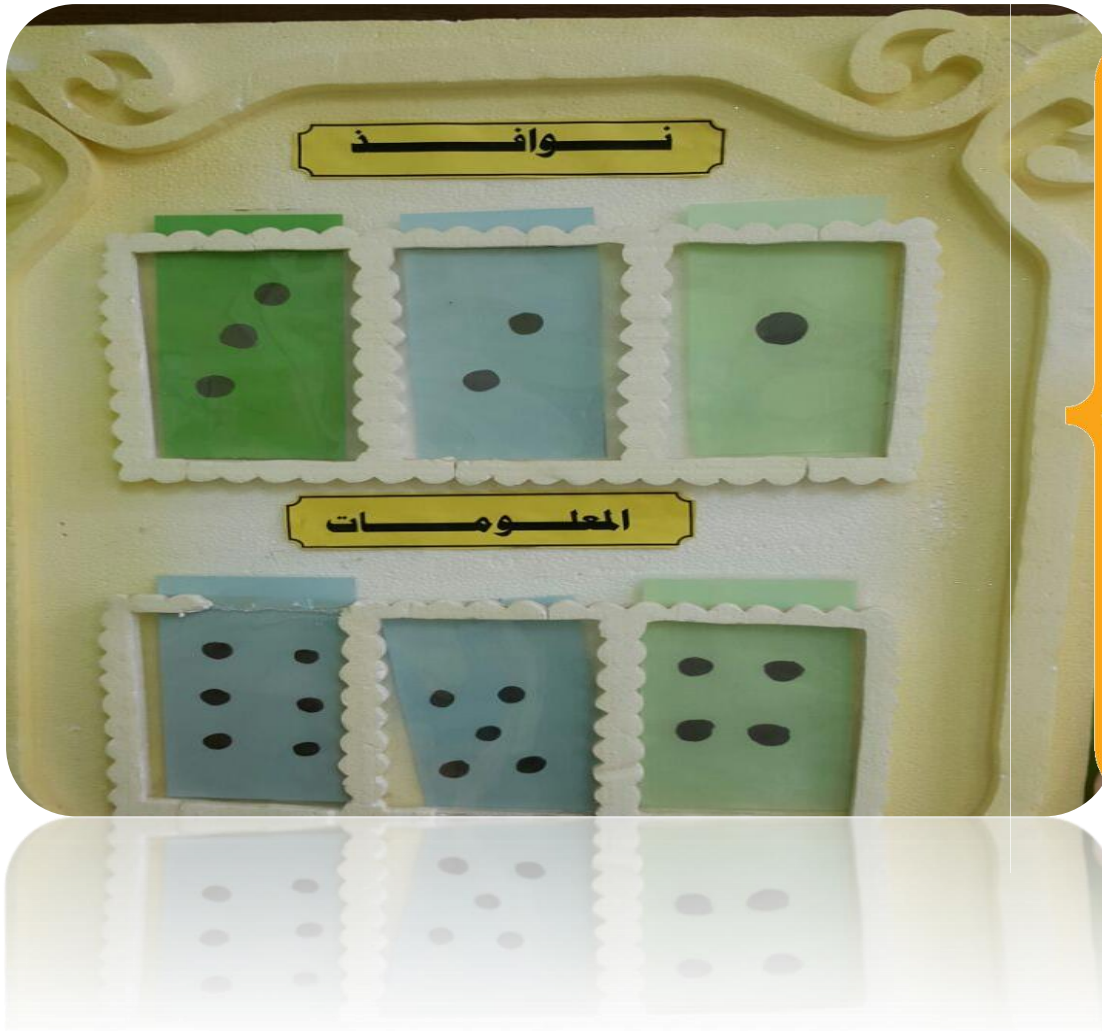
مسابقة تجرى بين طالبتين أو أكثر عبارة عن صندوق بريد يحوي رسائل بها أوامر عدة تتضمن البحث عن كلمات تحوي قواعد إملائية تكون قد درستها أو إجابات لأسئلة يتم طرحها سواء وجدتها الطالبة داخل الفصل أو خارجه ولها زمن محدد عند انتهاء الزمن تكون الطالبة التي جمعت أكبر قدر من الكلمات المطلوبة هي الفائزة

لعبة مسرح الدمى



بما أن الدمى تمثل للأطفال عالم خاص جدا بهم فهذه الاستراتيجية من الاستراتيجيات المحببة لديهم وهي استراتيجية تم استخدامها بطريقة مبتكرة جمعت بين التشويق وتفعيل مهارات التفكير العليا لدى الطالبات حيث يجب أن يكن متيقظات للخطأ ويعملن على تصحيحه والطالبة تؤدي دور العم حكيم وهو دمية ضعيفة النظر يطلب من التلميذات أن يساعدهن في القراءة ويصحن له خطأه إذا أخطأ تقوم طالبة متميزة بافتعال الخطأ فبذلك جمعت بين تشويق الطالبات وشد انتباههن طوال تأدية المشهد والتحفيز على التفكير لتصويب الخطأ. وأسباب اختيارها أنها تساعد على تثبيت المعلومة لدى الطالبة وتساعد على تنمية الخيال لديها

لعبة نوافذ المعلومات



عبارة عن ست نوافذ بها ست بطاقات كل بطاقة تحوي سؤالاً محدداً ونستخدم لاختيار البطاقة مكعب النرد حيث يلقى على الأرض والوجه الذي يستقر عليه المكعب نستخرج بطاقة السؤال الذي يحوي عدده ويتم قراءة السؤال والإجابة عليه

صناديق المفاجآت



عبارة عن مجموعة صناديق ملونة
بعضها فوق بعض في أعلى الصناديق

قرص مقسم إلى ألوان تطابق ألوان
الصناديق وعلى القرص مؤشر نقوم

بلف القرص واللون الذي يتوقف

لديه المؤشر نفتح الصندوق الذي

يحتوي هذا اللون ونأخذ بطاقة بها

سؤال في حالة الإجابة تحصل الطالبة

على الجائزة داخل الصندوق

عيدان الثلجات



تم تطوير هذه الاستراتيجية

بوضع صور كرتونية محببة

للطالبات على العيدان . تخصص

كل صورة لطالبة . اسحب

عشوائيا ، أسأل الطالبة ، يتم

إعادة العيدان الخاصة بكل طالبة

إلى العربة لتكون متنبهة طوال

الحصة لاحتمال أن تسأل ثانية

خطوات الحظ



عبارة عن قطع مربعة الشكل توضع

على الأرض على كل قطعة رسمت

خطوة وبجانب الخطوة بطاقة عليها

سؤال وهناك مكعب نرد يلقى

المكعب على الأرض والرقم الذي

يستقر عليه تقفز الطالبة على عدده

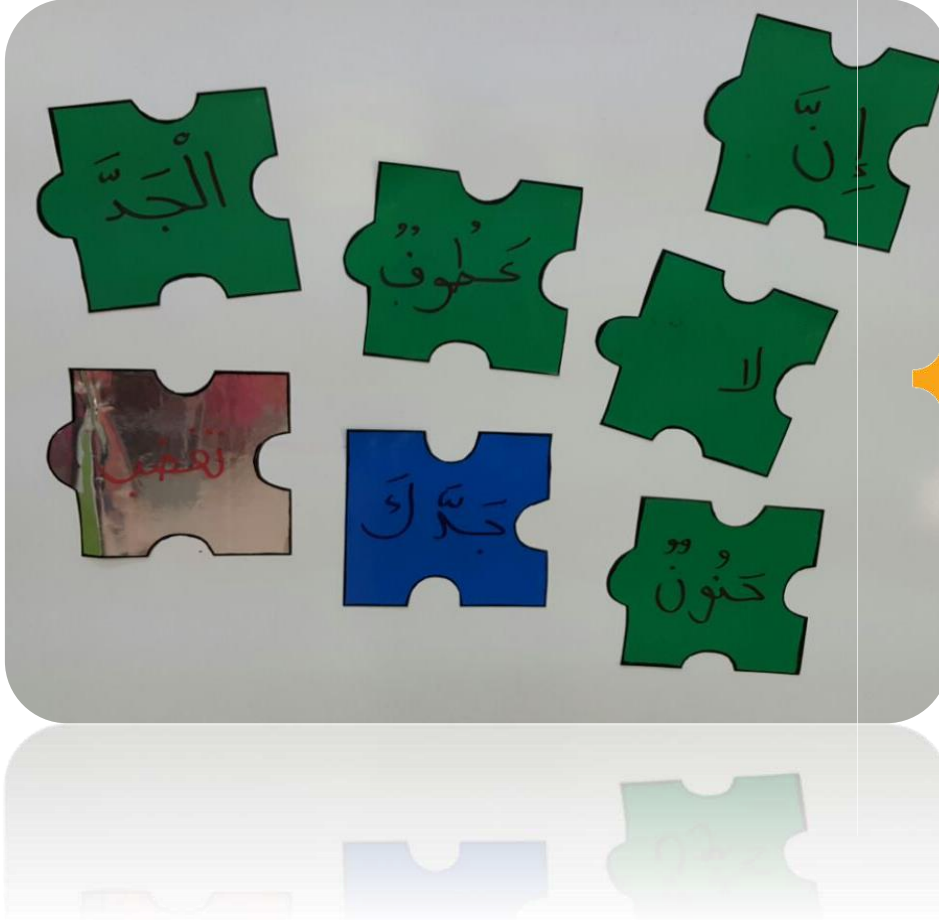
من الخطوات وتأخذ السؤال لتجب

عليه فمن تجب على السؤال تحصل

على الجائزة المكتوبة خلف بطاقة

السؤال

لعبة البازل



عبارة عن قطع متعددة بها
مغناطيس تلتصق على سبورة
الفصل وكل قطعة تحوي بطاقة
مكتوب عليها كلمة من كلمات
الجملة وتقوم التلميذة بترتيب
الكلمات الموجودة على قطع
البازل لتكوين جملة صحيحة

لعبة المتطابقات



عبارة عن ثمانية نوافذ تحوي أربعة منها على كلمات جديدة تم دراستها في الدرس والأربع الأخرى تحوي على مرادفات لهذه الكلمات وتكون هذه النوافذ مرقمة من الواحد إلى الثمانية . يخصص زمن محدد للطالبة لتلاحظ الكلمات المترادفة ثم تحجب جميع الكلمات وهي تقوم بمطابقة كل كلمة مع معناها وذلك بوضع أرقام النوافذ سويا معتمدة على ذاكرتها في تحديد أماكنها

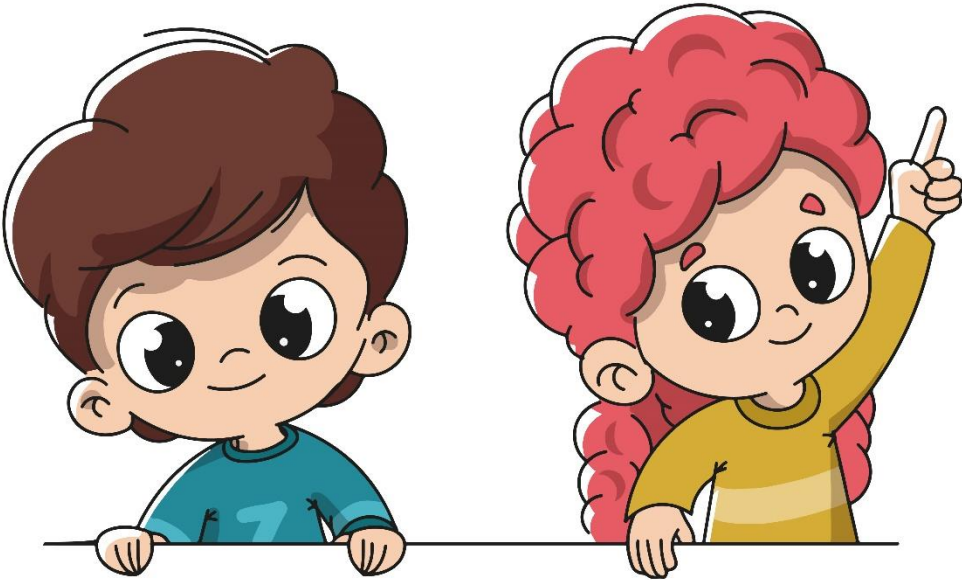
استراتيجية اكتشاف الخطأ



عبارة عن سبورة مغناطيسية
ألصق عليها بطاقات تحوي جمل
تم افتعال الخطأ في كلماتها سواء
أخطاء إملائية أو في المعلومات
المدونة وتقوم الطالبة بقراءتها
واكتشاف الخطأ وتصويبه حيث
تترك مساحة خاصة فيها
لتصويب الخطأ

البحث عن قرين

عبارة عن أسئلة وإجابات توزع
بشكل عشوائي على الطالبات كل
طالبة تأخذ سؤالاً وإجابة مختلفين
وتقوم كل طالبة بالبحث عن
قرينها لأخذ الإجابة الصحيحة هذه
الاستراتيجية تعطي نوعاً من
الحماس والحركة داخل الفصل.





ابتدائية آل سلمان
Al Salman Elementary

أساليب تحفيز لزيادة الدافعية لدى المتعلمين

ابتدائية آل سلمان

المعلمة

صالحة مفرح السلماي

قائدة المدرسة

فاطمة مفرح الفيقي

أجيب وأملأ كيسي

عبارة عن أكياس على عدد طالبات الفصل
كتب على كل كيس اسم طالبة ويتم
تثبيت الأكياس في مكان بارز في الفصل فلا
يحق للطالبة امتلاك كيسها إلا بعد أن تجمع
بداخله خمس هدايا وعند إجابة الطالبة
إجابة مميزة تحصل على جائزة تقوم
بوضعها داخل الكيس المخصص باسمها
حتى تجمع خمس هدايا وعندما تتم جمع
الهدايا يكون بإمكانها أخذه معها للمنزل
ثم إعادة الكيس فارغا في اليوم التالي
لتعيد جمع الهدايا فيه من جديد .



بطاقات التفوق و ركن المبيعات

عبارة عن ركن في الفصل به رفوف تحوي مجموعة من الهدايا متفاوتة في القيمة فإذا أجابت الطالبة إجابة مميزة تحصل على بطاقة تفوق ، تجمع هذه البطاقات إلى أن تصل لخمس بطاقات فأكثر ثم تقوم باستبدالها في يوم يتم تحديده من ركن المبيعات فكل هدية لها قيمة محددة من بطاقات التفوق أقلهن قيمة خمس بطاقات تفوق وأعلاهن قيمة عشر بطاقات تفوق

اقفزي على النجوم لتصلي الى الهدية

وهي عبارة عن مجموعة غيوم وخصص لكل طالبة شخصية كرتونية محببة لها وفي أعلى الغيوم هدية كلما أتقنت الطالبة القراءة وتفاعلت بشكل إيجابي أثناء الحصة تقفز شخصيتها الكرتونية غيمة ومن تنهي القفز على جميع الغيوم وتصل أولا إلى الهدية تحصل عليها وبوصولها تعود بقية الطالبات إلى أول غيمة ونبدأ القفز من جديد لها أثر واضح على الطالبات فهي تثير الحماس وتدفع بهن إلى التركيز وسرعة التعلم وأدى هذا إلى رفع مستواهن في القراءة بشكل ملحوظ



نجمة الاسبوع

من تتميز أثناء الحصة يدخل اسمها ضمن الطالبات المرشحات لنجمة الاسبوع فهي مسابقة على مستوى الفصل فيها عدة قوانين من ضمنها التميز بالقراءة والإملاء فتنفذ قرعة لاختيار نجمة ذلك الاسبوع وتعلن نتيجة المسابقة على مجموعة (قروب) الأمهات في برنامج الواتساب وفي الطابور الصباحي ويعرض اسم الطالبة على شاشة عرض في صالة المدرسة كما يوضع اسمها على باب الفصل من الخارج



الفصل التخيلي ومقعد الأمان



ClassDojo



يتم تحميل تطبيق Class Dojo وهو تطبيق يهتم بتحسين السلوك والمهارات الإيجابية للطالبة داخل الفصل كما يمكننا من خلاله تعديل أو إضافة أي مهارة نرغب بها يتم توجيه الدعوات للأمهات لشاركتنا لحظات تعيشها الطالبة وذلك برقم الكود الخاص بكل طالبة يتم التقييم اليومي للطالبة كما يتم التواصل مع أولياء الأمور عن طريق الفصل التخيلي يشاهد ولي الأمر ابنته على شكل شخصية كرتونية داخل حجرة الصف يتابع تقدم ابنته كلما حصلت على مزيد من النقاط نهاية الأسبوع يتم جمع النقاط وتنتقل إلى تذاكر الإقامة ومقعد الأمان

تمنح تذكرة الإقامة للطالبة الحاصلة على أكبر عدد من النقاط في الفصل التخيلي توصلها هذه التذكرة إلى مقعد الأمان الذي تقيم به إلى أن تتجاوزها طالبة أخرى بعدد النقاط وبعدها تقوم الطالبة الأقل نقاطا بمنح التذكرة للطالبة الأعلى نقاطا

الرصيد الأعلى

عبارة عن حصالة ومجموعة بطاقات دون عليها
أسماء الطالبات وكلما أجابت الطالبة إجابة
صحيحة وتفاعلت بشكل إيجابي أثناء الحصة يتم
إدخال البطاقة التي تحوي اسمها إلى الحصالة
وفي نهاية الحصة يتم إخراج البطاقات وحصر
الأسماء والطالبة التي يتكرر اسمها بشكل أكبر
تكون الفائزة

