

تم تحميل هذا الملف من موقع المناهج الإماراتية



*للحصول على أوراق عمل لجميع الصفوف وجميع المواد اضغط هنا

<https://almanahj.com/sa>

* للحصول على أوراق عمل لجميع مواد الصف الرابع اضغط هنا

<https://almanahj.com/sa/4>

* للحصول على جميع أوراق الصف الرابع في مادة لغة عربية ولجميع الفصول, اضغط هنا

<https://almanahj.com/sa/4>

* للحصول على أوراق عمل لجميع مواد الصف الرابع في مادة لغة عربية الخاصة بـ اضغط هنا

<https://almanahj.com/sa/4>

* لتحميل كتب جميع المواد في جميع الفصول للـ الصف الرابع اضغط هنا

<https://almanahj.com/sa/grade4>

للتحدث إلى بوت المناهج على تلغرام: اضغط هنا

https://t.me/almanahj_bot

ترحب الإدارة العامة للتعليم في المنطقة الشرقية بضيوفها

الكرام لحضور الدرس التطبيقي في

(حصة الفهم القرائي)

للصف : الرابع الابتدائي

تقديم المعلمة : حصة بنت مقعد بن خالد الربيعان

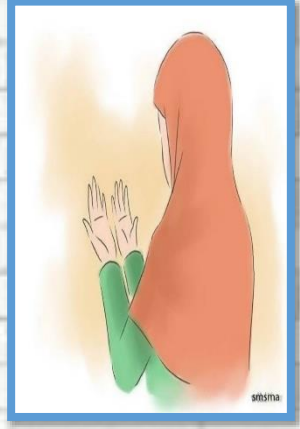
في المدرسة الابتدائية الأولى لتحفيظ القرآن بالخبر

قائدة المدرسة : أ. عبير بنت عبدالرحمن الثنيان

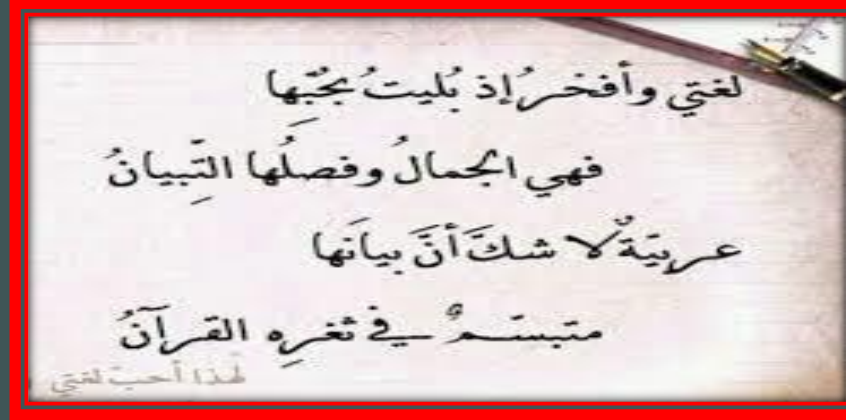


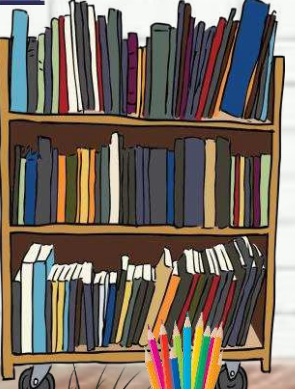
النشيد الوطني السعودي





اللهم يا معلم
إبراهيم علمنا
و يا مفهم سليمان
فهمنا
و علمنا ما جهلنا
و انفعنا بما علمتنا
وزدنا علمًا
اللهم افتح علينا
فتحًا مبيّنًا





قوانين التعلم عن بعد

التعلم عن بعد
لا
يقبل أهمية عن التعلم الحضوري
فكن حريصاً



قوانين التعلم عن بعد

أجلس بالمكان المناسب

قوانين التعلم عن بعد

تجهيز الدفاتر والأقلام

قوانين التعلم عن بعد

تجهيز اللاب توب أو جهاز الجوال وتهيئة المكان للاستعداد للدرس

**التعليم عن بعد
حفاظاً على صحة
الجميع**

قوانين التعلم عن بعد

للأستاذان والمشاركة أرفع اليد عن طريق الفصل الافتراضي .

قوانين التعلم عن بعد

إعتراف المعلمة وزميلتك
إغلق الكاميرا
إغلق الميك

أجلس جلسة صحيحة

أحضر أدواتي كاملة

أستمع إلى شرح معلمتي

أرفع يدي عند الإجابة



كلما كانت القراءة سليمة وتعبيرية، أعانت على الفهم.

نحن في حاجة إلى أن
نفهم أكثر
لا أن نحفظ أكثر.





بسم الله الرحمن الرحيم

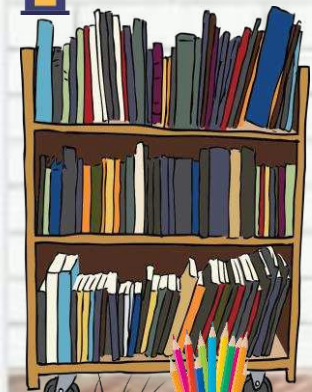
التاريخ : ١٦ / ٧ / ١٤٤٢ هـ



موضوع نص الفهم القرائي

(نيوم)

الهدف : تطبيق مهارات الفهم القرائي



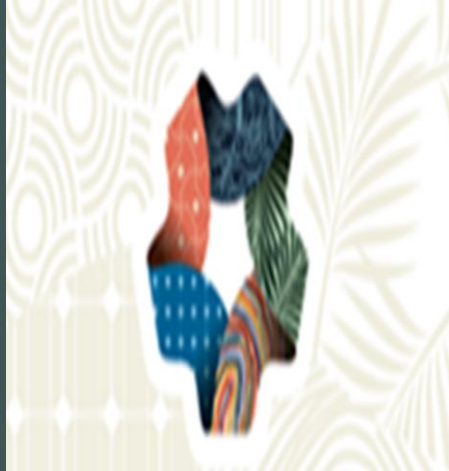


التهيئة



نيوم

أُنشئت (نيوم) على ساحل البحر الأحمر شمال غرب المملكة العربية السعودية؛ لتكون ميداناً حياً وناصباً بالتجارب، وتصبح منصة عالمية ترسم فيها ريادة الأعمال والابتكار معالم المستقبل الجديد.

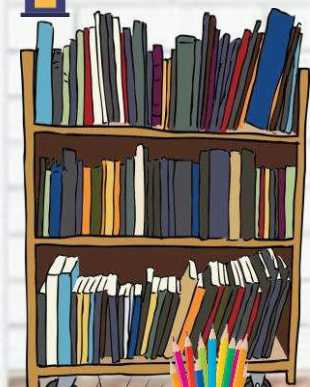




إستراتيجية
جدول التعلم
الذاتي



بعد القراءة		قبل القراءة	
ماذا أريد أن اعرفه بعد	ما تعلمته	أسئلتني	ما أعرفه



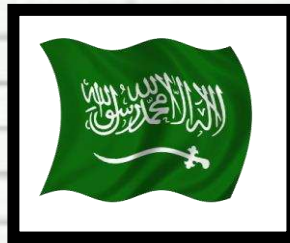
أعلن ولي العهد الأمير محمد بن سلمان، عن إطلاق "مشروع نيوم"، والذي يقع على مساحة ٢٦.٥٠٠ كيلو متر مربع في شمال غرب المملكة، والذي سيتم دعمه وتمويله بـ ٥٠٠ مليار دولار خلال الأعوام القادمة..
فماذا تعني كلمة "نيوم" التي أُطلقت على المشروع؟

كلمة نيوم مكونة من شقين الأول :
NEO

وتعني جديد باللغة اللاتينية
والشق الآخر هو حرف
M

اختصاراً للحرف الأول من كلمة مستقبل باللغة العربية ليكون المعنى هو
(NEOM – المستقبل الجديد)

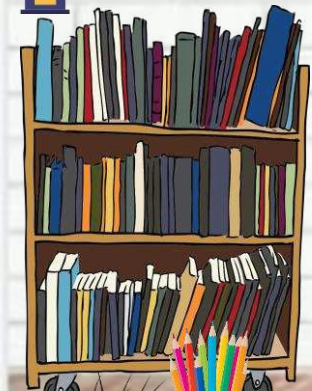




ماذا يعني
هذا الشعار

نيوم NEOM





أهداف حصة الفهم القرائي :

يتوقع من الطالبة في نهاية الدرس أن تكون قادرة على :

- قراءة النص قراءة صامتة مراعية ضوابطها .
- قراءة النص قراءة جهرية مراعية آلياتها ، ومهاراتها الأولية .
- تفسير معاني الكلمات الجديدة من خلال التضاد ، الدلالة اللفظية ، السياق ، الحقل المعجمي .
- تحديد الأفكار الرئيسة للنص .
- الإجابة عن أسئلة تفصيلية حول النص .
- استنتاج ما يشير إلى المشاعر الوطنية الصادقة .
- الكشف عن القيم الواردة في النص .
- إبداء الرأي في بعض العبارات الواردة في النص .
- استخلاص ما يدعم أقوالها من خلال النص .

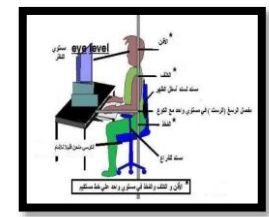




طالبتي النجيبه الآن :
القراءة الصامتة
لثلاث دقائق

آداب القراءة الصامتة

أجلس جلسة
صحيحة



الإمساك بالقلم وكتابة المفردات الصعبة



النظر بالعينين دون تحريك الشفتين



الالتزام بالوقت المحدد



قراءة اليوم هي لقعة الخد





نيوم المنطقة والتمهنة للتحضر المتكاملة

نيوم**١

أُنشِئت (نيوم) على ساحل البحر الأحمر شمال غرب المملكة العربية السعودية؛ لتكون ميداناً حياً وناصباً بالتجاريب، وتصيح منصّة عالمية ترسم فيها ريادة الأعمال والابتكار معالم المستقبل الجديد. ستفتح نيوم أبوابها لتكون موطناً ووجهة لأصحاب الأحلام الكبيرة، ولكل من يطمح أن يسهم في بناء نموذج جديد لاستدامة الحياة والعمل والازدهار. وأصبح للمستقبل موطن جديد

وُلد مشروع نيوم كروية لصاحب السمو الملكي الأمير محمد بن سلمان حفظه الله، إذ يُعدُّ ركناً أساسياً من رؤية المملكة ٢٠٣٠، من أجل النمو وتنويع مصادر دخل الاقتصاد السعودي، حتى تتبوأ المملكة مكانة ريادية في التنمية العالمية.

موقع جغرافي مثالي

تحتل (نيوم) موقع جغرافي مثالي يؤهلها لتحقيق الأهداف، فوجودها على مفترق طرق العالم سيمكّن ٤٠% من سكان العالم من الوصول إليها في أقل من ٤ ساعات، كما أنّ قرابة ١٠٪ من تجارة العالم تمرّ عبر البحر الأحمر، بل إنّ السفر من لندن إلى مطار نيوم الجديد سيستغرق ٥ ساعات فقط، وساعتين من دبي أو القاهرة، و٥ ساعات ونصف من زيورخ.

مناخ مثالي:

يتميز المشروع بمناخه المثالي، حيث يتربّع على منطقة جبلية في شمال غرب المملكة، تُحيطُ به تضاريس مهيبّة تأسر الألباب، أما التسمات العليّة القادمة من البحر الأحمر فتضفي أجواءً لطيفةً سينعمُ بها سكّان نيوم، إذ تقلُّ درجات الحرارة بمعدّل ١٠°م عن المناطق المحيطة في الخليج العربي.

مستقبل الماء

على شواطئ البحر الأحمر تمتدّ سواحل نيوم على مساحة تتجاوز ٤٥٠ كم، مما يمنحها فرصة الاستفادة من مصادر غير محدودة من مياه البحر، بالإضافة إلى توفر مصادر منخفضة التكاليف للطاقة المتجددة، وخبرة المملكة العربية السعودية الطويلة في تحلية المياه محلياً،

وهي ميزة تنافسية فريدة من نوعها. تطمح نيوم أن تُصبح مصدراً عالمياً لإنتاج الطاقة المائية وتخزينها، ومركزاً متميّزاً في تقنية المياه العالمية، يعمل بتكامل مع سلاسل القيمة ويركّز على تحلية المياه، وسيؤدّي هذا إلى جذب شركات الأبحاث والشركات الناشئة المتخصصة في مجال المياه، بهدف تطوير أحدث التقنيات المبتكرة والاستفادة القصوى من جميع مكامن القوة في هذا القطاع.

ما ستفعله نيوم

يحتلُّ استخدامُ المياهِ بطريقةٍ مستدامةٍ مكانةً بارزةً في قائمةِ أهدافِ نيومٍ للارتقاءِ بسبلِ المعيشةِ، حيثُ ستُستخدمُ الطاقةُ المتجددةُ بنسبةٍ ١٠٠٪ في تحليةِ مياهِ نيومٍ؛ لضمانِ خفضِ انبعاثاتِ ثاني أكسيدِ الكربونِ إلى الصفرِ، مع التأكيدِ على تجنبِ تصريفِ أيِّ موادٍ أو مخلفاتٍ مضرّةٍ؛ حفاظاً على نقاءِ البيئةِ.

أمّا مياهُ الصرفِ، فستُعالجُ بهدفِ توليدِ الطاقةِ وتحويلِها إلى أسمدةٍ، وإعادةِ تدويرِ وتنقيةِ المياهِ لتحويلِها إلى مياهٍ صالحةٍ للريِّ، وهذا يضمنُ التخلُّصَ من مياهِ الصرفِ بطريقةٍ مستدامةٍ، والاستفادةِ الاقتصاديةِ المثلى منها.

وستكوّنُ شبكةُ توزيعِ المياهِ متصلةً بالكاملٍ عبرَ بنيةٍ تحتيةٍ متطورةٍ وذكيةٍ؛ لضمانِ الحدِّ الأدنى من فقدانِ المياهِ، فتصبحُ بذلكِ نموذجاً يُحتذى به العالمُ. وستبقى نيومُ في طليعةِ ابتكاراتِ تقنيةِ المياهِ من خلالِ إنشاءِ أنظمةٍ نموذجيةٍ تعملُ معاً بالشكلِ الأمثلِ.

نيوم

أُنشِئتْ (نيوم) على ساحلِ البحرِ الأحمرِ شمالَ غربِ المملكةِ العربيةِ السعودية؛ لتكونَ ميداناً حياً وناصباً بالتجاربِ، وتصبحَ منصّةً عالميةً ترسمُ فيها ريادةُ الأعمالِ والابتكارِ معالمَ المستقبلِ الجديدِ. ستفتحُ نيومُ أبوابها لتكونَ موطناً ووجهةً لأصحابِ الأحلامِ الكبيرة، ولكلِّ مَنْ يطمحُ أن يُسهمَ في بناءِ نموذجِ جديدٍ لاستدامةِ الحياةِ والعملِ والازدهارِ.

وأصبح للمستقبل موطن جديد

وُلد مشروع نيوم كرويةٍ لصاحبِ السموِّ الملكيِّ الأميرِ محمدِ بنِ سلمانَ حفظه اللهُ، إذ يُعدُّ ركناً أساسياً من رؤيةِ المملكةِ ٢٠٣٠، من أجلِ النموِّ وتنويعِ مصادرِ دخلِ الاقتصادِ السعوديِّ، حتى تتبوأَ المملكةُ مكانةً رياديةً في التنميةِ العالميةِ.

موقع جغرافي مثالي

تحتلُ (نيوم) بموقعٍ جغرافيٍّ مثاليٍّ يؤهلها لتحقيقِ الأهدافِ، فوجودها على مفترقِ طرقِ العالمِ سيمكّنُ ٤٠% من سكانِ العالمِ من الوصولِ إليها في أقلِّ من ٤ ساعاتٍ، كما أنَّ قرابةً ١٠% من تجارةِ العالمِ تمرُّ عبرَ البحرِ الأحمرِ، بل إنَّ السفرَ من لندنَ إلى مطارِ نيومِ الجديدِ سيستغرقُ ٥ ساعاتٍ فقط، وساعتين من دبي أو القاهرة، و٥ ساعاتٍ ونصفٍ من زيوريخ.



مناخ مثالي:

يتميز المشروع بمناخه المثالي، حيث يتربّع على منطقة جبلية في شمال غرب المملكة، تُحيطُ به تضاريسٌ مهيبَةٌ **تأسرُ الألباب**، أمّا النسماتُ العليلةُ القادمةُ من البحرِ الأحمرِ **فتُضفي** أجواءً لطيفةً سينعمُ بها سكّانُ نيوم، إذ تقلُّ درجاتُ الحرارةِ بمعدّلٍ ١٠ °مئويةً عن المناطقِ المحيطةِ في الخليجِ العربيّ .

مستقبلُ الماء:

على شواطئِ البحرِ الأحمرِ تمتدُّ سواحلُ نيومَ على مساحةٍ تتجاوزُ ٤٥٠ كم، مما يمنحُها فرصةَ الاستفادةِ من مصادرٍ غيرِ محدودةٍ من مياهِ البحرِ، بالإضافةِ إلى توفّرِ مصادرٍ منخفضةِ التكاليفِ للطاقةِ المتجددة، وخبرةُ المملكةِ العربيةِ السعوديةِ الطويلةُ في تحليةِ المياهِ محليًا، وهي ميزةٌ تنافسيةٌ فريدةٌ من نوعها.

تطمحُ نيومُ أن تُصبحَ مصدرًا عالميًا لإنتاجِ الطاقةِ المائيةِ وتخزينها، ومركزًا متميزًا في تقنيةِ المياهِ العالميةِ، يعملُ بتكاملٍ مع سلاسلِ القيمةِ ويركّزُ على تحليةِ المياهِ، وسيؤدّي هذا إلى جذبِ شركاتِ الأبحاثِ والشركاتِ الناشئةِ المتخصصةّةِ في مجالِ المياهِ، بهدفِ تطويرِ أحدثِ التقنياتِ المبتكرةِ والاستفادةِ القصوى من جميعِ **مكامنِ** القوةِ في هذا القطاعِ .



ما ستفعله نيوم

يحتل استخدام المياه بطريقة مستدامة مكانة بارزة في قائمة أهداف نيوم للارتقاء بسبل المعيشة، حيث ستستخدم الطاقة المتجددة بنسبة ١٠٠% في تحلية مياه نيوم؛ لضمان خفض انبعاثات ثاني أكسيد الكربون إلى الصفر، مع التأكيد على تجنب تصريف أي مواد أو مخلفات مضرّة؛ حفاظاً على نقاء البيئة.

أمّا مياه الصرف، فستعالج بهدف توليد الطاقة وتحويلها إلى أسمدة، وإعادة تدوير وتنقية المياه لتحويلها إلى مياه صالحة للري، وهذا يضمن التخلص من مياه الصرف بطريقة مستدامة، والاستفادة الاقتصادية المثلى منها .

وستكون شبكة توزيع المياه متصلةً بالكامل عبر بنية تحتية متطورة وذكية؛ لضمان الحد الأدنى من فقدان المياه، فتصبح بذلك نموذجاً يحتذى به العالم. وستبقى نيوم في طليعة ابتكارات تقنية المياه من خلال إنشاء أنظمة نموذجية تعمل معاً بالشكل الأمثل.

مهارات القراءة الجهرية .

وضوح الصوت .

الطلاقة .

تمثيل المعنى .

سلامة النطق .

صحة الضبط .



طالبتى النجيبية الآن :

القراءة الجهرية



نيوم

أُنشِئتْ (نيوم) على ساحلِ البحرِ الأحمرِ شمالَ غربِ المملكةِ العربيةِ السعودية؛ لتكونَ ميداناً حياً وناصباً بالتجاربِ، وتصبحَ منصّةً عالميةً ترسمُ فيها ريادةُ الأعمالِ والابتكارِ معالمَ المستقبلِ الجديدِ. ستفتحُ نيومُ أبوابها لتكونَ موطناً ووجهةً لأصحابِ الأحلامِ الكبيرة، ولكلِّ مَنْ يطمحُ أن يُسهمَ في بناءِ نموذجِ جديدٍ لاستدامةِ الحياةِ والعملِ والازدهارِ.

وأصبح للمستقبل موطن جديد

وُلد مشروع نيوم كرويةٍ لصاحبِ السموِّ الملكيِّ الأميرِ محمدِ بنِ سلمانَ حفظه اللهُ، إذ يُعدُّ ركناً أساسياً من رؤيةِ المملكةِ ٢٠٣٠، من أجلِ النموِّ وتنويعِ مصادرِ دخلِ الاقتصادِ السعوديِّ، حتى تتبوأَ المملكةُ مكانةً رياديةً في التنميةِ العالميةِ.

موقع جغرافي مثالي

تحتلُّ (نيوم) بموقعٍ جغرافيٍّ مثاليٍّ يؤهلها لتحقيقِ الأهدافِ، فوجودها على مفترقِ طرقِ العالمِ سيمكّنُ ٤٠% من سكانِ العالمِ من الوصولِ إليها في أقلِّ من ٤ ساعاتٍ، كما أنَّ قرابةً ١٠% من تجارةِ العالمِ تمرُّ عبرَ البحرِ الأحمرِ، بل إنَّ السفرَ من لندنَ إلى مطارِ نيومِ الجديدِ سيستغرقُ ٥ ساعاتٍ فقط، وساعتين من دبي أو القاهرة، و٥ ساعاتٍ ونصفٍ من زيوريخ.



مناخ مثالي:

يتميز المشروع بمناخه المثالي، حيث يتربّع على منطقة جبلية في شمال غرب المملكة، تُحيطُ به تضاريسٌ مهيبَةٌ **تأسرُ الألباب**، أمّا النسماتُ العليلةُ القادمةُ من البحرِ الأحمرِ **فتُضفي** أجواءً لطيفةً سينعمُ بها سكّانُ نيوم، إذ تقلُّ درجاتُ الحرارةِ بمعدّل ١٠ °مئويةً عن المناطقِ المحيطةِ في الخليجِ العربيّ .

مستقبلُ الماء:

على شواطئ البحرِ الأحمرِ تمتدُّ سواحلُ نيومَ على مساحةٍ تتجاوزُ ٤٥٠ كم، مما يمنحُها فرصةَ الاستفادةِ من مصادرٍ غيرِ محدودةٍ من مياه البحرِ، بالإضافةِ إلى توفّرِ مصادرٍ منخفضةِ التكاليفِ للطاقةِ المتجددة، وخبرةُ المملكةِ العربيةِ السعوديةِ الطويلةُ في تحليةِ المياهِ محليًا، وهي ميزةٌ تنافسيةٌ فريدةٌ من نوعها.

تطمحُ نيومُ أن تُصبحَ مصدرًا عالميًا لإنتاجِ الطاقةِ المائيةِ وتخزينها، ومركزًا متميزًا في تقنيةِ المياهِ العالميةِ، يعملُ بتكاملٍ مع سلاسلِ القيمةِ ويركّزُ على تحليةِ المياهِ، وسيؤدّي هذا إلى جذبِ شركاتِ الأبحاثِ والشركاتِ الناشئةِ المتخصصةّةِ في مجالِ المياهِ، بهدفِ تطويرِ أحدثِ التقنياتِ المبتكرةِ والاستفادةِ القصوى من جميعِ **مكامنِ** القوةِ في هذا القطاعِ .



ما ستفعله نيوم

يحتل استخدام المياه بطريقة مستدامة مكانة بارزة في قائمة أهداف نيوم للارتقاء بسبل المعيشة، حيث ستستخدم الطاقة المتجددة بنسبة ١٠٠% في تحلية مياه نيوم؛ لضمان خفض انبعاثات ثاني أكسيد الكربون إلى الصفر، مع التأكيد على تجنب تصريف أي مواد أو مخلفات مضرّة؛ حفاظاً على نقاء البيئة.

أمّا مياه الصرف، فستعالج بهدف توليد الطاقة وتحويلها إلى أسمدة، وإعادة تدوير وتنقية المياه لتحويلها إلى مياه صالحة للري، وهذا يضمن التخلص من مياه الصرف بطريقة مستدامة، والاستفادة الاقتصادية المثلى منها .

وستكون شبكة توزيع المياه متصلةً بالكامل عبر بنية تحتية متطورة وذكية؛ لضمان الحد الأدنى من فقدان المياه، فتصبح بذلك نموذجاً يحتذى به العالم. وستبقى نيوم في طليعة ابتكارات تقنية المياه من خلال إنشاء أنظمة نموذجية تعمل معاً بالشكل الأمثل.

مناقشة أسئلة النص:

١- أين تقع نيوم؟

تقع نيوم شمال غرب المملكة على ساحل البحر الأحمر

٢- في الفقرة الثانية ذُكرَ سببُ إنشاء نيوم اذكريه؟

ولد مشروع نيوم كروية لصاحب السمو الملكي الأمير محمد بن سلمان ، إذ يعد ركنًا أساسيًا من رؤية المملكة ٢٠٣٠



مناقشة أسئلة النص:

٣- موقع نيوم مثالي لأنه :

- أ- على مفترق طرق دول العالم
- ب- في الشمال الغربي
- ج- على ساحل البحر
- د- في الشمال الشرقي

٤- تمتد نيوم على سواحل البحر الأحمر على مساحة:

- أ- ٣٥٠ كم
- ب- ٣٠٠ كم
- ج- ٤٥٠ كم
- د- أكثر من ٤٥٠ كم



مناقشة أسئلة النص:

٥- كيف يمكن التخلص من مياه الصرف بطريقة مستدامة؟

تعالج بهدف توليد الطاقة وتحويلها إلى أسمدة
إعادة تدوير وتنقية المياه لتحويلها إلى مياه صالحة للري



مناقشة أسئلة النص:

٦- إنشاء شبكة توزيع مياه متصلة ببنية تحتية ذكية من أجل:

○ أ- دعم شبكات الريّ الزراعية.

○ ب- إنشاء شركات للأبحاث

○ ج- الحدّ من فقدان المياه.

○ د- حماية الهواء من التلوث.



مناقشة أسئلة النص:

٧- تضاريس نيوم تأسر الألباب، يعني أنها:

○ أ- مخيفة.

○ ب- مسورة.

○ ج- بعيدة.

○ د- مذهشة.



مناقشة أسئلة النص:

٨- نيوم وجهة رائعة لمن يحرصون على البيئة النقية ، مثلي للطرق التي تتبعها نيوم من أجل المحافظة على البيئة رغم وجود مشروعات لتحلية مياه البحر .

استخدام الطاقة المتجددة - خفض انبعاث ثاني أكسيد الكربون - تجنب تصريف أي مواد أو مخلفات مضرّة .



مناقشة أسئلة النص:

٩- بسبب الموقع المثالي لنيوم فيمكن الوصول إليها من مختلف مطارات العالم استكملي الفراغات في الجدول التالي :

المدينة	الزمن اللازم للوصول إلى مطار نيوم
	ساعتان
زيورخ	
	خمسة ساعات



مناقشة أسئلة النص:

أُنشِئَتْ (نيوم) على ساحلِ البحرِ الأحمرِ شمالَ غربِ المملكةِ العربيةِ السعودية؛ لتكونَ ميدانًا حيًّا ونابضًا بالتجاربِ، ما رأيك في التعبير الذي اختاره الكاتب في العبارة المظللة باللون الأصفر؟ عللي إجابتك .

تعبير رائع وجميل ومعبر ؛ لأنه شبه نيوم بالقلب الذي ينبض بالحياة والحركة المستمرة ولأنه جعل المعنى أكثر وضوحًا .



مناقشة أسئلة النص:

- ١١- (يتميز المشروعُ بمناخه المثاليّ) كلمة بمناخه في العبارة السابقة تعني :
 - أ. مَبْرُكُ الإِبِلِ .
 - ب. محلُّ الإِقامة.
 - ج. مَجْمُوعُ العوَامِلِ الجَوِّيَّةِ
 - د. التَضَارِيسِ .



مناقشة أسئلة النص:

١٢. - (نيوم انطلاقة واثقة لتقدم البشرية) هاتي من النص عبارات دالة على ذلك .

- ستفتح نيوم أبوابها لتكون موطنًا ووجهة لأصحاب الاحلام الكبيرة.
- منصة عالمية ترسم فيها ريادة الاعمال والابتكار معالم المستقبل الجديد.
- تتبوأ المملكة مكانة ريادية في التنمية العالمية .



مناقشة أسئلة النص :

١٣ - اختاري عنواناً آخر للنص يتفق ومضمونه .

١٤ - "يحتلُّ استخدامُ المياهِ بطريقةٍ مستدامةٍ مكانةً بارزةً في قائمةِ أهدافِ نيومَ للارتقاءِ بسبلِ المعيشةِ، حيثُ ستُستخدمُ الطاقةُ المتجددةُ بنسبةٍ ١٠٠% في تحليةِ مياهِ نيومَ؛ لضمانِ خفضِ انبعاثاتِ ثاني أكسيدِ الكربونِ إلى الصفرِ":

○ ماذا سيحدث لو تم خفض انبعاثات ثاني أكسيد الكربون إلى الصفر؟



طالبتي المبدعة ...
نختم درسنا ببطاقة الخروج
(اغمضي عينيك الآن وتخيلي أنك
في وسط نيوم .
صفي شفهيًا ما تخيلتِ بأسلوبك الجميل ،
وماهي مشاعرك)





استراتيجية
جدول التعلم
الذاتي



بعد القراءة		قبل القراءة	
ماذا أريد أن اعرفه بعد	ما تعلمته	أسئلتني	ما أعرفه





نيوم NEOM