

تم تحميل هذا الملف من موقع المناهج السعودية



دفتر العلوم للفصل الأول غير محلول

[موقع المناهج](#) ← [المناهج السعودية](#) ← [الصف الرابع](#) ← [علوم](#) ← [الفصل الأول](#) ← [الملف](#)

تاريخ إضافة الملف على موقع المناهج: 2024-08-16 05:02:20

التواصل الاجتماعي بحسب الصف الرابع



اضغط هنا للحصول على جميع روابط "الصف الرابع"

المزيد من الملفات بحسب الصف الرابع والمادة علوم في الفصل الأول

خطة توزيع العلوم للفصل الأول	1
تحميل كتاب علوم رابع 1446هـ	2
أسئلة مراجعة محلولة	3
ملخص شرح وتفسير علوم شامل	4
نموذج اختبار نهائي مع نموذج الإجابة	5

Science

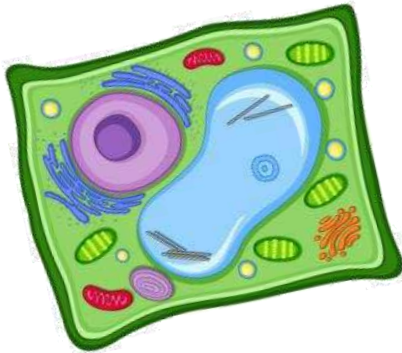
بِسْمِ اللَّهِ الرَّحْمَنِ الرَّحِيمِ

دفتر مادة العلوم

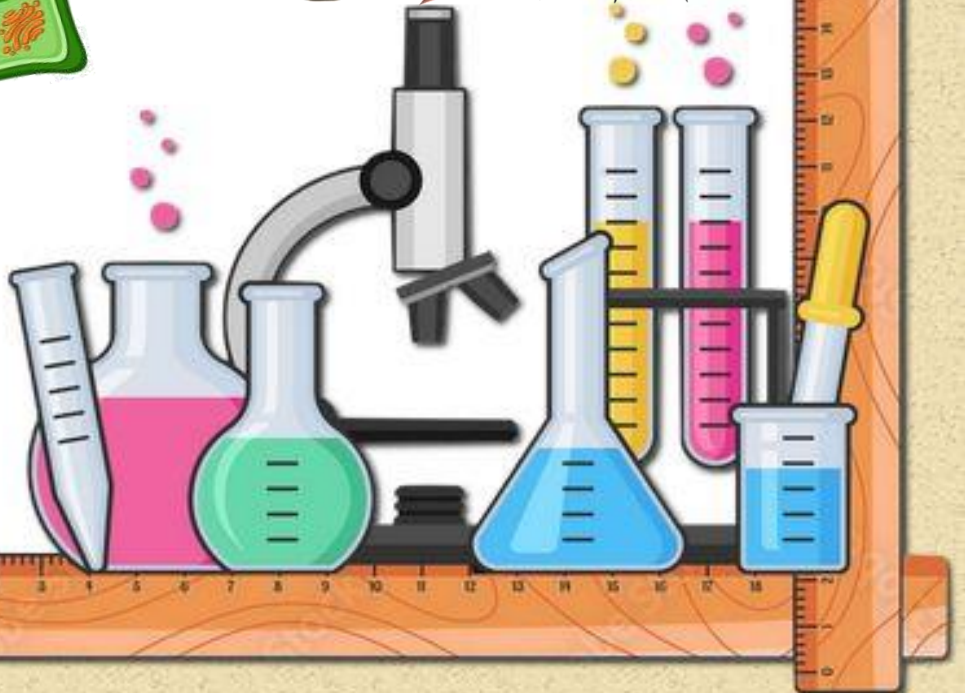
الصف رابع

الفصل الدراسي الأول

...../الاسم/



أعدته /
أ-عبير الجناعي





بطاقة متابعة

الفصل الدراسي / الأول

الاسم /

الصف / رابع

المدرسة /

م	الشهر	الواجبات	المهام الادائية	المشاركة	الاختبارات القصيرة	ملاحظات المعلم/ة	توقيع ولي الامر
١							
٢							
٣							

مديرة المدرسة /

معلم/ة المادة /

التوقيع /

التوقيع /

التاريخ /

التاريخ /

التوقيع /

المشرف-ة التربوية /

ملاحظات /

*الدفتر لا يغني عن الكتاب المدرسي

*الإجابة بخط الطالب-ة

*يتضمن الدفتر نماذج من أسئلة نأفس السابقة

أقرأ وأتعلم

من خلال قراءتك للصفحات من (٢٨-٣٤) الفهم القرآني

ضع-ي المصطلحات التالية أمام ما يناسبها من عبارات:

[الخلية -الصفات الوراثية -الوراثة-الجين-الجهاز الحيوي- الفجوة العصارية]

- ١- أصغر وحدة في بناء المخلوقات الحية .
- ٢- انتقال الصفات الوراثية من الإباء إلى الأبناء.
- ٣- تنتقل من الآباء إلى الأبناء.
- ٤- المادة المسؤولة عن نقل الصفات الوراثية من الآباء إلى الأبناء.
- ٥- تركيب في الخلية يخزن الماء و الغذاء و الفضلات .
- ٦- مجموعة الأعضاء التي تعمل معاً لأداء وظيفة معينة .

اختر-ي الإجابة الصحيحة فيم يلي:

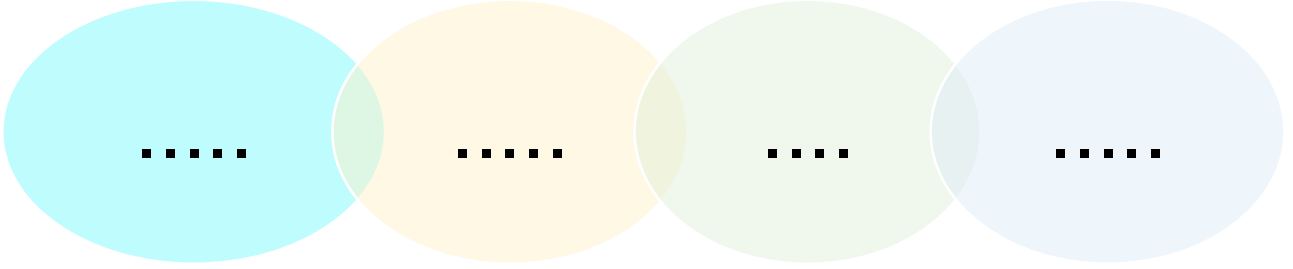
أي -الأجزاء التالية , يوجد في الخلية -النباتية . فقط ؟			
أ- الميتوكوندريا	ب- البلاستيدات	ج- الغشاء الخلوي	د- الكروموسوم
جميع الخلايا النباتية.....			
أ- تشبه الصناديق	ب- تؤدي الوظيفة نفسها	ج- بيضية الشكل	د-لا تحتوي على كلوروفيل
سلوك ومهارات يكتسبها الإنسان أو الحيوان بالتعلم و التدريب.....			
أ-الصفة الوراثية	ب-الغريزة	ج-الصفات المكتسبة	د-لون العين
تركيب يتحكم في جميع أنشطة الخلية...			
أ-النواة	ب-الميتوكوندريا	ج-البلاستيدات	د-الغشاء الخلوي
مجموعة من الخلايا المتماثلة تجتمع وتتعاون معاً لتؤدي وظيفة محددة			
أ-الخلية	ب-النسيج	ج-العضو	د-الجهاز الحيوي
تعد المهارات الفنية للاعب كرة السلة من الصفات ..			
أ-المكتسبة	ب-الموروثة	ج-الغريزية	د-المتنحية

من الصفات الوراثية و و

من الصفات المكتسبة و و

ما السبب / يستخدم العلماء المجاهر؟

ماذا تحتاج المخلوقات الحية كي تعيش.....



قارن-ي بين الخلية الحيوانية و الخلية النباتية ؟

الخلية النباتية	الخلية الحيوانية	أجزاء الخلية
		النواة
		الميتوكوندريا
		الغشاء الخلوي
		الجدار الخلوي
		البلاستيدات الخضراء
		الفجوة العصارية
		السيطوبلازم
		الكروموسوم

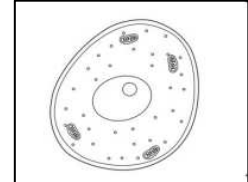
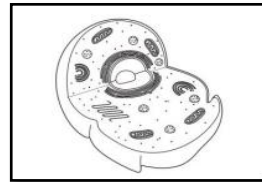
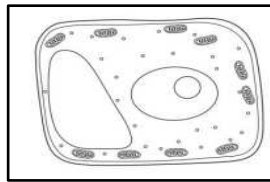


خلية نباتية

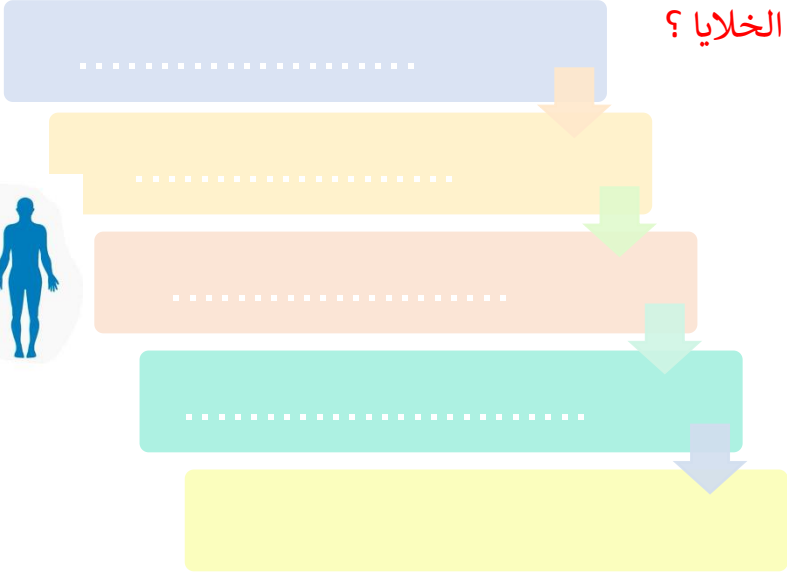
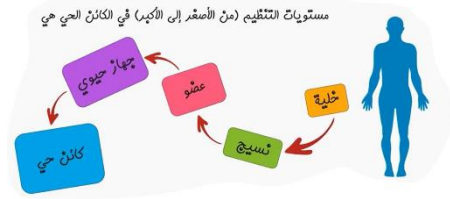


خلية حيوانية

أي الأشكال التالية يمثل نموذج الخلية النباتية

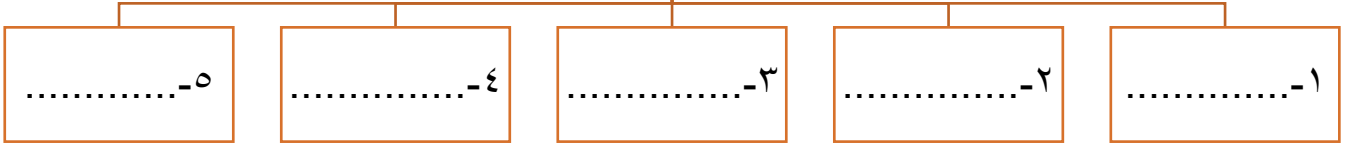


كيف تنتظم الخلايا؟



ماهي وظائف المخلوقات الحية؟

وظائف المخلوقات الحية



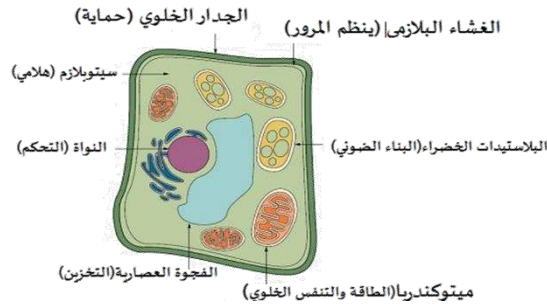
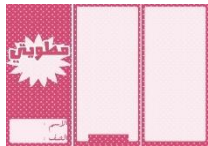
في الجدول أدناه كتب سالم أربع عبارات لمعلمه ، عن الاختلافات بين الخلية النباتية و الخلية الحيوانية أي العبارات الأربعة صحيحة؟



رقم العبارة	العبارة
١	تفتقد الخلية الحيوانية للغشاء الخلوي
٢	البلاستيدات الخضراء توجد في الخلية النباتية فقط
٣	يحيط بالخلية النباتية جدار خلوي لحمايتها
٤	يقتصر وجود الرايبوسومات على الخلية النباتية

أ	١	ب	٣+٢
ج	٤+٢	ج	٤

هنا ألصق مطويتي..... ص ٣٥



الدرس الثاني: تصنيف المخلوقات الحية

أقرأ وأتعلم

من خلال قراءتك للصفحات من (٤٠-٤٦) الفهم القرأني

ضع-ي المصطلحات التالية أمام ما يناسبها من عبارات:

[الصفة-الطائفة – الفطريات- التكاثر]

- ١- إحدى خصائص المخلوقات الحية .
- ٢-تشبه النباتات تارة وتشبه الحيوانات تارة .
- ٣- تضم الشعبة مخلوقات أصغر منها تسمى
- ٤- جميع المخلوقات الحية تنتج أفراداً جدداً ب.....

كيف تصنف المخلوقات الحية ؟



تصنيف المخلوقات الحية

الحيوانات	الفطريات	الطلائعيات	البكتيريا	البدائيات	المملكة عدد الخلايا
					النوى
					الغذاء
					الحركة من مكان إلى آخر

صح أم خطأ :

- ١-البكتيريا و البدائيات من أصغر المخلوقات الحية و لا يحتويان على نواة () .
- ٢-الحيوانات مخلوقات حية عديدة خلايا وتحتوي على بلاستيدات خضراء () .

اختار الإجابة الصحيحة :

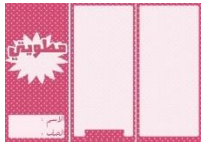
هي المجموعة الكبرى التي تصنف إليها المخلوقات الحية.....		
الشعبة	المملكة	الطائفة
تصنف البرامسيوم على أنها ..		
طلائعيات	فطريات	بدائيات
أي من الممالك التالية يصنع جميع أفرادها غذاءه بنفسه؟		
النباتات	البكتيريا	الطلائعيات
أي مما يلي يوجد في خلايا جسمك ؟		
سيتوبلازم	كلوروفيل	جدار خلوي
تركيب الخلية الذي يساعدها على تخزين الماء و الغذاء و الفضلات..؟		
السيتوبلازم	الميتوكوندريا	الفجوات

يوضح الجدول أدناه بعض الصفات الأساسية لمملكتين من ممالك المخلوقات الحية ، أي مما يلي يمثل المملكة رقم (١) والمملكة رقم (٢):



المملكة رقم (٢)	المملكة رقم (١)
وحيدة الخلية	متعددة الخلايا
ليس لها جدار خلوي	لها جدار خلوي
لا تصنع غذائها بنفسها	تصنع غذائها بنفسها
ليس لها نواة	يوجد لها نواة

أ	(١) الفطريات (٢) البكتيريا	ب	(١) الطلائعيات (٢) الفطريات
ج	(١) البكتيريا (٢) الفطريات	د	(١) النباتات (٢) البكتيريا



هنا ألصق مطويتي.....ص ٤٧

اقرأ وأتعلم

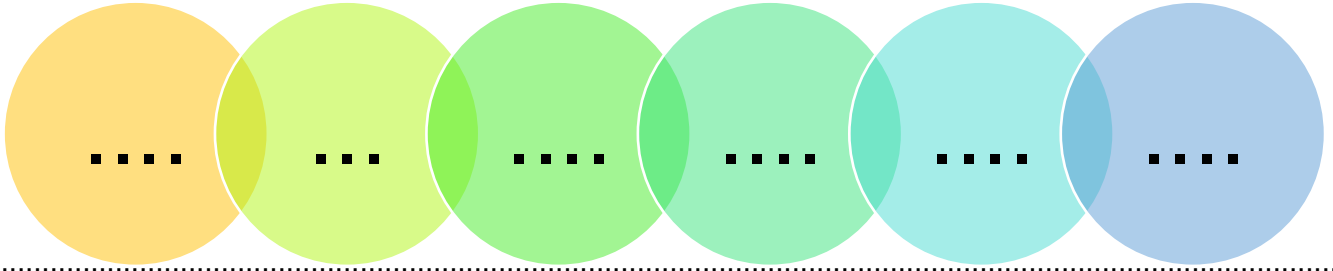
من خلال قراءتك للصفحات من (٥٨-٦٢) الفهم القرائي

ضع ي المصطلحات التالية أمام ما يناسبها من عبارات:

[هيكل خارجي- لافقاريات -الديدان الأسطوانية - لاسعات]

- ١- حيوانات ليس لها عمود فقري .
- ٢- الحشرات لهاصلب يحمي أجسامها .
- ٣- حيوانات لها أجزاء تسمى لوامس تشبه الأذرع .
- ٤- لها أجسام رفيعة ونهايات مدببة .

مجموعات اللافقاريات :-



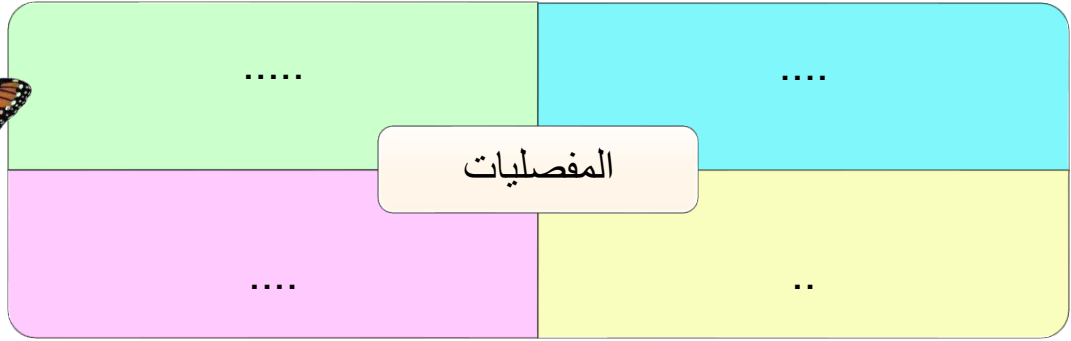
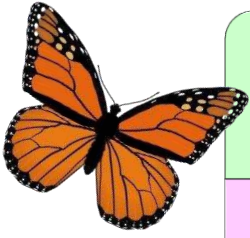
صح أم خطأ :

- ١- الرخويات من أبسط اللافقاريات ولمعظمها شكل يشبه الكيس له فتحة في أعلاه ()
- ٢- يصنف قنفذ البحر في شوكيات الجلد () .

أي الإجابات التالية صحيحة:

حيوانات لها أجزاء تسمى لوامس تشبه الأذرع....		
الجوفمعويات	اللاسعات	الإسفنجيات
يعد من الرخويات الوحيدة التي تستطيع العيش على اليابسة		
الأخطبوط	المحار	الحلزون
أي الحيوانات التالية من اللافقاريات؟		
الروبيان	الثعبان	النسر
ما الخاصية التي تشترك فيها الرخويات والمفصليات ؟		
ليس لها عمود فقري	لها هيكل خارجية	لها عمود فقري

تنقسم المفصليات إلى أربع مجموعات .. من خلال مخطط فن ماهي هذه المجموعات؟



ما السبب في كلاً من :- للمفصليات هيكل خارجي صلب ؟



لاحظ شكل المخلوق الحي وبيئته في الصورة، ثم حدد إلى أي الطوائف التالية ينتمي؟



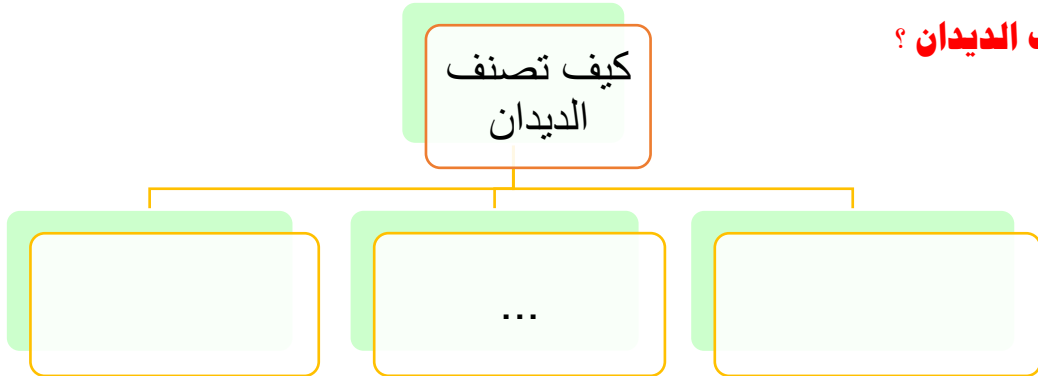
أ	المفصليات	ب	اللاسعات
ج	الرخويات	د	شوكيات الجلد

يتشابه حيوان الروبيان وحيوان السرطان في عدة صفات مثل الهيكل الخارجي و التغذية و دورة الحياة، ولهما نفس البيئة الطبيعية ، وهما يصنفان حسب المظهر الخارجي ضمن :



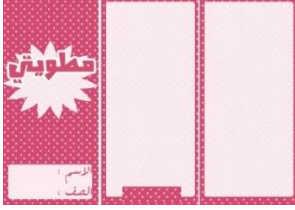
أ	الجوفمعويات	ب	الرخويات
ج	المفصليات	د	الإسفنجيات

كيف تصنف الديدان ؟



صنف-ي الحيوانات اللافقارية في مجموعاتها المناسبة ؟

الحيوان/المجموعة	اللاسعات	المفصليات	الرخويات	شوكيات الجلد	الديدان
دودة الأرض					
قنديل البحر					
الأخطبوط					
نجم البحر					
الروبيان					

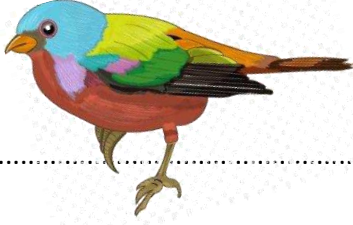


هنا ألصق مطويتي.....ص ٦٢

أقرأ وأتعلم

من خلال قراءتك للصفحات من (٧٣-٨٦) الفهم القرأني

صح أم خطأ /



- ١- تسمى الطيور و الثدييات بالحيوانات الثابتة درجة الحرارة () .
٢- الزواحف حيوانات تتنفس عن طريق الجلد () .

ما هي الطوائف السبع للفقاريات (نكتب داخل الجدول)؟

تصنف الثدييات في ثلاث مجموعات هي :

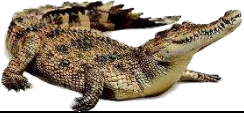





ما السبب : يجب أن يكون جلد البرمائيات رطباً؟؟



أي الفقاريات التالية تستخدم الخياشيم فقط في عملية التنفس؟



	ج		أ
	د		ب

المخلوق الحي في الصورة أدناه يصنف ضمن :



البرمائيات	أ	ب	الزواحف
الحشرات	ج	د	الثدييات

تنتمي جميع المخلوقات الحية في الصورة التالية إلى نفس الطائفة ماعدا؟



أ	١	ب	٢
ج	٣	د	٤

أي الصفات التالية تعد مشتركة بين كل من الأسماك والثعابين و الضفادع؟



أ	ثابتة درجة الحرارة	ب	متغيرة درجة الحرارة
ج	حيوانات لا فقارية	د	تتنفس بالرئتين

اختر الإجابة الصحيحة :

جميع الطيور و الثدييات :		
لها عمود فقري وتنتج حليب	لها عمود فقري وترعى صغارها	تبيض ولها عمود فقري
من الفقاريات ..		
الحلزون	السمك	دودة الأرض
السحلية حيوان فقاري متغير درجة الحرارة وينتمي إلى..		
الزواحف	البرمائيات	الثدييات
مجموعة الفقاريات هي مجموعة واسعة من الكائنات الحية التي تتميز بوجود عمود فقري في هيكلها الداخلي ، أي مما يلي يمثل عدد الطوائف في مجموعة الفقاريات		
٥	٦	٧



أقرأ وأتعلم

من خلال قراءتك للصفحات من (٧٨-٨٢) الفهم القرأئ

ما هي وظيفة الأجهزة التالية في المخلوقات الحية ؟

الوظيفة	الجهاز
	الجهاز الهيكلي
	الجهاز العضلي
	الجهاز العصبي
	الجهاز التنفسي
	الجهاز الدوراني
	الجهاز الإخراجي
	الجهاز الهضمي

أختار الإجابة الصحيحة :

المعدة من أعضاء الجهاز ..		
الدوراني	الهضمي	العصبي
وظيفة الجهاز الإخراجي ...		
تخليص الجسم من الفضلات	تحليل الطعام	دعم العضلات
الجهاز الذي ينقل الرسائل هو الجهاز		
العصبي	الدوراني	العضلي

الشكل أمامك هو عضو في جسم الإنسان يقوم بعملية:



أ	الهضم	ب	التنفس
ج	الإحساس	د	ضخ الدم

ما السبب/ يفرز الجلد العرق ؟



الدرس الأول: مقدمة في الأنظمة البيئية

اقرأ وتعلم

من خلال قراءتك للصفحات من (١٠٠-١٠٤) الفهم القرائي

ضع-ي المصطلحات الاتية أمام ما يناسبها من عبارات:

[النظام البيئي -الموطن -الصحراء - المنطقة الحيوية]

- ١- مخلوقات حية وأشياء غير حية يتفاعل بعضها مع بعض في بيئة معينة.
- ٢- المكان الذي يعيش فيه المخلوق الحي ويحصل منه على الغذاء .
- ٣- نظام بيئي كبير له نباتاته وحيواناته وتربته الخاصةُ به .
- ٤- يقع الوطن العربي ضمن منطقة الرملية .

اختار الإجابة الصحيحة

١/ جميع أفراد النوع الواحد التي تعيش في نظام بيئي تمثل.....		
أ-المجتمع الحيوي	ب-الجماعة الحيوية	ج-المنطقة الحيوية
٢/ أي المناطق الحيوية فيها أشجار أكثر؟		
أ-الصحراء	ب-الغابات	ج- المنطقة العشبية
٣/ كل الجماعات التي تعيش في النظام البيئي تكون		
أ-المجتمع الحيوي	ب-العلاقات	ج-العوامل اللاحيوية
٤/ أي مما يأتي من العوامل اللاحيوية ؟		
أ-العشب	ب-الطائر	ج-الصخر
٥/ حسب مستويات التصنيف في النظام البيئي قطع من الأغنام يمكن تسميته...		
أ-منظمة حيوية	ب-جماعة حيوية	ج-مجتمع حيوي

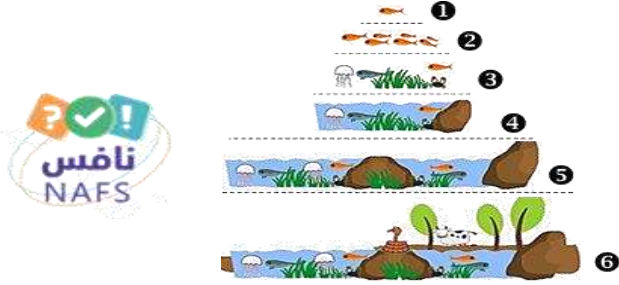
تمثل الصورة التالية :



أ	جماعة حيوية	ب	مجتمعاً لا حيويًا
ج	نظاماً بيئياً	د	عوامل لا حيوية

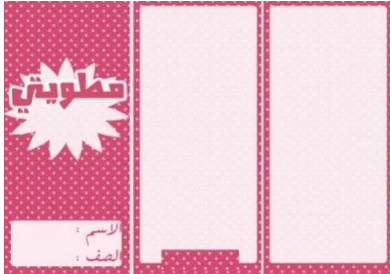
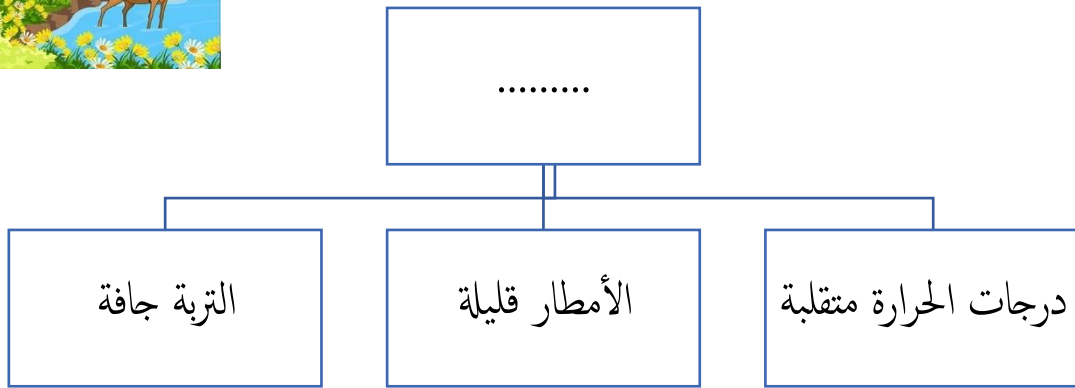
أي مما يلي يمثل مستويات التنظيم في البيئة؟

أ	جماعة حيوية — مجتمع حيوي — نظام بيئي	ب	نظام بيئي — جماعة حيوية — مجتمع حيوي
ج	مجتمع حيوي — .نظام بيئي — جماعة حيوية	د	جماعة حيوية — نظام بيئي — مجتمع حيوي



أنظر إلى الخريطة المفاهيمية التالية: أي الأنظمة البيئية يمكن وضعه في الفراغ؟

أ-منطقة الغابات ب- الصحراء ج-المنطقة العشبية د-التندرا



هنا ألصق مطويتي..... ١٠٥

الدرس الثاني: العلاقات في الأنظمة البيئية

أقرأ وأتعلم

من خلال قراءتك للصفحات من (١١٠-١١٦) الفهم القرأني

ضع-ي المصطلحات الاتية أمام ما يناسبها من عبارات:

[المنتجات- المحللات -المستهلكات-التنافس-هرم الطاقة-السلسلة الغذائية]

- ١-.....المخلوق الحي الذي يستخدم طاقة الشمس لصنع الغذاء .
- ٢-.....تقوم بتحليل المواد الميتة للحصول على الطاقة .
- ٣-.....منها الطيور و الثدييات تستمد طاقتها من مخلوقات حية أخرى .
- ٤-.....مسار يوضح كيفية انتقال الطاقة في المخلوقات الحية.
- ٥-.....كمية الطاقة في كل مستوى من الشبكة الغذائية.
- ٦-.....صراع بين المخلوقات الحية على الطعام و الماء.

ضع-ي علامة صح أو خطأ

- ١- المفترس هو الحيوان الذي يتم اصطياده () .
- ٢- تحصل المخلوقات الحية في قمة الهرم على أقل كمية من الطاقة الشمسية () .

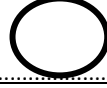
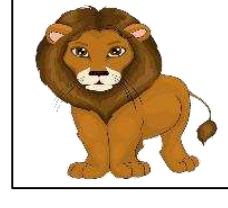
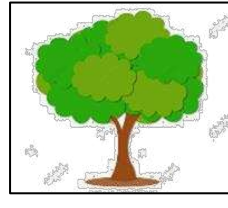
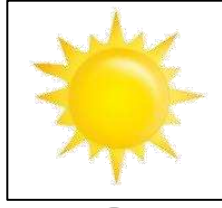
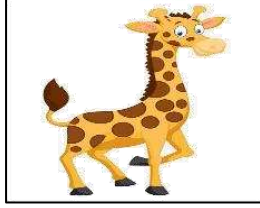
اختر-ي الإجابة الصحيحة:

المخلوقات الحية التي لا تستطيع صنع غذائها بنفسها تسمى		
أ-المنتجات	ب-المستهلكات	ج-الاعشاب
توضح ترابط سلاسل الغذاء في النظام البيئي		
أ-السلسلة الغذائية	ب-هرم الطاقة	ج-الشبكة الغذائية

مثل-ي لما يأتي /

حيوان قارت	
منتجات في المحيطات	
مستهلك آكل أعشاب	
محللات	

ج-رتب-ي السلسلة الغذائية الآتية :

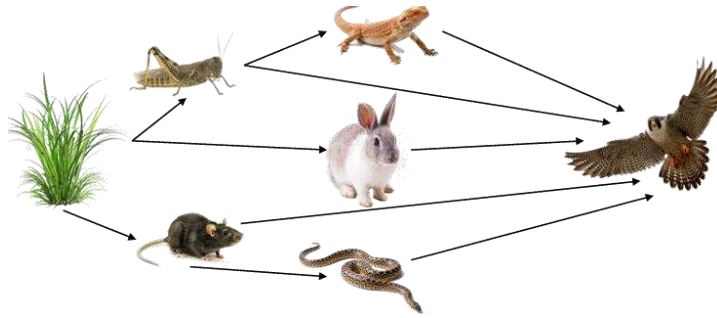


توضح الصورة مجموعة من المخلوقات الحية أي الخيارات التالية تمثل الترتيب الصحيح لسلسلة غذائية؟



أ	فأر-ثعبان-نسر-ثعلب	ب	قمح-فأر- نسر-ثعبان
ج	قمح-فأر-ثعبان-ثعلب	ج	ثعبان-نسر-قمح-ثعلب

من خلال الشبكة الغذائية في الشكل أدناه، أي الخيارات التالية تكون سلسلة غذائية صحيحة؟

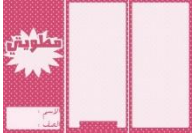


أ	الأفعى-النبات -السحلية -الصقر	ب	النبات-الأفعى-الأرنب - الصقر
ج	النبات-الصقر-الرنب-الصقر	ج	النبات-الفأر-الثعبان-الصقر

من خلال هرم الطاقة الذي أمامك أي العبارات التالية صحيحة:

أ	المستهلكات الأولية تحصل على أكبر قدر من الطاقة	ب	المحللات لا تحصل على طاقة أبداً
ج	المستهلكات الثانوية تحصل على طاقة أكبر من المنتجات	ج	المنتجات تحصل على طاقة بشكل أكبر





الدرس الثالث: التغيرات في الأنظمة البيئية

أقرأ وأتعلم

من خلال قراءتك للصفحات من (١٢٢-١٢٨) الفهم القرأئي

ضع-ي المصطلحات الاتية أمام ما يناسبها من عبارات:

[التلوث -الموامة -التكيف- الانقراض]

١-..... يساعد الإنسان على البقاء و التغلب على كافة الظروف .

٢-..... إضافة أشياء ضارة للبيئة .

٣-..... استجابة الحيوان للتغير الحادث في بيئته .

٤-..... اختفاء أفراد النوع كلها .



كيف يغير الناس النظام البيئي؟

كيف يغير الناس النظام البيئي؟

٣-.....

٢-.....

١-.....

ماذا يحدث عندما يتغير النظام البيئي؟

ماذا يحدث عندما يتغير النظام البيئي؟

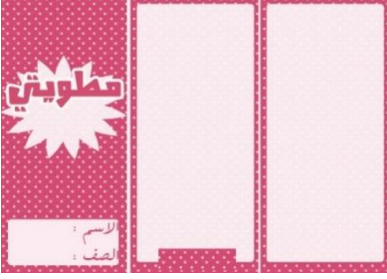
٣-.....

٢-.....

١-.....

مثل-ي لكل من:

	<u>تغير النظام البيئي بفعل المخلوقات الحية</u>
	<u>تغير النظام البيئي بفعل الظواهر الطبيعية</u>



تم بحمد الله وتوفيقه
أعير حمد الجناعي

كتابنا منحة