

شكراً لتحميلك هذا الملف من موقع المناهج السعودية



اختبار نهائي أمل الزهراني

[موقع المناهج](#) ⇨ [المناهج السعودية](#) ⇨ [الصف الرابع](#) ⇨ [علوم](#) ⇨ [الفصل الثاني](#) ⇨ [الملف](#)

تاريخ نشر الملف على موقع المناهج: 04:12:39 2024-01-17

التواصل الاجتماعي بحسب الصف الرابع



المزيد من الملفات بحسب الصف الرابع والمادة علوم في الفصل الثاني

ورقة نشاط الصخور	1
نموذج اختبار تشخيصي سكرة الشمري	2
إجابة مراجعة الفصل الخامس التغذية والصحة	3
مراجعة الفصل الخامس التغذية والصحة	4
اختبار تشخيصي 1445هـ	5

الصف: رابع ابتدائي
اليوم:
التاريخ: / / ١٤٤٥ هـ
الزمن: ساعة ونصف فقط



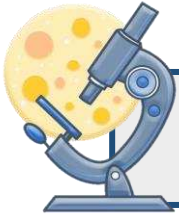
المملكة العربية السعودية
وزارة التعليم
إدارة تعليم منطقة
مدرسة

اختبار نهاية الفصل الدراسي الثاني

مادة العلوم للصف الرابع ابتدائي

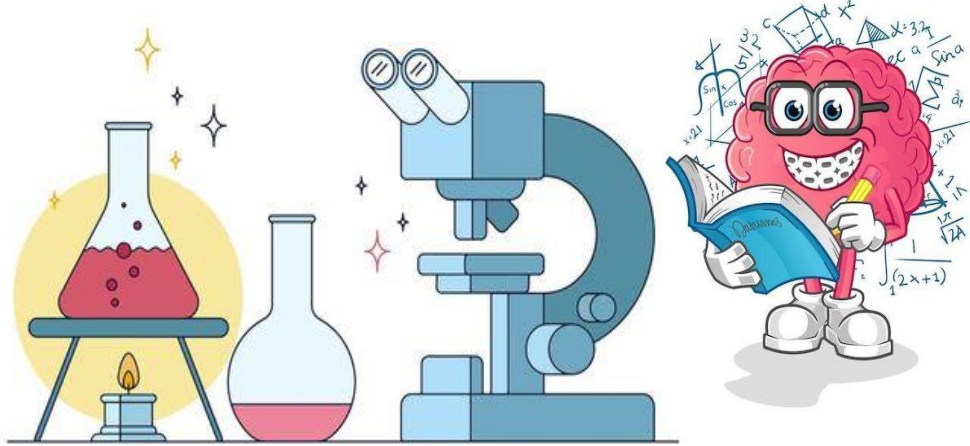
للعام الدراسي ١٤٤٥ هـ

٤٠



اسم الطالبة : رقم الجلوس:

رقم السؤال	الدرجة رقماً	الدرجة كتابةً	المصححة	المراجعة	المدققة
السؤال الأول (١٠)					
السؤال الثاني (٢٠)					
السؤال الثالث (١٠)					
مجموع الدرجات					



أعمل بصمت ودع النجاح يحدث الضجيج

work hard in silence, let success make the noise



١- درجة حرارة جسم الانسان الطبيعية هي:					
أ	٣٩ °س	ب	٣٨ °س	ج	٣٧ °س
د	٣٦ °س				
٢- المصدر الرئيسي للطاقة في اجسامنا:					
أ	الاملاح المعدنية	ب	الفيتامينات	ج	البروتينات
د	الكربوهيدرات				
٣- من الخصائص التي تساعدنا على التعرف على المعادن:					
أ	الشكل	ب	الوزن	ج	الحجم
د	البريق واللمعان				
٤- قدرة الجسم على التصدي لمسببات الامراض تسمى....					
أ	الفيروسات	ب	المناعة	ج	المرض
د	العدوى				
٥- معظم المياه المالحة على سطح الأرض توجد في:					
أ	الانهار	ب	البرك	ج	الجليديات
د	المحيطات				
٦- الخلايا التي تهاجم مسببات المرض هي:					
أ	خلايا الدم الحمراء	ب	خلايا الدم البيضاء	ج	الصفائح الدموية
د	الخلايا العصبية				
٧- المشروب الذي يمد الجسم بالكالسيوم لتقوية العظام هو:					
أ	القهوة	ب	الشاي	ج	الحليب
د	مشروب غازي				
٨- يستغرق حدوثها ٢٤ ساعة :					
أ	دوران الأرض حول الشمس	ب	دوران القمر حول الارض	ج	دوران الأرض حول محورها
د	دوران القمر حول نفسه				
٩- تعد الكلاب والفئران والطيور والبعوض نواقل:					
أ	صناعية	ب	طبيعية	ج	حيوية
د	لا حيوية				
١٠- أكبر الكواكب في المجموعة الشمسية:					
أ	المريخ	ب	المشتري	ج	زحل
د	عطارد				

الكوكب

المرض

المعدن

الصحة

النجم

١- (.....) حالة غير طبيعية تؤثر على جسم المخلوق الحي.

٢- (.....) مادة طبيعية غير حية تشكل الصخور.

٣- (.....) كرة من الغازات الساخنة ينبعث منها الضوء والحرارة.

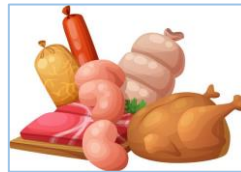
٤- (.....) هي اكتمال السلامة جسدياً وعقلياً ونفسياً.

ب- (أضع علامة ✓ او ✗ امام العبارات التالية):

١- في النظام الشمسي خمسة كواكب.	<input type="radio"/>
٢- الصخور النارية تتكون من صخور أخرى بفعل الضغط والحرارة.	<input type="radio"/>
٣- المريخ له اقصر مدار حول الشمس.	<input type="radio"/>
٤- البئر ثقب يُحفر في الأرض للوصول الى المياه الجوفية.	<input type="radio"/>
٥- القمر ليس له غلاف جوي.	<input type="radio"/>
٦- عند تناول كمية متنوعة ومناسبة من الأطعمة يومياً فان الغذاء يصبح متوازناً	<input type="radio"/>
٧- الري هو عملية توصيل الماء الى التربة الزراعية.	<input type="radio"/>
٨- من العادات الصحية الأكثر من تناول السكريات.	<input type="radio"/>

ج- (اصنف المجموعات الغذائية التالية):

(البروتينات - الكربوهيدرات - الدهون - الفيتامينات)



فايروس كورونا

مرض.....



الحساسية

مرض.....



السكري

مرض.....

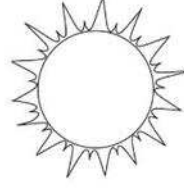


الكوليرا

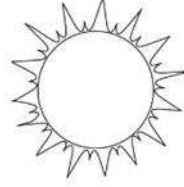
مرض.....

يمثل الشكل التالي:

.....



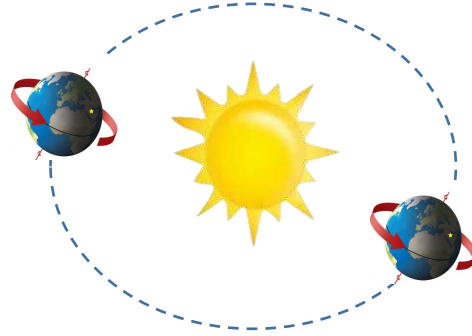
.....



ما أنواع الصخور:



دورة الأرض.....
تستغرق.....
ينتج عنها.....



دورة الأرض.....
تستغرق.....
ينتج عنها.....

انتهت الأسئلة

دعواتي لكن بالتوفيق والنجاح

المعلمة: أمل الزهراني

واخيبييرأأ
تم بحمد الله وعايته

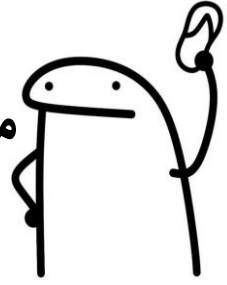


كل اعمالى هي ملك لك اختى المعلمة
واخي المعلم ولطلابكم

ممنووووع استخدام أي عمل لي لغرض التجارة



واللي اصيده ياويله



اذا استفدتو من أي عمل لي اذكروني بدعوه

اختكم

أمله الزهراني