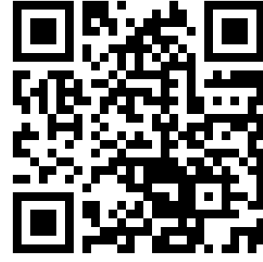


تم تحميل هذا الملف من موقع المناهج السعودية



الملف دفتر العلوم للفصل الأول 1445 هـ

[موقع المناهج](#) ← [المناهج السعودية](#) ← [الصف الرابع](#) ← [علوم](#) ← [الفصل الثالث](#)

المزيد من الملفات بحسب الصف الرابع والمادة علوم في الفصل الثالث

نماذج اختبارات نهائية مع نماذج الإجابة	1
نموذج اختبار نهائي	2
أسئلة مراجعة محلولة	3
نموذج إجابة اختبار نهائي الدوري الأول	4
أسئلة اختبار نهائي	5

بِسْمِ اللَّهِ الرَّحْمَنِ الرَّحِيمِ

دفتر مادة العلوم

الصف رابع

الفصل الدراسي الأول

alManahj.com/sa

الاسم /

أعدته / أ-عير الجناعي





بطاقة متابعة

الفصل الدراسي / الأول

الاسم /

الصف / رابع

المدرسة /

م	الشهر	الواجبات	المهام الادائية	المشاركة	الاختبارات القصيرة	ملاحظات المعلم/ة	توقيع ولي الامر
١							
٢							
٣							

مدير-ة المدرسة /

معلم/ة المادة /

التوقيع /

التوقيع /

التاريخ /

التاريخ /

التوقيع /

المشرف-ة التربوية /

الدرس الأول: الخلايا

ضع-ي المصطلحات التالية أمام ما يناسبها من عبارات:

[الخلية -الصفات الوراثية -الوراثة-الجين-الجهاز الحيوي- الفجوة العصبية]

- ١- أصغر وحدة في بناء المخلوقات الحية .
- ٢- انتقال الصفات الوراثية من الإباء إلى الأبناء.
- ٣- تنتقل من الآباء إلى الأبناء.
- ٤- المادة المسؤولة عن نقل الصفات الوراثية من الآباء إلى الأبناء.
- ٥- تركيب في الخلية يخزن الماء و الغذاء و الفضلات .
- ٦- مجموعة الأعضاء التي تعمل معاً لأداء وظيفة معينة .

اختر-ي الإجابة الصحيحة فيم يلي:

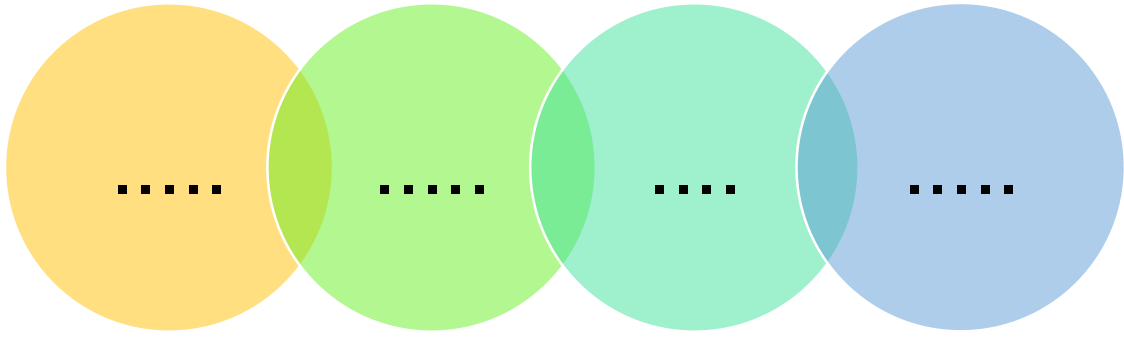
أي -الأجزاء التالية , يوجد في الخلية النباتية . فقط؟			
أ- الميتوكوندريا	ب- البلاستيدات	ج- الغشاء الخلوي	د- الكروموسوم
جميع الخلايا النباتية.....			
أ- تشبه الصناديق	ب- تؤدي الوظيفة نفسها	ج- بيضية الشكل	د-لا تحتوي على كلوروفيل
سلوك ومهارات يكتسبها الإنسان أو الحيوان بالتعلم و التدريب.....			
أ-الصفة الوراثية	ب-الغريزة	ج-الصفات المكتسبة	د-لون العين
تركيب يتحكم في جميع أنشطة الخلية...			
أ-النواة	ب-الميتوكوندريا	ج-البلاستيدات	د-الغشاء الخلوي
مجموعة من الخلايا المتماثلة تجتمع وتتعاون معاً لتؤدي وظيفة محددة			
أ-الخلية	ب- النسيج	ج-العضو	د-الجهاز الحيوي

من الصفات الوراثية و..... و.....

من الصفات المكتسبة و..... و.....

علي / يستخدم العلماء المجاهر؟

ماذا تحتاج المخلوقات الحية كي تعيش.....



قارن-ي بين الخلية الحيوانية و الخلية النباتية ؟

الخلية النباتية	الخلية الحيوانية	أجزاء الخلية
		النواة
		الميتوكوندريا
		الغشاء الخلوي
		الجدار الخلوي
		البلاستيدات الخضراء
		الفجوة العسارية
		السييتو بلازم
		الكروموسوم

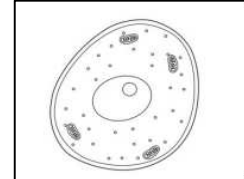
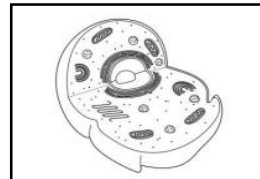
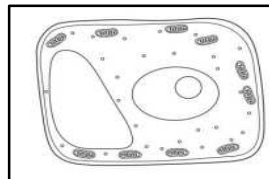


خلية نباتية

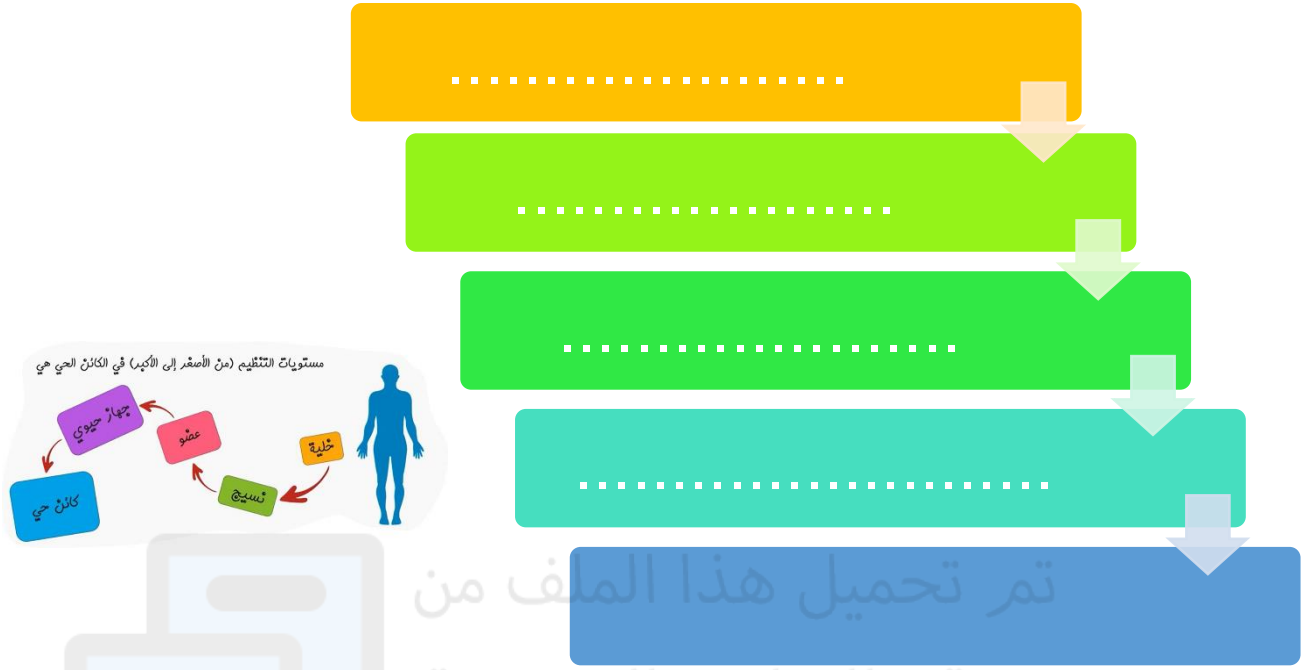


خلية حيوانية

أي الأشكال التالية يمثل نموذج الخلية النباتية



كيف تنتظم الخلايا ؟

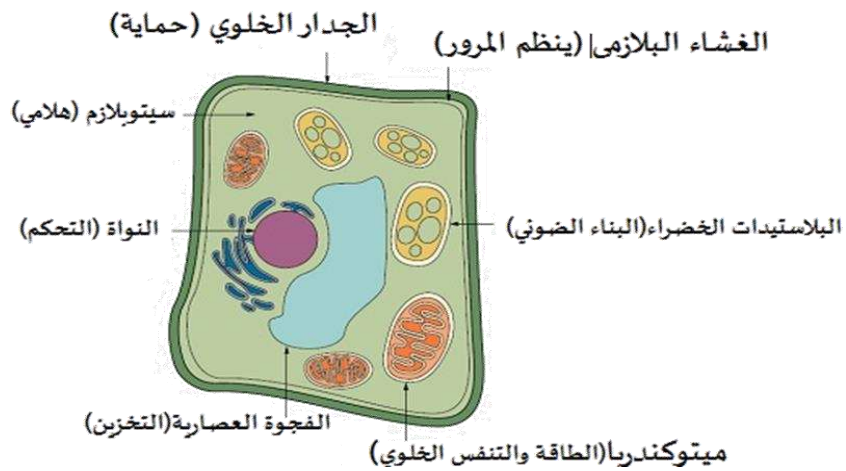


ماهي وظائف المخلوقات الحية ؟



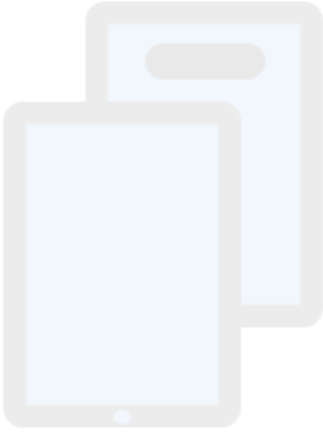
وظائف المخلوقات الحية

- ١-
- ٢-
- ٣-
- ٤-
- ٥-



هنا ألق مطويتي.....

مطويتي		
الاسم : الصف :		



تم تحميل هذا الملف من
موقع المناهج السعودية

alManahj.com/sa

الدرس الثاني: تصنيف المخلوقات الحية

ضع-ي المصطلحات التالية أمام ما يناسبها من عبارات:

[الصفة-الطائفة – الفطريات- التكاثر]

- ١- إحدى خصائص المخلوقات الحية .
- ٢- تشبه النباتات تارة وتشبه الحيوانات تارة .
- ٣- تضم الشعبة مخلوقات أصغر منها تسمى
- ٤- جميع المخلوقات الحية تنتج أفراداً جدداً ب.....

كيف تصنف المخلوقات الحية ؟



تصنيف المخلوقات الحية

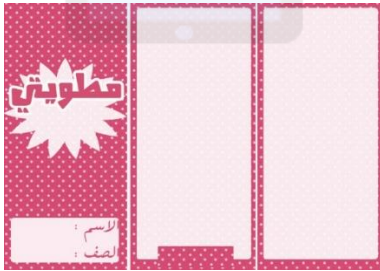
الحيوانات	الفطريات	الطلائعيات	البكتيريا	البدائيات	المملكة عدد الخلايا
					النوى
					الغذاء
					الحركة من مكان إلى آخر

صح أم خطأ :

- ١-البكتيريا و البدائيات من أصغر المخلوقات الحية و لا يحتويان على نواة () .
- ٢-الحيوانات مخلوقات حية عديدة خلايا وتحتوي على بلاستيدات خضراء () .

اختاري الإجابة الصحيحة :

هي المجموعة الكبرى التي تصنف إليها المخلوقات الحية.....		
الطائفة	المملكة	الشعبة
تصنف البرامسيوم على أنها ..		
بدائيات	فطريات	طلائعيات
أي من الممالك التالية يصنع جميع أفرادها غذاءه بنفسه؟		
الطلائعيات	البكتيريا	النباتات
أي مما يلي يوجد في خلايا جسمك ؟		
جدار خلوي	كلوروفيل	سيتوبلازم
تركيب الخلية الذي يساعدها على تخزين الماء و الغذاء و الفضلات..؟		
الفجوات	الميتوكوندريا	السيتوبلازم



هنا ألصق مطويتي.....

الدرس الأول: الحيوانات اللافقارية

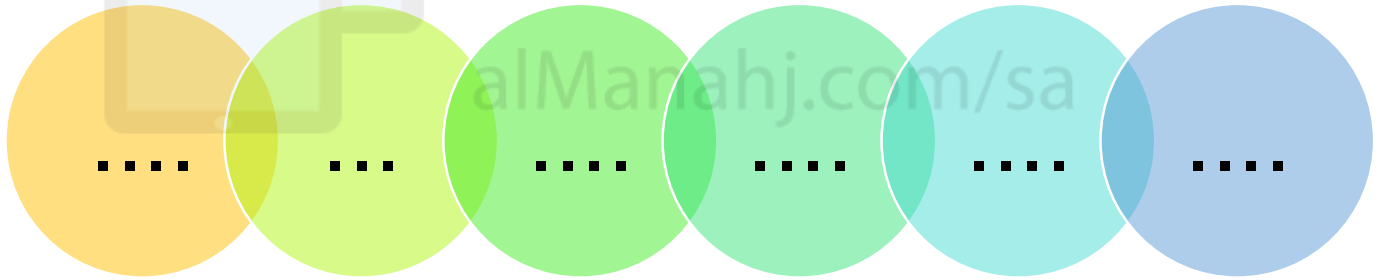
ضع-ي المصطلحات التالية أمام ما يناسبها من عبارات:

[هيكل خارجي- لافقاريات -الديدان الأسطوانية - لاسعات]

- ١- حيوانات ليس لها عمود فقري .
- ٢- الحشرات لها صلب يحمي أجسامها .
- ٣-حيوانات لها أجزاء تسمى لوامس تشبه الأذرع .
- ٤-لها أجسام رفيعة ونهايات مدببة .

تم تحميل هذا الملف من

مجموعات اللافقاريات :- موقع المناهج السعودية



صح أم خطأ :

- ١- الرخويات من أبسط اللافقاريات ولمعظمها شكل يشبه الكيس له فتحة في أعلاه ()
- ٢- يصنف قنفذ البحر في شوكيات الجلد () .

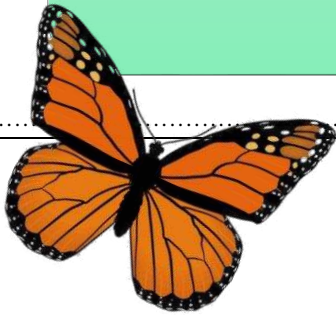
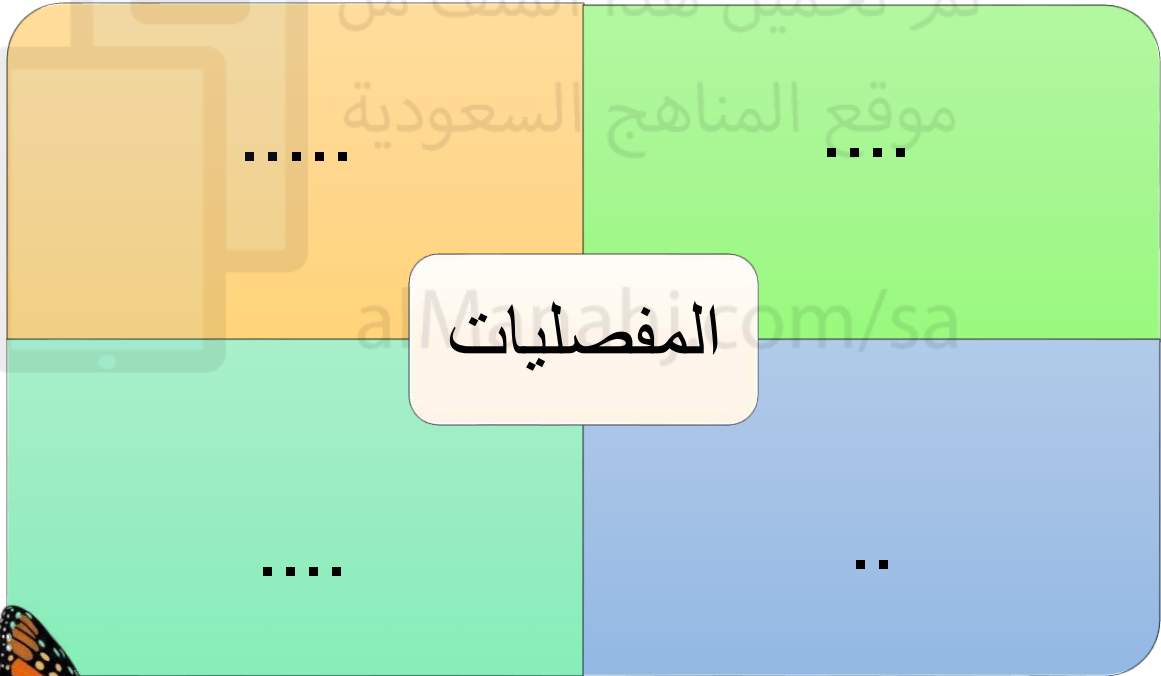
عمود فقري على شكلها؟



أي الإجابات التالية صحيحة:

حيوانات لها أجزاء تسمى لوامس تشبه الأذرع....		
الإسفنجيات	اللاسعات	الجوفمعويات
يعد من الرخويات الوحيدة التي تستطيع العيش على اليابسة		
الحلزون	المحار	الأخطبوط
أي الحيوانات التالية من اللافقاريات؟		
النسر	الثعبان	الروبيان
ما الخاصية التي تشترك فيها الرخويات والمفصليات؟		
لها عمود فقري	لها هيكل خارجية	ليس لها عمود فقري

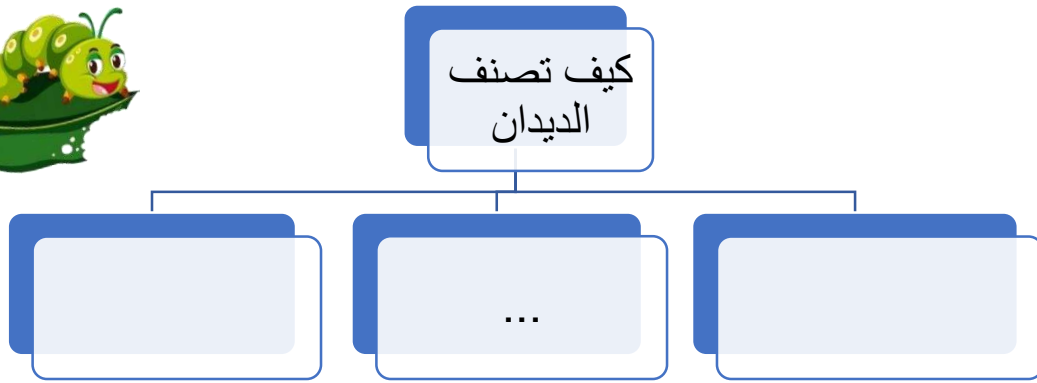
تنقسم المفصليات إلى أربع مجموعات .. من خلال مخطط فن ماهي هذه المجموعات؟



ما السبب في كلاً من :-

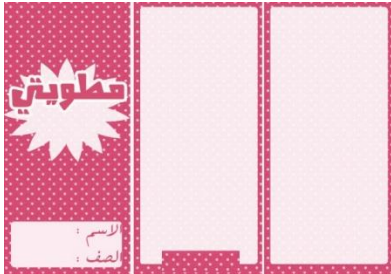
للمفصليات هيكل خارجي صلب ؟

كيف تصنف الديدان ؟



صنف-ي الحيوانات اللافقارية في مجموعاتها المناسبة ؟

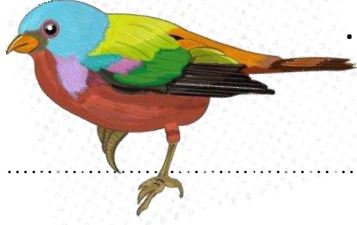
الحيوان/المجموعة	اللاسعات	المفصليات	الرخويات	شوكيات الجلد	الديدان
دودة الأرض					
قنديل البحر					
الأخطبوط					
نجم البحر					
الروبيان					



هنا ألصق مطويتي.....

الدرس الثاني: الحيوانات الفقارية

صح أم خطأ /



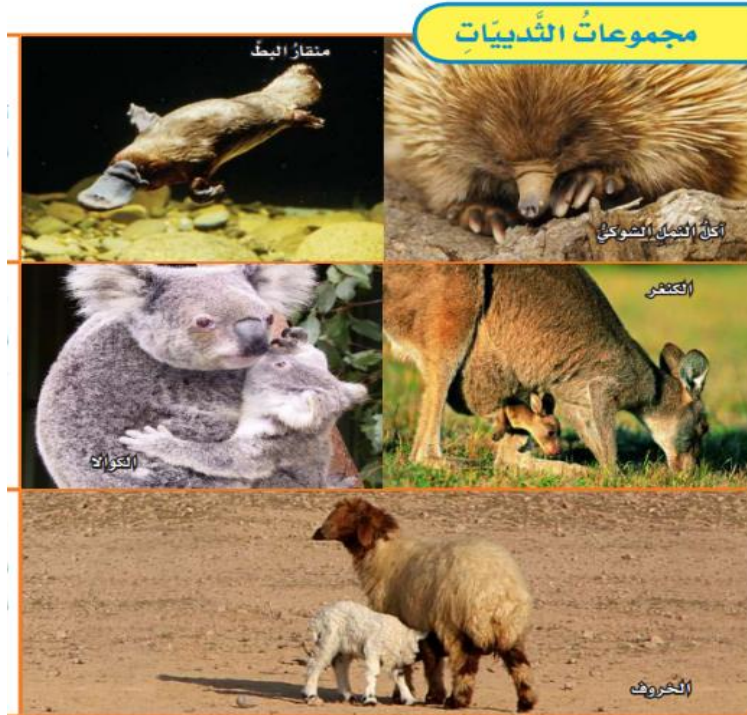
- ١- تسمى الطيور و الثدييات بالحيوانات الثابتة درجة الحرارة () .
٢- الزواحف حيوانات تتنفس عن طريق الجلد () .

ما هي الطوائف السبع للفقاريات (نكتب داخل الجدول)؟

		تم تحميل هذا الملف من	
		موقع المناهج السعودية	

تصنف الثدييات في ثلاث مجموعات هي :

alManahj.com/sa



ما السبب : يجب أن يكون جلد البرمائيات رطباً؟؟



.....

.....

اختاري-ي الإجابة الصحيحة :

جميع الطيور و الثدييات :		
لها عمود فقري وتنتج حليب	لها عمود فقري وترعى صغارها	تبيض ولها عمود فقري
من الفقاريات ..		
الحلزون	السمك	دودة الأرض
السحلية حيوان فقاري متغير درجة الحرارة وينتمي إلى..		
الزواحف	البرمائيات	الثدييات

مطويتي

الاسم :
الصف :

هنا ألصق مطويتي

alManahj.com/sa

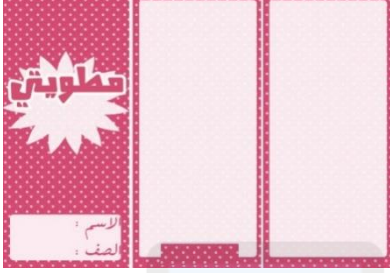
الدرس الثالث: الحيوانات الفقارية

ما هي وظيفة الأجهزة التالية في المخلوقات الحية ؟

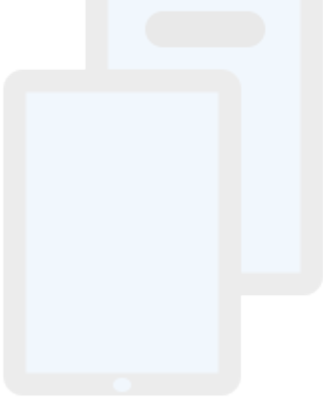
الوظيفة	الجهاز
	الجهاز الهيكلية
	الجهاز العضلي
	الجهاز العصبي
	الجهاز التنفسي
	الجهاز الدوراني
	الجهاز الإخراجي
	الجهاز الهضمي

أختار الإجابة الصحيحة :

المعدة من أعضاء الجهاز ..		
الدوراني	الهضمي	العصبي
وظيفة الجهاز الإخراجي...		
تخليص الجسم من الفضلات	تحليل الطعام	دعم العضلات
الجهاز الذي ينقل الرسائل هو الجهاز		
العصبي	الدوراني	العضلي



هنا أُلصق مطويتي.....



تم تحميل هذا الملف من
موقع المناهج السعودية

alManahj.com/sa

الدرس الأول: مقدمة في الأنظمة البيئية

ضع-ي المصطلحات الاتية أمام ما يناسبها من عبارات:
[النظام البيئي -الموطن -الصحراء - المنطقة الحيوية]

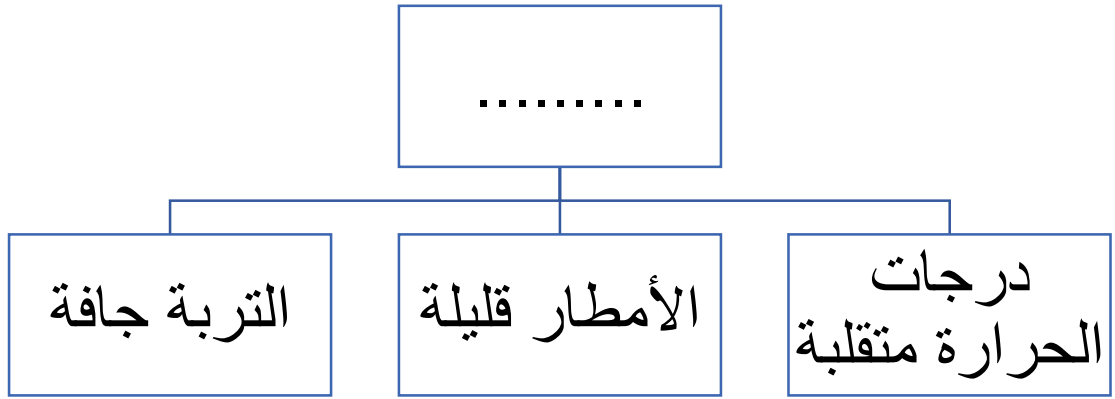
- ١-..... مخلوقات حية وأشياء غير حية يتفاعل بعضها مع بعض في بيئة معينة.
- ٢-.....المكان الذي يعيش فيه المخلوق الحي ويحصل منه على الغذاء .
- ٣-..... نظام بيئي كبير له نباتاته وحيواناته وترتبه الخاصةُ به .
- ٤-يقع الوطن العربي ضمن منطقةالرملية .

اختر الإجابة الصحيحة

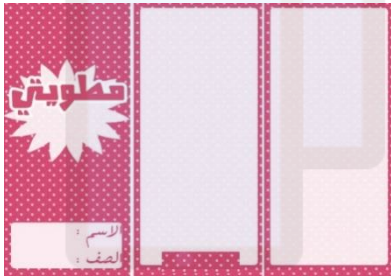
١/ جميع أفراد النوع الواحد التي تعيش في نظام بيئي تمثل.....		
أ-المجتمع الحيوي	أ- الجماعة الحيوية	ج-المنطقة الحيوية
٢/ أي المناطق الحيوية فيها أشجار أكثر؟		
أ-الصحراء	ب-الغابات	ج- المنطقة العشبية
٣/ كل الجماعات التي تعيش في النظام البيئي تكون		
أ-المجتمع الحيوي	ب-العلاقات	ج-العوامل اللاحيوية
٤/ أي مما يأتي من العوامل اللاحيوية ؟		
أ- العشب	ب-الطائر	ج-الصخر



أنظر إلى الخريطة المفاهيمية التالية: أي الأنظمة البيئية يمكن وضعه في الفراغ ؟



أ-منطقة الغابات ب-الصحراء ج-المنطقة العشبية د-التندرا



هنا ألصق مطويتي..... موقع المناهج السعودية

alManahj.com/sa

الدرس الثاني: العلاقات في الأنظمة البيئية

ضع-ي المصطلحات الاتية أمام ما يناسبها من عبارات:

[المنتجات- المحللات –المستهلكات –التنافس-هرم الطاقة-السلسلة الغذائية]

- ١-.....المخلوق الحي الذي يستخدم طاقة الشمس لصنع الغذاء .
- ٢-.....تقوم بتحليل المواد الميتة للحصول على الطاقة .
- ٣-.....منها الطيور و الثدييات تستمد طاقتها من مخلوقات حية أخرى .
- ٤-.....مسار يوضح كيفية انتقال الطاقة في المخلوقات الحية.
- ٥-.....كمية الطاقة في كل مستوى من الشبكة الغذائية.
- ٦-.....صراع بين المخلوقات الحية على الطعام و الماء.

ضع-ي علامة صح أو خطأ

- ١- المفترس هو الحيوان الذي يتم اصطياده () .
- ٢- تحصل المخلوقات الحية في قمة الهرم على أقل كمية من الطاقة الشمسية () .

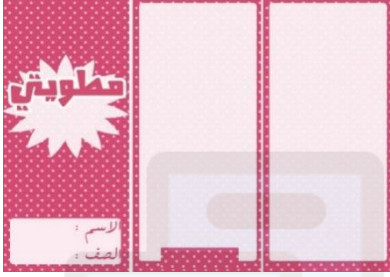
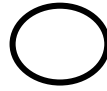
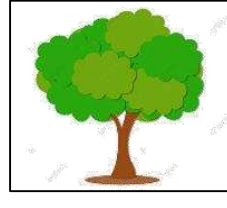
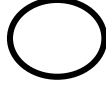
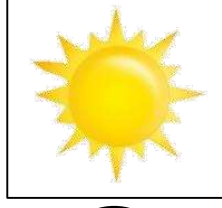
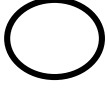
اختر-ي الإجابة الصحيحة:

المخلوقات الحية التي لا تستطيع صنع غذائها بنفسها تسمى		
أ-المنتجات	أ- المستهلكات	ج- الاعشاب
توضح ترابط سلاسل الغذاء في النظام البيئي		
أ-السلسلة الغذائية	ب-هرم الطاقة	ج-الشبكة الغذائية

مثل-ي لما يأتي /

حيوان قارت	
منتجات في المحيطات	
مستهلك آكل أعشاب	
محللات	

ج-رتب-ي السلسلة الغذائية الآتية :



هنا ألق مطويتي.....

تم تحميل هذا الملف من
موقع المناهج السعودية

alManahj.com/sa

الدرس الثالث: التغيرات في الأنظمة البيئية

ضع-ي المصطلحات الالآية أمام ما يناسبها من عبارات:

[التلوث -المواءمة -التكيف- الانقراض

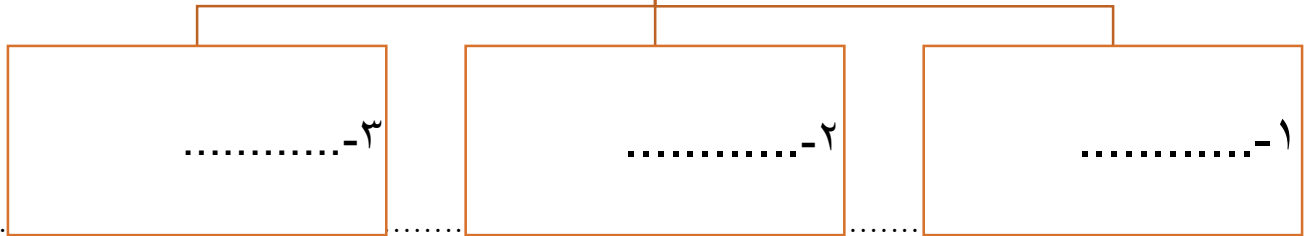
- ١-..... يساعد الإنسان على البقاء و التغلب على كافة الظروف .
- ٢-.....إضافة أشياء ضارة للبيئة .
- ٣-.....استجابة الحيوان للتغير الحادث في بيئته .
- ٤-.....اختفاء أفراد النوع كلها .



تم تحميل هذا الملف من

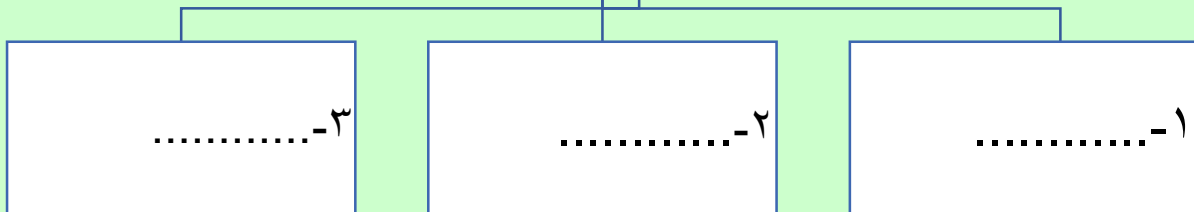
كيف يغير الناس النظام البيئي؟

كيف يغير الناس
النظام البيئي؟



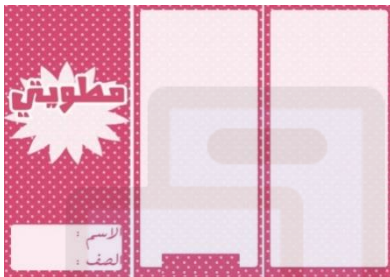
ماذا يحدث عندما يتغير النظام البيئي؟

ماذا يحدث عندما
يتغير النظام البيئي؟



مثل-ي لكل من:

	<u>تغير النظام البيئي بفعل المخلوقات الحية</u>
	<u>تغير النظام البيئي بفعل الظواهر الطبيعية</u>



.. هنا ألصق مطويتي

تم تحميل هذا الملف من
موقع المناهج السعودية

alManahj.com/sa

تم بحمد الله وتوفيقه

كتاب المناهج