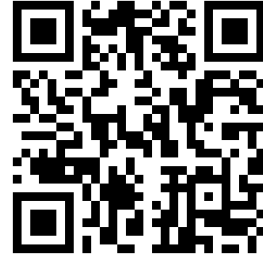


تم تحميل هذا الملف من موقع المناهج السعودية



الملف ملزمة تعزيز المهارات للوحدتين المخلوقات الحية، الأنظمة البيئية 1445 هـ

[موقع المناهج](#) ← [المناهج السعودية](#) ← [الصف الرابع](#) ← [لغة عربية](#) ← [الفصل الثالث](#)

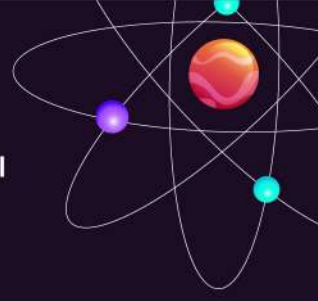
المزيد من الملفات بحسب الصف الرابع والمادة لغة عربية في الفصل الثالث

حل كتاب لغتي الحميلة رابع	1
نماذج اختبارات نهائية مع نماذج الإجابة	2
اختبار نهائي قابل للتعديل	3
إجابة اختبار نهائي الدور الأول	4
اختبار نهائي الدور الأول	5



وزارة التعليم
Ministry of Education

المملكة العربية السعودية
وزارة التعليم
الإدارة العامة للتعليم بمنطقة الجوف
مكتب التعليم بسكاكا
ابتدائية أبي بكر الصديق



العلوم

الصف الرابع الابتدائي

ملزمة تعزيز
مهارات مادة



الفصل الدراسي الأول لعام 1445هـ



الاسم:

معلم المادة
أيمن بن منصور أبو ظهير

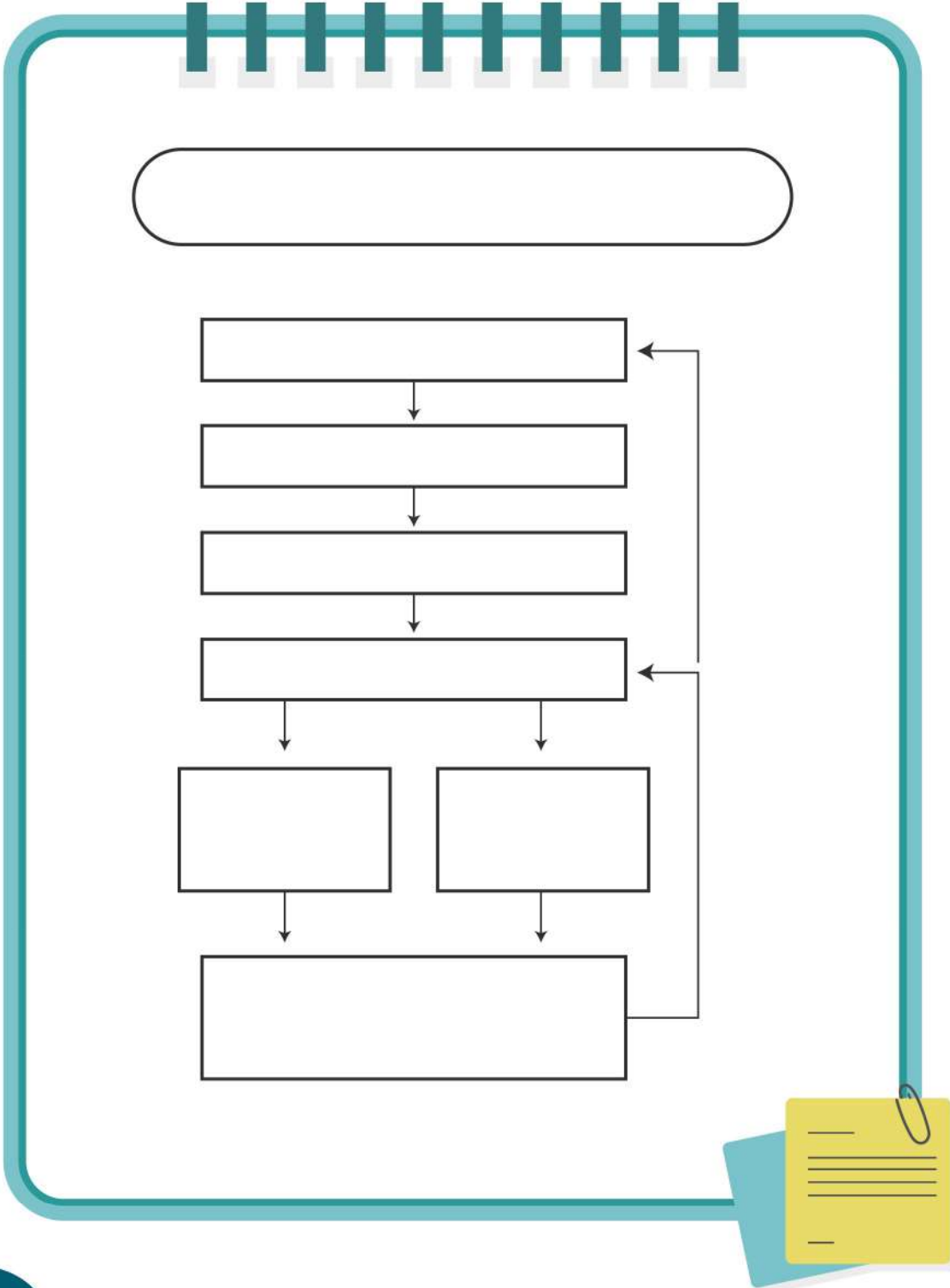
مدير المدرسة
منصور بن مرزوق الكريع

المشرف التربوي المتابع
ماجد بن محمد الزهراني



الطريقة العلمية

نكتب خطوات الطريقة العلمية بشكل صحيح في المخطط التالي:



المخلوقات الحية

الوحدة
1

الفصل الأول (ممالك المخلوقات الحية)

- اختر المصطلح العلمي المناسب للعبارة التالية وفق الكلمات الموجودة داخل الجدول:-

الخلية - النسيج - العضو - الجهاز الحيوي - الصفة - المملكة - الوراثة

م	التعريف	المصطلح العلمي
١	انتقال الصفات الوراثية من الآباء إلى الأبناء.	
٢	المجموعة الكبرى التي تصنف فيها المخلوقات الحية.	
٣	خاصية من خصائص المخلوق الحي.	
٤	أصغر وحدة في المخلوق الحي.	
٥	مجموعة من الخلايا المتماثلة.	
٦	مجموعة من الأنسجة تقوم معاً بأداء وظيفة معينة.	
٧	مجموعة من الأعضاء في الجسم تتآزر معاً للقيام بوظائف الحياة الأساسية.	

- نكمل الخريطة التالية:-

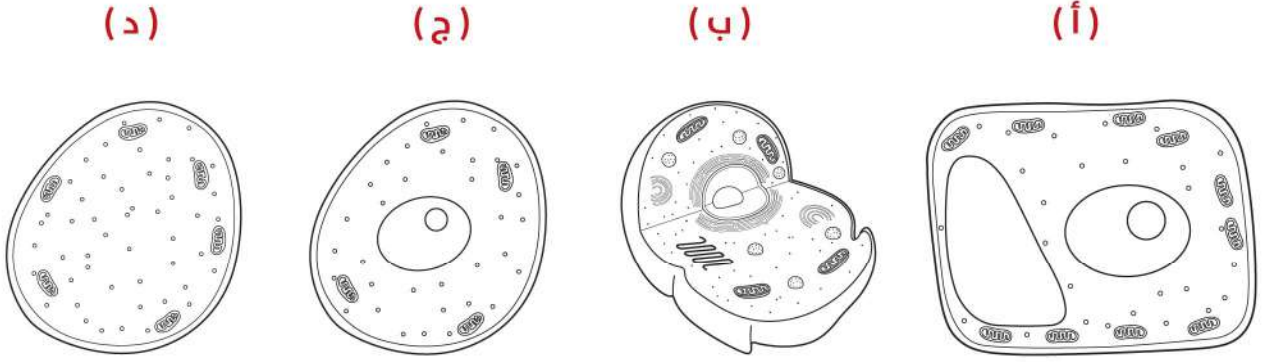
الوظائف الأساسية للمخلوقات الحية



- فيما يلي نقارن بين الخلية النباتية والخلية الحيوانية:-

الخلية النباتية	الخلية الحيوانية	المقارنة
		جدار الخلية
		غشاء الخلية
		البلاستيدات
		النواة
		الفجوات العصارية
		السييتوبلازم
		الميتوكوندريا
		الكروموسومات

- أي الأشكال التالية يشبه نموذج الخلية النباتية؟



- ضع الكلمة المناسبة في الفراغ المناسب من خلال الكلمات المساعدة: -

(جهاز - مجاهر - الماء - الأنسجة - الغذاء - الخلية)

- ١- تكون أعضاء
- ٢- لكي نرى الخلايا نحتاج إلى
- ٣- تحتاج الخلايا إلى و
- ٤- عندما تجتمع الأعضاء يتكون حيوي
- ٥- أصغر تركيب في المخلوق الحي يسمى

- تصنيف المخلوقات الحية إلى ست ممالك ما هي؟

- ١-
- ٢-
- ٣-
- ٤-
- ٥-
- ٦-

- أي الممالك يصنع جميع أفرادها غذاؤه بنفسه؟

.....

- فيما يلي نختار الاجابة الصحيحة:

١	أ	ثلاثة	ب	خمسة	ج	سنة	د	ثمانية
أي مما يلي يشمل أكثر عدداً من الأنواع								
٢	أ	الطائفة	ب	المملكة	ج	الشعبة	د	الرتبة
الممالك الست هي مملكة واخرى للحيوانات ومملكتان للبكتيريا ومملكة للطلائعيات والفطريات								
٣	أ	النباتات	ب	الاسماك	ج	الزواحف	د	الطيور
تضم الشعبة مجموعات أصغر منها تسمى								
٤	أ	رتبة	ب	شعبة	ج	طوائف	د	نوع
أي الممالك التالية يصنع جميع أفرادها غذاءه بنفسه								
٥	أ	الفطريات	ب	الطلائعيات	ج	البكتريا	د	النباتات
ما الجزء الذي يوجد في الخلية النباتية ولا يوجد في الخلية الحيوانية								
٦	أ	الغشاء البلازمي	ب	النواة	ج	السيتوبلازم	د	البلاستيدات الخضراء
تركيب الخلية التي يساعدها على خزن الماء والغذاء والفضلات								
٧	أ	الضجوات	ب	الميتوكوندريا	ج	البلاستيدات	د	السيتوبلازم
جميع الخلايا النباتية								
٨	أ	تشبه الصندوق	ب	بيضاوية الشكل	ج	لا تحتوي على الكلورفيل	د	لا تحتوي على نواة

- أكمل كلاً من الجمل التالية بالمفردة المناسبة: -

**الخلية - الطوائف - المملكة - نسيجاً - التكاثر - صفة - الجهاز الحيوي -
الصفات الوراثية - الطلائعيات - البكتريا - البدائيات**

- ١- إلى أي الممالك تنتمي الطحالب
- ٢- تعد و أصغر المخلوقات الحية الدقيقة وأبسطها.
- ٣- أصغر تركيب في المخلوق الحي يسمى
- ٤- تضم الشعبة مجموعات أصغر منها تسمى
- ٥- جميع المخلوقات الحية تنتج أفراداً جديدة ب
- ٦- أكبر مجموعة تصنف إليها المخلوقات الحية هي
- ٧- مجموعة الأعضاء التي تعمل معاً لأداء وظيفة معينة في الجسم تسمى
- ٨- تنتظم الخلايا المتشابهة لتكون يؤدي وظيفة معينة.
- ٩- القدرة على صنع الغذاء تشترك فيها جميع النباتات.
- ١٠- هي الصفات التي تنتقل من الآباء إلى الأبناء.

الوحدة 1 المخلوقات الحية

الفصل الثاني (المملكة الحيوانية)

- اختر المصطلح العلمي المناسب للعبارات التالية وفق الكلمات الموجودة داخل الجدول:-

اللافقاريات - المفصليات - الفقاريات - الثدييات - الجهاز العضلي - الجهاز الهضمي

م	التعريف	المصطلح العلمي
١	حيوانات ليس لها عمود فقري	
٢	حيوانات لها عمود فقري	
٣	أكبر مجموعة في اللافقاريات لها أرجل مفصلية وأجسامها مقسمة	
٤	حيوانات فقارية ثابتة درجة الحرارة يكسو جسمها الشعر أو الفرو	
٥	جهاز يتكون من عضلات تحرك العظام	
٦	جهاز يحلل الطعام للحصول على الطاقة	

- سميت اللافقاريات بهذا الاسم لأنها:-

.....

- سميت الفقاريات بهذا الاسم لأنها:-

.....

- نصل العمود (أ) بما يناسبه من العمود (ب) :

م	(أ)	(ب)
١	اللاسعات	تتنفس عن طريق الخياشيم
٢	المفصليات	لها دعامة داخلية تسمى الهيكل الداخلي
٣	السرطان	تمتلك ثوامس لاسعه
٤	شوكيات الجلد	لها هيكل خارجي صلب يحمي الجسم

- نكمل الخريطة التالية:-



- نمل العمود (أ) بما يناسبه من العمود (ب) :

م	(أ)	(ب)
١	الجهاز التنفسي	نقل الاكسجين من وإلى الدم وتخليصه من غاز أكسيد الكربون
٢	الجهاز العصبي	تحليل الطعام وتفكيكه
٣	الجهاز العضلي	الجهاز الذي يتحكم في جميع أجهزة الجسم
٤	الجهاز الهضمي	يساعد الجسم على الحركة
٥	الجهاز الدوراني	ينقل الدم إلى جميع خلايا الجسم

- فيما يلي نختار الاجابة الصحيحة:

١	أي الحيوانات التالية من اللافقاريات				
أ	النسر	ب	السمك	ج	الروبان
د	الثعبان				
٢	ما الخاصية التي تشترك فيها الرخويات والمفصليات				
أ	لها عمود فقري	ب	ليس لها عمود فقري	ج	لها هيكل خارجية
د	غير قادرة على الحركة				
٣	من الثدييات التي تضع بيضاً				
أ	منقار البط	ب	الكنغر	ج	القرد
د	البقرة				
٤	جميع الطيور والثدييات				
أ	لها عمود فقري وتنتج الحليب	ب	تبيض ولها عمود فقري	ج	لها عمود فقري وترعي صغارها
د	تبيض ودرجة حرارتها ثابتة				
٥	المعدة من أعضاء الجهاز				
أ	العصبي	ب	الهضمي	ج	الهيكلي
د	الدوراني				
٦	وظيفة الجهاز الاخراجي				
أ	أخذ الأكسجين من الماء والهواء	ب	دعم العضلات	ج	تحليل الطعام
د	تخليص الجسم من الفضلات				
٧	أحد أنواع الالاسعات يسبح ويطفو في الماء				
أ	قنديل البحر	ب	الاطبوط	ج	قنفذ البحر
د	الأسماك				
٨	يعد من الرخويات الوحيدة التي تعيش على اليابسة				
أ	الديدان الأسطوانية	ب	الحلزون	ج	دودة الأرض
د	العنكبوت				
٩	يتنفس عن طريق أنابيب دقيقة				
أ	العنكبوت	ب	الضفدع	ج	الحصان
د	الأرنب				
١٠	له عدة أرجل وسبح في الماء				
أ	قنديل البحر	ب	الأخطبوط	ج	الاسفنجيات
د	الدلفين				
١١	لها أجسام رفيعة ونهايات مدببة				
أ	الديدان الأسطوانية	ب	دودة الأرض	ج	السحلية
د	الثعبان				
١٢	من الثدييات رغم أنه يطير				
أ	الدجاجة	ب	الأرنب	ج	النعام
د	الخفاش				

- أكمل كلاً من الجمل التالية بالمفردة المناسبة: -




الرخويات - الاسفنجيات - الحلقية - الجهاز الإخراجي - اللافقاريات
الجهاز الهضمي - الفقاريات - هيكل خارجي - الجهاز العصبي - الزواحف
الجهاز التنفسي - متغير درجة الحرارة - الهيكل الداخلي

- ١- شكلها يشبه الكيس المجوف ولها فتحة في الأعلى
- ٢- يعد المحار أحد أنواع
- ٣- تنتمي دورة الأرض على مجموعة الديدان
- ٤- يعد كل من الكبد والكلية والمثانة والجلد والرئتين أعضاء لـ
- ٥- معظم الحيوانات تنتمي إلى مجموعة
- ٦- يحلل الجسم الطعام في
- ٧- حيوانات لها عمود فقري
- ٨- الحشرات لها صلب يحمي أجسامها
- ٩- الدماغ وأعضاء الحس تكون
- ١٠- السحلية حيوان فقاري متغير درجة الحرارة وينتمي إلى
- ١١- الجهاز الذي يأخذ الأكسجين من الهواء أو من الماء للجسم يسمى
- ١٢- الحيوانات التي تستمد الحرارة من البيئة الخارجية لتبقى دافئة تسمى
- ١٣- لشوكيات الجلد دعامة داخلية تسمى

- ضع علامة (✓) أمام الإجابة الصحيحة وعلامة (x) أمام العبارة الخاطئة:

- ١- ينتمي الاخطبوط إلى شعبة مفصليات الأرجل. ()
- ٢- تعود الأصداف إلى حيوانات لا فقارية تسمى الرخويات. ()
- ٣- يعد المرجان من اللاسعات عديمة الحركة. ()
- ٤- الحيوانات ثابتة درجة الحرارة هي التي تغير حرارتها. ()
- ٥- الحراشف تغطي أجسام الطيور. ()
- ٦- تتنفس الضفادع عن طريق الجلد والرئة. ()
- ٧- تحتوي الأسماك الغضروفية على غضروف يغطي جسمها. ()

- نصل كل عبارة من (أ) بالصورة المناسبة في (ب) :-

(ب)		(أ)
		
		
		
	من الثدييات رغم أنه يطير	
	فقاريات من الزواحف	
	نوع من الفقاريات يغطي أجسامها القشور وهيكلها من العظام	
	تتنفس عن طريق جلدها الرطب	

- اعط مثلاً لكل مما يلي: -

نوع من الديدان	نوع من المفصليات	من الحيوانات اللافقارية	ثدييات تضع بيضاً	ثدييات لها كيس
عضو في الجهاز العصبي	عضو في الجهاز الدوراني	حيوان له عمود فقري	حيوانات ثابتة درجة الحرارة	طائفة من الأسماك
	عضو في الجهاز التنفسي	عضو في الجهاز الهيكلي	عضو في الجهاز الهضمي	

- نصل العمود (أ) بما يناسبه من العمود (ب) :

م	(أ)	(ب)
١	البرمئيات	لها شعر أو فرو يكسو جسمها
٢	الأسماك	جلدها مغطي بحراشف يحميها من فقدان الماء
٣	الثدييات	تقضي حياتها بين الماء واليابسة
٤	الزواحف	يغطي جلدها القشور أو الغضاريف

- فيما تشترك كلاً من الطيور والثدييات والزواحف والبرمائيات ؟

.....

الأنظمة البيئية

الوحدة
2

الفصل الثالث (استكشاف الأنظمة البيئية)

- اختر المصطلح العلمي المناسب للعبارات التالية وفق الكلمات الموجودة داخل الجدول:-

النظام البيئي - الموطن - المنتجات - هرم الطاقة - المواءمة - الانقراض - المنطقة الحيوية

المصطلح العلمي	التعريف	م
	النظام البيئي الكبير الذي له نباتاته وحيواناته الخاصة	١
	مخلوقات حية وأشياء غير حية يتفاعل بعضها مع بعض في بيئة معينة	٢
	مكان يعيش فيه المخلوق الحي	٣
	مخلوقات حية منها النباتات قادرة على صنع الغذاء	٤
	مخطط يوضح كيف تنتقل الطاقة في النظام البيئي	٥
	قدرة المخلوق الحي على الاستجابة للتغيرات في البيئة المحيطة به	٦
	فناء جميع أفراد نوع أو أكثر إلى الأبد	٧

- ضع علامة (✓) أمام الإجابة الصحيحة وعلامة (x) أمام العبارة الخاطئة:

- ١- بعض المناطق الحيوية تكون كبيرة وتمتد عبر القارات. ()
- ٢- جذع الشجرة يعتبر نظام بيئي. ()
- ٣- علم البيئة هو حالة الجو السائدة في منطقة الماء. ()
- ٤- تبدأ السلسلة الغذائية عادة بالمستهلكات. ()

- نرتب الصور التالية حتى تصبح السلسلة الغذائية صحيحة:- من 1- 4









- اعط مثلاً لكل مما يلي:-

من الكوراث الطبيعية	منطقة حيوية	مستهلك في النظام البيئي
المستهلكات	المنتجات	المحللات

- أكمل كلاً من الجمل التالية بالمفردة المناسبة: -

المحللات - هرم الطاقة - البناء الضوئي - التنافس - السلسلة الغذائية - الحرائق
الفضلات - الجراد - تنقرض - المواءمة - النظام البيئي - المنتجات - الموطن -
المنطقة الحيوية - المستهلكات - شبكة غذائية

- ١- تشارك سلسلتان غذائيتان أو أكثر لتكوين
- ٢- انتقال الطاقة من مخلوق لآخر
- ٣- المخلوق الذي لا يستطيع صنع غذائه بنفسه هو من
- ٤- النظام البيئي الكبير الذي له نباتاته وحيواناته الخاصة يسمى
- ٥- النظام البيئي الذي يعيش فيه المخلوق الحي ويوجد فيه جميع احتياجاته يسمى
- ٦- المخلوق الحي الذي يستعمل طاقة الشمس لصنع الغذاء هو من
- ٧- العوامل الحيوية والعوامل الغير الحيوية في بيئة معينة تكون
- ٨- استجابة المخلوق الحي للتغيرات في نظامه البيئي يسمى
- ٩- عند اختفاء أو عدم وجود أفراد النوع كلها فإن الأنواع
- ١٠- بعض المخلوقات الحية تضر النظام البيئي مثل
- ١١- أم التخلص من هو أحد أهم العوامل التي تساعد في الحفاظ على البيئة.
- ١٢- غالباً تقوم بتدمير مصدر الغذاء الرئيسي في الغابات
- ١٣- صراع بين المخلوقات الحية على الطعام والماء يسمى
- ١٤- التقاط الطاقة من الشمس وتخزينها على هيئة سكر
- ١٥- يوضح كمية الطاقة في كل مستوى من الشبكة الغذائية يسمى
- ١٦- تقوم بإعادة المواد الى النظام البيئي بوصفها مواد مغذية

- فيما يلي نختار الاجابة الصحيحة:

١	أ	الجماعة الحيوية	ب	العوامل الحيوية	ج	النظام البيئي	د	مخلوقات غير حية	الإنسان والحيوان والنبات وجميع المخلوقات الحية هي
٢	أ	الصحراء	ب	الغابات	ج	البحيرات	د	القارة	يعتبر من أهم الأنظمة البيئية المائية
٣	أ	الموامة	ب	التلوث	ج	الترشيد	د	النظام البيئي	إضافة أشياء ضارة إلى الماء والهواء والترربة يسمى
٤	أ	الانقراض	ب	النظام البيئي	ج	ظاهرة طبيعية	د	الحرائق	أن اختفاء أو عدم وجود أفراد النوع جميعهم يسمى
٥	أ	الصحراء	ب	الغابة	ج	المنطقة العشبية	د	المنطقة القطبية	أي المناطق الحيوية فيها أشجار أكثر
٦	أ	الموطن	ب	العوامل اللاحيوية	ج	المجتمع الحيوي	د	العلاقات	كل الجماعات التي تعيش في النظام البيئي تكون
٧	أ	موطن	ب	منطقة حيوية	ج	إطار بيئي	د	نظام بيئي	ما المصطلح المناسب لوصف الصحراء بالنسبة للجمل

- تتغير الأنظمة البيئية بعدة عوامل ما هي ؟

.....

.....

.....

.....

.....

- يمكن حماية النظام البيئي بعدة طرق منها ؟

.....

.....

.....

.....

.....



إعمل بجد في صمت

ودع النجاح يُحدِثُ الضجيج

