

شكراً لتحميلك هذا الملف من موقع المناهج السعودية



مراجعة محلولة للفصل العاشر الحرارة، الكهرباء المغناطيسية

[موقع المناهج](#) ← [المناهج السعودية](#) ← [الصف الرابع](#) ← [علوم](#) ← [الفصل الثالث](#) ← [الملف](#)

تاريخ إضافة الملف على موقع المناهج: 2024-04-30 09:05:25

التواصل الاجتماعي بحسب الصف الرابع



اضغط هنا للحصول على جميع روابط "الصف الرابع"

المزيد من الملفات بحسب الصف الرابع والمادة علوم في الفصل الثالث

أسئلة مراجعة عبر محلولة	1
مراجعة درس تغير الحركة	2
أسئلة اختبار منتصف الفصل 1445هـ	3
نموذج إجابة اختبار منتصف الفصل	4
اختبار منتصف الفصل، مها الحربي	5

مراجعة الفصل العاشر (الحرارة / الكهرباء / المغناطيسية) -رابع

أفكر ... أحلل... ثم أجيب

الاسم /


الصف /

ضع-ي المصطلح المناسب أمام العبارة المناسبة فيما يأتي :

[الطاقة الحرارية-التوصيل الحراري -الحرارة- المادة العازلة]

- ١-...الطاقة الحرارية.. هي الطاقة التي تجعل جسيمات المادة في حالة حركة .
- ٢-.....الحرارة.....انتقال الطاقة الحرارية من جسم إلى آخر .
- ٣-يحدثالتوصيل الحراري ..عندما يتلامس جسمان مختلفان في درجة الحرارة .
- ٤-.....المادة العازلة..... لا تنقل الحرارة بشكل جيد.

اختر-ي الإجابة الصحيحة:

	تقاس درجة الحرارة بأداة تسمى.....	أ-البارومتر	ب-الثرمومتر	ج-الأنيمومتر
	يتجمد الماء عند درجة حرارة.....	أ- صفر ⁰ س	ب-١٠٠ ⁰ س	ج-٥٠ ⁰ س
	معظم أباريق الشاي تصنع من الألمنيوم و النحاس لأنها جيدة...	أ-التوصيل	ب-العزل	ج-الإشعاع

صح أم خطأ:

- ١ - تنتقل الحرارة دائماً من الأجسام الأدفأ إلى الأجسام الأبرد (صح) .
- ٢ - كلما زاد التيار الكهربائي المار في السلك زادت قوة المجال المغناطيسي المتولد حوله (صح) .
- ٣ - المولد الكهربائي يحول الطاقة الكهربائية إلى طاقة حركية (خطأ) .

كيف تنتقل الحرارة ؟



ضع-ي المصطلح المناسب أمام العبارة المناسبة فيما يأتي :

[الكهرباء الساكنة -المنصهر -الدائرة الكهربائية-المغناطيس الكهربائي - المجال المغناطيسي- المحرك الكهربائي]

١-...الكهرباء الساكنة.....تجمع الشحنات الكهربائية على سطح جسم ما .

٢-...الدائرة الكهربائية.....مسار مغلق يسري فيه التيار الكهربائي .

٣-...المنصهر.....أداة تساعد على منع حدوث حريق كهربائي .

٤-...المجال المغناطيسي... منطقة محيطة بالمغناطيس تظهر فيها آثار قوته المغناطيسية.

٥-...المغناطيس الكهربائي.....سلك ملفوف حول قلب من الحديد .

٦-...المحرك الكهربائي..... جهاز يحول الطاقة الكهربائية إلى طاقة حركية.



ماذا يحدث عند تقريب شحنتين متشابهتين من بعض - + + تتنافر.....

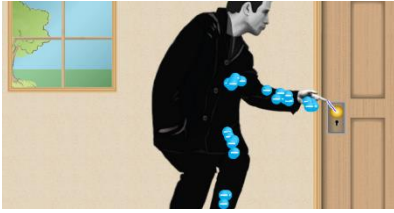
ماذا يحدث عند تقريب شحنات مختلفة من بعض - + تتجاذب.....

يشعر البعض بلسعة كهربائية خفيفة عند المشي على السجاد

وملامسة مقبض الباب ؟ ما سبب ذلك ؟

بسبب الكهرباء الساكنة

(الشحنات السالبة للشخص تنتقل من اليد إلى المقبض فنشعر بلسعة)

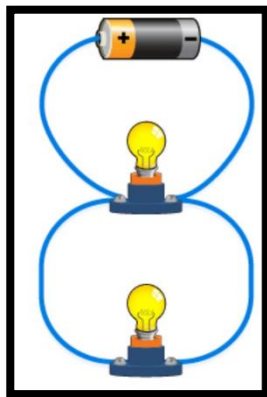


لتكوين دائرة كهربائية بسيطة يلزم ثلاثة أجزاء أساسية هي....

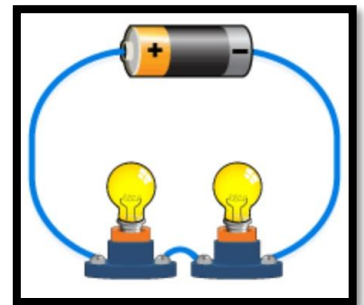


مصدر كهربائي و المقاومة و أسلاك التوصيل

ما نوع الدوائر التالية (توازي / توالي)؟؟

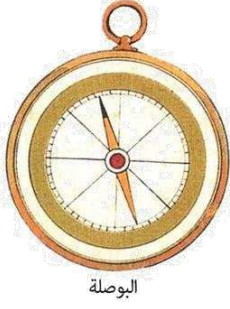
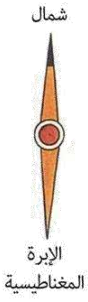


دائرة التوازي



دائرة التوالي

لماذا يشير رأس الإبرة المغناطيسية للبوصلة إلى اتجاه الشمال دائماً؟



يجذب القطب المغناطيسي الشمالي للأرض القطب الجنوبي لإبرة البوصلة

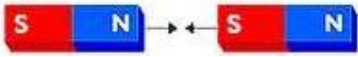


ماذا يحدث في كلا من :

الأقطاب المتشابهة



...تتنافر....



الأقطاب المختلفة

تتجاذب.....

انتهت الأسئلة وفقكم الله وسدد خطاكم

أ/ عبير الجناعي