

تم تحميل هذا الملف من موقع المناهج السعودية



نموذج الإجابة على الاختبار النهائي في حائل

موقع المناهج ← المناهج السعودية ← الصف الرابع ← رياضيات ← الفصل الثاني ← اختبارات ← الملف

تاريخ إضافة الملف على موقع المناهج: 18:43:52 2025-02-16

ملفات اكتب للمعلم اكتب للطالب الاختبارات الكترونية | اختبارات | حلول | عروض بوربوينت | أوراق عمل
منهج انجليزي | ملخصات وتقارير | مذكرات وبنوك | الامتحان النهائي للمدرس

المزيد من مادة
رياضيات:

التواصل الاجتماعي بحسب الصف الرابع



صفحة المناهج
السعودية على
فيسبوك

الرياضيات

اللغة الانجليزية

اللغة العربية

التربية الاسلامية

المواد على تلغرام

المزيد من الملفات بحسب الصف الرابع والمادة رياضيات في الفصل الثاني

اختبار محلول الفصل السادس الضرب في عدد من رقمين

1

مراجعة الفصل الثامن الأشكال الهندسية والاستدلال المكاني

2

الإجابة على أسئلة المراجعة لفصول المنهج كاملاً

3

مراجعة ختامية لفصول المنهج كاملاً

4

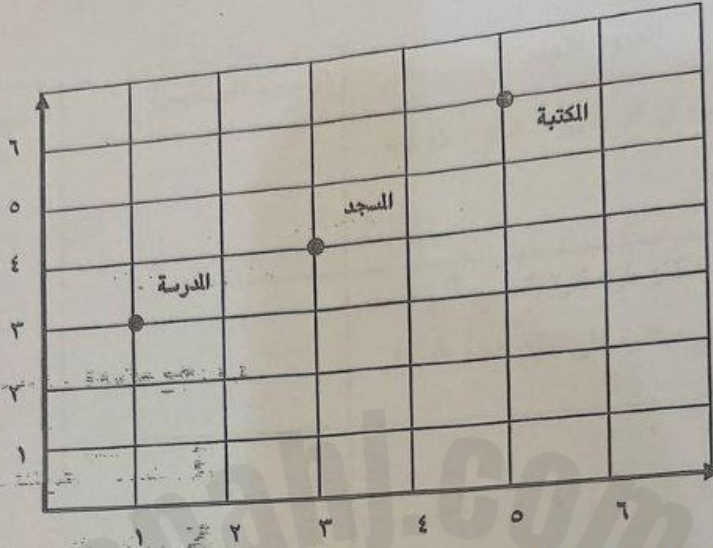
نموذج اختبار نهائي الدور الأول مع نموذج الإجابة

5

السؤال الثالث :

(أ) : حدد الزوج المرتب الذي يمثل موقع كل مما يلي :

٣



المسجد : (٤، ٣) المدرسة : (٣، ٤) المكتبة : (٦، ٥)

(ب) : قامت مدرسة عدد طلابها ٤٢٥ طالب بزيارة لمهرجان التمور ، بحيث وزعت طلابها إلى ٥

٢

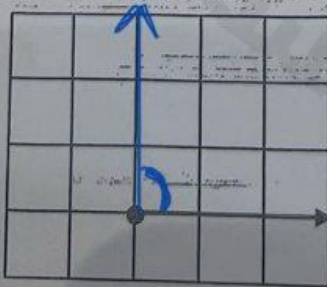
مجموعات متساوية ، كم طالباً في المجموعة الواحدة ؟

$$\begin{array}{r} 85 \\ 5 \overline{) 425} \\ \underline{40} \\ 25 \\ \underline{25} \\ 0 \end{array}$$

$$85 \text{ طالب} = 425 \div 5$$

(ج) : استعمل شبكة المربعات أدناه لرسم الزوايا المطلوبة

٧

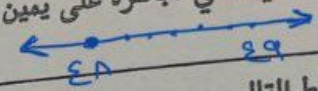


زاوية قائمة

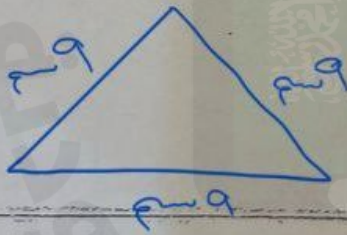


زاوية منفرجة

(أ) : اكتب الإجابة الصحيحة من العمود الثاني امام العبارة المناسبة من العمود الأول

العمود الثاني	العمود الأول
٥٤	برج من ١٢ طابق ، في كل طابق ٧ شقق ، كم شقة في هذا البرج؟ 7×12
٣٠	على خط الأعداد اذا كان طول فترة التدرج ٦ وحدات فما العدد الذي يأتي مباشرة على يمين العدد ٤٨ ؟ 
٢٣	أكمل النمط التالي : ٢ ، ٣ ، ٥ ، ٩ ، ١٧ ، ...
١٤٠	لدى محمد ١٥٠ دقيقة رصيماً مجانياً ، ويريد أن يستعمله كاملاً في خمسة أيام بالتساوي ، فكم دقيقة سيتكلم كل يوم من هذا الرصيد ؟ $150 \div 5 = 30$

(ب) : رسمت فاتن مثلث متطابق الأضلاع ، إذا كان مجموع طول ضلعين فيه يبلغ ١٨ سم ، فما طول الضلع الثالث ؟



$$9 = 18 \div 2$$

$$18 = 2 \times 9$$

طول الضلع الثالث ٩ سم

(ج) : أي مسائل الضرب التالية تختلف عن المسائل الثلاث الأخرى ؟

$$114 = 19 \times 6$$

$$76 = 23 \times 3$$

$$170 = 32 \times 5$$

$$216 = 54 \times 4$$

☆ ليس فيها إعادة تجميع

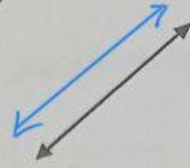
(ج) : ارسم المستقيم المطلوب فيما يأتي :

٢



(٢)

مستقيم يتقاطع مع الرسوم



(١)

مستقيم يوازي الرسوم

السؤال الثاني :

٥

(أ) : ضع علامة (✓) أمام العبارة الصحيحة وعلامة (X) أمام العبارة الخاطئة فيما يلي

1. العدد ٣ هو المقسوم في المسألة : $٩٣ \div ٣$ المقسوم عليه (X)
2. الشكل الثنائي الأبعاد شكل مستو له طول وعرض (✓)
3. الأعداد التي نضرب بعضها في بعض لنجد ناتج الضرب تسمى قواسم (✓)
4. المستقيمان المتقاطعان متعامدان يتقاطعان (X)
5. ناتج قسمة $٥٠٠ \div ٥$ يتكون من ٤ أرقام (✓)

٤

(ب) : اتم عمليات الضرب و القسمة التالية :

$$\begin{array}{r} ٣١ \\ ٢ \overline{) ٦٢} \\ \underline{٦٢} \\ ٠ \end{array}$$

$$٦٢ \div ٢ = ٣١$$

(٣)

$$\begin{array}{r} ٧٠ \\ ٧٠ \overline{) ٤٩٠٠} \\ \underline{٤٩٠} \\ ٠ \end{array}$$

$$٧٠ \times ٧٠ = ٤٩٠٠$$

(١)

$$\begin{array}{r} ٥٩ \\ ٣ \overline{) ١٧٧} \\ \underline{١٧٧} \\ ٠ \end{array}$$

$$١٧٧ \div ٣ = ٥٩$$

(٤)

$$\begin{array}{r} ٢٣ \\ ٥٤ \overline{) ١٢٤٢} \\ \underline{١٠٨} \\ ١٦٢ \\ \underline{١٦٢} \\ ٠ \end{array}$$

$$٢٣ \times ٥٤ = ١٢٤٢$$

(٢)

٤

(ج) : صف المثلث التالي الى : حاد الزوايا أو قائم الزاوية أو منفرج الزاوية ، والى متطابق الضلعين أو متطابق

الأضلاع أو مختلف الأضلاع



(١) من حيث الزوايا : حاد الزوايا

(٢) من حيث الأضلاع : متطابق الضلعين

السؤال الأول (أ) : اختر الإجابة الصحيحة فيما يلي :

٨

١ - نصلي في اليوم واللييلة ٥ صلوات مفروضة ، كم صلاة نصلي في الأسبوع الواحد : $7 \times 5 = 35$

أ صلاة ١٥ ب صلاة ٣٠ ج صلاة ٣٥ د صلاة ١٢

٢ - أي من هذه الأعداد هو ناتج عملية القسمة $30 \div 5 = 6$

أ ٦ ب ٩ ج ٦٠ د ٩٠

٣ - العدد الذي يعتبر من قواسم العدد ١٢ هو : $(1, 2, 3, 4, 6, 12)$

أ ٣ ب ٥ ج ٧ د ٩

٤ - تستغرق حنان ٦ دقائق لقراءة قصة قصيرة ، كم دقيقة تستغرقها لقراءة ٥ قصص : $6 \times 5 = 30$

أ ٣٠ دقيقة ب ١١ دقيقة ج ٢٥ دقيقة د ٣٥ دقيقة

٥ - العدد المفقود في النمط التالي : ٢٠ ، ٣١ ، ٤٢ ، ٥٣ ، ٦٤ ، ، هو : $11 +$

أ ٧٠ ب ٧٥ ج ٦٨ د ٧٤

٦ - أي من الأعداد التالية تمثل مضاعفات للعدد ٤ : جدول الاربعة $2 \times 4, 3 \times 4, 4 \times 4$

أ ٥٠ ، ٤٠ ، ٤ ب ٦ ، ٥ ، ٤ ج ١٢ ، ٨ ، ٤ د ٨ ، ٦ ، ٤

٧ - إذا كان $8 \times 5 = 40$ ، فإن 80×5 يساوي 400

أ ٤٠ ب ٤٠٠ ج ٤٠٠٠ د ٤٠٠٠٠

٨ - الشكل الأكثر في عدد الأوجه

أ الأسطوانة ب المخروط ج المكعب د الهرم

(ب) : في أسرة خالد عدد البنات ضعف عدد البنين ، فإذا كان عدد البنين في الأسرة ٣ فما مجموع عدد البنين

والبنات في هذه الأسرة ؟

$$6 \text{ بنات} = 3 \times 2$$

$$6 \text{ بنات} + 3 \text{ بنين} = 9 \text{ بنين وبنات}$$

٢